

KOMENTÁŘ

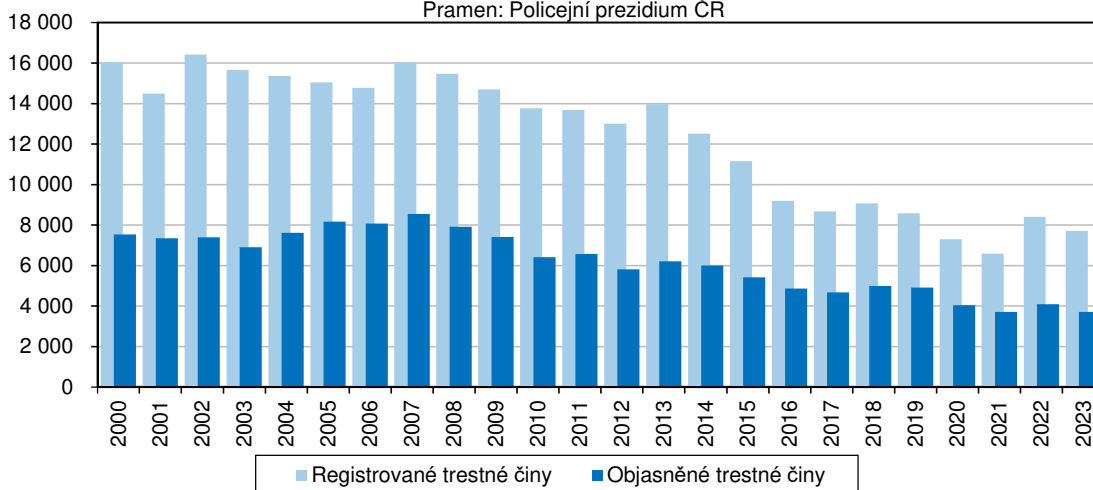
18. 1. 2024

Kriminalita v Libereckém kraji v roce 2023

Podle údajů Policejního prezidia České republiky kriminalita v Libereckém kraji meziročně poklesla a celkově bylo v regionu evidováno o 8,3 % trestných činů méně. Výraznější pokles byl patrný na straně hospodářských trestných činů, jejichž počet se snížil o pětinu. Obecná trestná činnost poklesla o necelých 8 %.

Registrované a objasněné trestné činy v Libereckém kraji

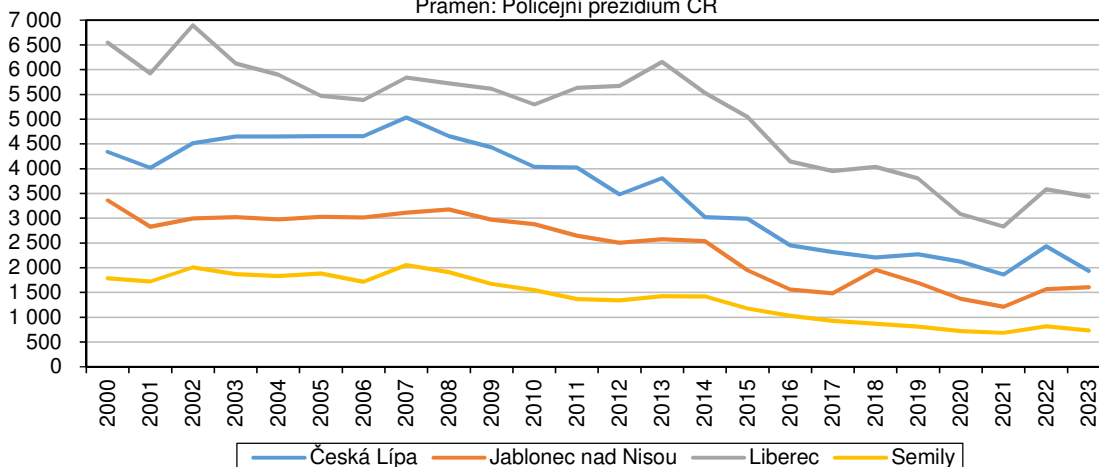
Pramen: Policejní prezidium ČR



V Libereckém kraji bylo v roce 2023 registrováno celkem 7 705 trestných činů, tj. o 8,3 % (694 skutků) méně než v předcházejícím roce. V rámci obecné kriminality bylo zaznamenáno 6 048 trestných činů (78,5 % celkové kriminality), meziročně o 7,7 % méně. Trestné činy spadající do kategorie hospodářské kriminality tvořily 7,1 % všech registrovaných trestných činů, ve srovnání s rokem 2022 se jejich počet snížil o 20,1 %. Zbývající kriminalita představovala 14,4 % registrovaných činů a meziročně poklesla o 4,6 %.

Registrované trestné činy podle okresů Libereckého kraje

Pramen: Policejní prezidium ČR

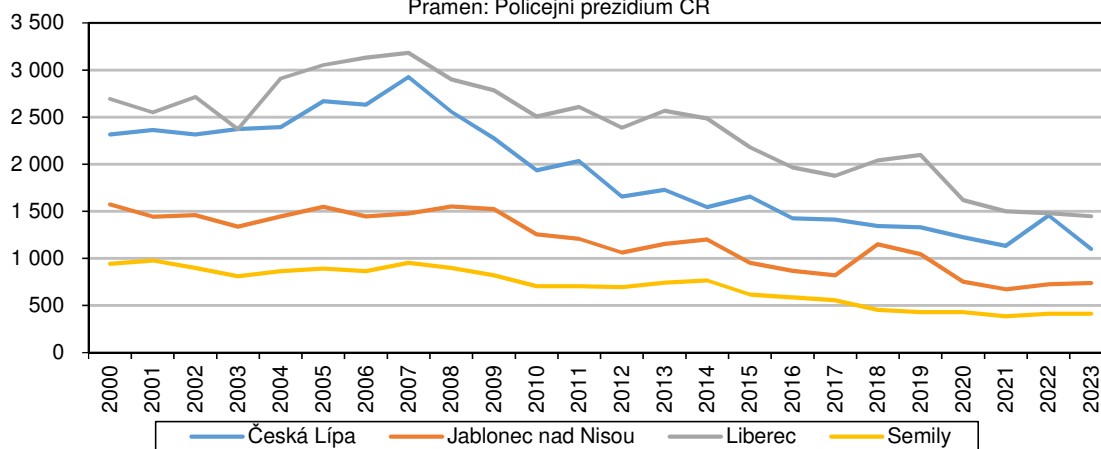


KOMENTÁŘ

S výjimkou okresu Jablonec nad Nisou (nárůst o 2,3 %) byl meziroční pokles registrovaných trestných činů zaznamenán ve zbývajících okresech Libereckého kraje. Nejvýrazněji se kriminalita snížila v okrese Česká Lípa (-497 skutků, tj. -20,4 %). V okrese Semily se počet zjištěných trestných činů snížil o 9,9 % (-81 skutků) a v okrese Liberec o 4,2 % (-152 skutků). Největší měrou se pak na výše uvedeném počtu registrovaných trestných činů v Libereckém kraji podílel okres Liberec (44,6 %), naopak nejméně činů Policie ČR evidovala v okrese Semily (9,5 %).

Objasněné trestné činy podle okresů Libereckého kraje

Pramen: Policejní prezidium ČR



Také v celé České republice kriminalita zaznamenala mírný meziroční pokles, tj. o 0,3 % (-574 trestných činů). Podobně se situace vyvíjela také v dalších 5 krajích s tím, že nejvýraznější pokles bylo možné sledovat právě v případě Libereckého kraje. Naopak 7 krajů se potýkalo s meziročně vyšší mírou kriminality – největší relativní přírůstek počtu registrovaných trestných činů zaznamenal Kraj Vysočina (+7,0 %), absolutně se pak kriminalita nejvýznamněji zvýšila ve Středočeském kraji (+819 skutků). Kriminalita v Jihočeském kraji zůstala na úrovni roku 2022, neboť se zvýšila pouze o jeden trestný čin. V kontextu s republikovým úhrnem 181 417 registrovaných trestných činů byla největší část z nich evidována na území hlavního města Prahy (22,6 % trestných činů), nejmenší pak v Pardubickém kraji (2,7 %). Podíl Libereckého kraje dosáhl 4,2 %, což je 6. nejnižší hodnota.

Mezi 6 048 registrovanými činy obecné kriminality v Libereckém kraji převažovala z 64,3 % majetková trestná činnost (3 888 skutků). Nejčastěji byly v tomto případě řešeny krádeže prosté (1 298 skutků, tj. 33,4 % majetkové kriminality), jen o 43 méně bylo spácháno krádeží vloupáním (32,3 %). Na ostatní majetkovou kriminalitu připadlo zbývajících 1 335 činů. V roce 2023 tak bylo v kraji například registrováno 209 vloupání do motorových vozidel, 112 vloupání do víkendových chat nebo 105 vloupání do rodinných domků. V případě krádeží prostých převažují krádeže v obchodech (427 činů), řešeno bylo také 141 případů odcizení dvoustopých motorových vozidel nebo 101 krádeží v bytech. V rámci ostatní majetkové kriminality převažuje podvod (516 činů), dále neoprávněné opatření, padělání a pozměnění platebního prostředku (387 činů) a poškození cizí věci (350 činů). Do kategorie násilné kriminality bylo zařazeno 663 skutků, což představuje 11,0% podíl na obecné kriminalitě. Jednalo se především o úmyslné ublížení na zdraví (162 trestných činů), porušování domovní svobody (144 činů), nebezpečné vyhrožování (96 činů), vydírání (88 činů) nebo loupeže (68 činů). V Libereckém kraji bylo ve sledovaném období

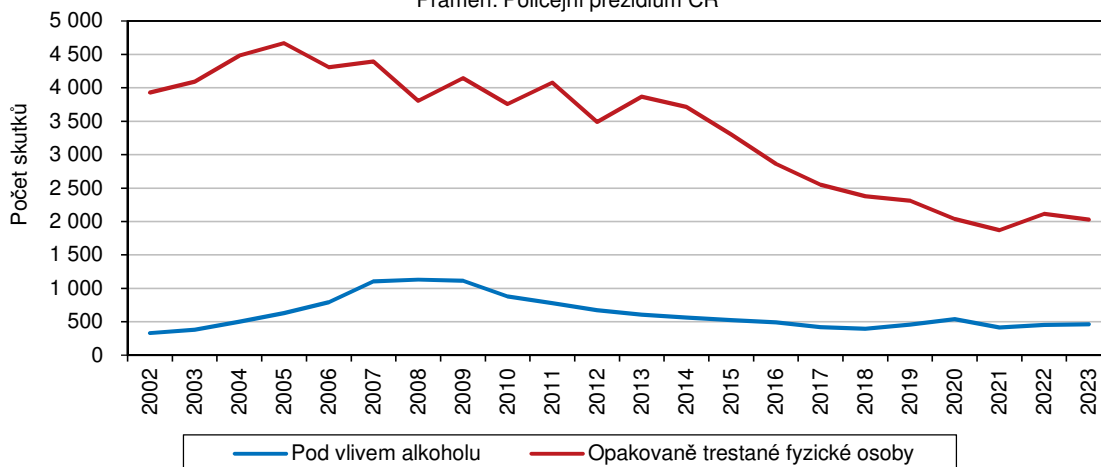
KOMENTÁŘ

spácháno také 9 vražd (o 7 více než v roce předchozím). V případě mravnostní kriminality bylo v roce 2023 v kraji řešeno 176 činů (tj. 2,9% podíl na obecné kriminalitě). Mezi těmito delikty bylo mimo jiné zaevidováno 60 případů znásilnění, 41 případů dětské pornografie a zneužití dítěte k ní nebo 39 případů pohlavního zneužití.

V roce 2023 bylo v Libereckém kraji evidováno 549 hospodářských deliktů (tj. meziročně méně o 138 činů, -20,1 %), mezi kterými převažují úvěrové podvody (116 případů) a neoprávněné přístupy a poškození záznamů v počítačovém systému, opatření a přechovávání přístupových zařízení a hesel (99 případů).

Skutky spáchané pod vlivem alkoholu a spáchané opakovaně trestanými fyzickými osobami v Libereckém kraji

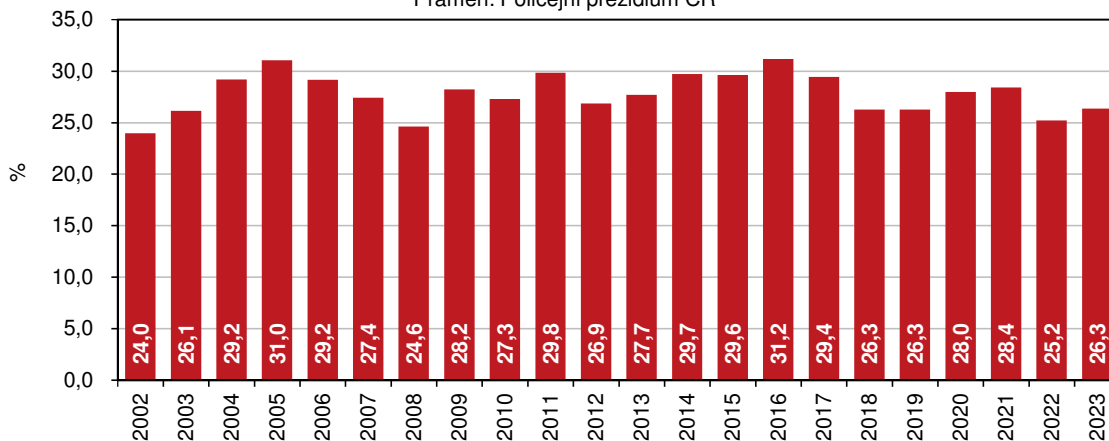
Pramen: Policejní prezidium ČR



V roce 2023 bylo v Libereckém kraji objasněno 3 699 registrovaných trestných skutků. V případě obecné kriminality bylo objasněno 2 700 činů, v případě hospodářské kriminality 216 skutků. Podařilo se dopadnout pachatele 8 vražd. Z celkového počtu objasněných trestných skutků bylo 2 030 činů (54,9 %) spácháno opakovaně trestanými fyzickými osobami. Dodatečně se pak podařilo Policii ČR objasnit 849 trestných činů.

Podíl skutků spáchaných opakovaně trestanými fyzickými osobami na celkovém počtu registrovaných trestných činů v Libereckém kraji

Pramen: Policejní prezidium ČR



KOMENTÁŘ

Kontakt:

Hana Koťátková

Krajská správa ČSÚ v Liberci

Oddělení informačních služeb

Tel.: 485 238 811

E-mail: infoservislbc@czso.cz

Přílohy:

Registrované trestné činy v Libereckém kraji a jeho okresech

Pramen: Policejní prezidium ČR

	2000	2005	2010	2015	2017	2018	2019	2020	2021	2022	2023
Registrované trestné činy celkem											
Liberecký kraj	16 033	15 037	13 764	11 154	8 672	9 065	8 572	7 290	6 586	8 399	7 705
v tom okres:											
Česká Lípa	4 339	4 656	4 037	2 988	2 315	2 205	2 270	2 121	1 861	2 431	1 934
Jablonec n. N.	3 361	3 027	2 880	1 951	1 482	1 954	1 688	1 371	1 210	1 567	1 603
Liberec	6 546	5 470	5 297	5 045	3 952	4 037	3 801	3 079	2 833	3 586	3 434
Semily	1 787	1 884	1 550	1 170	923	869	813	719	682	815	734
obecné činy											
Liberecký kraj	13 185	11 986	10 729	8 405	6 273	6 408	5 917	5 121	4 766	6 551	6 048
v tom okres:											
Česká Lípa	3 500	3 683	3 129	2 288	1 603	1 510	1 574	1 517	1 324	1 817	1 444
Jablonec n. N.	2 755	2 502	2 274	1 488	1 089	1 236	1 069	917	896	1 230	1 317
Liberec	5 473	4 271	4 160	3 815	2 936	3 051	2 753	2 213	2 049	2 907	2 779
Semily	1 457	1 530	1 166	814	645	611	521	474	497	597	508
hospodářské činy											
Liberecký kraj	1 709	1 897	1 107	1 163	1 084	1 375	1 239	857	673	687	549
v tom okres:											
Česká Lípa	468	630	313	321	362	355	332	275	207	268	182
Jablonec n. N.	390	319	220	157	137	477	372	153	80	111	77
Liberec	634	734	438	548	468	439	429	347	316	245	246
Semily	217	214	136	137	117	104	106	82	70	63	44

Oddělení informačních služeb – Krajská správa ČSÚ v Liberci

Informace o inflaci, HDP, obyvatelstvu, průměrných mzdách a mnohé další najdete na stránkách

Českého statistického úřadu: www.liberec.czso.cz | tel.: 485 238 811, e-mail: infoservislbc@czso.cz

KOMENTÁŘ

Registrované a objasněné trestné činy podle krajů

Pramen: Policejní prezidium ČR

	2000	2005	2010	2015	2017	2018	2019	2020	2021	2022	2023
	Registrované trestné činy										
Česká republika¹⁾	391 310	343 609	313 387	247 628	202 303	192 405	199 221	165 525	153 233	181 991	181 417
v tom kraj:											
Hl. m. Praha	106 974	95 653	74 028	64 095	50 726	47 601	49 863	38 059	35 136	40 704	41 070
Středočeský	45 463	37 208	38 217	25 442	20 424	19 210	20 428	18 091	17 625	19 775	20 594
Jihočeský	18 641	16 752	15 298	12 595	9 662	8 861	9 229	7 947	7 484	8 916	8 917
Plzeňský	17 265	15 138	13 843	10 512	9 727	9 923	10 324	8 996	8 224	10 207	9 562
Karlovarský	10 675	10 081	7 939	5 737	5 084	5 034	5 735	4 422	3 754	4 939	5 041
Ústecký	32 114	32 751	29 438	21 061	17 531	16 560	17 099	14 872	14 333	16 365	16 061
Liberecký	16 033	15 037	13 764	11 154	8 672	9 065	8 572	7 290	6 586	8 399	7 705
Královéhradecký	13 394	11 674	11 121	8 575	7 230	6 723	7 132	5 794	5 268	6 659	6 817
Pardubický	11 816	10 288	8 877	6 812	5 808	5 558	5 636	4 778	4 420	5 230	4 985
Vysočina	9 314	7 993	8 678	6 880	5 459	5 312	5 538	4 835	4 374	5 240	5 605
Jihomoravský	36 593	30 878	29 312	23 828	20 086	19 562	19 757	16 985	15 544	18 579	17 970
Olomoucký	18 322	14 841	13 721	12 609	10 246	9 332	9 838	8 369	7 802	9 114	9 224
Zlínský	12 914	10 176	9 430	7 964	6 867	6 199	6 185	5 452	4 818	5 980	6 302
Moravskoslezský	41 792	35 139	39 721	30 364	24 781	23 465	23 885	19 635	17 865	21 884	21 564
	Objasněné trestné činy										
Česká republika¹⁾	172 096	134 846	117 685	112 141	94 890	92 795	93 202	77 786	72 493	81 474	82 992
v tom kraj:											
Hl. m. Praha	27 974	19 992	13 986	16 227	11 780	12 129	11 191	8 660	8 833	10 383	10 328
Středočeský	19 477	11 297	13 778	11 202	9 691	9 292	9 383	8 107	7 649	8 112	8 880
Jihočeský	10 740	8 228	7 538	7 812	6 451	6 005	6 125	5 019	4 900	5 385	5 265
Plzeňský	8 462	6 648	6 436	5 687	4 664	4 812	4 930	4 005	3 863	4 429	4 194
Karlovarský	5 816	5 551	5 079	3 976	3 485	3 383	3 557	2 758	2 162	2 650	2 603
Ústecký	17 257	17 649	13 532	12 352	11 040	10 466	10 946	9 231	8 685	9 758	9 713
Liberecký	7 526	8 164	6 403	5 409	4 667	4 988	4 906	4 028	3 695	4 076	3 699
Královéhradecký	8 287	6 202	5 499	5 440	4 654	4 460	4 394	3 657	3 301	3 796	3 892
Pardubický	6 809	4 964	4 234	4 075	3 765	3 675	3 613	3 004	2 730	3 028	2 958
Vysočina	5 374	3 985	3 890	4 103	3 342	3 152	3 470	3 103	2 697	2 925	3 286
Jihomoravský	16 281	12 678	11 105	10 074	8 598	8 101	8 400	6 903	6 351	6 987	7 535
Olomoucký	9 553	7 587	6 506	6 812	6 011	5 631	5 738	4 906	4 601	4 916	5 171
Zlínský	6 991	5 125	4 885	4 702	4 292	4 245	4 146	3 686	3 218	3 639	3 764
Moravskoslezský	21 549	16 776	14 814	14 270	12 450	12 456	12 403	10 719	9 808	11 390	11 704

¹⁾ od roku 2016 zahrnutý trestné činy spáchané v cizině, ve vězení a na mezinárodních letištích

KOMENTÁŘ

Vybrané registrované trestné činy obecné kriminality podle krajů v roce 2023

Pramen: Policejní prezidium ČR

	Obecná kriminalita celkem	v tom trestné činy						ostatní obecná kriminalita
		násilné	z toho vraždy	mravnostní	majetkové	z toho		
						krádeže vloupáním	krádeže prosté	
Česká republika	144 973	13 115	159	3 201	100 300	30 986	35 075	28 357
v tom kraj:								
Hlavní město Praha	35 765	1 571	27	431	28 728	9 455	10 570	5 035
Středočeský	16 158	1 417	18	315	10 865	4 073	3 006	3 561
Jihočeský	6 518	827	5	252	3 899	1 121	1 308	1 540
Plzeňský	7 426	755	13	183	4 894	1 647	1 604	1 594
Karlovarský	3 875	405	6	86	2 557	892	960	827
Ústecký	12 430	1 448	13	475	7 632	2 389	2 800	2 875
Liberecký	6 048	663	9	176	3 888	1 255	1 298	1 321
Královéhradecký	5 161	549	7	170	3 243	735	1 181	1 199
Pardubický	3 586	374	5	123	2 309	438	759	780
Vysočina	4 258	558	5	136	2 378	498	739	1 186
Jihomoravský	14 572	1 407	15	264	10 228	2 781	3 587	2 673
Olomoucký	6 694	853	5	146	4 329	954	1 569	1 366
Zlínský	4 618	588	9	129	2 873	581	995	1 028
Moravskoslezský	17 864	1 700	22	315	12 477	4 167	4 699	3 372

Objasněné trestné činy v Libereckém kraji a jeho okresech

Pramen: Policejní prezidium ČR

	2000	2005	2010	2015	2017	2018	2019	2020	2021	2022	2023
	Objasněné trestné činy celkem										
Liberecký kraj	7 526	8 164	6 403	5 409	4 667	4 988	4 906	4 028	3 695	4 076	3 699
v tom okres:											
Česká Lípa	2 317	2 669	1 937	1 658	1 411	1 343	1 332	1 226	1 135	1 455	1 100
Jablonec n. N.	1 573	1 547	1 256	954	821	1 150	1 047	752	672	727	739
Liberec	2 694	3 055	2 506	2 179	1 878	2 041	2 097	1 621	1 502	1 481	1 447
Semily	942	893	704	618	557	454	430	429	386	413	413
	obecné činy										
Liberecký kraj	4 913	5 626	4 077	3 404	2 891	3 005	2 980	2 564	2 432	2 913	2 700
v tom okres:											
Česká Lípa	1 572	1 856	1 243	1 084	826	775	792	774	717	993	764
Jablonec n. N.	1 002	1 109	793	613	508	557	542	436	457	514	564
Liberec	1 700	2 049	1 654	1 351	1 194	1 380	1 392	1 080	998	1 110	1 110
Semily	639	612	387	356	363	293	254	274	260	296	262
	hospodářské činy										
Liberecký kraj	1 586	1 432	584	630	664	898	807	476	387	326	216
v tom okres:											
Česká Lípa	436	496	142	228	287	267	232	186	147	184	90
Jablonec n. N.	363	238	120	70	74	378	297	63	20	46	29
Liberec	595	554	237	265	245	217	247	190	183	87	84
Semily	192	144	85	67	58	36	31	37	37	9	13

Oddělení informačních služeb – Krajská správa ČSÚ v Liberci

Informace o inflaci, HDP, obyvatelstvu, průměrných mzdách a mnohé další najdete na stránkách

Českého statistického úřadu: www.liberec.czso.cz | tel.: 485 238 811, e-mail: infoservislbc@czso.cz