

## KOMENTÁŘ

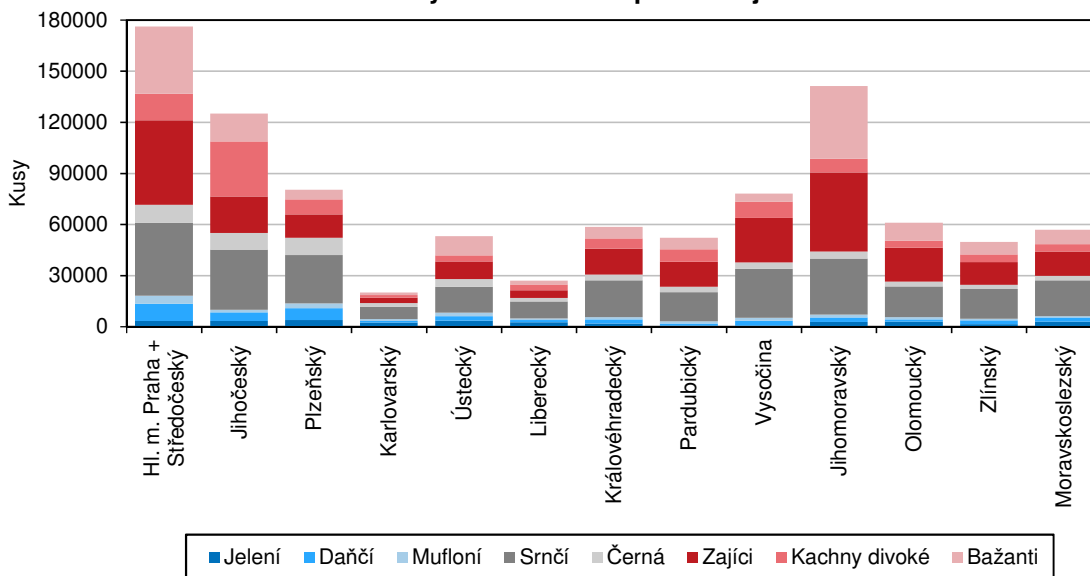
29. 8. 2023

### Stav a lov zvěře v Libereckém kraji

V honitbách Libereckého kraje měla ke konci března 2023 nejčtenější zastoupení srnčí zvěř. Nejvyšší odstřely byly v loňském mysliveckém roce zaznamenány v případě černé zvěře, meziročně však počet těchto odstřelů poklesl o 38,0 %.

Podle jarních kmenových stavů zvěře zjišťovaných k 31. 3. 2023 bylo v honitbách Libereckého kraje sečteno celkem 9 799 kusů srnčí zvěře, tedy meziročně o 176 kusů (1,8 %) méně. Nejpočetnější stáda těchto zvířat byla evidována ve Středočeském kraji společně s hlavním městem Prahou (42 773 kusů, tj. 14,5 % celorepublikového úhrnu 295 327). Podíl Libereckého kraje dosáhl 3,3 %. Meziročně nižší počty byly ke konci března 2023 v našem kraji zjištěny také v případě jelení zvěře (-1,7 % na 2 535 kusů). Té bylo z pohledu krajů nejvíce sečteno na Plzeňsku (3 793 kusů, tj. 11,9% podíl na celorepublikovém úhrnu 31 784 kusů) a nejméně v kraji Pardubickém (639 kusů, 2,0% podíl). Úbytek stavu byl vykázan také v případě zajíců (- 1,0 % na 4 501 kusů). Nejvyšší pokles byl však evidován ve stavech bažantů (-11,3 % na 2 142 kusů) a divokých kachen (-11,1 % na 3 352 kusů). Nejvíce zajíců evidovali myslivci v honitbách na území Středočeského kraje a hlavního města Prahy (49 628 kusů), s ohledem na četnost vodních ploch bylo nejvíce divokých kachen sečteno v Jihočeském kraji (32 175 kusů), bažanti byli nejčteněji zastoupeni v Jihomoravském kraji (42 569 kusů).

Struktura kmenových stavů zvěře podle krajů k 31. 3. 2023

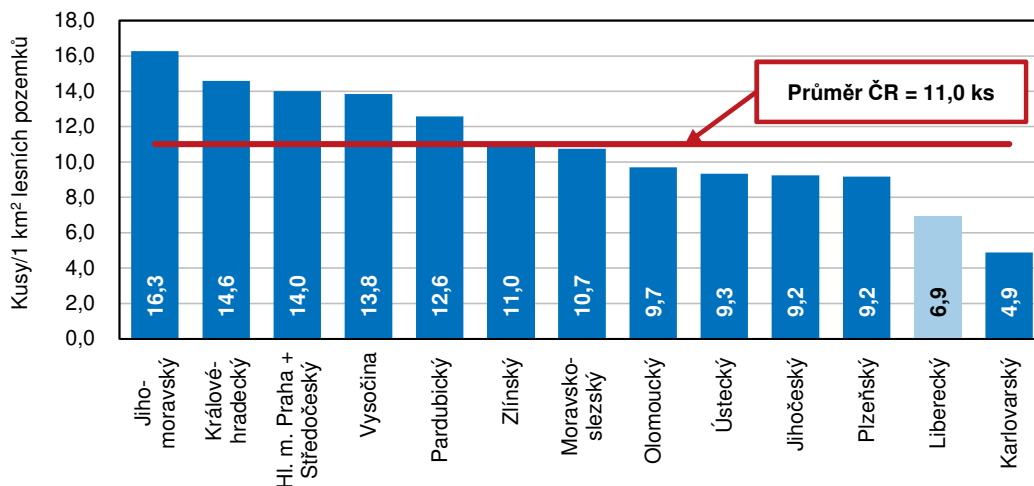


Relativně nejvyšší meziroční nárůst stavu zaznamenala v našem kraji daňčí zvěř, a to o 11,6 % (+138 kusů) na 1 326 kusů. O 6,8 % (+65 kusů) na 1 025 kusů se rozšířila stáda muflonů, 3,9% přírůstek počtu (tj. +83 kusů) na 2 220 kusů zaznamenala také černá zvěř. Nejpočetnější stáda daňků i muflonů byla vykázána ve Středočeském kraji společně s hlavním městem Prahou (10 165 kusů, resp. 4 677 kusů). Nejméně daňčí zvěře pak sečetli myslivci v Karlovarském kraji (1 018 kusů) a nejméně muflonů zvěře myslivci v Moravskoslezském kraji (888 kusů). Černá zvěř je nejvíce zastoupena v honitbách na území Středočeského kraje a hlavního města Prahy

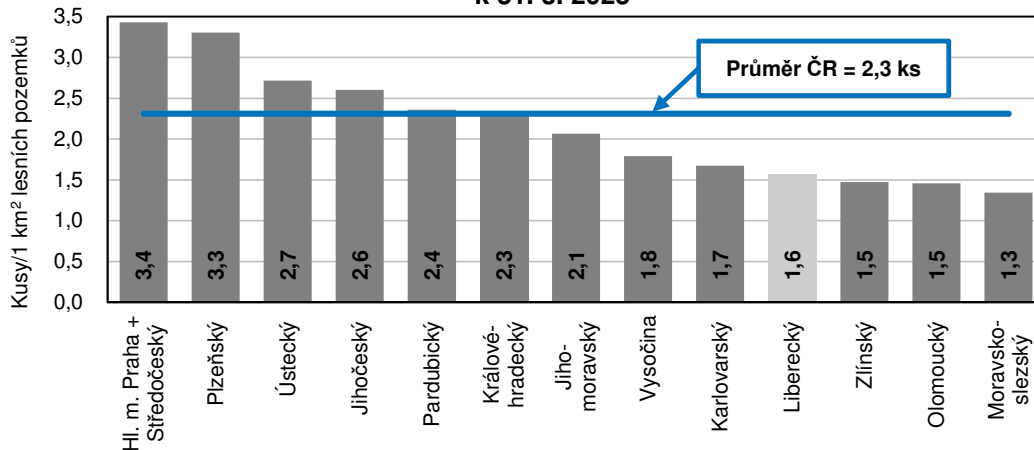
## KOMENTÁŘ

a (10 473 kusů). Více než 10 tis. kusů těchto zvířat napočítali také myslivci v kraji Plzeňském (10 207 kusů). Počet těchto zvířat zjištěný v našem regionu je mezi ostatními kraji nejnižší.

**Srnčí zvěř na 1 km<sup>2</sup> rozlohy lesních pozemků podle krajů  
k 31. 3. 2023**

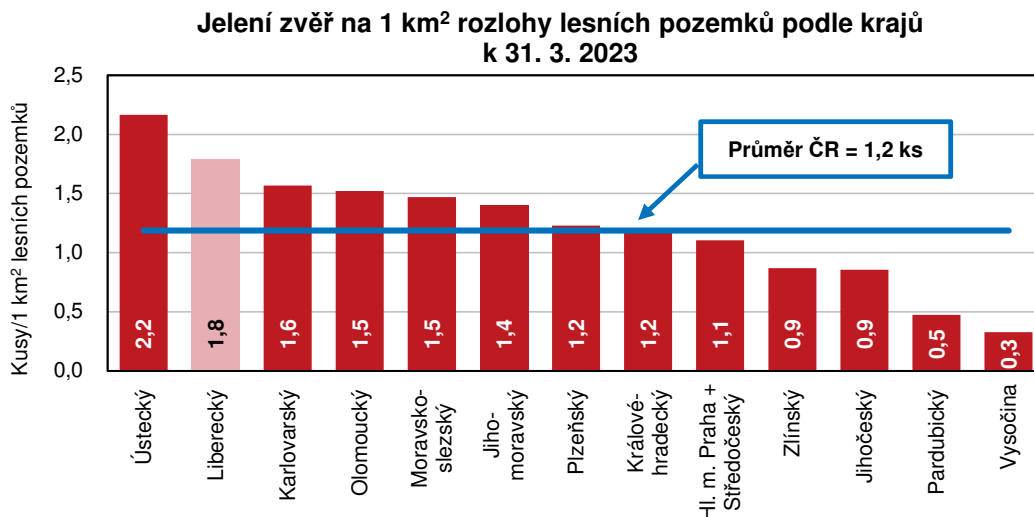


**Černá zvěř na 1 km<sup>2</sup> rozlohy lesních pozemků podle krajů  
k 31. 3. 2023**



V přepočtu na rozlohu lesních pozemků byly stavy zvěře v Libereckém kraji pod republikovými průměry. Výjimku představovali jeleni, hodnota 1,8 kusu na 1 km<sup>2</sup> lesa byla v rámci mezikrajského srovnání druhá nejvyšší, a to po Ústeckém kraji (2,2 kusy). Nejvíce srnčí zvěře připadá na 1 km<sup>2</sup> v Jihomoravském kraji (16,3 kusů), hodnota za Liberecký kraj (6,9 kusů) je 2. nejnižší po kraji Karlovarském (4,9 kusů). Černá zvěř je z tohoto pohledu nejčteněji zastoupena ve Středočeském kraji společně s hlavním městem Prahou (3,4 kusů na 1 km<sup>2</sup>), na opačném konci žebříčku se umístil Moravskoslezský kraj (1,3 kusy na 1 km<sup>2</sup>). Liberecký kraj se s hodnotou 1,6 kusu na 1 km<sup>2</sup> umístil na 4. nejnižší příčce.

## KOMENTÁŘ



V období od 1. 4. 2022 do 31. 3. 2023 bylo v Libereckém kraji odstřeleno 6 097 kusů černé zvěře, 4 479 kusů srnčí, 1 907 kusů jelení, 1 009 kusů daňčí a 455 kusů mufloní zvěře. Dále bylo uloveno 3 824 bažantů, 1 161 divokých kachen a 111 zajíců. V porovnání s předchozím obdobím se o 44,6 % (-936 kusů) snížil odstřel kachny divoké a o 14,4 % (-641 kusů) odstřel bažantů. Odstřel jelení zvěře byl nižší o 6,3 % (-129 kusů) a srnčí o 1,5 % (-67 kusů). Výrazný absolutní i relativní meziroční pokles byl vykázan v případě odstřelu černé zvěře (-3 739 kusů, tj. -38,0 %). Naopak meziročně téměř o čtvrtinu více (+23,6 %, tj. +87 kusů) bylo odloveno mufloní zvěře, odstřel daňků vzrostl o 12,5 % (+112 kusů). Odstřel zajíců se meziročně prakticky nezměnil.

Další informace naleznete v publikaci Základní údaje o honitbách, stavu a lovu zvěře - od 1. 4. 2022 do 31. 3. 2023

<https://www.czso.cz/csu/czso/zakladni-udaje-o-honitbach-stavu-a-lovu-zvere-od-1-4-2022-do-31-3-2023>

### Kontakt:

Hana Koťátková

### Krajská správa ČSÚ v Liberci

Oddělení informačních služeb

Tel.: 485 238 811

E-mail: [infoservislbc@czso.cz](mailto:infoservislbc@czso.cz)

## KOMENTÁŘ

*Přílohy:*

### Stav a lov zvěře v Libereckém kraji

Zdroj: Český statistický úřad

v kusech

	2013	2014	2015	2016	2017	2018	2019	2020	2021	2022
<b>Jarní kmenové stavy<sup>1)</sup></b>										
jelení	2 602	2 609	2 830	2 709	2 710	2 732	2 559	2 628	2 580	2 535
daňčí	1 026	1 047	1 079	1 181	1 075	1 111	1 186	1 096	1 188	1 326
mufloní	1 146	1 163	1 135	1 061	1 154	1 046	1 026	834	960	1 025
srnčí	10 630	10 661	10 762	10 763	10 408	10 681	10 415	9 878	9 975	9 799
černá	2 513	2 279	2 313	2 259	2 343	2 159	2 443	2 082	2 137	2 220
zajíci	4 449	4 442	4 560	4 460	4 311	4 561	4 767	4 602	4 548	4 501
kachny divoké	3 829	4 654	4 463	4 158	3 880	3 938	4 758	3 644	3 770	3 352
bažanti	3 065	3 232	3 036	2 778	2 591	2 523	2 631	2 470	2 416	2 142
<b>Odstřel</b>										
jelení	1 596	1 679	1 759	2 009	2 082	1 952	1 953	2 019	2 036	1 907
daňčí	797	649	819	859	872	828	914	936	897	1 009
mufloní	442	376	386	370	389	393	413	449	368	455
srnčí	4 948	4 761	4 654	4 644	4 673	4 468	4 437	4 541	4 546	4 479
černá	6 318	6 482	6 787	5 604	9 695	6 004	11 504	6 534	9 836	6 097
zajíci	158	130	183	157	143	144	120	53	110	111
kachny divoké	3 585	4 302	3 444	1 977	1 979	2 186	2 308	1 969	2 097	1 161
bažanti	10 277	8 375	9 599	13 047	10 089	6 483	15 219	6 742	4 465	3 824

<sup>1)</sup>stav k 31. 3. následujícího roku

## KOMENTÁŘ

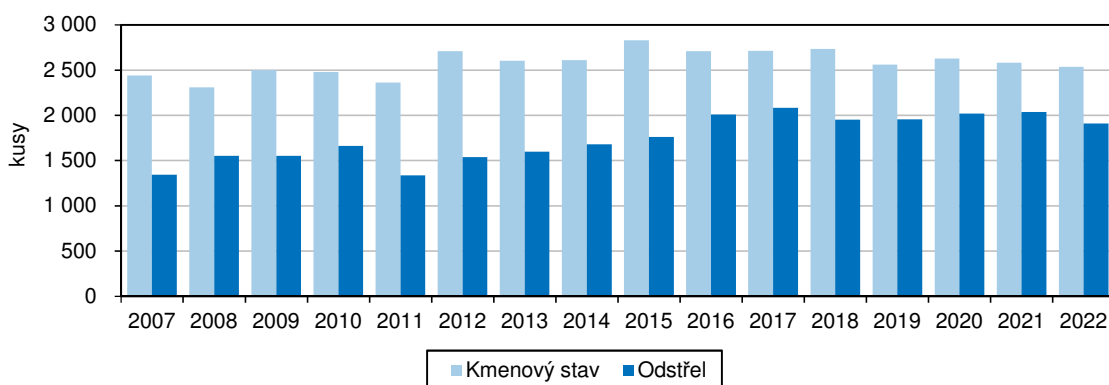
### Stav a lov vybraných druhů zvěře podle krajů v roce 2022

kusy

ČR, kraje	Zvěř							
	jelení	daňci	mufloňi	srnčí	černá	zajáci	kachny divoké	bažanti
Jarní kmenový stav <sup>1)</sup>								
<b>Česká republika</b>	<b>31 784</b>	<b>42 452</b>	<b>22 029</b>	<b>295 327</b>	<b>61 915</b>	<b>252 836</b>	<b>109 180</b>	<b>163 414</b>
v tom kraj:								
Hl. m. Praha a Středočeský	3 372	10 165	4 677	42 773	10 473	49 628	15 520	39 527
Jihočeský	3 256	5 150	1 471	35 229	9 914	21 440	32 175	16 438
Plzeňský	3 793	6 966	2 820	28 366	10 207	13 661	8 933	5 531
Karlovarský	2 273	1 018	1 124	7 076	2 424	3 064	1 474	1 642
Ústecký	3 560	2 549	1 992	15 356	4 466	10 245	3 698	11 145
<b>Liberecký</b>	<b>2 535</b>	<b>1 326</b>	<b>1 025</b>	<b>9 799</b>	<b>2 220</b>	<b>4 501</b>	<b>3 352</b>	<b>2 142</b>
Královéhradecký	1 789	2 432	1 244	21 682	3 479	15 065	6 110	6 716
Pardubický	639	1 226	1 330	16 975	3 180	14 779	7 253	6 727
Vysočina	676	2 869	1 601	28 750	3 718	26 208	9 485	4 783
Jihomoravský	2 819	2 573	1 679	32 812	4 167	46 462	8 123	42 569
Olomoucký	2 837	1 458	1 228	18 092	2 718	20 035	4 142	10 465
Zlínský	1 377	2 285	950	17 497	2 338	13 384	4 509	7 345
Moravskoslezský	2 858	2 435	888	20 920	2 611	14 364	4 406	8 384
Odstřel								
<b>Česká republika</b>	<b>32 884</b>	<b>38 653</b>	<b>10 245</b>	<b>114 100</b>	<b>177 877</b>	<b>33 691</b>	<b>221 447</b>	<b>378 349</b>
v tom kraj:								
Hl. m. Praha a Středočeský	3 252	8 592	1 670	13 217	29 996	4 525	20 977	99 918
Jihočeský	2 701	2 911	810	13 724	23 453	577	84 567	60 411
Plzeňský	2 758	5 050	1 385	7 936	20 449	102	66 693	12 069
Karlovarský	3 530	676	625	4 012	8 349	7	382	494
Ústecký	5 510	3 833	1 078	5 699	13 349	528	1 849	2 742
<b>Liberecký</b>	<b>1 907</b>	<b>1 009</b>	<b>455</b>	<b>4 479</b>	<b>6 097</b>	<b>111</b>	<b>1 161</b>	<b>3 824</b>
Královéhradecký	1 308	1 683	347	6 842	8 747	1 276	11 468	39 566
Pardubický	481	1 199	640	6 065	10 780	2 202	4 060	5 650
Vysočina	407	1 488	807	12 772	17 308	4 414	8 440	8 419
Jihomoravský	2 086	3 773	1 148	14 821	16 952	13 043	11 931	96 228
Olomoucký	4 462	1 974	541	7 968	7 726	3 246	4 574	16 069
Zlínský	1 886	3 784	437	6 276	6 986	2 185	2 270	14 951
Moravskoslezský	2 596	2 681	302	10 289	7 685	1 475	3 075	18 008

<sup>1)</sup> početní stav zvěře, stav k 31. 3. 2023

### Jarní kmenový stav a odstřel jelení zvěře v Libereckém kraji



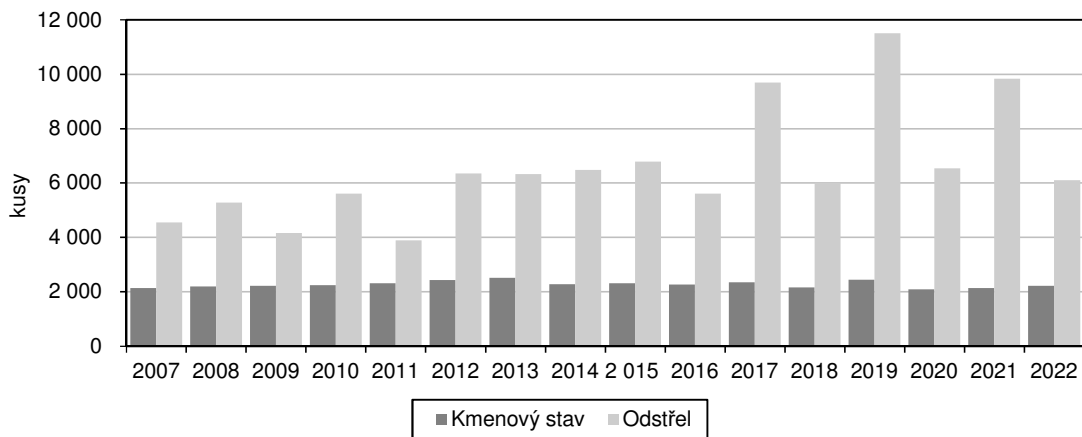
Oddělení informačních služeb – Krajská správa ČSÚ v Liberci

Informace o inflaci, HDP, obyvatelstvu, průměrných mzdách a mnohé další najdete na stránkách

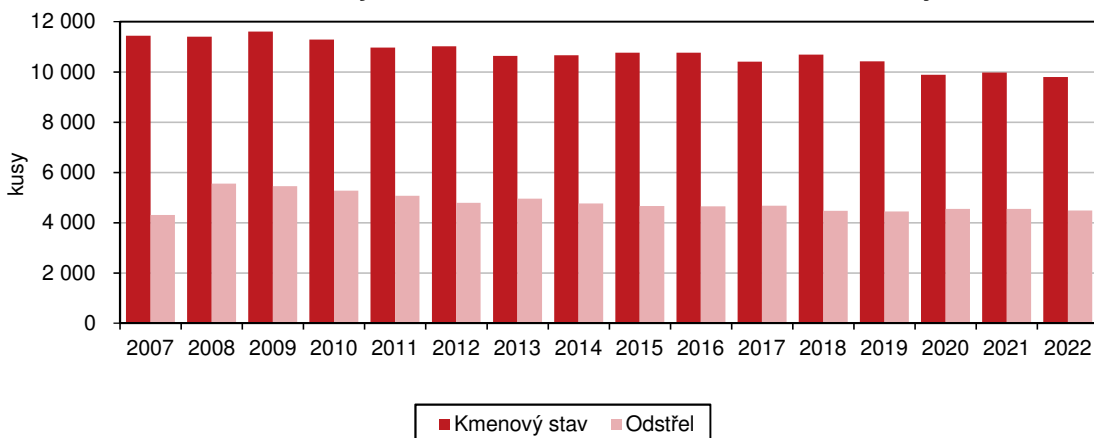
Českého statistického úřadu: [www.liberec.czso.cz](http://www.liberec.czso.cz) | tel.: 485 238 811, e-mail: [infoservislbc@czso.cz](mailto:infoservislbc@czso.cz)

## KOMENTÁŘ

**Jarní kmenový stav a odstřel černé zvěře v Libereckém kraji**



**Jarní kmenový stav a odstřel srnčí zvěře v Libereckém kraji**



**Jarní kmenový stav a odstřel zajíců v Libereckém kraji**

