

KOMENTÁŘ

5. 6. 2023

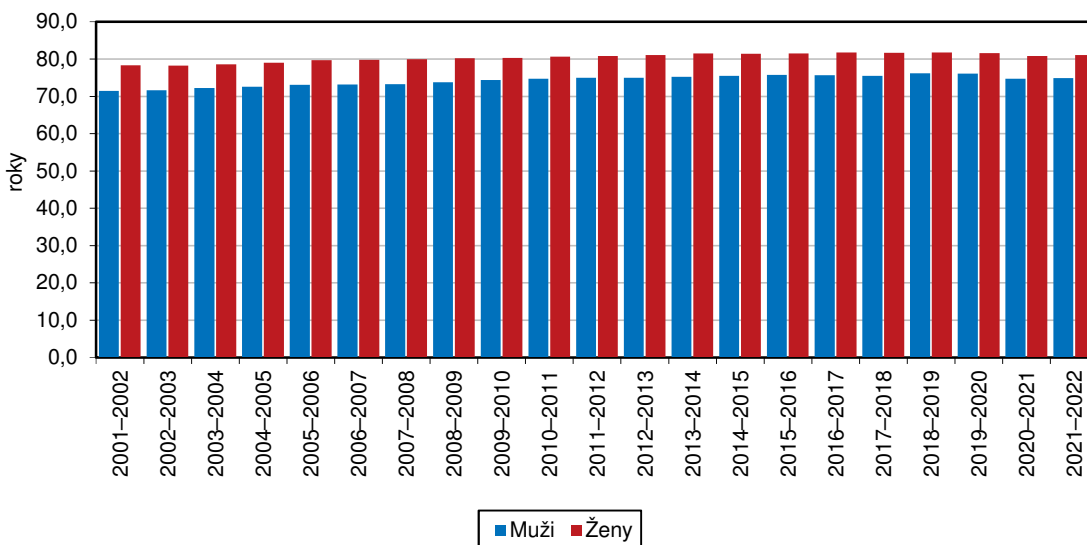
Naděje dožití obyvatel Libereckého kraje

Po období pandemie covidu se naděje dožití mužů i žen meziročně zvýšila. Chlapec narozený v Libereckém kraji v roce 2022 se pravděpodobně dožije 74,88 let, dívka pak 81,02 let. Muž ve věku 65 let má před sebou ještě 14,93 let života, stejně stará žena 18,86 let.

Český statistický úřad v pravidelných intervalech zpracovává a vydává tzv. úmrtnostní tabulky, které pomocí spolu propojených tabulkových funkcí vyjadřují intenzitu úmrtnosti dané populace. Výsledkem výpočtu je ukazatel naděje dožití (střední délka života), která udává průměrný počet let, který má před sebou jedinec v určitém věku, pokud by zůstaly zachovány úmrtnostní poměry zjištěné ve sledovaném období. Vzhledem k odlišné úmrtnosti mužů a žen se sestavuje odděleně pro obě pohlaví a na krajské úrovni jsou s ohledem na vyloučení nahodilých výkyvů zpracovány za dvouleté kalendářní období.

Muž narozený v Libereckém kraji v roce 2022 by se mohl dožít 74,88 let, což je v porovnání s ostatními kraji 5. nejnižší věk. Pravděpodobnost dožití ženy narozené ve stejném roce v našem kraji je pak 81,02 let, tedy mezi ostatními regiony 4. nejnižší věk. Nejpriznivější situace je z pohledu tohoto ukazatele u obou pohlaví v hlavním městě Praze – muži se zde mohou dožít 77,11 let, ženy 82,84 let. Na opačném konci žebříčku se v případě naděje dožití mužů s věkem 73,10 let a v případě žen s věkem 79,19 let umístil Ústecký kraj. Nejmenší rozdíl mezi nadějí dožití mezi ženami a muži byla zjištěna v Pardubickém kraji (5,62 let), největší v Moravskoslezském kraji (7,03 let).

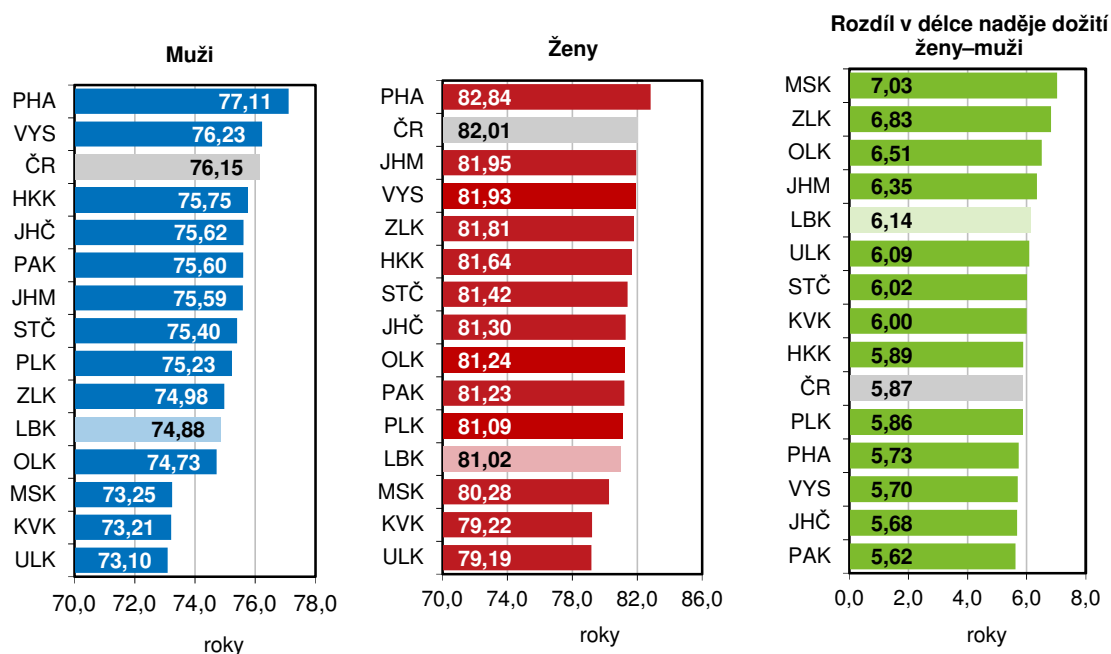
Naděje dožití při narození v Libereckém kraji



KOMENTÁŘ

V Libereckém kraji střední délka života mužů v zásadě rostla až do roku 2016, u žen až do roku 2017. Maximální hodnoty v časové řadě 2001–2022 naděje dožití u obou pohlaví nabyly v roce 2019 – v případě mužů dosáhla 76,14 let a mezi roky 2001 (resp. průměru let 2001 a 2002) a 2019 (resp. průměru let 2018 a 2019) se zvýšila o 4,70 roku, v případě žen vzrostla o 3,46 roku na 81,72 let. Nárůst úmrtnosti v důsledku pandemie v letech 2020 a 2021 se projevil snížením očekávaných hodnot střední délky života. Naděje dožití mužů narozených v kraji v roce 2021 je proti roku 2019 o 1,48 roku nižší a u žen činí rozdíl 0,98 roku. Pozitivní výsledky v tomto směru přinesl následující rok – naděje dožití mužů při narození se meziročně zvýšila o 0,22 roku, stejný ukazatel u žen zaznamenal nárůst o 0,27 roku.

Naděje dožití při narození podle krajů (průměr let 2021–2022)

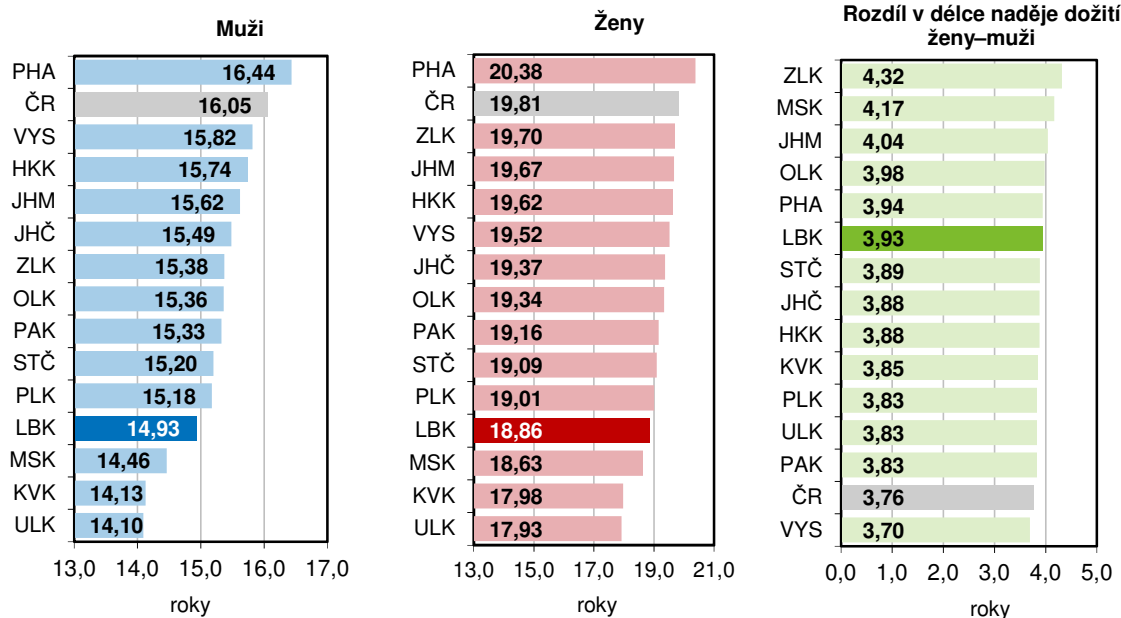


Muž, který žije v Libereckém kraji a v roce 2022 dovršil 65 let, má před sebou pravděpodobně nejméně ještě 14,93 let života (meziročně o 0,22 roku více), stejně stará žena 18,86 let (meziročně +0,20 roku). S uvedenými hodnotami se Liberecký kraj umístil na 4. nejhorší pozici v mezikrajském srovnání. Také v případě tohoto ukazatele byly maximální hodnoty vykázány v roce 2019, tj. u mužů 15,96 let, u žen 19,65 let (ve srovnání s rokem 2001 se naděje dožití v tomto věku u mužů navýšila o 2,50 roku a u žen o 2,68 roku).

Nejvyšší hodnoty naděje dožití ve věku 65 byla zjištěna u mužů i žen v hlavním městě Praze (16,44 let, resp. 20,38 let), naopak je tomu v Ústeckém kraji (14,10 let, resp. 17,93 let). Nejmenší rozdíl mezi nadějí dožití mezi ženami a muži byla zjištěna v Kraji Vysočina (3,70 let), největší ve Zlínském kraji (4,32 let).

KOMENTÁŘ

Naděje dožití ve věku 65 let podle krajů (průměr let 2021–2022)



Kontakt:

Hana Kořátková

Krajská správa ČSÚ v Liberci

Oddělení informačních služeb

Tel.: 485 238 811

E-mail: infoservislbcb@czso.cz

KOMENTÁŘ

Přílohy:

Naděje dožití podle krajů v období let 2021–2022

roky

	Naděje dožití při narození		Rozdíl ženy–muži	Naděje dožití ve věku 65 let		Rozdíl ženy–muži
	muži	ženy		muži	ženy	
Česká republika	76,15	82,01	5,87	16,05	19,81	3,76
Hl. město Praha	77,11	82,84	5,73	16,44	20,38	3,94
Středočeský	75,40	81,42	6,02	15,20	19,09	3,89
Jihočeský	75,62	81,30	5,68	15,49	19,37	3,88
Plzeňský	75,23	81,09	5,86	15,18	19,01	3,83
Karlovarský	73,21	79,22	6,00	14,13	17,98	3,85
Ústecký	73,10	79,19	6,09	14,10	17,93	3,83
Liberecký	74,88	81,02	6,14	14,93	18,86	3,93
Královéhradecký	75,75	81,64	5,89	15,74	19,62	3,88
Pardubický	75,60	81,23	5,62	15,33	19,16	3,83
Vysočina	76,23	81,93	5,70	15,82	19,52	3,70
Jihomoravský	75,59	81,95	6,35	15,62	19,67	4,04
Olomoucký	74,73	81,24	6,51	15,36	19,34	3,98
Zlínský	74,98	81,81	6,83	15,38	19,70	4,32
Moravskoslezský	73,25	80,28	7,03	14,46	18,63	4,17

Naděje dožití při narození a ve věku 65 let podle pohlaví v Libereckém kraji

roky

Období	Naděje dožití při narození		Rozdíl ženy–muži	Naděje dožití ve věku 65 let		Rozdíl ženy–muži
	muži	ženy		muži	ženy	
2001–2002	71,43	78,26	6,83	13,46	16,97	2,75
2002–2003	71,61	78,20	6,59	13,59	16,97	2,69
2003–2004	72,20	78,54	6,34	13,94	17,33	2,89
2004–2005	72,57	78,99	6,41	14,18	17,68	2,82
2005–2006	73,02	79,66	6,64	14,61	18,04	3,03
2006–2007	73,13	79,76	6,63	14,69	18,36	3,14
2007–2008	73,19	79,91	6,71	14,80	18,55	2,97
2008–2009	73,72	80,16	6,44	15,01	18,37	2,88
2009–2010	74,31	80,30	5,99	15,29	18,49	3,05
2010–2011	74,71	80,62	5,92	15,48	18,73	3,07
2011–2012	74,94	80,77	5,83	15,46	18,89	3,11
2012–2013	74,93	81,04	6,12	15,43	19,06	3,25
2013–2014	75,19	81,45	6,26	15,75	19,30	3,16
2014–2015	75,44	81,40	5,96	15,81	19,20	2,80
2015–2016	75,71	81,50	5,79	15,81	19,35	2,87
2016–2017	75,67	81,69	6,01	15,86	19,50	2,77
2017–2018	75,45	81,66	6,21	15,79	19,41	2,70
2018–2019	76,14	81,72	5,59	15,96	19,65	2,93
2019–2020	76,03	81,54	5,51	15,67	19,39	3,72
2020–2021	74,66	80,75	6,09	14,71	18,66	3,95
2021–2022	74,88	81,02	6,14	14,93	18,86	3,93

Oddělení informačních služeb – Krajská správa ČSÚ v Liberci

Informace o inflaci, HDP, obyvatelstvu, průměrných mzdách a mnohé další najdete na stránkách

Českého statistického úřadu: www.liberec.czso.cz | tel.: 485 238 811, e-mail: infoservislbc@czso.cz

KOMENTÁŘ

Naděje dožití podle jednotek věku a pohlaví v Libereckém kraji v období 2021–2022

Muži	Kolik je vám let?	Ženy	Muži	Kolik je vám let?	Ženy
74,88	0	81,02	24,28	53	29,35
74,07	1	80,17	23,43	54	28,43
73,13	2	79,18	22,60	55	27,52
72,15	3	78,18	21,77	56	26,62
71,16	4	77,18	20,95	57	25,73
70,17	5	76,19	20,15	58	24,84
69,17	6	75,19	19,36	59	23,96
68,18	7	74,19	18,58	60	23,09
67,18	8	73,20	17,81	61	22,22
66,18	9	72,20	17,06	62	21,37
65,19	10	71,20	16,33	63	20,52
64,19	11	70,21	15,62	64	19,69
63,19	12	69,21	14,93	65	18,86
62,20	13	68,22	14,27	66	18,05
61,20	14	67,22	13,63	67	17,25
60,21	15	66,23	13,01	68	16,47
59,22	16	65,23	12,42	69	15,69
58,23	17	64,24	11,83	70	14,93
57,24	18	63,25	11,26	71	14,19
56,26	19	62,25	10,69	72	13,46
55,28	20	61,26	10,13	73	12,75
54,31	21	60,27	9,57	74	12,06
53,33	22	59,28	9,03	75	11,38
52,35	23	58,29	8,51	76	10,72
51,38	24	57,30	8,01	77	10,08
50,41	25	56,31	7,53	78	9,46
49,43	26	55,33	7,06	79	8,86
48,46	27	54,34	6,61	80	8,29
47,49	28	53,35	6,17	81	7,73
46,52	29	52,37	5,74	82	7,20
45,56	30	51,39	5,33	83	6,68
44,59	31	50,40	4,94	84	6,20
43,63	32	49,42	4,57	85	5,73
42,67	33	48,44	4,23	86	5,29
41,71	34	47,46	3,92	87	4,88
40,75	35	46,49	3,62	88	4,49
39,80	36	45,51	3,35	89	4,13
38,85	37	44,54	3,10	90	3,80
37,90	38	43,57	2,87	91	3,49
36,96	39	42,60	2,66	92	3,21
36,01	40	41,63	2,47	93	2,96
35,07	41	40,67	2,30	94	2,73
34,14	42	39,71	2,14	95	2,52
33,20	43	38,75	2,00	96	2,34
32,27	44	37,79	1,88	97	2,17
31,35	45	36,84	1,77	98	2,02
30,43	46	35,89	1,67	99	1,89
29,52	47	34,94	1,58	100	1,77
28,62	48	34,00	1,51	101	1,67
27,73	49	33,06	1,44	102	1,59
26,86	50	32,12	1,38	103	1,51
25,99	51	31,19	1,34	104	1,46
25,13	52	30,27	1,31	105	1,42