

KOMENTÁŘ

17. 4. 2023

Patenty a užitné vzory podané tuzemskými přihlašovatelí v Libereckém kraji v roce 2022

V roce 2022 bylo v Libereckém kraji tuzemskými přihlašovatelí podáno 24,5 patentových přihlášek, většina z nich připadla na Technickou univerzitu v Liberci. Uděleno pak bylo 22,8 patentů.

Patentová statistika přináší nejen informace o výsledcích a úspěšnosti výzkumné, vývojové a inovační činnosti ve vybraných oblastech techniky, ale i o šíření vědeckých znalostí a o ekonomické atraktivitě sledovaného území. V České republice jsou údaje týkající se ochrany práv průmyslového vlastnictví shromažďovány Úřadem průmyslového vlastnictví ČR (dále jen ÚPV ČR), který tak zajišťuje patentovou ochranu na území České republiky.

Patentové údaje členěné podle kraje, resp. země původce vynálezu nebo jeho přihlašovatele jsou tříděny tzv. **zlomkovou metodou**. Např. vyplní-li patentovou přihlášku společně dva přihlašovatelé z více krajů, jedna polovina tohoto patentu se připíše každému kraji. Proto nejsou patentové údaje uvedeny jako celá čísla.

Agregované patentové údaje zpracované ČSÚ se z metodických důvodů mohou nepatrně lišit od údajů, které zveřejňuje ÚPV ČR ve svých výročních zprávách.

Tuzemští přihlašovatelé podali v minulém roce k patentové ochraně u Úřadu průmyslového vlastnictví ČR celkem 506,6 přihlášek svých vynálezů nebo nových technických řešení. Jedná se o nejnižší hodnotu od roku 1995. Od tohoto roku minimum přihlášek bylo v roce 2022 zaznamenáno také u podniků (218,1 přihlášek) a fyzických osob (149,4 přihlášek). Výrazný propad je patrný v případě vysokých škol, kdy po výrazném nárůstu v počtu jimi podávaných patentových přihlášek v letech 2008 až 2013 (rekordních 278,5 přihlášek), došlo v následujících deseti letech k výraznému úbytku. V minulém roce vysoké školy podaly 105,6 patentových přihlášek. Podavateli největší části přihlášek byly v roce 2022 podniky (43,0 %), 29,5 % návrhů předložily fyzické osoby, 20,8 % veřejné vysoké školy a 5,1 % veřejné výzkumné instituce.

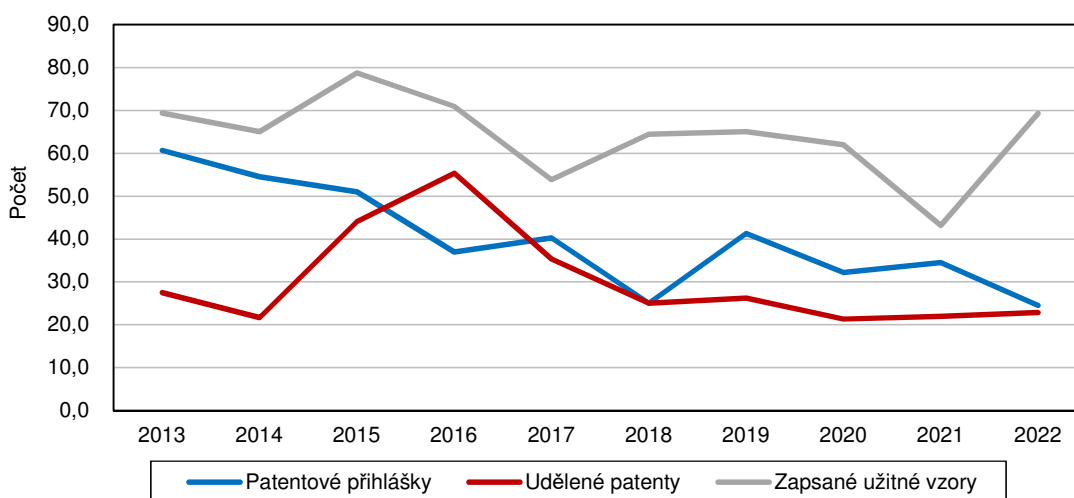
V Libereckém kraji bylo v loňském roce tuzemskými přihlašovatelí podáno 24,5 patentových přihlášek. Většinu z nich podala Technická univerzita v Liberci (14,0 přihlášek, tj. 57,1 %) jako jediná veřejná vysoká škola v regionu, mezi českými veřejnými univerzitami se jednalo se o nejvyšší počet přihlášek v tomto roce. Druhý nejvyšší počet přihlášek podalo České vysoké učení technické v Praze (13,5 přihlášek). Necelá čtvrtina přihlášek v našem kraji pak připadla na podniky (6,0 přihlášek, tj. 24,5 %) a zbývajících 4,5 přihlášek podaly fyzické osoby. Od roku 2013, ve kterém počet podaných přihlášek v kraji dosáhl nejvyšší hodnoty od roku 1995 (60,7 přihlášek), se počet přihlášek snížil o 59,6 %. Podniky maximum přihlášek podaly v roce 2000 (32,0 podání), veřejné vysoké školy v roce 2013 (40,5 podání) a fyzické osoby v roce 1996 (25,7 podání). Hodnota vykázaná v roce 2022 byla od roku 1995 minimální v případě podniků.

Nejvíce výše zmíněných patentových přihlášek podaly v roce 2022 subjekty z hlavního města Prahy (137,2 podání), nejméně subjekty z Karlovarského kraje (2,0 podání).

KOMENTÁŘ

Mezi českými přihlašovatelí, kterým byl Úřadem průmyslového vlastnictví ČR udělen patent, v úhrnu za Českou republiku dominovaly podniky. Ty v roce 2022 získaly 166,1 udělených patentů (např. 7,5 patentů získala společnost ŠKODA AUTO a. s.). Následovaly veřejné vysoké školy s 98,1 patenty, z toho 24,6 patentů získalo České vysoké učení technické v Praze. Fyzické osoby získaly 53,1 patentů a veřejné výzkumné instituce 33,5 patentů (z toho 7,5 patentů Ústav organické chemie a biochemie AV ČR).

Patentové ochrany přihlašovatelů z ČR u Úřadu průmyslového vlastnictví ČR v Libereckém kraji



Přímo v Libereckém kraji pak bylo uděleno celkem 22,8 patentů, z toho 9,8 patentů podnikům a 9,5 Technické univerzitě v Liberci, 3,5 fyzickým osobám. Z pohledu krajů bylo nejvíce patentů uděleno v hlavním městě Praze (98,6 patentů), v Karlovarském kraji nebyl udělen žádný patent.

K 31. 12. 2022 bylo v České republice v platnosti 3 462,9 patentů udělených tuzemským přihlašovatelům. Největší část z nich připadala na přihlašovatele z hlavního města Prahy (943,9 patentů). S odstupem pak následovaly patenty přihlašovatelů z Jihomoravského (429,5 patentů), Moravskoslezského (377,9 patentů) a Středočeského kraje (365,3 patentů). Liberecký kraj s 206,2 platnými patenty obsadil 5. nejvyšší příčku. Naopak nejméně platných patentů bylo evidováno v Karlovarském kraji (26,0 patentů).

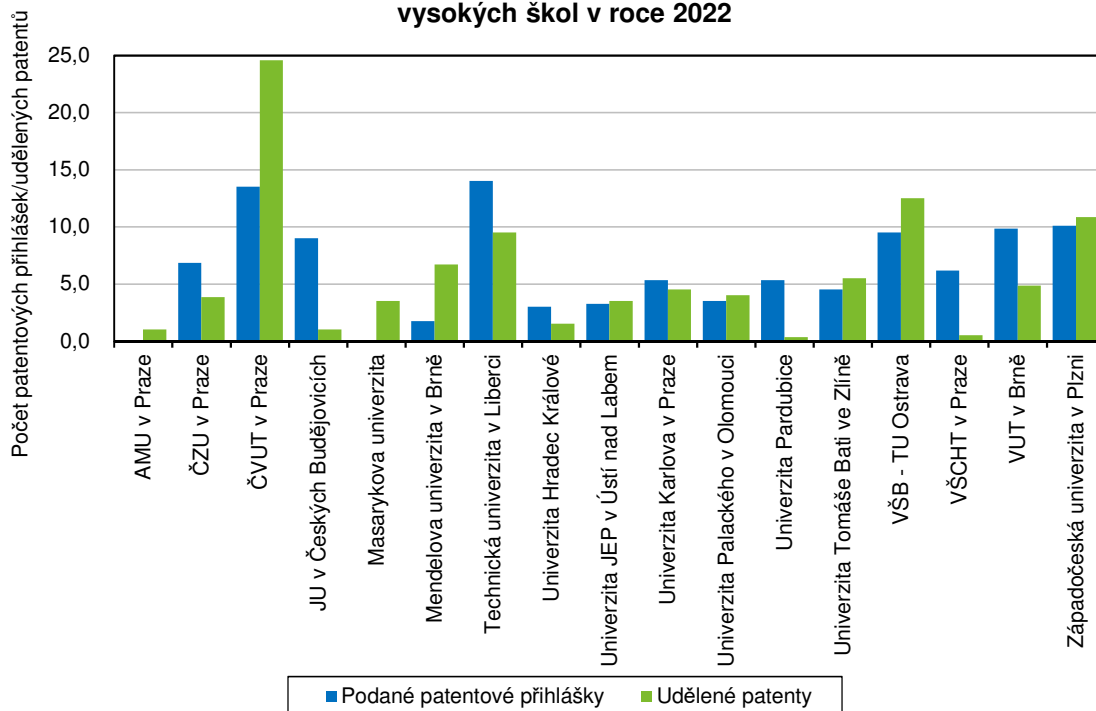
Ve všech krajích mezi platnými patenty převažovaly patenty udělené podnikům. V pořadí druhé byly ve většině krajů veřejné vysoké školy, pokud se v regionu veřejná vysoká škola nacházela. Výjimkou byl kraj Jihočeský, Královéhradecký a Kraj Vysočina, ve kterých bylo více platných patentů na straně fyzických osob.

V roce 2022 bylo v České republice tuzemskými přihlašovatelí zapsáno také 987,4 užitečných vzorů, z toho více než polovinu z nich zaevidovaly podniky. V Libereckém kraji bylo zapsáno 69,3 užitečných vzorů (5. nejvyšší počet mezi krají). Nejvíce užitečných vzorů bylo zaregistrováno opět v hlavním městě Praze (287,2 vzorů), nejméně v Karlovarském kraji (1,8 vzorů). V našem kraji byla většina užitečných vzorů zapsána Technické univerzitě v Liberci (31,3 vzorů), dále 24,2 podnikům a 13,4 fyzickým osobám.

KOMENTÁŘ

V úhrnu tak bylo v České republice k 31. 12. 2022 v platnosti 6 439,1 užitečných vzorů – z pohledu krajů nejvíce v hlavním městě Praze (1 857,0 vzorů), nejméně v Karlovarském kraji (25,8 vzorů). V Libereckém kraji bylo v účinnosti 354,7 vzorů a jednalo se o 5. nejvyšší hodnotu. Většina platných užitečných vzorů byla zapsána jak v celé České republice, tak v Libereckém kraji podnikům (3 454,2, resp. 152,6 vzorů), následovaly veřejné vysoké školy (1 256,9, resp. 112,7 vzorů) a fyzické osoby (1 117,4, resp. 83,6 vzorů).

Podané patentové přihlášky a udělené patenty podle veřejných vysokých škol v roce 2022



Kontakt:

Hana Kořátková

Krajská správa ČSÚ v Liberci

Oddělení informačních služeb

Tel.: 485 238 811

E-mail: infoservislbc@czso.cz

Oddělení informačních služeb – Krajská správa ČSÚ v Liberci

Informace o inflaci, HDP, obyvatelstvu, průměrných mzdách a mnohé další najdete na stránkách

Českého statistického úřadu: www.liberec.czso.cz | tel.: 485 238 811, e-mail: infoservislbc@czso.cz

KOMENTÁŘ

Přílohy:

Patentové přihlášky podané přihlašovatelem z ČR podle krajů podle roku podání v roce 2022

Pramen: Úřad průmyslového vlastnictví ČR, vlastní dopočty ČSÚ

počet

	Patentové přihlášky celkem	z toho podané				Patentové přihlášky podle kraje původce
		podniky	veřejnými vysokými školami	fyzickými osobami	veřejnými výzkumnými institucemi	
Česká republika	506,6	218,1	105,6	149,4	25,7	493,4
v tom kraj:						
Hl. m. Praha	137,2	46,9	31,8	40,0	15,1	95,7
Středočeský	54,1	36,3		12,8	3,6	54,1
Jihočeský	39,7	14,9	9,0	12,8	3,0	43,4
Plzeňský	23,8	6,5	10,1	7,3	-	26,3
Karlovarský	2,0	-	-	2,0	-	2,7
Ústecký	18,1	8,8	3,3	6,0	-	16,6
Liberecký	24,5	6,0	14,0	4,5	-	26,3
Královéhradecký	27,5	11,0	3,0	12,0	-	31,9
Pardubický	24,8	15,0	5,3	4,0	-	22,8
Vysočina	8,8	3,3	-	5,5	-	13,9
Jihomoravský	64,8	25,3	11,6	24,8	3,0	66,9
Olomoucký	17,8	12,3	3,5	2,0	-	18,6
Zlínský	25,4	13,8	4,5	7,2	-	29,4
Moravskoslezský	38,2	18,0	9,5	8,7	1,0	44,9

Pozn.: Patentové údaje členěné podle kraje původce vynálezu nebo jeho přihlašovatele jsou tříděny tzv. zlomkovou metodou. Např. vyplní-li patentovou přihlášku společně dva přihlašovatelé z krajů, jedna polovina tohoto patentu se připíše každému kraji.

Patenty udělené přihlašovatelům z ČR podle krajů v roce 2022

Pramen: Úřad průmyslového vlastnictví ČR, vlastní dopočty ČSÚ

počet

	Patentové udělené celkem	z toho udělené				Patenty udělené podle kraje původce
		podnikům	veřejným vysokým školám	fyzickým osobám	veřejným výzkumným institucím	
Česká republika	355,2	166,1	98,1	53,1	33,5	355,4
v tom kraj:						
Hl. m. Praha	98,6	23,5	34,4	11,0	28,4	69,2
Středočeský	33,3	22,3	-	9,5	1,0	43,6
Jihočeský	14,0	8,0	1,0	5,0	-	14,1
Plzeňský	25,7	9,0	10,8	5,8	-	26,7
Karlovarský	-	-	-	-	-	1,3
Ústecký	14,7	10,2	3,5	1,0	-	16,7
Liberecký	22,8	9,8	9,5	3,5	-	24,1
Královéhradecký	17,5	12,3	1,5	2,2	-	20,2
Pardubický	15,6	11,8	0,3	3,5	-	18,8
Vysočina	4,0	3,0	-	1,0	-	7,0
Jihomoravský	42,4	18,4	15,0	4,3	3,7	39,3
Olomoucký	14,7	9,5	4,0	1,2	-	16,7
Zlínský	15,5	9,0	5,5	1,0	-	18,3
Moravskoslezský	36,3	19,3	12,5	4,0	0,5	39,4

Pozn.: Patentové údaje členěné podle kraje původce vynálezu nebo jeho přihlašovatele jsou tříděny tzv. zlomkovou metodou. Např. vyplní-li patentovou přihlášku společně dva přihlašovatelé z krajů, jedna polovina tohoto patentu se připíše každému kraji.

KOMENTÁŘ

Patenty platné v ČR udělené přihlašovatelům z ČR podle krajů k 31. 12. 2022

Pramen: Úřad průmyslového vlastnictví ČR, vlastní výpočty ČSÚ

počet (podle roku udělení/validace)

	2004	2005	2006	2007	2008	2009	2010	2011	2012	2013
Česká republika	3,0	10,0	22,0	16,0	27,0	40,8	51,0	69,6	89,0	121,0
v tom kraj:										
Hl. m. Praha	1,0	6,0	7,3	6,0	3,0	8,0	9,5	18,3	18,3	31,8
Středočeský	-	-	3,0	2,0	3,0	8,5	10,0	3,0	10,0	10,8
Jihočeský	-	-	1,8	-	-	1,0	3,0	4,0	1,0	5,0
Plzeňský	-	-	2,0	3,0	5,0	1,0	5,0	6,0	11,0	6,0
Karlovarský	-	-	2,0	-	3,0	1,0	1,0	-	-	-
Ústecký	-	1,0	-	-	-	1,0	3,0	-	4,3	1,3
Liberecký	1,0	1,0	3,0	3,0	2,0	4,0	4,0	5,7	5,5	8,0
Královéhradecký	-	-	-	-	1,0	1,3	4,0	5,0	2,5	6,0
Pardubický	-	1,0	-	1,0	-	0,5	2,0	4,2	5,0	12,0
Vysočina	-	-	-	-	2,0	1,0	1,5	2,0	3,0	3,0
Jihomoravský	-	-	2,0	-	5,0	7,5	2,0	9,4	10,0	15,0
Olomoucký	1,0	-	1,0	-	-	1,5	1,0	2,0	5,0	3,3
Zlínský	-	-	-	-	1,0	1,0	3,0	2,0	6,0	6,8
Moravskoslezský	-	1,0	-	1,0	2,0	3,5	2,0	8,0	7,3	12,0

Pozn.: Patentové údaje členěné podle kraje původce vynálezu nebo jeho přihlašovatele jsou tříděny tzv. zlomkovou metodou. Např. vyplní-li patentovou přihlášku společně dva přihlašovatelé z krajů, jedna polovina tohoto patentu se připíše každému kraji.

Patenty platné v ČR udělené přihlašovatelům z ČR podle krajů k 31. 12. 2022

Pramen: Úřad průmyslového vlastnictví ČR, vlastní výpočty ČSÚ

počet (podle roku udělení/validace), dokončení

	2014	2015	2016	2017	2018	2019	2020	2021	2022	Celkem
Česká republika	190,8	241,3	330,2	345,0	315,0	389,0	440,7	420,3	341,2	3 463,0
v tom kraj:										
Hl. m. Praha	49,1	69,6	84,7	96,5	82,0	124,7	116,5	117,6	94,1	943,9
Středočeský	14,3	21,2	27,0	31,9	35,0	38,8	61,3	55,0	30,8	365,3
Jihočeský	7,5	5,0	15,0	12,2	13,7	8,0	12,3	10,5	14,0	114,0
Plzeňský	7,9	14,0	8,0	15,0	6,3	6,0	22,7	19,6	23,7	162,1
Karlovarský	2,0	3,0	1,5	4,5	3,0	2,0	2,0	1,0	-	26,0
Ústecký	4,5	3,5	7,8	8,5	16,5	8,0	14,8	12,8	14,7	101,9
Liberecký	9,2	21,3	30,7	15,3	12,5	18,0	18,5	21,7	21,8	206,2
Královéhradecký	14,0	12,0	14,0	13,5	16,9	22,0	15,3	14,0	17,5	159,1
Pardubický	17,5	19,0	17,8	17,7	15,9	18,7	18,3	25,5	15,6	191,8
Vysočina	4,0	4,3	6,0	5,8	2,3	7,4	5,3	7,3	4,0	59,0
Jihomoravský	22,0	33,0	45,5	46,1	34,5	49,3	58,7	47,1	42,4	429,5
Olomoucký	4,0	6,2	10,5	11,0	14,8	21,2	12,4	16,7	13,7	125,2
Zlínský	12,5	10,0	18,8	25,7	24,3	15,5	30,0	28,8	15,5	201,1
Moravskoslezský	22,4	19,3	42,8	41,4	37,2	49,5	52,5	42,7	33,3	377,9

Pozn.: Patentové údaje členěné podle kraje původce vynálezu nebo jeho přihlašovatele jsou tříděny tzv. zlomkovou metodou. Např. vyplní-li patentovou přihlášku společně dva přihlašovatelé z krajů, jedna polovina tohoto patentu se připíše každému kraji.

KOMENTÁŘ

Patenty platné v ČR udělené přihlašovatelům z ČR podle typu přihlašovatele a krajů k 31. 12. 2022

Pramen: Úřad průmyslového vlastnictví ČR, vlastní dopočty ČSÚ

	Patenty platné celkem	v tom udělené					Patenty platné podle kraje původce
		veřejným vysokým školám	veřejným výzkumným institucím	podnikům	fyzickým osobám	ostatním přihlašovatelům ¹⁾	
Česká republika	3 462,9	863,9	247,6	1 911,7	386,6	53,2	3 510,3
v tom kraj:							
Hl. m. Praha	943,9	300,3	203,2	311,0	103,9	25,5	704,6
Středočeský	365,3	-	11,8	298,6	53,4	1,5	405,0
Jihočeský	114,0	19,1	0,5	62,7	31,7	-	139,7
Plzeňský	162,1	50,7	-	94,9	15,0	1,5	167,3
Karlovarský	26,0	-	-	21,5	4,0	0,5	30,8
Ústecký	101,9	14,0	-	78,0	9,5	0,3	120,2
Liberecký	206,2	75,6	-	115,3	13,7	1,7	229,2
Královéhradecký	159,1	12,3	-	113,7	19,7	13,3	234,2
Pardubický	191,8	24,3	-	153,8	11,7	2,0	197,5
Vysočina	59,0	1,0	-	46,3	11,8	-	103,1
Jihomoravský	429,5	141,1	30,1	210,3	43,8	4,3	442,9
Olomoucký	125,2	43,0	-	68,8	12,9	0,5	150,9
Zlínský	201,1	65,0	-	115,9	19,7	0,5	214,4
Moravskoslezský	377,9	117,5	2,0	221,0	35,9	1,5	370,4

¹⁾ Ostatní přihlašovatelé = nemocnice; sdružení a neziskové organizace; vládní a veřejné organizace

Pozn.: Patentové údaje členěné podle kraje původce vynálezu nebo jeho přihlašovatele jsou tříděny tzv. zlomkovou metodou. Např. vyplní-li patentovou přihlášku společně dva přihlašovatelé z krajů, jedna polovina tohoto patentu se připíše každému kraji.

Užitné vzory zapsané přihlašovatelům z ČR podle krajů v roce 2022

Pramen: Úřad průmyslového vlastnictví ČR, vlastní dopočty ČSÚ

	Užitné vzory zapsané celkem	z toho zapsané				Užitné vzory zapsané podle kraje původce
		podnikům	veřejným vysokým školám	fyzickým osobám	veřejným výzkumným institucím	
Česká republika	987,4	526,5	190,7	168,3	89,9	971,7
v tom kraj:						
Hl. m. Praha	287,2	120,2	63,5	33,1	67,2	176,2
Středočeský	103,4	74,5	-	22,6	6,3	126,7
Jihočeský	41,5	17,0	12,0	10,0	2,5	55,1
Plzeňský	27,2	9,8	14,4	3,0	-	33,6
Karlovarský	1,8	1,3	-	0,5	-	7,9
Ústecký	39,8	30,6	2,0	7,3	-	35,8
Liberecký	69,3	24,2	31,3	13,4	-	77,3
Královéhradecký	31,0	17,3	1,7	11,0	-	46,7
Pardubický	36,0	21,8	5,2	7,5	-	37,1
Vysočina	34,7	24,0	-	10,7	-	48,8
Jihomoravský	170,2	106,6	31,2	14,9	14,0	149,3
Olomoucký	15,2	7,9	1,0	6,3	-	30,3
Zlínský	39,0	21,5	9,8	6,6	-	45,3
Moravskoslezský	91,1	49,8	18,6	21,3	-	101,6

Pozn.: Patentové údaje členěné podle kraje původce vynálezu nebo jeho přihlašovatele jsou tříděny tzv. zlomkovou metodou. Např. vyplní-li patentovou přihlášku společně dva přihlašovatelé z krajů, jedna polovina tohoto patentu se připíše každému kraji.

KOMENTÁŘ

Užitné vzory platné v ČR k 31. 12. 2022 zapsané přihlašovatelům z ČR podle krajů

Pramen: Úřad průmyslového vlastnictví ČR, vlastní dopočty ČSÚ

počet (podle roku zápisu)

	2013	2014	2015	2016	2017	2018	2019	2020	2021	2022	Celkem
Česká republika	193,0	319,5	369,5	459,0	453,5	623,0	1 033,3	1 094,7	907,3	986,4	6 439,1
v tom kraj:											
Hl. m. Praha	41,3	84,5	85,6	125,8	128,7	191,9	280,5	339,5	293,4	285,9	1 857,0
Středočeský	9,0	26,7	31,3	44,5	38,5	59,7	103,5	119,8	110,0	103,4	646,4
Jihočeský	9,0	14,5	14,3	19,3	22,2	28,7	27,3	25,7	26,3	41,5	228,7
Plzeňský	6,3	7,0	6,0	19,9	14,2	28,6	35,0	37,8	32,5	27,2	214,5
Karlovarský	3,0	1,0	1,0	2,3	2,0	3,0	3,5	3,3	5,0	1,8	25,8
Ústecký	2,0	9,5	6,0	13,4	10,3	19,8	21,0	29,2	29,3	39,8	180,3
Liberecký	8,8	14,8	16,5	34,6	26,0	20,5	59,1	61,8	43,2	69,3	354,7
Královéhradecký	4,5	11,0	16,3	29,2	17,0	17,9	32,2	47,8	35,7	31,0	242,6
Pardubický	19,6	17,0	29,6	37,0	16,7	23,0	49,5	36,0	29,6	36,0	294,0
Vysočina	9,0	9,0	6,0	10,3	11,0	14,8	31,7	26,5	24,0	34,7	176,8
Jihomoravský	29,1	53,5	63,3	54,3	63,4	92,6	175,0	177,0	119,7	170,2	998,1
Olomoucký	9,0	8,0	14,0	11,7	19,3	25,8	28,0	32,0	34,4	15,2	197,3
Zlínský	15,0	22,5	28,2	18,3	37,8	41,8	70,9	40,6	35,6	39,0	349,8
Moravskoslezský	27,3	40,5	51,3	38,6	46,3	55,0	116,2	117,8	88,8	91,3	673,3

Pozn.: Patentové údaje členěné podle kraje původce vynálezu nebo jeho přihlašovatele jsou tříděny tzv. zlomkovou metodou. Např. vyplní-li patentovou přihlášku společně dva přihlašovatelé z krajů, jedna polovina tohoto patentu se připíše každému kraji.

Užitné vzory platné v ČR k 31. 12. 2022 zapsané přihlašovatelům z ČR podle typu přihlašovatele a krajů

Pramen: Úřad průmyslového vlastnictví ČR, vlastní dopočty ČSÚ

počet

	Užitné vzory platné celkem	v tom zapsané					Užitné vzory platné podle kraje původce
		veřejným vysokým školám	veřejným výzkumným institucím	podnikům	fyzickým osobám	ostatním přihlašovatelům ¹⁾	
Česká republika	6 439,1	1 256,9	513,8	3 454,2	1 117,4	97,0	6 344,1
v tom kraj:							
Hl. m. Praha	1 857,0	477,6	362,3	779,7	197,6	40,0	1 162,8
Středočeský	646,4	-	41,0	460,2	143,7	1,5	797,7
Jihočeský	228,7	41,4	14,8	104,7	67,8	-	286,9
Plzeňský	214,5	64,8	-	100,8	47,8	1,0	244,6
Karlovarský	25,8	-	0,3	10,3	15,3	-	58,5
Ústecký	180,3	6,0	-	132,5	40,5	1,3	223,6
Liberecký	354,7	112,7	-	152,6	83,6	5,8	403,1
Královéhradecký	242,6	8,0	-	159,0	66,2	9,3	329,0
Pardubický	294,0	26,8	-	213,0	51,3	2,8	315,4
Vysočina	176,8	3,0	-	125,8	48,0	-	232,1
Jihomoravský	998,1	240,9	94,0	518,4	123,6	21,2	928,7
Olomoucký	197,3	23,3	-	122,2	50,7	1,0	277,7
Zlínský	349,8	85,9	-	216,3	42,8	4,8	363,0
Moravskoslezský	673,3	166,5	1,5	358,6	138,5	8,2	721,0

¹⁾ Ostatní přihlašovatelé = nemocnice; sdružení a neziskové organizace; vládní a veřejné organizace

Pozn.: Patentové údaje členěné podle kraje původce vynálezu nebo jeho přihlašovatele jsou tříděny tzv. zlomkovou metodou. Např. vyplní-li patentovou přihlášku společně dva přihlašovatelé z krajů, jedna polovina tohoto patentu se připíše každému kraji.

Oddělení informačních služeb – Krajská správa ČSÚ v Liberci

Informace o inflaci, HDP, obyvatelstvu, průměrných mzdách a mnohé další najdete na stránkách

Českého statistického úřadu: www.liberec.czso.cz | tel.: 485 238 811, e-mail: infoservislbc@czso.cz