

## KOMENTÁŘ

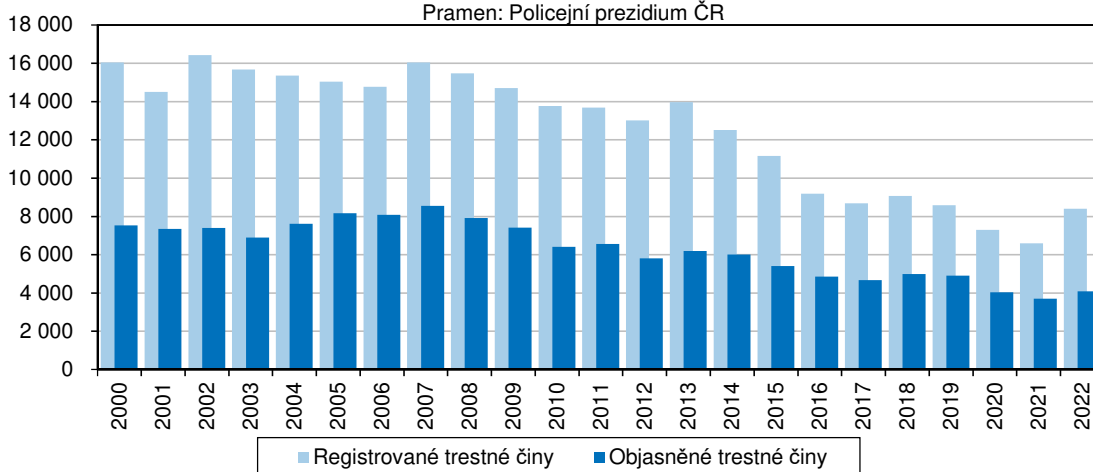
20. 1. 2023

### Kriminalita v Libereckém kraji v roce 2022

Podle údajů Policejního prezidia České republiky kriminalita v Libereckém kraji meziročně vzrostla o více než čtvrtinu. Obecných trestných činů bylo v porovnání s rokem 2021 více o 37,5 %, zatímco hospodářská kriminalita se zvýšila „pouze“ o 2,1 %.

#### Registrované a objasněné trestné činy v Libereckém kraji

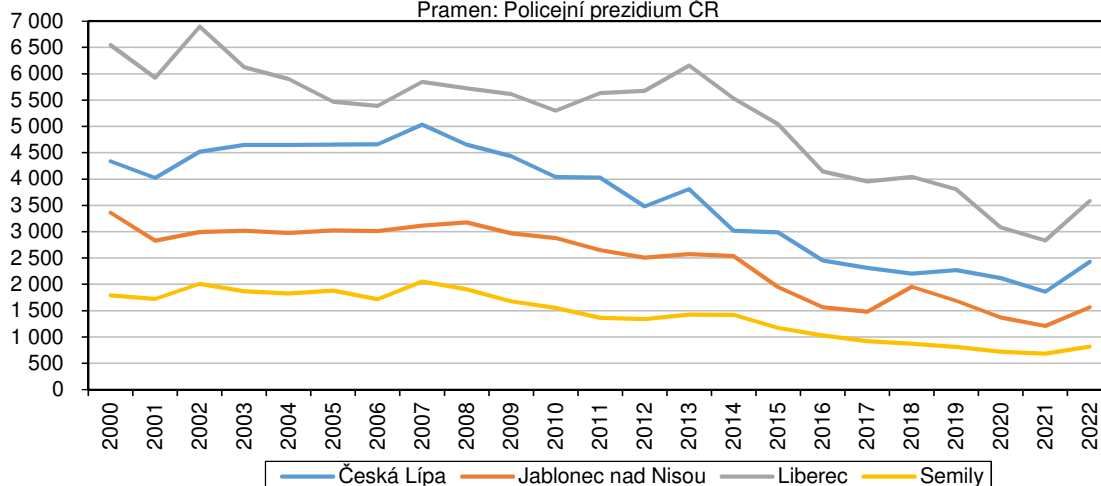
Pramen: Policejní prezidium ČR



V Libereckém kraji bylo v roce 2022 registrováno celkem 8 399 trestných činů, tj. o 27,5 % (1 813 skutků) více než v předcházejícím roce a ke zvýšení trestné činnosti došlo po čtyřech letech. Na obecnou kriminalitu připadlo 78,0 % trestných činů, ta se meziročně zvýšila o 37,5 %. Trestné činy spadající do kategorie hospodářské kriminality tvořily 8,2 % všech registrovaných trestných činů, ve srovnání s rokem 2021 se jejich počet zvýšil o 2,1 %. Zbývající kriminalita představovala 13,8 % registrovaných činů a meziročně vzrostla o 1,2 %.

#### Registrované trestné činy podle okresů Libereckého kraje

Pramen: Policejní prezidium ČR

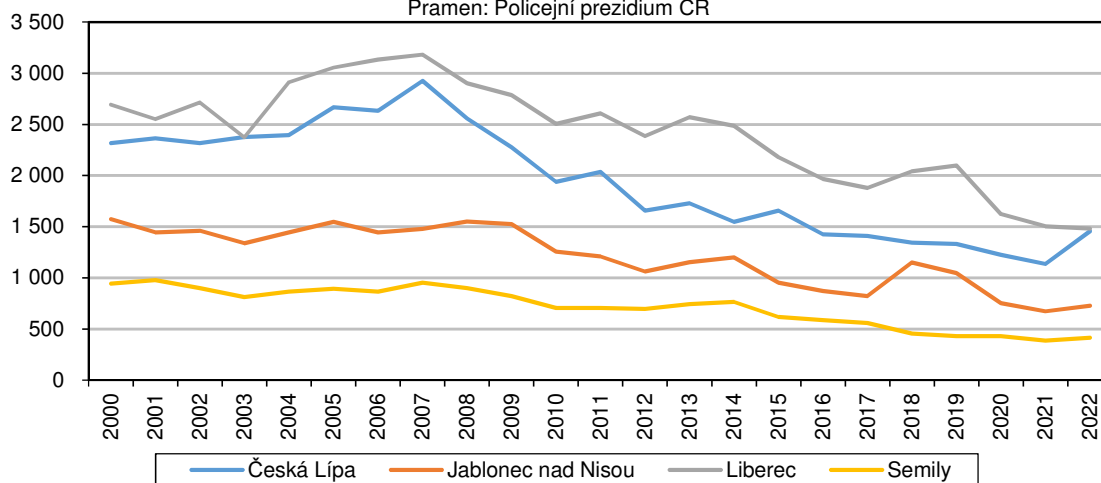


## KOMENTÁŘ

Meziroční nárůst registrovaných trestných činů byl zaznamenán ve všech okresech Libereckého kraje. Nejvýraznější absolutní nárůst byl vykázán v okrese Liberec (+753 skutků, tj. +26,6 %), relativní v okrese Česká Lípa (+30,6 %, +570 skutků). V okrese Jablonec nad Nisou se kriminalita zvýšila o 29,5 % (+357 činů), nejmenší přírůstek byl vykázán v okrese Semily (+19,5 %, +133 činů). Největší měrou se na výše uvedeném počtu registrovaných trestných činů v Libereckém kraji podílel okres Liberec (42,7 %), naopak nejméně činů Policie ČR evidovala v okrese Semily (9,7 %).

### Objasněné trestné činy podle okresů Libereckého kraje

Pramen: Policejní prezidium ČR



Také v celé České republice kriminalita zaznamenala nárůst, zde však po třech letech. V roce 2022 se meziročně zvýšila o 18,8 % (+28 758 trestných činů). Zvýšení bylo zaznamenáno také ve všech regionech – absolutně nejvíce v hlavní město Praze (+5 568 skutků), relativně nejvíce v Karlovarském kraji (+31,6 %), na druhém místě následoval Liberecký kraj. Absolutně nejnižší nárůst zaznamenal Pardubický kraj (+810 skutků), nejnižší relativní přírůstek byl vykázán ve Středočeském kraji (+12,2 %). V hlavní město Praze bylo evidováno 22,4 % z republikového úhrnu 181 991 trestných činů. Podíl Libereckého kraje dosáhl 4,6 %, tj. 6. nejnižší mezikrajská hodnota. Nejméně trestných činů a nejnižší podíl vykázal Karlovarský kraj (4 939 činů, 2,7% podíl).

Mezi 6 551 registrovanými činy obecné kriminality v Libereckém kraji převažovala z více než dvou třetin majetková trestná činnost (4 382 skutků). Nejčastěji byly v tomto případě řešeny krádeže prosté (1 538 skutků, tj. 35,1 % majetkové kriminality), jen o 38 méně bylo spácháno krádeží vloupáním (34,2 %) a zbývajících 1 344 činů připadlo na ostatní majetkovou kriminalitu. V roce 2022 bylo v kraji například registrováno 165 vloupání do motorových vozidel, 120 vloupání do rodinných domků, 118 vloupání do víkendových chat a byl odcizen stejný počet jízdních kol. Krádeže prosté převažují v obchodech (527 činů), bylo také ukradeno 147 dvoustopých motorových vozidel. Z ostatní majetkové kriminality převažuje podvod (587 činů), dále pak poškození cizí věci (347 činů) a neoprávněné opatření, padělání a pozměnění platebního prostředku (311 činů). Do kategorie násilné kriminality bylo zařazeno 671 skutků, což představuje více než desetinný podíl na obecné kriminalitě. Jednalo se především o úmyslné ublížení na zdraví (179 trestných činů), porušování domovní svobody (149 činů), nebezpečné vyhrožování (101 činů), loupeže (67 činů) nebo vydírání (63 činů). V Libereckém kraji byly ve sledovaném

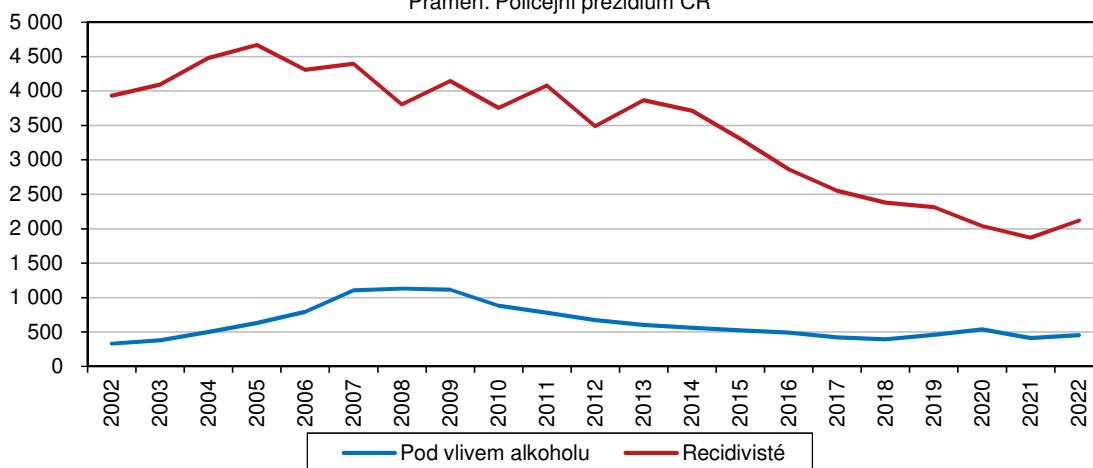
## KOMENTÁŘ

období spáchány také 2 vraždy (o 3 méně než v roce předchozím). Mravnostní kriminalita se jako jedna z mála snížila, meziročně o 12,8 % (-25 případů) na 170 činů (tj. 2,6% podíl na obecné kriminalitě). Mezi těmito delikty bylo mimo jiné zaevidováno 56 případů znásilnění, 52 případů pohlavního zneužití a 36 případů dětské pornografie a zneužití dítěte k ní.

V roce 2022 bylo v Libereckém kraji evidováno 687 hospodářských deliktů (tj. meziročně více o 14 činů, +2,1 %), mezi kterými převažují s 26,6 % (183 případů) neoprávněné přístupy a poškození záznamů v počítačovém systému, opatření a přechovávání přístupových zařízení a hesel, dále bylo spácháno 165 úvěrových podvodů.

### Skutky spáchané pod vlivem alkoholu a spáchané recidivisty v Libereckém kraji

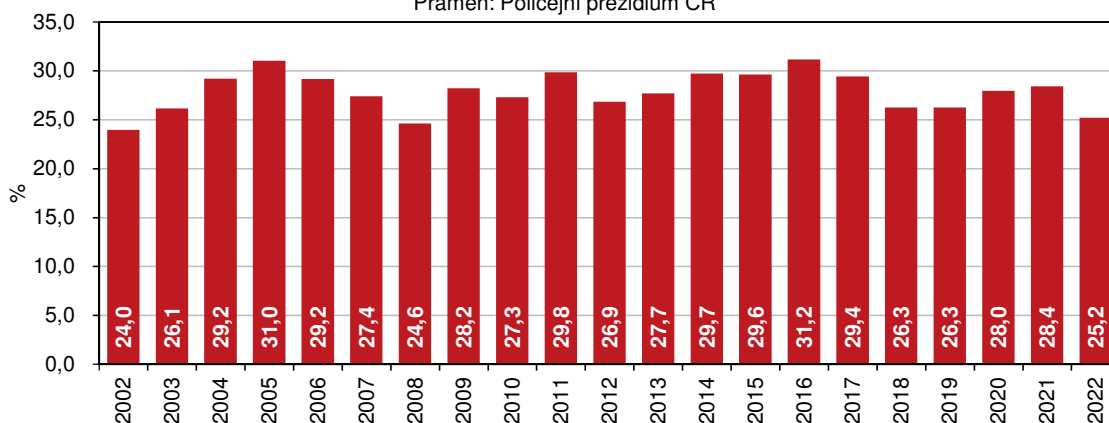
Pramen: Policejní prezidium ČR



V roce 2022 bylo v Libereckém kraji objasněno 4 076 registrovaných trestných skutků. V případě obecné kriminality bylo objasněno 2 913 činů, v případě hospodářské kriminality 326 skutků. Podařilo se dopadnout pachatele obou vražd. Z celkového počtu objasněných trestných skutků bylo 2 117 činů (51,9 %) spácháno opakovaně trestanými osobami. Dodatečně se podařilo Policii ČR objasnit 672 trestných činů.

### Podíl skutků spáchaných recidivisty na celkovém počtu registrovaných trestných činů v Libereckém kraji

Pramen: Policejní prezidium ČR



## KOMENTÁŘ

### Kontakt:

Aleš Krejza

### Krajská správa ČSÚ v Liberci

Oddělení informačních služeb

Tel.: 485 238 811

E-mail: [infoservislbc@czso.cz](mailto:infoservislbc@czso.cz)

### Přílohy:

#### Registrované trestné činy v Libereckém kraji a jeho okresech

Pramen: Policejní prezidium ČR

	2000	2005	2010	2015	2016	2017	2018	2019	2020	2021	2022
	<b>Registrované trestné činy celkem</b>										
<b>Liberecký kraj</b>	<b>16 033</b>	<b>15 037</b>	<b>13 764</b>	<b>11 154</b>	<b>9 186</b>	<b>8 672</b>	<b>9 065</b>	<b>8 572</b>	<b>7 290</b>	<b>6 586</b>	<b>8 399</b>
v tom okres:											
Česká Lípa	4 339	4 656	4 037	2 988	2 451	2 315	2 205	2 270	2 121	1 861	2 431
Jablonec n. N.	3 361	3 027	2 880	1 951	1 562	1 482	1 954	1 688	1 371	1 210	1 567
Liberec	6 546	5 470	5 297	5 045	4 144	3 952	4 037	3 801	3 079	2 833	3 586
Semily	1 787	1 884	1 550	1 170	1 029	923	869	813	719	682	815
	<b>obecné činy</b>										
<b>Liberecký kraj</b>	<b>13 185</b>	<b>11 986</b>	<b>10 729</b>	<b>8 405</b>	<b>6 646</b>	<b>6 273</b>	<b>6 408</b>	<b>5 917</b>	<b>5 121</b>	<b>4 766</b>	<b>6 551</b>
v tom okres:											
Česká Lípa	3 500	3 683	3 129	2 288	1 718	1 603	1 510	1 574	1 517	1 324	1 817
Jablonec n. N.	2 755	2 502	2 274	1 488	1 134	1 089	1 236	1 069	917	896	1 230
Liberec	5 473	4 271	4 160	3 815	3 133	2 936	3 051	2 753	2 213	2 049	2 907
Semily	1 457	1 530	1 166	814	661	645	611	521	474	497	597
	<b>hospodářské činy</b>										
<b>Liberecký kraj</b>	<b>1 709</b>	<b>1 897</b>	<b>1 107</b>	<b>1 163</b>	<b>1 102</b>	<b>1 084</b>	<b>1 375</b>	<b>1 239</b>	<b>857</b>	<b>673</b>	<b>687</b>
v tom okres:											
Česká Lípa	468	630	313	321	365	362	355	332	275	207	268
Jablonec n. N.	390	319	220	157	152	137	477	372	153	80	111
Liberec	634	734	438	548	436	468	439	429	347	316	245
Semily	217	214	136	137	149	117	104	106	82	70	63

**KOMENTÁŘ**
**Registrované a objasněné trestné činy podle krajů**

Pramen: Policejní prezidium ČR

	2000	2005	2010	2015	2016	2017	2018	2019	2020	2021	2022
	<b>Registrované trestné činy</b>										
<b>Česká republika<sup>1)</sup></b>	<b>391 310</b>	<b>343 609</b>	<b>313 387</b>	<b>247 628</b>	<b>218 137</b>	<b>202 303</b>	<b>192 405</b>	<b>199 221</b>	<b>165 525</b>	<b>153 233</b>	<b>181 991</b>
v tom kraj:											
Hl. m. Praha	106 974	95 653	74 028	64 095	56 642	50 726	47 601	49 863	38 059	35 136	40 704
Středočeský	45 463	37 208	38 217	25 442	22 124	20 424	19 210	20 428	18 091	17 625	19 775
Jihočeský	18 641	16 752	15 298	12 595	10 816	9 662	8 861	9 229	7 947	7 484	8 916
Plzeňský	17 265	15 138	13 843	10 512	9 679	9 727	9 923	10 324	8 996	8 224	10 207
Karlovarský	10 675	10 081	7 939	5 737	4 983	5 084	5 034	5 735	4 422	3 754	4 939
Ústecký	32 114	32 751	29 438	21 061	18 377	17 531	16 560	17 099	14 872	14 333	16 365
<b>Liberecký</b>	<b>16 033</b>	<b>15 037</b>	<b>13 764</b>	<b>11 154</b>	<b>9 186</b>	<b>8 672</b>	<b>9 065</b>	<b>8 572</b>	<b>7 290</b>	<b>6 586</b>	<b>8 399</b>
Královéhradecký	13 394	11 674	11 121	8 575	7 286	7 230	6 723	7 132	5 794	5 268	6 659
Pardubický	11 816	10 288	8 877	6 812	5 933	5 808	5 558	5 636	4 778	4 420	5 230
Vysočina	9 314	7 993	8 678	6 880	5 986	5 459	5 312	5 538	4 835	4 374	5 240
Jihomoravský	36 593	30 878	29 312	23 828	21 599	20 086	19 562	19 757	16 985	15 544	18 579
Olomoucký	18 322	14 841	13 721	12 609	11 600	10 246	9 332	9 838	8 369	7 802	9 114
Zlínský	12 914	10 176	9 430	7 964	7 398	6 867	6 199	6 185	5 452	4 818	5 980
Moravskoslezský	41 792	35 139	39 721	30 364	26 528	24 781	23 465	23 885	19 635	17 865	21 884
	<b>Objasněné trestné činy</b>										
<b>Česká republika<sup>1)</sup></b>	<b>172 096</b>	<b>134 846</b>	<b>117 685</b>	<b>112 141</b>	<b>101 677</b>	<b>94 890</b>	<b>92 795</b>	<b>93 202</b>	<b>77 786</b>	<b>72 493</b>	<b>81 474</b>
v tom kraj:											
Hl. m. Praha	27 974	19 992	13 986	16 227	14 217	11 780	12 129	11 191	8 660	8 833	10 383
Středočeský	19 477	11 297	13 778	11 202	10 450	9 691	9 292	9 383	8 107	7 649	8 112
Jihočeský	10 740	8 228	7 538	7 812	6 778	6 451	6 005	6 125	5 019	4 900	5 385
Plzeňský	8 462	6 648	6 436	5 687	4 931	4 664	4 812	4 930	4 005	3 863	4 429
Karlovarský	5 816	5 551	5 079	3 976	3 380	3 485	3 383	3 557	2 758	2 162	2 650
Ústecký	17 257	17 649	13 532	12 352	11 445	11 040	10 466	10 946	9 231	8 685	9 758
<b>Liberecký</b>	<b>7 526</b>	<b>8 164</b>	<b>6 403</b>	<b>5 409</b>	<b>4 849</b>	<b>4 667</b>	<b>4 988</b>	<b>4 906</b>	<b>4 028</b>	<b>3 695</b>	<b>4 076</b>
Královéhradecký	8 287	6 202	5 499	5 440	4 578	4 654	4 460	4 394	3 657	3 301	3 796
Pardubický	6 809	4 964	4 234	4 075	3 791	3 765	3 675	3 613	3 004	2 730	3 028
Vysočina	5 374	3 985	3 890	4 103	3 683	3 342	3 152	3 470	3 103	2 697	2 925
Jihomoravský	16 281	12 678	11 105	10 074	9 168	8 598	8 101	8 400	6 903	6 351	6 987
Olomoucký	9 553	7 587	6 506	6 812	6 483	6 011	5 631	5 738	4 906	4 601	4 916
Zlínský	6 991	5 125	4 885	4 702	4 528	4 292	4 245	4 146	3 686	3 218	3 639
Moravskoslezský	21 549	16 776	14 814	14 270	13 396	12 450	12 456	12 403	10 719	9 808	11 390

<sup>1)</sup> od roku 2016 zahrnuty trestné činy spáchané v cizině, ve vězení a na mezinárodních letištích

## KOMENTÁŘ

### Vybrané registrované trestné činy obecné kriminality podle krajů v roce 2022

Pramen: Policejní prezidium ČR

	Obecná kriminalita celkem	v tom trestné činy						
		násilné	z toho vraždy	mravnostní	majetkové	z toho		ostatní obecná kriminalita
						krádeže vloupáním	krádeže prosté	
<b>Česká republika</b>	<b>144 527</b>	<b>13 180</b>	<b>150</b>	<b>3 290</b>	<b>100 183</b>	<b>33 750</b>	<b>34 404</b>	<b>27 874</b>
v tom kraj:								
Hlavní město Praha	35 056	1 787	24	444	27 835	9 020	10 282	4 990
Středočeský	15 703	1 338	19	311	10 743	4 144	3 076	3 311
Jihočeský	6 511	887	3	206	3 844	1 200	1 365	1 574
Plzeňský	7 889	695	6	160	5 524	2 198	1 840	1 510
Karlovarský	3 648	416	10	90	2 348	946	753	794
Ústecký	12 512	1 484	17	413	7 819	2 755	2 907	2 796
<b>Liberecký</b>	<b>6 551</b>	<b>671</b>	<b>2</b>	<b>170</b>	<b>4 382</b>	<b>1 500</b>	<b>1 538</b>	<b>1 328</b>
Královéhradecký	4 955	574	9	164	2 989	732	924	1 228
Pardubický	3 797	347	10	137	2 395	603	766	918
Vysočina	3 950	510	5	130	2 357	628	665	953
Jihomoravský	15 152	1 297	10	379	10 810	3 829	3 259	2 666
Olomoucký	6 566	830	13	172	4 073	1 095	1 451	1 491
Zlínský	4 211	593	7	139	2 499	625	803	980
Moravskoslezský	18 026	1 751	15	375	12 565	4 475	4 775	3 335

### Objasněné trestné činy v Libereckém kraji a jeho okresech

Pramen: Policejní prezidium ČR

	2000	2005	2010	2015	2016	2017	2018	2019	2020	2021	2022
<b>Objasněné trestné činy celkem</b>											
<b>Liberecký kraj</b>	<b>7 526</b>	<b>8 164</b>	<b>6 403</b>	<b>5 409</b>	<b>4 849</b>	<b>4 667</b>	<b>4 988</b>	<b>4 906</b>	<b>4 028</b>	<b>3 695</b>	<b>4 076</b>
v tom okres:											
Česká Lípa	2 317	2 669	1 937	1 658	1 425	1 411	1 343	1 332	1 226	1 135	1 455
Jablonec n. N.	1 573	1 547	1 256	954	870	821	1 150	1 047	752	672	727
Liberec	2 694	3 055	2 506	2 179	1 967	1 878	2 041	2 097	1 621	1 502	1 481
Semily	942	893	704	618	587	557	454	430	429	386	413
<b>obecné činy</b>											
<b>Liberecký kraj</b>	<b>4 913</b>	<b>5 626</b>	<b>4 077</b>	<b>3 404</b>	<b>2 950</b>	<b>2 891</b>	<b>3 005</b>	<b>2 980</b>	<b>2 564</b>	<b>2 432</b>	<b>2 913</b>
v tom okres:											
Česká Lípa	1 572	1 856	1 243	1 084	829	826	775	792	774	717	993
Jablonec n. N.	1 002	1 109	793	613	548	508	557	542	436	457	514
Liberec	1 700	2 049	1 654	1 351	1 260	1 194	1 380	1 392	1 080	998	1 110
Semily	639	612	387	356	313	363	293	254	274	260	296
<b>hospodářské činy</b>											
<b>Liberecký kraj</b>	<b>1 586</b>	<b>1 432</b>	<b>584</b>	<b>630</b>	<b>633</b>	<b>664</b>	<b>898</b>	<b>807</b>	<b>476</b>	<b>387</b>	<b>326</b>
v tom okres:											
Česká Lípa	436	496	142	228	262	287	267	232	186	147	184
Jablonec n. N.	363	238	120	70	72	74	378	297	63	20	46
Liberec	595	554	237	265	219	245	217	247	190	183	87
Semily	192	144	85	67	80	58	36	31	37	37	9