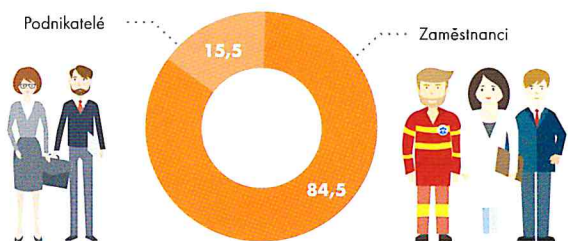


PODNIKATELÉ

V Libereckém kraji bylo v roce 2021 celkem **207,2 tis.** pracujících, z toho **175,1 tis.** zaměstnanců a **32,1 tis.** podnikatelů (vč. pomáhajících rodinných příslušníků), dále jen podnikatelů.

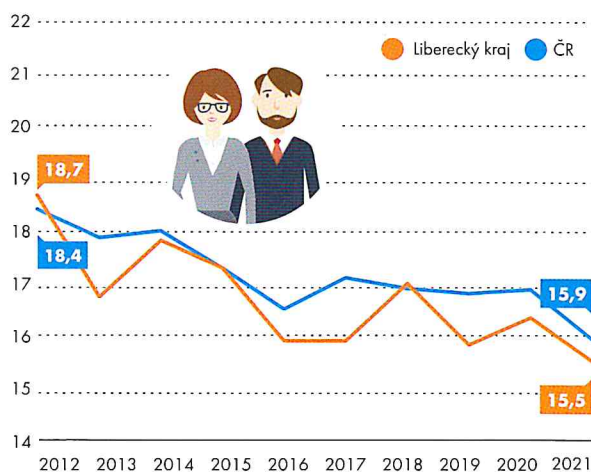
Podíl podnikatelů a zaměstnanců
Liberecký kraj, 2021, v %



Zdroj: ČSÚ-VŠPS

V období mezi lety 2012–2021 se podíl podnikatelů na celkové zaměstnanosti v Libereckém kraji pohyboval mezi **15,5 %** a **18,7 %**. V roce 2021 činil **15,5 %** a byl o **0,4 p.b.** nižší než průměrný podíl podnikatelů v ČR.

Podíl podnikatelů na celkové zaměstnanosti
Liberecký kraj a ČR, 2012–2021, v %

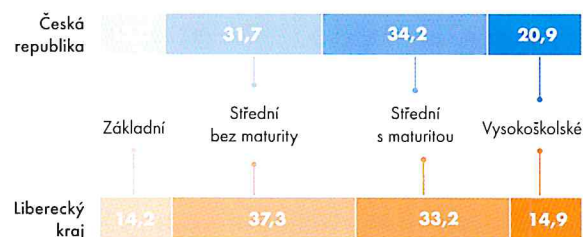


Zdroj: ČSÚ-VŠPS

VZDĚLÁNÍ

V Libereckém kraji bylo nejvíce osob se středním vzděláním bez maturity (**37,3 %**), v porovnání s průměrem ČR zde bylo méně vysokoškolsky vzdělaných (**14,9 %**).

Struktura obyvatelstva ve věku 15 a více let dle vzdělání
Liberecký kraj a ČR, 2021, v %



Zdroj: ČSÚ-VŠPS

Tento dokument byl vytvořen s finanční podporou Evropské komise – Grant VŠPS 2022 AHM na téma Pracovní dovednosti.



KONTAKT

Krajská správa ČSÚ v Liberci
Nám. Dr. E. Beneše 585/26
460 01 Liberec 1

Infoservis
tel.: 485 238 811
e-mail: infoservislbc@czso.cz
www.liberec.cz/so

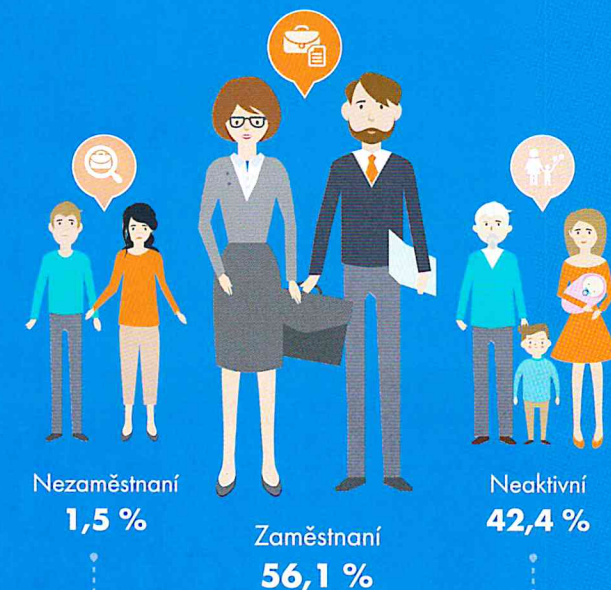
Úřední hodiny – infoservis
pondělí, středa 8.00–12.00 a 13.00–17.00
ostatní dny podle dohody

Bc. Eva Madarová
garant VŠPS za Liberecký kraj
tel.: 485 238 817, 736 509 014

© Český statistický úřad | 2022

TRH PRÁCE 2021

V roce 2021 žilo v Libereckém kraji **442,2 tis.** obyvatel, z toho **369,5 tis.** bylo ve věku 15 a více let a právě k této skupině obyvatel nebo k její části se budou vztahovat následující údaje.



Podíly zaměstnaných, nezaměstnaných a ekonomicky neaktivních osob ve věku 15 a více let, Liberecký kraj, 2021

PRACOVNÍ TRH

Rozdělení populace podle ekonomické aktivity je silně ovlivněno demografickou strukturou (zejména počty osob v důchodovém věku) a ekonomickým vývojem v zemi a v kraji. Pracovní sílu tvořilo v Libereckém kraji **57,6 %** osob (**207,2 tis.** zaměstnaných a **5,5 tis.** nezaměstnaných), přičemž na trhu práce více participovali muži než ženy. V počtu ekonomicky neaktivních osob (zbylých **42,4 %**) dominovaly především osoby ve starobním důchodu. V nižším věku byli neaktivními především ti, kteří se vzdělávali, nebo osoby, které pečovaly o děti a domácnost.

Základní údaje o trhu práce, Liberecký kraj a ČR, 2021, v %

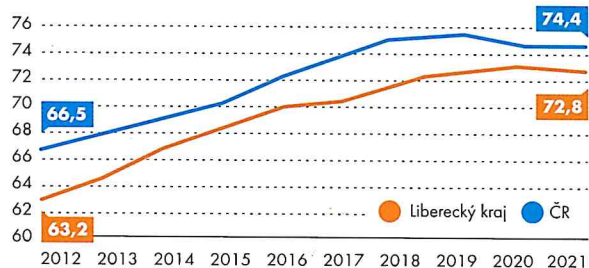
	Liberecký kraj	ČR
Míra zaměstnanosti	72,8	74,4
Míra nezaměstnanosti	2,6	2,9
Míra ekonomické aktivity	74,7	76,6

Pozn.: Údaje se vztahují k osobám ve věku 15–64 let

Zdroj: ČSÚ-VŠPS

ZAMĚŠTNANOST

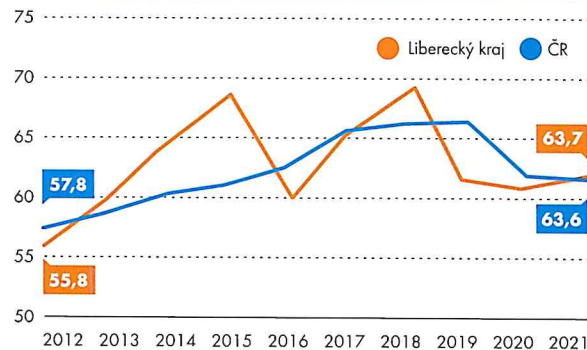
Vývoj míry zaměstnanosti osob ve věku 15–64 let
Liberecký kraj a ČR, 2012–2021, v %



Zdroj: ČSÚ-VŠPS

V Libereckém kraji vzrostla za posledních deset let míra zaměstnanosti osob ve věku 15–64 let z **63,2 %** na **72,8 %**. V celém sledovaném období se míra zaměstnanosti pohybovala pod průměrem ČR, který v roce 2021 činil **74,4 %**.

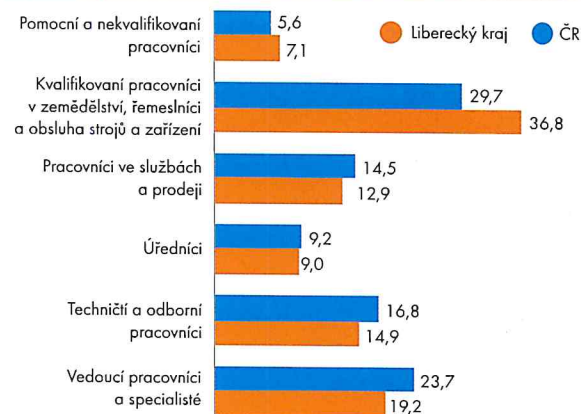
Vývoj míry zaměstnanosti osob ve věku 20–29 let
Liberecký kraj a ČR, 2012–2021, v %



Zdroj: ČSÚ-VŠPS

Míra zaměstnanosti mladých osob (počítaná jako podíl zaměstnaných ve věku 20–29 let z celkového počtu osob ve věku 20–29 let) v Libereckém kraji v roce 2021 vzrostla a činila **63,7 %**, čímž byla o **0,1 p.b.** vyšší než průměrná míra zaměstnanosti mladých v ČR.

Podíly skupin zaměstnání na celkovém počtu zaměstnaných
Liberecký kraj a ČR, 2021, v %



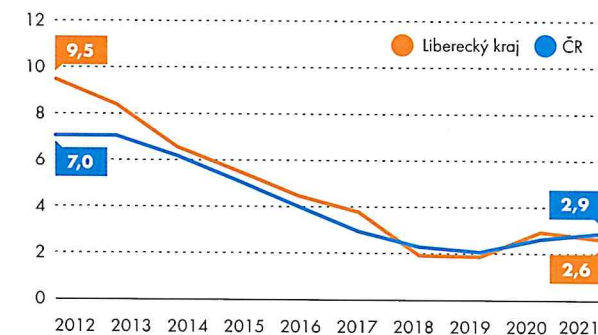
Zdroj: ČSÚ-VŠPS

V Libereckém kraji pracovalo nejvíce lidí na pozicích kvalifikovaných pracovníků v zemědělství, řemeslníků a pracovníků obsluhujících stroje a zařízení – **36,8 %**. Na pozicích vedoucích pracovníků a specialistů pracovalo **19,2 %** osob.

NEZAMĚŠTNANOST

Míra nezaměstnanosti vyjadřuje podíl počtu nezaměstnaných na celkové pracovní síle. V Libereckém kraji klesla a činila **2,6 %**. Průměrná hodnota v ČR byla **2,9 %**.

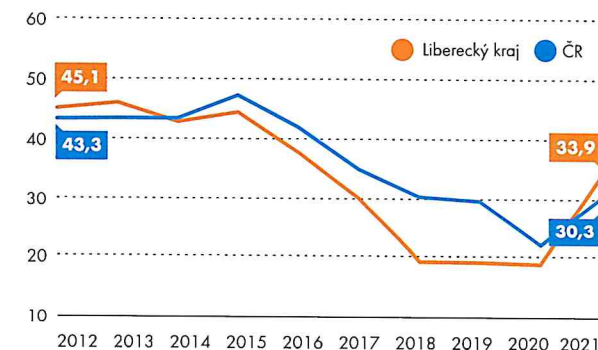
Vývoj míry nezaměstnanosti osob ve věku 15–64 let
Liberecký kraj a ČR, 2012–2021, v %



Zdroj: ČSÚ-VŠPS

Podíl dlouhodobě nezaměstnaných v kraji v roce 2021 činil **33,9 %**. Průměrná hodnota v ČR činila **30,3 %**.

Podíl dlouhodobě nezaměstnaných z celkového počtu nezaměstnaných, Liberecký kraj a ČR, 2012–2021, v %



Zdroj: ČSÚ-VŠPS