

KOMENTÁŘ

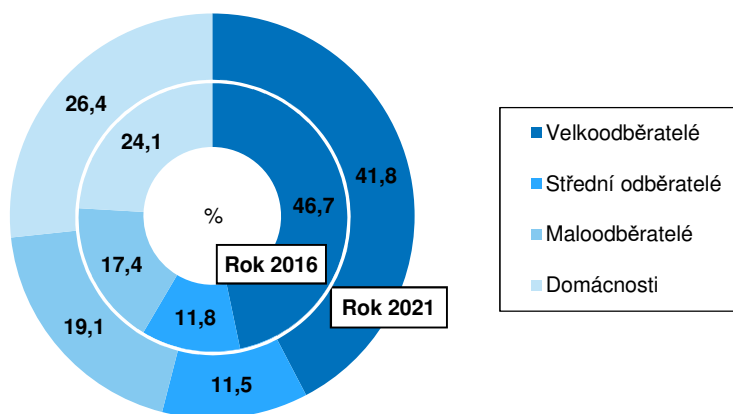
11. 3. 2022

Spotřeba zemního plynu v Libereckém kraji v roce 2021 (předběžné údaje)

Podle předběžných výsledků se celková spotřeba zemního plynu v Libereckém kraji v roce 2021 meziročně zvýšila o 10,8 %. Spotřeba zemního plynu v domácnostech na 1 odběratele zaznamenala nárůst o 132 m³ na 1 097 m³.

Podle předběžných údajů Energetického regulačního úřadu bylo v Libereckém kraji ke konci roku 2021 evidováno 93 204 odběratelů zemního plynu, tj. 3,3 % z celkového počtu 2 820 020 evidovaných odběratelů v České republice. Ve struktuře odběratelů v našem kraji z 90,0 % převažovaly domácnosti. Mezi další zákazníky patřilo 8 945 maloodběratelů (9,6 %), 290 středních odběratelů (0,3 %) a 92 velkoodběratelů (0,1 %). Stlačený plyn (CNG) odebíralo 10 subjektů. Poprvé od roku 2014 došlo k meziročnímu snížení celkového počtu odběratelů, a to o 255 subjektů (-0,3 %). Na tomto výsledku se podílely především domácnosti (- 255 odběratelů), počet středních odběratelů poklesl o 12 subjektů. Na druhé straně přibýlo 10 maloodběratelů a 2 odběratelé CNG.

Spotřeba plynu podle skupin odběratelů v Libereckém kraji



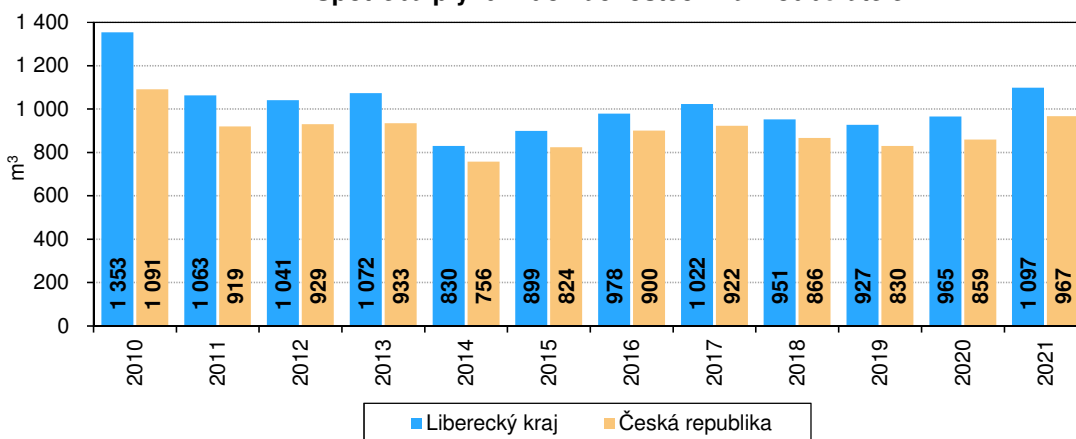
V roce 2021 bylo v Libereckém kraji spotřebováno celkem 348 802 tis. m³ zemního plynu, tj. 3,7 % z celkového množství odebraného plynu v České republice (9 308 578 tis. m³ – tento údaj nezahrnuje: spotřebu ostatního plynu, tj. vlastní spotřeba, ztráty a změnu akumulace na distribučních soustavách, vlastní spotřebu výrobců plynu a plyn pro pohon kompresních stanic na přepravní soustavě). Z pohledu odebraného množství byli ve sledovaném roce v našem kraji nejvýznamnější skupinou odběratelů velkoodběratelé (145 821 tis. m³, tj. 41,8 % odebraného plynu v kraji). Domácnosti odebraly 92 020 tis. m³ (26,4 %), maloodběratelé 66 544 tis. m³ (19,1 %) a střední odběratelé 40 189 tis. m³ (11,5 %) zemního plynu.

Celkově se spotřeba zemního plynu zvýšila o 34 035 tis. m³ (+10,8 %). Na nárůstu se podílely všechny skupiny odběratelů – velkoodběratelé +12 785 tis. m³ (tj. +9,6 %), domácnosti

KOMENTÁŘ

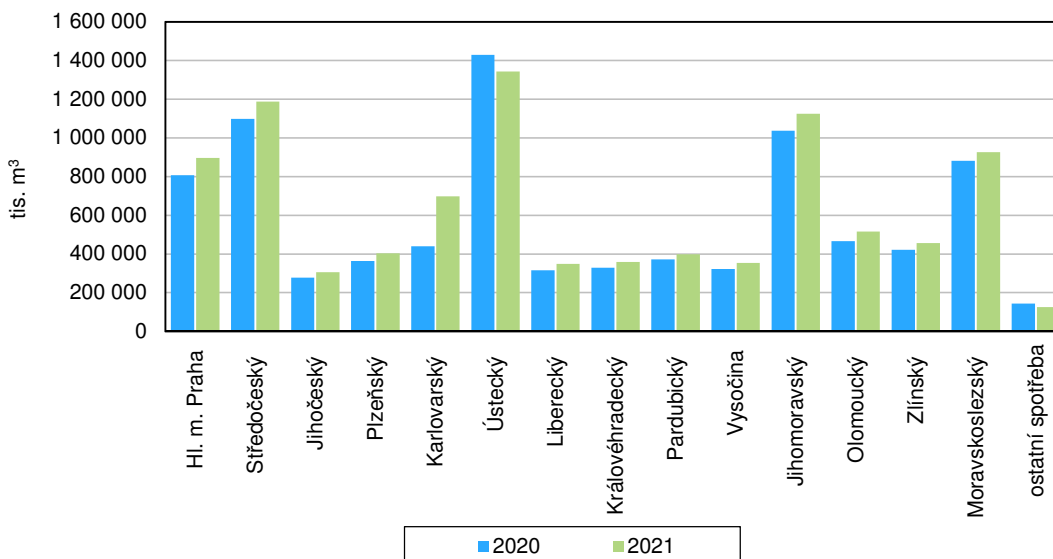
+10 835 tis. m³ (+13,3 %), maloodběratelé +6 377 tis. m³ (+10,6 %) a střední odběratelé +3 675 tis. m³ (+10,1 %).

Spotřeba plynu v domácnostech na 1 odběratele



Spotřeba zemního plynu v domácnostech na 1 odběratele dosáhla v roce 2021 v Libereckém kraji hodnoty 1 097 m³, tzn. meziročně více o 132 m³. Z dlouhodobého pohledu byla vyšší hodnota spotřeby naposledy zaznamenána v roce 2010 (1 353 m³). Průměrná spotřeba plynu v domácnostech na 1 odběratele v celé České republice činila 967 m³, spotřeba domácností v našem kraji tak byla o 130 m³ vyšší.

Spotřeba zemního plynu podle krajů v roce 2020 a 2021¹⁾

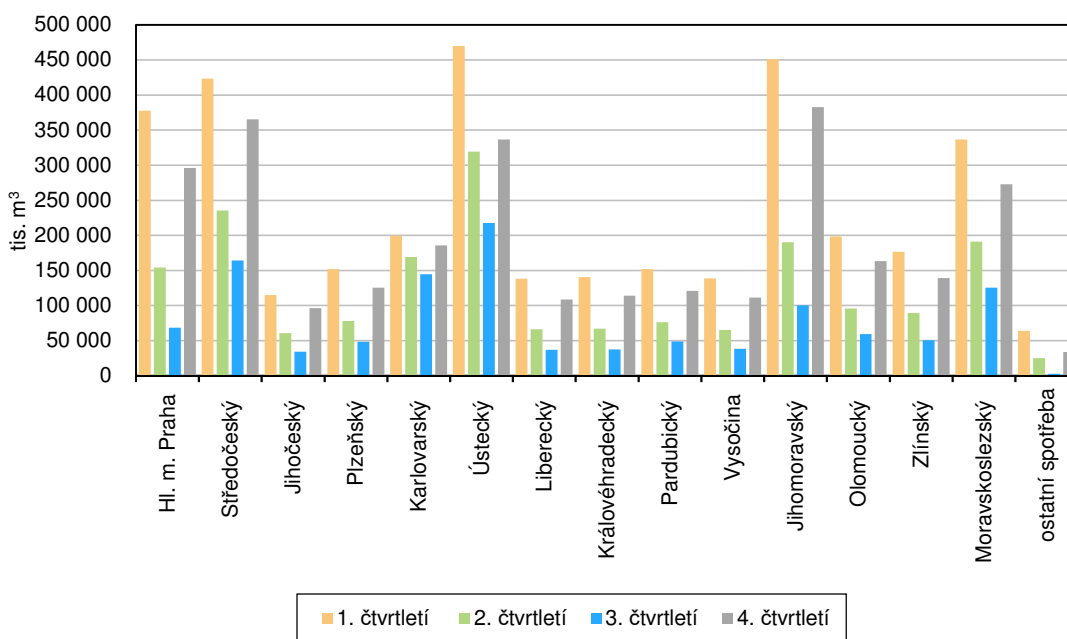


¹⁾ předběžné údaje

Ostatní spotřeba zahrnuje: ostatní plyn (tj. vlastní spotřeba, ztráty a změnu akumulace na distribučních soustavách), vlastní spotřebu výrobců plynu, plyn pro pohon kompresních stanic na přepravní soustavě

KOMENTÁŘ

Spotřeba zemního plynu podle krajů v jednotlivých čtvrtletích roku 2021 (předběžné údaje)



Ostatní spotřeba zahrnuje: ostatní plyn (tj. vlastní spotřeba, ztráty a změnu akumulace na distribučních soustavách), vlastní spotřebu výrobců plynu, plyn pro pohon kompresních stanic na přepravní soustavě

Pramen: Energetický regulační úřad (www.eru.cz). Roční údaje za roky 2016 až 2020 jsou převzaty z „Ročních zpráv o provozu plynárenské soustavy ČR“, předběžné údaje za rok 2021 ze „Čtvrtletních zpráv o provozu plynárenské soustavy ČR“ publikovaných ERÚ. Definitivní informace o provozu plynárenské soustavy v roce 2021 v regionálním členění budou zveřejněny na internetových stránkách Energetického regulačního úřadu (www.eru.cz) v „Roční zprávě o provozu plynárenské soustavy ČR za rok 2021“ v průběhu 1. pololetí 2022.

Kontakt:

Aleš Krejza

Krajská správa ČSÚ v Liberci

Oddělení informačních služeb

Tel.: 485 238 811

E-mail: infoservislbc@czso.cz

KOMENTÁŘ

Přílohy:

Spotřeba zemního plynu v Libereckém kraji

Pramen: Energetický regulační úřad

	Rok						Podíl na ČR (%)	
	2016	2017	2018	2019	2020	2021 ¹⁾	2016	2021
Počet zákazníků (k 31. 12.)	92 896	93 187	93 344	93 351	93 459	93 204	3,3	3,3
z toho:								
velkooběratelé	101	98	98	94	92	92	6,2	5,7
střední odběratelé	319	304	305	307	302	290	4,7	4,5
maloooběratelé	8 645	8 793	8 887	8 920	8 935	8 945	4,3	4,3
domácnosti	83 831	83 985	84 046	84 022	84 122	83 867	3,2	3,2
Spotřeba plynu (tis. m³)	340 257	349 555	327 185	329 522	314 767	348 802	4,2	3,7
z toho:								
velkooběratelé	158 976	152 543	145 696	144 727	133 036	145 821	4,1	3,2
střední odběratelé	40 080	40 613	38 424	38 988	36 514	40 189	5,0	4,6
maloooběratelé	59 222	66 052	58 415	63 533	60 167	66 544	5,1	5,3
domácnosti	81 979	85 820	79 931	77 889	81 185	92 020	3,5	3,7
Spotřeba plynu v domácnostech na 1 odběratele(m³)	978	1 022	951	927	965	1 097	²⁾ 108,7	²⁾ 113,5

¹⁾ předběžné údaje; roční údaj je součtem jednotlivých měsíců roku 2021 ze čtvrtletních zpráv o provozu plynárenské soustavy ČR

²⁾ průměr ČR=100