

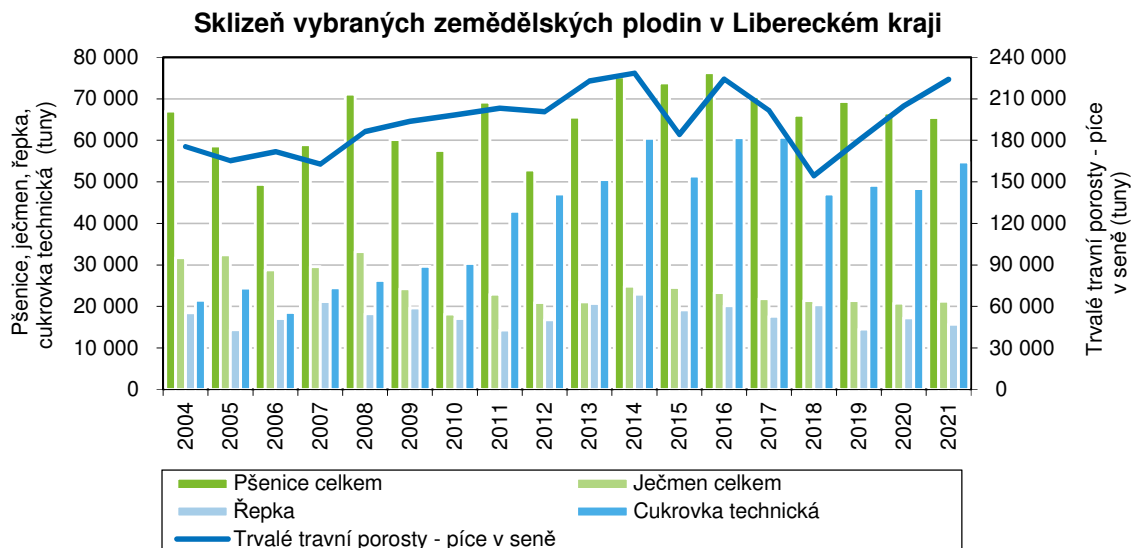
KOMENTÁŘ

1. 3. 2022

Definitivní údaje o sklizni v Libereckém kraji v roce 2021

Sklizeň obilovin v Libereckém kraji se ve srovnání s rokem 2020 snížila o 4,0 %, jejich hektarové výnosy poklesly o 3,2 %.

Sklizeň obilovin na zrno v Libereckém kraji v roce 2021 dosáhla 107 362 tun a ve srovnání s rokem 2020 se snížila o 4,0 % (4 490 tun), přičemž meziročně sklizňová plocha poklesla pouze o 0,8 % (160 ha) na 19 169 ha. Hektarové výnosy obilovin dosáhly od roku 1996 čtvrté nejvyšší hodnoty, avšak proti loňskému roku poklesly o 3,2 % a 0,19 tun/ha na 5,60 tun/ha. Vyšší výnosnost byla pouze v letech 2014, 2020 (shodně 5,79 t/ha) a 2016 (5,70 t/ha). Například hektarové výnosy ječmene, žita a ovsy byly v roce 2020 rekordní.



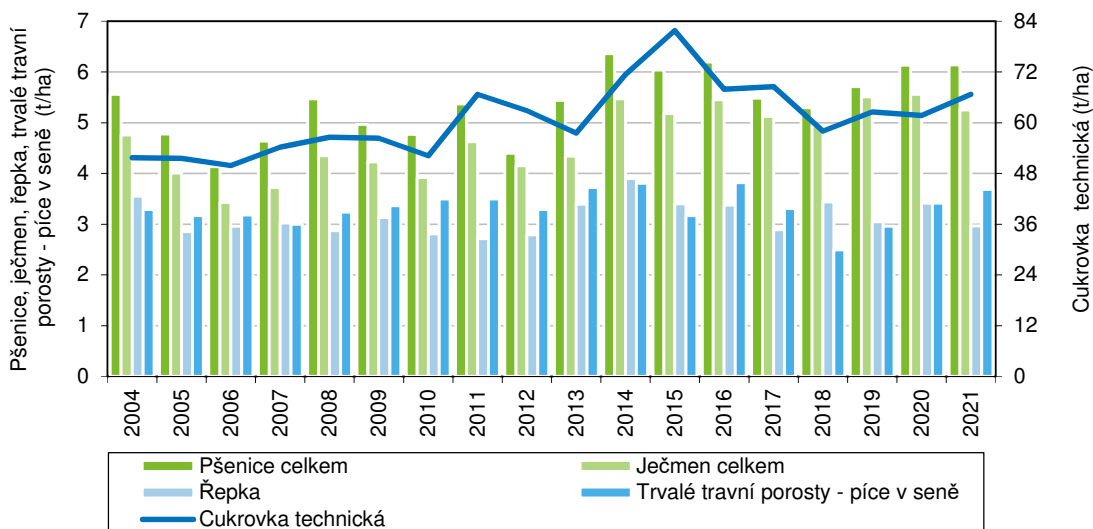
Hlavní obilovinou pěstovanou v Libereckém kraji je pšenice ozimá. Její úroda v roce 2021 při hektarovém výnosu 6,32 tun (meziročně o 0,11 tun více) dosáhla 60 659 tun. I přes snížení produkce o 3 902 tun (-6,0 %) představovala 56,5 % celkové produkce obilovin v kraji. Úroda ječmene ozimého tvořila 10,8 % celkové sklizně obilovin. Oproti úrodě z roku 2020 byla nižší o 615 tun (-5,0 %) a při výnosu 5,81 t/ha činila 11 589 tun. O 141,2 % se meziročně zvýšila produkce pšenice jarní, při výnosu 4,53 t/ha dosáhla 4 826 tun (tj. 4,5 % celkové produkce obilovin v našem kraji). Meziročně vyšší úroda byla zaznamenána ještě u ječmene jarního (nárůst o 12,5 % při výnosu 4,70 t/ha na 9 637 tun). Nejvýraznější pokles byl zaznamenán u žita, a to o 39,0 % a 3 527 tun na 5 505 tun při výnosu 5,08 t/ha. Snížila se také úroda ovsy, a to o 310 tun (-6,3 %) na 4 616 tun při výnosu 3,40 t/ha. U tritikale (nebo také žitovec) a kukuřice na zrno došlo pouze k mírnému poklesu sklizně – v obou případech o -1,1 %.

Oproti roku 2020 se snížila sklizňová plocha žita (-527 ha, -32,8 %), pšenice ozimé (-796 ha, -7,7 %), kukuřice na zrno (-11 ha, -2,9 %) a ječmene ozimého (-18 ha, -0,9 %). Naopak sklizňová

KOMENTÁŘ

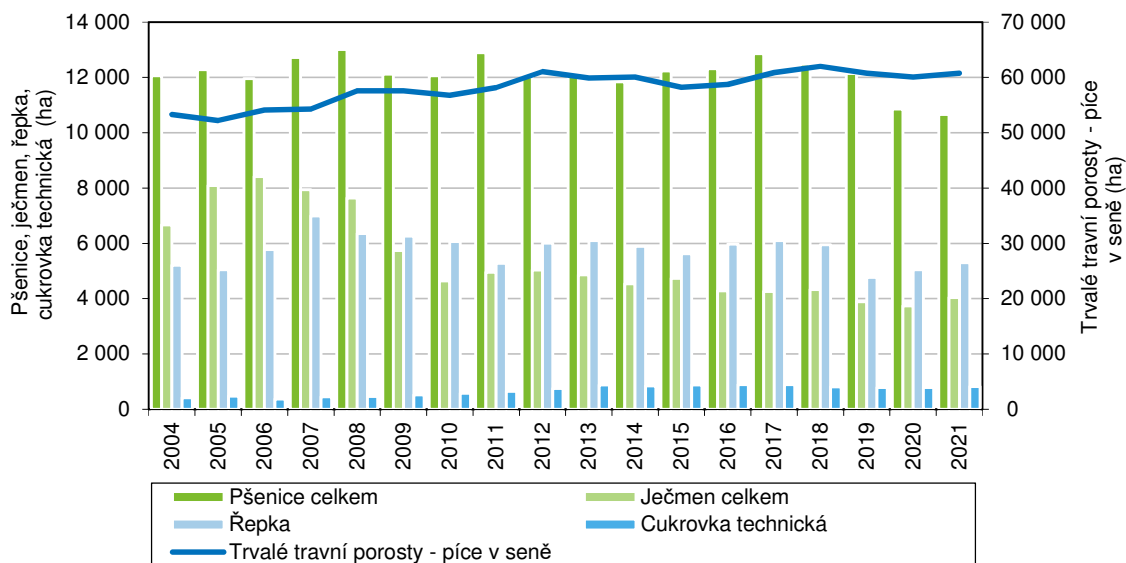
plocha se zvýšila u pšenice jarní (+603 ha, +130,6 %), ječmene jarního (+326 ha, +18,9 %), vyšší byla také plocha ovsa (+109 ha, +8,7 %) a tritikale (+89 ha, +6,1 %).

Výnosy vybraných zemědělských plodin v Libereckém kraji



Celková výnosnost téměř všech obilovin meziročně klesla. Produkce z jednoho hektaru se nejvýrazněji snížila u ovsa (-13,8 %) a žita (-9,4 %). Nižší byla rovněž u tritikale (-6,8 %) a u obou druhů ječmene (jarní -5,4 %, ozimý -4,2 %). K mírnému nárůstu výnosnosti došlo jen u pšenice (o 0,2 %, tj. u pšenice jarní o 4,6 %, ozimé o 1,8 %) a kukuřice na zrno (+1,9 %).

Sklizňové plochy vybraných zemědělských plodin v Libereckém kraji



Sklizňové plochy luskovin byly meziročně nižší o 10,2 %, hektarový výnos se zvýšil o 0,08 tun na 2,54 tun a jejich sklizeň se snížila o 7,4 % na 1 909 tun. Brambory ostatní (tzn. konzumní a

KOMENTÁŘ

průmyslové) se v roce 2021 sklízely z plochy 122 ha, tj. z plochy meziročně nižší o 12,1 %. Jejich hektarový výnos se zvýšil o 1,3 % na 31,66 tun, sklizeň činila 3 863 tun (meziročně méně o 478 tun tj. -11,0 %). Úroda technické cukrovky se při meziročním nárůstu sklizňové plochy o 4,8 % a vyšším hektarovém výnosu o 8,1 % zvýšila o 13,4 % na 54 819 tun. Produkce řepky, jejíž plocha se meziročně zvýšila o 5,1 % a hektarový výnos poklesl o 13,1 %, dosáhla hodnoty 15 727 tun (meziročně -8,7 %). Produkce píce v seně z trvalých travních porostů byla meziročně vyšší o 9,3 % a dosáhla 224 079 tun, přičemž její produkční plochy se ve srovnání s rokem 2020 navýšily pouze o 1,2 %.

Více v publikaci: [Definitivní údaje o sklizni zemědělských plodin – 2021](#)

Kontakt:

Aleš Krejza

Krajská správa ČSÚ v Liberci

Oddělení informačních služeb

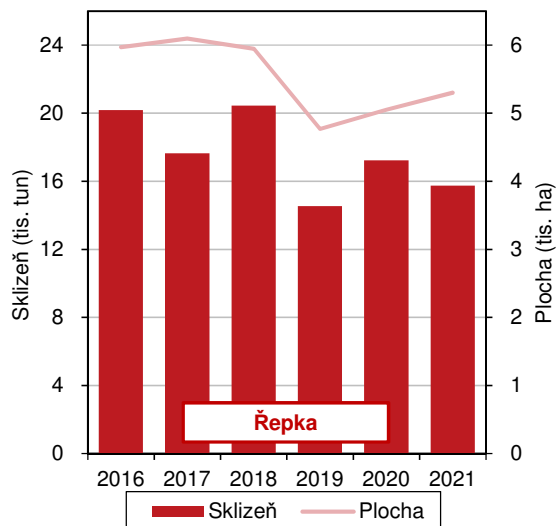
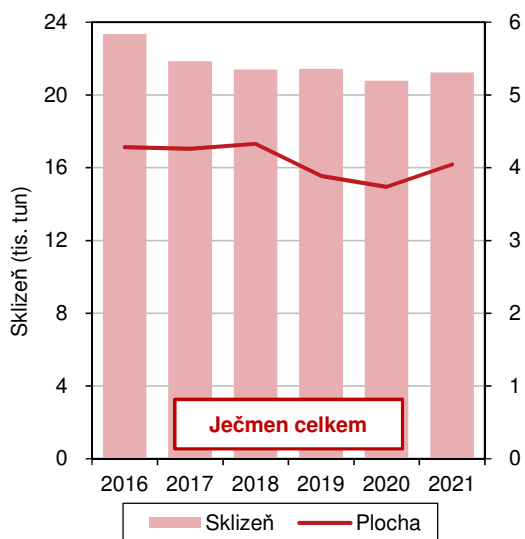
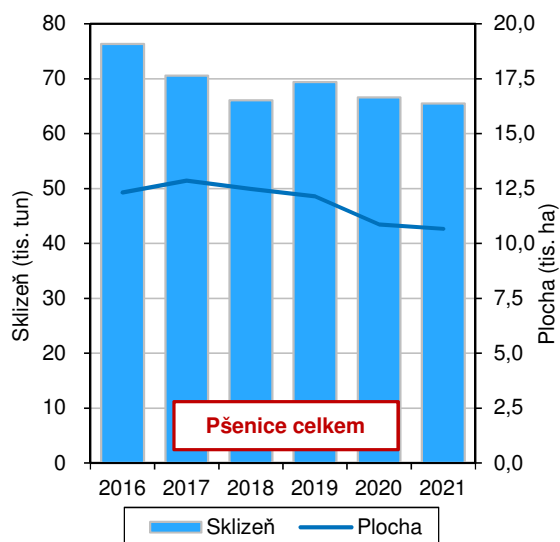
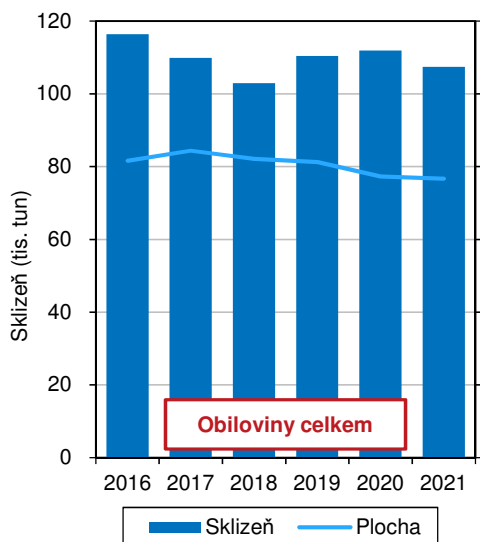
Tel.: 485 238 811

E-mail: infoservislbc@czso.cz

KOMENTÁŘ

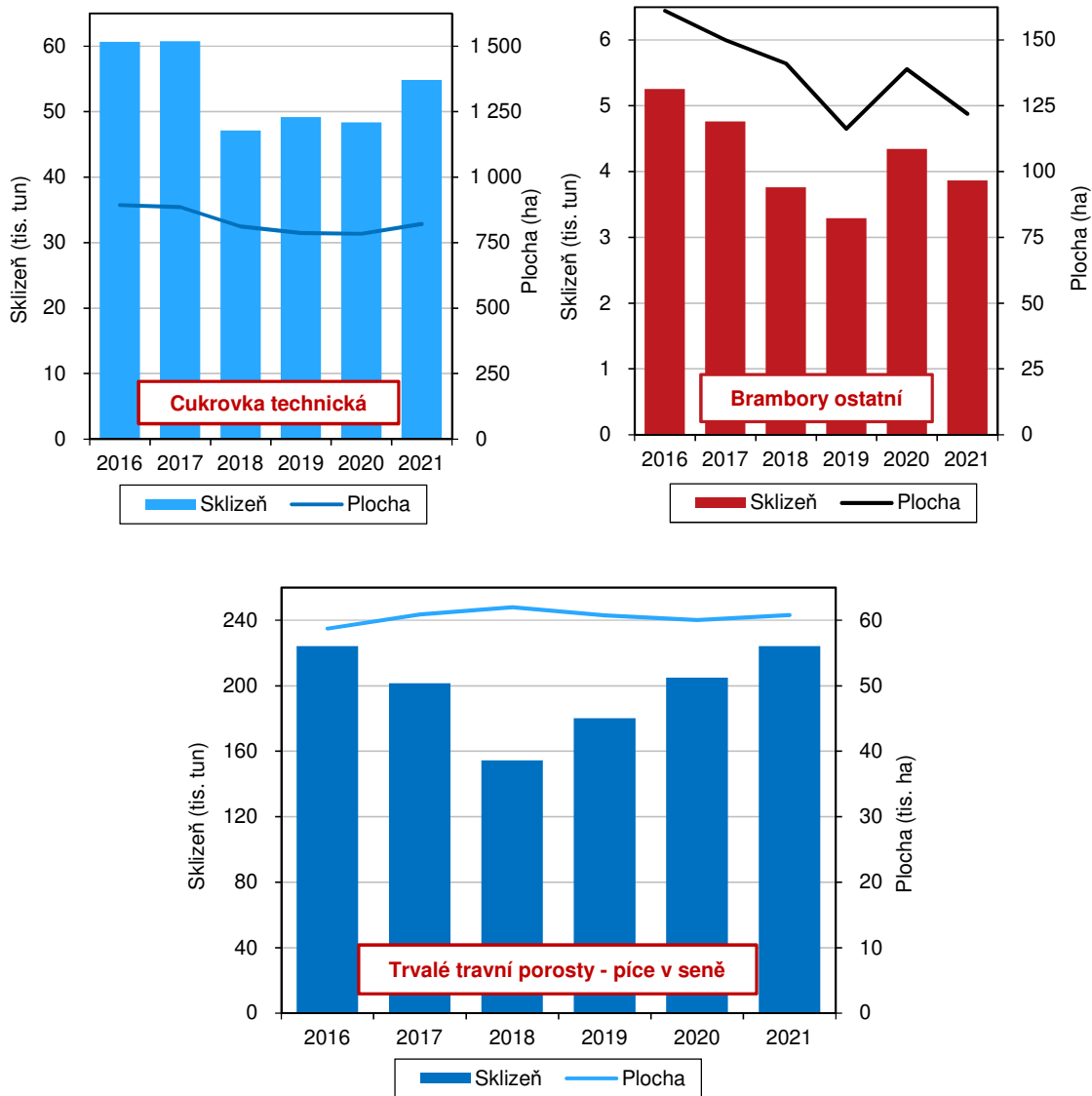
Přílohy:

Vývoj sklizně a sklizňových ploch obilovin, pšenice, ječmene a řepky v Libereckém kraji



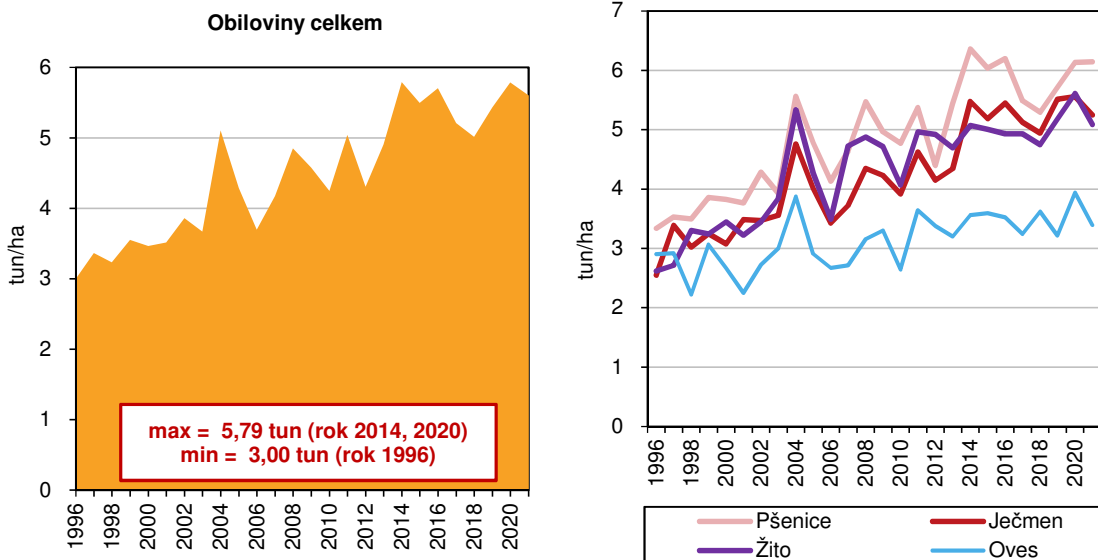
KOMENTÁŘ

Vývoj sklizně a sklizňových ploch cukrovky technické, brambor ostatních a trvalých travních porostů v Libereckém kraji

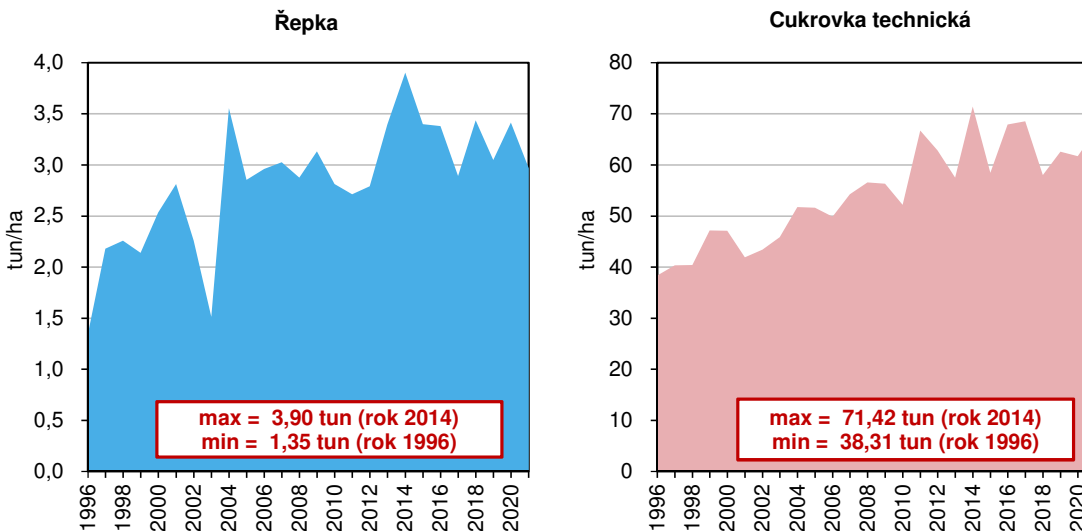


KOMENTÁŘ

Vývoj hektarových výnosů obilovin v Libereckém kraji



Vývoj hektarových výnosů řepky a cukrovky technické v Libereckém kraji



KOMENTÁŘ
Definitivní údaje o sklizni vybraných zemědělských plodin v Libereckém kraji

	Sklizňová plocha (ha)			Výnos (t/ha)			Sklizeň (t)		
	2020	2021	index 2021/2020	2020	2021	index 2021/2020	2020	2021	index 2021/2020
Obiloviny na zrno celkem	19 329	19 169	99,2	5,79	5,60	96,8	111 852	107 362	96,0
z toho:									
pšenice celkem	10 855	10 662	98,2	6,13	6,14	100,2	66 561	65 485	98,4
v tom:									
pšenice ozimá	10 393	9 597	92,3	6,21	6,32	101,8	64 560	60 659	94,0
pšenice jarní	462	1 065	230,6	4,33	4,53	104,6	2 001	4 826	241,2
ječmen celkem	3 737	4 044	108,2	5,56	5,25	94,4	20 770	21 226	102,2
v tom:									
ječmen ozimý	2 011	1 993	99,1	6,07	5,81	95,8	12 204	11 589	95,0
ječmen jarní	1 726	2 051	118,9	4,96	4,70	94,6	8 566	9 637	112,5
žito	1 610	1 083	67,2	5,61	5,08	90,6	9 032	5 505	61,0
oves	1 250	1 360	108,7	3,94	3,40	86,2	4 926	4 616	93,7
tritikale	1 472	1 561	106,1	5,06	4,72	93,2	7 448	7 364	98,9
kukuřice na zrno	362	351	97,1	8,36	8,52	101,9	3 026	2 992	98,9
Luskoviny celkem	837	751	89,8	2,46	2,54	103,1	2 061	1 909	92,6
Brambory ostatní	139	122	87,9	31,26	31,66	101,3	4 342	3 863	89,0
Cukrovka technická	784	822	104,8	61,71	66,71	108,1	48 362	54 819	113,4
Řepka	5 047	5 303	105,1	3,41	2,97	86,9	17 230	15 727	91,3
Kukuřice na zeleno a siláž	3 198	3 204	100,2	37,30	37,85	101,5	119 287	121 260	101,7
Trvalé travní porosty - píče v seně	60 064	60 789	101,2	3,41	3,69	108,0	204 968	224 079	109,3
Chmelnice	17	17	100,0	1,36	1,76	129,6	24	31	129,6