

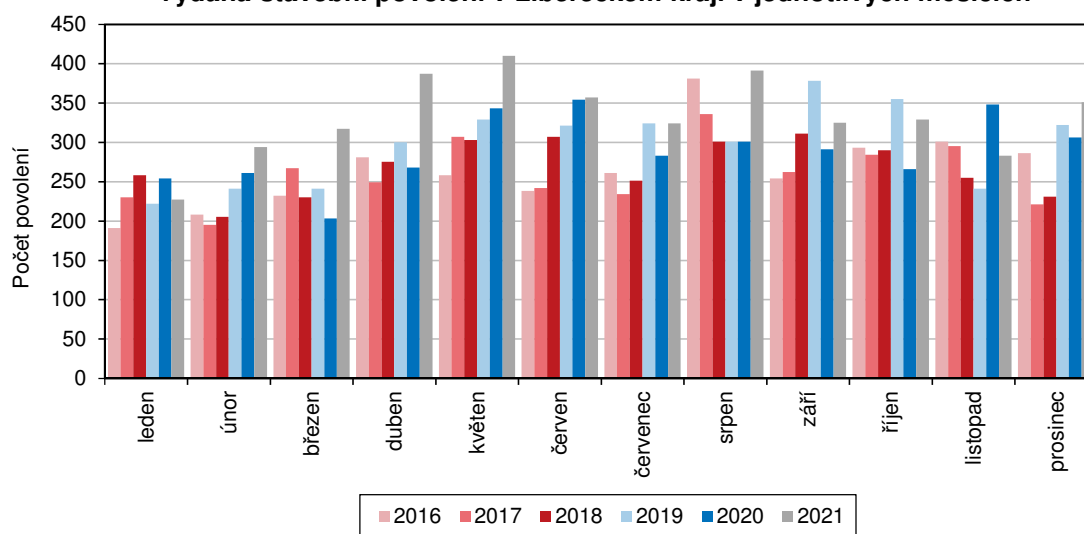
KOMENTÁŘ

11. 2. 2022

Rok 2021 byl z pohledu investiční aktivity úspěšný

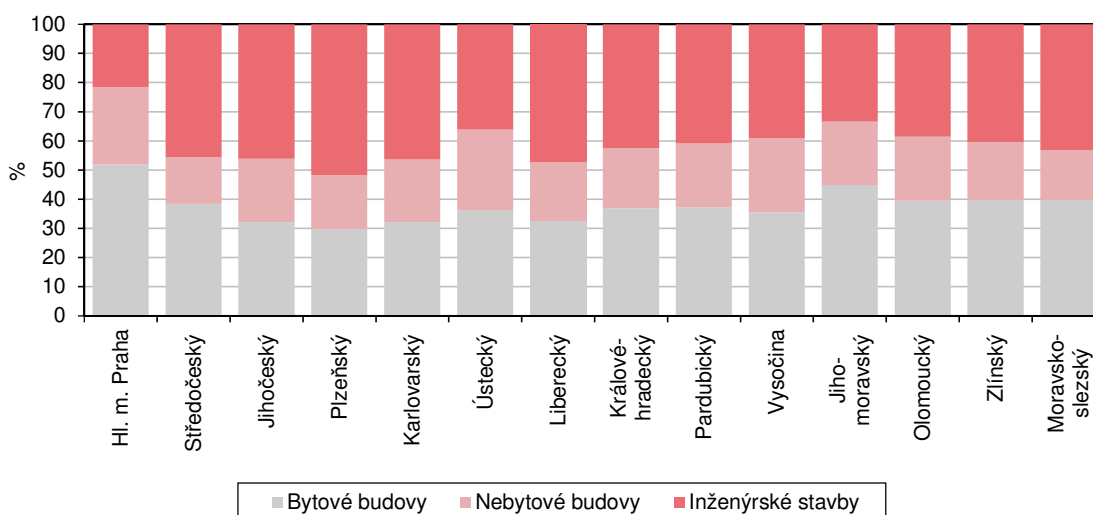
Počet stavebních povolení vydaných stavebními úřady se sídlem v Libereckém kraji se meziročně zvýšil o 14,9 %, orientační hodnota staveb vzrostla o 46,5 %.

Vydaná stavební povolení v Libereckém kraji v jednotlivých měsících



Stavební úřady v Libereckém kraji v roce 2021 vydaly celkem 3 995 stavebních povolení, tj. o 517 povolení (14,9 %) více než v roce 2020. Meziročně zvýšená investiční aktivita byla vykázána jak v celé České republice (+4 972 povolení, +5,8 %), tak ve všech zbývajících 13 krajích. Absolutně nejvyšší přírůstek byl zaznamenán v Moravskoslezském kraji (+859 povolení), nejnižší v hlavním městě Praze (+73 povolení). Relativně nejvyšší přírůstek byl vykázán v našem kraji, na druhé straně v Jihočeském a Středočeském kraji počet povolení meziročně zvýšil o 1,5 %.

Struktura vydaných stavebních povolení podle krajů v 1. až 4. čtvrtletí 2021

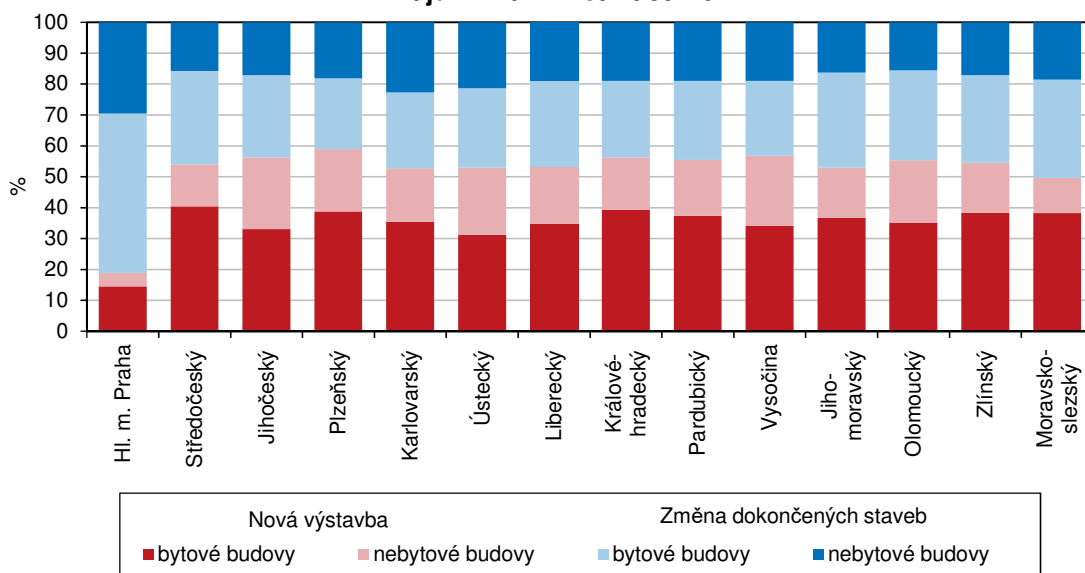


KOMENTÁŘ

Téměř jedna pětina republikového objemu 90 960 povolení byla vydána ve Středočeském kraji, dalších 10,8 % v Jihomoravském kraji. Nejméně povolení bylo vydáno v Karlovarském kraji (2 538 povolení, tj. 2,8 % republikového úhrnu). Libereckému kraji s 4,4% podílem patřila 3. nejnižší pozice.

Ve struktuře vydaných stavebních povolení téměř ve všech krajích převažovala povolení související s výstavbou budov. Jejich podíl na celkovém počtu stavebních povolení se pohyboval v intervalu od 52,7 % v Libereckém kraji do 78,4 % v hlavním městě Praze. Výjimkou byl Plzeňský kraj, ve kterém z 51,8 % převažovala povolení na inženýrské stavby.

Struktura vydaných stavebních povolení vydaných na budovy podle krajů v 1. až 4. čtvrtletí 2021



V Libereckém kraji bylo na budovy vydáno 2 107 povolení, v tom 1 308 povolení (62,1 %) připadlo na bytové budovy a 799 povolení na nebytové budovy (37,9 %). Téměř 56 % bytových budov vznikne novou výstavbou. Na inženýrské stavby bylo v kraji vydáno celkem 1 888 stavebních povolení (47,3 % všech vydaných povolení).

Orientační hodnota vydaných stavebních povolení v Libereckém kraji v roce 2021 dosáhla částky 15 374 mil. Kč, tj. meziročně 4 883 mil. Kč (46,5 %) více. Nárůst hodnoty vykázalo dalších 12 krajů, více než 2,5násobné zvýšení objemu bylo vykázáno hlavním městě Praze. Naopak pokles ve srovnání s rokem 2021 vykázal pouze Ústecký kraj (-5 557 mil. Kč, -22,6 %). V České republice orientační hodnota vydaných stavebních povolení zaznamenala nárůst o 33,9 % na 521 919 mil. Kč.

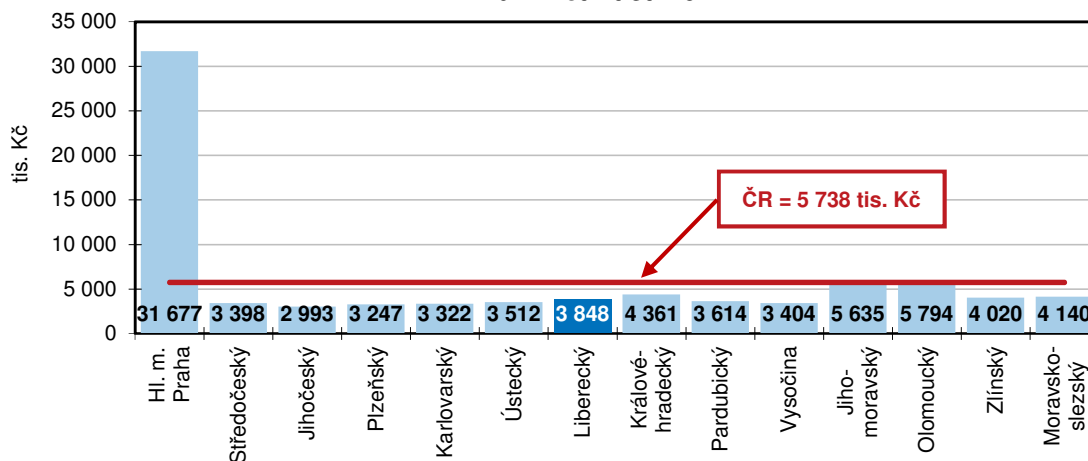
Struktura orientační hodnoty staveb v Libereckém kraji odpovídá struktuře stavebních povolení. Z více než 15 mld. Kč připadlo 12 999 mil. Kč na výstavbu budov (84,6 % z celkové částky), přičemž 52,7 % této hodnoty připadne na bytové budovy, 47,3 % na nebytové budovy. Při výstavbě inženýrských staveb bude proinvestováno 2 375 mil. Kč (15,4 % z celkové částky).

Na 1 stavební povolení vydané v našem kraji připadla částka 3 848 tis. Kč, která se o 1 890 Kč pohybovala pod republikovým průměrem (5 738 Kč). Nejvyšší průměrná hodnota v rámci

KOMENTÁŘ

mezikrajského srovnání byla vykázána v hl. m. Praze (31 677 tis. Kč na 1 stavební povolení), nejnižší pak v Jihočeském kraji (2 993 tis. Kč). Hodnota za Liberecký kraj byla 7. nejvyšší.

**Průměrná hodnota připadající na jedno stavební povolení podle krajů
v 1. až 4. čtvrtletí 2021**



Kontakt:

Dagmar Dvořáková

Krajská správa ČSÚ v Liberci

Oddělení informačních služeb

tel.: 485 238 811

email: infoservislbc@czso.cz

web: www.liberec.czso.cz

KOMENTÁŘ

Přílohy:

Stavební povolení podle krajů v 1. až 4. čtvrtletí 2021 (předběžné údaje)

	Vydaná stavební ohlášení a povolení		v tom na stavby					
			budovy	v tom			nebytové	inženýrské stavby
	celkem	index 2021/2020		bytové				
				celkem	nová výstavba	změny dokončených staveb		
Česká republika	90 960	105,8	52 599	33 994	18 744	15 250	18 605	38 361
z toho kraj:								
Hl. město Praha	3 284	102,3	2 576	1 703	373	1 330	873	708
Středočeský	17 857	101,5	9 713	6 853	3 923	2 930	2 860	8 144
Jihočeský	7 144	101,5	3 843	2 296	1 271	1 025	1 547	3 301
Plzeňský	6 957	104,1	3 355	2 066	1 300	766	1 289	3 602
Karlovarský	2 538	112,0	1 360	814	481	333	546	1 178
Ústecký	5 417	112,9	3 456	1 965	1 077	888	1 491	1 961
Liberecký	3 995	114,9	2 107	1 308	729	579	799	1 888
Královéhradecký	4 340	106,5	2 492	1 597	979	618	895	1 848
Pardubický	5 134	103,1	3 033	1 906	1 129	777	1 127	2 101
Vysočina	5 516	108,2	3 359	1 959	1 145	814	1 400	2 157
Jihomoravský	9 852	105,5	6 558	4 420	2 404	2 016	2 138	3 294
Olomoucký	4 756	110,4	2 920	1 874	1 026	848	1 046	1 836
Zlínský	4 430	103,5	2 639	1 760	1 012	748	879	1 791
Moravskoslezský	8 727	110,9	4 956	3 470	1 895	1 575	1 486	3 771

KOMENTÁŘ

Orientační hodnota staveb podle krajů v 1. až 4. čtvrtletí 2021 (předběžné údaje)

	Orientační hodnota staveb		v tom v mil. Kč						Průměrná hodnota na jedno stavební povolení (tis. Kč)
			budovy	v tom			nebytové	inženýrské stavby	
	bytové								
	celkem (mil. Kč)	index 2021 /2020		celkem	nová výstavba	změny dokončených staveb			
Česká republika	521 919	133,9	323 143	173 544	142 515	31 029	149 599	198 776	5 738
z toho kraje:									
Hl. město Praha	104 027	257,4	50 957	35 540	31 272	4 268	15 417	53 070	31 677
Středočeský	60 671	128,2	49 076	30 580	26 242	4 338	18 496	11 595	3 398
Jihočeský	21 382	106,3	16 072	9 683	8 147	1 536	6 389	5 310	2 993
Plzeňský	22 592	114,3	17 657	9 403	7 704	1 699	8 254	4 935	3 247
Karlovarský	8 432	117,4	5 894	3 010	2 452	558	2 884	2 538	3 322
Ústecký	19 025	77,4	14 190	6 287	4 806	1 481	7 903	4 835	3 512
Liberecký	15 374	146,5	12 999	6 848	5 691	1 157	6 151	2 375	3 848
Královéhradecký	18 928	125,7	15 371	7 803	6 078	1 725	7 568	3 557	4 361
Pardubický	18 554	123,2	12 772	7 696	6 488	1 208	5 076	5 782	3 614
Vysočina	18 779	119,3	13 350	7 336	5 659	1 677	6 014	5 429	3 404
Jihomoravský	55 513	125,1	45 046	22 118	17 055	5 063	22 928	10 467	5 635
Olomoucký	27 556	158,8	20 693	6 728	5 207	1 521	13 965	6 863	5 794
Zlínský	17 810	106,3	13 700	7 901	6 279	1 622	5 799	4 110	4 020
Moravskoslezský	36 126	118,2	27 806	12 611	9 435	3 176	15 195	8 320	4 140