

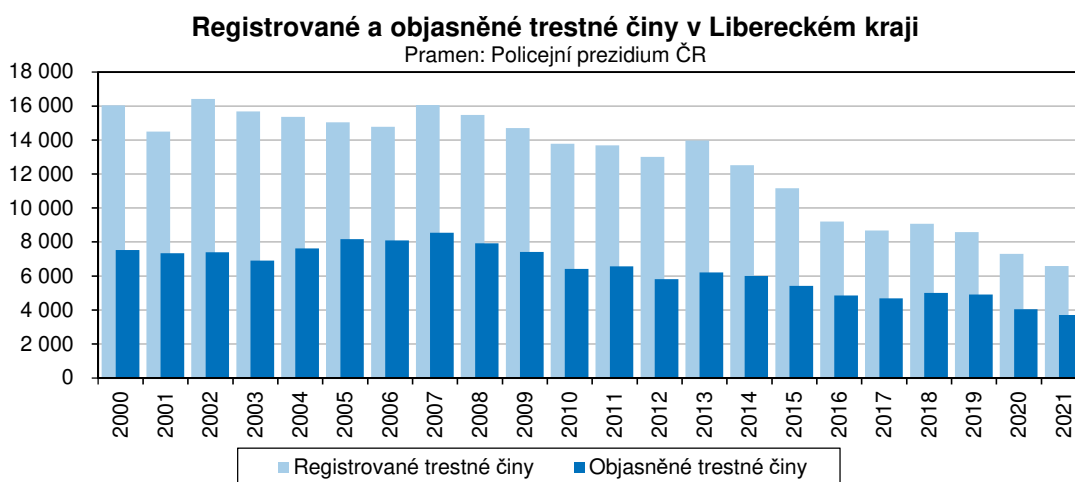
KOMENTÁŘ

31. 1. 2021

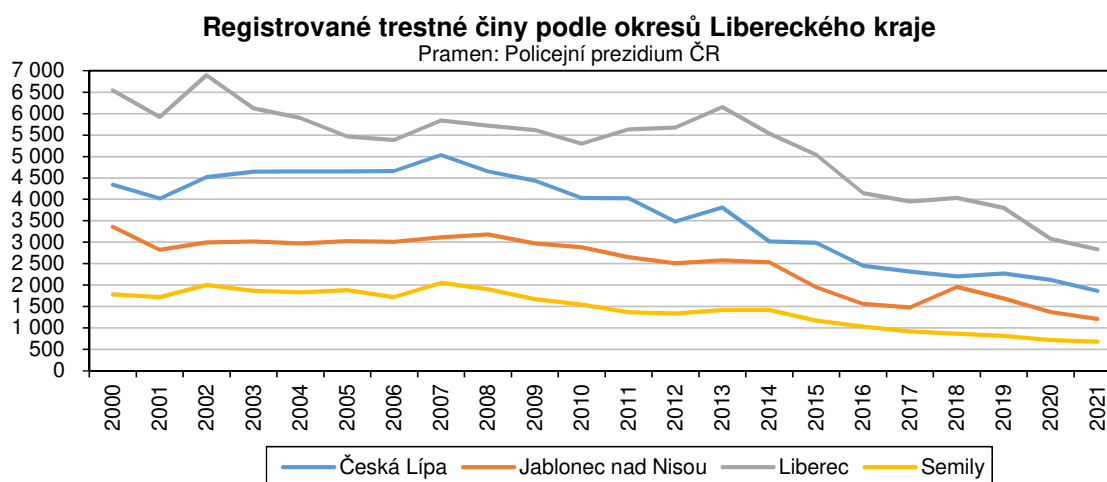
Kriminalita v Libereckém kraji v roce 2021

Pramen: Policejní prezidium České republiky

Kriminalita v Libereckém kraji meziročně poklesla o necelých 10 %. Obecných trestných činů bylo v porovnání s rokem 2020 méně o 7 %, hospodářská kriminalita se snížila o více než pětinu.



V Libereckém kraji bylo registrováno celkem 6 586 trestných činů, tj. o 9,7 % (704 skutků) méně než v předcházejícím roce a nejméně v tomto století. Více než 72 % trestných činů připadlo na obecnou kriminalitu, která zaznamenala meziroční 6,9% pokles. Trestné činy spadající do kategorie hospodářské kriminality tvořily 10,2 % všech registrovaných trestných činů, ve srovnání s rokem 2020 se jejich počet snížil o 21,5 %. Zbývající kriminalita představovala 17,4 % registrovaných činů a meziročně poklesla o 12,6 %.



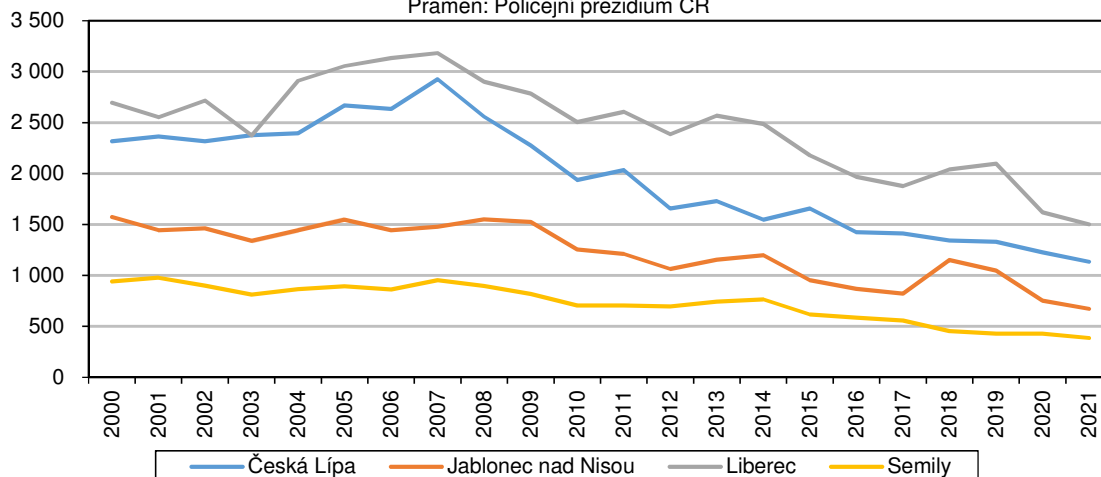
Meziroční pokles registrovaných trestných činů byl zaznamenán ve všech okresech Libereckého kraje. Nejvýraznější propad byl vykázan v okrese Česká Lípa (-260 skutků, -12,3 %). Z relativního pohledu následoval okres Jablonec nad Nisou (-11,7 %, -161 činů), z absolutního okres Liberec

KOMENTÁŘ

(-246 činů, - 8,0 %). V okrese Semily snížení představovalo 5,1 % (-37 činů). Největší měrou se na výše uvedeném počtu registrovaných trestných činů v Libereckém kraji podílel okres Liberec (43,0 %), naopak nejméně činů Policie ČR evidovala v okrese Semily (10,4 %).

Objasněné trestné činy podle okresů Libereckého kraje

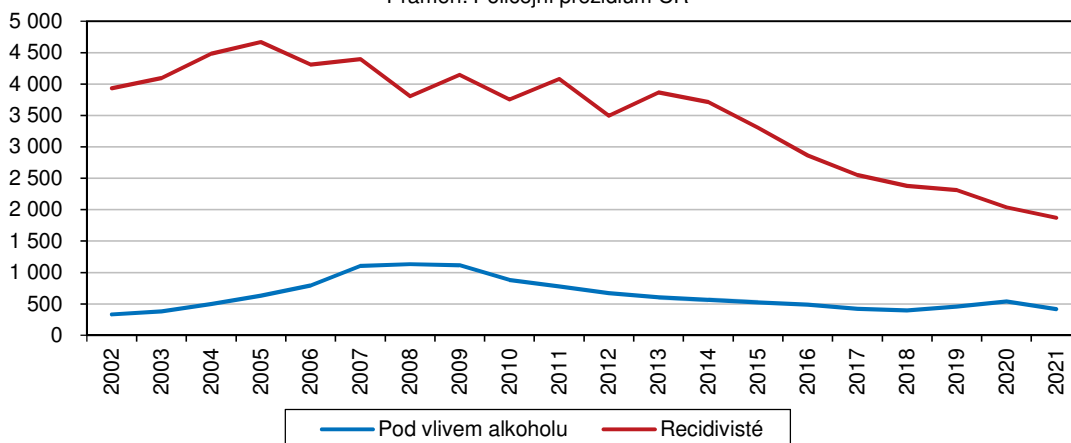
Pramen: Policejní prezidium ČR



Také v celé České republice kriminalita dlouhodobě klesá, v roce 2021 se meziročně snížila o 7,4 %. Pokles byl zaznamenán také ve všech regionech – absolutně nejvíce v hlavní město Praze (-2923 skutků), relativně nejvíce klesla kriminalita v Karlovarském kraji (-15,1 %). Absolutně nejnižší pokles zaznamenal Pardubický kraj (-358 skutků), nejnižší relativní propad byl vykázan ve Středočeském kraji (- 2,6 %). V hlavní město Praze bylo evidováno 22,9 % z republikového úhrnu 153 233 trestných činů. Podíl Libereckého kraje dosáhl 4,3 %, tj. 6. nejnižší mezikrajská hodnota. Nejméně trestných činů a nejnižší podíl vykázal Karlovarský kraj (3 754 činů, 2,4% podíl).

Skutky spáchané pod vlivem alkoholu a spáchané recidivisty v Libereckém kraji

Pramen: Policejní prezidium ČR



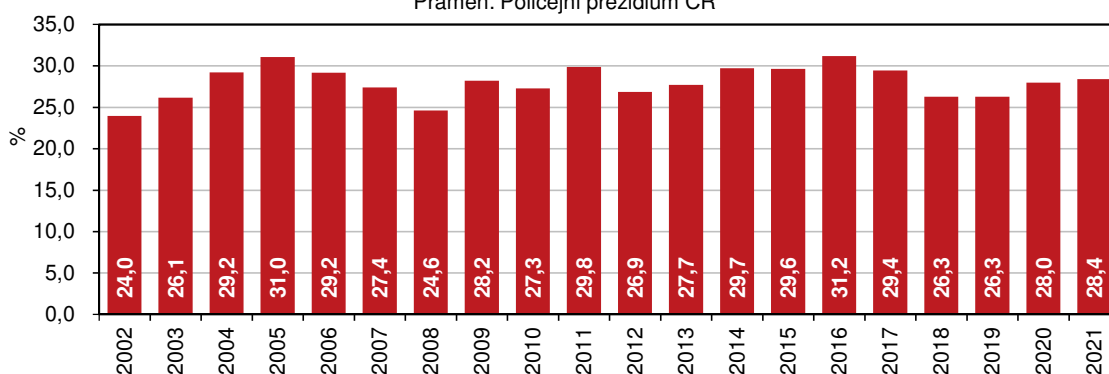
Mezi 4 766 registrovanými činy obecné kriminality v Libereckém kraji převažovala z 56,6 % majetková trestná činnost. Nejčastěji byly v tomto případě řešeny krádeže vloupáním (938 skutků, tj. 34,8 % majetkové kriminality), jen o 9 méně bylo spácháno prostých krádeží (34,4 %) a zbývajících 831 činů připadlo na ostatní majetkovou kriminalitu. V roce 2021 bylo v kraji například

KOMENTÁŘ

registrováno 119 vloupání do motorových vozidel, 88 vloupání do víkendových chat, 65 vloupání do rodinných domků. Bylo odcizeno 61 jízdních kol. Krádeže prosté převažují v obchodech (252 činů), bylo ukradeno 108 dvoustopých motorových vozidel. Z ostatní majetkové kriminality převažuje podvod (352 činů), dále pak poškození cizí věci (260 činů) a neoprávněné opatření, padělání a pozměnění platebního prostředku (155 činů). Do kategorie násilné kriminality bylo zařazeno 617 skutků, což představuje 12,9% podíl na obecné kriminalitě. Jednalo se především o porušování domovní svobody (160 trestných činů), úmyslné ublížení na zdraví (149 činů), nebezpečné vyhrožování (87 činů), loupeže (69 činů) nebo vydírání (64 činů). V kraji bylo ve sledovaném období spácháno také 5 vražd (o jednu méně než v roce 2020). Mravnostní kriminalita se jako jedna z mála zvýšila, meziročně téměř o třetinu (+48 případů) na 195 činů (tj. 4,1% podíl na obecné kriminalitě). Mezi těmito delikty bylo mimo jiné zaevidováno 61 případů znásilnění, 50 případů pohlavního zneužití a 44 případů dětské pornografie a zneužití dítěte k ní.

Podíl skutků spáchaných recidivisty na celkovém počtu registrovaných trestných činů v Libereckém kraji

Pramen: Policejní prezidium ČR



V roce 2021 bylo v Libereckém kraji evidováno 673 hospodářských deliktů (tj. meziročně méně o 184 činů, -21,5 %), mezi kterými převažují více než pětinou úvěrové podvody (143 případů), dále bylo spácháno 107 neoprávněných přístupů a poškození záznamů v počítačovém systému, opatření a přechovávání přístupových zařízení a hesel nebo 82 podvodů.

V roce 2021 bylo v Libereckém kraji objasněno 3 695 registrovaných trestných skutků. V případě obecné kriminality bylo objasněno 2 432 činů, v případě hospodářské kriminality 387 skutků. Podařilo se dopadnout pachatele všech vražd. Z celkového počtu objasněných trestných skutků bylo 1 871 činů (50,6 %) spácháno opakovaně trestanými osobami. Dodatečně se podařilo Policii ČR objasnit 711 trestných činů.

Kontakt:

Aleš Krejza

Krajská správa ČSÚ v Liberci

Oddělení informačních služeb

tel.: 485 238 811

email: infoservislbc@czso.cz

web: www.liberec.czso.cz

KOMENTÁŘ

Přílohy:

Registrované trestné činy v Libereckém kraji a jeho okresech

Pramen: Policejní prezidium ČR

	2000	2005	2010	2011	2012	2013	2014	2015	2016	2017	2018	2019	2020	2021
Registrované trestné činy celkem														
Liberecký kraj	16 033	15 037	13 764	13 674	13 003	13 963	12 504	11 154	9 186	8 672	9 065	8 572	7 290	6 586
v tom okres:														
Česká Lípa	4 339	4 656	4 037	4 025	3 483	3 810	3 019	2 988	2 451	2 315	2 205	2 270	2 121	1 861
Jablonec n. N.	3 361	3 027	2 880	2 649	2 507	2 575	2 535	1 951	1 562	1 482	1 954	1 688	1 371	1 210
Liberec	6 546	5 470	5 297	5 635	5 675	6 156	5 532	5 045	4 144	3 952	4 037	3 801	3 079	2 833
Semily	1 787	1 884	1 550	1 365	1 338	1 422	1 418	1 170	1 029	923	869	813	719	682
obecné činy														
Liberecký kraj	13 185	11 986	10 729	10 688	10 293	11 201	9 655	8 405	6 646	6 273	6 408	5 917	5 121	4 766
v tom okres:														
Česká Lípa	3 500	3 683	3 129	3 123	2 677	3 077	2 319	2 288	1 718	1 603	1 510	1 574	1 517	1 324
Jablonec n. N.	2 755	2 502	2 274	2 036	1 983	2 035	1 939	1 488	1 134	1 089	1 236	1 069	917	896
Liberec	5 473	4 271	4 160	4 554	4 713	5 050	4 404	3 815	3 133	2 936	3 051	2 753	2 213	2 049
Semily	1 457	1 530	1 166	975	920	1 039	993	814	661	645	611	521	474	497
hospodářské činy														
Liberecký kraj	1 709	1 897	1 107	1 142	1 001	1 141	1 213	1 163	1 102	1 084	1 375	1 239	857	673
v tom okres:														
Česká Lípa	468	630	313	339	327	320	323	321	365	362	355	332	275	207
Jablonec n. N.	390	319	220	243	190	215	236	157	152	137	477	372	153	80
Liberec	634	734	438	412	356	463	463	548	436	468	439	429	347	316
Semily	217	214	136	148	128	143	191	137	149	117	104	106	82	70

KOMENTÁŘ

Registrované a objasněné trestné činy podle krajů

Pramen: Policejní prezidium ČR

	2012	2013	2014	2015	2016	2017	2018	2019	2020	2021
Česká republika¹⁾	304 528	325 366	288 660	247 628	218 137	202 303	192 405	199 221	165 525	153 233
v tom kraj:										
Hl. m. Praha	72 345	82 005	71 828	64 095	56 642	50 726	47 601	49 863	38 059	35 136
Středočeský	35 612	37 350	31 118	25 442	22 124	20 424	19 210	20 428	18 091	17 625
Jihočeský	14 005	15 020	14 683	12 595	10 816	9 662	8 861	9 229	7 947	7 484
Plzeňský	12 822	13 713	11 991	10 512	9 679	9 727	9 923	10 324	8 996	8 224
Karlovarský	7 582	8 198	6 726	5 737	4 983	5 084	5 034	5 735	4 422	3 754
Ústecký	27 427	29 848	25 927	21 061	18 377	17 531	16 560	17 099	14 872	14 333
Liberecký	13 003	13 963	12 504	11 154	9 186	8 672	9 065	8 572	7 290	6 586
Královéhradecký	10 785	10 787	10 181	8 575	7 286	7 230	6 723	7 132	5 794	5 268
Pardubický	8 994	9 092	8 380	6 812	5 933	5 808	5 558	5 636	4 778	4 420
Vysočina	8 543	8 761	8 107	6 880	5 986	5 459	5 312	5 538	4 835	4 374
Jihomoravský	29 533	29 811	27 109	23 828	21 599	20 086	19 562	19 757	16 985	15 544
Olomoucký	14 367	14 768	14 066	12 609	11 600	10 246	9 332	9 838	8 369	7 802
Zlínský	8 887	9 197	8 807	7 964	7 398	6 867	6 199	6 185	5 452	4 818
Moravskoslezský	40 623	42 853	37 233	30 364	26 528	24 781	23 465	23 885	19 635	17 865
Česká republika¹⁾	120 168	129 181	126 239	112 141	101 677	94 890	92 795	93 202	77 786	72 493
v tom kraj:										
Hl. m. Praha	15 964	17 754	17 620	16 227	14 217	11 780	12 129	11 191	8 660	8 833
Středočeský	13 559	14 036	13 100	11 202	10 450	9 691	9 292	9 383	8 107	7 649
Jihočeský	7 401	8 023	8 420	7 812	6 778	6 451	6 005	6 125	5 019	4 900
Plzeňský	6 905	7 384	6 520	5 687	4 931	4 664	4 812	4 930	4 005	3 863
Karlovarský	4 979	5 611	4 580	3 976	3 380	3 485	3 383	3 557	2 758	2 162
Ústecký	13 393	14 376	14 534	12 352	11 445	11 040	10 466	10 946	9 231	8 685
Liberecký	5 801	6 195	5 999	5 409	4 849	4 667	4 988	4 906	4 028	3 695
Královéhradecký	5 095	5 526	5 740	5 440	4 578	4 654	4 460	4 394	3 657	3 301
Pardubický	4 577	4 805	4 645	4 075	3 791	3 765	3 675	3 613	3 004	2 730
Vysočina	4 536	4 641	4 573	4 103	3 683	3 342	3 152	3 470	3 103	2 697
Jihomoravský	11 211	11 625	11 619	10 074	9 168	8 598	8 101	8 400	6 903	6 351
Olomoucký	6 970	7 097	7 520	6 812	6 483	6 011	5 631	5 738	4 906	4 601
Zlínský	4 841	4 997	5 067	4 702	4 528	4 292	4 245	4 146	3 686	3 218
Moravskoslezský	14 936	17 111	16 302	14 270	13 396	12 450	12 456	12 403	10 719	9 808

¹⁾ od roku 2016 zahrnutý trestné činy spáchané v cizině, ve vězení a na mezinárodních letištích

KOMENTÁŘ

Vybrané registrované trestné činy obecné kriminality podle krajů v roce 2021

Pramen: Policejní prezidium ČR

	Obecná kriminalita celkem	v tom trestné činy						
		násilné	z toho vraždy	mravnostní	majetkové	z toho		ostatní obecná kriminalita
						krádeže vloupáním	krádeže prosté	
Česká republika	117 349	11 958	105	3 049	77 562	30 748	26 589	24 780
v tom kraj:								
Hlavní město Praha	29 798	1 410	20	397	23 596	9 937	7 861	4 395
Středočeský	13 737	1 467	12	311	8 874	4 006	2 727	3 085
Jihočeský	5 090	711	8	190	2 821	931	1 044	1 368
Plzeňský	6 038	641	6	179	3 896	1 775	1 302	1 322
Karlovarský	2 771	382	5	98	1 584	599	633	707
Ústecký	10 562	1 192	9	379	6 327	2 533	2 386	2 664
Liberecký	4 766	617	5	195	2 698	938	929	1 256
Královéhradecký	3 709	503	3	145	1 996	612	677	1 065
Pardubický	3 066	359	1	138	1 813	587	644	756
Vysočina	3 045	475	6	139	1 575	508	499	856
Jihomoravský	12 215	1 284	15	312	8 342	3 296	2 623	2 277
Olomoucký	5 374	735	5	141	3 150	893	1 188	1 348
Zlínský	3 099	573	4	118	1 591	447	579	817
Moravskoslezský	14 079	1 609	6	307	9 299	3 686	3 497	2 864

Objasněné trestné činy v Libereckém kraji a jeho okresech

Pramen: Policejní prezidium ČR

	2000	2005	2010	2011	2012	2013	2014	2015	2016	2017	2018	2019	2020	2021
Objasněné trestné činy celkem														
Liberecký kraj	7 526	8 164	6 403	6 559	5 801	6 195	5 999	5 409	4 849	4 667	4 988	4 906	4 028	3 695
v tom okres:														
Česká Lípa	2 317	2 669	1 937	2 035	1 657	1 728	1 546	1 658	1 425	1 411	1 343	1 332	1 226	1 135
Jablonec n. N.	1 573	1 547	1 256	1 210	1 062	1 154	1 200	954	870	821	1 150	1 047	752	672
Liberec	2 694	3 055	2 506	2 607	2 386	2 569	2 487	2 179	1 967	1 878	2 041	2 097	1 621	1 502
Semily	942	893	704	707	696	744	766	618	587	557	454	430	429	386
obecné činy														
Liberecký kraj	4 913	5 626	4 077	4 280	3 760	4 140	3 850	3 404	2 950	2 891	3 005	2 980	2 564	2 432
v tom okres:														
Česká Lípa	1 572	1 856	1 243	1 326	1 061	1 203	990	1 084	829	826	775	792	774	717
Jablonec n. N.	1 002	1 109	793	762	665	747	718	613	548	508	557	542	436	457
Liberec	1 700	2 049	1 654	1 784	1 677	1 749	1 693	1 351	1 260	1 194	1 380	1 392	1 080	998
Semily	639	612	387	408	357	441	449	356	313	363	293	254	274	260
hospodářské činy														
Liberecký kraj	1 586	1 432	584	626	489	594	660	630	633	664	898	807	476	387
v tom okres:														
Česká Lípa	436	496	142	187	159	147	208	228	262	287	267	232	186	147
Jablonec n. N.	363	238	120	128	94	112	144	70	72	74	378	297	63	20
Liberec	595	554	237	232	161	246	206	265	219	245	217	247	190	183
Semily	192	144	85	79	75	89	102	67	80	58	36	31	37	37