

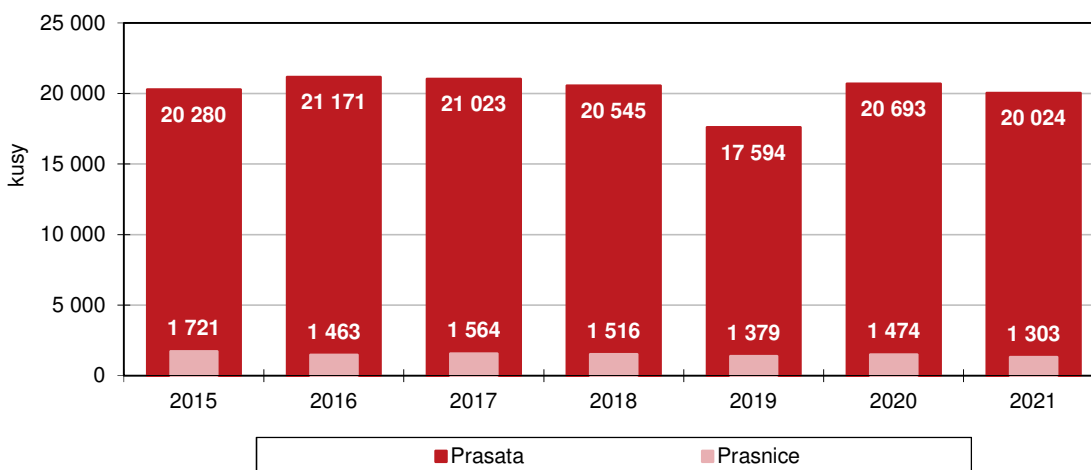
KOMENTÁŘ

19. 8. 2021

Výsledky chovu prasat v Libereckém kraji v 1. pololetí 2021

Celkový stav prasat v Libereckém kraji se ke konci 1. pololetí 2021 meziročně snížil o 3,2 % na 20 024 kusů. Ve struktuře chovu podle hmotnostních kategorií a účelu chovu z 37,0 % převažovala prasata na výkrm.

Vývoj stavu prasat a prasnic v Libereckém kraji



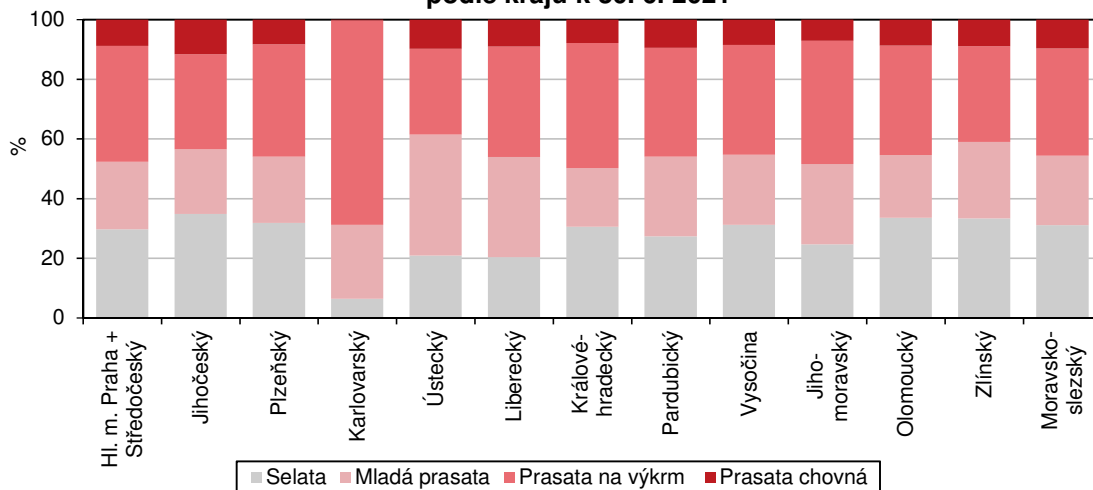
Pozn.: 2015 – 2017 stav k 31. 7., od roku 2018 stav k 30. 6.

K 30. 6. 2021 bylo v Libereckém kraji chováno celkem 20 024 kusů prasat, ve srovnání s 30. 6. 2020 se stav snížil o 669 kusů (-3,2 %). Nejpočetnější chovy prasat vykázal Kraj Vysočina (334 628 kus, tj. 22,0 % republikového úhrnu 1 523 652 kusů), s 315 770 kusy a 20,7% podílem následoval Středočeský kraj společně s hlavním městem Prahou. V našem kraji bylo chováno 1,3 % republikového úhrnu prasat, což byla po Karlovarském kraji s 1,1% podílem druhá nejnižší hodnota.

Ve struktuře chovu podle hmotnostních kategorií a účelu chovu v Libereckém kraji k 30. 6. 2020 z 37,0 % převažovala prasata na výkrm (včetně vyřazených prasnic a kanců). Jejich stav meziročně vzrostl o 735 kusů (+11,0 %) na 7 416 kusů, z toho 46,3 % představovala prasata s živou hmotností od 50 do 79 kg. Druhou nejpočetnější skupinou ve stavech byla s podílem 33,6 % mladá prasata s živou hmotností od 20 do 49 kg. Meziročně se jejich stavy zvýšily o 3 269 kusů (+94,5 %) na 6 728 kusů. Selata s živou hmotností nižší než 20 kg představovala jednu pětinu celkového stavu prasat, jejich počet meziročně poklesl o 51,4 % na 4 069 kusů. Prasata chovná reprezentovala 9,0 % stavu a jejich počet se meziročně snížil o 17,0 % na 1 811 kusů. V této skupině byly nejrozšířenější kategorií prasnice (71,9 %), převážná většina z nich byl ke sledovanému datu zapuštěná (77,2 %).

KOMENTÁŘ

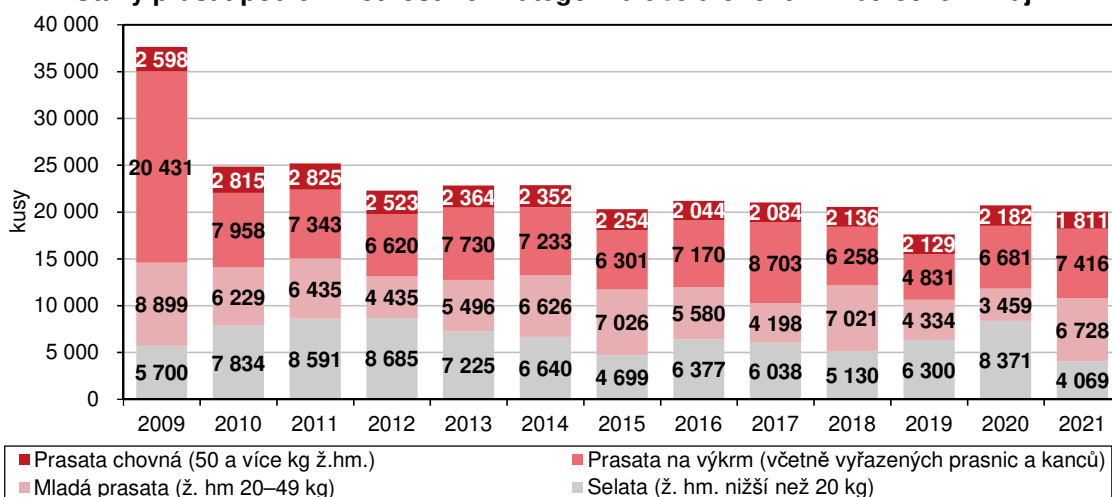
Struktura chovu prasat podle hmotnostních kategorií a účelu chovu podle krajů k 30. 6. 2021



Pozn.: Selata = do 20 kg živé hmotnosti; mladá prasata = 20–49 kg živé hmotnosti; prasata na výkrm vč. vyřazených prasnic a kanců; prasata chovná = 50 a více kg živé hmotnosti

V průběhu 1. pololetí 2021 se v Libereckém kraji narodilo 24 112 selat, tj. o 1 125 kusů (4,5 %) méně než ve stejném období roku 2020. Na 1 prasnici připadlo 13,3 selat (meziročně méně o 3,3 %). Úhyn selat do odstavu se meziročně snížil o 440 kusů (-10,8 %) na 3 631 kusů. Na 100 narozených selat připadlo 15,1 uhynulých. Počet odchovaných selat se meziročně snížil o 685 kusů (-3,2 %) na 20 481 selat, tj. v přepočtu na 1 prasnici 11,3 selat (meziročně -2,1 %).

Stavy prasat podle hmotnostních kategorií a účelu chovu v Libereckém kraji



Pozn.: r. 2009 – 2014 stav k 1. 8., 2015 – 2017 stav k 31. 7., od roku 2018 stav k 30. 6.

V rámci mezikrajského srovnání se nejvíce prasat v přepočtu na 100 prasnic narodilo v Ústeckém kraji (17,6 selat), současně bylo v tomto kraji i nejvíce telat odchováno (15,9 selat na 100 prasnic). Nejnižší počet narozených i odchovaných selat na 100 prasnic byl vykázán v Karlovarském kraji (7,5 selat, resp. 6,8 selat). Nejvyšší úhyn telat z počtu narozených byl zjištěn v Jihočeském kraji (15,2 %), nejnižší v Olomouckém kraji (7,0 %).

KOMENTÁŘ

Výroba jatečných prasat v Libereckém kraji se meziročně zvýšila o 15,8 % na 1 957 tun živé hmotnosti a uvedený údaj představuje 1,3 % republikové výroby.

Další informace naleznete v publikaci [Chov prasat – 1. pololetí 2021](#) a ve [Veřejné databázi ČSÚ](#)

Kontakt:

Dagmar Dvořáková

Krajská správa ČSÚ v Liberci

Oddělení informačních služeb

tel.: 485 238 811

email: infoservislbc@czso.cz

web: www.liberec.czso.cz

KOMENTÁŘ

Přílohy:

Stavy prasat podle hmotnostních kategorií a účelu chovu v Libereckém kraji

	Stav k 30. 6.		Rozdíl 2021-2020	Index 2021/2020 (%)
	2020	2021		
Prasata celkem (kusy)	20 693	20 024	-669	96,8
v tom:				
selata ž. hm. nižší než 20 kg	8 371	4 069	-4 302	48,6
mladá prasata 20–49 kg ž. hm.	3 459	6 728	3 269	194,5
prasata na výkrm (vč. vyřazených prasnic a kanců)	6 681	7 416	735	111,0
v tom:				
50–79 kg ž. hm.	2 778	3 433	655	123,6
80–109 kg ž. hm.	3 113	2 902	-211	93,2
110 a více kg ž. hm.	790	1 081	291	136,8
prasata chovná (ž. hm. 50 kg a více)	2 182	1 811	-371	83,0
v tom:				
kanci	23	19	-4	82,6
prasnice	1 474	1 303	-171	88,4
v tom:				
zapuštěné	1 005	1 006	1	100,1
nezapuštěné	469	297	-172	63,3
prasničky	685	489	-196	71,4
v tom:				
zapuštěné	446	319	-127	71,5
nezapuštěné	239	170	-69	71,1

Výsledky chovu prasat v Libereckém kraji

	1. pololetí		Rozdíl 2021-2020	Index 2021/2020 (%)
	2020	2021		
Průměrný stav prasnic	1 839	1 817	-21	98,8
Narozená selata celkem (ks)	25 237	24 112	-1 125	95,5
Narozená selata na 1 prasnici (ks)	13,7	13,3	-0,5	96,7
Odchovaná selata celkem (ks)	21 166	20 481	-685	96,8
Odchovaná selata na 1 prasnici (ks)	11,5	11,3	-0,2	97,9
Uhynulá selata do odstavu celkem (ks)	4 071	3 631	-440	89,2
Úhyn selat (% z počtu narozených)	16,1	15,1	¹⁾ -1,1	x
Výroba jatečných prasat (tuny ž. hm.)	1 690	1 957	267	115,8

¹⁾ rozdíl v procentních bodech