

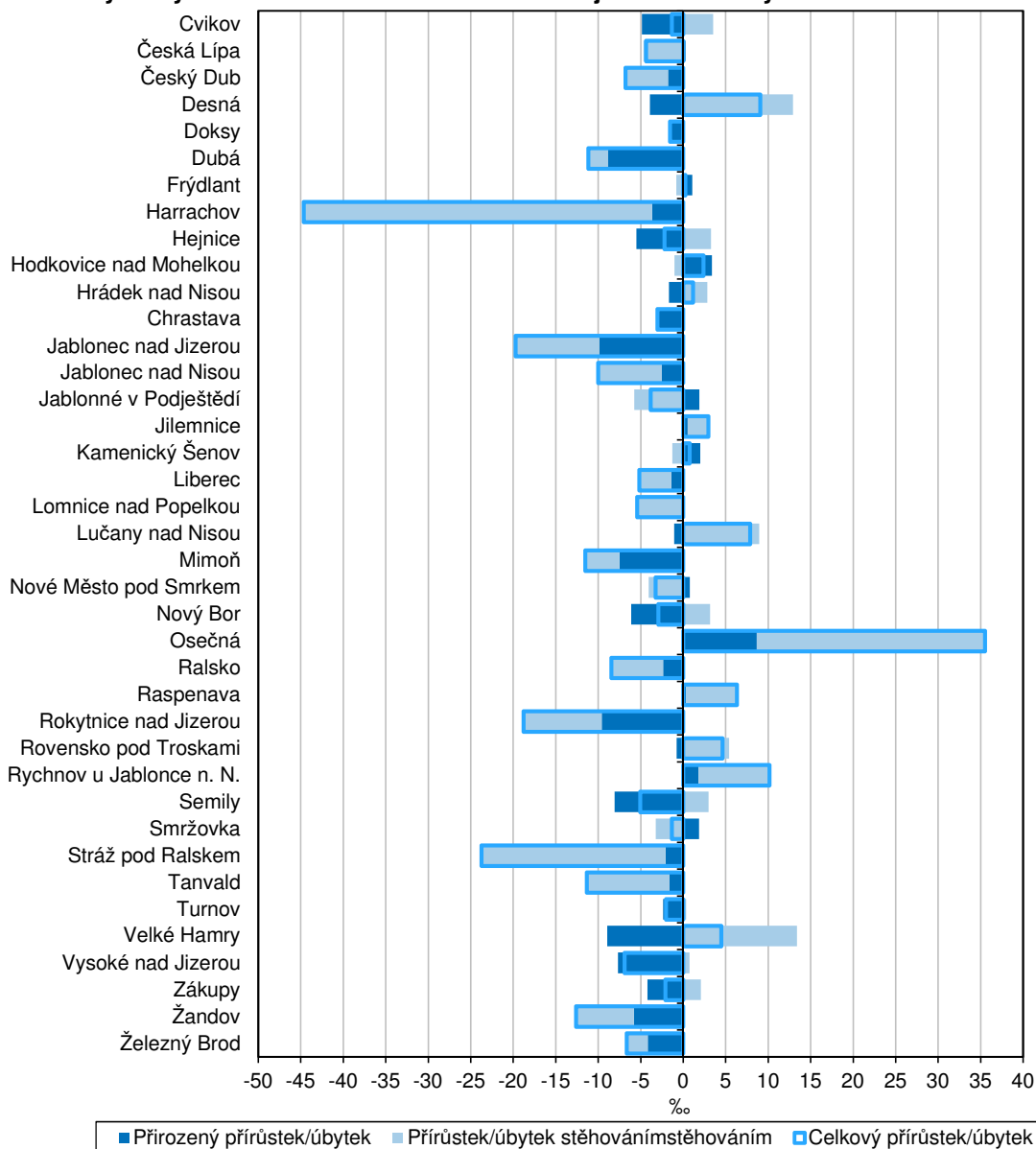
KOMENTÁŘ

23. 3. 2021

Obyvatelstvo ve městech Libereckého kraje v roce 2020 (předběžné výsledky)

Ve 39 městech Libereckého kraje ke konci roku 2020 žilo 76,9 % obyvatel kraje a podíl městského obyvatelstva dlouhodobě klesá. Nejmenším městem s 1 176 obyvateli je Osečná.

Pohyb obyvatel ve městech Libereckého kraje na 1 000 obyvatel v roce 2020

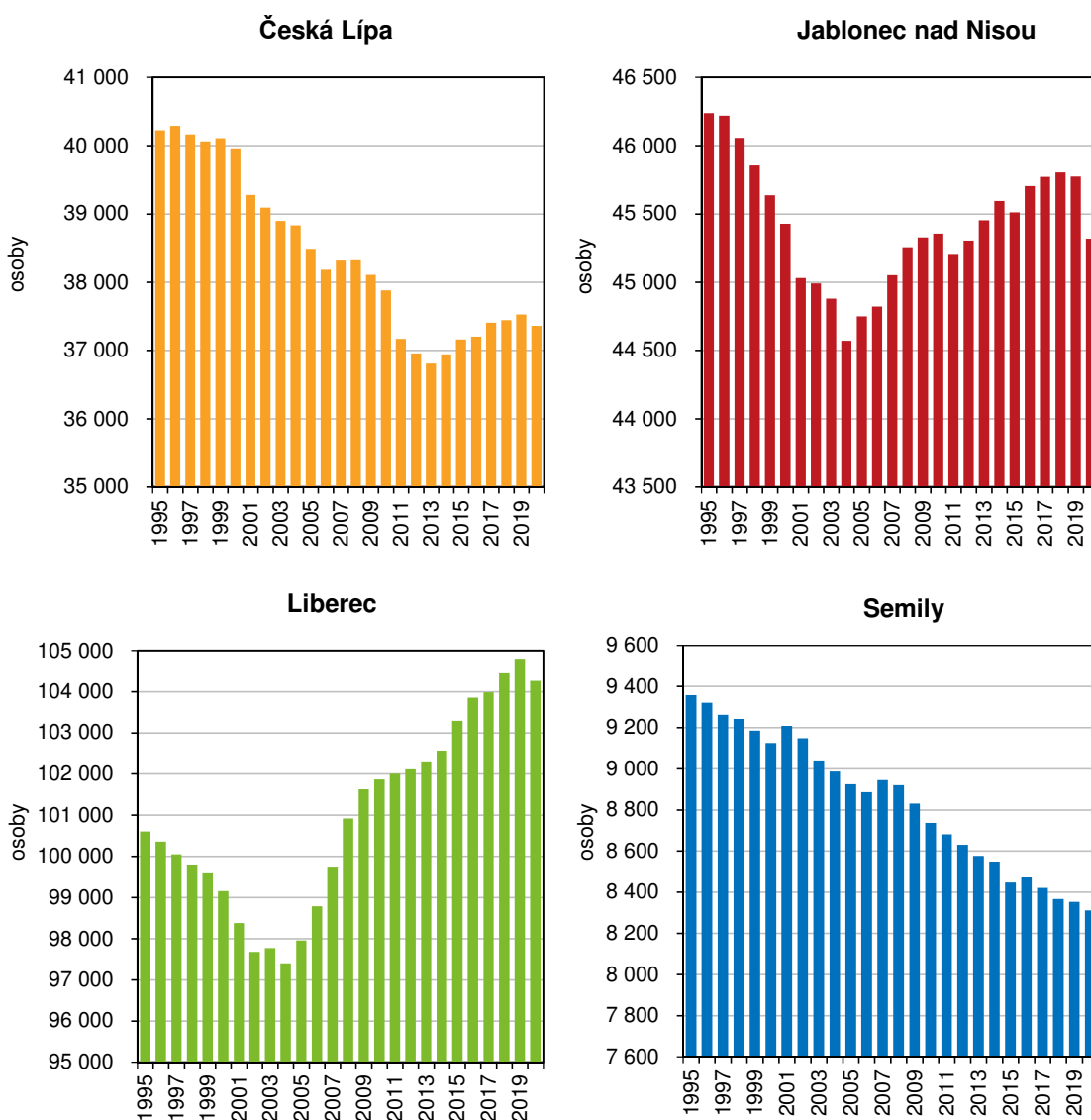


Podle předběžných výsledků žilo ve 39 městech Libereckého kraje k poslednímu dni loňského roku 340 475 obyvatel, tj. o 1 695 osob (0,5 %) méně než na konci roku 2019. Podíl na celkovém počtu obyvatel kraje dosáhl 76,9 %. Meziročně poklesl o 0,2 procentní body (p. b.), ve srovnání

KOMENTÁŘ

s rokem 1993 došlo k poklesu o 2,2 p. b. Snížení počtu městského obyvatelstva bylo způsobeno jak přirozenou měnou, tak stěhováním. Počet zemřelých převýšil počet živě narozených o 667 osob, počet vystěhovalých převyšoval počet přistěhovalých o 1 028 osob.

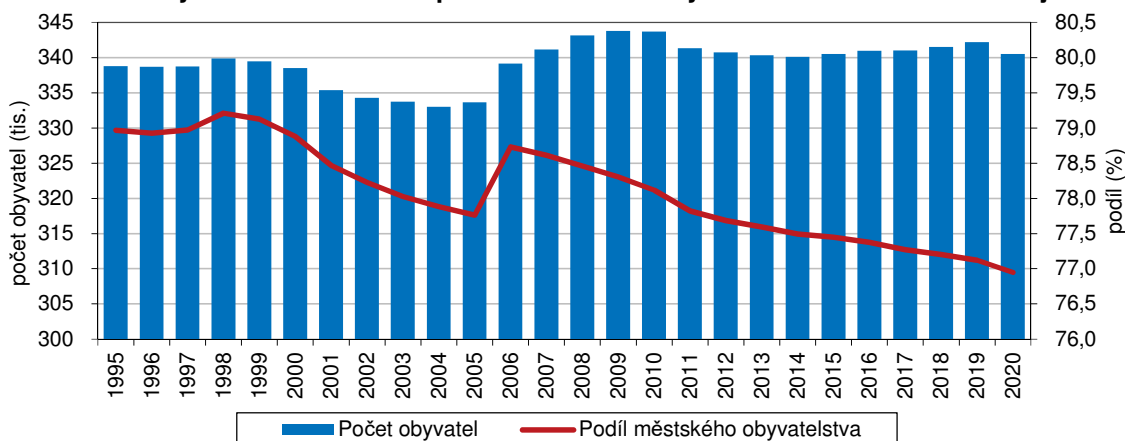
Vývoj počtu obyvatel v okresních městech Libereckého kraje



Celkový přírůstek obyvatel byl vykázán pouze ve 12 městech – absolutně a v přepočtu na 1 000 obyvatel nejvyšší přírůstek byl dosažen v Osečné (+41 osob, +35,5 osob). V ostatních 27 městech došlo k meziročnímu úbytku počtu obyvatel. Nejvyšší absolutní ztrátu zaznamenalo krajské město Liberec (-541 obyvatel), o relativně nejvíce obyvatel přišel Harrachov (-44,7 osob na 1 000 obyvatel).

KOMENTÁŘ

Počet obyvatel ve městech a podíl městského obyvatelstva v Libereckém kraji



Poznámka: V roce 2006 získaly statut města obce Ralsko, Lučany nad Nisou a Osečná.

Kladné saldo přirozené měny dosáhlo 11 měst, záporné saldo bylo vykázáno ve 28 městech. Stěhováním získalo nové občany 15 měst, v Doksech se v průběhu roku 2020 přistěhoval i vystěhoval stejný počet osob a saldo bylo tím pádem nulové. Pouze ve 4 městech našeho kraje bylo vykázáno jak kladné přirozené měny, tak kladné saldo stěhováním. Snížení počtu obyvatel jak v důsledku přirozené měny, tak stěhováním obyvatel zaregistrovalo 15 měst.

Struktura měst podle počtu obyvatel v Libereckém kraji v roce 2020

(seznam měst podle stavu k 1. 1. 2020)

	Dubá	Cvikov Český Dub Desná Hejnice Hodkovice nad Mohelkou Jablonné v Podještědí Kamenický Šenov Nové Město pod Smrkem Ralsko Raspenava Rokytnice nad Jizerou Rychnov u Jablonce n. N. Smržovka Stráž pod Ralskem Velké Hamry Žandov	Doksy Frýdlant Hrádek nad Nisou Chrastava Jilemnice Lomnice nad Popelkou Mimoň Semily Tanvald Železný Brod	Nový Bor	Česká Lípa Jablonec n. Nisou	Liberec
Počet obyvatel	1 000	2 000	5 000	10 000	19 999	50 000
Počet měst	8	16	10	2	2	1
	-1 999	-4 999	-9 999	-19 999	-49 999	a více

Nejmenším městem Libereckého kraje bylo ke konci roku 2020 s 1 176 obyvateli město Osečná. Na opačném konci krajského žebříčku se 104 261 obyvateli se nachází město Liberec, které je zároveň 5. největším městem v České republice. Mezi 50 největších měst v České republice patří také Jablonec nad Nisou (23. místo a 45 317 obyvatel) a Česká Lípa (27. místo a 37 361 obyvatel), mezi 100 největších měst se zařadilo ještě město Turnov (91. místo a 14 420 obyvatel). Nejlidnatějším městem byla s 1 335 084 obyvateli Praha, naopak nejmenším město Přebuz

KOMENTÁŘ

v okrese Sokolov se 73 obyvateli. V celé České republice podle bylo podle stavu k 1. 1. 2020 celkem 607 měst, ve kterých žilo 7 357 287 obyvatel (tj. 68,7 % z celkového počtu 10 701 777 obyvatel).

Kontakt:

Dagmar Dvořáková

Krajská správa ČSÚ v Liberci

Oddělení informačních služeb

tel.: 485 238 811

email: infoservislbc@czso.cz

web: www.liberec.czso.cz

KOMENTÁŘ

Přílohy:

Bilance počtu obyvatel ve městech Libereckého kraje v roce 2020

(seznam měst podle stavu k 1. 1. 2020, předběžné údaje)

	Stav k 1. 1. 2020	Živé narození	Zemřelí	Přistěhovalí	Vystěhovalí	Přírůstek (úbytek)			Přírůstek (úbytek) na 1 000 obyvatel			Stav k 31. 12. 2020
						přirozený	stěhováním	celkový	přirozený	stěhováním	celkový	
Česká Lípa	37 525	423	412	984	1 159	11	-175	-164	0,3	-4,7	-4,4	37 361
Cvikov	4 509	34	56	124	108	-22	16	-6	-4,9	3,5	-1,3	4 503
Doksy	5 186	55	63	141	141	-8	-	-8	-1,5	-	-1,5	5 178
Dubá	1 721	11	26	39	43	-15	-4	-19	-8,8	-2,3	-11,2	1 702
Kamenický Šenov	3 915	42	34	128	133	8	-5	3	2,0	-1,3	0,8	3 918
Mimoň	6 443	63	111	152	178	-48	-26	-74	-7,5	-4,1	-11,5	6 369
Nový Bor	11 616	88	159	306	269	-71	37	-34	-6,1	3,2	-2,9	11 582
Ralsko	2 137	18	23	85	98	-5	-13	-18	-2,3	-6,1	-8,5	2 119
Stráž pod Ralskem	3 992	38	46	107	192	-8	-85	-93	-2,0	-21,7	-23,7	3 899
Zákupy	2 851	32	44	88	82	-12	6	-6	-4,2	2,1	-2,1	2 845
Žandov	1 912	20	31	48	61	-11	-13	-24	-5,8	-6,8	-12,6	1 888
Jablonec nad Nisou	45 773	474	588	939	1 281	-114	-342	-456	-2,5	-7,5	-10,0	45 317
Desná	3 084	25	37	109	69	-12	40	28	-3,9	12,9	9,1	3 112
Lučany nad Nisou	1 889	19	21	79	62	-2	17	15	-1,1	8,9	7,9	1 904
Rychnov u Jablonce n. N.	2 757	30	25	126	103	5	23	28	1,8	8,4	10,2	2 785
Smržovka	3 756	39	32	129	141	7	-12	-5	1,9	-3,2	-1,3	3 751
Tanvald	6 216	56	66	163	223	-10	-60	-70	-1,6	-9,7	-11,3	6 146
Velké Hamry	2 682	33	57	108	72	-24	36	12	-8,9	13,4	4,5	2 694
Železný Brod	6 051	49	74	158	173	-25	-15	-40	-4,1	-2,5	-6,6	6 011
Liberec	104 802	1 098	1 241	2 525	2 923	-143	-398	-541	-1,4	-3,8	-5,2	104 261
Český Dub	2 821	30	35	84	98	-5	-14	-19	-1,8	-5,0	-6,8	2 802
Frýdlant	7 476	88	80	205	211	8	-6	2	1,1	-0,8	0,3	7 478
Hejnice	2 736	19	34	84	75	-15	9	-6	-5,5	3,3	-2,2	2 730
Hodkovice nad Mohelkou	2 960	35	25	84	87	10	-3	7	3,4	-1,0	2,4	2 967
Hrádek nad Nisou	7 735	81	94	184	162	-13	22	9	-1,7	2,8	1,2	7 744
Chrastava	6 298	58	76	177	178	-18	-1	-19	-2,9	-0,2	-3,0	6 279
Jablonné v Podještědí	3 667	43	36	87	108	7	-21	-14	1,9	-5,8	-3,8	3 653
Nové Město pod Smrkem	3 716	36	33	82	97	3	-15	-12	0,8	-4,0	-3,2	3 704
Osečná	1 135	14	4	54	23	10	31	41	8,7	26,9	35,5	1 176
Raspenava	2 819	26	25	100	83	1	17	18	0,4	6,0	6,3	2 837
Semily	8 353	68	135	200	175	-67	25	-42	-8,0	3,0	-5,0	8 311
Harrachov	1 396	12	17	9	65	-5	-56	-61	-3,7	-41,0	-44,7	1 335
Jablonec nad Jizerou	1 633	12	28	22	38	-16	-16	-32	-9,9	-9,9	-19,7	1 601
Jilemnice	5 401	57	54	110	97	3	13	16	0,6	2,4	3,0	5 417
Lomnice nad Popelkou	5 554	50	51	105	134	-1	-29	-30	-0,2	-5,2	-5,4	5 524
Rokytnice nad Jizerou	2 650	18	43	36	60	-25	-24	-49	-9,6	-9,2	-18,8	2 601
Rovensko pod Troskami	1 285	15	16	38	31	-1	7	6	-0,8	5,4	4,6	1 291
Turnov	14 420	172	206	370	365	-34	5	-29	-2,4	0,3	-2,0	14 391
Vysoké nad Jizerou	1 298	13	23	24	23	-10	1	-9	-7,7	0,8	-6,9	1 289

KOMENTÁŘ

Bilance počtu obyvatel v 50 největších městech České republiky v roce 2020

(seznam měst podle stavu k 1. 1. 2020, předběžné údaje)

Pořadí	Název města	Stav k 1. 1. 2020	Živě narození	Zemřelí	Přistěhovalí	Vystěhovalí	Přírůstek (úbytek)			Přírůstek (úbytek) na 1 000 obyvatel			Stav k 31. 12. 2020
							přirozený	stěhováním	celkový	přirozený	stěhováním	celkový	
1.	Praha	1 324 277	14 713	13 621	40 582	30 867	1 092	9 715	10 807	0,8	7,3	8,1	1 335 084
2.	Brno	381 346	4 501	4 652	10 322	9 112	-151	1 210	1 059	-0,4	3,2	2,8	382 405
3.	Ostrava	287 968	2 945	3 984	4 069	6 016	-1 039	-1 947	-2 986	-3,6	-6,8	-10,4	284 982
4.	Pízeň	174 842	1 779	2 034	4 917	4 285	-255	632	377	-1,5	3,6	2,2	175 219
5.	Liberec	104 802	1 098	1 241	2 525	2 923	-143	-398	-541	-1,4	-3,8	-5,2	104 261
6.	Olomouc	100 663	1 102	1 196	2 411	2 466	-94	-55	-149	-0,9	-0,5	-1,5	100 514
7.	České Budějovice	94 463	1 061	1 104	2 565	2 756	-43	-191	-234	-0,5	-2,0	-2,5	94 229
8.	Hradec Králové	92 939	1 012	1 218	2 023	2 073	-206	-50	-256	-2,2	-0,5	-2,8	92 683
9.	Ústí nad Labem	92 716	983	1 239	1 600	2 078	-256	-478	-734	-2,8	-5,2	-7,9	91 982
10.	Pardubice	91 727	945	1 130	2 583	2 370	-185	213	28	-2,0	2,3	0,3	91 755
11.	Zlín	74 935	702	943	1 216	1 432	-241	-216	-457	-3,2	-2,9	-6,1	74 478
12.	Havířov	71 200	647	1 024	1 362	2 020	-377	-658	-1 035	-5,3	-9,3	-14,6	70 165
13.	Kladno	69 337	677	866	1 584	1 836	-189	-252	-441	-2,7	-3,6	-6,4	68 896
14.	Most	66 034	616	877	1 368	1 800	-261	-432	-693	-4,0	-6,6	-10,5	65 341
15.	Opava	56 450	552	712	843	1 137	-160	-294	-454	-2,8	-5,2	-8,1	55 996
16.	Frýdek-Místek	55 557	575	732	1 116	1 510	-157	-394	-551	-2,8	-7,1	-10,0	55 006
17.	Jihlava	51 216	542	660	1 208	1 181	-118	27	-91	-2,3	0,5	-1,8	51 125
18.	Karviná	52 128	452	868	847	1 657	-416	-810	-1 226	-8,0	-15,6	-23,7	50 902
19.	Teplice	49 731	513	637	1 542	1 444	-124	98	-26	-2,5	2,0	-0,5	49 705
20.	Chomutov	48 635	479	643	1 327	1 449	-164	-122	-286	-3,4	-2,5	-5,9	48 349
21.	Karlovy Vary	48 479	403	700	1 385	1 248	-297	137	-160	-6,1	2,8	-3,3	48 319
22.	Děčín	48 594	441	646	734	1 172	-205	-438	-643	-4,2	-9,1	-13,3	47 951
23.	Jablonec n. Nisou	45 773	474	588	939	1 281	-114	-342	-456	-2,5	-7,5	-10,0	45 317
24.	Mladá Boleslav	44 740	422	516	1 651	1 791	-94	-140	-234	-2,1	-3,1	-5,2	44 506
25.	Prostějov	43 651	438	559	816	965	-121	-149	-270	-2,8	-3,4	-6,2	43 381
26.	Přerov	42 871	387	602	621	826	-215	-205	-420	-5,0	-4,8	-9,8	42 451
27.	Česká Lípa	37 525	423	412	984	1 159	11	-175	-164	0,3	-4,7	-4,4	37 361
28.	Třebíč	35 451	357	411	457	747	-54	-290	-344	-1,5	-8,2	-9,8	35 107
29.	Třinec	35 002	331	496	540	599	-165	-59	-224	-4,7	-1,7	-6,4	34 778
30.	Tábor	34 277	327	436	794	843	-109	-49	-158	-3,2	-1,4	-4,6	34 119
31.	Znojmo	33 765	384	390	721	705	-6	16	10	-0,2	0,5	0,3	33 775
32.	Kolín	31 973	354	392	1 480	925	-38	555	517	-1,2	17,3	16,1	32 490
33.	Příbram	32 503	291	421	654	779	-130	-125	-255	-4,0	-3,9	-7,9	32 248
34.	Cheb	31 977	274	385	723	669	-111	54	-57	-3,5	1,7	-1,8	31 920
35.	Písek	30 415	313	364	780	765	-51	15	-36	-1,7	0,5	-1,2	30 379
36.	Trutnov	30 234	281	365	480	672	-84	-192	-276	-2,8	-6,4	-9,2	29 958
37.	Kroměříž	28 620	300	460	511	611	-160	-100	-260	-5,6	-3,5	-9,1	28 360
38.	Orlová	28 735	292	402	554	849	-110	-295	-405	-3,9	-10,3	-14,2	28 330
39.	Vsetín	25 974	264	355	378	479	-91	-101	-192	-3,5	-3,9	-7,4	25 782
40.	Šumperk	25 836	234	383	433	668	-149	-235	-384	-5,8	-9,2	-15,0	25 452
41.	Uherské Hradiště	25 247	222	335	522	655	-113	-133	-246	-4,5	-5,3	-9,8	25 001
42.	Břeclav	24 743	226	332	412	495	-106	-83	-189	-4,3	-3,4	-7,7	24 554
43.	Hodonín	24 512	213	293	493	540	-80	-47	-127	-3,3	-1,9	-5,2	24 385
44.	Český Těšín	24 297	215	346	433	530	-131	-97	-228	-5,4	-4,0	-9,4	24 069
45.	Litoměřice	23 849	251	289	537	725	-38	-188	-226	-1,6	-7,9	-9,5	23 623
46.	Litvínov	23 661	212	387	699	696	-175	3	-172	-7,4	0,1	-7,3	23 489
47.	Havlíčkův Brod	23 442	243	337	472	565	-94	-93	-187	-4,0	-4,0	-8,0	23 255
48.	Nový Jičín	23 260	255	313	493	544	-58	-51	-109	-2,5	-2,2	-4,7	23 151
49.	Chrudim	23 168	255	280	547	550	-25	-3	-28	-1,1	-0,1	-1,2	23 140
50.	Krnov	23 257	215	304	389	427	-89	-38	-127	-3,8	-1,6	-5,5	23 130