

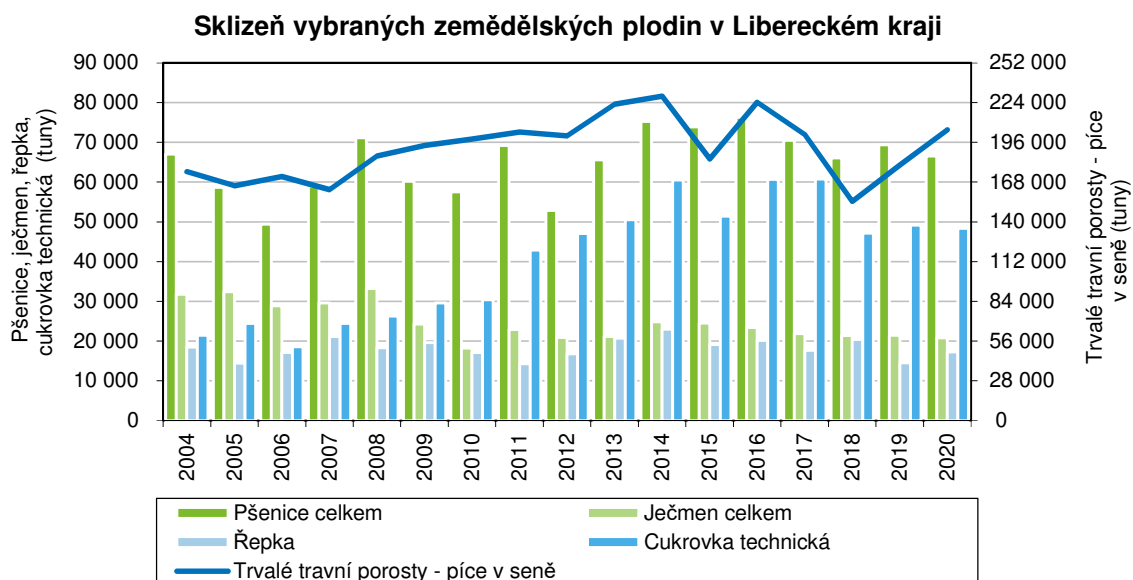
## KOMENTÁŘ

23. 2. 2021

### Definitivní údaje o sklizni v Libereckém kraji v roce 2020

Sklizeň obilovin v Libereckém kraji se ve srovnání s rokem 2019 zvýšila o 1,3 %, jejich hektarové výnosy dosáhly na rekordní úroveň z roku 2014. Výnosy ječmene, žita a ovsy byly nejvyšší od roku 1996.

Sklizeň obilovin v Libereckém kraji v roce 2020 dosáhla 111 852 tun a ve srovnání s rokem 2019 se zvýšila o 1,3 % (1 476 tun), a to i přes meziročně nižší sklizňovou plochu (pokles o 4,9 % na 19 329 ha). Hektarové výnosy obilovin dosáhly na rekordní úroveň z roku 2014 (5,79 tun).

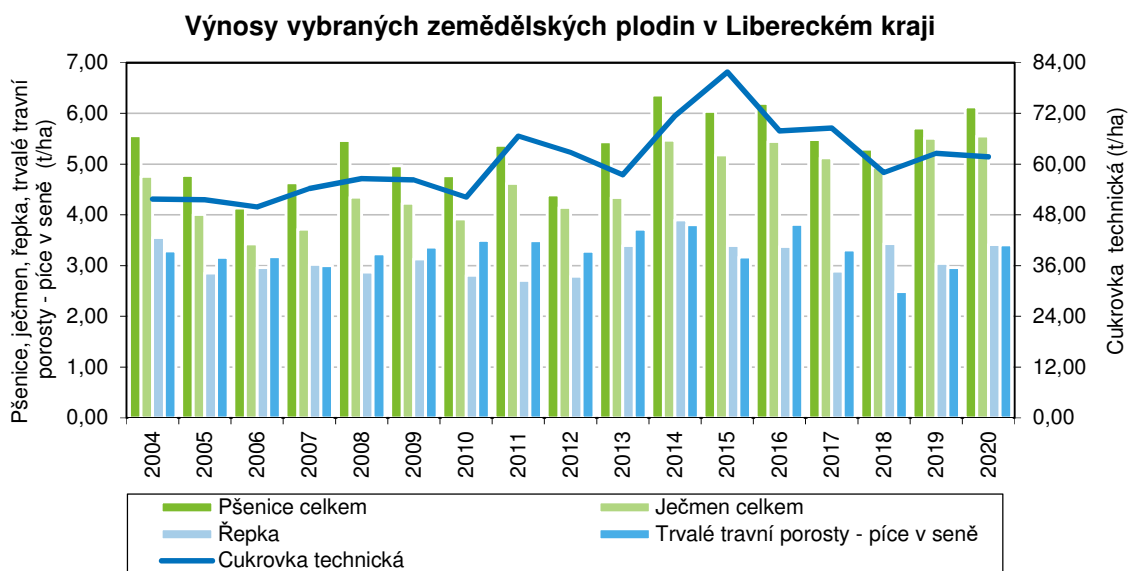


Hlavní obilovinou pěstovanou v Libereckém kraji je pšenice ozimá. Její úroda v roce 2020 při hektarovém výnosu 6,21 tun dosáhla 64 560 tun (ve srovnání s loňskou sklizní -2 294 tun, -3,4 %) a představovala 57,7 % celkové produkce obilovin v kraji. Úroda ječmene ozimého tvořila 10,9 % celkové sklizně obilovin. Oproti úrodě z roku 2019 byla nižší o 259 tun (-2,1 %) a při výnosu 6,07 t/ha činila 12 204 tun. O více než jednu pětinu nižší produkce byla zaznamenána u pšenice jarní, při výnosu 4,33 t/ha dosáhla 2 001 tun. Meziročně nižší úroda byla také zaznamenána u ječmene jarního (pokles o 4,4 % při výnosu 4,96 t/ha na 8 566 tun). Naopak meziroční nárůst sklizně o 55,2 % byl zaznamenán u kukuřice na zrno, které se při hektarovém výnosu 8,36 tun sklídilo 3 026 tun. Vyšší úroda byla zaznamenána také u žita (+50,9 % při výnosu 5,61 t/ha na 9 032 tun) a ovsu (+20,3 %, při výnosu 3,94 t/ha na 4 926 tun). Vyšší sklizeň byla zaznamenána také u tritikale (+66 tun, +0,9 %).

Oproti roku 2019 se zvýšila sklizňová plocha žita (+453 ha, +39,2 %) a kukuřice na zrno (+85 ha, +30,6 %). Naopak sklizňová plocha se snížila u pšenice jarní (-217 ha, -32,0 %) i pšenice ozimé (-1 071 ha, -9,3 %). Poklesla také sklizňová plocha ječmene jarního (-98 ha, -5,4 %) a ječmene ozimého (-52 ha, -2,5 %), nižší byla také plocha ovsu (-24 ha, -1,9 %) a tritikale (-22 ha, -1,5 %).

## KOMENTÁŘ

Výnosnost všech obilovin meziročně vzrostla. Produkce z jednoho hektaru se nejméně zvýšila u ovsa (+22,6 %) a kukuřice na zrno (+18,8 %), vyšší byla rovněž u pšenice jarní (+16,3 %), žita (+8,4 %), pšenice ozimé (+6,5 %), tritikale (+2,4 %) a ječmene jarního i ozimého (+1,0 %, resp. +0,4 %).



Sklizňové plochy luskovin byly meziročně vyšší o 3,9 %, hektarový výnos se zvětšil o 0,18 tun na 2,46 tun a jejich sklizeň se navýšila o 12,0 % na 2 061 tun. Brambory ostatní (tzn. konzumní a průmyslové) se v roce 2020 sklízely z plochy 139 ha, tj. z plochy meziročně vyšší o 19,4 %. Jejich hektarový výnos se zvýšil o 10,5 % na 31,26 tun, sklizeň činila 4 342 tun (meziročně více o 1 051 tun tj. +31,9 %). Úroda technické cukrovky při meziročním poklesu sklizňové plochy o 0,3 % a nižším hektarovém výnosu poklesla o 1,6 % na 48 362 tun. Produkce řepky, jejíž plocha se meziročně zvýšila o 5,8 % a hektarový výnos vzrostl o 12,1 %, dosáhla hodnoty 17 230 tun (meziročně +18,6 %). Produkce píče v seně z trvalých travních porostů byla meziročně vyšší o 13,8 % a dosáhla 204 968 tun, přestože plochy ve srovnání s rokem 2019 poklesly o 1,2 %.

Více v publikaci: [Definitivní údaje o sklizni zemědělských plodin – 2020](#)

### Kontakt:

Stanislava Riegerová

**Krajská správa ČSÚ v Liberci**

Oddělení informačních služeb

tel.: 485 238 811

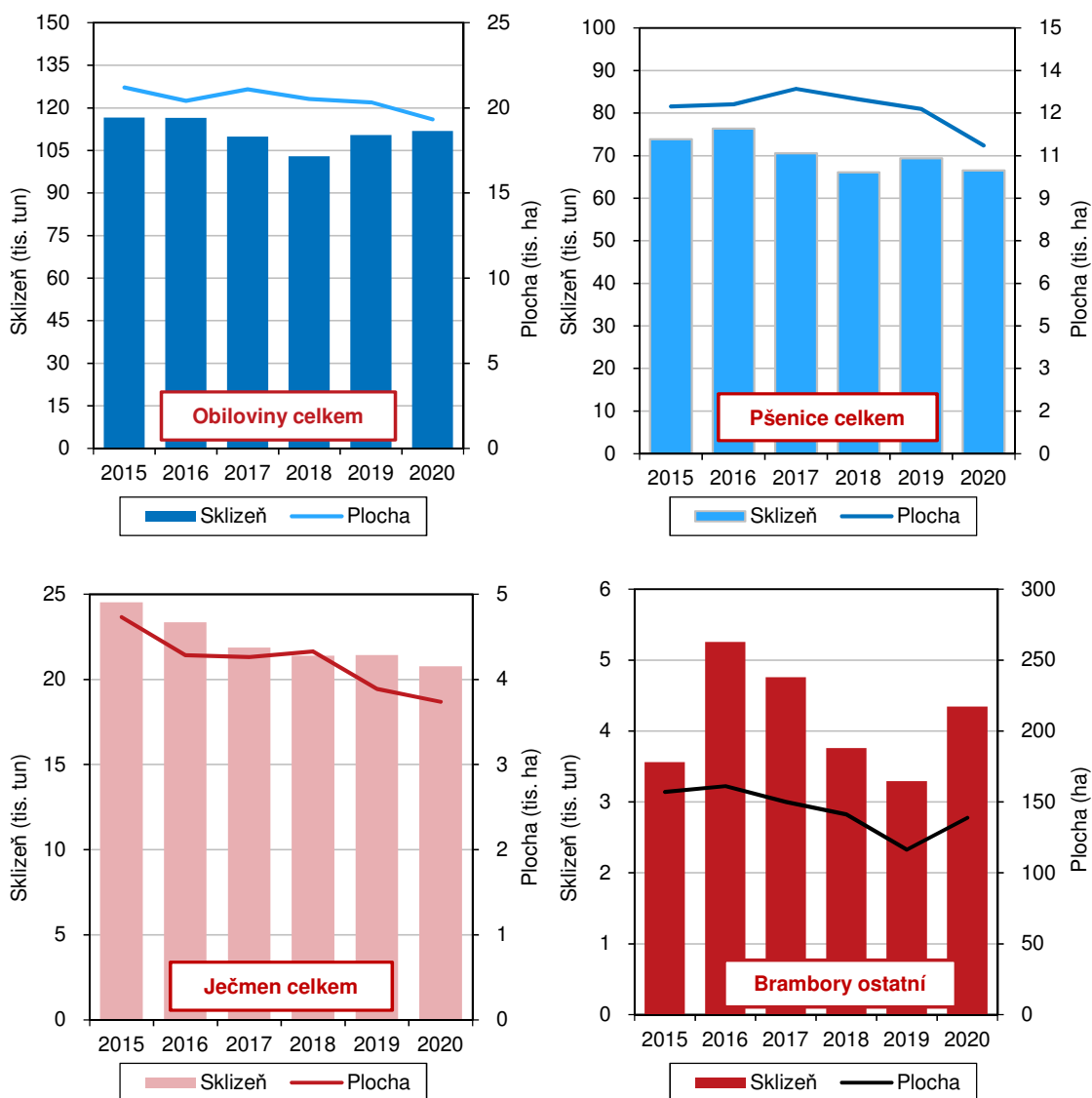
email: [infoservislbc@czso.cz](mailto:infoservislbc@czso.cz)

web: [www.liberec.czso.cz](http://www.liberec.czso.cz)

## KOMENTÁŘ

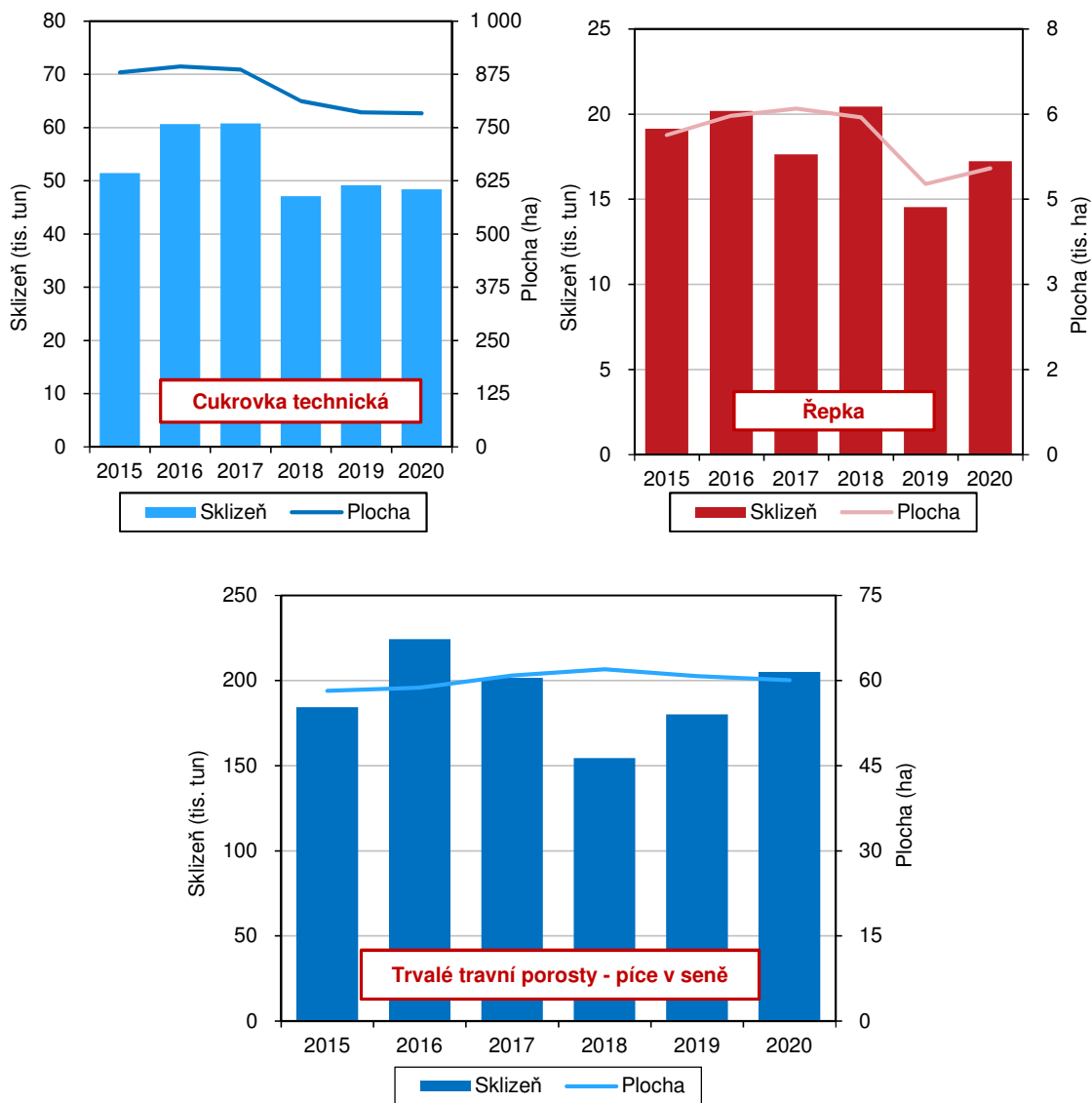
Přílohy:

### Vývoj sklizně a sklizňových ploch obilovin, pšenice, ječmene a brambor ostatních v Libereckém kraji



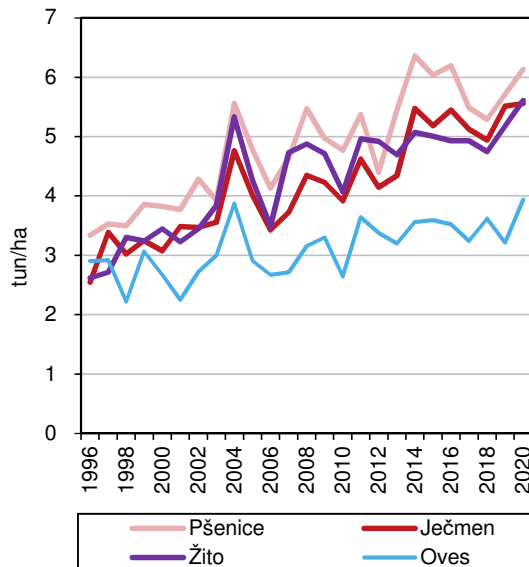
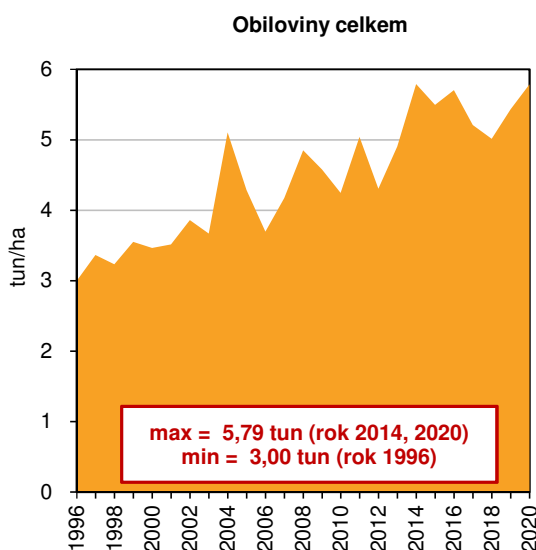
## KOMENTÁŘ

### Vývoj sklizně a sklizňových ploch cukrovky technické, řepky a trvalých travních porostů v Libereckém kraji

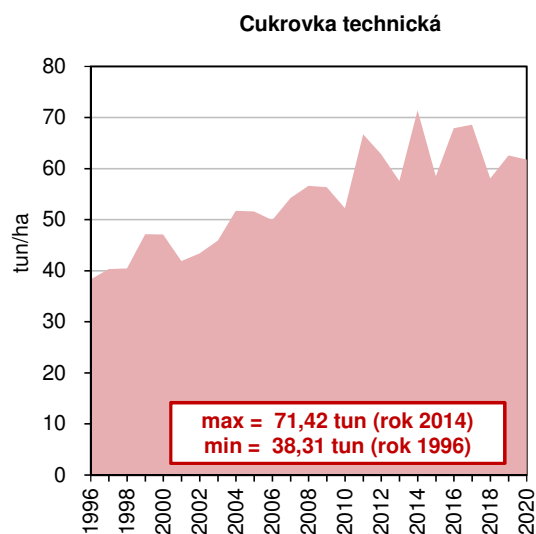
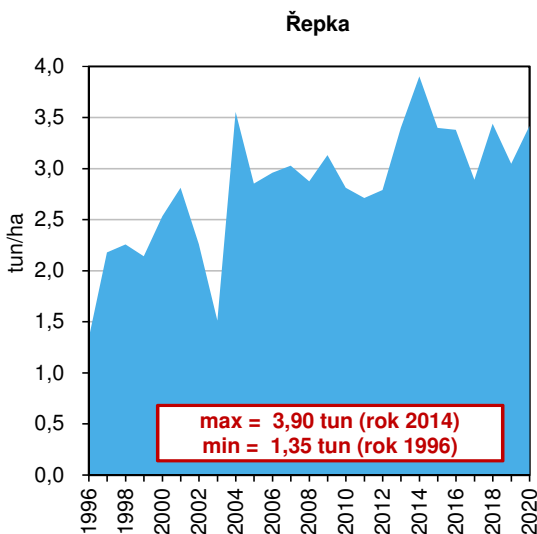


**KOMENTÁŘ**

**Vývoj hektarových výnosů obilovin v Libereckém kraji**

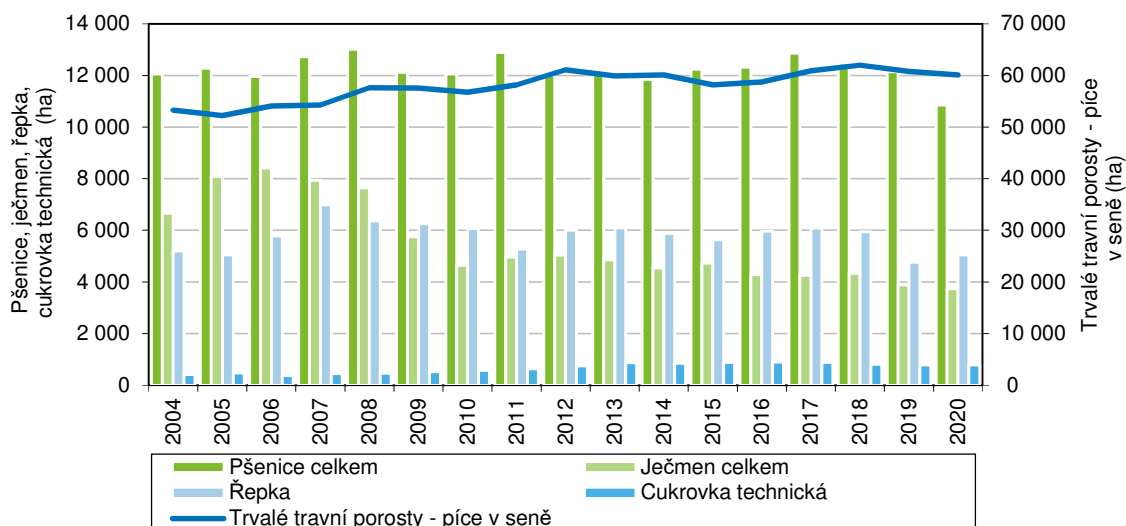


**Vývoj hektarových výnosů řepky a cukrovky technické v Libereckém kraji**



## KOMENTÁŘ

### Sklizňové plochy vybraných zemědělských plodin v Libereckém kraji



### Definitivní údaje o sklizni vybraných zemědělských plodin v Libereckém kraji

	Sklizňová plocha (ha)			Výnos (t/ha)			Sklizeň (t)		
	2019	2020	index 2020/2019	2019	2020	index 2020/2019	2019	2020	index 2020/2019
<b>Obiloviny celkem</b>	<b>20 319</b>	<b>19 329</b>	<b>95,1</b>	<b>5,43</b>	<b>5,79</b>	<b>106,5</b>	<b>110 376</b>	<b>111 852</b>	<b>101,3</b>
z toho:									
pšenice celkem	12 143	10 855	89,4	5,71	6,13	107,3	69 382	66 561	95,9
v tom:									
pšenice ozimá	11 464	10 393	90,7	5,83	6,21	106,5	66 854	64 560	96,6
pšenice jarní	679	462	68,0	3,72	4,33	116,3	2 528	2 001	79,2
ječmen celkem	3 887	3 737	96,1	5,51	5,56	100,8	21 423	20 770	97,0
v tom:									
ječmen ozimý	2 063	2 011	97,5	6,04	6,07	100,4	12 463	12 204	97,9
ječmen jarní	1 824	1 726	94,6	4,91	4,96	101,0	8 960	8 566	95,6
žito	1 156	1 610	139,2	5,18	5,61	108,4	5 986	9 032	150,9
oves	1 274	1 250	98,1	3,21	3,94	122,6	4 095	4 926	120,3
tritikale	1 494	1 472	98,5	4,94	5,06	102,4	7 381	7 448	100,9
kukuřice na zrno	277	362	130,6	7,04	8,36	118,8	1 950	3 026	155,2
Luskoviny celkem	805	837	103,9	2,29	2,46	107,8	1 841	2 061	112,0
Brambory ostatní	116	139	119,4	28,30	31,26	110,5	3 290	4 342	131,9
Cukrovka technická	786	784	99,7	62,54	61,71	98,7	49 168	48 362	98,4
Řepka	4 770	5 047	105,8	3,05	3,41	112,1	14 533	17 230	118,6
Kukuřice na zeleno a siláž	3 334	3 198	95,9	34,54	37,30	108,0	115 150	119 287	103,6
Trvalé travní porosty - píče v seně	60 766	60 064	98,8	2,96	3,41	115,2	180 048	204 968	113,8
Chmelnice	15	17	116,3	1,81	1,36	74,8	27	24	87,1