

KOMENTÁŘ

18. 2. 2021

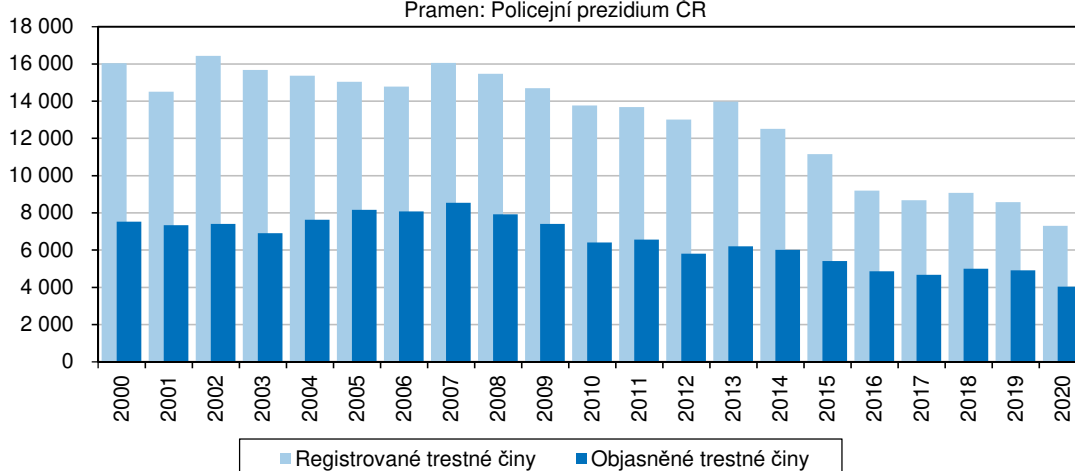
Kriminalita v Libereckém kraji v roce 2020

Pramen: Policejní prezidium České republiky

Kriminalita v Libereckém kraji meziročně poklesla o 15,0 % na 7 290 registrovaných trestných činů. Obecných trestných činů bylo v porovnání s rokem 2019 méně o 13,5 %, hospodářská kriminalita se snížila o 30,8 %.

Registrované a objasněné trestné činy v Libereckém kraji

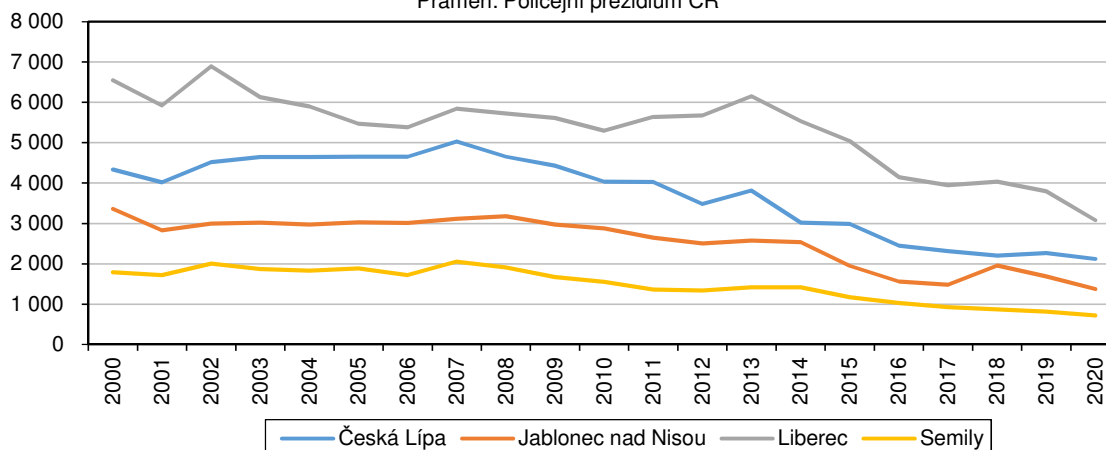
Pramen: Policejní prezidium ČR



V roce 2020 poklesla kriminalita v celé České republice (-16,9 %) a také ve všech regionech. Absolutně a relativně nejvyšší pokles zaznamenalo hlavní město Praha (-11 804 skutků, - 23,7 %). Absolutně nejnižší snížení zaznamenal Kraj Vysočina (-703 skutků), nejnižší relativní propad byl vykázán ve Středočeském kraji (-11,4 %). V hlavním městě Praze bylo evidováno 23,0 % z republikového úhrnu 165 525 trestných činů. Hranice 10% byla překročena v krajích Moravskoslezském (11,9 %), Středočeském (10,9 %) a Jihomoravském (10,3 %). Podíl Libereckého kraje dosáhl 4,4 %, tj. 6. nejnižší mezikrajská hodnota. Nejméně trestných činů a nejnižší podíl vykázal Karlovarský kraj (4 422 činů, 2,7% podíl).

Registrované trestné činy podle okresů Libereckého kraje

Pramen: Policejní prezidium ČR

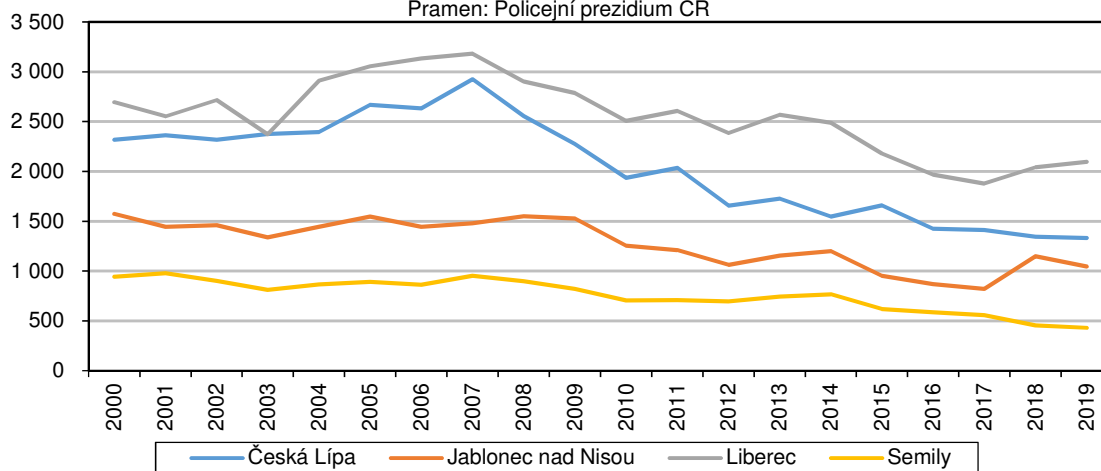


KOMENTÁŘ

V Libereckém kraji bylo registrováno celkem 7 290 trestných činů, tj. o 15,0 % (1 282 skutků) méně než v předcházejícím roce a nejméně za posledních 20 let. Více než 70 % trestných činů připadlo na obecnou kriminalitu, která zaznamenala meziroční 13,5% pokles. Trestné činy spadající do kategorie hospodářské kriminality tvořily 11,8 % všech registrovaných trestných činů, ve srovnání s rokem 2019 se jejich počet snížil o 30,8 %. Zbývající kriminalita představovala 18,0 % registrovaných činů a meziročně poklesla o 7,3 %.

Objasněné trestné činy podle okresů Libereckého kraje

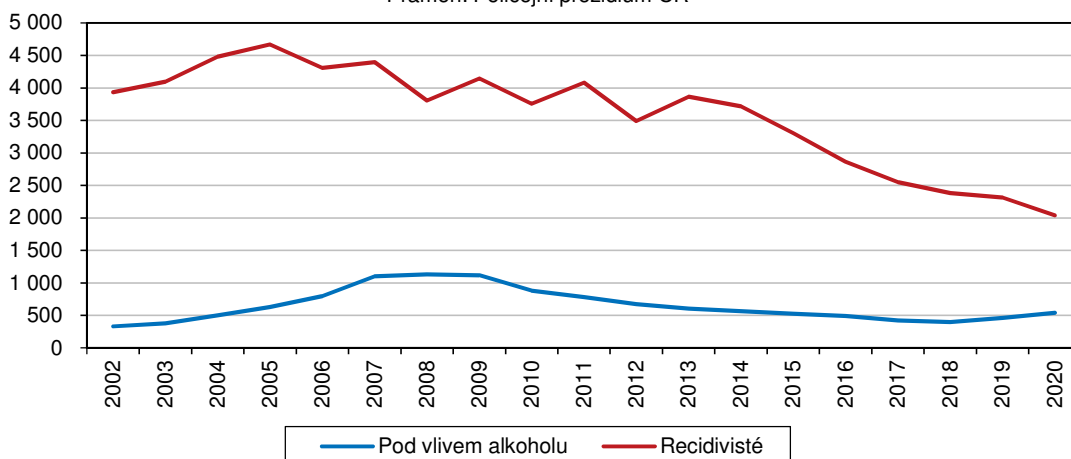
Pramen: Policejní prezidium ČR



Meziroční pokles kriminality byl zaznamenán ve všech okresech Libereckého kraje, nejvýraznější v okresech Liberec (-722 skutků, -19,0 %). Následoval okres Jablonec nad Nisou (-18,8 %). V okrese Semily se kriminalita snížila o 11,6 %, v okrese Česká Lípa pouze o 6,6 %. Největší měrou se na výše uvedeném počtu registrovaných trestných činů v Libereckém kraji podílel okres Liberec (42,2 %), naopak nejméně činů policie evidovala v okrese Semily (9,9 %).

Skutky spáchané pod vlivem alkoholu a spáchané recidivisty v Libereckém kraji

Pramen: Policejní prezidium ČR



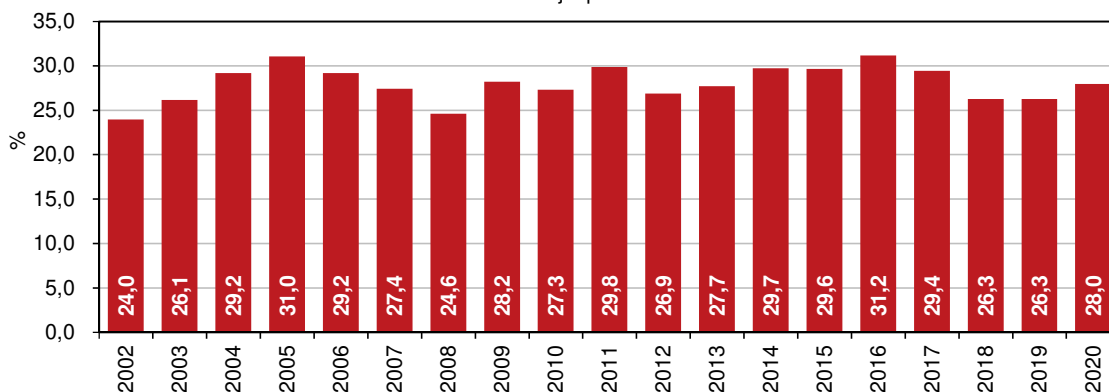
Mezi 5 121 registrovanými činy obecné kriminality v Libereckém kraji převažovala z 59,2 % majetková trestná činnost. Nejčastěji byly v tomto případě řešeny krádeže prosté (1 491 skutků, tj. 49,2 % majetkové kriminality) – 33,4 % tvořily krádeže v jiných objektech, dalších 13,2 %

KOMENTÁŘ

krádeže věcí z aut a 11,1 % krádeže jízdních kol. V roce 2020 bylo v kraji registrováno také 106 krádeží dvoustopých motorových vozidel (7,1 % z celkového počtu prostých krádeží). Krádeže vloupáním se na majetkové trestné činnosti v Libereckém kraji v roce 2020 podílely z 26,8 %. Ve více než polovině případů šlo o vloupání do ostatních objektů (57,4 % z celkového počtu krádeží vloupáním), následovalo vloupání do víkendových chat (17,2 %) a rodinných domů (7,7 %). Do kategorie násilné kriminality bylo zařazeno 619 skutků, jednalo se především o úmyslné ublížení na zdraví (27,5 % násilných činů). V kraji bylo ve sledovaném období spácháno 6 vražd (z toho 2 vraždy motivované osobními vztahy), 109 případů nebezpečného vyhrožování, 102 případů porušování domovní svobody, 74 skutků vydírání a 50 případů loupeží. Mezi 147 mravnostními delikty bylo mimo jiné zaevidováno 41 případů znásilnění a stejný počet případů pohlavního zneužívání.

Podíl skutků spáchaných recidivisty na celkovém počtu registrovaných trestných činů v Libereckém kraji

Pramen: Policejní prezidium ČR



V roce 2020 bylo v Libereckém kraji evidováno 857 hospodářských deliktů, mezi kterými více než jedna pětina připadla úvěrové podvody, dalších 20,7 % na neoprávněné opatření, padělání a pozměnění platebního prostředku. V dalších 113 případech se jednalo o podvod.

V roce 2020 bylo v Libereckém kraji objasněno 4 028 registrovaných trestných skutků. V případě obecné kriminality bylo objasněno 2 564 činů (63,7 % z celkového počtu), v případě hospodářské kriminality 476 skutků (11,8 %). Podařilo se dopadnout pachatele všech vražd. Z celkového počtu objasněných trestných skutků bylo 2 038 činů (50,6 %) spácháno opakovaně trestanými osobami. Dodatečně se podařilo Policii České republiky objasnit 732 trestných činů.

Kontakt:

Stanislava Riegerová

Krajská správa ČSÚ v Liberci

Oddělení informačních služeb

tel.: 485 238 811

email: infoservislbc@czso.cz

web: www.liberec.czso.cz

KOMENTÁŘ

Přílohy:

Registrované trestné činy v Libereckém kraji a jeho okresech

Pramen: Policejní prezidium ČR

	2000	2005	2010	2011	2012	2013	2014	2015	2016	2017	2018	2019	2020
Registrované trestné činy celkem													
Liberecký kraj	16 033	15 037	13 764	13 674	13 003	13 963	12 504	11 154	9 186	8 672	9 065	8 572	7 290
v tom okres:													
Česká Lípa	4 339	4 656	4 037	4 025	3 483	3 810	3 019	2 988	2 451	2 315	2 205	2 270	2 121
Jablonec n. N.	3 361	3 027	2 880	2 649	2 507	2 575	2 535	1 951	1 562	1 482	1 954	1 688	1 371
Liberec	6 546	5 470	5 297	5 635	5 675	6 156	5 532	5 045	4 144	3 952	4 037	3 801	3 079
Semily	1 787	1 884	1 550	1 365	1 338	1 422	1 418	1 170	1 029	923	869	813	719
obecné činy													
Liberecký kraj	13 185	11 986	10 729	10 688	10 293	11 201	9 655	8 405	6 646	6 273	6 408	5 917	5 121
v tom okres:													
Česká Lípa	3 500	3 683	3 129	3 123	2 677	3 077	2 319	2 288	1 718	1 603	1 510	1 574	1 517
Jablonec n. N.	2 755	2 502	2 274	2 036	1 983	2 035	1 939	1 488	1 134	1 089	1 236	1 069	917
Liberec	5 473	4 271	4 160	4 554	4 713	5 050	4 404	3 815	3 133	2 936	3 051	2 753	2 213
Semily	1 457	1 530	1 166	975	920	1 039	993	814	661	645	611	521	474
hospodářské činy													
Liberecký kraj	1 709	1 897	1 107	1 142	1 001	1 141	1 213	1 163	1 102	1 084	1 375	1 239	857
v tom okres:													
Česká Lípa	468	630	313	339	327	320	323	321	365	362	355	332	275
Jablonec n. N.	390	319	220	243	190	215	236	157	152	137	477	372	153
Liberec	634	734	438	412	356	463	463	548	436	468	439	429	347
Semily	217	214	136	148	128	143	191	137	149	117	104	106	82

Objasněné trestné činy v Libereckém kraji a jeho okresech

Pramen: Policejní prezidium ČR

	2000	2005	2010	2011	2012	2013	2014	2015	2016	2017	2018	2019	2020
Objasněné trestné činy celkem													
Liberecký kraj	7 526	8 164	6 403	6 559	5 801	6 195	5 999	5 409	4 849	4 667	4 988	4 906	4 028
v tom okres:													
Česká Lípa	2 317	2 669	1 937	2 035	1 657	1 728	1 546	1 658	1 425	1 411	1 343	1 332	1 226
Jablonec n. N.	1 573	1 547	1 256	1 210	1 062	1 154	1 200	954	870	821	1 150	1 047	752
Liberec	2 694	3 055	2 506	2 607	2 386	2 569	2 487	2 179	1 967	1 878	2 041	2 097	1 621
Semily	942	893	704	707	696	744	766	618	587	557	454	430	429
obecné činy													
Liberecký kraj	4 913	5 626	4 077	4 280	3 760	4 140	3 850	3 404	2 950	2 891	3 005	2 980	2 564
v tom okres:													
Česká Lípa	1 572	1 856	1 243	1 326	1 061	1 203	990	1 084	829	826	775	792	774
Jablonec n. N.	1 002	1 109	793	762	665	747	718	613	548	508	557	542	436
Liberec	1 700	2 049	1 654	1 784	1 677	1 749	1 693	1 351	1 260	1 194	1 380	1 392	1 080
Semily	639	612	387	408	357	441	449	356	313	363	293	254	274
hospodářské činy													
Liberecký kraj	1 586	1 432	584	626	489	594	660	630	633	664	898	807	476
v tom okres:													
Česká Lípa	436	496	142	187	159	147	208	228	262	287	267	232	186
Jablonec n. N.	363	238	120	128	94	112	144	70	72	74	378	297	63
Liberec	595	554	237	232	161	246	206	265	219	245	217	247	190
Semily	192	144	85	79	75	89	102	67	80	58	36	31	37

KOMENTÁŘ

Registrované a objasněné trestné činy podle krajů

Pramen: Policejní prezidium ČR

	2000	2005	2010	2011	2012	2013	2014
	Registrované trestné činy						
Česká republika¹⁾	391 310	343 609	313 387	317 177	304 528	325 366	288 660
v tom kraj:							
Hl. m. Praha	106 974	95 653	74 028	74 122	72 345	82 005	71 828
Středočeský	45 463	37 208	38 217	37 654	35 612	37 350	31 118
Jihočeský	18 641	16 752	15 298	14 820	14 005	15 020	14 683
Plzeňský	17 265	15 138	13 843	13 752	12 822	13 713	11 991
Karlovarský	10 675	10 081	7 939	8 110	7 582	8 198	6 726
Ústecký	32 114	32 751	29 438	30 287	27 427	29 848	25 927
Liberecký	16 033	15 037	13 764	13 674	13 003	13 963	12 504
Královéhradecký	13 394	11 674	11 121	11 004	10 785	10 787	10 181
Pardubický	11 816	10 288	8 877	9 160	8 994	9 092	8 380
Vysočina	9 314	7 993	8 678	8 613	8 543	8 761	8 107
Jihomoravský	36 593	30 878	29 312	29 933	29 533	29 811	27 109
Olomoucký	18 322	14 841	13 721	14 347	14 367	14 768	14 066
Zlínský	12 914	10 176	9 430	9 227	8 887	9 197	8 807
Moravskoslezský	41 792	35 139	39 721	42 474	40 623	42 853	37 233
	Objasněné trestné činy						
Česká republika¹⁾	172 096	134 846	117 685	122 238	120 168	129 181	126 239
v tom kraj:							
Hl. m. Praha	27 974	19 992	13 986	15 584	15 964	17 754	17 620
Středočeský	19 477	11 297	13 778	14 293	13 559	14 036	13 100
Jihočeský	10 740	8 228	7 538	7 414	7 401	8 023	8 420
Plzeňský	8 462	6 648	6 436	6 950	6 905	7 384	6 520
Karlovarský	5 816	5 551	5 079	5 330	4 979	5 611	4 580
Ústecký	17 257	17 649	13 532	13 995	13 393	14 376	14 534
Liberecký	7 526	8 164	6 403	6 559	5 801	6 195	5 999
Královéhradecký	8 287	6 202	5 499	5 122	5 095	5 526	5 740
Pardubický	6 809	4 964	4 234	4 685	4 577	4 805	4 645
Vysočina	5 374	3 985	3 890	4 586	4 536	4 641	4 573
Jihomoravský	16 281	12 678	11 105	11 083	11 211	11 625	11 619
Olomoucký	9 553	7 587	6 506	6 744	6 970	7 097	7 520
Zlínský	6 991	5 125	4 885	5 211	4 841	4 997	5 067
Moravskoslezský	21 549	16 776	14 814	14 682	14 936	17 111	16 302

¹⁾ od roku 2016 zahrnuty trestné činy spáchané v cizině, ve vězení a na mezinárodních letištích

KOMENTÁŘ

Registrované a objasněné trestné činy podle krajů

Pramen: Policejní prezidium ČR

dokončení

	2015	2016	2017	2018	2019	2020
	Registrované trestné činy					
Česká republika¹⁾	247 628	218 137	202 303	192 405	199 221	165 525
v tom kraj:						
Hl. m. Praha	64 095	56 642	50 726	47 601	49 863	38 059
Středočeský	25 442	22 124	20 424	19 210	20 428	18 091
Jihočeský	12 595	10 816	9 662	8 861	9 229	7 947
Plzeňský	10 512	9 679	9 727	9 923	10 324	8 996
Karlovarský	5 737	4 983	5 084	5 034	5 735	4 422
Ústecký	21 061	18 377	17 531	16 560	17 099	14 872
Liberecký	11 154	9 186	8 672	9 065	8 572	7 290
Královéhradecký	8 575	7 286	7 230	6 723	7 132	5 794
Pardubický	6 812	5 933	5 808	5 558	5 636	4 778
Vysočina	6 880	5 986	5 459	5 312	5 538	4 835
Jihomoravský	23 828	21 599	20 086	19 562	19 757	16 985
Olomoucký	12 609	11 600	10 246	9 332	9 838	8 369
Zlínský	7 964	7 398	6 867	6 199	6 185	5 452
Moravskoslezský	30 364	26 528	24 781	23 465	23 885	19 635
	Objasněné trestné činy					
Česká republika¹⁾	112 141	101 677	94 890	92 795	93 202	77 786
v tom kraj:						
Hl. m. Praha	16 227	14 217	11 780	12 129	11 191	8 660
Středočeský	11 202	10 450	9 691	9 292	9 383	8 107
Jihočeský	7 812	6 778	6 451	6 005	6 125	5 019
Plzeňský	5 687	4 931	4 664	4 812	4 930	4 005
Karlovarský	3 976	3 380	3 485	3 383	3 557	2 758
Ústecký	12 352	11 445	11 040	10 466	10 946	9 231
Liberecký	5 409	4 849	4 667	4 988	4 906	4 028
Královéhradecký	5 440	4 578	4 654	4 460	4 394	3 657
Pardubický	4 075	3 791	3 765	3 675	3 613	3 004
Vysočina	4 103	3 683	3 342	3 152	3 470	3 103
Jihomoravský	10 074	9 168	8 598	8 101	8 400	6 903
Olomoucký	6 812	6 483	6 011	5 631	5 738	4 906
Zlínský	4 702	4 528	4 292	4 245	4 146	3 686
Moravskoslezský	14 270	13 396	12 450	12 456	12 403	10 719

¹⁾ od roku 2016 zahrnutý trestné činy spáchané v cizině, ve vězení a na mezinárodních letištích

KOMENTÁŘ

Vybrané registrované trestné činy obecné kriminality podle krajů v roce 2020

Pramen: Policejní prezidium ČR

	Obecná kriminalita celkem	z toho trestné činy						ostatní obecná kriminalita
		násilné	z toho vraždy	mravnostní	majetkové	z toho		
						krádeže vloupáním	krádeže prosté	
Česká republika	121 981	12 247	130	2 605	82 116	20 661	45 638	15 817
v tom kraj:								
Hlavní město Praha	30 872	1 464	17	343	25 068	4 889	16 069	4 110
Středočeský	13 468	1 261	18	243	8 915	2 941	4 267	1 707
Jihočeský	5 301	795	6	137	3 018	796	1 379	843
Plzeňský	6 672	667	10	172	4 416	1 370	2 332	714
Karlovarský	3 222	354	6	82	1 890	607	951	332
Ústecký	10 648	1 350	13	289	6 411	1 785	3 498	1 128
Liberecký	5 121	619	6	147	3 033	814	1 491	728
Královéhradecký	3 888	557	4	150	2 113	503	1 095	515
Pardubický	3 113	346	5	116	1 743	358	945	440
Vysočina	3 264	506	5	123	1 686	437	759	490
Jihomoravský	12 703	1 247	14	295	8 751	2 374	4 450	1 927
Olomoucký	5 581	811	9	131	3 323	769	1 724	830
Zlínský	3 425	555	4	90	1 916	484	981	451
Moravskoslezský	14 703	1 715	13	287	9 833	2 534	5 697	1 602