

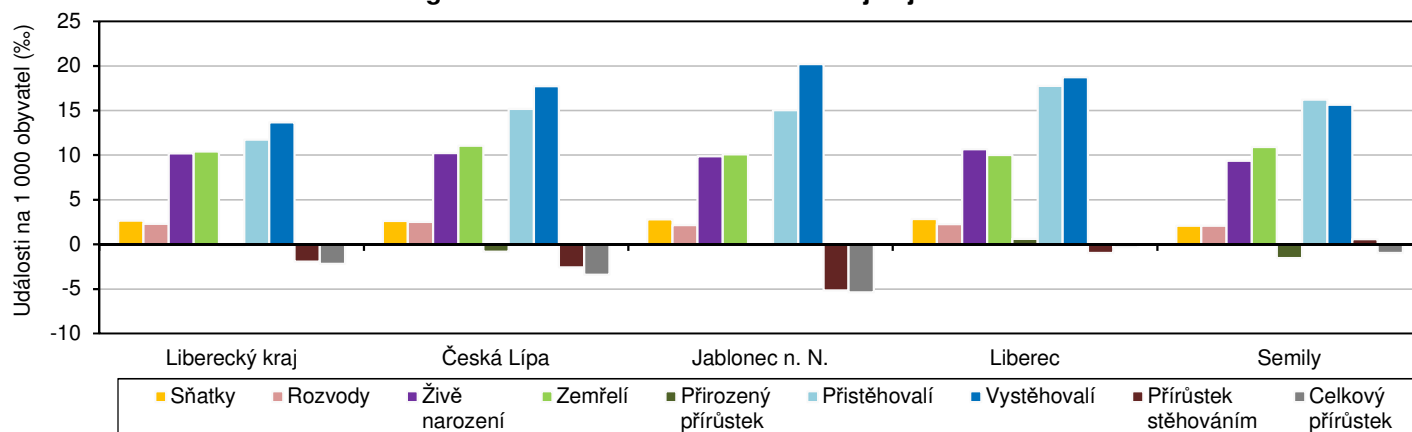
LIBERECKÝ KRAJ Z POHLEDU STATISTIKY

1. a 2. čtvrtletí 2020

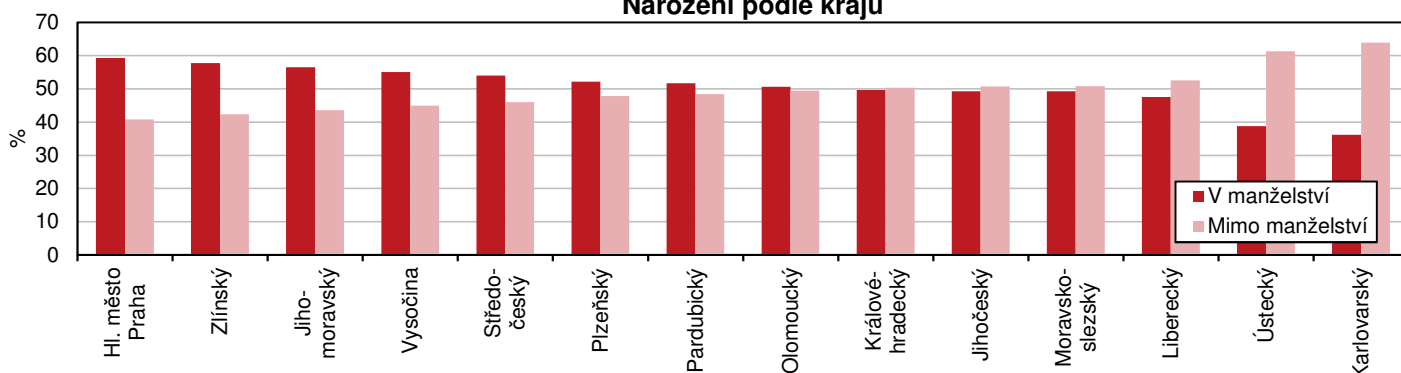
Pohyb obyvatelstva v Libereckém kraji a jeho okresech

	Sňatky	Rozvody	Živě narození	z toho mimo manželství (%)	Zemřelí	Přistěhovalí	Vystěhovalí	Celkový přírůstek	Počet obyvatel k 30. 6. 2020		
									celkem	muži	ženy
Liberecký kraj	587	504	2 246	52,5	2 300	2 588	3 015	-481	443 209	218 336	224 873
v tom okresy:											
Česká Lípa	135	130	525	58,3	568	779	911	-175	103 125	50 939	52 186
Jablonec n. N.	127	98	445	55,1	454	677	910	-242	90 425	44 299	46 126
Liberec	248	199	931	49,2	876	1 553	1 636	-28	175 598	86 280	89 318
Semily	77	77	345	49,6	402	598	577	-36	74 061	36 818	37 243

Demografické události v Libereckém kraji a jeho okresech



Narození podle krajů



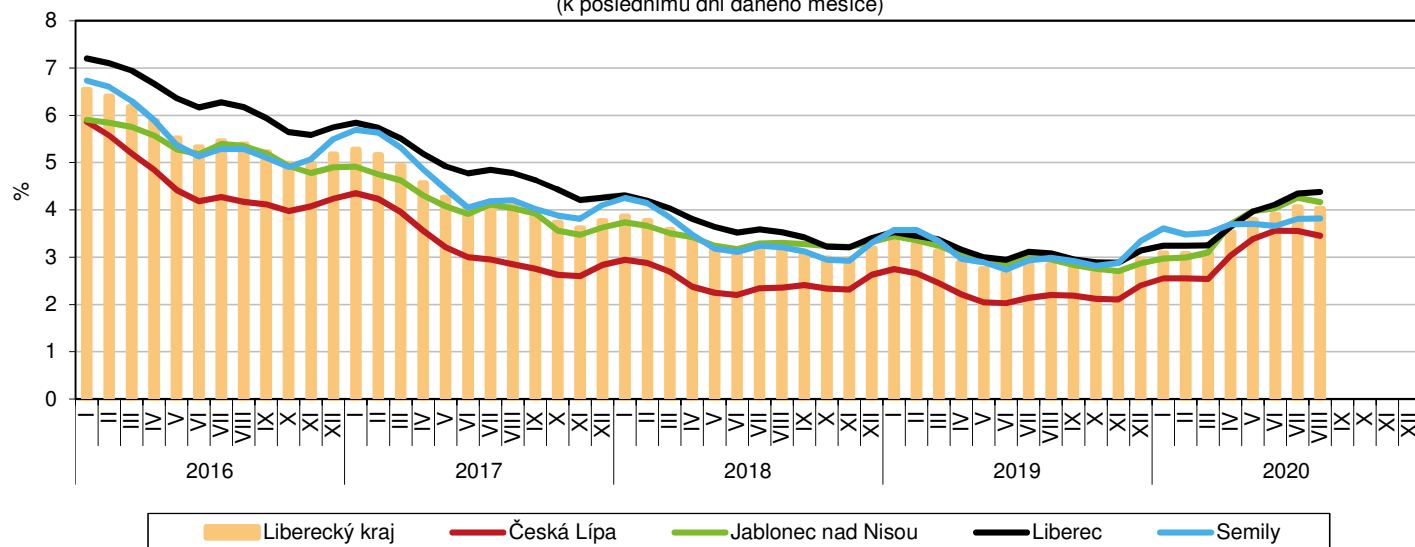
Nezaměstnanost v okresech Libereckého kraje k 31. 8. 2020

Pramen: Ministerstvo práce a sociálních věcí ČR

	Uchazeči o zaměstnání v evidenci úřadů práce	z toho			Podíl nezaměstnaných na obyvatelstvu (%) ¹⁾			Pracovní místa v evidenci úřadů práce	Uchazeči o zaměstnání na 1 pracovní místo v evidenci úřadu práce
		dosažitelní ve věku 15–64 let	ženy	s podporou v nezaměstnanosti	celkem	ženy	muži		
Liberecký kraj	12 315	11 293	6 454	4 470	4,02	4,29	3,77	10 428	1,18
v tom okresy:									
Česká Lípa	2 588	2 300	1 395	1 022	3,45	3,77	3,15	1 652	1,57
Jablonec n. N.	2 520	2 358	1 334	921	4,16	4,46	3,87	1 276	1,97
Liberec	5 351	4 869	2 781	1 820	4,38	4,61	4,16	5 573	0,96
Semily	1 856	1 766	944	707	3,82	4,03	3,62	1 927	0,96

¹⁾ podíl nezaměstnaných na obyvatelstvu = počet dosažitelných uchazečů o zaměstnání ve věku 15–64 let / počet obyvatel ve věku 15–64 let v %

Podíl nezaměstnaných na obyvatelstvu v Libereckém kraji a jeho okresech
(k poslednímu dni daného měsíce)



Pozn.: Podíl nezaměstnaných na obyvatelstvu = podíl dosažitelných uchazečů o zaměstnání ve věku 15–64 let k obyvatelstvu ve stejném věku (v %)
Pramen: Ministerstvo práce a sociálních věcí

Základní ukazatele v průmyslových podnicích se 100 a více zaměstnanci podle krajů

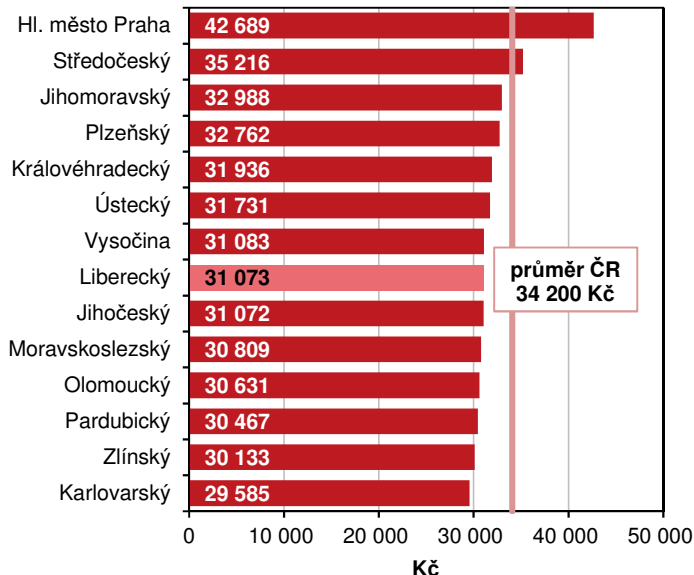
(subjekty s převažující činností v sekci CZ-NACE B, C, D a se sídlem na území kraje)

	Průměrný počet podniků	Průměrný evidenční počet zaměstnanců		Průměrná hrubá měsíční mzda		Tržby z prodeje vlastních výrobků a služeb průmyslové povahy	
		celkem (fyzické osoby)	index 2020/2019	skutečnost (Kč)	index 2020/2019	celkem (mil. Kč)	index 2020/2019
Česká republika	2 327	836 106	97,8	36 390	100,3	1 661 112	85,0
v tom kraje:							
Hl.m.Praha	220	79 304	98,5	44 743	104,0	162 777	100,1
Středočeský	229	109 636	98,9	46 554	101,1	342 952	81,5
Jihočeský	152	49 460	96,0	34 109	103,6	80 439	86,7
Plzeňský	154	57 622	95,8	35 585	99,3	90 514	77,1
Karlovarský	62	17 232	94,5	31 501	99,4	18 773	83,2
Ústecký	175	61 617	97,5	38 044	102,1	141 940	78,6
Liberecký	112	45 213	94,3	33 928	94,9	66 834	74,8
Královéhradecký	132	47 759	107,6	33 124	101,1	83 322	109,4
Pardubický	140	48 532	98,3	32 651	102,3	133 087	98,5
Vysočina	136	48 293	96,7	32 323	97,0	68 623	84,9
Jihomoravský	249	67 450	96,7	33 714	100,6	107 773	82,5
Olomoucký	150	45 413	98,3	31 516	97,6	62 690	87,0
Zlínský	180	52 401	96,2	32 401	99,0	77 792	81,7
Moravskoslezský	238	106 175	97,8	32 817	98,0	223 596	80,5

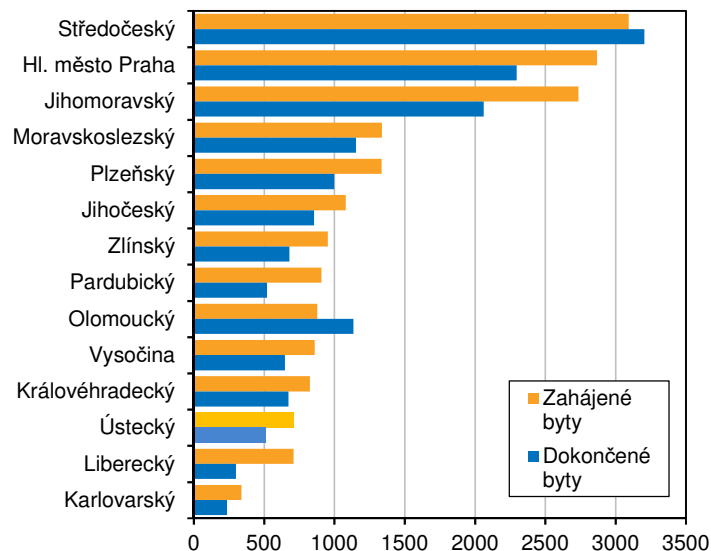
Pozn.: sekce CZ-NACE B, C, D = Těžba a dobývání, Zpracovatelský průmysl a Výroba a rozvod elektřiny, plynu, tepla a klimatizovaného vzduchu

Průměrná hrubá měsíční mzda podle krajů

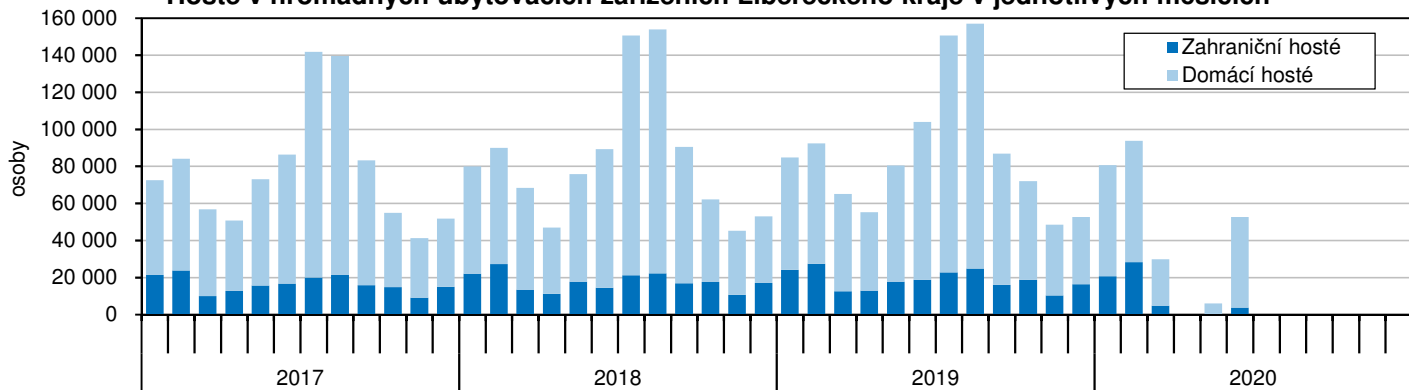
(subjekty se sídlem v kraji, osoby přepočtené na plně zaměstnané)



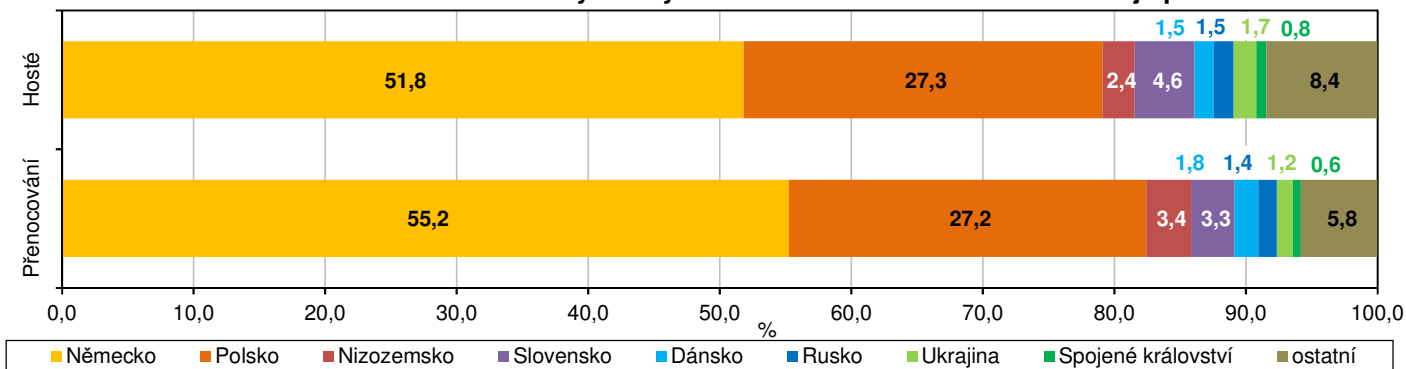
Bytová výstavba podle krajů



Hosté v hromadných ubytovacích zařízeních Libereckého kraje v jednotlivých měsících



Podíl zahraničních hostů v hromadných ubytovacích zařízeních Libereckého kraje podle zemí



Základní ukazatele stavebních podniků

(subjekty se sídlem v kraji s 50 a více zaměstnanci)

	Průměrný evidenční počet zaměstnanců		Průměrná hrubá měsíční mzda zaměstnance		Produktivita práce ze ZSV celkem	
	skutečnost (fyz. osoby)	index 2020/2019	skutečnost (Kč)	index 2020/2019	skutečnost (tis. Kč b.c.)	index 2020/2019
Česká republika	74 580	100,7	38 391	102,9	976	107,8
Liberecký kraj	1 365	92,2	33 183	99,8	811	84,6

dokončení

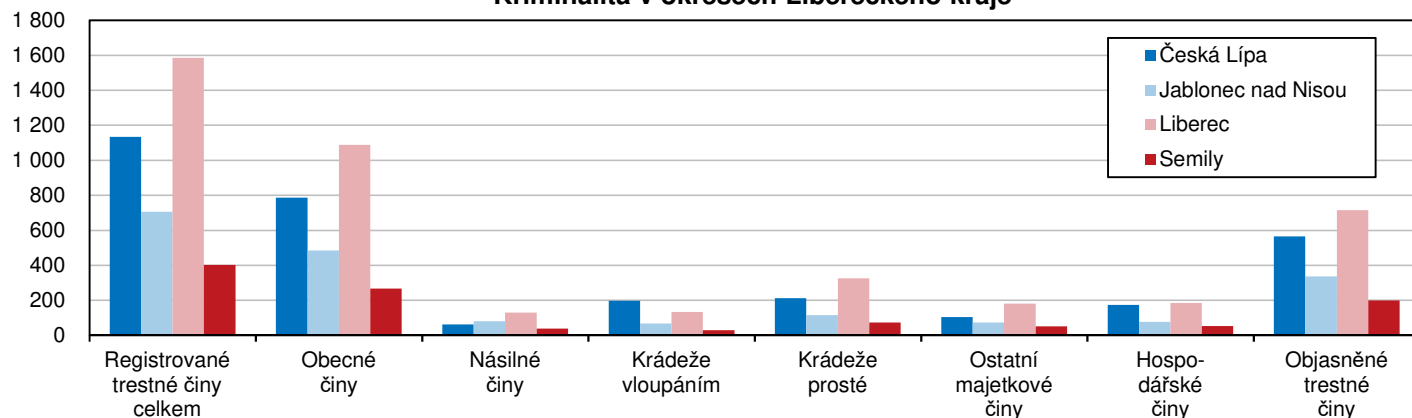
	Základní stavební výroba (ZSV)		z toho v tuzemsku			
			pozemní stavitelství		inženýrské stavitelství	
	skutečnost (mil. Kč b.c.)	index 2020/2019	skutečnost (mil. Kč b.c.)	index 2020/2019	skutečnost (mil. Kč b.c.)	index 2020/2019
Česká republika	72 810	108,6	28 960	105,9	40 115	115,7
Liberecký kraj	1 107	78,1	594	88,8	512	87,8

Kriminalita podle krajů

Pramen: Policejní prezidium ČR
(předběžné údaje)

	Registrované trestné činy	z toho					hospo- dářské činy	Objasněné trestné činy
		obecné činy	z toho			ostatní majetkové činy		
			násilné činy	krádeže vloupáním	krádeže prosté			
Česká republika	89 314	65 646	6 450	10 899	24 264	9 277	10 414	34 937
v tom kraje:								
Hl. m. Praha	19 965	16 159	713	2 460	8 377	2 287	2 570	3 760
Středočeský	9 287	6 894	650	1 543	2 118	990	778	3 406
Jihočeský	4 450	2 949	457	420	748	497	644	2 322
Plzeňský	4 754	3 500	366	723	1 178	401	455	1 697
Karlovarský	2 521	1 801	177	361	563	192	231	1 276
Ústecký	8 194	5 915	695	948	1 994	712	873	4 305
Liberecký	3 826	2 622	310	422	723	405	485	1 812
Královéhradecký	3 131	2 076	285	245	559	336	442	1 629
Pardubický	2 763	1 849	201	206	539	281	319	1 397
Vysočina	2 588	1 747	261	213	413	271	325	1 415
Jihomoravský	9 572	7 140	663	1 321	2 419	1 200	1 136	3 140
Olomoucký	4 440	2 994	423	386	910	474	571	2 126
Zlínský	3 012	1 889	289	263	545	284	422	1 863
Moravskoslezský	10 811	8 111	960	1 388	3 178	947	1 163	4 789

Kriminalita v okresech Libereckého kraje



Požáry podle krajů

Pramen: Hasičský záchranný sbor ČR

	Požáry			Přímá škoda		Uchráněné hodnoty celkem (tis. Kč)	Usmrcené osoby		Zraněné osoby
	celkem	index 2020/2019	na 1000 obyvatel	celkem (tis. Kč)	na 1 požár (Kč)		celkem	z toho v přímé souvlosti	
Česká republika	9 822	95,4	0,9	1 155 649,1	117,7	9 059 949,4	61	50	697
v tom kraje:									
Hl. m. Praha	946	86,7	0,7	50 613,0	53,5	61 816,0	3	3	91
Středočeský	1 395	89,8	1,0	226 075,0	162,1	4 495 496,0	7	5	93
Jihočeský	634	93,5	1,0	30 834,0	48,6	175 455,4	1	1	23
Plzeňský	564	97,7	1,0	94 645,1	167,8	720 625,8	1	1	19
Karlovarský	368	97,6	1,3	67 645,2	183,8	107 242,3	1	-	23
Ústecký	1 080	91,1	1,3	96 991,3	89,8	402 537,0	11	11	109
Liberecký	512	103,0	1,2	17 530,3	34,2	344 452,3	2	1	49
Královéhradecký	453	87,6	0,8	180 329,7	398,1	666 531,0	7	3	32
Pardubický	402	98,8	0,8	31 019,6	77,2	227 281,0	2	1	36
Vysočina	633	111,4	1,2	66 387,6	104,9	440 429,0	3	3	26
Jihomoravský	853	90,5	0,7	110 099,1	129,1	360 892,0	9	8	57
Olomoucký	472	95,2	0,7	44 389,2	94,0	177 992,9	-	-	42
Zlínský	431	112,8	0,7	29 904,3	69,4	203 539,0	4	3	27
Moravskoslezský	1 079	105,6	0,9	109 185,7	101,2	675 659,7	10	10	70

Pozn.: Jedná se o předběžné údaje.