

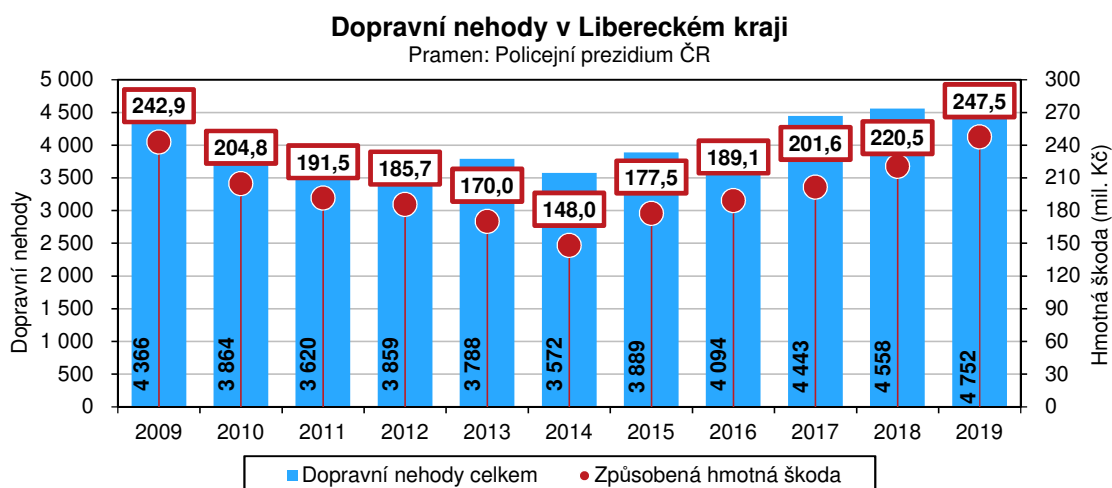
## KOMENTÁŘ

19. 2. 2020

### Dopravní nehody v Libereckém kraji v roce 2019

Na silnicích Libereckého kraje se v roce 2019 stalo 4 752 dopravních nehod, u více než jedné pětiny byly vykázány následky na zdraví nebo životě. Na 1 000 dopravních nehod připadlo 2,5 usmrcených, závažnost nehod byla mezi kraji České republiky druhá nejnižší.

Uvedený počet dopravních nehod v Libereckém kraji v roce 2019 představuje 4,4 % z celkového republikového počtu 107 572 nehod a mezi kraji se jednalo o 6. nejnižší počet nehod. Nejvíce dopravních nehod bylo zaznamenáno na území Hlavního města Prahy (21 458 nehod, tj. 19,9 % republikového úhrnu), následoval Středočeský kraj s 16 014 nehodami a 14,9% podílem. Naopak nejméně dopravních nehod bylo evidováno na silnicích Karlovarského (2 620 nehod, 2,4 %).



Meziroční nárůst nehodovosti vykázala většina krajů. Nejvyšší absolutní přírůstek byl zaznamenán ve Středočeském kraji (+1 148 nehod), relativní v Plzeňském kraji (+11,4 %). V Libereckém kraji se počet nehod zvýšil o 194 událostí, relativně o 4,3 %. K poklesu počtu dopravních nehod meziročně došlo v Hlavním městě Praze (-1 309 událostí, tj. -5,7 %) a také v Karlovarském kraji (-357 nehod, -12,0 %).

Více než 60 % nehod v našem kraji bylo způsobeno v obci. Nesprávným způsobem jízdy bylo zapříčiněno 51,5 % nehod, řidiči nepřizpůsobili rychlost u 14,3 % případů, přednost v jízdě nedali v 7,8 % případů. Nejčastějším viníkem jsou řidiči motorového vozidla, kteří zapříčinili 72,3 % nehod. U téměř 22 % nehod došlo ke střetu s lesním či domácím zvířetem, u 1,0 % dopravních nehod byl viníkem chodec. Nejvíce dopravních nehod šetřili policisté v říjnu (456 událostí, 9,6 % z celkového počtu). Pod vlivem alkoholu bylo způsobeno 220 havárií (meziročně méně o 13,4 %), ve dvou třetinách těchto nehod byl u viníka naměřen obsah alkoholu v krvi ve výši 1,5 ‰ a více.

## KOMENTÁŘ

U dalších 25 nehod (0,5 %) byl viník pod vlivem drog, 6 nehod bylo způsobeno pod vlivem alkoholu a drog.

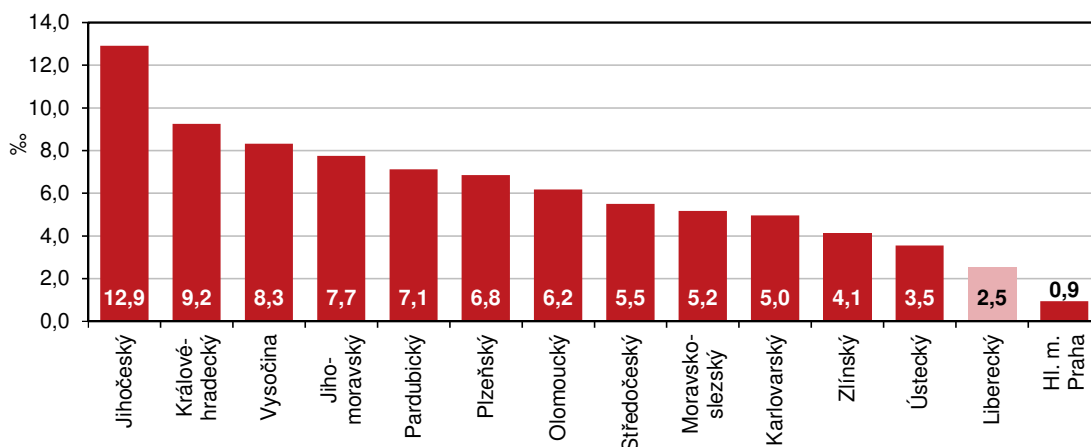
Počet nehod s následky na zdraví nebo životě (tzn. osobních nehod) se v Libereckém kraji v roce 2019 meziročně snížil o 8,2 % na 989 havárií. O život v důsledku dopravní nehody přišlo 12 osob, tj. meziročně méně o 9 osob a z dlouhodobého pohledu nejméně od roku 1996. Celkově bylo zraněno 1 216 osob (meziročně méně o 9,5 %), v tom 1 140 lehce (-8,7 %) a 76 těžce (-19,12 %).

Závažnost nehod na území Libereckého kraje, měřená počtem zemřelých na 1 000 dopravních nehod, byla v rámci krajů České republiky 2. nejnižší a činí 2,5 usmrcených. Nejlepší bilanci z tohoto pohledu mělo Hlavní město Praha (0,9 zemřelých), nejhorší Jihočeský kraj (12,9 usmrcených).

### Závažnost dopravních nehod podle krajů v roce 2019

(počet zemřelých na 1 000 dopravních nehod)

Pramen: Policejní prezidium ČR

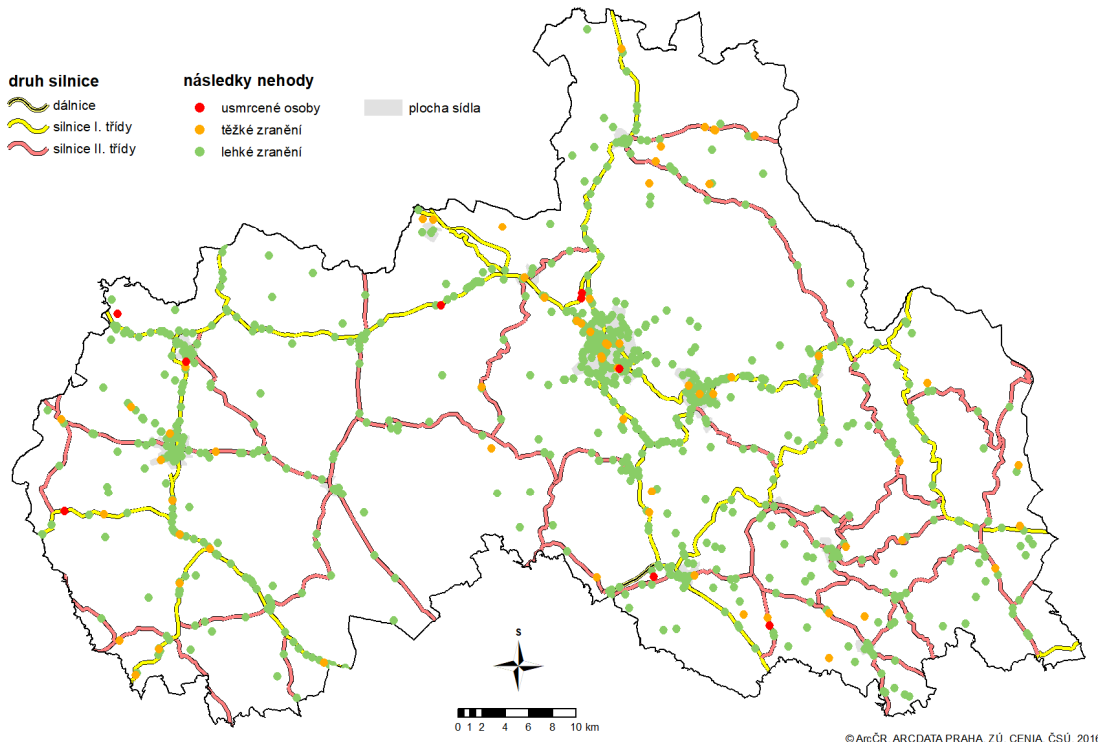


Věcné škody způsobené při dopravních nehodách v roce 2019 v Libereckém kraji dosáhly částky 247,5 mil. Kč, meziročně více o 12,3 %. Nejvyšší objem škod byl vykázan v Hlavním městě Praze (1 573,5 mil. Kč), nejnižší v Karlovarském kraji (130,8 mil. Kč). Na jednu dopravní nehodu v Libereckém kraji v průměru připadla škoda ve výši 52,1 tis. Kč, což byla mezi kraji České republiky 3. nejnižší hodnota. Nejvyšší průměrná škoda na 1 nehodu byla zaznamenána v Hlavním městě Praze (73,3 tis. Kč) a Jihočeském kraji (73,2 tis. Kč), nejnižší v Karlovarském kraji (49,9 tis. Kč).

Obecními úřady obcí s rozšířenou působností v Libereckém kraji bylo k 31. 12. 2019 v centrálním registru řidičů evidováno 19 827 řidičů, kteří se dopustili přestupku (trestného činu) započítávaného do bodového hodnocení řidiče. Podíl na celkovém počtu registrovaných řidičů dosáhl 7,2 %, tj. 7. nejvyšší hodnota mezi kraji. Nejvyšší podíl „bodovaných“ řidičů byl zjištěn v Moravskoslezském kraji (8,9 %), naopak nejnižší v Hlavním městě Praze (5,1 %).

## KOMENTÁŘ

### Dopravní nehody s následky na životě nebo zdraví v Libereckém kraji v roce 2019



Největší skupinu bodovaných řidičů v kraji tvořili řidiči se 2 registrovanými body (6 535 řidičů, 33,0 %), následovali řidiči se 3 registrovanými body (4 253 řidičů, 21,5 %). Více než 10 % bodovaných řidičů v našem kraji však „nasbíralo“ 12 bodů.

#### Kontakt:

Stanislava Riegerová

**Krajská správa ČSÚ v Liberci**

Oddělení informačních služeb

tel.: 485 238 811

email: [infoservislbc@czso.cz](mailto:infoservislbc@czso.cz)

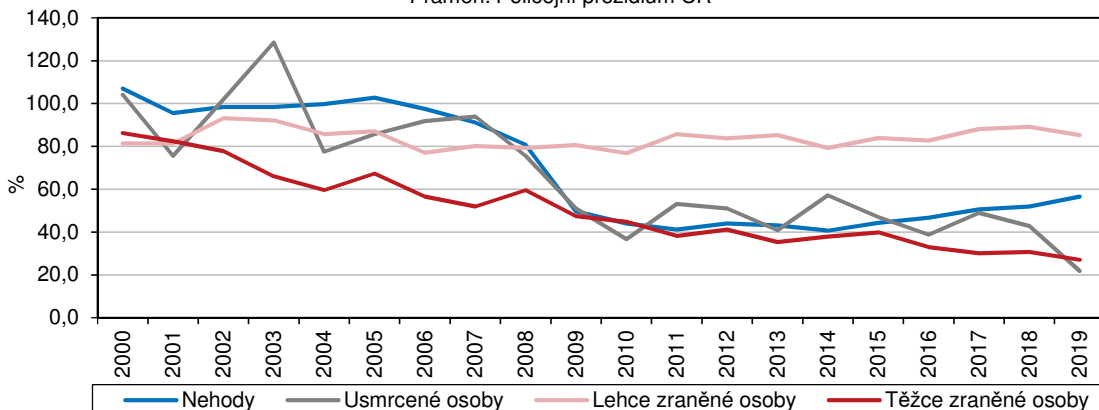
web: [www.liberec.czso.cz](http://www.liberec.czso.cz)

## KOMENTÁŘ

Přílohy:

### Vývoj počtu nehod a jejich následků v Libereckém kraji (rok 1996=100 %)

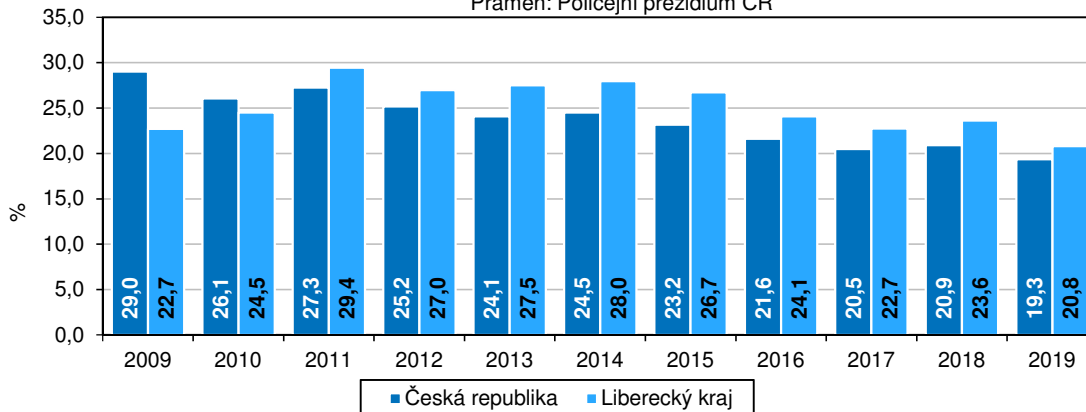
Pramen: Policejní prezidium ČR



Pozn.: od roku 2009 změna metodiky hlášení dopravních nehod Policií ČR

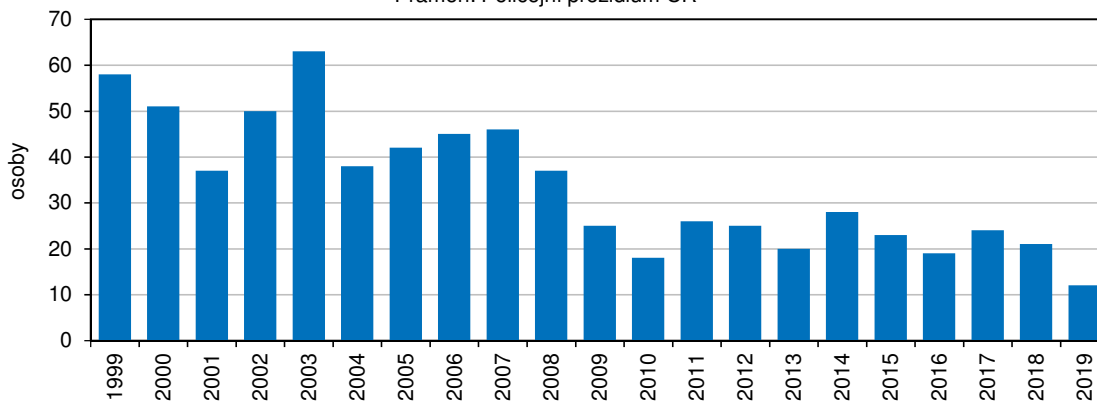
### Podíl nehod s následky na zdraví nebo životě na celkovém počtu dopravních nehod v České republice a Libereckém kraji

Pramen: Policejní prezidium ČR



### Vývoj počtu usmrcených osob při dopravních nehodách v Libereckém kraji

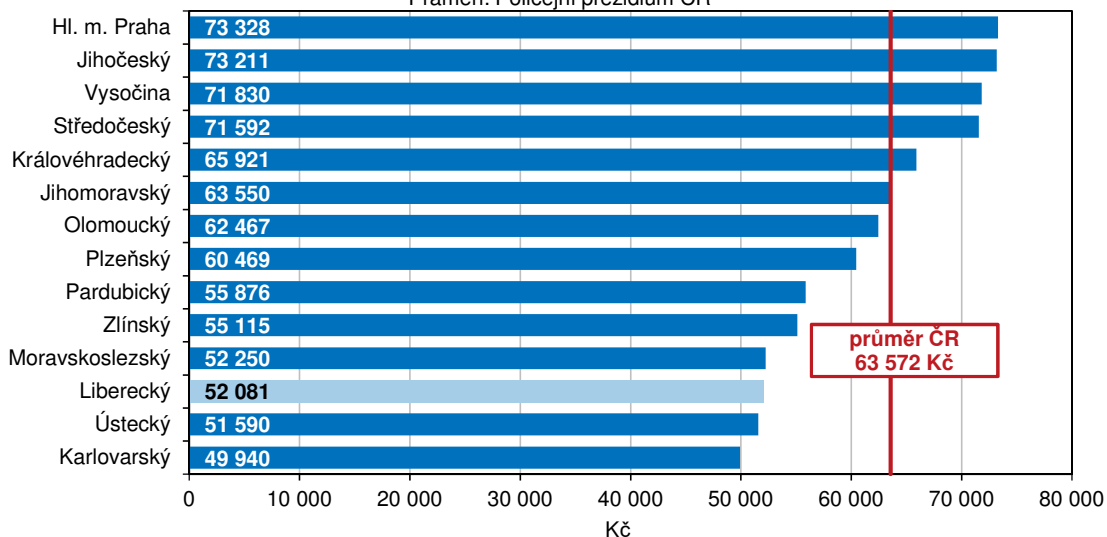
Pramen: Policejní prezidium ČR



## KOMENTÁŘ

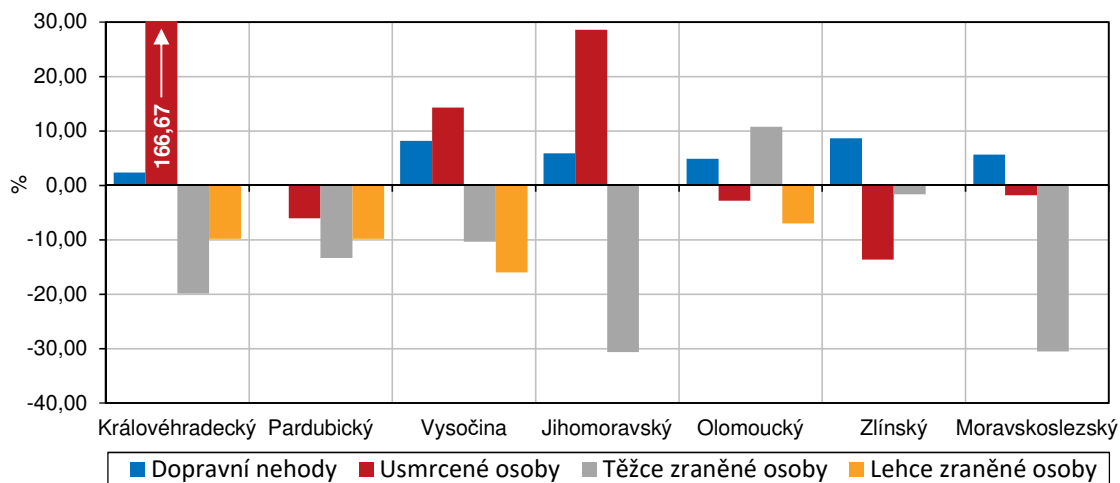
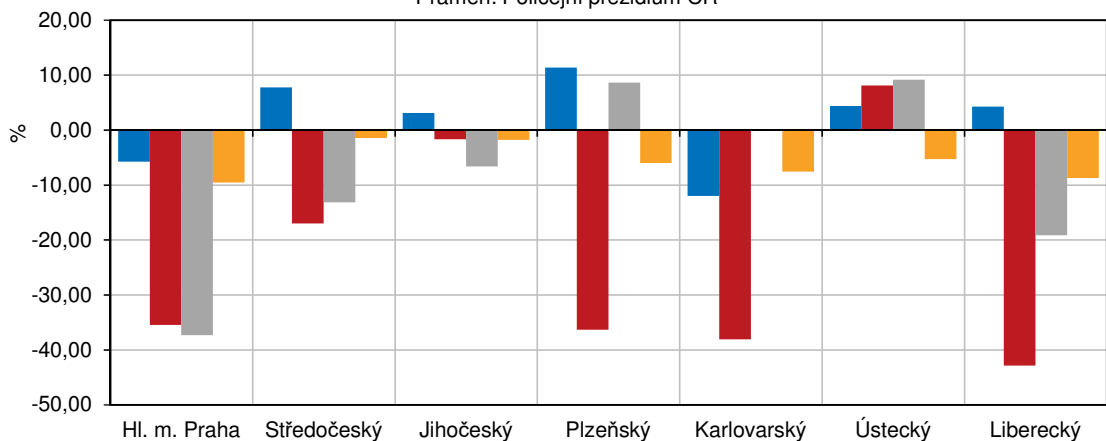
### Průměrná věcná škoda připadající na 1 dopravní nehodu podle krajů v roce 2019

Pramen: Policejní prezidium ČR



### Meziroční změna nehodovosti podle krajů (rok 2019/rok 2018)

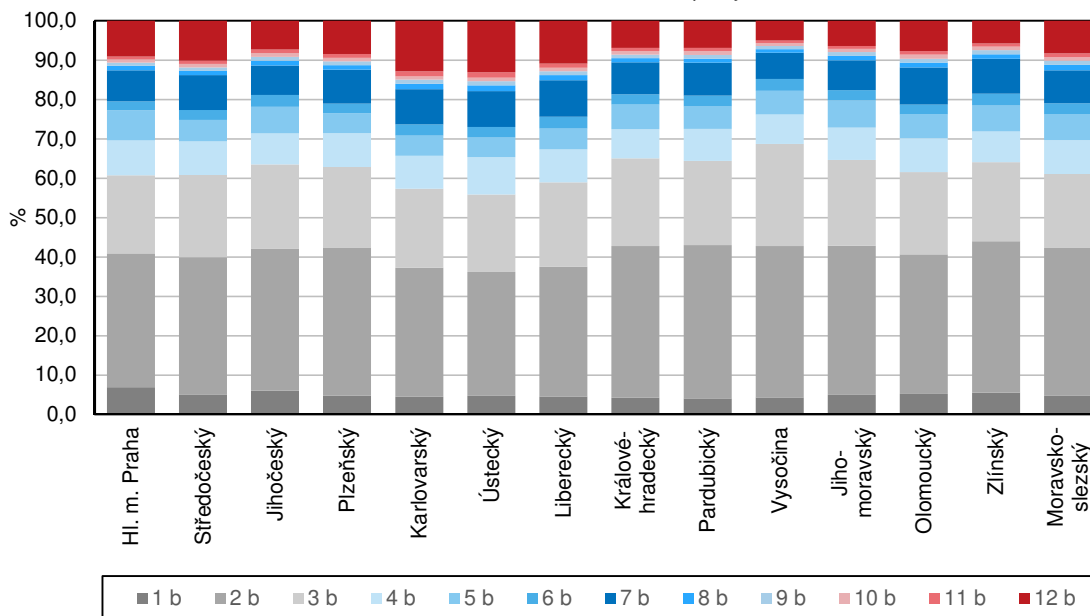
Pramen: Policejní prezidium ČR



## KOMENTÁŘ

### Struktura bodovaných řidičů podle počtu bodů a krajů

Pramen: Ministerstvo dopravy



### Dopravní nehody v Libereckém kraji

Pramen: Policejní prezidium ČR

	2009	2010	2011	2012	2013	2014	2015	2016	2017	2018	2019
<b>Dopravní nehody celkem</b>	<b>4 366</b>	<b>3 864</b>	<b>3 620</b>	<b>3 859</b>	<b>3 788</b>	<b>3 572</b>	<b>3 889</b>	<b>4 094</b>	<b>4 443</b>	<b>4 558</b>	<b>4 752</b>
z toho s následky na zdraví nebo životě	991	947	1 066	1 041	1 042	999	1 040	986	1 010	1 077	989
Zraněné osoby celkem	1 273	1 212	1 316	1 299	1 302	1 225	1 296	1 259	1 325	1 343	1 216
v tom:											
lehce	1 128	1 075	1 199	1 173	1 194	1 109	1 174	1 158	1 233	1 249	1 140
těžce	145	137	117	126	108	116	122	101	92	94	76
Usmrcené osoby <sup>1)</sup>	25	18	26	25	20	28	23	19	24	21	12
Věcná škoda (mil. Kč)	243	205	191	186	170	148	178	189	202	220	247

<sup>1)</sup> do 24 hodin po nehodě

## KOMENTÁŘ

### Dopravní nehody podle krajů v roce 2019

Pramen: Policejní prezidium ČR

	Dopravní nehody			Usmrcené osoby	
	celkem	index 2019/2018	z toho s následky na životě a zdraví	celkem	index 2019/2018
<b>Česká republika</b>	<b>107 572</b>	<b>102,7</b>	<b>20 806</b>	<b>547</b>	<b>96,8</b>
v tom kraje:					
Hl. m. Praha	21 458	94,3	1 760	20	64,5
Středočeský	16 014	107,7	2 847	88	83,0
Jihočeský	4 495	103,1	1 715	58	98,3
Plzeňský	4 091	111,4	1 340	28	63,6
Karlovarský	2 620	88,0	496	13	61,9
Ústecký	11 292	104,4	1 548	40	108,1
<b>Liberecký</b>	<b>4 752</b>	<b>104,3</b>	<b>989</b>	<b>12</b>	<b>57,1</b>
Královéhradecký	5 191	102,3	1 113	48	266,7
Pardubický	4 358	100,2	1 202	31	93,9
Vysočina	4 810	108,1	1 034	40	114,3
Jihomoravský	8 141	105,9	2 350	63	128,6
Olomoucký	5 508	104,9	1 223	34	97,1
Zlínský	4 592	108,6	1 200	19	86,4
Moravskoslezský	10 250	105,6	1 989	53	98,2

Dokončení

	Zraněné osoby	v tom		Hmotná škoda (mil. Kč)	
		těžce	lehce	celkem	index 2019/2018
<b>Česká republika</b>	<b>26 045</b>	<b>2 110</b>	<b>23 935</b>	<b>6 838,6</b>	<b>104,4</b>
v tom kraje:					
Hl. m. Praha	2 072	114	1 958	1 573,5	96,7
Středočeský	3 645	350	3 295	1 146,5	113,5
Jihočeský	2 170	239	1 931	329,1	91,4
Plzeňský	1 727	101	1 626	247,4	99,7
Karlovarský	611	60	551	130,8	90,5
Ústecký	2 026	203	1 823	582,6	111,0
<b>Liberecký</b>	<b>1 216</b>	<b>76</b>	<b>1 140</b>	<b>247,5</b>	<b>112,3</b>
Královéhradecký	1 343	141	1 202	342,2	108,5
Pardubický	1 509	123	1 386	243,5	96,9
Vysočina	1 374	104	1 270	345,5	108,8
Jihomoravský	2 998	226	2 772	517,4	104,5
Olomoucký	1 485	103	1 382	344,1	115,8
Zlínský	1 501	120	1 381	253,1	116,4
Moravskoslezský	2 368	150	2 218	535,6	103,3