

# VÝSLEDKY VOLEB DO EVROPSKÉHO PARLAMENTU

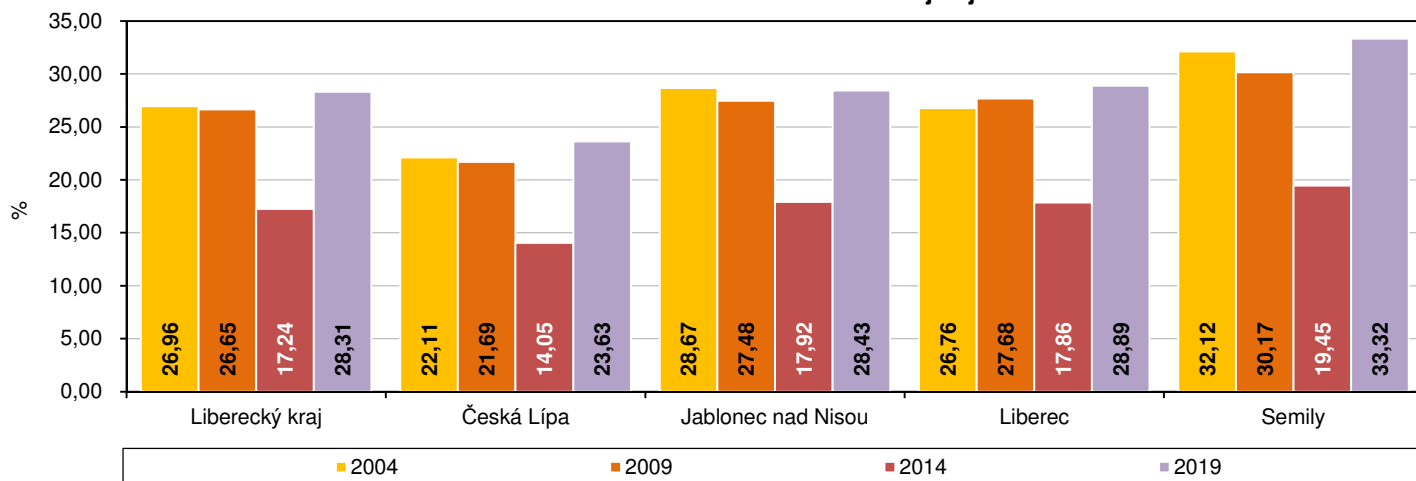
LIBERECKÝ KRAJ

24. a 25. května 2019

## Účast voličů ve volbách podle krajů

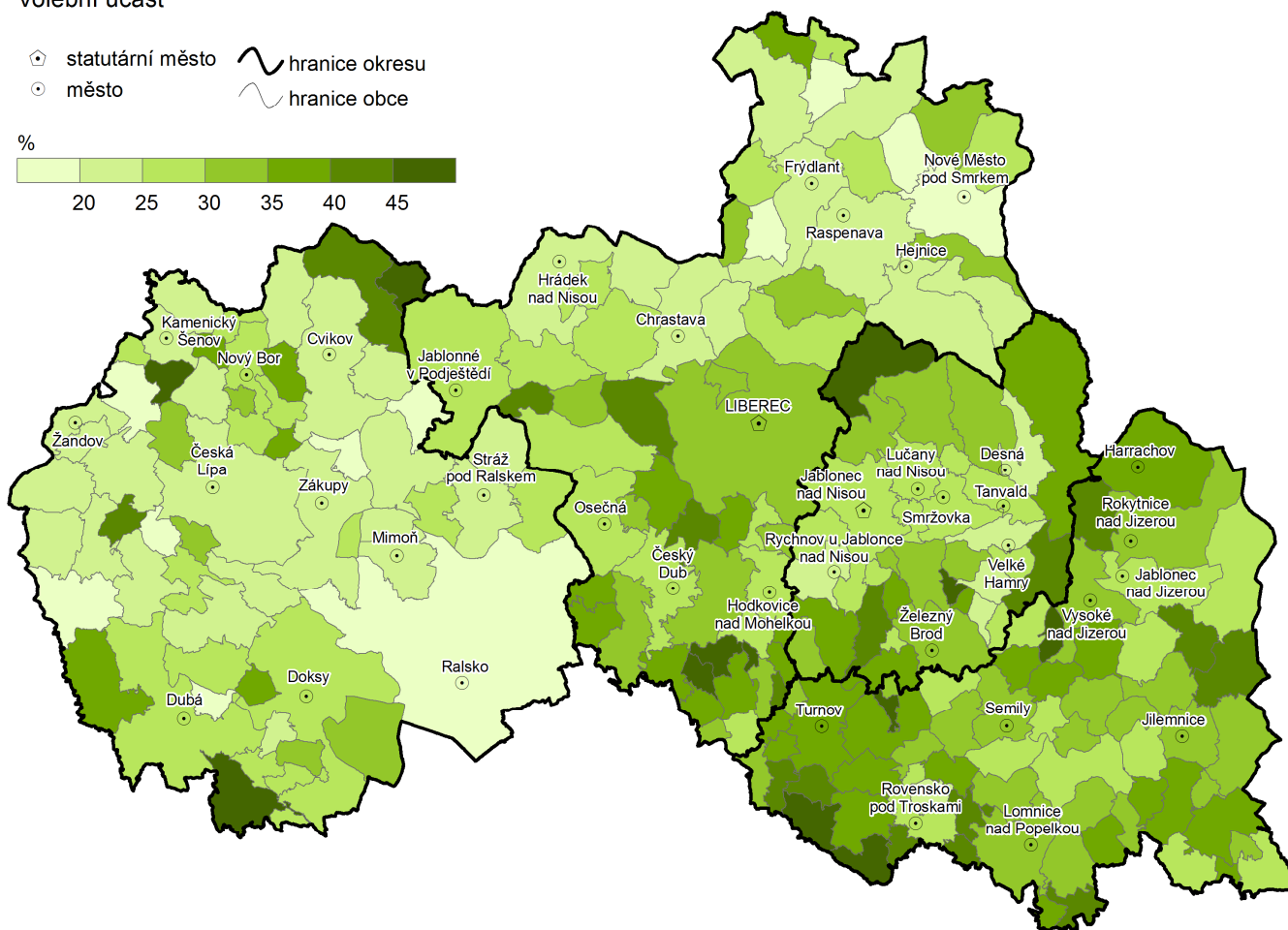
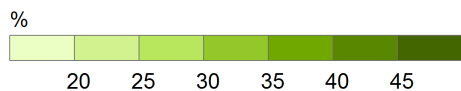
	Volební okrsky	Zapsaní voliči	Vydané obálky	Volební účast (%)	Odevzdané obálky	Platné hlasy	Podíl platných hlasů (%)
<b>Česká republika</b>	<b>14 766</b>	<b>8 316 737</b>	<b>2 388 304</b>	<b>28,72</b>	<b>2 387 378</b>	<b>2 370 765</b>	<b>99,30</b>
v tom kraje:							
Hl. město Praha	1 116	907 999	347 892	38,31	347 714	345 558	99,38
Středočeský	2 063	1 036 947	313 669	30,25	313 578	311 493	99,34
Jihočeský	1 260	511 773	148 345	28,99	148 288	147 224	99,28
Plzeňský	1 087	453 212	126 726	27,96	126 691	125 754	99,26
Karlovarský	344	232 989	54 028	23,19	54 004	53 535	99,13
Ústecký	1 045	648 317	142 869	22,04	142 810	141 720	99,24
<b>Liberecký</b>	<b>583</b>	<b>348 118</b>	<b>98 555</b>	<b>28,31</b>	<b>98 517</b>	<b>97 800</b>	<b>99,27</b>
Královéhradecký	927	441 611	133 859	30,31	133 815	132 761	99,21
Pardubický	876	410 354	118 232	28,81	118 172	117 292	99,26
Vysočina	1 137	409 780	121 240	29,59	121 216	120 408	99,33
Jihomoravský	1 404	947 994	280 027	29,54	279 886	278 155	99,38
Olomoucký	932	511 768	135 217	26,42	135 152	134 219	99,31
Zlínský	685	474 868	134 600	28,34	134 571	133 757	99,40
Moravskoslezský	1 307	981 007	233 045	23,76	232 964	231 089	99,20

## Účast voličů ve volbách v Libereckém kraji a jeho okresech



## Volební účast

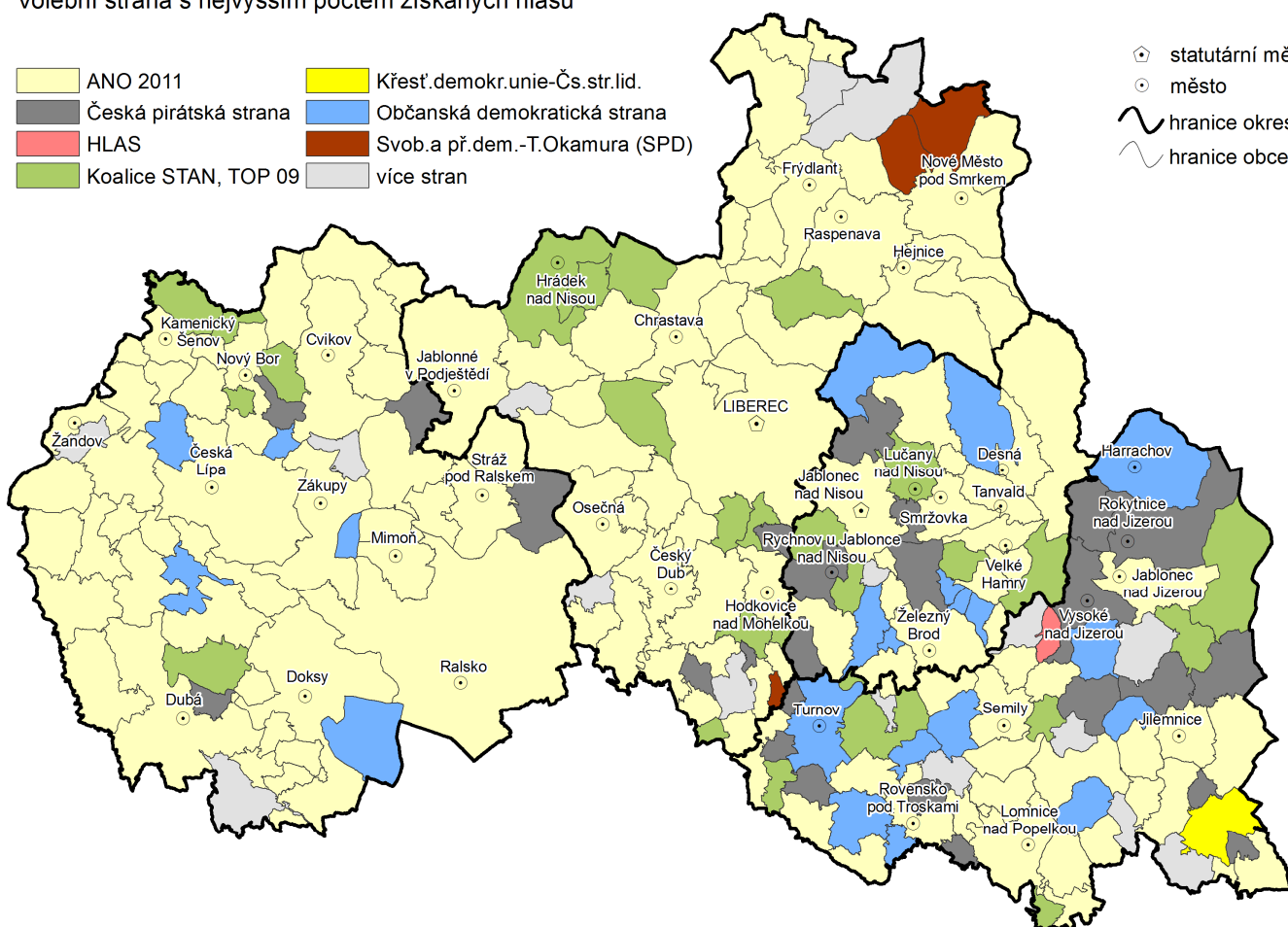
- ⬮ statutární město
- ⬮ město
- ~ hranice okresu
- ~ hranice obce



## Volební strana s nejvyšším počtem získaných hlasů

- |   |  |
|---|--|
| <span style="display: inline-block; width: 15px; height: 10px; background-color: #ffffcc; border: 1px solid black;"></span> ANO 2011              | <span style="display: inline-block; width: 15px; height: 10px; background-color: #ffff00; border: 1px solid black;"></span> Křesť.demokr.unie-Čs.str.lid.  |
| <span style="display: inline-block; width: 15px; height: 10px; background-color: #cccccc; border: 1px solid black;"></span> Česká pirátská strana | <span style="display: inline-block; width: 15px; height: 10px; background-color: #add8e6; border: 1px solid black;"></span> Občanská demokratická strana   |
| <span style="display: inline-block; width: 15px; height: 10px; background-color: #ff0000; border: 1px solid black;"></span> HLAS                  | <span style="display: inline-block; width: 15px; height: 10px; background-color: #800000; border: 1px solid black;"></span> Svob.a př.dem.-T.Okamura (SPD) |
| <span style="display: inline-block; width: 15px; height: 10px; background-color: #90ee90; border: 1px solid black;"></span> Koalice STAN, TOP 09  | <span style="display: inline-block; width: 15px; height: 10px; background-color: #d3d3d3; border: 1px solid black;"></span> více stran                     |

- ⬮ statutární město
- ⬮ město
- ~ hranice okresu
- ~ hranice obce



**Podíly platných hlasů pro volební strany v Libereckém kraji a jeho okresech (%)**

Název volební strany	Liberecký kraj	v tom okres			
		Česká Lípa	Jablonec nad Nisou	Liberec	Semily
<b>Celkem</b>	<b>100,00</b>	<b>100,00</b>	<b>100,00</b>	<b>100,00</b>	<b>100,00</b>
v tom pro stranu:					
Klub angažovaných nestraníků	0,09	0,15	0,09	0,07	0,08
Strana nezávislosti České republiky	0,46	0,55	0,44	0,48	0,36
CESTA ODPOVĚDNÉ SPOLEČNOSTI	0,31	0,32	0,29	0,28	0,39
Národní socialisté	0,06	0,06	0,04	0,04	0,10
Občanská demokratická strana	13,77	12,17	15,54	12,62	15,79
ANO, vytrollíme europarlament	1,66	1,88	1,60	1,71	1,44
Česká strana sociálně demokratická	3,01	3,41	2,71	2,82	3,31
Romská demokratická strana	0,20	0,67	0,04	0,08	0,11
Komunistická strana Čech a Moravy	5,55	7,09	5,23	5,12	5,23
Dělnická strana sociální spravedlnosti - Za národní suverenitu!	0,21	0,25	0,18	0,23	0,17
Sdružení pro republiku - Republikánská strana Československa Miroslava Sládka	0,19	0,21	0,16	0,22	0,13
ROZUMNÍ a Národní demokracie – STOP MIGRACI – NECHCEME EURO	1,06	1,16	1,04	0,94	1,23
Volte Pravý Blok www.cibulka.net (zkrácený název)	0,25	0,29	0,20	0,21	0,31
NE-VOLIM.CZ	0,10	0,08	0,11	0,11	0,08
Pro Česko	0,10	0,12	0,09	0,09	0,11
Vědci pro Českou republiku	0,88	0,84	0,89	0,90	0,88
PATRIOTI PRO NEUTRALITU	0,03	0,06	0,01	0,02	0,06
JSI PRO? Jistota Solidarita Investice pro budoucnost	0,02	0,03	0,02	0,02	0,03
PRO Zdraví a Sport	0,38	0,37	0,36	0,38	0,42
Moravské zemské hnutí	0,03	0,04	0,03	0,04	0,03
Česká Suverenita	0,11	0,15	0,11	0,11	0,09
TVŮJ KANDIDÁT	0,07	0,16	0,06	0,05	0,04
HLAS	3,21	2,02	5,76	2,74	2,72
Svobodní, Liberland a Radostné Česko – ODEJDEME BEZ PLACENÍ	0,60	0,40	0,58	0,66	0,70
STAROSTOVÉ (STAN) s regionálními partnery a TOP 09	13,93	11,37	11,77	16,21	14,15
Česká pirátská strana	14,92	13,36	16,14	14,62	15,79
Svoboda a přímá demokracie - Tomio Okamura (SPD)	10,52	12,02	10,78	10,44	8,93
ALIANCE NÁRODNÍCH SIL	0,10	0,17	0,07	0,09	0,07
ANO 2011	22,40	25,98	20,53	23,32	19,01
Agrární demokratická strana	0,14	0,17	0,07	0,14	0,19
Moravané	0,05	0,04	0,07	0,04	0,04
PRVNÍ REPUBLIKA	0,12	0,08	0,11	0,16	0,07
Demokratická strana zelených - ZA PRÁVA ZVÍŘAT	0,71	0,74	0,70	0,79	0,56
BEZPEČNOST, ODPOVĚDNOST, SOLIDARITA	0,15	0,16	0,21	0,12	0,12
Strana soukromníků České republiky a NEZÁVISLÍ s podporou Občanské demokratické aliance a profesních společenstev	0,30	0,34	0,22	0,23	0,47
Evropa společně	0,62	0,46	0,68	0,70	0,57
KONZERVATIVNÍ ALTERNATIVA	0,00	-	0,01	0,01	0,00
Křesťanská a demokratická unie - Československá strana lidová	3,00	2,02	2,30	2,54	5,60
Alternativa pro Českou republiku 2017	0,47	0,44	0,52	0,46	0,46

## Zajímavosti z výsledků voleb

### Obce a okrsky s nejvyšší volební účastí

	Okres	Volební účast (%)
<b>OBCE</b>		
Kropach	Česká Lípa	57,14
Vlastibořice	Liberec	50,97
Soběslavice	Liberec	50,00
Roztoky u Semil	Semily	
<b>OKRSKY</b>		
Zlatá Olešnice č. 3	Jablonec nad Nisou	63,16
Kropach	Česká Lípa	57,14
Jestřabí v Krkonoších	Semily	55,56

### Obce a okrsky s nejnižší volební účastí

	Okres	Volební účast (%)
<b>OBCE</b>		
Dolní Řasnice	Liberec	12,26
Vrchovany	Česká Lípa	13,79
Ralsko	Česká Lípa	15,63
<b>OKRSKY</b>		
Vysoké nad Jizerou č. 5	Semily	6,67
Jablonec nad Nisou č. 1	Jablonec nad Nisou	7,42
Liberec č. 1	Liberec	7,58

### Okrsky s nejvyšším počtem zvolených stran

	Okres	Počet stran
Jablonec nad Nisou č. 41	Jablonec nad Nisou	29
Liberec č. 4	Liberec	28
Stráž pod Ralskem č. 3	Česká Lípa	28

### Okrsky s nejnižším počtem zvolených stran

	Okres	Počet stran
Vysoké nad Jizerou č. 5	Semily	2
Zlatá Olešnice č. 2	Jablonec nad Nisou	4
Jablonec nad Jizerou č. 4	Semily	4

## Přehled poslanců zvolených ve volbách do Evropského parlamentu 24. – 25. května 2019

Pořadí na KL	Jméno	Věk	Politická příslušnost	Přednostní hlasy	Podíl na hlasech pro stranu (%)
<b>5 – Občanská demokratická strana</b>					
1	Ing. Jan Zahradil	56	ODS	51 381	14,89
2	Ing. Evžen Tošenovský	63	ODS	25 644	7,43
3	Ing. Veronika Vrecionová	53	ODS	8 460	2,45
15	RNDr. Alexandr Vondra	57	ODS	29 536	8,56
<b>9 – Komunistická strana Čech a Moravy</b>					
1	Ing. Kateřina Konečná	38	KSČM	38 650	23,47
<b>26 – STAROSTOVÉ (STAN) s regionálními partnery a TOP 09</b>					
1	JUDr. Jiří Pospíšil	43	TOP 09	37 231	13,47
2	JUDr. Stanislav Polčák	39	STAN	25 352	9,17
3	RNDr. Luděk Niedermayer	53	TOP 09	67 430	24,41
<b>27 – Česká pirátská strana</b>					
1	Bc. Marcel Kolaja	38	Piráti	15 398	4,65
2	Bc. Markéta Gregorová	26	Piráti	14 158	4,27
3	Mgr. Mikuláš Peksa	32	Piráti	9 594	2,89
<b>28 – Svoboda a přímá demokracie - Tomio Okamura (SPD)</b>					
1	MUDR. Ivan David, CSc.	66	SPD	33 055	15,25
8	Ing. Hynek Blaško	63	SPD	47 505	21,92
<b>30 – ANO 2011</b>					
1	Dita Charanzová	44	BEZPP	53 924	10,73
2	Martina Dlabajová	42	BEZPP	31 401	6,25
3	Ing. Martin Hlaváček	39	BEZPP	5 948	1,18
4	Ing. Radka Maxová	50	ANO	11 286	2,24
5	Ing. Ondřej Knotek	34	ANO	3 798	0,75
6	Ing. Ondřej Kovařík	38	BEZPP	6 867	1,36
<b>39 – Křesťanská a demokratická unie - Československá strana lidová</b>					
2	Mgr. Tomáš Zdechovský	39	KDU-ČSL	24 823	14,45
3	Ing. Michaela Šojdrová	55	KDU-ČSL	22 649	13,18