

VĚKOVÉ SLOŽENÍ OBYVATEL LIBERECKÉHO KRAJE k 31. 12. 2015

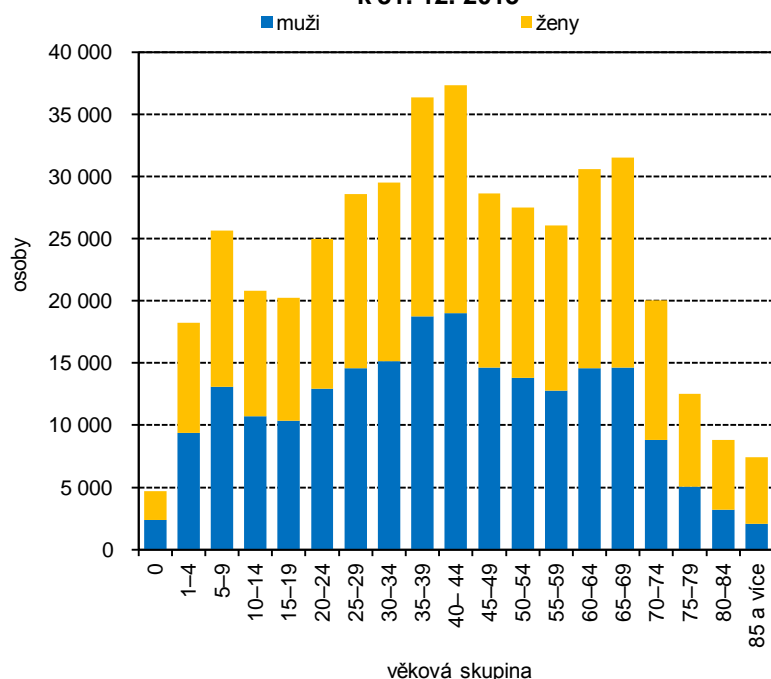
Ke konci roku 2015 žilo na území Libereckého kraje 439 639 obyvatel, tj. 69 406 dětí ve věku 0–14 let (15,8 % obyvatel kraje), 289 890 osob ve věku 15–64 let (65,9 %) a 80 343 obyvatel starších 65 let (18,3 %). Početní meziroční nárůst zaznamenala dětská složka (o 705 osob, tj. 1,0 %) a obyvatelé nad 65 let věku (o 3 025 osob, tj. 3,9 %). Obyvatel v produktivním věku 15–64 let bylo naopak o 2 942 osob (1,0 %) méně.

Průměrný věk obyvatel kraje v roce 2015 činil 41,6 let. Mezi ostatními kraji je to třetí nejnižší věk. Nejmladší obyvatelstvo s průměrným věkem 40,8 let žilo ve Středočeském kraji, nejstarší s věkem 42,5 let pak ve Zlínském a Královéhradeckém kraji. V rámci 215 obcí Libereckého kraje se průměrný věk v roce 2015 pohyboval v rozmezí od 33,8 let (obec Tachov, okres Česká Lípa) do 51,7 let (obec Troskovice, okres Semily).

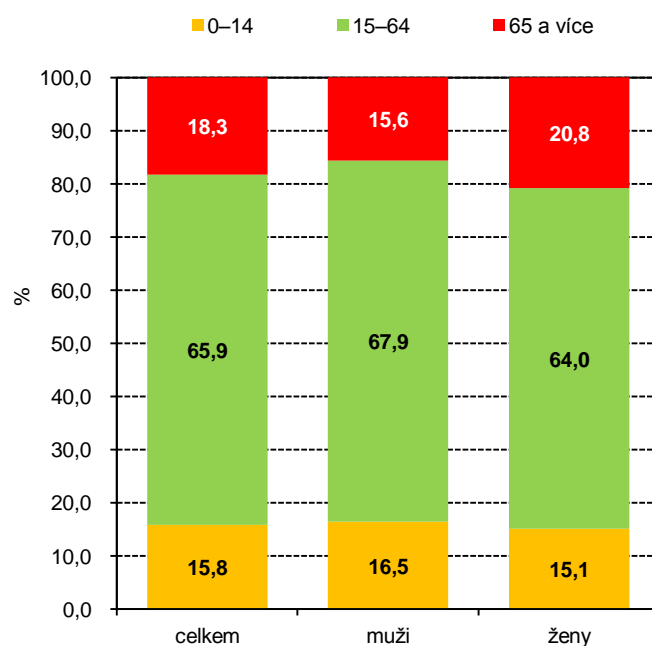
Index stáří (počet osob ve věku 65 a více let na 100 dětí ve věku 0–14 let) od roku 2011, kdy jeho hodnota poprvé překročila pomyslnou hranici 100, neustále roste. Ke konci roku 2015 na 100 dětí připadlo 115,8 seniorů, tj. třetí nejvyšší hodnota v mezikrajském srovnání. Maximální hodnota indexu byla vykázána v Královéhradeckém kraji (129,3), minimální ve Středočeském kraji (100,5), ve kterém byla hodnota 100 překročena vůbec poprvé.

Podle indexu ekonomického zatížení (tj. počet osob ve věku 0–14 let a 65 a více let na 100 osob ve věku 15–64 let) k 31. 12. 2015 připadlo na 100 osob v produktivním věku 51,7 osob "závislých". Nejvyšší hodnoty ukazatel dosáhl v Královéhradeckém (53,3) a nejnižší v Moravskoslezském kraji (49,1), Liberecký kraj obsadil třetí nejhorší pozici.

**Věkové složení obyvatel podle pohlaví
k 31. 12. 2015**

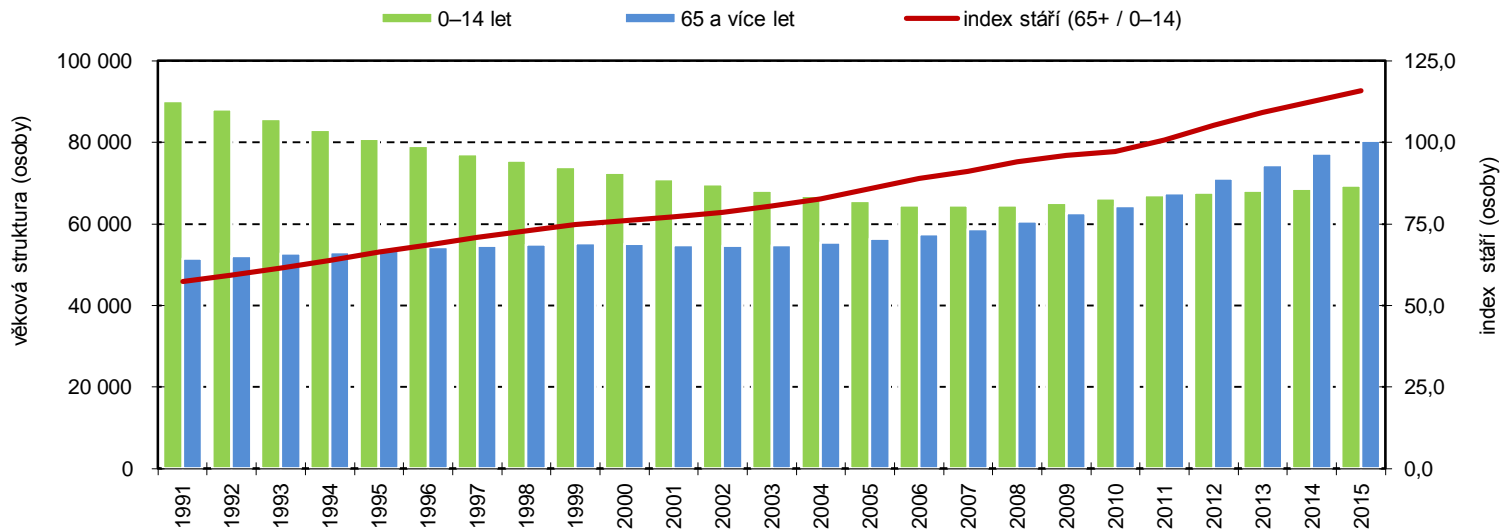


Struktura obyvatel podle hlavních věkových skupin a pohlaví k 31. 12. 2015



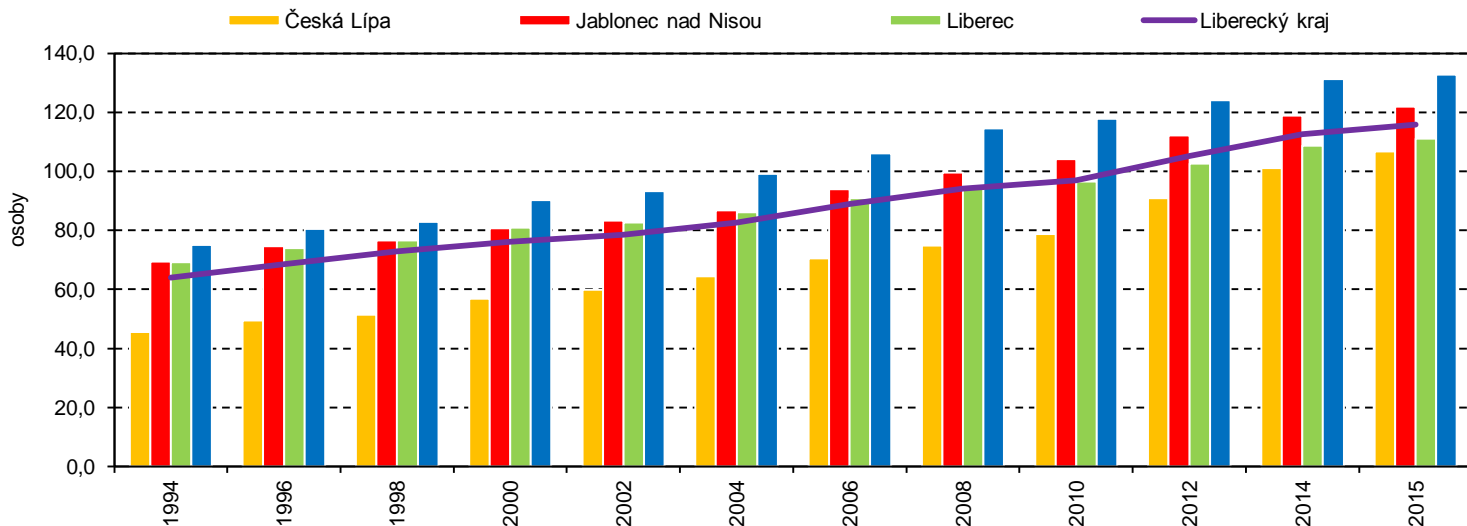
Věková struktura a index stáří v Libereckém kraji

(stav k 31. 12.)

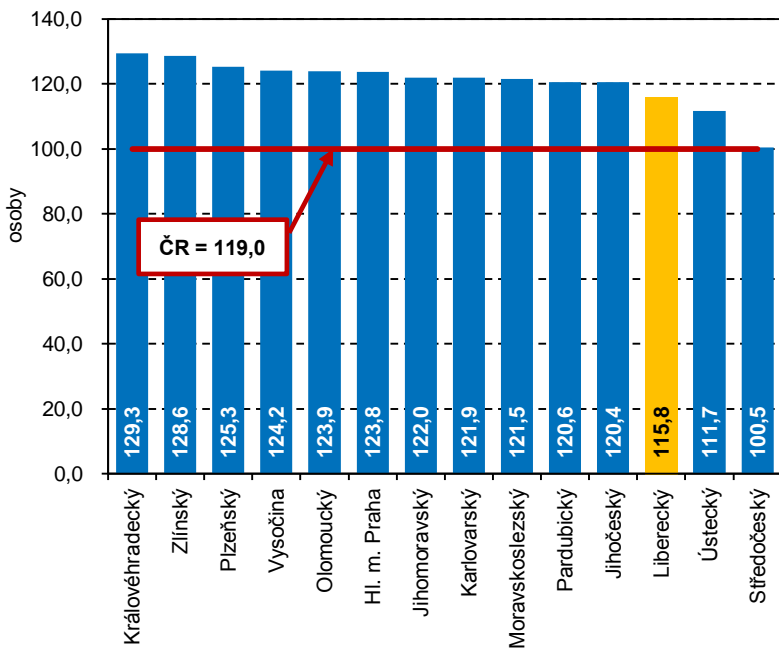


Vývoj indexu stáří podle okresů

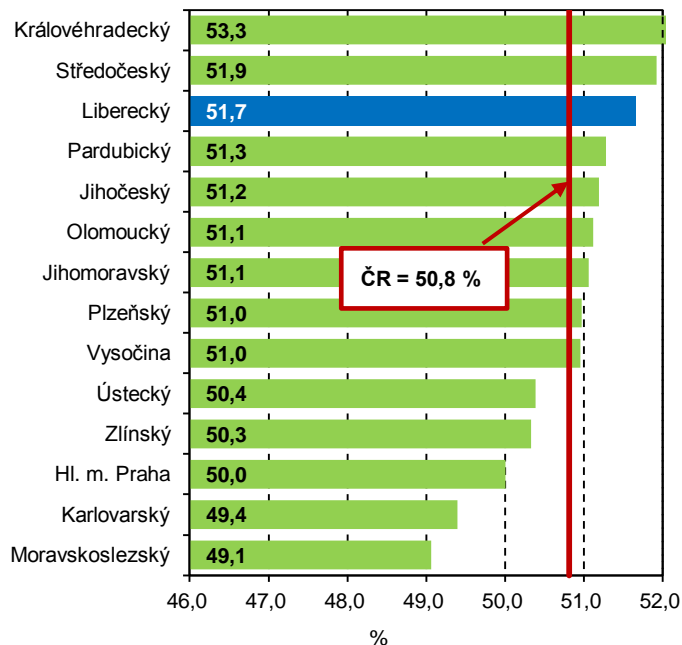
(stav k 31. 12.)



Index stáří podle krajů k 31. 12. 2015

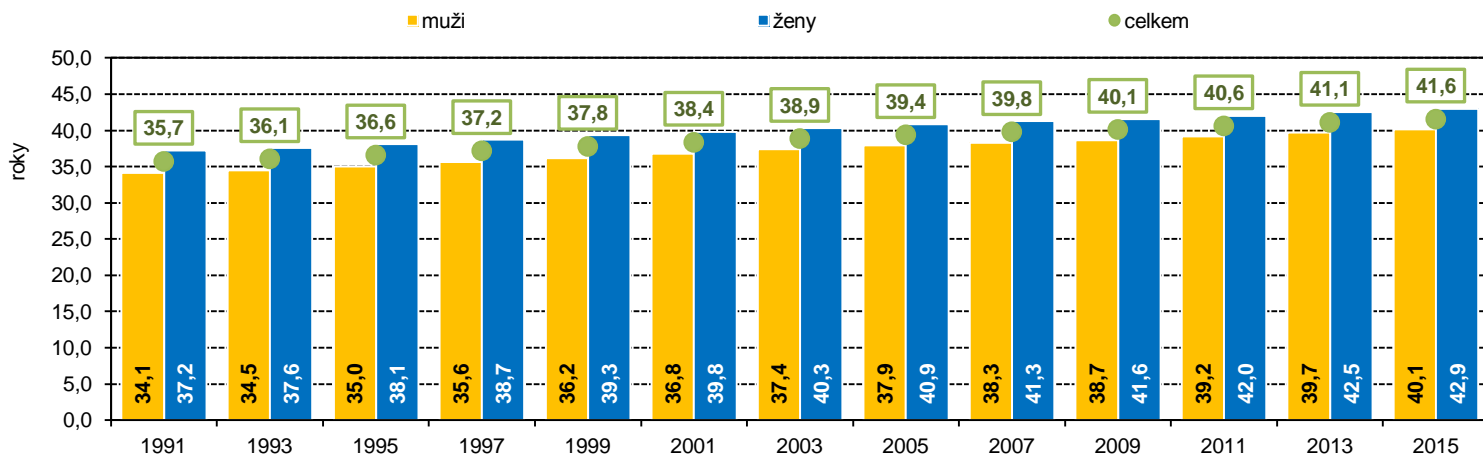


Index ekonomického zatížení podle krajů k 31. 12. 2015

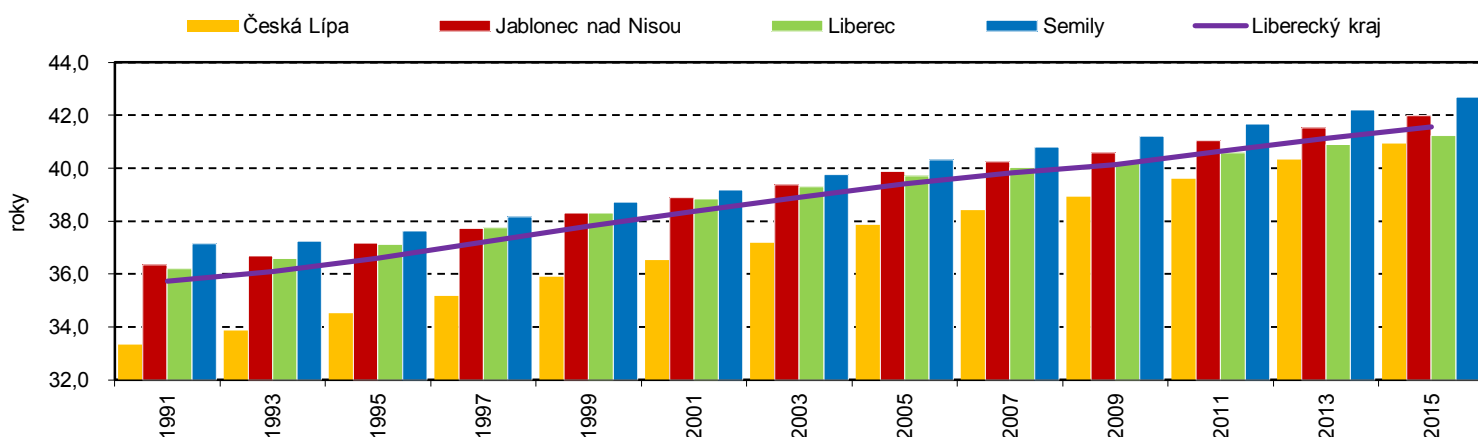


Průměrný věk v Libereckém kraji (k 31. 12.)

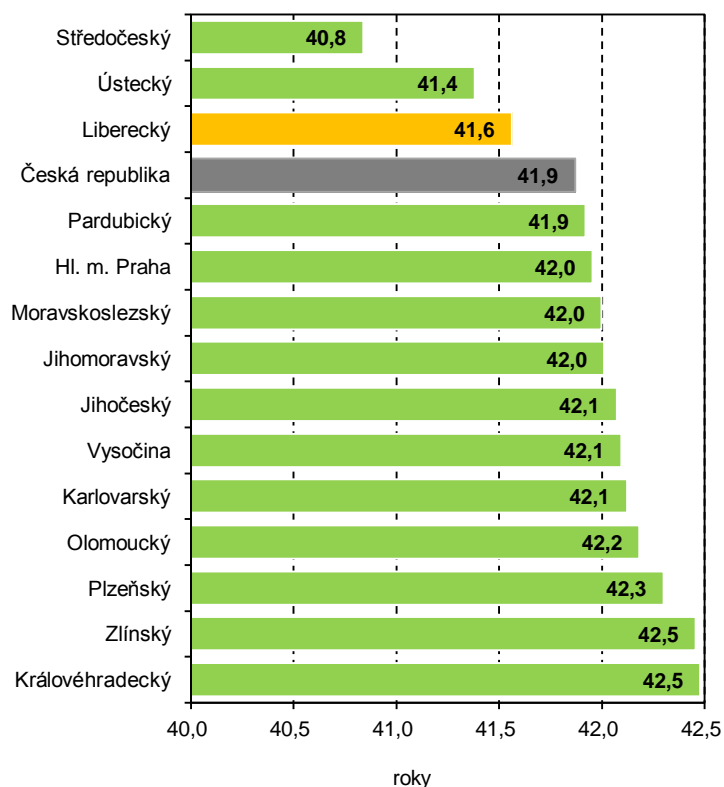
podle pohlaví



podle okresů



Průměrný věk podle krajů k 31. 12. 2015



Obce Libereckého kraje s nejnižším a nejvyšším průměrným věkem k 31. 12. 2015

Název obce	Okres	Počet obyvatel	Průměrný věk
Nejnižší průměrný věk			
1. Tachov	Česká Lípa	226	33,8
2. Šimonovice	Liberec	1 121	35,1
3. Bohatice	Česká Lípa	212	36,4
4. Horní Libchava	Česká Lípa	737	36,6
5. Kacanovy	Semily	218	36,8
6. Pertoltice p. R.	Česká Lípa	391	37,5
7. Sychrov	Liberec	202	37,5
8. Jeřmanice	Liberec	490	37,8
9. Ralsko	Česká Lípa	2 109	37,8
10. Stvolínky	Česká Lípa	339	37,8
Nejvyšší průměrný věk			
1. Troskovice	Semily	103	51,7
2. Vlastiboř	Jablonec n. N.	127	50,7
3. Mařenice	Česká Lípa	335	48,6
4. Roztoky u Semil	Semily	108	48,1
5. Hlavice	Liberec	235	47,8
6. Janovice v Podj.	Liberec	95	47,6
7. Jiřetín pod Bukovou	Jablonec n. N.	489	46,5
8. Radčice	Jablonec n. N.	167	46,2
9. Kropach	Česká Lípa	149	46,1
10. Josefův Důl	Jablonec n. N.	888	45,6

Průměrný věk obyvatel podle obcí Libereckého kraje k 31. 12. 2015

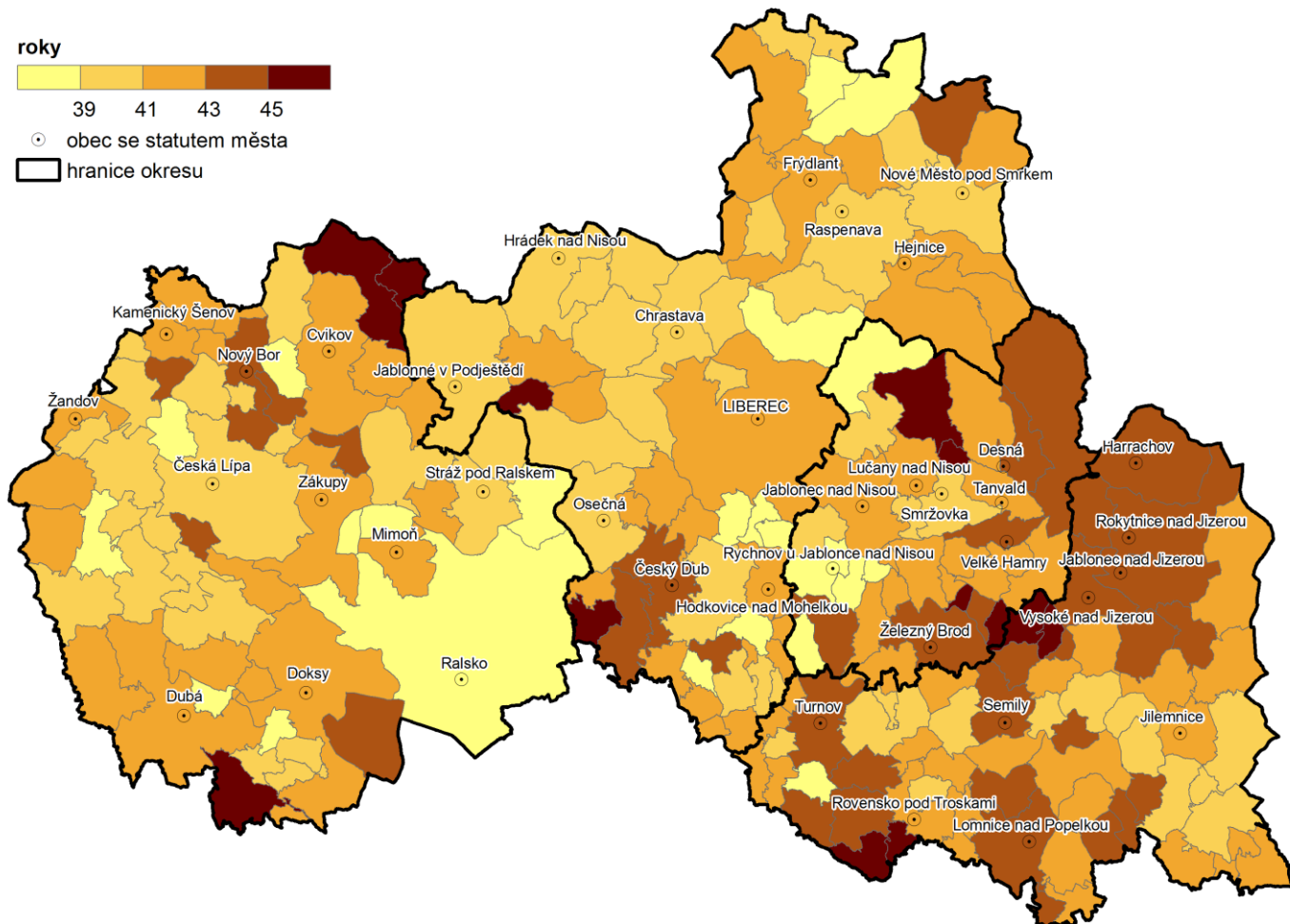
roky



39 41 43 45

○ obec se statutem města

□ hranice okresu



Zajímavosti v obcích Libereckého kraje

	Nejnižší hodnoty			Nejvyšší hodnoty		
	1.	2.	3.	1.	2.	3.
Průměrný věk mužů						
Obec	Tachov (okres Česká Lípa)	Šimonovice (okres Liberec)	Kacanovy (okres Semily) Pertoltice p. R. (okres Česká Lípa)	Troskovice (okres Semily)	Vlastiboř (okres Jablonec n. N.)	Mařenice (okres Česká Lípa)
Hodnota	33,5 let	35,3 let	36,0 let	51,8 let	48,1 let	47,6 let
Průměrný věk žen						
Obec	Tachov (okres Česká Lípa)	Bohatice (okres Česká Lípa)	Šimonovice (okres Liberec)	Vlastiboř (okres Jablonec n. N.)	Roztoky u Semil (okres Semily)	Troskovice (okres Semily)
Hodnota	34,1 let	34,9 let	34,9 let	53,2 let	52,0 let	51,6 let
Podíl obyvatel ve věku 0–14 let						
Obec	Vlastiboř (okres Jablonec n. N.)	Jiřetín pod Bukovou (okres Jablonec n. N.)	Troskovice (okres Semily)	Tachov (okres Česká Lípa)	Kacanovy (okres Semily)	Šimonovice (okres Liberec)
Hodnota	7,1 %	8,6 %	9,7 %	25,7 %	24,3 %	23,2 %
Podíl obyvatel ve věku 15–64 let						
Obec	Blatce (okres Česká Lípa)	Hlavice (okres Liberec)	Radčice (okres Jablonec n. N.)	Žernov (okres Semily)	Čtveřín (okres Liberec)	Luka (okres Česká Lípa)
Hodnota	54,7 %	55,3 %	55,7 %	75,5 %	74,3 %	73,4 %
Podíl obyvatel ve věku 65 a více let						
Obec	Šimonovice (okres Liberec)	Horní Libchava (okres Česká Lípa)	Tachov (okres Česká Lípa)	Hlavice (okres Liberec)	Troskovice (okres Semily)	Blatce (okres Česká Lípa)
Hodnota	8,0 %	9,2 %	9,3 %	32,3 %	30,1 %	29,2 %