

## Odhad sklizně k 15. 8. je oproti červnovému vyšší

Podle odhadu výnosů a sklizně k 15. srpnu očekávají jihočeští zemědělci, že oproti loňské sklizni dosáhnou lepší výsledky u všech základních druhů obilovin s výjimkou ječmene. Podstatně vyšší a téměř rekordní sklizeň předpokládají u řepky, ale u brambor dojde podle odhadu k propadu sklizně.

Ve srovnání s červnovým odhadem, který se týkal základních obilovin a řepky, jsou výsledky srpnového odhadu za tyto plodiny lepší.

**Tab. Odhad sklizně zemědělských plodin v Jihočeském kraji k 15. 8. 2018**

Plodina	Sklizeň (t)				Hektarový výnos (t)				Osevní plocha (ha)			
	2017	odhad 2018	rozdíl	index (%)	2017	odhad 2018	rozdíl	index (%)	2017	2018	rozdíl	index (%)
Základní obiloviny	685 358	693 975	8 618	101,3	5,16	5,31	0,15	102,8	132 818	130 785	-2 033	98,5
Pšenice celkem	432 880	444 399	11 519	102,7	5,49	5,63	0,14	102,6	78 814	78 867	53	100,1
Pšenice ozimá	419 309	434 573	15 264	103,6	5,57	5,67	0,10	101,7	75 227	76 651	1 424	101,9
Pšenice jarní	13 571	9 826	-3 745	72,4	3,78	4,43	0,65	117,2	3 587	2 216	-1 371	61,8
Žito	19 892	21 421	1 529	107,7	5,03	5,18	0,14	102,8	3 952	4 138	186	104,7
Ječmen celkem	164 436	156 214	-8 222	95,0	5,10	5,03	-0,08	98,5	32 223	31 082	-1 141	96,5
Ječmen ozimý	85 572	77 791	-7 780	90,9	5,65	5,01	-0,64	88,7	15 148	15 527	379	102,5
Ječmen jarní	78 864	78 423	-442	99,4	4,62	5,04	0,42	109,2	17 075	15 555	-1 520	91,1
Oves	34 386	35 529	1 143	103,3	3,20	3,87	0,67	121,0	10 761	9 190	-1 572	85,4
Tritikale	33 764	36 412	2 649	107,8	4,78	4,85	0,07	101,5	7 067	7 508	440	106,2
Řepka	126 243	154 630	28 387	122,5	2,87	3,49	0,62	121,5	43 953	44 311	358	100,8
Brambory celkem	102 074	83 360	-18 713	81,7	31,57	26,32	-5,25	83,4	3 234	3 167	-66	97,9

Pozn. Výsledky jsou vypočteny z nezaokrouhlených hodnot

Jihočeští zemědělci očekávají u **všech druhů základních obilovin** ve srovnání s uplynulým desetiletím **nadprůměrné hektarové výnosy**. Odhadované výnosy by měly být vyšší i ve srovnání s minulým rokem, pouze u ječmene ozimého je srpnový odhad o více než 10 % nižší. Předpokládaná úroda ječmene ozimého tak i přes rozšíření ploch nedosáhne o 9 % loňské sklizně. U ječmene jarního se jen těsně nepodaří dosáhnout loňské produkce, když letošní odhadovaný výnos je vyšší, ale osevní plochy jsou menší. Celková **sklizeň ječmene** je odhadována o 5 % nižší, kvůli úbytku ploch a poněkud nižšímu výnosu.

U naší stěžejní obiloviny – pšenice ozimé – se zásluhou vyššího odhadovaného výnosu ve srovnání s rokem 2017 a díky rozšíření osevních ploch očekává v kraji o 4 % větší sklizeň. Pšenice jarní, jejíž výnos se také odhaduje meziročně vyšší, bude sklizeno méně než v roce 2017 kvůli menší výměře. Celková **produkce pšenice** se odhaduje o 3 % vyšší zejména zásluhou lepšího výnosu.

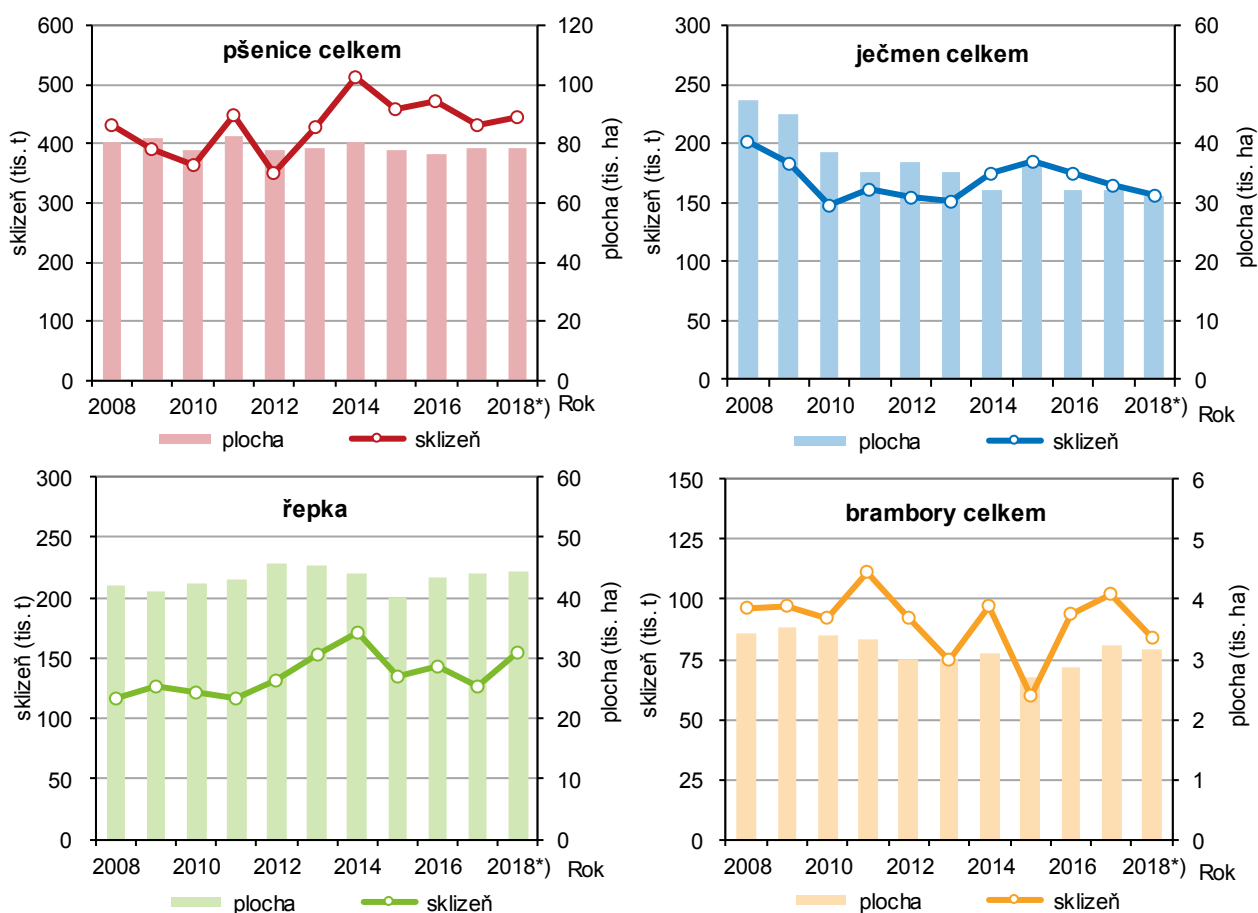
Z dalších druhů základních obilovin se u **žita a tritikale** předpokládá vyšší sklizeň, jak díky rozšíření jejich ploch, tak vlivem lepšího výnosu. U **ovsa** je odhadovaná sklizeň vyšší zásluhou vynikajícího výnosu navzdory výrazně menším osevním plochám. V srpnu odhadované výnosy žita, tritikale a ova jsou v Jihočeském kraji druhé nejvyšší za posledních 15 let.

Celková produkce **základních obilovin** by podle srpnového odhadu měla být o 1 % vyšší než sklizeň roku 2017. I přes úbytek osevních ploch lze tento výsledek připsat zcela na vrub lepšího hektarového výnosu.

Pro **řepku** byl letošní rok příznivý. V kraji odhadovaný výnos je historicky **druhý nejvyšší** po sklizni roku 2014. Díky tomuto výnosu podpořenému mírným rozšířením ploch se očekává druhá nejvyšší sklizeň v historii, která by podle odhadu měla být o 22 % vyšší než loni.

Poprvé byla v letošním roce odhadována sklizeň **brambor, kukuřice na zrno a kukuřice na zeleno a siláž**. Letos se těmito plodinám kvůli suchu nedařilo. Jejich **odhadované výnosy jsou podprůměrné** a oproti loňsku výrazně nižší. U **brambor** jsou navíc plochy proti loňsku poněkud menší, takže se očekává pokles sklizně o 18 %. Úroda **kukuřice na zrno** by díky podstatně větším sklizňovým plochám měla být o 19 % vyšší než loni. U **kukuřice na zeleno a siláž** se celková sklizeň se předpokládá o 7 % nižší.

**Graf Odhad sklizně k 15. 8. 2018 a osevni plochy a sklizeň vybraných zemědělských plodin v letech 2008–2017 za zemědělské podniky Jihočeského kraje**



\*) odhad sklizně k 15. 8. 2018

Na rozdíl od Jihočeského kraje se za zemědělský sektor České republiky očekává podle srpnového odhadu hektarový výnos a sklizeň základních obilovin nižší než loni. U pšenice se očekává pokles sklizně v 10 krajích, v ČR celkem o 4,3 % (-204 tis. tun). Nižší sklizeň ječmene je odhadována v 11 krajích včetně Jihočeského, v celé republice o 4,5 % (-77 tis. tun). U žita, ovsa a tritikale, které jsou pěstovány na mnohem menší ploše než pšenice a ječmen (podíl na celorepublikové výměře základních obilovin představuje 8,5 %) se očekává meziročně vyšší sklizeň. Nárůst sklizně žita odhadují všechny kraje kromě dvou, v ČR celkem by podle odhadu měla být vyšší o 16,5 % (+18 tis. tun). Vyšší produkci ovsa očekávají všechny kraje kromě jednoho, v ČR se předpokládá nárůst o 14,6 % (+21 tis. tun). Vyšší sklizeň tritikale odhadují zemědělci v 8 krajích, celorepublikový odhad je oproti loňské sklizni vyšší o 2,6 % (+5 tis. tun).

Odhadovaná republiková sklizeň řepky je meziročně vyšší a ve všech krajích kromě jednoho nadprůměrná. Oproti roku 2017 je v souhrnu za ČR o 23 % vyšší a jde o třetí nejvyšší sklizeň v historii po roce 2014 a 2013. Bramborám se na rozdíl od řepky nedařilo. Horší výsledky ve srovnání s loňskou sklizní vykazují všechny kraje kromě dvou, celkový pokles v zemědělském sektoru České republiky představuje 14,4 %. Letošní sklizeň je odhadována jako jedna z nejhorších v historii, nižší byla jen v roce 2015 a 2013.

Další informace naleznete v tiskové zprávě:

[Bramborám se nedaří, sklídí se jich méně](#)

a v publikaci:

[Odhady sklizně - operativní zpráva - k 15. 8. 2018.](#)

**Kontakt:**

Ing. Irena Kovárnová

Krajská správa ČSÚ v Českých Budějovicích

e-mail: [irena.kovarnova@czso.cz](mailto:irena.kovarnova@czso.cz)

tel.: 386 718 690