

KOMENTÁŘ

5. června 2023

V Jihočeském kraji vzrostly mzdy v 1. čtvrtletí 2023 meziročně o 3 353 Kč

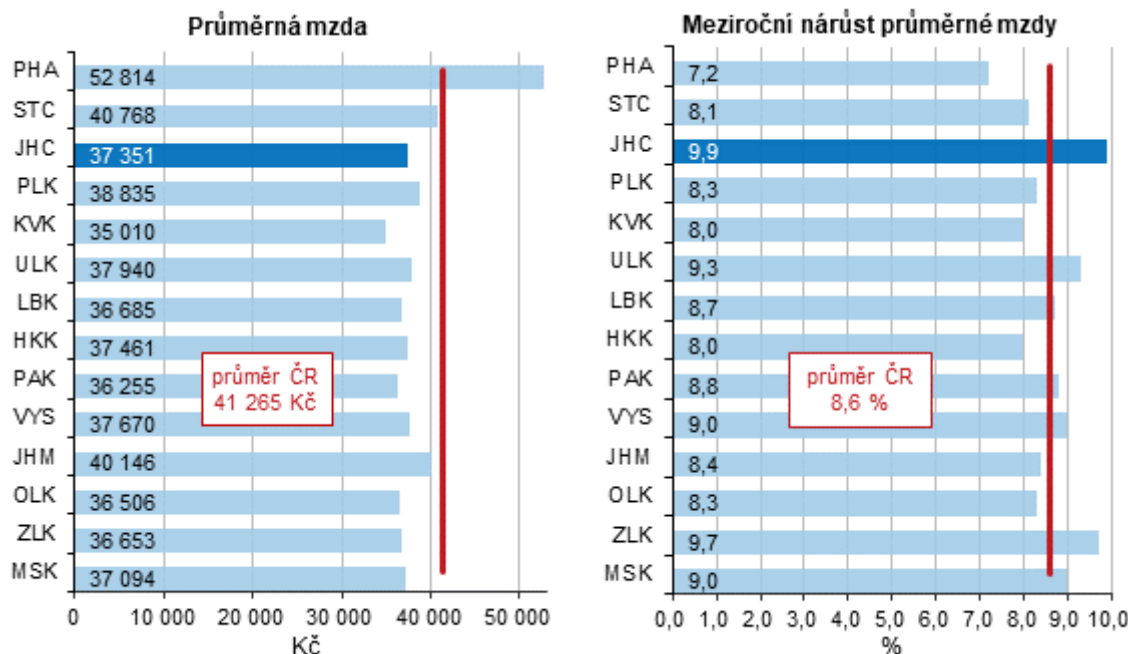
Průměrná hrubá měsíční mzda v Jihočeském kraji dosáhla podle předběžných výsledků v 1. čtvrtletí 2023 v přepočtu na plně zaměstnané 37 351 Kč (zpracováno pracovištní metodou). Ve srovnání se stejným obdobím předchozího roku činil přírůstek mzdy 3 353 Kč, tj. 9,9 %.

Průměrná měsíční mzda v národním hospodářství celé České republiky v 1. čtvrtletí 2023 měla hodnotu 41 265 Kč, což je o 3 265 Kč více než ve stejném období minulého roku. Ve srovnání s 1. čtvrtletím 2022 vzrostla průměrná mzda v ČR nominálně o 8,6 %. Spotřebitelské ceny se však v ČR za uvedené období zvýšily o 16,4 %, a proto mzda reálně klesla o 6,7 %.

Medián mezd (34 741 Kč) vzrostl proti stejnému období předchozího roku o 8,9 %, u mužů dosáhl hodnoty 37 696 Kč (+9,7 %), u žen byl 31 856 Kč (+8,6 %).

Graf 1 Průměrná hrubá měsíční mzda v 1. čtvrtletí 2023 a její nárůst proti stejnému období předchozího roku v krajích ČR

(pracovištní metoda, přepočteno na plně zaměstnané)



Podle dosažené hodnoty průměrné mzdy se Jihočeský kraj umístil na osmé příčce. Při porovnání přírůstku mzdy v 1. čtvrtletí 2023 v absolutních hodnotách obsadil Jihočeský kraj druhou nejvyšší příčku (+3 353 Kč), v relativním srovnání se Jihočeský kraj umístil dokonce na

KOMENTÁŘ

prvním místě (+9,9 %). Z pohledu absolutní výše průměrných mezd zaostávaly mzdy v Jihočeském kraji proti průměru za celou republiku o 3 914 Kč a proti průměru za hlavní město Prahu byl zaznamenán rozdíl téměř 15,5 tis. Kč. V rámci celé ČR mzdy rostly ve všech krajích. Nejvyšší přírůstek průměrné mzdy byl v absolutních hodnotách v hlavním městě Praze (+3 540 Kč), v relativním vyjádření v Jihočeském kraji (+9,9 %). Nejnižší nárůst v absolutních hodnotách byl zaznamenán v Karlovarském kraji (+2 585 Kč), v relativních hodnotách to bylo v hlavním městě Praze (+7,2 %). V hlavním městě tradičně zůstávají nejvyšší průměrné mzdy (52 814 Kč). Praha převyšovala průměrnou mzdu České republiky o téměř 28 %.

Situace na trhu práce v prvních třech měsících roku 2022 byla ovlivněna zvýšenými cenovým hladinami, kdy mzda kvůli inflaci reálně poklesla. V 1. čtvrtletí 2023 ve srovnání se stejným obdobím minulého roku přibýlo 42,8 tis. zaměstnanců přepočtených na plně zaměstnané, což je relativní nárůst o 1,1 %.

Tab. Průměrný evidenční počet zaměstnanců a průměrné hrubé měsíční mzdy v 1. čtvrtletí 2023¹⁾

(předběžné výsledky)

	Průměrný evidenční počet zaměstnanců			Průměrná měsíční mzda		
	v tis.	rozdíl proti 1. čtvrtletí 2022		v Kč	rozdíl proti 1. čtvrtletí 2022	
		v tis.	v %		v Kč	v %
	<i>přepočteno na plně zaměstnané</i>					
Česká republika²⁾	4 025,9	42,8	1,1	41 265	3 265	8,6
v tom kraje:						
Hl. m. Praha	861,2	38,1	4,6	52 814	3 540	7,2
Středočeský kraj	416,5	2,0	0,5	40 768	3 061	8,1
Jihočeský kraj	216,6	-0,1	-0,1	37 351	3 353	9,9
Plzeňský kraj	216,6	3,3	1,5	38 835	2 973	8,3
Karlovarský kraj	81,2	0,4	0,4	35 010	2 585	8,0
Ústecký kraj	238,6	-0,9	-0,4	37 940	3 244	9,3
Liberecký kraj	144,2	0,1	0,1	36 685	2 940	8,7
Královéhradecký kraj	200,3	1,1	0,5	37 461	2 772	8,0
Pardubický kraj	180,1	-0,7	-0,4	36 255	2 934	8,8
Kraj Vysočina	169,5	-0,4	-0,2	37 670	3 104	9,0
Jihomoravský kraj	463,2	1,7	0,4	40 146	3 120	8,4
Olomoucký kraj	217,7	0,0	0,0	36 506	2 794	8,3
Zlínský kraj	200,5	-1,5	-0,7	36 653	3 234	9,7
Moravskoslezský kraj	414,9	-0,1	0,0	37 094	3 075	9,0

¹⁾územní třídění je provedeno podle místa skutečného pracoviště zaměstnanců tzv. "pracovištní metodou"

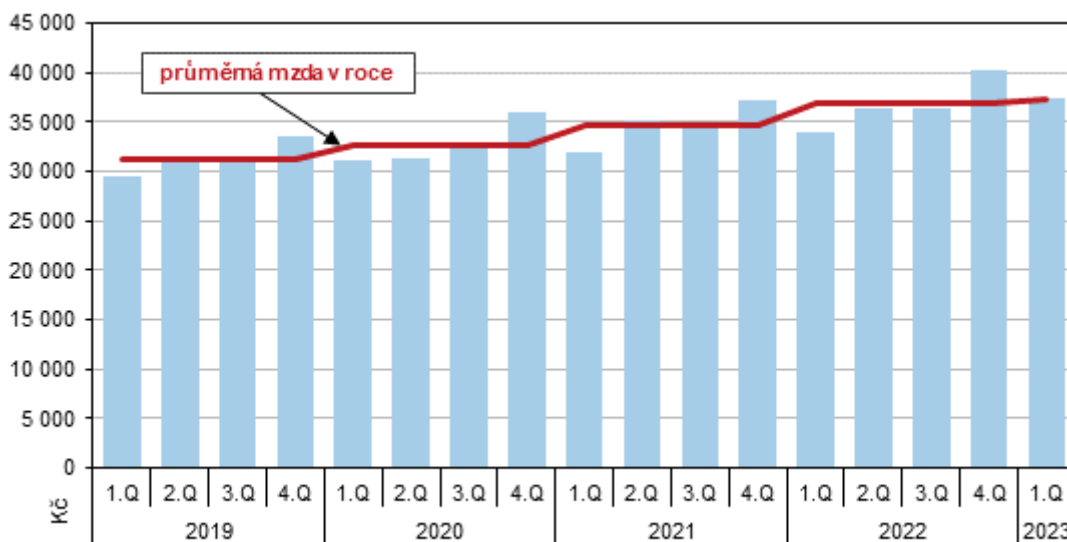
²⁾ zahrnuti jsou i zaměstnanci sledovaných subjektů pracující mimo území ČR

V 1. čtvrtletí 2023 nejvíce zaměstnanců přibýlo v hlavním městě Praze (+38,1 tis.; +4,6 %). V ostatních krajích nebyl nárůst počtu zaměstnanců tak výrazný. V šesti krajích naopak zaměstnanci mírně ubyli, nejvíce ve Zlínském kraji (-1,5 tis.; -0,7 %).

KOMENTÁŘ

Také v Jihočeském kraji došlo v 1. čtvrtletí 2023 k mírnému poklesu evidenčního počtu zaměstnanců (-0,1 tisíce osob; -0,1 %). Celkem bylo v kraji zaměstnáno 216,6 tis. osob.

Graf 2 Průměrná měsíční mzda v Jihočeském kraji podle čtvrtletí v letech 2019 až 2023



Další informace naleznete v "Rychlé informaci": [Průměrné mzdy - 1. čtvrtletí 2023](#)
a v navazující analýze: [Vývoj českého trhu práce – 1. čtvrtletí 2023](#)

Kontakt:

Ing. Petra Dolejšová
Krajská správa ČSÚ v Českých Budějovicích
E: petra.dolejsova@czso.cz
T: 386 718 440
M: 605 589 695