

KOMENTÁŘ

28. února 2023

V roce 2022 se v kraji sklídilo více obilovin ale méně píce než v roce 2021

V Jihočeském kraji se na rozdíl od celorepublikových výsledků v roce 2022 sklídilo oproti předchozímu roku více obilovin i brambor a shodně s republikovým meziročním vývojem více luskovin a řepky, ale méně máku, píce na orné půdě a sena z trvalých travních porostů. Meziročně lepší výsledky sklizně byly v kraji dosaženy i podle jednotlivých druhů obilovin, pouze žita, ovesa a kukuřice na zrno se v kraji urodilo méně.

V Jihočeském kraji byly v roce 2022 hektarové výnosy sklizně většiny jednotlivých druhů obilovin oproti předchozímu roku vyšší a ve srovnání s předchozím desetiletím nadprůměrné, výnosy ječmene, žita a tritikale navíc i rekordní. Meziročně poněkud horší byly pouze výnosy kukuřice na zrno a pšenice celkem vlivem menšího výnosu pšenice ozimé; oproti předchozímu desetiletí byly i tyto nadprůměrné. Výnosy luskovin, brambor, řepky a máku byly ve srovnání s předchozím rokem a desetiletým průměrem vyšší. Výrazně meziročně horší ale byly výnosy sena z trvalých travních porostů a píce na orné půdě.

Tab. 1 Sklizeň vybraných zemědělských plodin v Jihočeském kraji v roce 2022 a její srovnání s rokem 2021

	Sklizeň (t)			Sklizňová plocha (ha)			Hektarový výnos (t)		
	2021	2022	index (%)	2021	2022	index (%)	2021	2022	rozdíl
Obiloviny celkem	749 400	804 819	107,4	134 727	140 114	104,0	5,56	5,74	0,18
Základní obiloviny	715 281	775 347	108,4	130 346	135 995	104,3	5,49	5,70	0,21
Pšenice celkem	451 352	492 692	109,2	73 577	81 468	110,7	6,13	6,05	-0,09
Pšenice ozimá	434 223	474 296	109,2	69 701	77 461	111,1	6,23	6,12	-0,11
Pšenice jarní	17 129	18 396	107,4	3 875	4 006	103,4	4,42	4,59	0,17
Žito	18 886	16 700	88,4	3 621	2 953	81,5	5,22	5,65	0,44
Ječmen celkem	160 580	186 497	116,1	31 488	33 393	106,1	5,10	5,58	0,49
Ječmen ozimý	86 258	99 827	115,7	15 244	16 772	110,0	5,66	5,95	0,29
Ječmen jarní	74 321	86 670	116,6	16 244	16 622	102,3	4,58	5,21	0,64
Oves	45 736	37 716	82,5	13 459	10 031	74,5	3,40	3,76	0,36
Tritikale	38 728	41 742	107,8	8 200	8 149	99,4	4,72	5,12	0,40
Kukuřice na zrno	33 482	28 929	86,4	4 025	3 659	90,9	8,32	7,91	-0,41
Luskoviny celkem	7 604	9 751	128,2	3 101	3 948	127,3	2,45	2,47	0,02
Brambory celkem	88 386	88 893	100,6	2 790	2 775	99,5	31,68	32,03	0,35
Řepka	108 089	125 963	116,5	36 629	37 336	101,9	2,95	3,37	0,42
Mák	2 145	1 828	85,2	2 907	2 121	73,0	0,74	0,86	0,12
Píce na orné půdě celkem ¹⁾	657 569	577 565	87,8	59 933	54 628	91,1	10,97	10,57	-0,40
Kukuřice na zeleno a siláž ²⁾	1 135 465	996 920	87,8	29 980	27 513	91,8	37,87	36,23	-1,64
Trvalé travní porosty, v seně	623 059	533 894	85,7	171 373	170 522	99,5	3,64	3,13	-0,50

¹⁾ sklizeň uvedena ve vlhkosti 15 %

²⁾ sklizeň uvedena ve vlhkosti 65 %

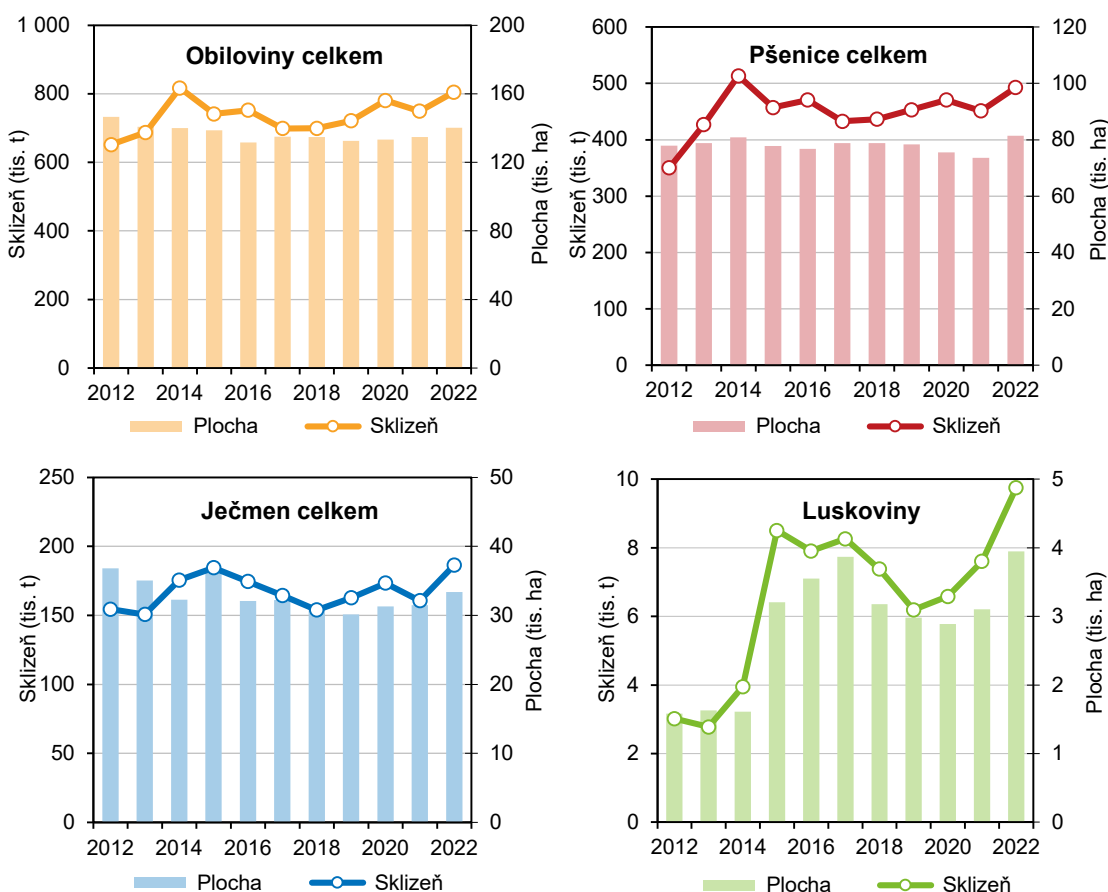
KOMENTÁŘ

Obilovin celkem sklídili v roce 2022 jihočeští zemědělci oproti předchozímu roku o 7,4 % více, a to jak zásluhou rozšíření sklizňových ploch, tak vlivem lepšího výnosu.

Pšenice ozimé, naší nejvýnosnější základní obiloviny a nejrozšířenější plodiny vůbec, sklídili o 9,2 % více díky rozšíření ploch a navzdory horšímu výnosu. Úroda **pšenice jarní**, která v kraji patří mezi nejméně pěstované základní obiloviny, byla vlivem lepšího výnosu a rozšíření ploch meziročně vyšší. **Celková sklizeň pšenice** byla meziročně vyšší o 9,2 %.

Produkce **ječmene celkem** byla v roce 2022 v Jihočeském kraji mimořádná. Rekordní výnos spolu s rozšířením ploch zajistily nejvyšší sklizeň za poslední desetiletí. Meziročně celková produkce ječmene vzrostla o 16,1 %. Podobný nárůst sklizně oproti předchozímu roku byl díky lepšímu výnosu a rozšíření ploch zaznamenán u ozimého i jarního ječmene.

Graf 1 Sklizeň a sklizňové plochy vybraných zemědělských plodin v kraji – 1. část



Žita se v kraji sklídilo o 11,6 % méně než v minulém roce. Pokles sklizně byl při rekordním hektarovém výnosu zaviněn pokračujícím úbytkem ploch. V roce 2022 poklesly plochy žita pod 3 tis. ha, což znamenalo nejmenší výměru žita v historii kraje. Sklizeň žita se v roce 2022 zapsala do historických tabulek jako třetí nejnižší.

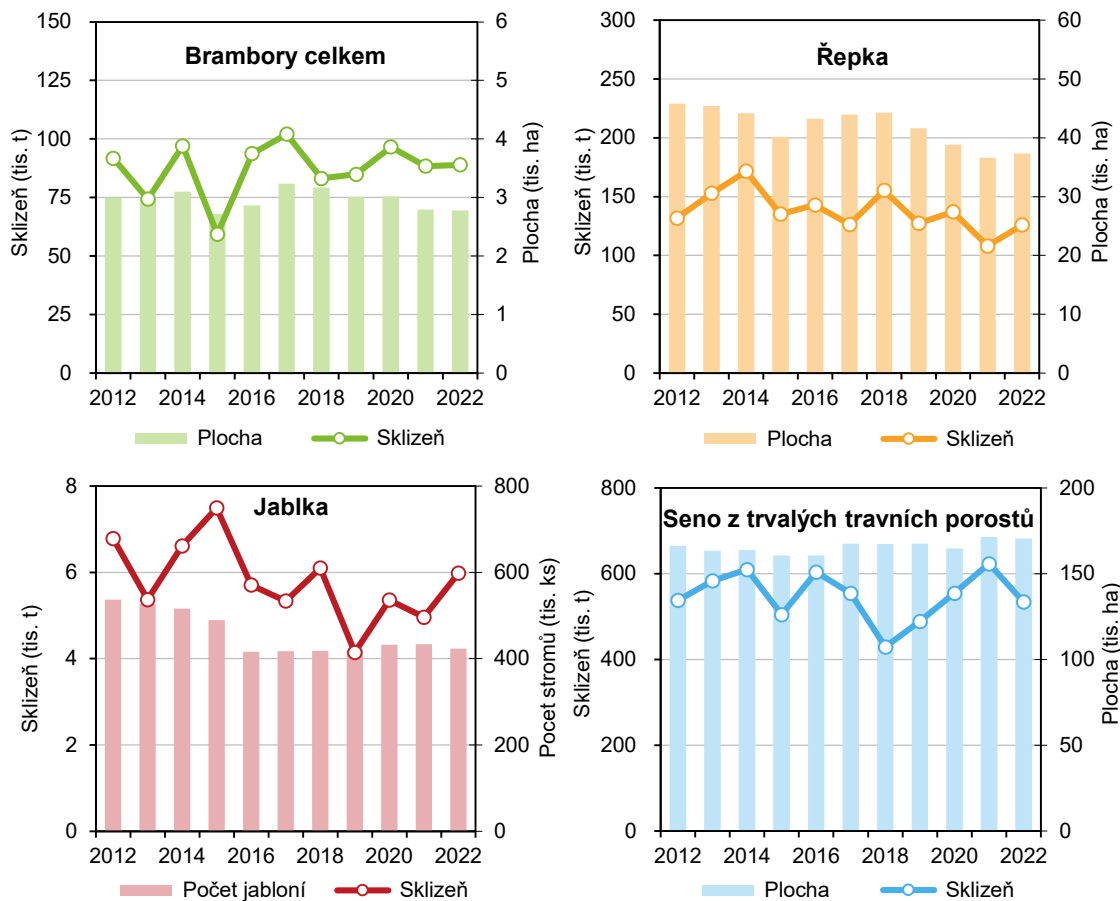
KOMENTÁŘ

Produkce **ovsa** i přes mimořádný výnos poklesla meziročně o 17,5 % vinou redukce jeho osevních ploch o čtvrtinu. **Tritikale** se v kraji urodilo o 7,8 % více než loni. Při nepatrném meziročním úbytku ploch byl tento výsledek zajištěn rekordním hektarovým výnosem.

Kukuřice na zrn byla v roce 2022 sklizena z menší plochy než v předchozím roce. Úbytek ploch spolu s horším výnosem vedly k poklesu sklizně meziročně o 13,6 %.

Produkce **luskovin na zrn** díky značnému rozšíření jejich ploch a vyššímu výnosu meziročně významně vzrostla (+28,2 %) a byla nejvyšší za posledních dvacet let.

Graf 2 Sklizeň a sklizňové plochy vybraných zemědělských plodin v kraji – 2. část



Jihočeští zemědělci sklídili ve srovnání s rokem 2021 poněkud více **brambor** (+0,6 %). Ačkoli se brambory v roce 2022 pěstovaly na meziročně menší a historicky druhé nejmenší ploše, byl tento výsledek zajištěn lepším výnosem.

Řepky, kterou zemědělci v kraji po tříletém období zmenšování ploch v roce 2022 pěstovali na meziročně větší ploše, se urodilo o 16,5 % více než v předchozím roce. Napomohl tomu především vyšší hektarový výnos. Sklizeň **máku**, jehož plochy byly v jižních Čechách redukovány o více než čtvrtinu, i přes nadprůměrný výnos meziročně poklesla téměř o 15 %.

KOMENTÁŘ

Pícnin na orné půdě a kukuřice na zeleno a siláž sklídili Jihočeši v roce 2022 shodně o 12,2 % méně než v předchozím roce. Tento pokles byl zaviněn horším výnosem a úbytkem ploch. Ještě hlubší propad (-14,3 %) způsobený především meziročně horším výnosem zaznamenala produkce **sena z trvalých travních porostů**.

Pokud jde o **ovoce**, jihočeští zemědělci sklídili ve srovnání s předchozím rokem více jádrového ovoce. Sklizeň jablek i hrušek byla hlavně zásluhou lepšího výnosu o pětinu větší. Peckového ovoce sklídili zemědělci v kraji méně než v roce 2021 kvůli neúrodě višní, přestože produkce švestek a třešní byla meziročně vyšší (+20,9 %, resp. +27,4 %). Bobulového ovoce, zastoupeného rybízem, se v kraji urodilo oproti minulému roku výrazně více (+44,6 %).

Jihočeský kraj se v **regionálním srovnání** umístil v pomyslném žebříčku krajů podle **objemu sklizně** pšenice, žita, brambor, řepky a pícnin na orné půdě na třetím místě a v produkci ovsu a tritikale na prvním místě. To koresponduje s výměrou jeho sklizňových ploch. Kromě toho díky dlouhodobě největším plochám trvalých travních porostů si kraj udržuje **prvenství ve sklizni sena z trvalých travních porostů** s podílem 17,4 % na produkci zemědělského sektoru ČR.

Jihočeští zemědělci zaznamenali **ve srovnání se zemědělským sektorem celé republiky** nadprůměrné **výnosy** brambor, žita, ovsu, máku a pícnin na orné půdě. Podprůměrné však byly výnosy pšenice, ječmene, luskovin, řepky a sena z trvalých travních porostů.

Tab. 2 **Osevní plochy ozimů v Jihočeském kraji dle stavu k 30. listopadu 2022**

	Osevní plocha v roce 2022	Plocha ozimů pro sklizeň v roce 2023	Rozdíl 2023–2022	Index 2023/2022 (%)
	v hektarech			
Obiloviny ozimé celkem	105 335	105 135	-201	99,8
pšenice ozimá	77 461	78 464	1 002	101,3
žito ozimé	2 953	3 175	221	107,5
ječmen ozimý	16 772	16 498	-274	98,4
tritikale	8 149	6 999	-1 150	85,9
Řepka ozimá	37 336	39 336	2 000	105,4

Současně s výsledky sklizně byly zjišťovány rovněž **osevní plochy ozimů**. Koncem listopadu 2022 byly v Jihočeském kraji plochy ozimých obilovin celkem v meziročním srovnání poněkud menší. Rozšířeny byly plochy ozimé pšenice a žita, naopak omezeny byly plochy ječmene ozimého a tritikale. Výměra řepky byla podle údajů ozimů rozšířena o více než 5 %.

Další informace:

[Definitivní údaje o sklizni zemědělských plodin - 2022](#)

[Sklizeň zemědělských plodin ve Veřejné databázi](#)

Kontakt:

Ing. Irena Kovárnová

Krajská správa ČSÚ v Českých Budějovicích

E-mail: irena.kovarnova@czso.cz

T: 386 718 690

M: 703 854 593