

# **ZÁKLADNÍ TENDENCE DEMOGRAFICKÉHO, SOCIÁLNÍHO A EKONOMICKÉHO VÝVOJE JIHOČESKÉHO KRAJE 2021**

**Oddělení informačních služeb a správy registrů**

# Obsah publikace:

Úvod

- Demografický vývoj
- Sociální vývoj
- Ekonomický vývoj
- Životní prostředí

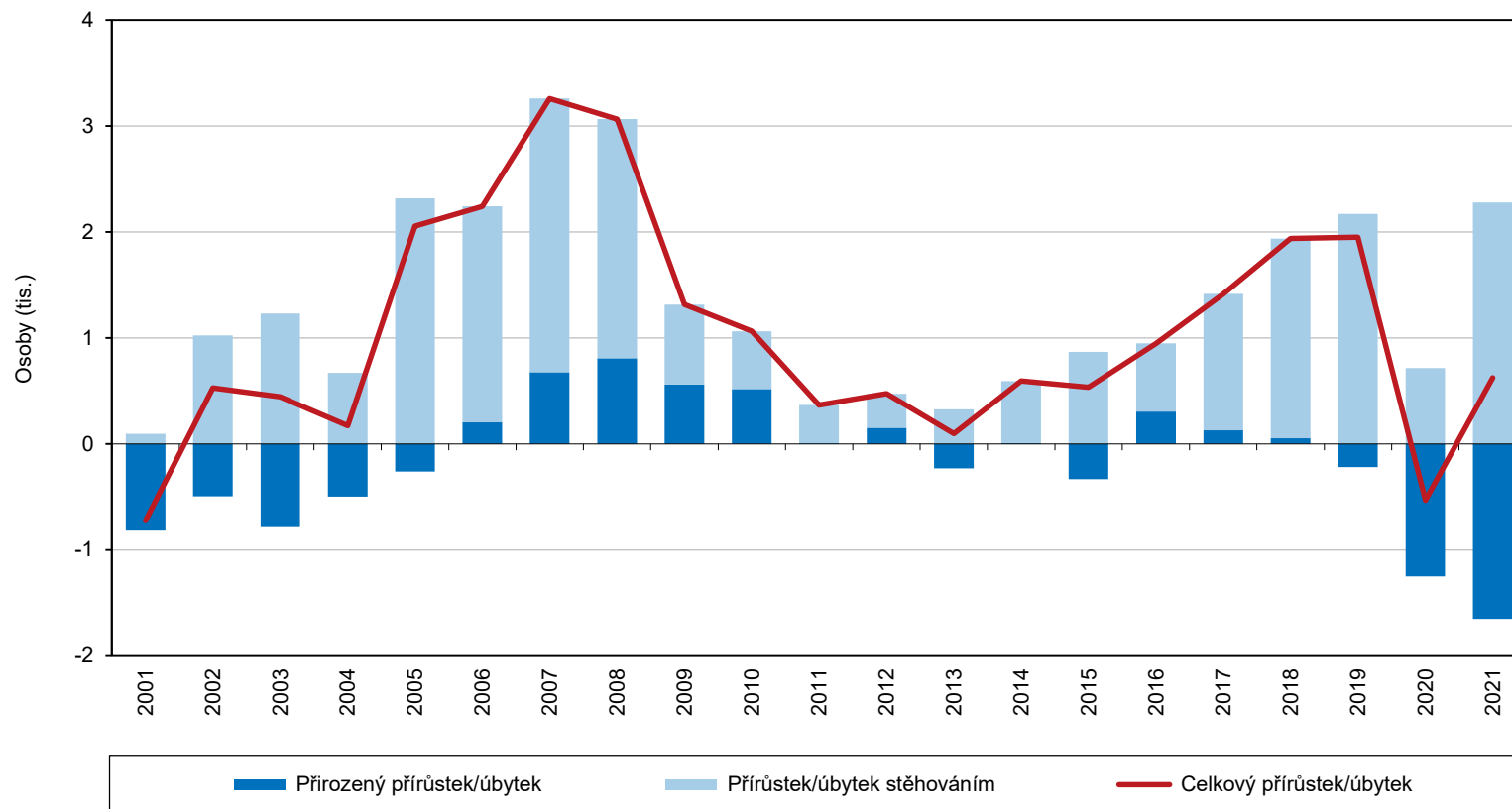
Mezikrajské srovnání

# Cíl publikace:

Komplexní pohled na vývoj vybraných jevů v kraji s návazností na předchozí roky.

# Stav a pohyb obyvatelstva

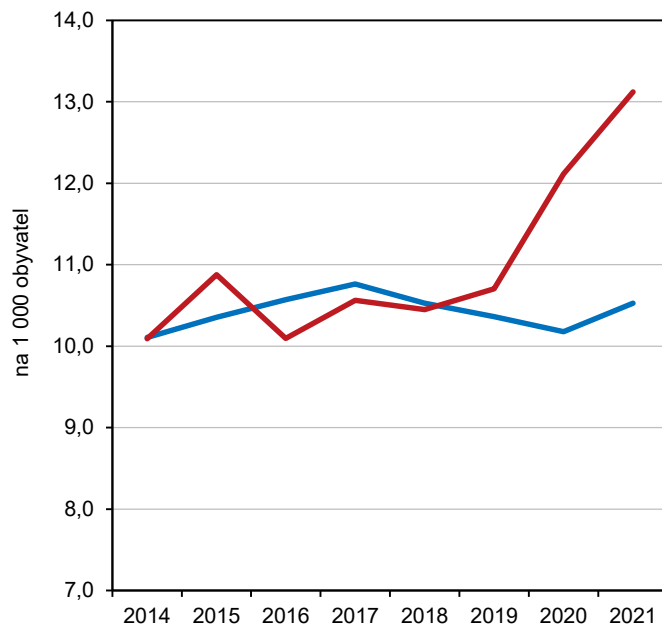
## POHYB OBYVATEL V JIHOČESKÉM KRAJI



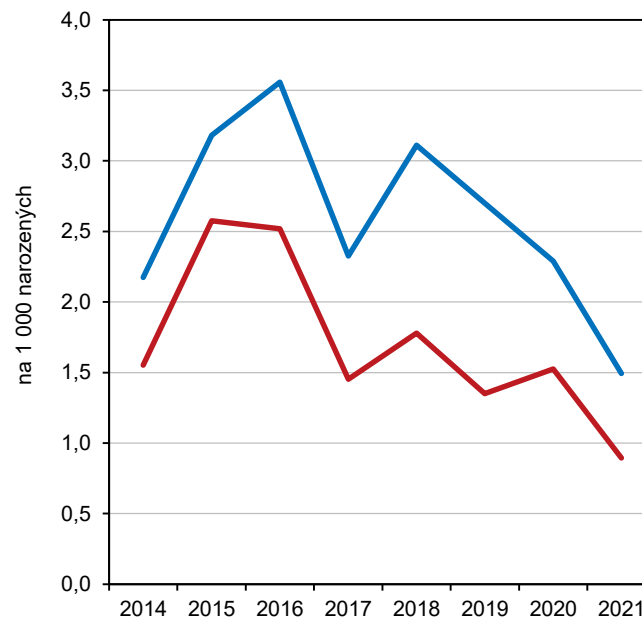
- 637 047 obyvatel (promítnuty výsledky SLBD 2021), z toho 50,5 % žen
- počet obyvatel se dlouhodobě zvyšuje vlivem migrace

# Porodnost, potratovost

## PORODNOST A ÚMRTNOST, KOJENECKÁ A NOVOROZENECKÁ ÚMRTNOST V JIHOČESKÉM KRAJI



— Živě narození na 1 000 obyvatel  
— Zemřelí na 1 000 obyvatel

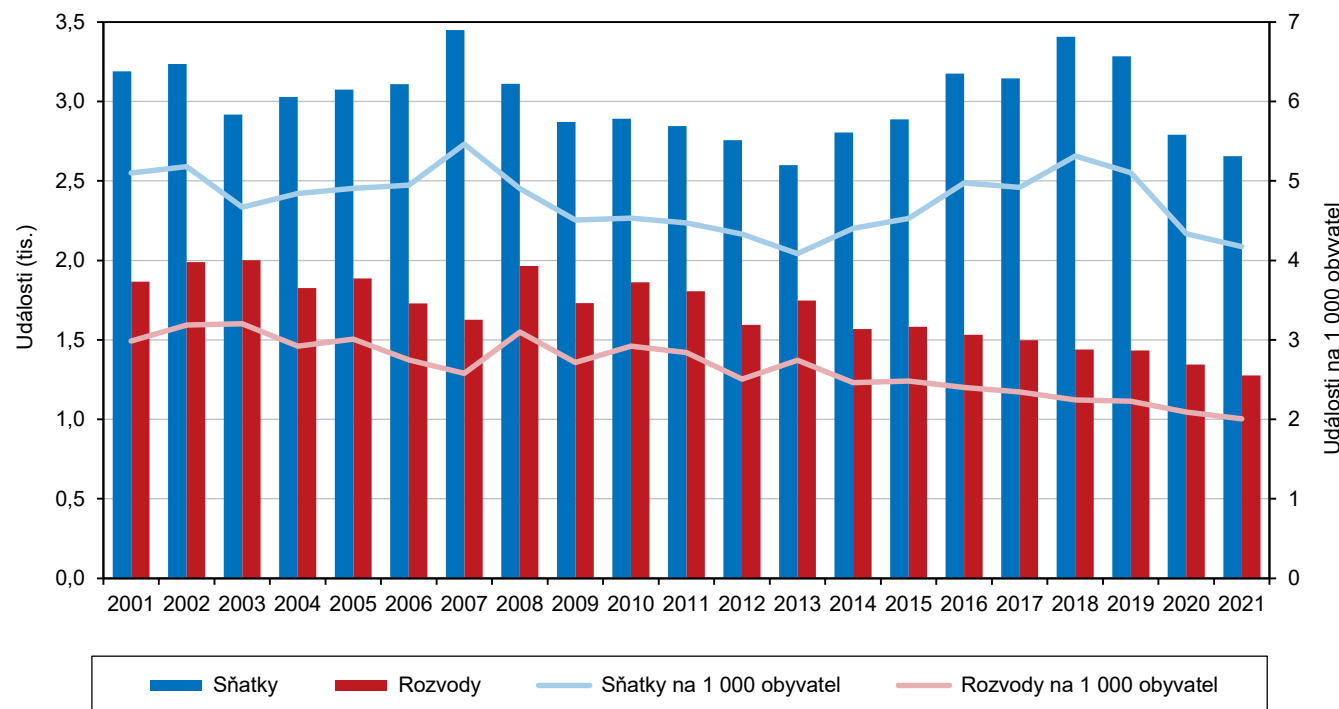


— Kojenecká úmrtnost  
— Novorozenecká úmrtnost

- porodnost se meziročně zvýšila
- úmrtnost se v letech 2020 a 2021 výrazně zvýšila v důsledku pandemie
- míra potratovosti se dlouhodobě snižovala

# Sňatečnost, rozvodovost

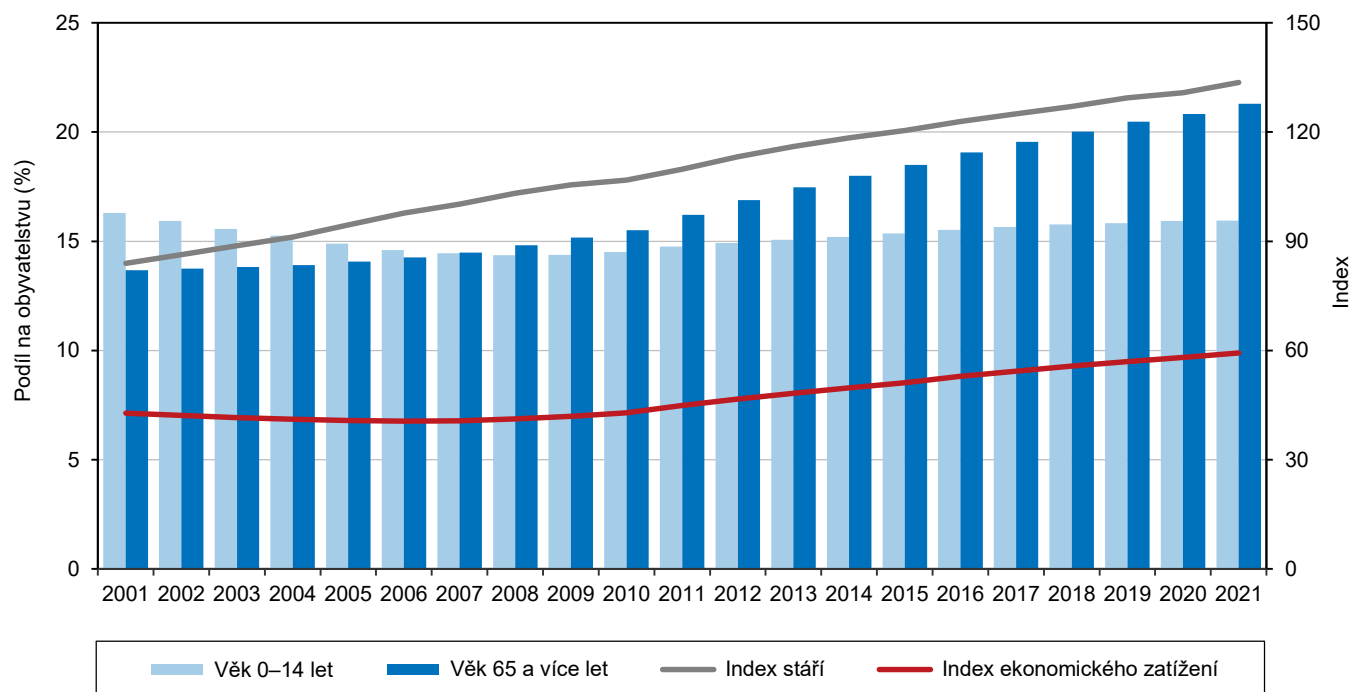
## SŇATKY A ROZVODY V JIHOČESKÉM KRAJI



- sňatečnost se v letech 2020 a 2021 snížila
- průměrný věk snoubenců se zvyšoval:
  - ženichové – 37,8 let**
  - nevěsty – 34,7 let**
- rozvodovost klesala - v roce 2021 byla nejnižší za posledních 30 let

# Věková struktura

## VĚKOVÁ STRUKTURA A VĚKOVÉ INDEXY V JIHOČESKÉM KRAJI (STAV K 31. 12.)



- populace stárne, průměrný věk – **43,2 let**

**muži – 41,8 let**

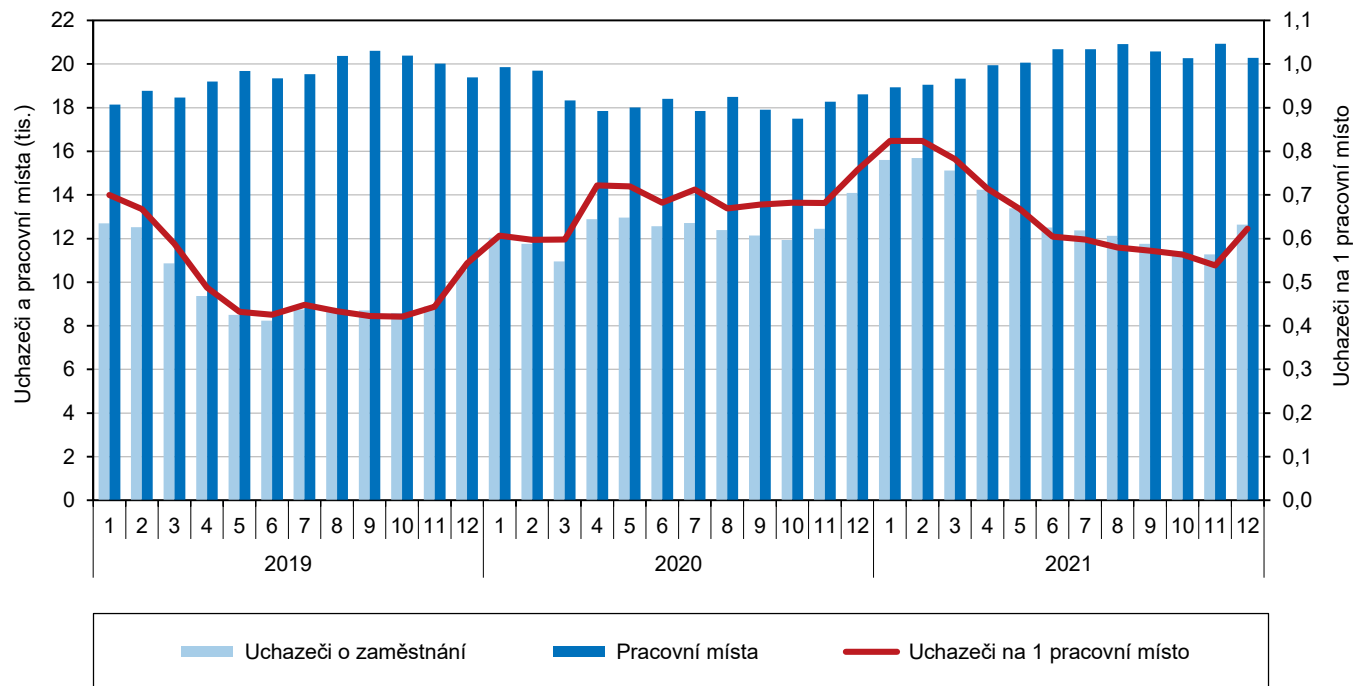
**ženy – 44,4 let**

- index stáří – podíl osob ve věku 65 a více let na 100 dětí do 15 let – **133,6**

# Nezaměstnanost

Pramen: MPSV

## UCHAZEČI O ZAMĚŠTNÁNÍ A PRACOVNÍ MÍSTA V EVIDENCI ÚŘADU PRÁCE V JIHOČESKÉM KRAJI (STAV KE KONCI MĚSÍCE)

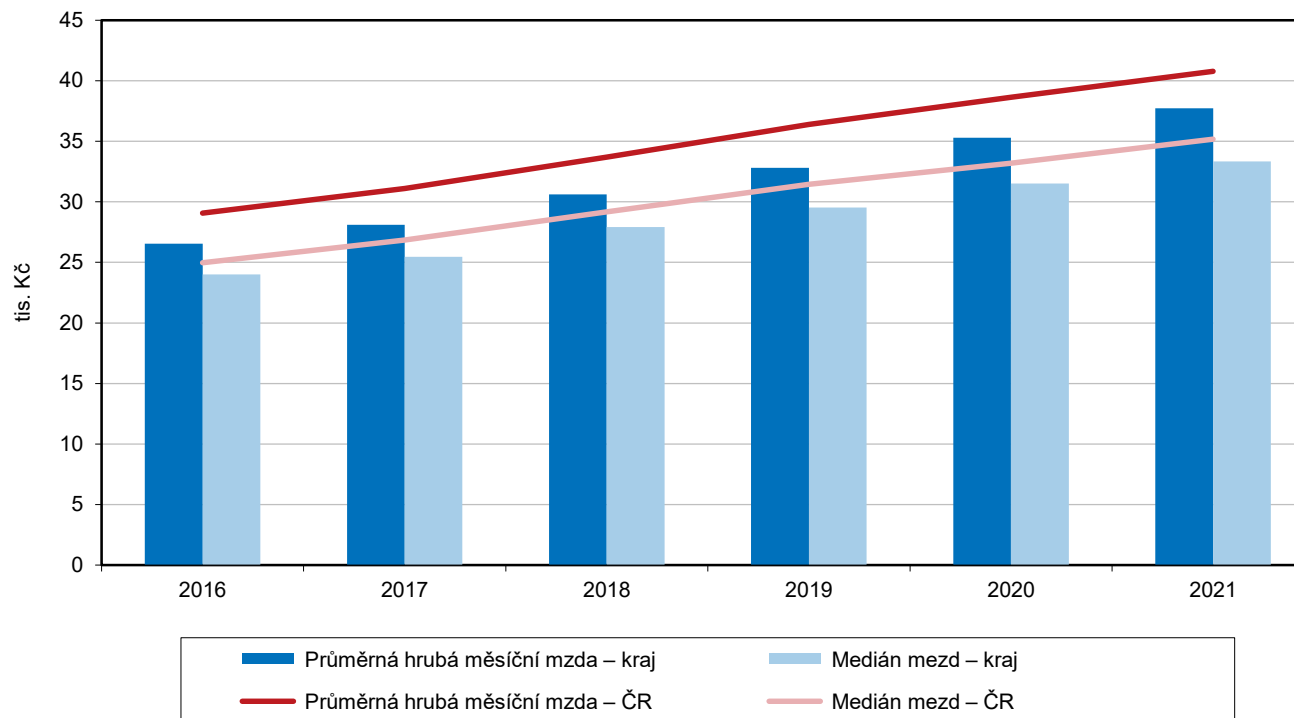


- roční průměrný podíl nezaměstnaných osob – **3,0 %**
- k 31. 12. 2021 připadalo na 1 volné pracovní místo 0,6 uchazečů o zaměstnání
- 38 % uchazečů mělo nárok na čerpání podpory v nezaměstnanosti

# Průměrné hrubé měsíční mzdy, průměrné důchody

Pramen: MPSV, MF, ČSSZ

## PRŮMĚRNÁ HRUBÁ MĚSÍČNÍ MZDA A MEDIÁN MEZD V JIHOČESKÉM KRAJI A ČR



**PRŮMĚRNÁ HRUBÁ MĚSÍČNÍ MZDA  
V KRAJI – 37 715 Kč**

**MUŽI – 40 504 Kč**

**ŽENY – 34 525 Kč**

**PRŮMĚRNÝ MĚSÍČNÍ STAROBNÍ  
DŮCHOD SÓLO V KRAJI – 15 334 Kč**

**MUŽI – 16 652 Kč**

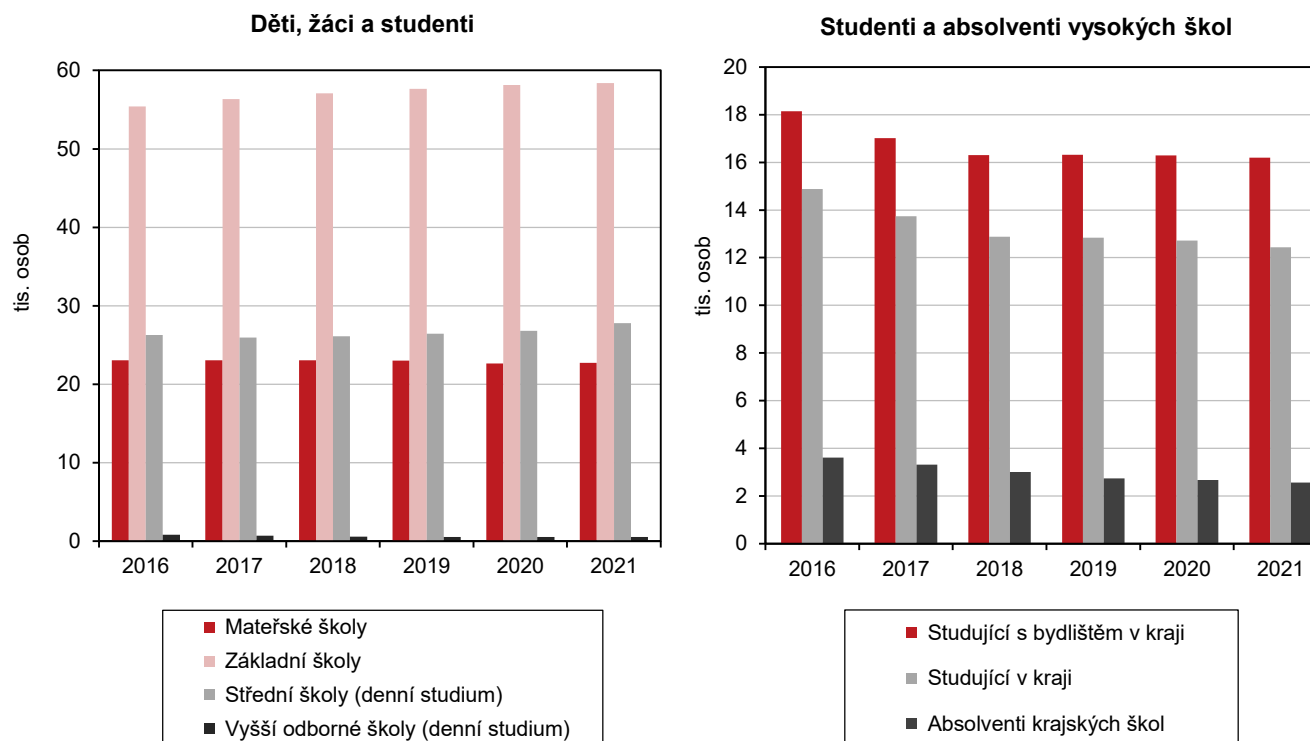
**ŽENY – 14 074 Kč**



# Vzdělávání

Pramen: MŠMT

## DĚTI, ŽÁCI, STUDENTI A ABSOLVENTI ŠKOL V JIHOČESKÉM KRAJI

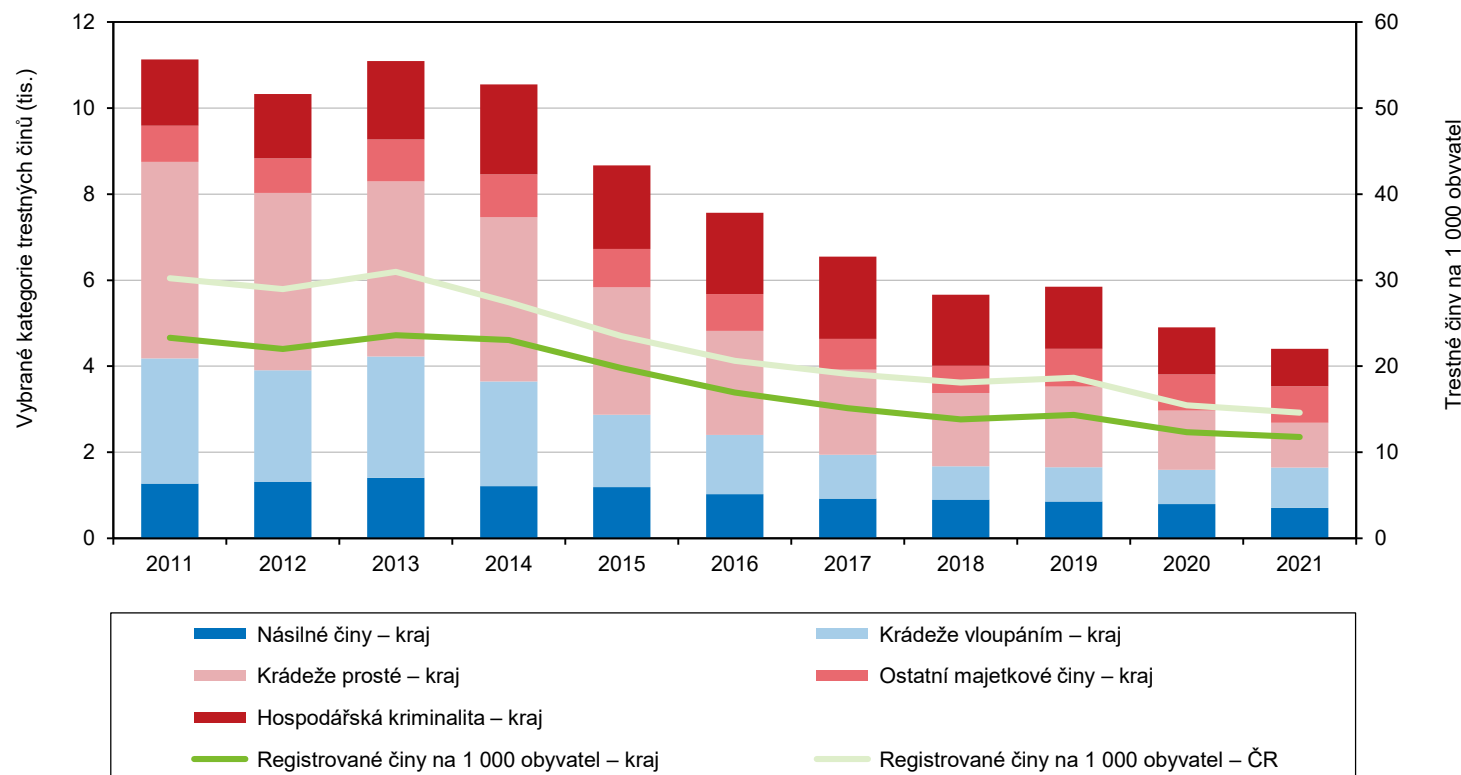


Školní rok 2021/2022	Počet zařízení	Počet žáků, studentů s bydlištěm v kraji (denní studium)
Mateřské školy	328	22 743
Základní školy	270	58 383
Střední školy	88	27 784
Vysoké školy	4	16 204

# Kriminalita, dopravní nehody

Pramen: Policejní prezídium ČR

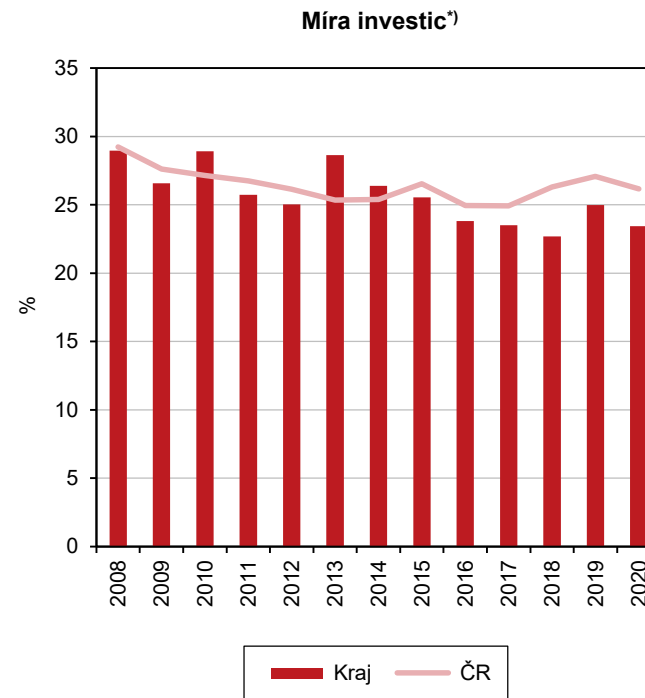
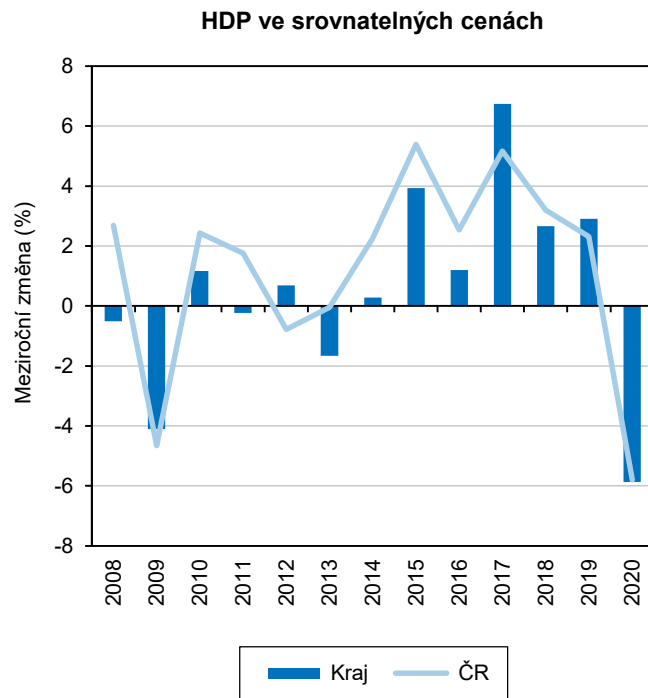
## REGISTROVANÉ TRESTNÉ ČINY V JIHOČESKÉM KRAJI A ČR



- 7 484 registrovaných trestných činů, z toho 65,5 % objasněno
- 4 322 hlášených dopravních nehod, 45 usmrcených osob

# Makroekonomie

## HRUBÝ DOMÁCÍ PRODUKT A MÍRA INVESTIC V JIHOČESKÉM KRAJI A ČR

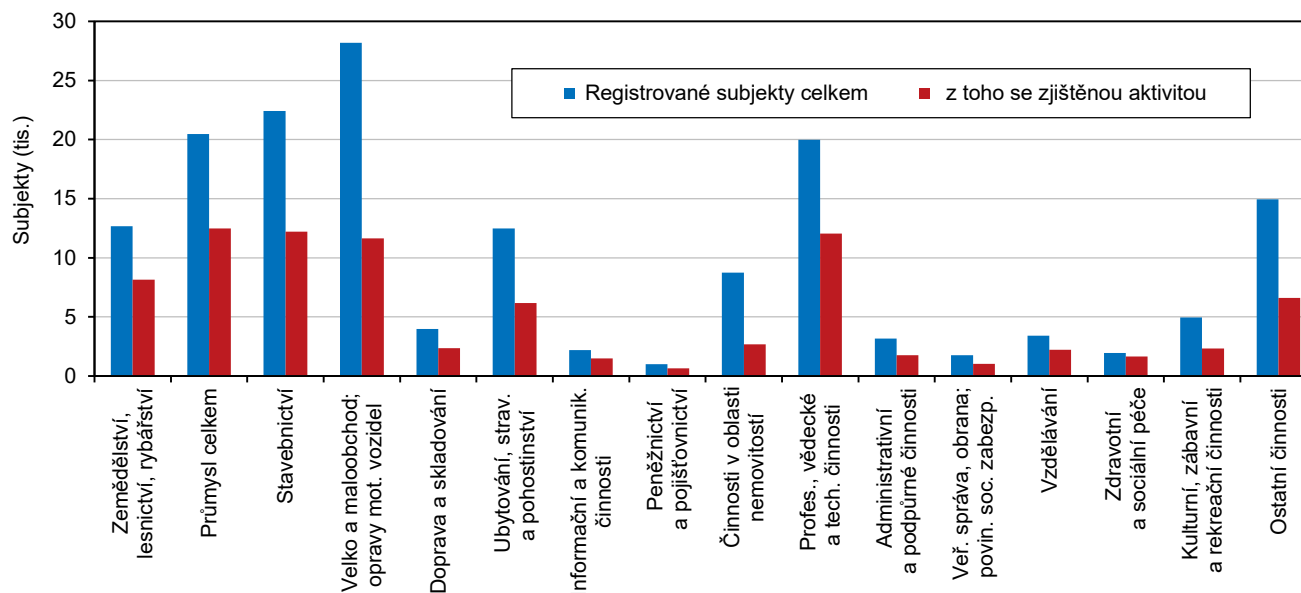


<sup>1)</sup> podíl tvorby hrubého fixního kapitálu na hrubém domácím produktu

- v roce 2020 se HDP ve s. c. nebývale propadl
- pandemií koronaviru nejvíce zasažená odvětví – obchod, doprava, ubytování a stravování

# Ekonomické subjekty

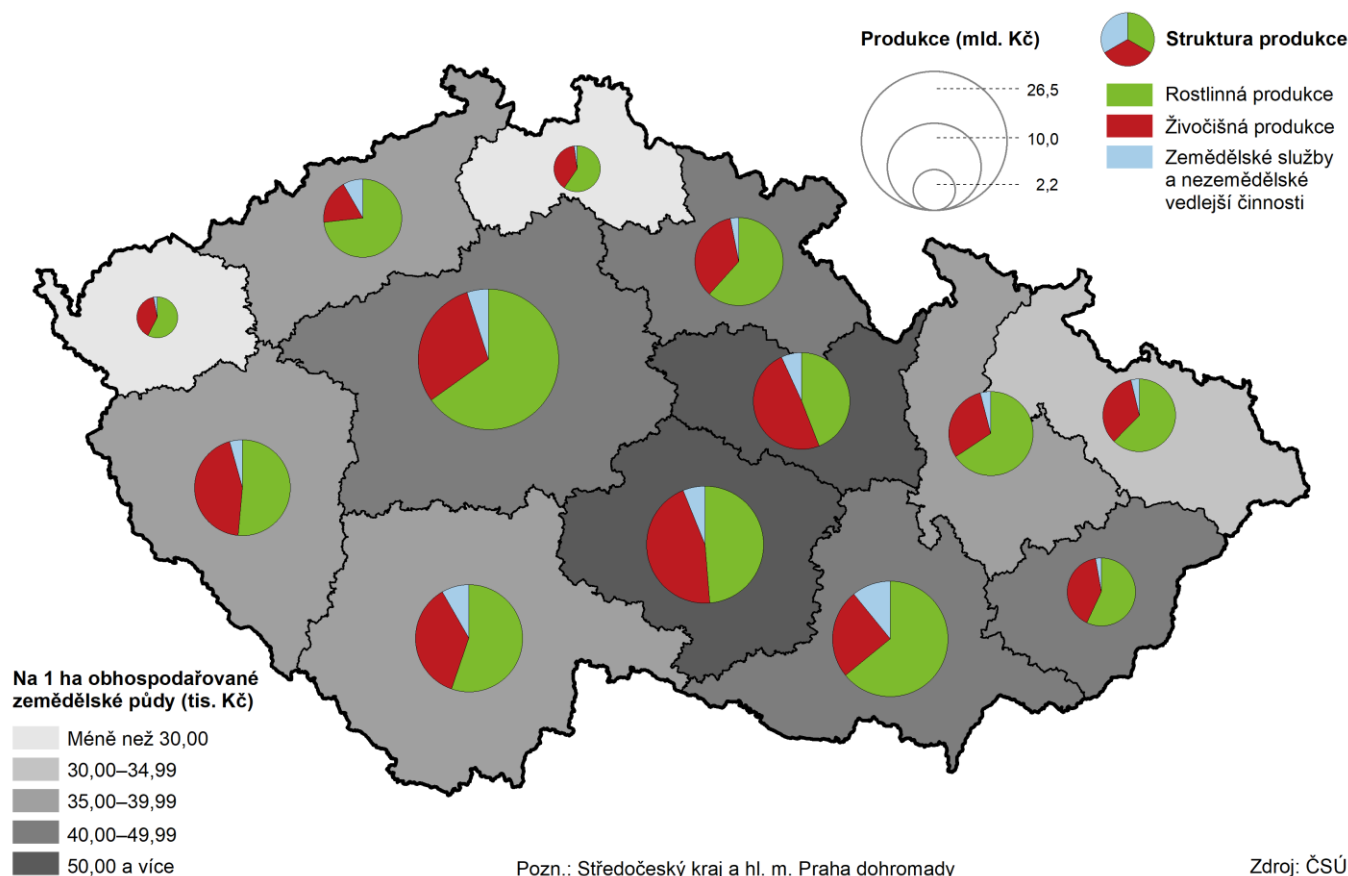
## EKONOMICKÉ SUBJEKTY PODLE PŘEVAŽUJÍCÍ ČINNOSTI V JIHOČESKÉM KRAJI



- 168,6 tisíc registrovaných subjektů, z toho 71 % živnostníků
- nejvíce zaniklých subjektů s činností velkoobchod a maloobchod
- nejvíce subjektů se zjištěnou aktivitou – průmysl a stavebnictví

# Zemědělství

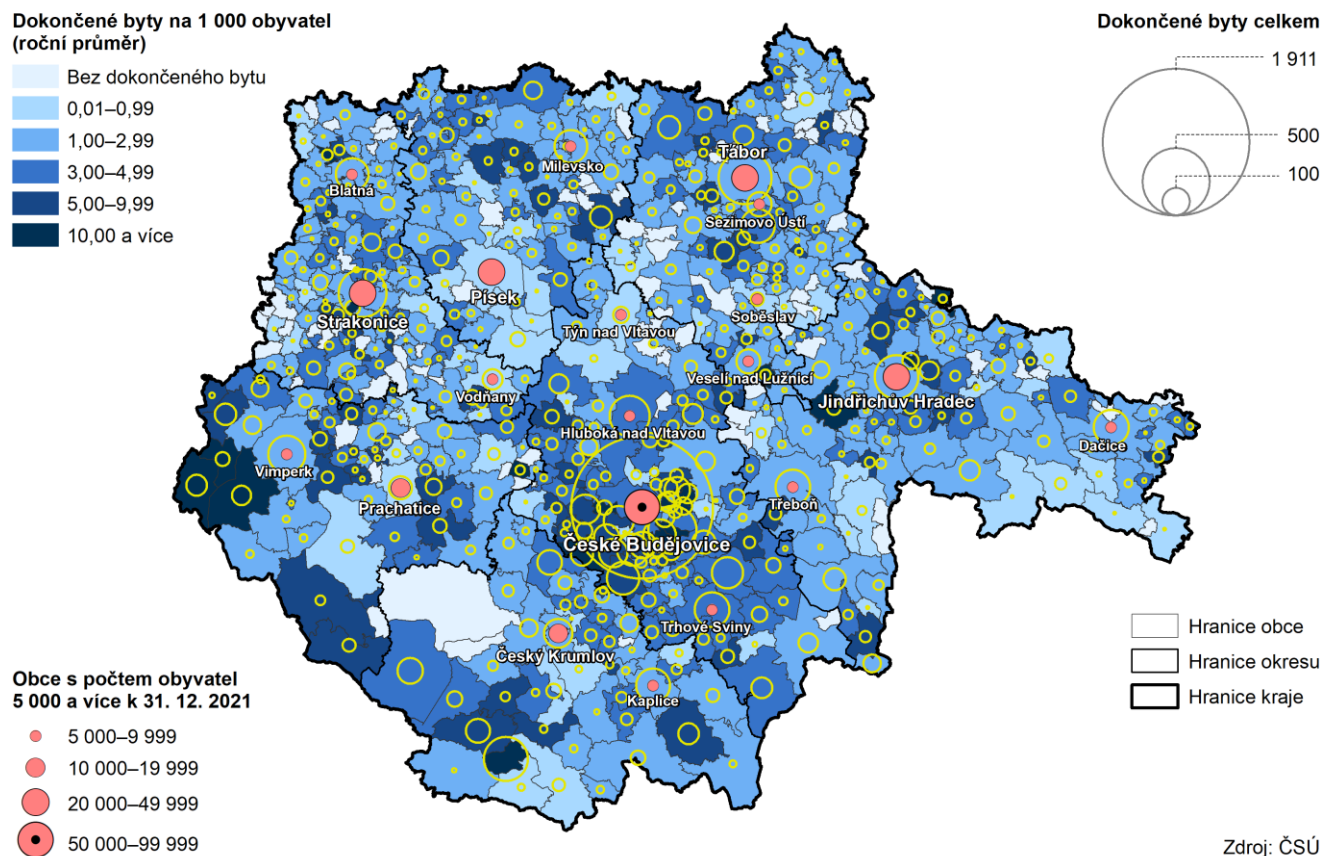
## PRODUKCE ZEMĚDĚLSKÉHO ODVĚTVÍ V KRAJÍCH V ROCE 2020



- od roku 2011 převaha rostlinné produkce nad živočišnou
- v roce 2020 mimořádně vyšší objem sklizně

# Bytová výstavba

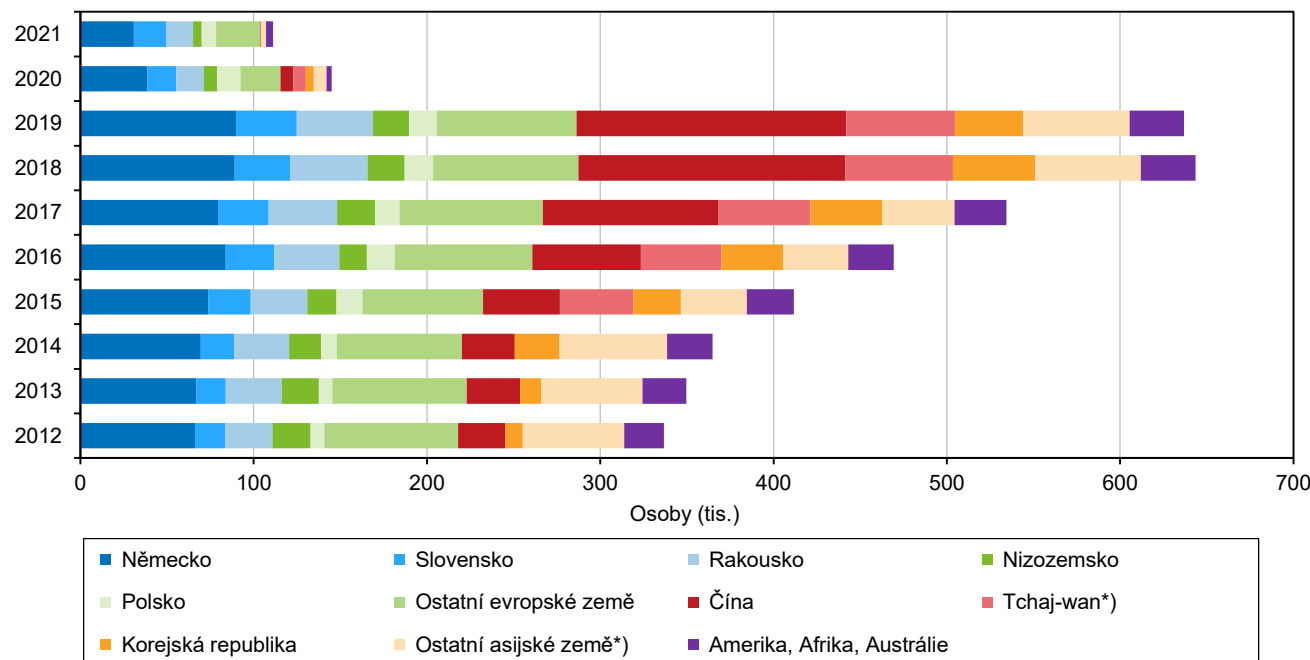
## BYTOVÁ VÝSTAVBA V OBCÍCH JIHOČESKÉHO KRAJE V LETECH 2016 AŽ 2021



- 2 877 zahájených bytů – nejvyšší počet za posledních 25 let
- 1 725 dokončených bytů

# Cestovní ruch

## ZAHRANIČNÍ HOSTÉ PODLE ZEMĚ PŮVODU V HUZ JIHOČESKÉHO KRAJE

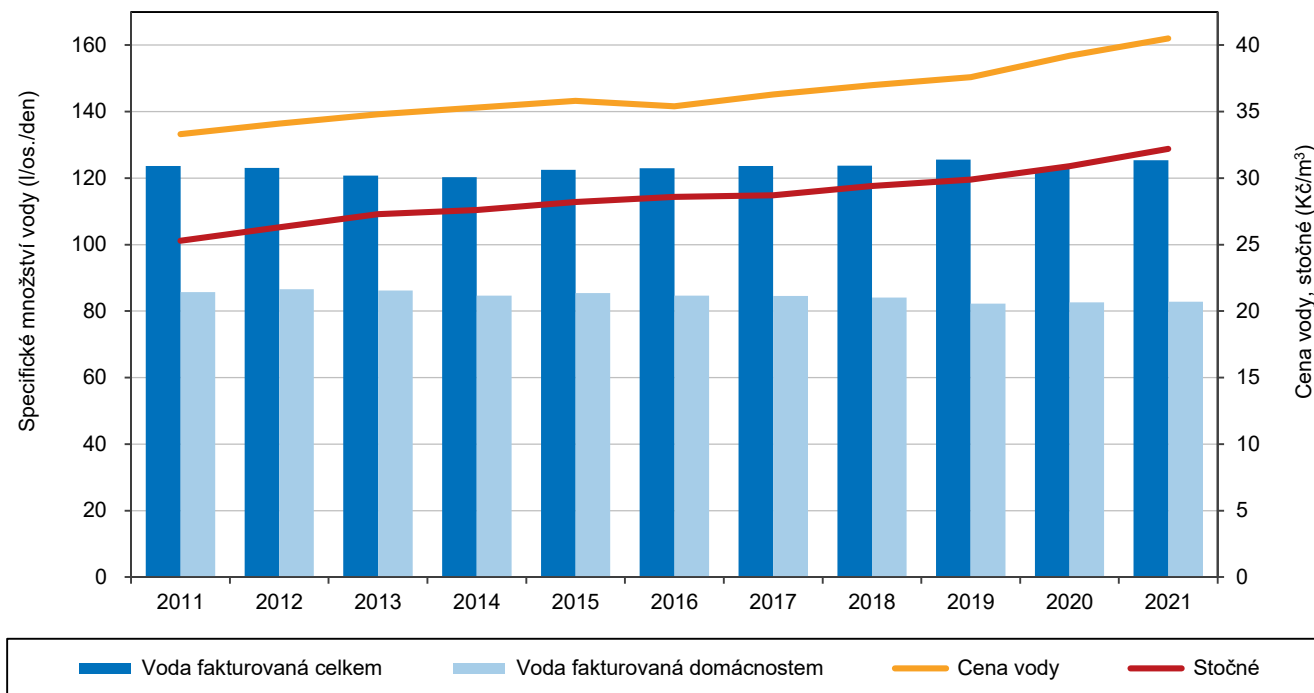


\*) údaje za Tchaj-wan samostatně uvedeny od roku 2015; do roku 2014 zahrnutý do ostatních asijských zemí

- rok 2019 – rekordní počet hostů i přenocování → začátek roku 2020 propad
- mezi nerezidenty převládali v době covidu hosté z Německa

# Životní prostředí

## SPECIFICKÉ MNOŽSTVÍ FAKTUROVANÉ VODY, VODNÉ A STOČNÉ V JIHOČESKÉM KRAJI



Víte, že Jihočeský kraj...

- největší rozloha CHKO (2 tis. km<sup>2</sup>)
- největší podíl ekologicky obhospodařované půdy
- kvalita ovzduší se řadí k těm nejlepším





# Děkuji za pozornost

**Autoři:**            Ing. Petra Dolejšová  
                          Mgr. Pavlína Kubíková  
                          Ing. Irena Kovárnová  
                          Ing. Ivana Vacková  
                          Ing. Irena Votrubová

**Email:**            [infoserviscb@czso.cz](mailto:infoserviscb@czso.cz)  
**Telefon:**        386 718 440