

KOMENTÁŘ

27. října 2022

Podle odhadu k 15. září se sklídí více obilovin ale méně brambor než loni

Podle posledního letošního odhadu výnosů a sklizně očekávají jihočeští zemědělci ve srovnání s loňským rokem vyšší úrodu obilovin a řepky, sklídí však méně brambor a píce. Dále předpokládají lepší sklizeň jablek a švestek, ale horší sklizeň hrušek.

Hektarové výnosy většiny druhů obilovin jsou oproti loňskému roku vyšší, lepší je i výnos hrachu, řepky, máku a cibule. Nižší výnos mají pšenice a kukuřice na zrno, brambory, pícniny a např. zelí. Ve srovnání s výsledky posledního desetiletí jsou v září odhadované výnosy všech druhů obilovin (kromě kukuřice na zrno), brambor a olejnin nadprůměrné. Výnosy ječmene a tritikale jsou nadto rekordní a výnos žita je druhý nejvyšší v historii kraje.

Tab. 1 Odhad sklizně zemědělských plodin v Jihočeském kraji k 15. září 2022

	Sklizeň (t)				Hektarový výnos (t)			Osevní plocha (ha)			
	2021	odhad 2022	rozdíl	index (%)	2021	odhad 2022	rozdíl	2021	2022	rozdíl	index (%)
Obiloviny celkem ¹⁾	748 764	799 512	50 749	106,8	5,57	5,76	0,19	34 371	138 771	4 400	103,3
Základní obiloviny	715 281	779 856	64 575	109,0	5,49	5,73	0,25	130 346	135 995	5 649	104,3
Pšenice celkem	451 352	494 911	43 559	109,7	6,13	6,07	-0,06	73 577	81 468	7 891	110,7
Pšenice ozimá	434 223	476 293	42 070	109,7	6,23	6,15	-0,08	69 701	77 461	7 760	111,1
Pšenice jarní	17 129	18 618	1 489	108,7	4,42	4,65	0,23	3 875	4 006	131	103,4
Žito	18 886	16 129	-2 757	85,4	5,22	5,46	0,25	3 621	2 953	-668	81,5
Ječmen celkem	160 580	187 361	26 781	116,7	5,10	5,61	0,51	31 488	33 393	1 905	106,1
Ječmen ozimý	86 258	100 846	14 588	116,9	5,66	6,01	0,35	15 244	16 772	1 528	110,0
Ječmen jarní	74 321	86 515	12 193	116,4	4,58	5,20	0,63	16 244	16 622	378	102,3
Oves	45 736	38 263	-7 473	83,7	3,40	3,81	0,42	13 459	10 031	-3 428	74,5
Tritikale	38 728	43 193	4 465	111,5	4,72	5,30	0,58	8 200	8 149	-52	99,4
Kukuřice na zrno	33 482	²⁾ 19 656	-13 826	58,7	8,32	7,08	-1,24	³⁾ 4 025	2 776	-1 249	69,0
Hrách na zrno	6 983	9 500	2 516	136,0	2,57	2,86	0,29	2 719	3 320	601	122,1
Brambory celkem	88 386	83 277	-5 108	94,2	31,68	30,01	-1,67	2 790	2 775	-15	99,5
Řepka	108 089	125 793	17 704	116,4	2,95	3,37	0,42	36 629	37 336	707	101,9
Slunečnice na semeno	368	302	-66	82,0	2,47	2,34	-0,13	149	129	-20	86,6
Sója	1 554	3 165	1 611	203,7	2,22	2,20	-0,02	700	1 440	740	205,7
Mák	2 145	1 748	-396	81,5	0,74	0,82	0,09	2 907	2 121	-786	73,0
Hořčice na semeno	529	372	-157	70,3	0,77	0,90	0,13	685	414	-271	60,5
Kukuřice na zeleno a siláž	1 135 465	²⁾ 1 004 659	-130 806	88,5	37,87	35,38	-2,49	³⁾ 29 980	28 396	-1 584	94,7
Jetel luční (červený)	83 598	67 425	-16 173	80,7	7,29	6,28	-1,01	11 466	10 733	-733	93,6
Vojtěška	26 177	22 822	-3 355	87,2	7,48	6,50	-0,98	3 498	3 509	11	100,3
Cibule	191	114	-77	59,7	15,40	16,93	1,53	12	7	-6	54,3
Zelí	1 838	1 871	33	101,8	40,09	37,64	-2,45	46	50	4	108,4

¹⁾ základní obiloviny a kukuřice na zrno

²⁾ odhad sklizně je počítán na osevní plochu, která se u kukuřice na zrno a kukuřice na zeleno a siláž obvykle liší od skutečné sklizňové plochy z důvodu přesunu sklizňových ploch mezi těmito plodinami

³⁾ sklizňová plocha

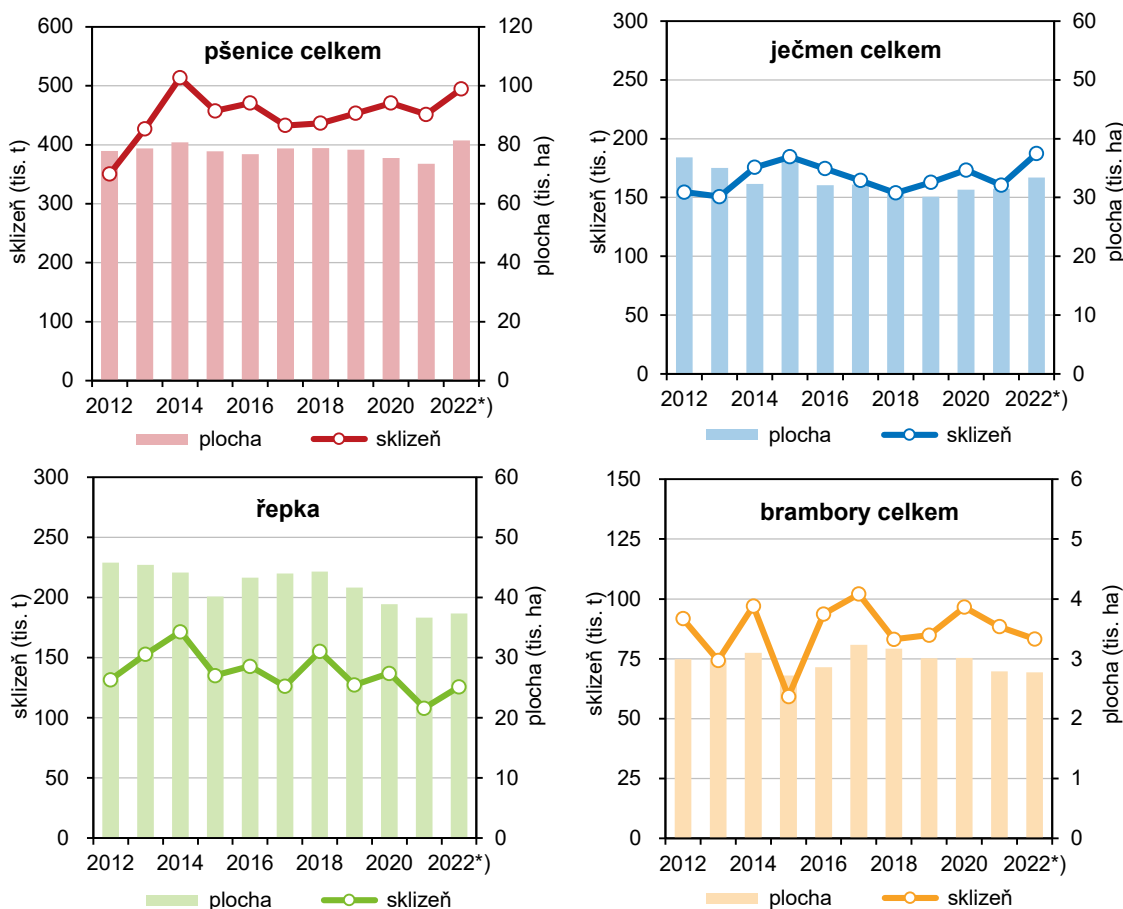
KOMENTÁŘ

Letošní celková sklizeň **obilovin** včetně kukuřice na zrno se v kraji podle odhadu k 15. 9. očekává oproti loňskému roku o 6,8 % vyšší, a to jak díky vyšším výnosům, tak díky rozšíření ploch.

Pšenice ozimé, naší stěžejní obiloviny, letos jihočeští zemědělci předpokládají sklídit oproti loňsku téměř o 10 % více zásluhou rozšíření osevních ploch a navzdory poněkud nižšímu hektarovému výnosu. **Pšenice jarní**, v kraji nejméně pěstované základní obiloviny, se podle odhadu sklídí o 8,7 % více díky rekordnímu výnosu a rozšíření ploch. **Celková produkce pšenice** se odhaduje meziročně o 9,7 % vyšší.

Úroda **ječmene ozimého** se očekává rekordní, meziročně téměř o 17 % vyšší. Na tomto vynikajícím výsledku mají zásluhu jak rekordní hektarový výnos, tak větší osevní plochy. Sklizeň ječmene jarního se odhaduje meziročně o 16,4 % vyšší díky druhému nejvyššímu výnosu v historii kraje a meziročně větším plochám. **Celková produkce ječmene** se odhaduje o 16,7 % vyšší než loni a zároveň nejvyšší za posledních deset let.

Graf **Odhad sklizně k 15. září 2022 a osevní plochy a sklizeň vybraných zemědělských plodin v letech 2012–2021 v Jihočeském kraji**



*) odhad sklizně k 15. 9. 2022

KOMENTÁŘ

Sklizeň **žita a ovsa** se v kraji, i přes mimořádný výnos, očekává podstatně nižší než minulý rok, a to kvůli značné redukci osevních ploch. Sklizeň žita je podle odhadu v kraji dokonce nejmenší za posledních 15 let. Sklizeň **třitikale** se předpokládá meziročně o 11,5 % vyšší zásluhou rekordního výnosu.

Výnos **kukuřice na zrno** očekávají zemědělci nižší než loni. Vzhledem k tomu, že objem sklizně se odhaduje na osevní plochu, která meziročně poklesla o 31 %, je odhad sklizně oproti loňsku zhruba o 40 % nižší. Skutečný objem sklizně bude záviset na reálné sklizňové ploše.

Úrodu **hrachu na zrno** odhadují jihočeští zemědělci o 36 % vyšší než loni díky nadprůměrnému výnosu a značnému rozšíření ploch. Odhadovaná sklizeň je nejvyšší za posledních 15 let.

Sklizeň **brambor** se očekává meziročně zhruba o 6 % nižší vlivem horšího výnosu a dalšího omezení ploch. Letos se brambory pěstovaly na historicky druhé nejmenší ploše (po roce 2015) a jejich sklizeň se odhaduje jako čtvrtá nejnižší v historii kraje.

Řepky, kterou letos jihočeští zemědělci po třech letech zmenšování ploch pěstují na větší ploše než loni, se podle zářijového odhadu sklídí meziročně o 16,4 % více. K meziročně vyšší sklizni přispěl především meziročně lepší výnos.

Z dalších olejnin, které jsou zařazeny do zářijového odhadu, dosáhla vynikajících výsledků **sója**. Díky nebyvalému rozšíření jejich ploch se v kraji očekává proti loňsku dvojnásobný objem produkce.

Na rozdíl od řepky a sóji se ostatní olejny sledované odhadem letos pěstují na podstatně menší ploše než loni. Úbytek ploch byl hlavní příčinou meziročního poklesu jejich sklizně. Plochy **máku** se zmenšily o více než čtvrtinu a jeho sklizeň poklesla o 18,5 %. Plochy **hořčice na semeno** se propadly o 40 %, její produkce o 30 %. Plochy **slunečnice** byly omezeny o 13 % a spolu s menším výnosem zapříčinily pokles sklizně o 18 %.

Výnos **kukuřice na zeleno a siláž** je podle odhadu horší než v minulém roce a její sklizeň odhadovaná z osevní plochy, je oproti loňsku o 11,5 % nižší. Ještě hlubší pokles sklizně se v kraji očekává u odhadů víceletých pícnin. **Jetele lučního** se vinou horšího výnosu a úbytku ploch sklídí podle odhadu téměř o 20 % méně než loni. Sklizeň **vojtěšky** se očekává meziročně nižší o 12,8 % kvůli menšímu výnosu.

Ze zeleniny a ovoce, jejichž některé druhy byly rovněž předmětem odhadu, vybíráme ty, které jsou v kraji pěstované nejčastěji – zelí a cibuli. **Cibule**, která má podle odhadu oproti loňsku vyšší výnos, se letos pěstovala na mnohem menší ploše (-45 %). Proto je její odhadovaná sklizeň meziročně o 40 % nižší. **Zelí** má odhadovaný výnos horší než loni, ale protože se letos pěstovalo na větší ploše, předpokládá se jeho produkce ve srovnání s loňským rokem o 1,8 % vyšší.

KOMENTÁŘ

Tab. 2 Odhad sklizně ovoce v Jihočeském kraji podle stavu k 15. září 2022

	Sklizeň (t)				Průměrný výnos z 1 stromu (kg)			Počet stromů (ks)			
	2021	odhad 2022	rozdíl	index (%)	2021	odhad 2022	rozdíl	2021	2022	rozdíl	index (%)
Jablka	4 963	6 253	1 290	126,0	11,44	14,98	3,54	433 998	417 480	-16 518	96,2
Hrušky	165	151	-15	91,2	7,38	6,50	-0,88	22 408	23 205	797	103,6
Švestky pravé, pološvestky	531	663	131	124,7	8,12	11,05	2,94	65 468	59 951	-5 517	91,6

Sklizeň **jablek a švestek pravých a pološvestek** se i přes pokles počtu stromů očekává zhruba o čtvrtinu vyšší než loni zásluhou vyššího průměrného výnosu z jednoho stromu. **Hrušek** se naopak i přes vyšší počet stromů urodilo podle odhadu v kraji méně než loni (-8,8 %) vinou horšího výnosu.

Další informace:

[Odhady sklizní - září 2022](#) – rychlá informace

[Odhady sklizně - operativní zpráva - k 15. 9. 2022](#) – publikace

Definitivní údaje o sklizni zemědělských plodin za rok 2022 zveřejní Český statistický úřad 23. 2. 2023

Kontakt:

Ing. Irena Kovárnová

Krajská správa ČSÚ v Českých Budějovicích

E: irena.kovarnova@czso.cz

T: 386 718 690

M: 703 854 593