

**KOMENTÁŘ**

8. března 2022

## Nezaměstnanost v kraji ke konci února dosáhla 3,0 %

V Jihočeském kraji bylo na úřadech práce ke konci února 2022 evidováno celkem 13 290 uchazečů o zaměstnání. Podíl nezaměstnaných osob činil 3,0 % a mezi kraji byl šestý nejnižší. Oproti konci ledna byl zaznamenán pokles počtu uchazečů (-2,8 %) a mírné zvýšení počtu volných pracovních míst (+2,0 %).

V rámci mezikrajského srovnání byla k 28. 2. 2022 zaznamenána nejvyšší nezaměstnanost v krajích Ústeckém, Moravskoslezském a Karlovarském. Nejnižší nezaměstnanosti dosáhli Pardubický kraj. Meziměsíčně se nezaměstnanost snížila ve všech krajích ČR. Největší pokles podílu nezaměstnaných osob na obyvatelstvu byl v Jihočeském kraji (-0,1 p. b.). Celorepublikový průměr (3,5 %) přesáhly kraje Ústecký, Moravskoslezský, Karlovarský, Jihomoravský a Liberecký.

Tab. 1 Uchazeči o zaměstnání v evidenci úřadu práce podle krajů k 28. 2. 2022

Pramen: Ministerstvo práce a sociálních věcí

ČR, kraje	Pracovní místa v evidenci úřadu práce	Uchazeči o zaměstnání v evidenci úřadu práce					
		celkem	z toho				
			dosažitelní	ženy	absolventi a mladiství	osoby se zdravotním postižením	s podporou v nezaměstnanosti
<b>Česká republika</b>	363 917	263 433	240 631	134 166	11 625	38 337	88 608
Hl. m. Praha	91 403	25 444	23 148	13 426	657	1 881	6 869
Středočeský	67 384	29 203	26 547	15 573	1 400	3 657	10 411
<b>Jihočeský</b>	<b>21 106</b>	<b>13 290</b>	<b>11 937</b>	<b>6 529</b>	<b>538</b>	<b>2 123</b>	<b>5 907</b>
Plzeňský	36 083	11 897	10 752	6 164	546	2 100	4 500
Karlovarský	6 377	8 626	7 942	4 559	393	942	2 233
Ústecký	15 753	29 842	27 435	16 237	1 533	4 616	7 937
Liberecký	10 498	11 481	10 130	6 020	593	1 656	4 111
Královéhradecký	13 069	10 862	9 834	5 359	529	1 817	4 300
Pardubický	18 829	9 263	8 521	4 665	441	1 657	4 326
Vysočina	11 149	10 720	9 850	5 239	523	1 805	4 843
Jihomoravský	34 956	33 960	31 239	17 094	1 658	5 134	11 337
Olomoucký	9 336	14 906	13 717	7 327	679	2 357	5 467
Zlínský	13 710	11 224	10 153	5 431	484	1 935	4 602
Moravskoslezský	14 264	42 715	39 426	20 543	1 651	6 657	11 765

Nejpříznivější poměr mezi uchazeči o zaměstnání a volnými pracovními místy vykázalo v rámci mezikrajského srovnání hlavní město Praha (0,3 uchazeče na 1 volné pracovní místo). Nejméně příznivá situace byla v Moravskoslezském kraji, ve kterém na 1 pracovní místo připadalo 3,0 uchazečů.

Ke konci měsíce února bylo na území Jihočeského kraje evidováno 13 290 uchazečů o zaměstnání, z toho dosažitelných bylo 11 937 osob. Meziměsíčně se počet nezaměstnaných osob v kraji snížil (-2,8 %). Obdobný trend vykazovaly všechny jihočeské okresy. V porovnání s minulým měsícem zaznamenal nejvyšší pokles počtu uchazečů o zaměstnání okres České Budějovice (-3,6 %).

**KOMENTÁŘ**

Meziročně poklesl počet uchazečů o zaměstnání v evidenci úřadu práce v Jihočeském kraji o 15,3 %. Pokles byl zaznamenán ve všech okresech kraje.

**Tab. 2 Uchazeči o zaměstnání v evidenci úřadu práce v Jihočeském kraji a jeho okresech k 28. 2. 2022**

Pramen: Ministerstvo práce a sociálních věcí

Kraj, okresy	Uchazeči ke konci minulého měsíce	Uchazeči ke konci sledovaného měsíce		z toho					
				ženy		absolventi a mladiství		s nárokem na podporu v nezaměstnanosti	
		celkem	index 2022/2021	celkem	index 2022/2021	celkem	index 2022/2021	celkem	index 2022/2021
<b>Kraj celkem</b>	<b>13 667</b>	<b>13 290</b>	<b>84,7</b>	<b>6 529</b>	<b>86,1</b>	<b>538</b>	<b>76,0</b>	<b>5 907</b>	<b>88,0</b>
České Budějovice	3 316	3 196	75,6	1 609	77,5	137	65,6	1 276	82,9
Český Krumlov	2 022	1 986	86,7	956	87,1	63	82,9	804	87,5
Jindřichův Hradec	1 644	1 593	80,5	757	81,7	69	94,5	895	85,1
Písek	1 393	1 352	90,6	749	95,2	61	70,1	648	94,0
Prachatice	1 171	1 141	97,4	501	100,8	50	96,2	570	102,0
Strakonice	1 691	1 641	88,2	804	86,6	44	60,3	753	87,9
Tábor	2 430	2 381	88,9	1 153	90,4	114	82,6	961	87,6

Dosažitelných uchazečů, tedy těch, kteří jsou schopni nastoupit do pracovního poměru okamžitě při nabídce vhodného pracovního místa, bylo z celkového počtu nezaměstnaných v kraji 89,8 %. Ze statistických údajů vyplývá, že se v únoru 2022 na jihočeských úřadech práce nově zaregistrovalo 1 683 osob a 2 060 osobám byla evidence ukončena, popřípadě z ní byli vyřazeni. Celkem 1 516 uchazečů našlo nové zaměstnání, z toho 41,2 % získalo nové zaměstnání díky úřadům práce.

Nárok na čerpání podpory v nezaměstnanosti mělo více než 44 % uchazečů o zaměstnání. Nezaměstnaným na jihu Čech bylo vypláceno v průměru 9 699 Kč.

V Jihočeském kraji v únoru 2022 mezi nezaměstnanými převažovali muži, kteří se na celkovém počtu osob bez zaměstnání podíleli 50,9 %. Nejvyšší podíl mužů byl uveden v okrese Prachatice (56,1 %), naopak v okrese Písek a České Budějovice bylo na úřadech evidováno více žen.

Podíl nezaměstnaných osob (počet dosažitelných uchazečů o zaměstnání ve věku 15–64 let / počet obyvatel ve věku 15–64 let v %) dosáhl koncem února v Jihočeském kraji hodnoty 3,0 %. V rámci mezikrajského srovnání byl nejnižší podíl nezaměstnaných osob již několikátý měsíc po sobě v Pardubickém kraji (2,6 %). Naopak nejvyšší podíl byl zaznamenán v kraji Ústeckém (5,3 %). Jihočeský kraj si v rámci mezikrajského srovnání polepšil ze sedmé na šestou příčku. Podíl nezaměstnaných mužů i žen se meziměsíčně snížil.

Z celkového počtu nezaměstnaných představovali absolventi škol a mladiství 4,0 % a lidé se zdravotním postižením 16,0 %.

## KOMENTÁŘ

**Tab. 3 Podíl nezaměstnaných osob a pracovní místa v evidenci úřadu práce v Jihočeském kraji a jeho okresech**

Pramen: Ministerstvo práce a sociálních věcí

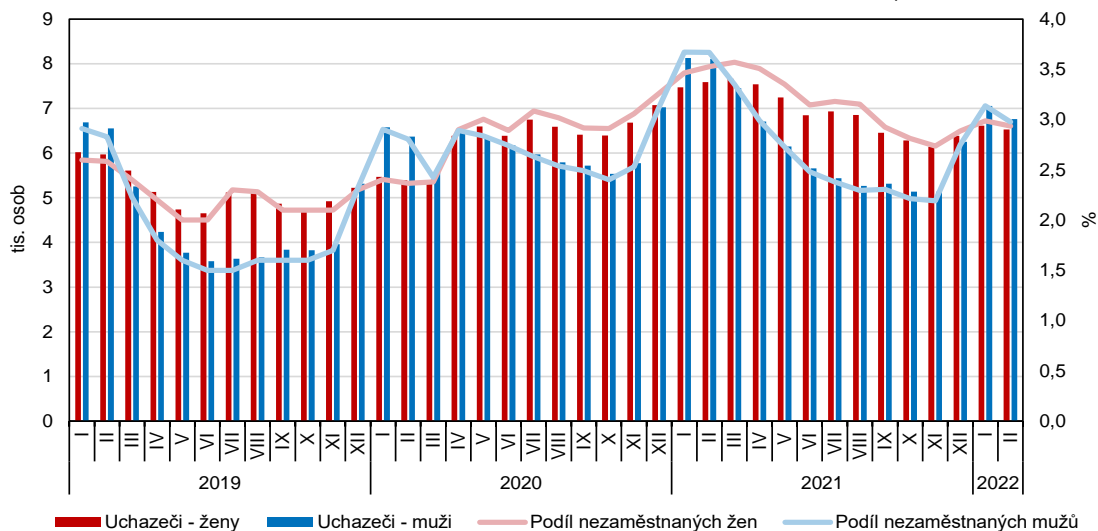
Kraj, okresy	Podíl nezaměstnaných osob (%) <sup>1)</sup>		Pracovní místa v evidenci úřadu práce celkem		Uchazeči o zaměstnání na 1 pracovní místo v evidenci úřadu práce	
	celkem		k 28. 2. 2022	index 2022/2021	k 28. 2. 2022	k 28. 2. 2021
	k 28. 2. 2022	k 28. 2. 2021				
<b>Kraj celkem</b>	<b>3,0</b>	<b>3,6</b>	<b>21 106</b>	<b>110,7</b>	<b>0,6</b>	<b>0,8</b>
České Budějovice	2,3	3,2	5 426	109,5	0,6	0,9
Český Krumlov	4,7	5,5	5 038	122,3	0,4	0,6
Jindřichův Hradec	2,6	3,3	1 581	101,2	1,0	1,3
Písek	2,7	3,1	1 826	93,4	0,7	0,8
Prachatice	3,1	3,1	2 006	112,4	0,6	0,7
Strakonice	3,1	3,7	1 410	119,9	1,2	1,6
Tábor	3,5	3,9	3 819	108,9	0,6	0,8

<sup>1)</sup> podíl dosažitelných uchazečů o zaměstnání ve věku 15–64 ze všech obyvatel ve stejném věku

Ke konci února bylo v nabídce jihočeských úřadů práce celkem 21 106 volných pracovních míst. Meziročně se jejich počet zvýšil o 10,7 %. Oproti minulému měsíci došlo ke zvýšení počtu pracovních míst o 2,0 %.

**Graf 1 Uchazeči o zaměstnání a podíl nezaměstnaných osob v evidenci úřadu práce v Jihočeském kraji podle pohlaví (stav ke konci měsíce)**

Pramen: Ministerstvo práce a sociálních věcí

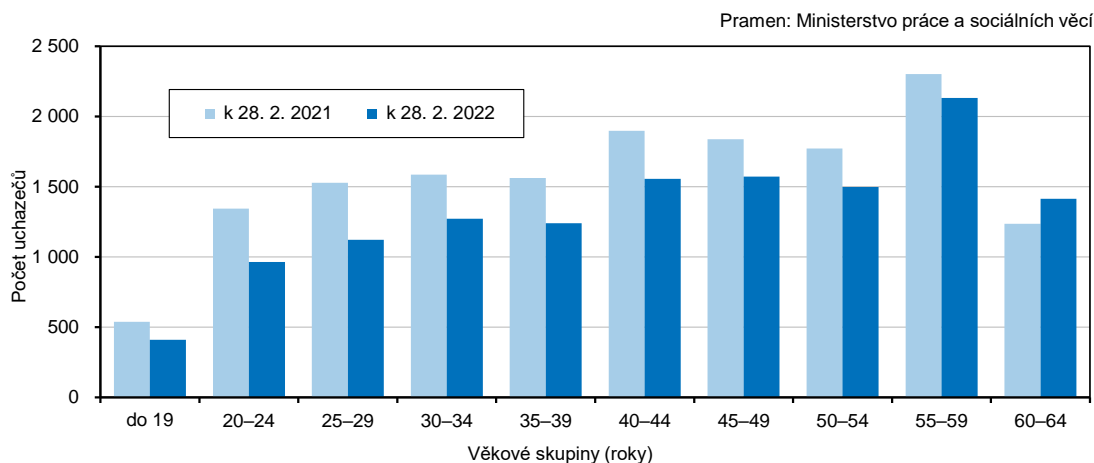


Na jedno volné pracovní místo připadalo k 28. únoru 2022 v Jihočeském kraji 0,6 uchazečů (5. nejnížší počet mezi kraji), přičemž meziročně došlo k nepatrnému snížení (-0,2).

Mezi uchazeči o zaměstnání na jihu Čech převládali na konci února 2022 lidé ve věku 55 až 59 let (2 133 osob), kteří se na celkovém počtu uchazečů podíleli 16,0 %. Naopak ve věkové skupině do 19 let bylo osob hledajících zaměstnání nejméně (410 osob). Průměrný věk uchazečů o zaměstnání byl ke konci února v kraji 44,1 let. Meziročně se zvýšil o 1,5 roku.

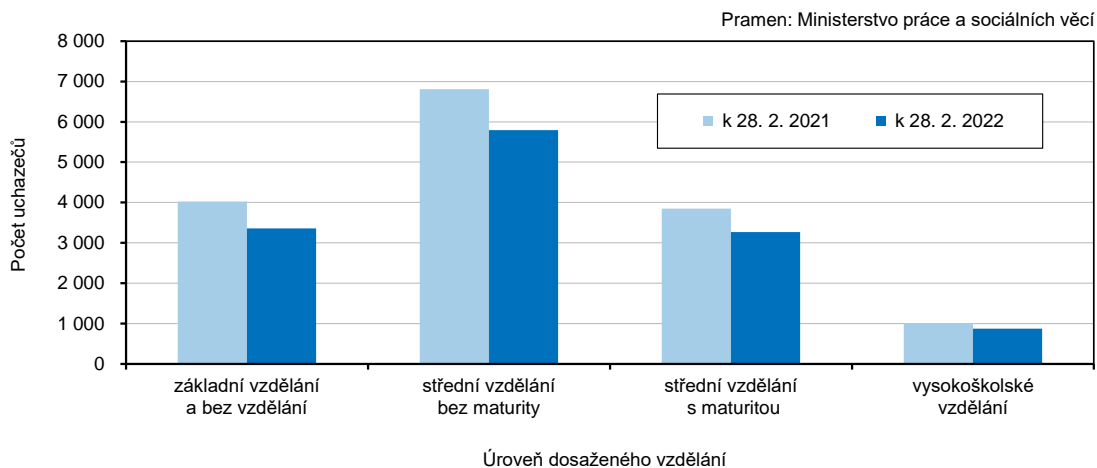
## KOMENTÁŘ

Graf 2 Uchazeči o zaměstnání v Jihočeském kraji podle věku

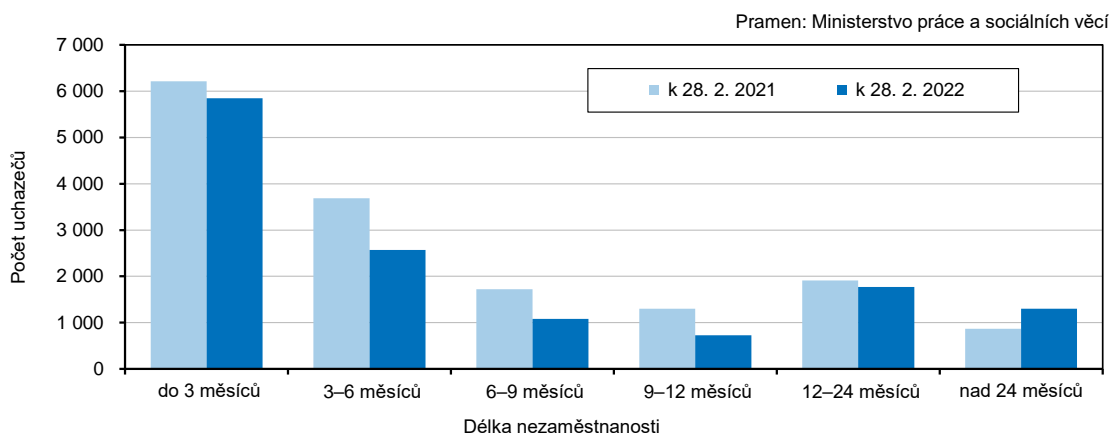


Podle dosaženého vzdělání bylo mezi uchazeči o zaměstnání v kraji evidováno nejvíce osob s výučním listem. Osoby s tímto typem vzdělání se na celkovém počtu podílely 43,6 %. Naopak nejméně nezaměstnaných uvedlo vysokoškolské vzdělání (6,6 %).

Graf 3 Uchazeči o zaměstnání v Jihočeském kraji podle dosaženého vzdělání



K 28. únoru 2022 bylo v kraji 63 % žadatelů o práci evidováno kratší dobu než šest měsíců. V rámci meziročního srovnání však došlo k nárůstu počtu uchazečů v kategoriích nad 12 měsíců (+10,4%).

**KOMENTÁŘ****Graf 4 Uchazeči o zaměstnání v Jihočeském kraji podle délky evidence nezaměstnanosti****Další informace:**[Integrovaný portál MPSV](#)**Kontakt:**

Mgr. Pavlína Kubíková  
Krajská správa ČSÚ České Budějovice  
Oddělení informačních služeb a správy registrů  
Tel.: 386 718 693, 797 874 035  
e-mail: [pavlina.kubikova@czso.cz](mailto:pavlina.kubikova@czso.cz)