

## KOMENTÁŘ

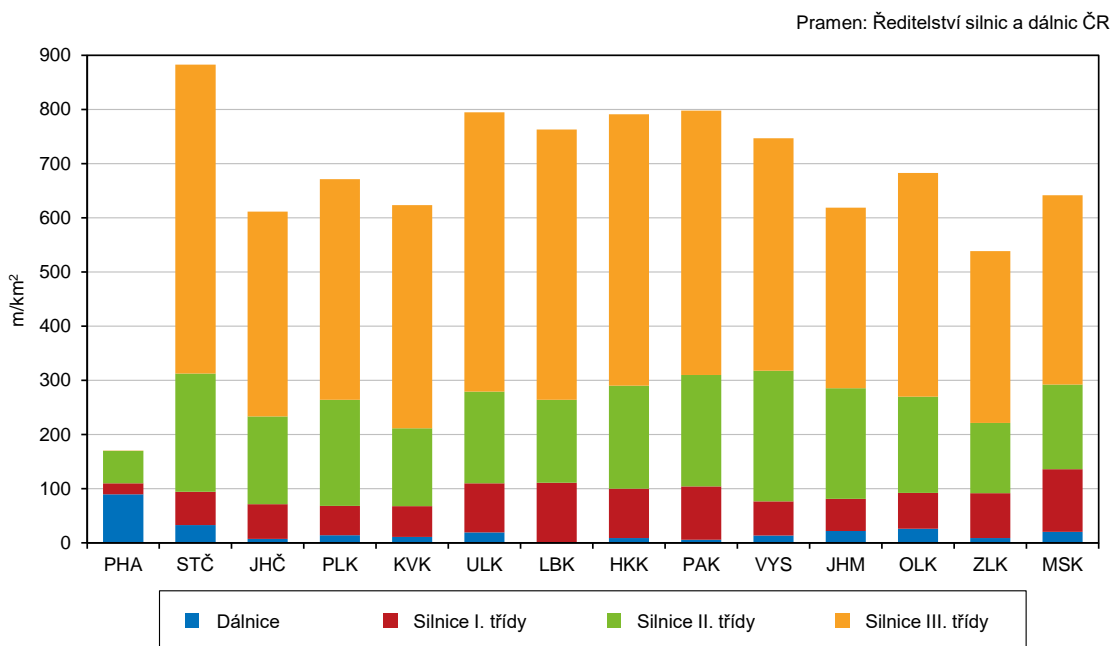
6. dubna 2022

### Infrastruktura silniční dopravy v kraji k 1. 1. 2022

Podle údajů Ředitelství silnic a dálnic bylo na území Jihočeského kraje k 1. 1. 2022 téměř 6 149 km dálnic a silnic, z toho dálnice tvořily 74 km, na silnice I. třídy připadalo 646 km, na silnice II. třídy 1 627 km a na silnice III. třídy 3 800 km.

Délka dálniční a silniční sítě na území České republiky byla k 1. 1. 2022 téměř 55 838 km. Z celkové délky silnic a dálnic představovaly 61,0 % silnice III. třídy, 26,2 % tvořily silnice II. třídy a 10,4 % silnice I. třídy. Dálnice se na celkovém počtu podílely 2,4 %. V rámci mezikrajského srovnání disponoval s nejdelší silniční i dálniční sítí Středočeský kraj. Jihočeský kraj zaujímal s celkovou délkou 6 149 km druhé místo mezi kraji. Z hlediska hustoty silniční sítě (při přepočtu na rozlohu kraje) se Jihočeský kraj propadl na pomyslné 12. místo a ve srovnání s dalšími kraji se spolu s Prahou a Zlínským krajem řadil k těm s menší hustotou silnic a dálnic.

Graf 1 Hustota silnic a dálnic na 1 kilometr čtvereční podle krajů k 1. 1. 2022



Dálniční a silniční síť dosáhla k 1. 1. 2022 v Jihočeském kraji celkové délky 6 149 km, z toho 1,2 % připadalo na dálnice, 10,5 % na silnice I. třídy, 26,5 % na silnice II. třídy a téměř 62 % tvořily silnice III. třídy. Nejdelší silniční a dálniční sítě disponovaly okresy Jindřichův Hradec (1 169 km) a České Budějovice (1 102 km).

Z hlediska konstrukce vozovky převažovaly ve všech krajích plochy s krytem tvořeným litými živými materiály (asfalt). Necelých 80 % krytu vozovky v Jihočeském kraji tvořil střední živý povrch.

## KOMENTÁŘ

Tab. 1 Délka silnic a dálnic v Jihočeském kraji a jeho okresech k 1. 1. 2022

Pramen: Ředitelství silnic a dálnic ČR

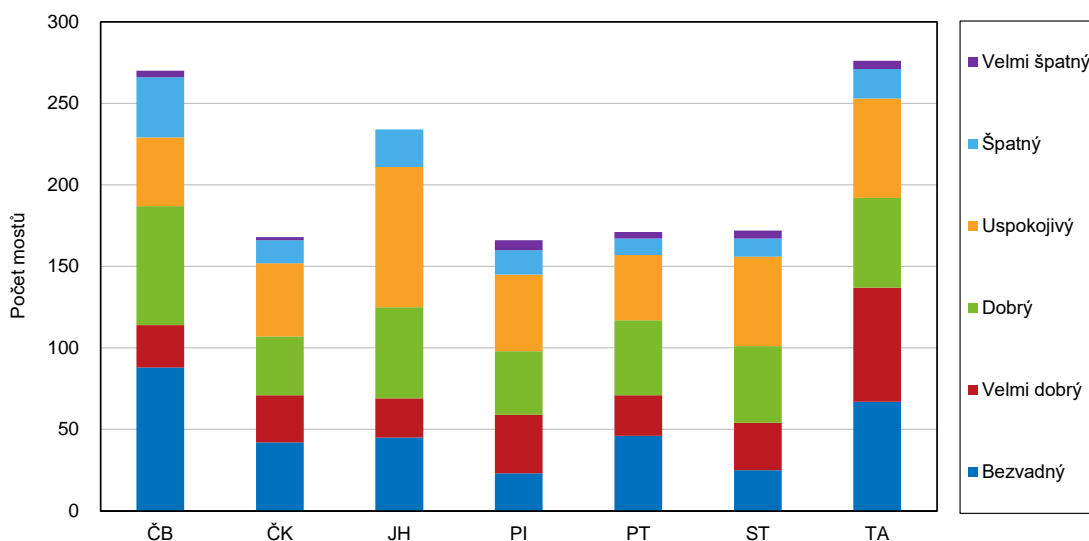
Kraj, okresy	Délka silnic a dálnic (km)	v tom						
		dálnice			silnice			
		celkem	v tom		celkem	v tom		
			I. třídy	II. třídy		I. třídy	II. třídy	III. třídy
<b>Jihočeský kraj</b>	<b>6 149</b>	<b>74</b>	<b>67</b>	<b>7</b>	<b>6 074</b>	<b>646</b>	<b>1 627</b>	<b>3 800</b>
České Budějovice	1 102	21	21	-	1 080	74	292	715
Český Krumlov	683	-	-	-	683	68	177	438
Jindřichův Hradec	1 169	-	-	-	1 169	139	350	680
Písek	727	7	-	7	720	120	151	449
Prachatice	678	-	-	-	678	65	228	385
Strakonice	809	-	-	-	809	98	167	543
Tábor	981	46	46	-	935	82	263	591

V Jihočeském kraji se k 1. 1. 2022 nacházelo **1 461 mostů** o celkové délce necelých 33 km. Průměrná délka mostu v kraji byla 22,5 m, přičemž 65,0 % mostů mělo délku do 10 m, v rozmezí 10 až 50 m jich bylo 26,1 %. Mosty s délkou 50 až 100 m tvořily 5,4 % a s délkou přes 100 m představovaly 3,5 %.

**Nejvíce mostů** bylo k 1. 1. 2022 evidováno v okresech Tábor (280) a České Budějovice (270). Mosty v okrese Tábor tvořily více než 42 % celkové délky mostů v kraji. Jen dálniční mosty na Táborsku měly délku přes 9,5 km (téměř 30 % délky mostů v kraji).

Graf 2 Počet mostů podle okresů a stavu nosné konstrukce nebo spodní vody \*) k 1. 1. 2022

Pramen: Ředitelství silnic a dálnic ČR



\*) bere se v úvahu horší stav

Nejvíce mostů do délky 10 m se nacházelo na Českobudějovicku a Jindřichohradecku. Naopak dlouhé mosty nad 100 m se v jednotlivých okresech kraje vyskytovaly sporadicky, výjimku

## KOMENTÁŘ

tvorily okresy Písek (11) a Tábor (26), jejichž průměrná délka mostu byla vyšší než hodnota za celý kraj (32,6 m, resp. 49,3 m); v ostatních okresech byla podstatně nižší.

**Die stavu nosné konstrukce nebo spodní stavby mostů** (bere se v úvahu horší stav) se v kraji nacházelo 336 mostů v bezvadném stavu, ale také 128 mostů, jejichž stav byl hodnocen jako špatný, 26 mostů bylo ve velmi špatném stavu a 4 mosty byly zařazeny do kategorie neurčeno. V kraji se nevyskytoval žádný silniční tunel ani brod.

V Jihočeském kraji se nacházelo začátkem ledna 2022 **celkem 254 železničních přejezdů**, z toho 24 křížilo silnice I. třídy, 56 silnice II. třídy a 174 se jich nacházelo na silnicích III. třídy. Na Prachaticku se nacházelo pouze 19 přejezdů, nejvíce železničních přejezdů bylo v okrese Jindřichův Hradec (54). Na silnicích I. třídy bylo nejvíce přejezdů evidováno na Jindřichohradecku a Strakonicku.

Na území Jihočeského kraje bylo **celkem 247 podjezdů železničních tratí**, z toho 38,1 % se jich nacházelo na jihočeských dálnicích a 31,6 % na silnicích I. třídy.

*Pozn.: **Dálnice** jsou pozemní komunikace určené pro rychlou dálkovou a mezistátní dopravu silničními motorovými vozidly a budované bez úroňových křížení. Podle svého určení a dopravního významu se rozdělují na dálnice I. a II. třídy.*

***Silnice**, tj. veřejně přístupné pozemní komunikace určené k užití silničními a jinými vozidly a chodci, tvoří silniční síť. Podle svého určení a dopravního významu se člení na silnice I., II. a III. třídy (vč. úseků ve městech a obcích zařazených do silniční sítě).*

*Provozní délka **železničních tratí** je délka průběžných kolejí. Nezapočítávají se do ní ostatní dopravní a manipulační koleje.*

### Další informace:

[Portál ŘSD - délky a další data o komunikacích](#)

### Kontakt:

Mgr. Pavlína Kubíková  
Krajská správa ČSÚ České Budějovice  
Oddělení informačních služeb a správy registrů  
Tel.: 386 718 693, 797 874 035  
e-mail: [pavlina.kubikova@czso.cz](mailto:pavlina.kubikova@czso.cz)