



## Předběžné výsledky

# Sčítání lidu, domů a bytů 2011

■ Ing. Dana Špilauerová

Krajská správa ČSÚ  
v Českých Budějovicích

22. února 2012



# Zveřejněné údaje

## ■ Obyvatelstvo

- Věková struktura
- Rodinný stav
- Vzdělání
- Ekonomická aktivita
- Náboženské vyznání
- Státní občanství, národnost

## ■ Domy

- Podle typu
- Podle vlastnictví
- Postavené v letech 2001 – 2011
- Neobydlené (důvody neobydlenosti)

## ■ Byty

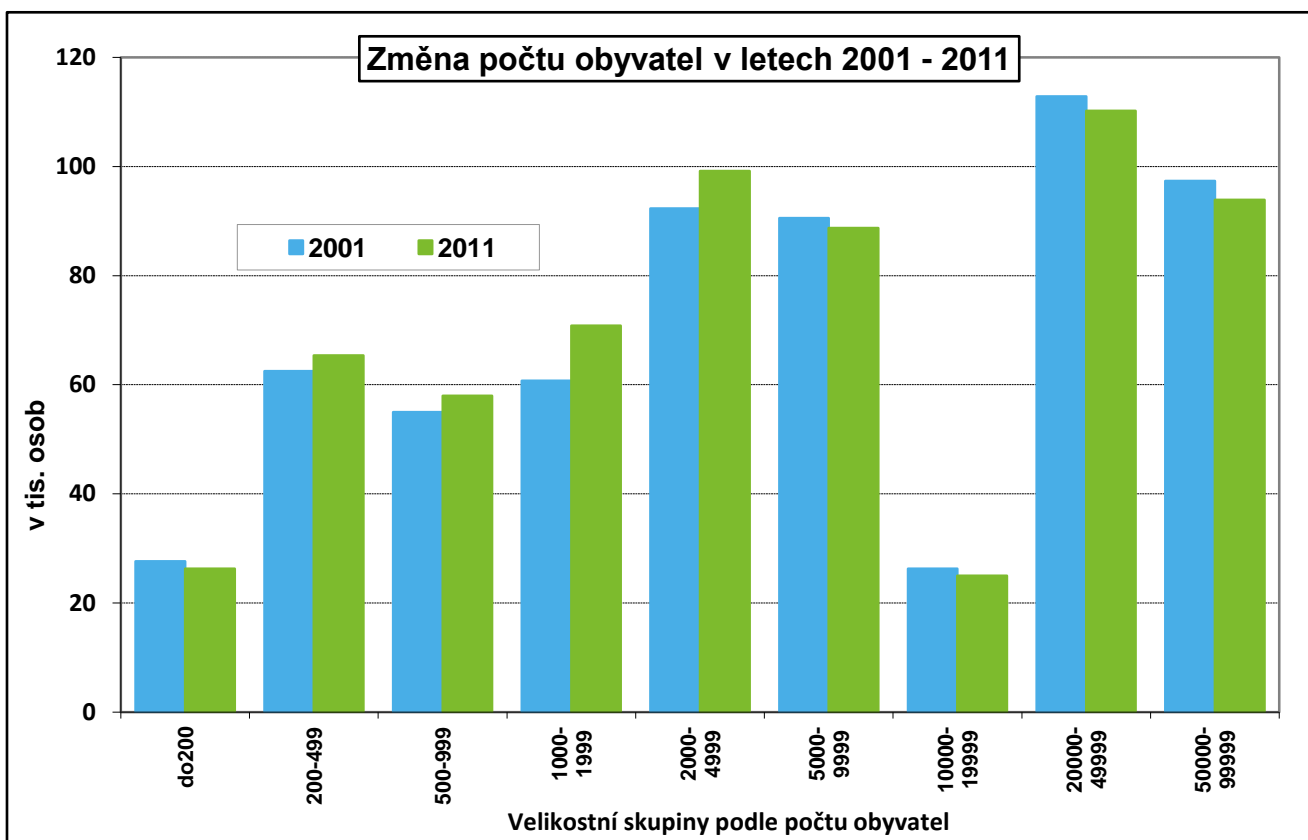
- Podle vlastnictví
- Vybavenost
- Způsob vytápění

# Obyvatelstvo

- K 26.3. 2011 v kraji 637 460 obyvatel s trvalým nebo dlouhodobým pobytem
- Základní trendy za 10 let od posledního sčítání
  - Počet obyvatel vzrostl o 2 %, 7. místo mezi kraji
  - 14 tisíc cizinců představuje 2,2 % obyvatelstva, v roce 2001 to bylo 0,8 %
  - Téměř polovina obyvatel bydlí ve svém rodišti, změna je minimální
  - Populace v kraji postupně stárne
  - Zvyšuje se úroveň vzdělanosti
  - Snížil se počet ekonomicky aktivních, zejména zaměstnanců, více je nezaměstnaných
  - Méně obyvatel deklarovalo svou národnost a náboženské vyznání

# Obyvatelstvo

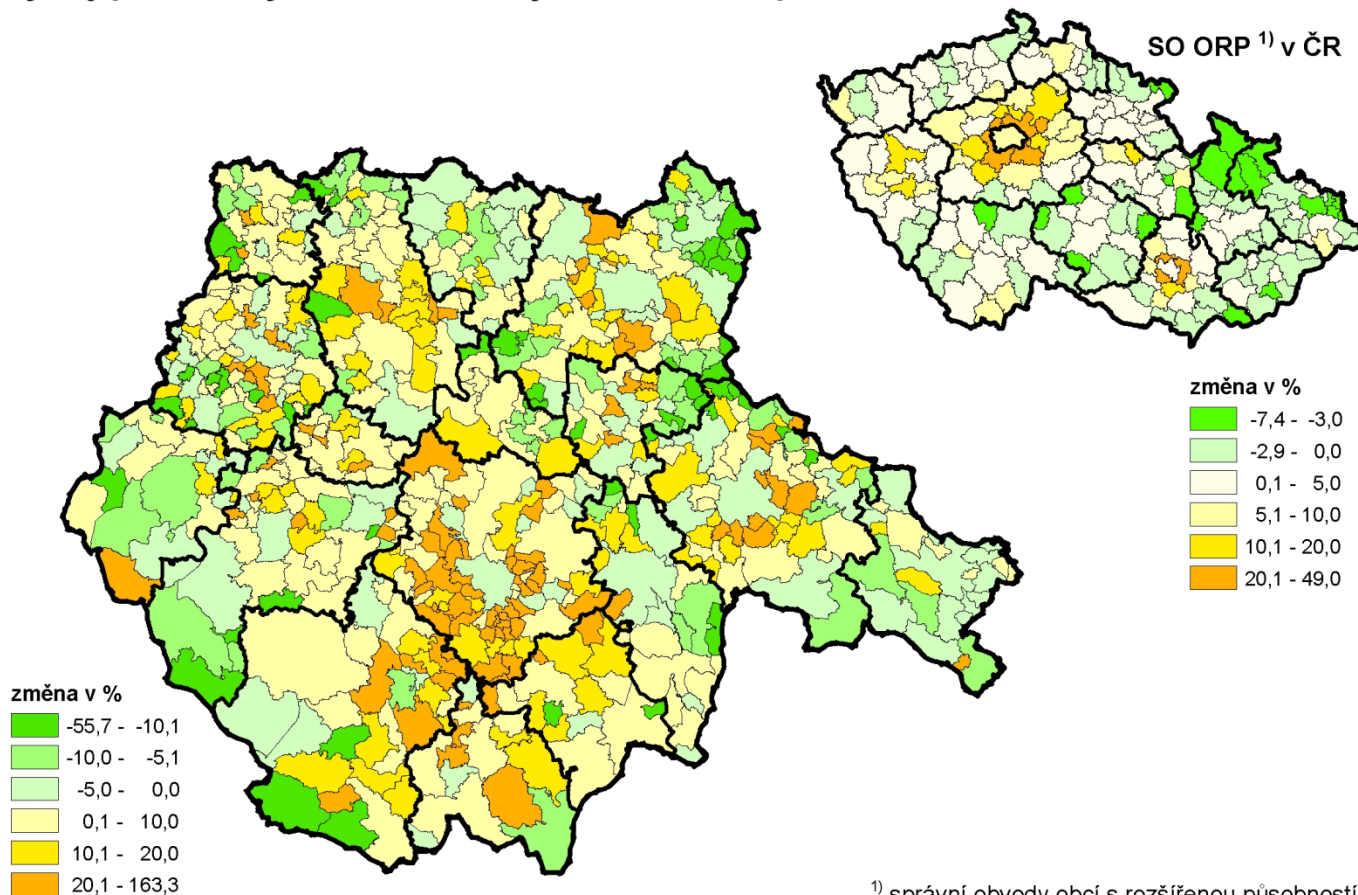
- Zvyšování počtu obyvatel v kraji
  - Aktivní saldo stěhování
  - Cizinci
  - Vyšší porodnost v posledních letech



# Obyvatelstvo

## ■ Zvyšování počtu obyvatel v kraji

Vývoj počtu obyvatel mezi roky 2001 a 2011 podle obcí

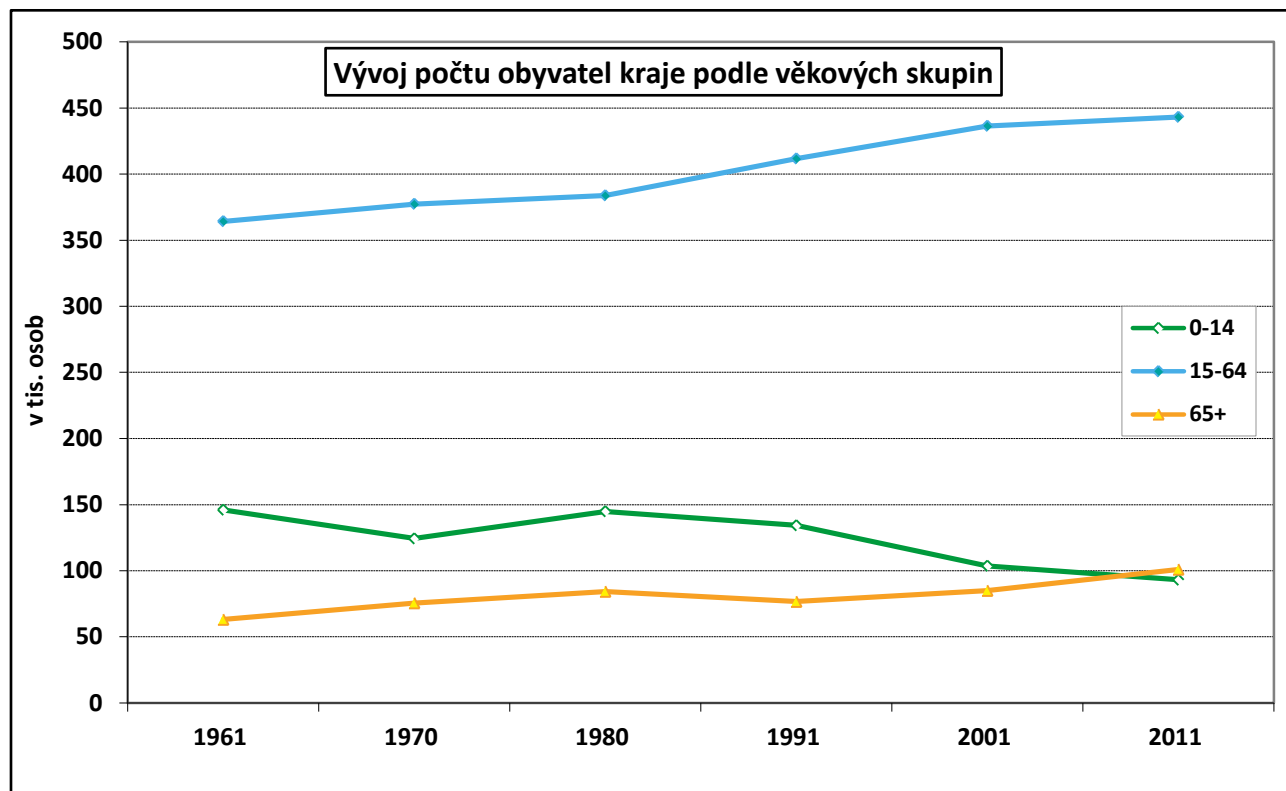


<sup>1)</sup> správní obvody obcí s rozšířenou působností

# Obyvatelstvo

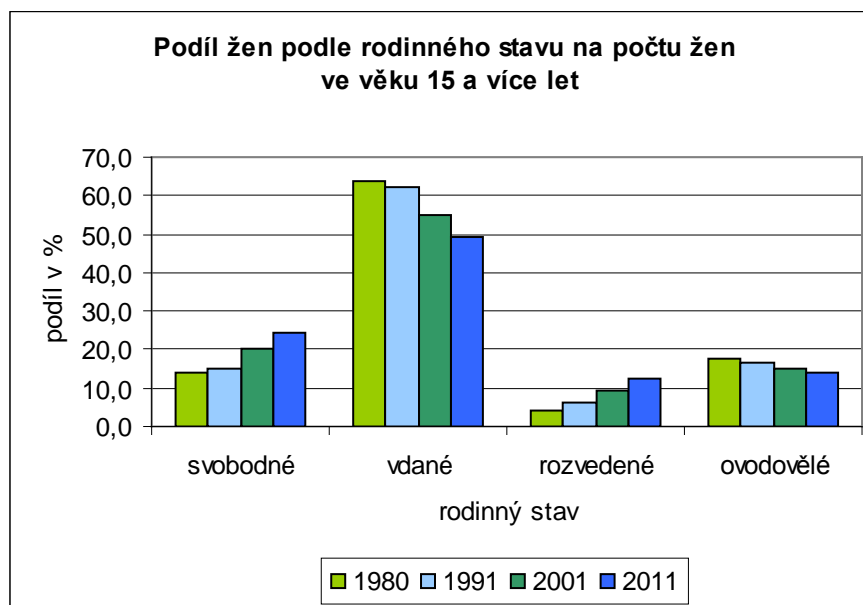
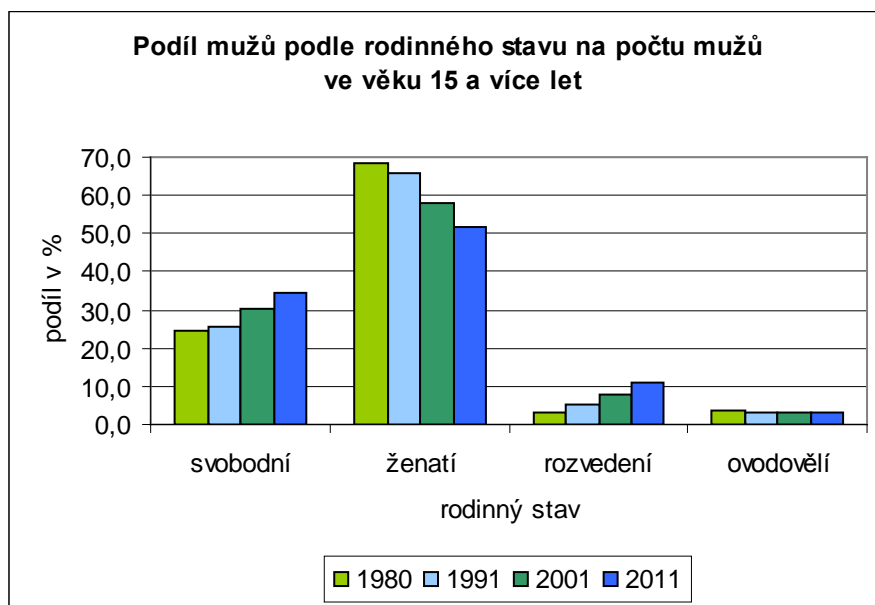
## ■ Postupné stárnutí obyvatelstva

- Více osob nad 65 let než dětí do 15 let, minulé sčítání - obráceně
- Zvyšování podílu postproduktivní složky mezi kraji 5. nejvyšší, přesto nadprůměrné



# Obyvatelstvo

- **Mění se složení podle rodinného stavu**
  - **Stále méně osob žije v manželství – pokles mezi sčítáními o 7,3%**
  - **Více osob zůstává svobodných – nárůst o 21 %**
  - **Roste počet rozvedených – nárůst o 44 %**



# Obyvatelstvo

## ■ Dobrovolné otázky

### ■ Národnost - neodpověděla ¼ obyvatel

- pokles počtu osob hlásících se k tradičním menšinám
- zvýšení počtu osob hlásících se k národnosti ukrajinské a vietnamské

### ■ Náboženství - neodpověděla téměř ½ obyvatel

- k církvi nebo náboženské společnosti se přihlásilo pouze 13,5% obyvatel

## ■ Rodáci

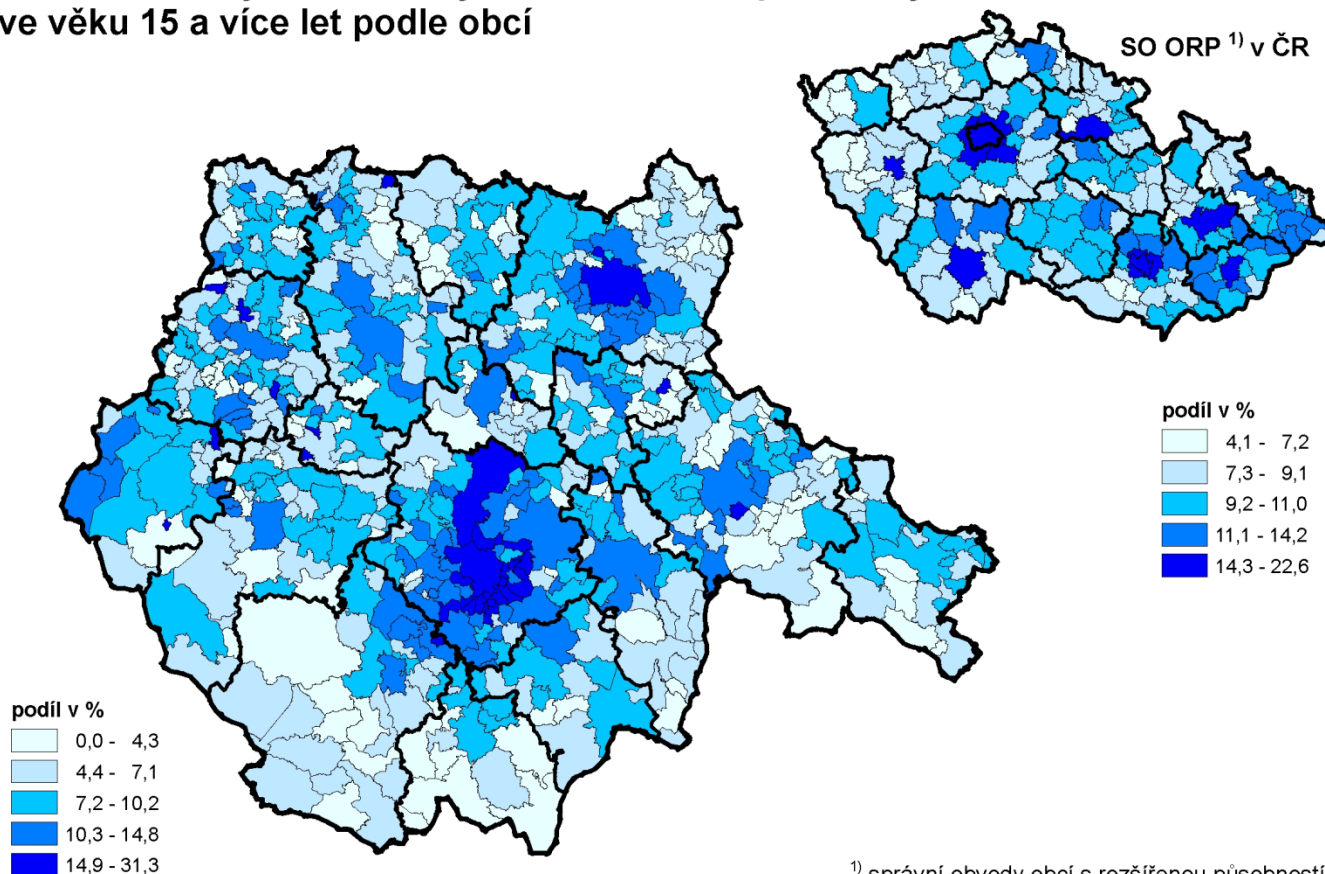
- pokles počtu rodáků a jejich podílu na obyvatelstvu kraje
- nejvyšší podíl - Dačicko (51,4 %)
- nejnižší podíl - Kaplicko (39,6 %)



# Obyvatelstvo

- Roste vzdělanostní úroveň obyvatel
  - Úplné střední a vyšší odborné – nárůst mezi sčítáními o 16 %
  - Vysokoškolské - nárůst o polovinu (na 60 tisíc osob)

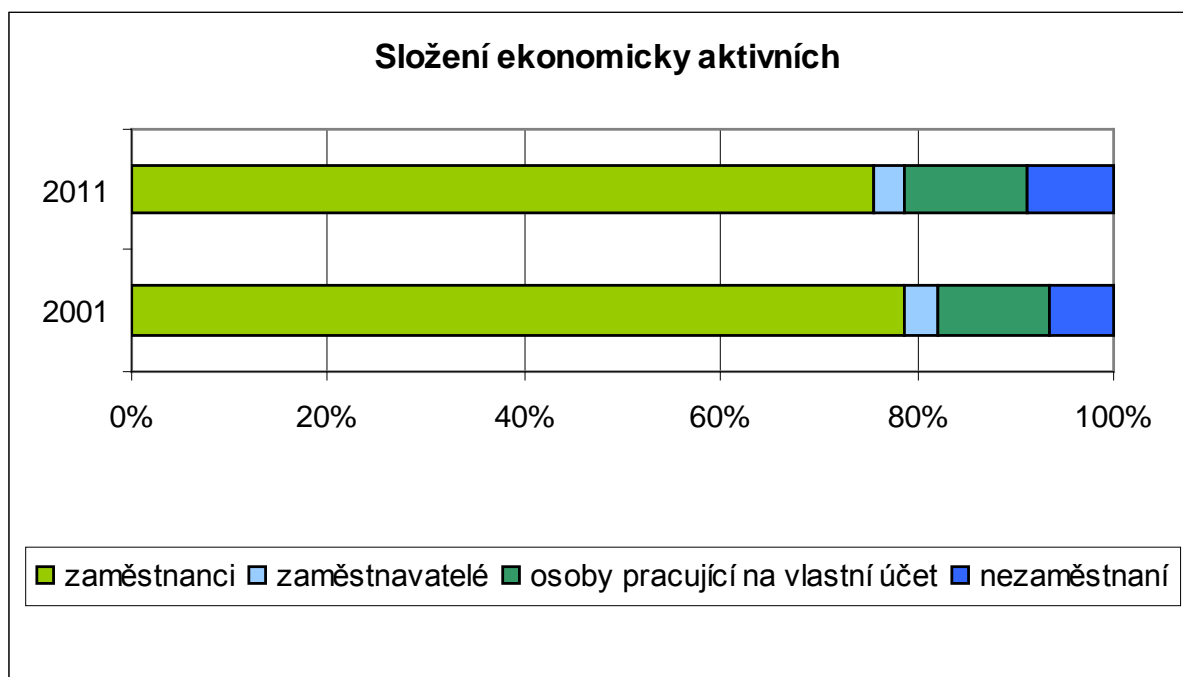
Podíl osob s vysokoškolským vzděláním na počtu obyvatel ve věku 15 a více let podle obcí



<sup>1)</sup> správní obvody obcí s rozšířenou působností

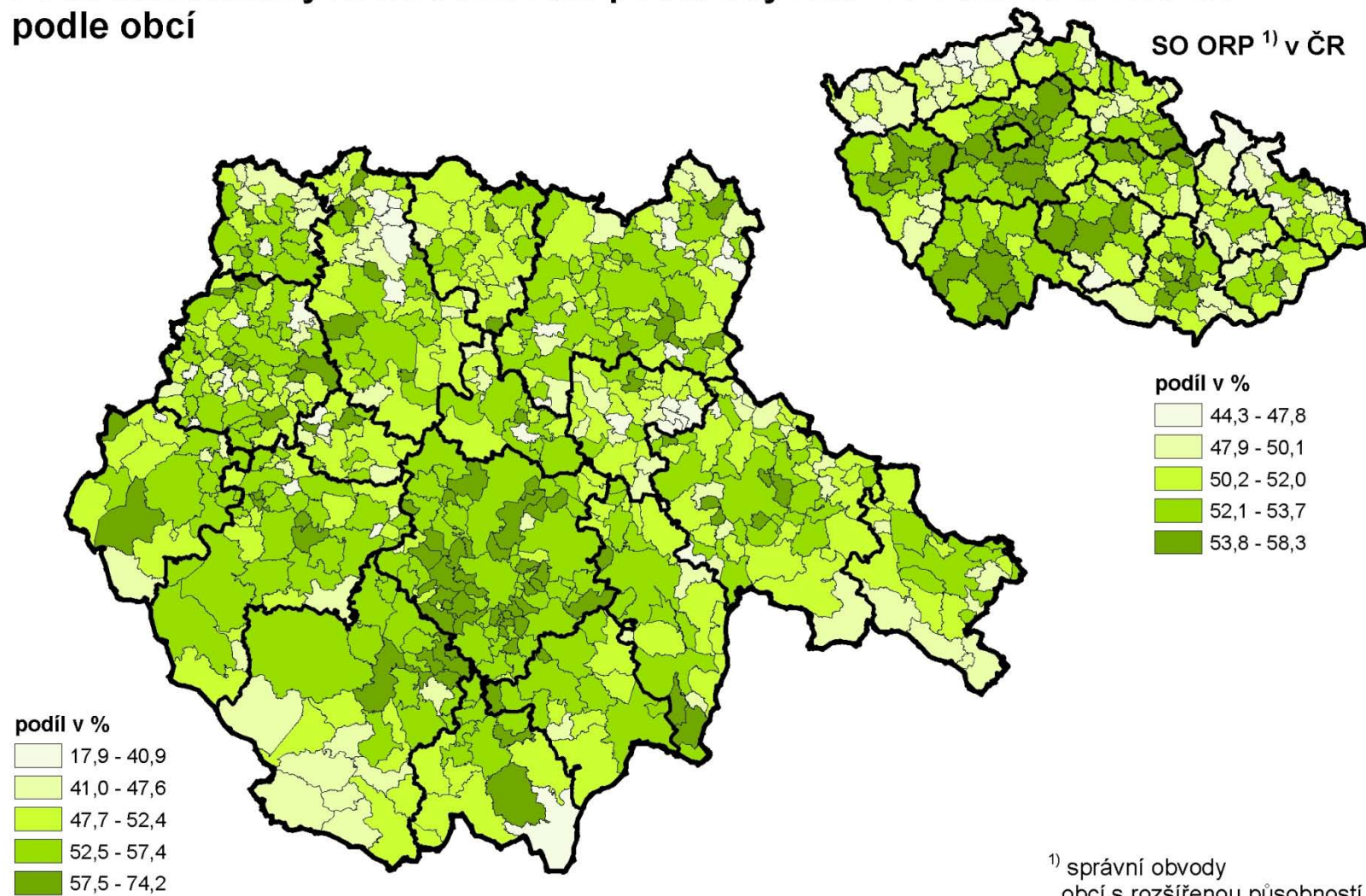
# Obyvatelstvo

- Snižuje se počet ekonomicky aktivních – pokles o 1,2 %
- V rámci ekonomicky aktivních
  - snižuje se počet zaměstnaných – pokles o 3,4 %
  - nejvýraznější je pokles počtu zaměstnanců (o 8,3 %)
  - počet osob pracujících na vlastní účet se zvýšil o 3,3 %
  - podíl nezaměstnaných se zvýšil na 8,4 %



# Obyvatelstvo

Podíl zaměstnaných na celkovém počtu obyvatel ve věku 15 a více let podle obcí



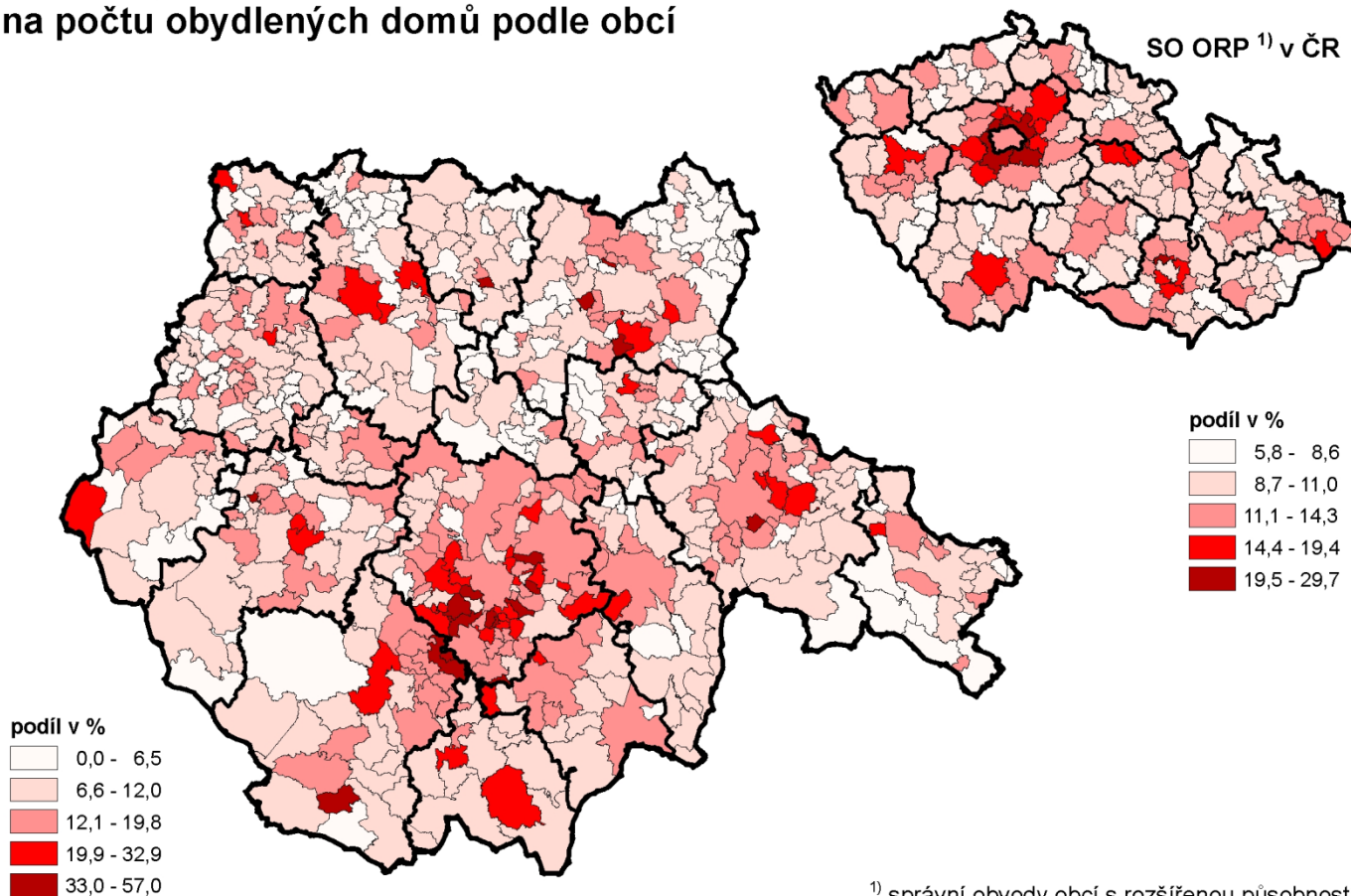
# Domy

- K 26.3. 2011 v kraji 163 658 domů určených k bydlení
- Základní trendy za 10 let od posledního sčítání
  - Nárůst domovního fondu o desetinu
  - Téměř 90 % obydlených domů připadá na rodinné domy; podíl se téměř nemění
  - 87 % obydlených domů je ve vlastnictví fyzické osoby; podíl roste na úkor obecních, státních a družstevních
  - Neobydlených domů zjištěno přes 41 tisíc - v podílu k domovnímu fondu nejvíce v republice. Proti roku 2011 nárůst o 5 tisíc
  - Nejčastějším důvodem neobydlenosti – využití k rekreaci, podíl mírně poklesl

# Domy

## ■ Rozdíly v obnově a rozšiřování domovního fondu

Podíl obydlých domů postavených v letech 2001 - 2011  
na počtu obydlých domů podle obcí



<sup>1)</sup> správní obvody obcí s rozšířenou působností

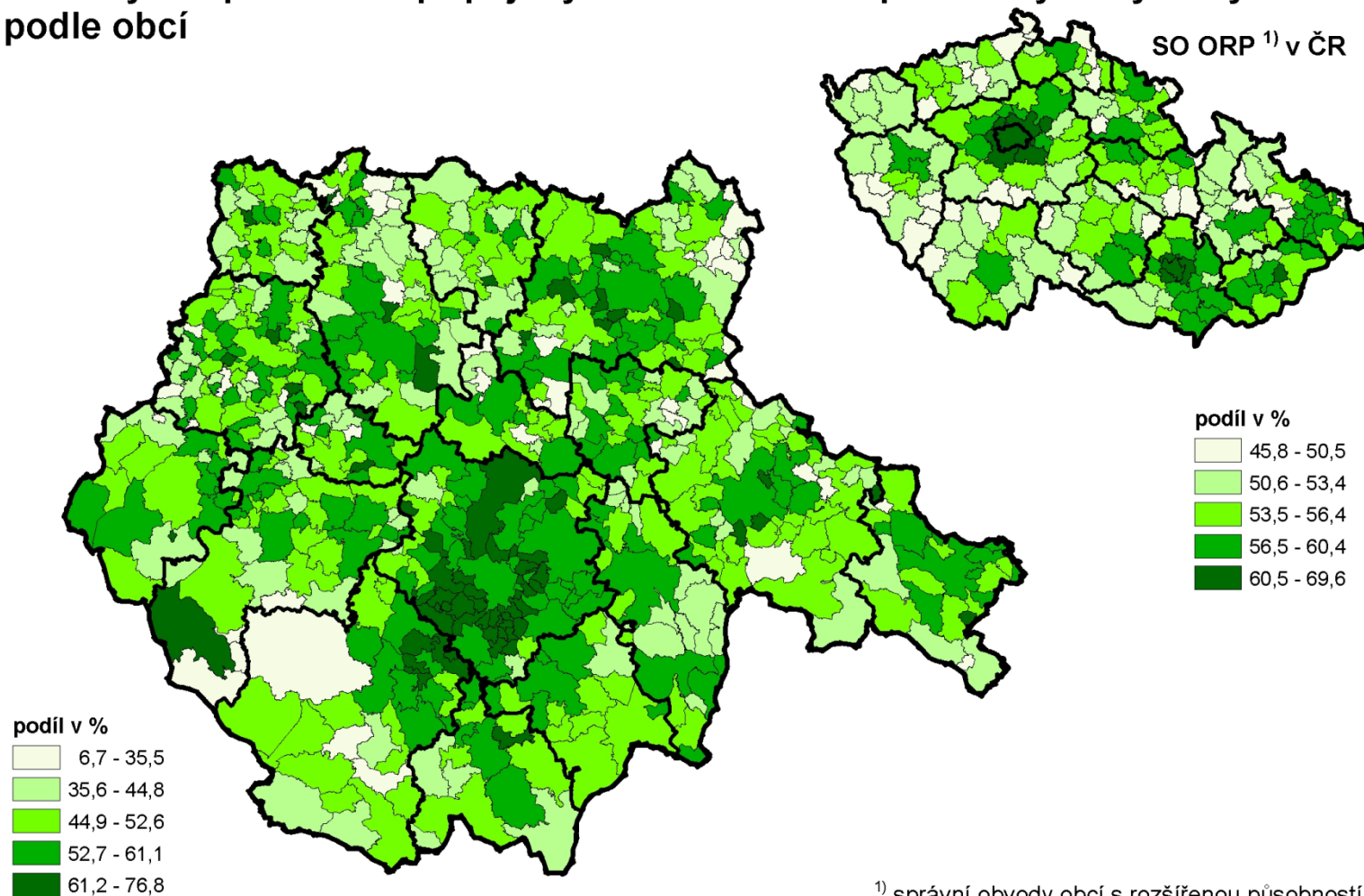


# Byty

- K 26.3. 2011 v kraji 238 257 obydlených bytů
- Základní trendy za 10 let od posledního sčítání
  - Nárůst bytového fondu o 3 %
  - 42 % bytů je ve vlastním domě; podíl mírně vzrostl. Více než 61 tisíc bytů je v osobním vlastnictví – 3 x více než před deseti lety
  - Téměř třetina bytů je vytápěna z kotelny mimo dům a čtvrtina plynem. Dřevo je používáno k topení u 16 % bytů (v roce 2011 necelých 11 %)
  - Zlepšila se technická vybavenost bytů – jen 2 % bytů nemají koupelnu, stejně jako splachovací záchod
  - Více než polovina bytů je vybavena počítačem s připojením na internet, proti minulému sčítání je to téměř desetinásobek

# Byty

Podíl bytů s počítačem připojeným na internet na počtu obydlených bytů podle obcí



<sup>1)</sup> správní obvody obcí s rozšířenou působností

# Jihočeský kraj a ostatní regiony

## ■ Krajská data (14 krajů)

- Nejvyšší podíl (25 %) neobydlených domů
- 38 tisíc bytů vytápěných dřevem – nejvíce (i v podílu 16 %) mezi kraji
- 2. nejvyšší podíl (po Středočeském kraji) ekonomicky aktivních na obyvatelstvu (49,7 %)
- Nejnižší podíl bytů vytápěných plynem (24 %)

## ■ Okresní data (77 okresů)

- Vytápění dřevem: Český Krumlov (1./24,3 %), Prachatice (2./23,7 %)
- Podíl mužů na obyvatelstvu: Český Krumlov (4./50,1 %)
- Podíl dětí na obyvatelstvu: Český Krumlov (4./15,9 %)
- Podíl žen nad 64 let: Písek (4./20,3 %)
- Z celkového počtu žen – vdovy: Český Krumlov (75./10,4 %)
- Podíl trvale obydlených domů: Prachatice (76./68,4 %), Písek (75./69,2 %)

## ■ Obvody obcí s rozšířenou působností (205 obvodů)

- Index stáří - muži: Milevsko (1./115,5)
- Vytápění dřevem: Trhové Sviny (1./29,6%)
- Státní občanství – Ukrajina: Vodňany (2./2,8 %)
- Družstevní byty z trvale obydlených: Vodňany (205./0,8 %)



# Zveřejnění dalších výsledků - publikace

- 3. čtvrtletí 2012    **Základní definitivní výsledky za kraj, podrobné údaje o obyvatelstvu za kraj podle obvyklého bydliště**
- 4. čtvrtletí 2012    **Podrobné údaje o domácnostech a bytech za kraj, základní informace o okresech a obcích**
- 1. čtvrtletí 2013    **Podrobné údaje za kraj, okresy, města a obce**
- 2. čtvrtletí 2013    **Údaje o dojížděcí do zaměstnání podle obcí**
- 2. pololetí 2013    **Statistický lexikon obcí ČR, Atlas výsledků SLDB**
- 2. pololetí 2013    **Analýza výsledků SLDB v Jihočeském kraji**

Výsledky jsou průběžně zveřejňovány na internetu:

**[www.scitani.cz](http://www.scitani.cz)**

# Využití údajů ze sčítání

- zpracování Programu rozvoje Jihočeského kraje na roky 2013 až 2018
- zpracování Regionálního operačního programu regionu soudržnosti Jihozápad
- zpracování rozvojových dokumentů jednotlivých měst a obcí
- data pro integrovaný záchranný systém

**Aktuální informace ke sčítání také na:**

**<http://www.cbudejovice.czso.cz/>**



**Děkujeme za pozornost**

**Kontakty:**

**Ing. Jana Sedláčková**    mail: [jana.sedlackova@czso.cz](mailto:jana.sedlackova@czso.cz)

Tel.: +420 386 718 630

**Ing. Dana Špilauerová**    mail: [dana.spilauerova@scitani.cz](mailto:dana.spilauerova@scitani.cz)

Tel.: +420 386 718 590

**Ing. Jiří Kotek**    mail: [jiri.kotek@czso.cz](mailto:jiri.kotek@czso.cz)

Tel.: +420 386 718 694

**Krajská správa ČSÚ  
v Českých Budějovicích**

**22. února 2012**

[www.cbudejovice.czso.cz](http://www.cbudejovice.czso.cz)

