

NOVÉ INFORMACE – září 2022

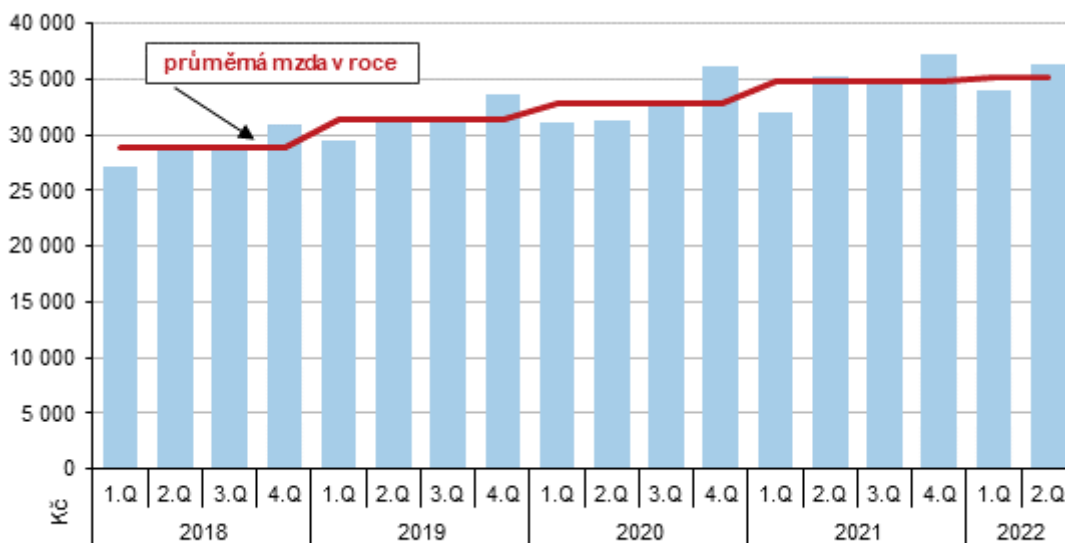
V 1. pololetí 2022 vzrostly mzdy v Jihočeském kraji meziročně o 1 573 Kč

Průměrná hrubá měsíční mzda v Jihočeském kraji dosáhla podle předběžných výsledků v 1. pololetí 2022 v přepočtu na plně zaměstnané 35 203 Kč (zpracováno podle místa skutečného pracoviště zaměstnanců). Ve srovnání se stejným obdobím předchozího roku činil přírůstek mzdy 1 573 Kč, tj. 4,7 %.

Průměrná měsíční mzda v národním hospodářství celé České republiky činila v 1. pololetí 2022 39 033 Kč, což je o 2 135 Kč více než ve stejném období minulého roku. Spotřebitelské ceny se v ČR zvýšily za uvedené období o 13,5 %. Ve srovnání s 1. pololetím 2021 vzrostla průměrná mzda v ČR nominálně o 5,8 %, reálně se však snížila o 6,8 %.

V 1. pololetí 2022 se v České republice nepatrně zvýšil průměrný evidenční počet zaměstnanců (+1,1 %). V rámci celé ČR bylo zaměstnáno o 43,6 tisíc osob více než ve stejném období předchozího roku. V Jihočeském kraji bylo v tomto období zaměstnáno celkem 218, 5 tis. osob, tedy o 1,2 tis. zaměstnanců více než před rokem, relativně o 0,6 %. [Aktualita](#)

Průměrná měsíční mzda v Jihočeském kraji podle čtvrtletí v letech 2018 až 2022



Počet uchazečů o zaměstnání v kraji se v srpnu zvýšil

V Jihočeském kraji bylo na úřadech práce ke konci srpna 2022 evidováno celkem 11 158 uchazečů o zaměstnání. Podíl nezaměstnaných osob činil 2,5 % a mezi kraji byl druhý nejnižší. Oproti konci července vzrostl počet uchazečů (+5,5 %) a mírně se snížil počet volných pracovních míst (-1,2 %).

Dosažitelných uchazečů, tedy těch, kteří jsou schopni nastoupit do pracovního poměru okamžitě při nabídce vhodného pracovního místa, bylo z celkového počtu nezaměstnaných v kraji 89,3 %.

Nárok na čerpání podpory v nezaměstnanosti mělo 38,2 % uchazečů o zaměstnání. Nezaměstnaným na jihu Čech bylo vypláceno v průměru 9 842 Kč. Ke konci srpna bylo v nabídce jihočeských úřadů práce celkem 18 956 volných pracovních míst. [Aktualita](#)

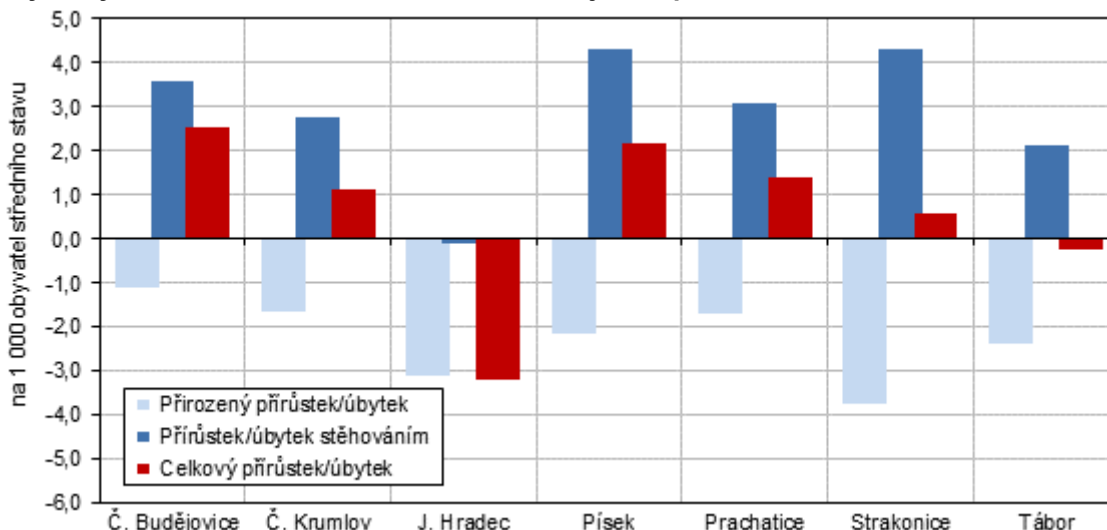
Uchazeči o zaměstnání v evidenci úřadu práce v Jihočeském kraji a jeho okresech

Pramen: Ministerstvo práce a sociálních věcí

Kraj, okresy	Uchazeči ke konci minulého měsíce	Uchazeči ke konci sledovaného měsíce		z toho					
		celkem	index 2022/2021	ženy		absolventi a mladiství		s nárokem na podporu v nezaměstnanosti	
				celkem	index 2022/2021	celkem	index 2022/2021	celkem	index 2022/2021
Kraj celkem	10 574	11 158	92,0	6 604	96,4	523	92,6	4 257	105,2
České Budějovice	2 987	3 138	84,1	1 862	91,7	148	82,7	1 274	102,2
Český Krumlov	1 372	1 431	86,9	795	87,4	54	93,1	433	108,5
Jindřichův Hradec	1 046	1 110	102,7	674	105,8	54	110,2	456	104,3
Písek	1 038	1 132	100,4	697	103,6	42	63,6	437	95,4
Prachatice	811	843	107,3	475	105,1	50	113,6	314	108,7
Strakonice	1 288	1 347	100,9	814	100,0	51	98,1	520	105,9
Tábor	2 032	2 157	89,4	1 287	96,3	124	106,0	823	113,5

Obyvatelstvo Jihočeského kraje v 1. pololetí 2022

Na konci června 2022 žilo v Jihočeském kraji podle předběžných výsledků 637 302 obyvatel, z tohoto počtu bylo 321 888 žen, tedy 50,5 %. Proti stavu na začátku roku se počet obyvatel zvýšil o 255 osob. Toto zvýšení počtu obyvatel ovlivnil příznivý migrační vývoj, přirozená měna obyvatelstva byla záporná. Do počtu obyvatel nejsou započteny osoby s uděleným pobytočným oprávněním v ČR v souvislosti s válkou na Ukrajině. K 1. červenci 2022 žilo v Jihočeském kraji 18 885 těchto osob (6 895 mužů a 11 990 žen). [Aktualita](#)

Pohyb obyvatelstva v okresech Jihočeského kraje v 1. pololetí 2022

Volby do zastupitelstev obcí a 1. kolo voleb do Senátu Parlamentu České republiky – 23. a 24. září 2022
[Výsledky voleb](#)