

## KOMENTÁŘ

4. června 2021

### Mzdy v Jihočeském kraji vzrostly v 1. čtvrtletí 2021 meziročně o 1 044 Kč

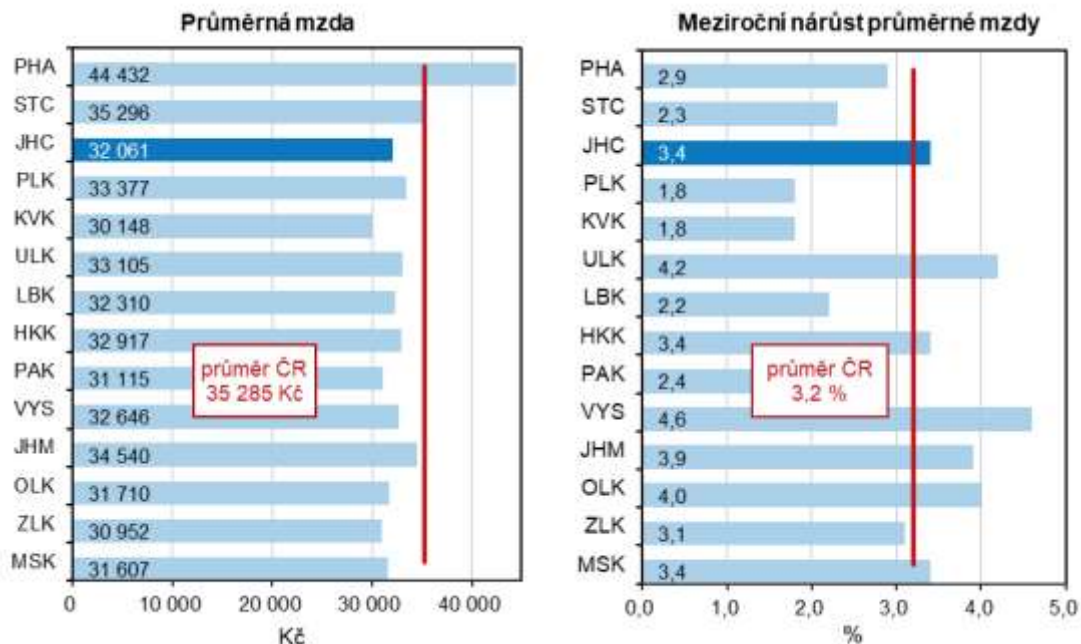
Průměrná hrubá měsíční mzda v Jihočeském kraji dosáhla podle předběžných výsledků v 1. čtvrtletí 2021 v přepočtu na plně zaměstnané 32 061 Kč (zpracováno pracovníční metodou). Ve srovnání se stejným obdobím předchozího roku činil přírůstek mzdy 1 044 Kč, tj. 3,4 %.

Průměrná měsíční mzda v národním hospodářství celé České republiky činila v 1. čtvrtletí 2021 35 285 Kč, což je o 1 089 Kč více než ve stejném období minulého roku. Ve srovnání s 1. čtvrtletím 2020 vzrostla průměrná mzda v ČR nominálně o 3,2 %. Spotřebitelské ceny se v ČR zvýšily za uvedené období o 2,2 %, mzda tedy vzrostla reálně jen o 1,0 %.

Medián mezd (29 867 Kč) vzrostl proti stejnému období předchozího roku o 2,5 %, u mužů dosáhl hodnoty 32 235 Kč, u žen byl 27 237 Kč.

#### Graf 1 Průměrná hrubá měsíční mzda v 1. čtvrtletí 2021 a její nárůst proti stejnému období předchozího roku v krajích ČR

(pracovníční metoda, přepočteno na plně zaměstnané)



Podle dosažené hodnoty průměrné mzdy se Jihočeský kraj umístil na deváté příčce. Při porovnání přírůstku mzdy v 1. čtvrtletí 2021 v absolutních hodnotách obsadil Jihočeský kraj sedmou příčku (+1 044 Kč). Z pohledu absolutní výše průměrných mezd jsme zaostávali proti průměru za celou republiku o 3 224 Kč a proti průměru za hlavní město Prahu byl rozdíl více než 12 tisíc Kč. V rámci celé ČR mzdy rostly ve všech krajích, nicméně nárůst nebyl tak vysoký

## KOMENTÁŘ

jako v předchozích čtvrtletích. Nejvyšší přírůstek průměrné mzdy byl v absolutních i relativních hodnotách v Kraji Vysočina (+1 424 Kč, +4,6 %). Nejnižší nárůst byl zaznamenán v Karlovarském kraji (+529, +1,8 %) Kč. V hlavním městě tradičně zůstávají nejvyšší průměrné mzdy (44 432 Kč). Praha převyšovala průměrnou mzdu České republiky o 25,9 %. Také ve Středočeském kraji byla průměrná mzda nepatrně vyšší než republikový průměr.

Situace na trhu práce v prvních třech měsících roku 2021 byla výrazně poznamenána postupující koronavirovou krizí, dopad na trh práce byl však menší, než se očekávalo. Zaměstnanost klesla meziročně o 1,6 %. Ve všech krajích ČR docházelo ke snižování počtu zaměstnanců.

Tab. **Zaměstnanci a mzdy v ČR a krajích v 1. čtvrtletí 2021<sup>1)</sup>**

(předběžné výsledky)

	Průměrný evidenční počet zaměstnanců			Průměrná měsíční mzda		
	v tis.	rozdíl proti 1. čtvrtletí 2020		v Kč	rozdíl proti 1. čtvrtletí 2020	
		v tis.	v %		v Kč	v %
	<i>přepočteno na plně zaměstnané</i>					
<b>Česká republika<sup>2)</sup></b>	<b>3 967,5</b>	<b>-57,3</b>	<b>-1,4</b>	<b>35 285</b>	<b>1 089</b>	<b>3,2</b>
v tom kraje:						
Hl. m. Praha	832,5	-9,1	-1,1	44 432	1 251	2,9
Středočeský kraj	406,1	-0,9	-0,2	35 296	810	2,3
<b>Jihočeský kraj</b>	<b>217,2</b>	<b>-2,7</b>	<b>-1,2</b>	<b>32 061</b>	<b>1 044</b>	<b>3,4</b>
Plzeňský kraj	208,0	-3,2	-1,5	33 377	591	1,8
Karlovarský kraj	80,9	-4,7	-5,5	30 148	529	1,8
Ústecký kraj	241,3	-4,8	-2,0	33 105	1 348	4,2
Liberecký kraj	142,3	-2,6	-1,8	32 310	689	2,2
Královéhradecký kraj	195,5	-2,5	-1,3	32 917	1 071	3,4
Pardubický kraj	179,6	-2,0	-1,1	31 115	729	2,4
Kraj Vysočina	169,2	-2,9	-1,7	32 646	1 424	4,6
Jihomoravský kraj	458,1	-3,9	-0,8	34 540	1 308	3,9
Olomoucký kraj	215,8	-2,9	-1,3	31 710	1 218	4,0
Zlínský kraj	202,0	-3,1	-1,5	30 952	929	3,1
Moravskoslezský kraj	416,4	-12,0	-2,8	31 607	1 038	3,4

<sup>1)</sup> územní třídění je provedeno podle místa skutečného pracoviště zaměstnanců tzv. "pracovištní metodou"

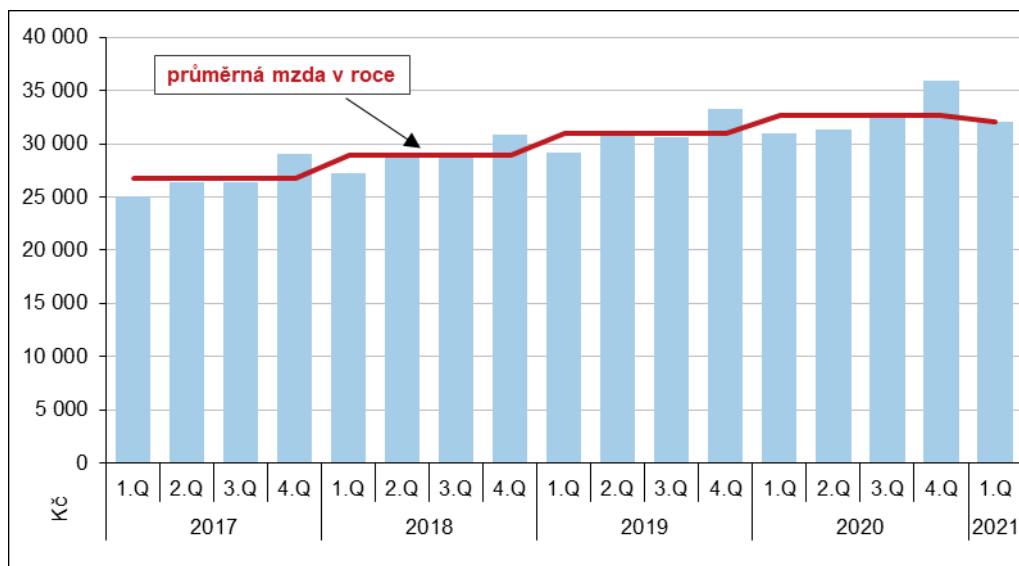
<sup>2)</sup> zahrnutí jsou i zaměstnanci sledovaných subjektů pracující mimo území ČR

V 1. čtvrtletí 2021 **bylo zaměstnáno** o 57,3 tisíc osob méně než ve stejném období předchozího roku; v relativním vyjádření to bylo o 1,4 %. Pokles počtu zaměstnanců byl patrný již v minulém roce a pokračoval i v 1. čtvrtletí 2021. Nejvíce se evidenční počet zaměstnanců snížil ve srovnání se stejným obdobím minulého roku v Moravskoslezském kraji (-12,0 tis.), v relativním vyjádření v Karlovarském kraji (-5,5 %).

Také v **Jihočeském kraji** došlo v 1. čtvrtletí 2021 ke snížení evidenčního počtu zaměstnanců o 2,7 tisíce osob (-1,2 %). Celkem bylo v kraji zaměstnáno 217,2 tis. osob.

## KOMENTÁŘ

Graf 2 Průměrná měsíční mzda v Jihočeském kraji podle čtvrtletí v letech 2017 až 2021



Další informace naleznete v "Rychlé informaci": [Průměrné mzdy - 1. čtvrtletí 2021](#)  
a v navazující analýze: [Vývoj českého trhu práce – 1. čtvrtletí 2021](#)

### Kontakt:

Ing. Petra Dolejšová  
Krajská správa ČSÚ v Českých Budějovicích  
Tel.: 386 718 440, 605 589 695  
E-mail: [petra.dolejsova@czso.cz](mailto:petra.dolejsova@czso.cz)