

NOVÉ INFORMACE – září 2021

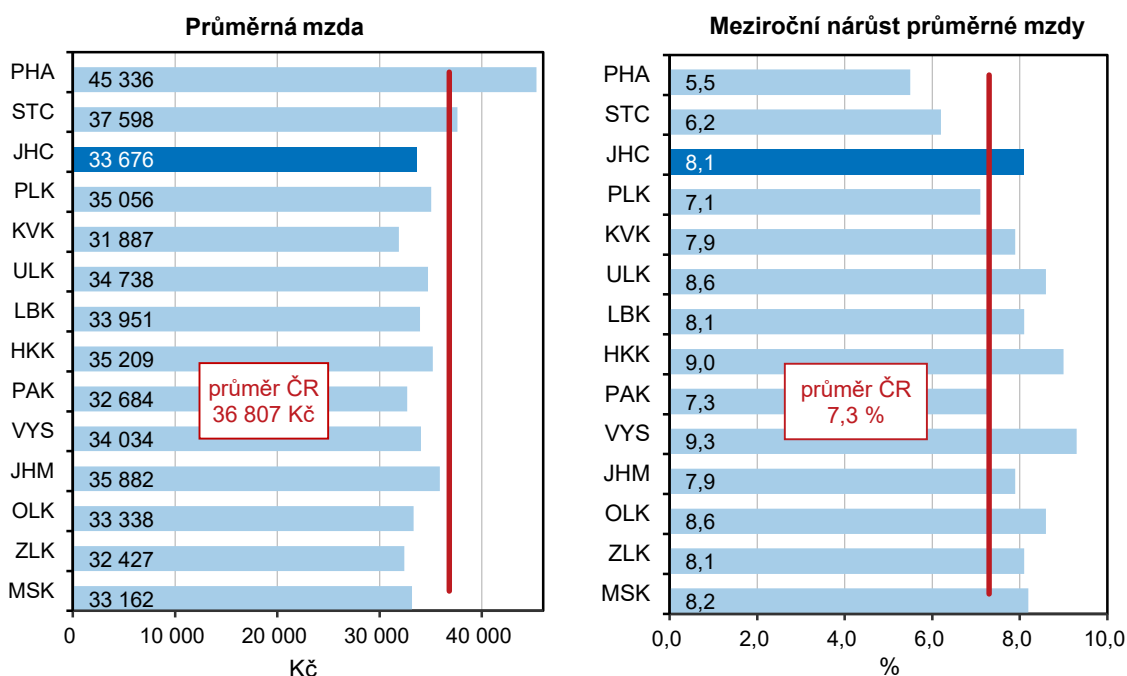
Mzdy v Jihočeském kraji vzrostly v 1. pololetí 2021 meziročně o 2 516 Kč

Průměrná hrubá měsíční mzda v Jihočeském kraji dosáhla podle předběžných výsledků v 1. pololetí 2021 v přepočtu na plně zaměstnané **33 676 Kč** (zpracováno podle místa skutečného pracoviště zaměstnanců). Ve srovnání se stejným obdobím předchozího roku činil přírůstek mzdy 2 516 Kč, tj. 8,1 %.

Průměrná měsíční mzda v národním hospodářství celé České republiky činila v 1. pololetí 2021 36 807 Kč, což je celkem o 2 519 Kč více než ve stejném období minulého roku. Spotřebitelské ceny se v ČR zvýšily za uvedené období o 2,5 %. Ve srovnání s 1. pololetím 2020 vzrostla průměrná mzda v ČR nominálně o 7,3 %, reálně se zvýšila o 4,7 %.

V 1. pololetí 2021 stále ještě docházelo v České republice k úbytku zaměstnanců v souvislosti s koronavirovou pandemií, ale úbytky zaměstnanců se týkaly především období od ledna do března, pak se situace na trhu práce začala zlepšovat. V rámci celé ČR bylo zaměstnáno o 18,9 tisíc osob méně než ve stejném období předchozího roku, nejvíce zaměstnanců ubylo v Moravskoslezském kraji (-7,7 tis.), naopak v hlavním městě Praze bylo zaměstnáno o 3,1 tis. zaměstnanců více než před rokem (+0,4 %). Také ve Středočeském kraji přibýlo meziročně 2,6 tis. zaměstnanců (+0,7 %). V ostatních krajích byly zaznamenány mírné úbytky zaměstnanců. [Aktualita](#)

Průměrná hrubá měsíční mzda v 1. pololetí 2021 a její nárůst proti stejnému období předchozího roku v krajích ČR (pracovištní metoda, přepočteno na plně zaměstnané)



Nezaměstnanost v kraji se v srpnu opět snížila

V Jihočeském kraji bylo ke konci měsíce srpna na úřadech práce evidováno celkem 12 122 uchazečů o zaměstnání. Podíl nezaměstnaných osob činil 2,7 % a mezi kraji byl druhý nejnižší.

Oproti konci července byl zaznamenán meziměsíční mírný pokles počtu uchazečů (-2,0 %) a nárůst počtu volných pracovních míst (+1,1 %).

Dosažitelní uchazeči, tedy ti, kteří jsou schopni do pracovního poměru bezprostředně nastoupit při nabídce vhodného pracovního místa, tvořili z celkového počtu nezaměstnaných 90,8 %.

K 31. srpnu 2021 nabízely jihočeské úřady práce celkem 20 918 volných pracovních míst. Meziročně se jejich počet zvýšil o 13,1 %. [Aktualita](#)

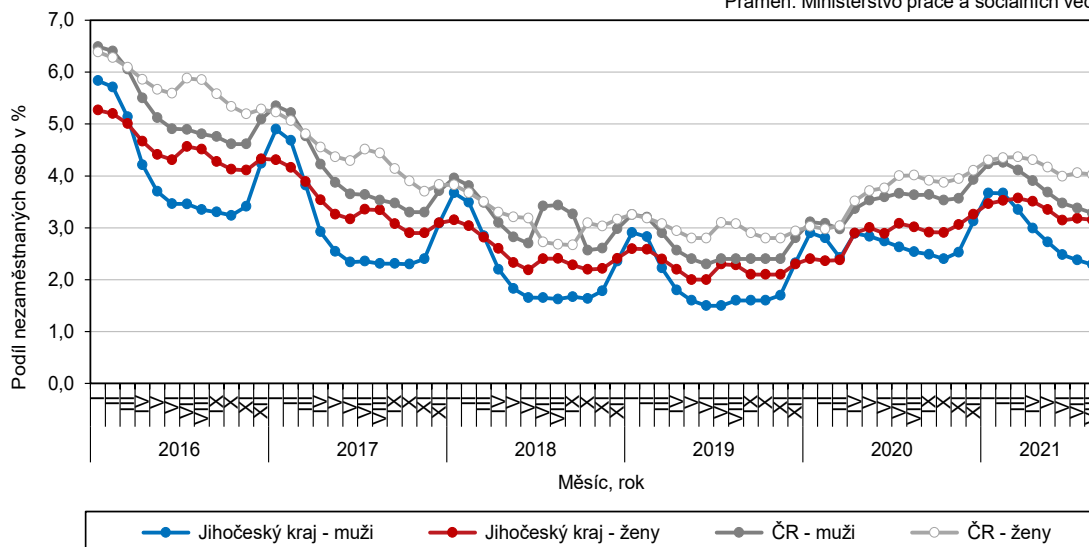
Uchazeči o zaměstnání v evidenci úřadu práce v Jihočeském kraji a jeho okresech

Pramen: Ministerstvo práce a sociálních věcí

	Uchazeči ke konci minulého měsíce	Uchazeči ke konci sledovaného měsíce		z toho					
		celkem	index 2021/2020	ženy		absolventi a mladiství		s nárokem na podporu v nezaměstnanosti	
				celkem	index 2021/2020	celkem	index 2021/2020	celkem	index 2021/2020
Kraj celkem	12 372	12 122	97,9	6 854	104,0	565	100,7	4 046	85,6
v tom okresy:									
České Budějovice	3 803	3 733	104,2	2 031	110,7	179	106,5	1 247	85,8
Český Krumlov	1 716	1 647	91,9	910	101,0	58	89,2	399	72,5
Jindřichův Hradec	1 131	1 081	86,1	637	89,2	49	86,0	437	80,9
Písek	1 164	1 128	99,6	673	102,1	66	111,9	458	98,3
Prachatice	782	786	91,2	452	103,2	44	91,7	289	88,7
Strakonice	1 337	1 335	87,4	814	96,4	52	108,3	491	90,9
Tábor	2 439	2 412	108,1	1 337	111,3	117	100,9	725	85,1

Podíl nezaměstnaných osob v Jihočeském kraji a České republice podle pohlaví ke konci jednotlivých měsíců

Pramen: Ministerstvo práce a sociálních věcí



Obyvatelstvo Jihočeského kraje v 1. pololetí 2021

Na konci června 2021 žilo v Jihočeském kraji podle předběžných výsledků 643 280 obyvatel, z tohoto počtu 325 559 žen, tedy 50,6 %. Proti stavu na začátku roku se počet obyvatel snížil o 271 osob. Toto

snížení počtu obyvatel kraje ovlivnila především výrazná záporná přirozená měna obyvatelstva, migrační vývoj byl příznivý. [Aktualita](#)

Počet obyvatel v Jihočeském kraji a jeho okresech k 30. červnu 2021

	Jihočeský kraj	Okres						
		České Budějovice	Český Krumlov	Jindřichův Hradec	Písek	Prachatice	Strakonice	Tábor
Celkem	642 953	196 604	61 226	90 131	71 496	50 782	70 412	102 302
Muži	317 535	96 239	30 881	44 415	35 288	25 461	34 820	50 431
Ženy	325 418	100 365	30 345	45 716	36 208	25 321	35 592	51 871

Pohyb obyvatelstva v Jihočeském kraji v 1. pololetí 2020 a 2021

