

KOMENTÁŘ

27. října 2021

Podle odhadu k 15. září se obilovin a brambor sklídí méně než loni

Podle posledního letošního odhadu výnosů a sklizně očekávají jihočeští zemědělci ve srovnání s loňským mimořádně úrodným rokem horší úrodu obilovin, brambor a řepky. Ze základních druhů obilovin oproti loňsku odhadují vyšší a historicky rekordní produkci ovsa. Jihočeši dále předpokládají, že sklídí více jablek, ale méně hrušek a švestek.

Ve srovnání s výsledky předchozího desetiletí jsou v září odhadované výnosy všech druhů základních obilovin (kromě ječmene jarního), kukuřice na zrno a brambor nadprůměrné. Nadto jsou odhadované výnosy pšenice jarní rekordní, výnosy žita jsou druhé nejvyšší a výnosy pšenice ozimé třetí nejvyšší v historii kraje. Očekávané výnosy řepky jsou však značně podprůměrné.

Tab. Odhad sklizně zemědělských plodin v Jihočeském kraji k 15. září 2021

	Sklizeň (t)				Hektarový výnos (t)			Osevní plocha (ha)			
	2020	odhad 2021	rozdíl	index (%)	2020	odhad 2021	rozdíl	2020	2021	rozdíl	index (%)
Obiloviny celkem ¹⁾	780 155	744 697	-35 458	95,5	5,87	5,60	-0,27	³⁾ 32 951	132 944	-7	100,0
Základní obiloviny	751 255	724 854	-26 401	96,5	5,80	5,56	-0,24	129 567	130 346	779	100,6
Pšenice celkem	470 642	452 276	-18 366	96,1	6,23	6,15	-0,08	75 532	73 577	-1 955	97,4
Pšenice ozimá	463 046	434 110	-28 935	93,8	6,28	6,23	-0,05	73 750	69 701	-4 049	94,5
Pšenice jarní	7 596	18 165	10 569	239,1	4,26	4,69	0,42	1 782	3 875	2 094	217,5
Žito	24 681	19 296	-5 385	78,2	5,63	5,33	-0,31	4 381	3 621	-759	82,7
Ječmen celkem	173 344	164 502	-8 842	94,9	5,54	5,22	-0,31	31 305	31 488	183	100,6
Ječmen ozimý	94 740	87 723	-7 017	92,6	5,95	5,75	-0,20	15 911	15 244	-667	95,8
Ječmen jarní	78 604	76 779	-1 825	97,7	5,11	4,73	-0,38	15 394	16 244	850	105,5
Oves	40 707	48 753	8 045	119,8	4,04	3,62	-0,42	10 064	13 459	3 395	133,7
Tritikale	41 881	40 029	-1 853	95,6	5,05	4,88	-0,17	8 285	8 200	-85	99,0
Kukuřice na zrno	28 900	²⁾ 19 843	-9 057	68,7	8,54	7,64	-0,90	³⁾ 3 384	2 598	-786	76,8
Hrách na zrno	6 010	7 157	1 147	119,1	2,44	2,63	0,19	2 459	2 719	260	110,6
Brambory celkem	96 557	86 211	-10 346	89,3	32,01	30,90	-1,11	3 016	2 790	-226	92,5
Řepka	136 997	108 998	-27 999	79,6	3,53	2,98	-0,55	38 864	36 629	-2 235	94,3
Slunečnice na semeno	140	374	234	267,2	2,87	2,51	-0,35	49	149	100	304,7
Sója	1 192	1 631	440	136,9	2,22	2,33	0,11	537	700	162	130,2
Mák	2 028	2 110	82	104,1	0,85	0,73	-0,13	2 377	2 907	529	122,3
Hořčice na semeno	309	552	242	178,3	0,70	0,81	0,11	442	685	243	154,8
Kukuřice na zeleno a siláž	1 184 337	²⁾ 1 157 537	-26 800	97,7	38,11	36,85	-1,26	³⁾ 31 077	31 408	331	101,1
Jetel luční (červený)	80 485	78 455	-2 030	97,5	7,76	6,84	-0,91	10 375	11 466	1 090	110,5
Vojtěška	26 729	22 618	-4 111	84,6	7,27	6,47	-0,80	3 678	3 498	-180	95,1
Cibule	320	188	-132	58,8	14,68	15,03	0,35	22	13	-9	57,5
Zelí	1 224	1 793	569	146,5	24,20	39,10	14,90	51	46	-5	90,7

¹⁾ bez směsěk obilovin na zrno a ostatních obilovin

²⁾ odhad sklizně je počítán na osevní plochu, která se u kukuřice na zrno a kukuřice na zeleno a siláž obvykle liší od skutečné sklizňové plochy z důvodu přesunu sklizňových ploch mezi těmito plodinami

³⁾ sklizňová plocha

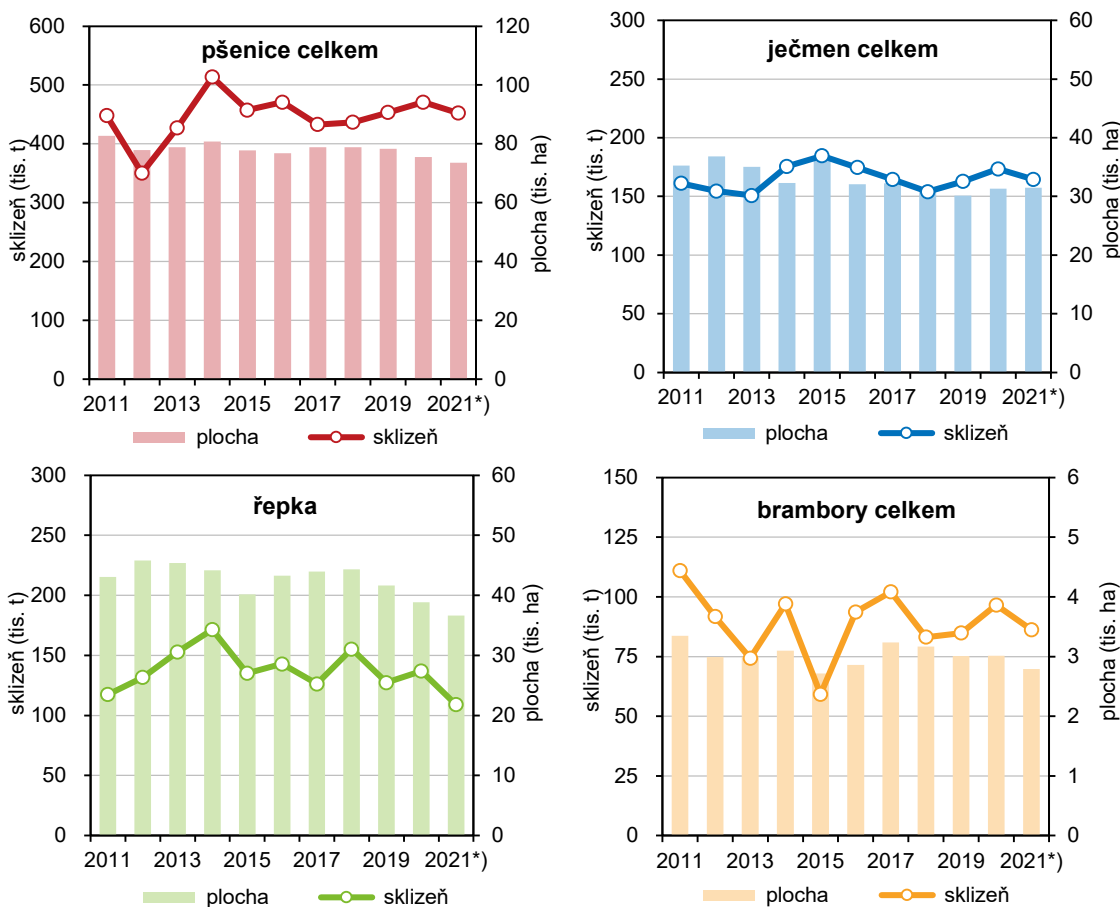
KOMENTÁŘ

Celková produkce **obilovin** včetně kukuřice na zrno se v kraji podle odhadu k 15. 9. očekává oproti loňskému roku o 4,5 % nižší z důvodu meziročně nižších hektarových výnosů.

Skližeň naší stěžejní obiloviny – **pšenice ozimé** – letos jihočeští zemědělci odhadují oproti loňsku o 6,2 % nižší. Horší výsledek byl zapříčiněn omezením jejich osevních ploch a horším výnosem. Naproti tomu v kraji nejméně pěstované základní obiloviny **pšenice jarní** se podle odhadu sklídí oproti předchozímu roku více než dvojnásobné množství díky rekordnímu výnosu a především zásluhou výrazného rozšíření jejích ploch. **Celková produkce pšenice** je podle odhadu o 3,9 % menší než loni.

Úroda **ječmene ozimého** se očekává meziročně o 7,4 % nižší kvůli horšímu hektarovému výnosu a omezení osevních ploch. Meziročně horší bude podle zářijového odhadu rovněž sklizeň **ječmene jarního** (-2,3 %), který je sice pěstován na větší ploše než loni, ale jeho výnos se odhaduje jako podprůměrný. **Celková produkce ječmene** se předpokládá kvůli horšímu výnosu meziročně o 5,1 % nižší.

Graf Odhad sklizně k 15. září 2021 a osevní plochy a sklizeň vybraných zemědělských plodin v letech 2011–2020 v Jihočeském kraji



*) odhad sklizně k 15. 9. 2021

KOMENTÁŘ

Sklizeň **žita** se v kraji očekává velmi nízká, třetí nejhorší za posledních 15 let a to především kvůli úbytku jeho osevních ploch. Pokles sklizně oproti předchozímu roku byl z části zaviněn i meziročně horším výnosem, který byl sice druhý nejvyšší v historii kraje, ale oproti rekordní loňské hodnotě byl nižší. Sklizeň **tritikale** je odhadována meziročně o 4,4 % nižší kvůli horšímu výnosu a menším plochám.

Jedinou základní obilovinou, jejíž sklizeň se letos v kraji očekává oproti loňsku vyšší, je **oves**. Zásluhou rozšíření jeho ploch a při meziročně nižším, ale přesto mírně nadprůměrném výnosu, je odhadována **rekordní sklizeň ovsa**, největší od roku 1995.

Výnos **kukuřice na zrno** je podle zářijového odhadu sice nadprůměrný, ale horší než loni. Její produkce bude záviset na skutečné sklizňové ploše. Odhad sklizně je počítán na osevní plochu, která je téměř o čtvrtinu menší než v minulém roce. Proto je předpokládána sklizeň kukuřice na zrno oproti loňsku nižší o více než 30 %.

Úrodu **hrachu na zrno** odhadují jihočeští zemědělci o 19,1 % vyšší díky lepšímu výnosu a rozšíření ploch. Předpokládaná sklizeň je druhá nejvyšší za poslední desetiletí. Sklizeň **brambor** se očekává meziročně zhruba o 10 % nižší vlivem horšího výnosu a omezení ploch.

Sklizeň **řepky**, kterou letos jihočeští zemědělci pěstují na nejmenší ploše za posledních 15 let, bude podle zářijového odhadu meziročně o 20,4 % nižší. Tento propad kromě úbytku ploch zavinil i meziročně horší výnos. Na rozdíl od řepky je očekávaná úroda dalších olejnin – **máku, sóji, hořčice na semeno a slunečnice**, díky značnému rozšíření jejich ploch meziročně vyšší a dokonce se u všech jmenovaných odhaduje nejvyšší sklizeň za posledních deset let.

Výnos **kukuřice na zeleno a siláž** je podle odhadu horší než v minulém roce a její sklizeň odhadovaná z osevní plochy je oproti loňsku o 2,3 % nižší. Pokles sklizně se v kraji očekává také u odhadovaných víceletých píceň. **Jetele lučního** se i přes rozšíření jeho ploch sklídí, vinou horšího výnosu, podle odhadu o 2,5 % méně než loni. Sklizeň **vojtěšky** se očekává hlouběji pod loňskou hodnotou (o více než 15 %) kvůli menšímu výnosu a úbytku ploch.

Ze zeleniny a ovoce, jejichž některé druhy byly rovněž předmětem odhadu, vybíráme ty, které jsou v kraji pěstované nejčastěji – **zelí a cibuli**. Jejich výnosy byly nadprůměrné a ve srovnání s minulým rokem vyšší. Objem sklizně ale závisí i na osevní ploše. Obě plodiny se letos pěstovaly na menší ploše, cibule dokonce na výrazně menší ploše (-42,5 %, zelí -9,3 %). Vysoký hektarový výnos **zelí** stačil vykompenzovat úbytek ploch a jeho sklizeň se odhaduje téměř o polovinu vyšší než loni. U **cibule** byl však úbytek ploch příliš velký, proto se celková sklizeň oproti loňsku propadla o více než 40 %.

Tab. 2 Odhad sklizně ovoce v Jihočeském kraji podle stavu k 15. září 2021

	Sklizeň (t)				Průměrný výnos z 1 stromu (kg)			Počet stromů (ks)			
	2020	odhad 2021	rozdíl	index (%)	2020	odhad 2021	rozdíl	2020	2021	rozdíl	index (%)
Jablka	5 358	6 224	867	116,2	12,39	14,57	2,18	432 272	427 156	-5 116	98,8
Hrušky	247	162	-86	65,4	10,99	7,22	-3,77	22 490	22 388	-102	99,5
Švestky pravé, pološvestky	543	386	-157	71,1	8,52	6,02	-2,50	63 787	64 188	401	100,6

KOMENTÁŘ

Úroda **jablek** se i přes pokles počtu jabloní očekává podle zářijového odhadu o 16,2 % vyšší. O lepší sklizeň se zasloužil vyšší průměrný výnos z jednoho stromu. **Hrušek a švestek pravých a pološvestek** se podle odhadu sklídí kvůli horšímu výnosu podstatně méně než loni (-34,6 %, resp. -28,9 %).

Další informace:

[Odhady sklizní - září 2021](#) – rychlá informace

[Odhady sklizně - operativní zpráva - k 15. 9. 2021](#) – publikace

Definitivní údaje o sklizni zemědělských plodin za rok 2020 zveřejní Český statistický úřad 23. 2. 2022.

Kontakt:

Ing. Irena Kovárnová

Krajská správa ČSÚ v Českých Budějovicích

E-mail: irena.kovarnova@czso.cz

Tel.: 386 718 690