

NOVÉ INFORMACE – září 2020

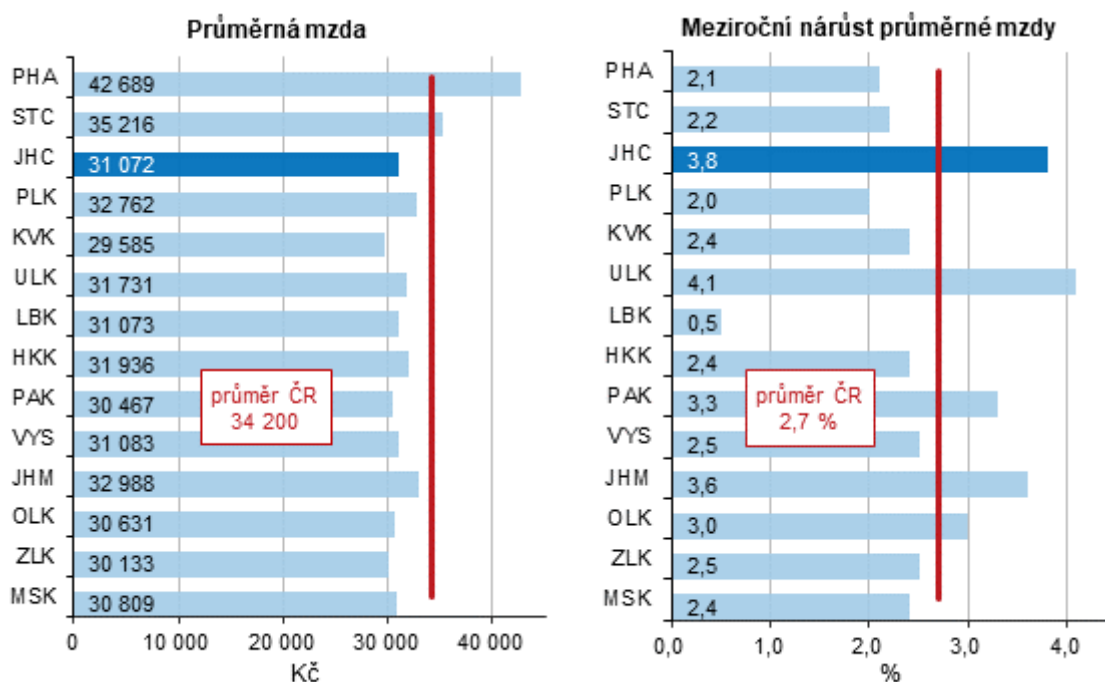
Mzdy v Jihočeském kraji vzrostly v 1. pololetí 2020 meziročně o 1 140 Kč

Průměrná hrubá měsíční mzda v Jihočeském kraji dosáhla podle předběžných výsledků v 1. pololetí 2020 v přepočtu na plně zaměstnané 31 072 Kč (zpracováno podle skutečného pracoviště zaměstnanců). Ve srovnání se stejným obdobím předchozího roku činil přírůstek mzdy 1 140 Kč, tj. 3,8 %.

Průměrná měsíční mzda v národním hospodářství celé České republiky činila v 1. pololetí 2020 34 200 Kč, což je o 909 Kč více než ve stejném období minulého roku. Spotřebitelské ceny se v ČR zvýšily za uvedené období o 3,4 %. Ve srovnání s 1. pololetím 2019 vzrostla průměrná mzda v ČR nominálně o 2,7 %, reálně se tedy snížila o 0,7 %.

V 1. pololetí 2020 (zejména v období duben až červen) byl trh práce výrazně ovlivněn situací v zemi, kdy v rámci protikoronavirového boje byla zavedena výrazná protiinfekční opatření. Ve všech krajích byl zaznamenán úbytek zaměstnanců. V rámci celé ČR bylo zaměstnáno o 89 tisíc osob méně než ve stejném období předchozího roku. [Aktualita](#)

Průměrná hrubá měsíční mzda v 1. pololetí 2020 a její nárůst proti stejnému období předchozího roku v krajích ČR (pracovištní metoda, přepočteno na plně zaměstnané)



V srpnu se v kraji počet uchazečů o zaměstnání mírně snížil

Jihočeské úřady práce zaznamenaly k 31. srpnu 2020 mírný meziměsíční pokles počtu uchazečů (o 2,6 %), přičemž počet volných pracovních míst se zvýšil o 3,6 %. V Jihočeském kraji bylo ke konci měsíce srpna na úřadech práce evidováno celkem 12 384 uchazečů o zaměstnání. Podíl nezaměstnaných osob činil 2,8 % a byl mezi kraji druhý nejnižší.

Dosažitelní uchazeči, tedy ti, kteří jsou schopni do pracovního poměru bezprostředně nastoupit při nabídce vhodného pracovního místa, tvořili z celkového počtu nezaměstnaných 91,5 %.

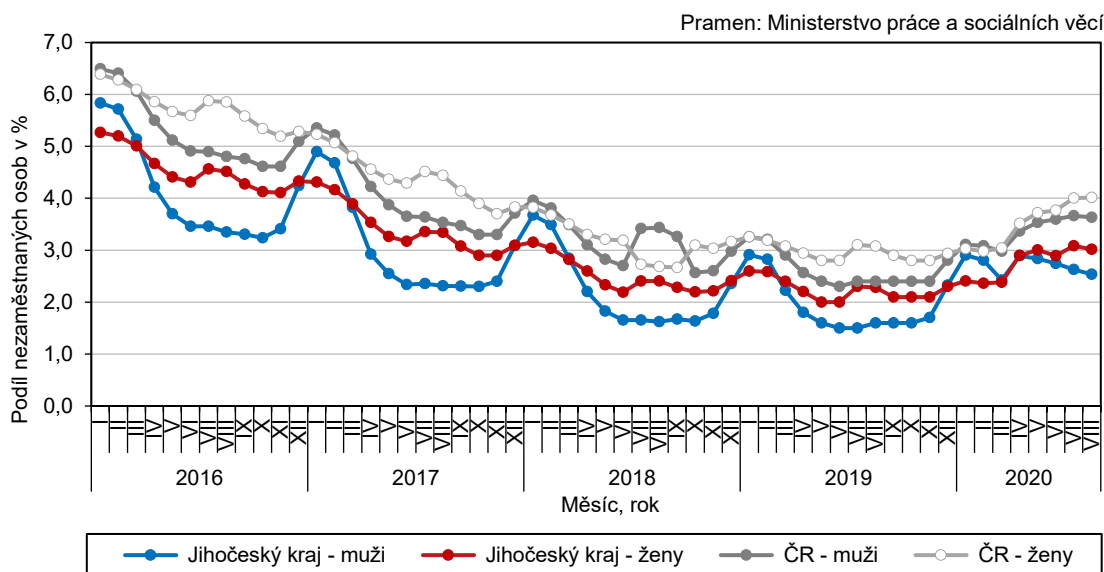
K 31. srpnu 2020 nabýzely jihočeské úřady práce celkem 18 501 volných pracovních míst. [Aktualita](#)

Neumístění uchazeči o zaměstnání, volná pracovní místa a podíl nezaměstnaných osob v Jihočeském kraji a jeho okresech k 31. srpnu 2020

	Uchazeči ke konci minulého měsíce	Uchazeči ke stejnému období minulého roku	Uchazeči ke konci sledovaného měsíce	z toho			Volná pracovní místa	Podíl nezaměstnaných osob (%) ¹⁾		
				ženy	absolventi a mladiství	s podporou v nezaměstnanosti		celkem	ženy	muži
Jihočeský kraj	12 718	8 831	12 384	6 591	561	4 727	18 501	2,8	3,0	2,5
České Budějovice	3 480	2 353	3 581	1 834	168	1 453	4 502	2,7	2,8	2,6
Český Krumlov	1 849	1 148	1 793	901	65	550	4 087	4,2	4,4	4,1
Jindřichův Hradec	1 340	806	1 255	714	57	540	1 373	2,0	2,4	1,7
Písek	1 249	802	1 133	659	59	466	1 714	2,3	2,7	1,8
Prachatice	910	628	862	438	48	326	2 138	2,2	2,3	2,1
Strakonice	1 570	1 315	1 528	844	48	540	1 258	3,0	3,3	2,6
Tábor	2 320	1 779	2 232	1 201	116	852	3 429	3,2	3,5	2,9

¹⁾ podíl dosažitelných uchazečů o zaměstnání ve věku 15-64 ze všech obyvatel ve stejném věku

Podíl nezaměstnaných osob v Jihočeském kraji a České republice podle pohlaví ke konci jednotlivých měsíců



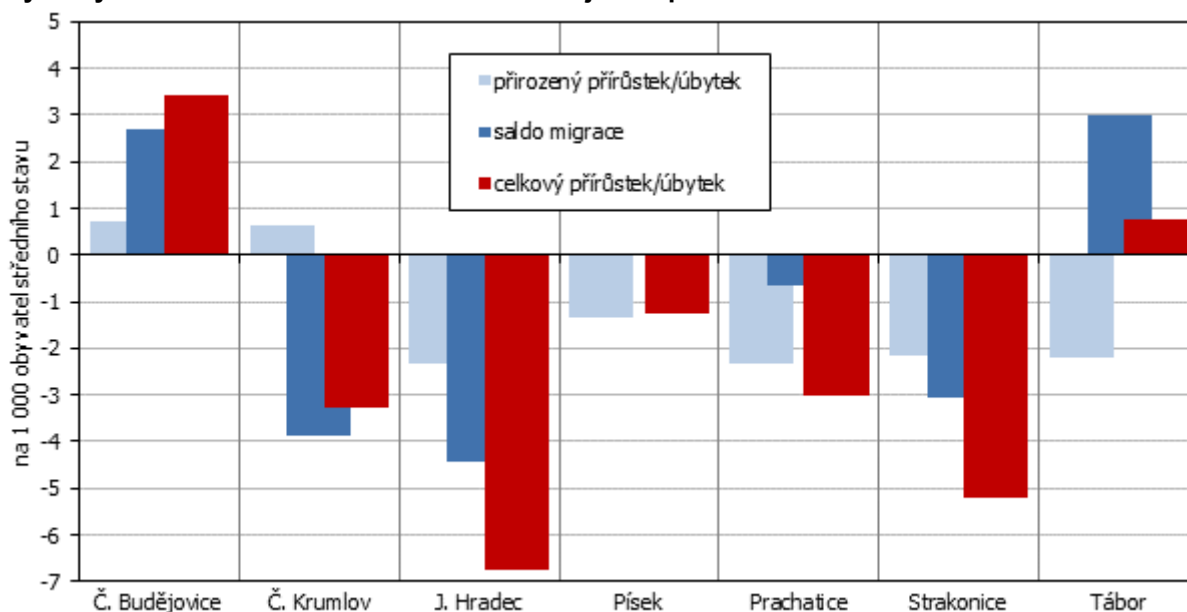
Obyvatelstvo Jihočeského kraje v 1. pololetí 2020

Počet obyvatel v Jihočeském kraji a jeho okresech k 30. červnu 2020

	Jihočeský kraj	Okres						
		České Budějovice	Český Krumlov	Jindřichův Hradec	Písek	Prachatice	Strakonice	Tábor
Celkem	643 747	196 235	61 456	90 389	71 542	50 902	70 589	102 634
Muži	318 131	96 098	31 016	44 598	35 319	25 529	34 924	50 647
Ženy	325 616	100 137	30 440	45 791	36 223	25 373	35 665	51 987

Na konci června 2020 žilo v Jihočeském kraji podle předběžných výsledků 643 747 obyvatel, z tohoto počtu 325 616 žen, tedy 50,6 %. Proti stavu na začátku roku se počet obyvatel snížil o 336 osob. Toto snížení počtu obyvatel kraje ovlivnila především záporná přirozená měna obyvatelstva, ale i nepříznivý migrační vývoj. [Aktualita](#)

Pohyb obyvatelstva v okresech Jihočeského kraje v 1. pololetí 2020



Podle srpnového odhadu bude sklizeň obilí, brambor a řepky vyšší než loni

Podle odhadu výnosů a sklizně k 15. srpnu očekávají jihočeští zemědělci, že oproti loňskému roku dosáhnou lepší úrody všech základních druhů obilovin kromě žita. Předpokládají také vyšší sklizeň řepky a brambor.

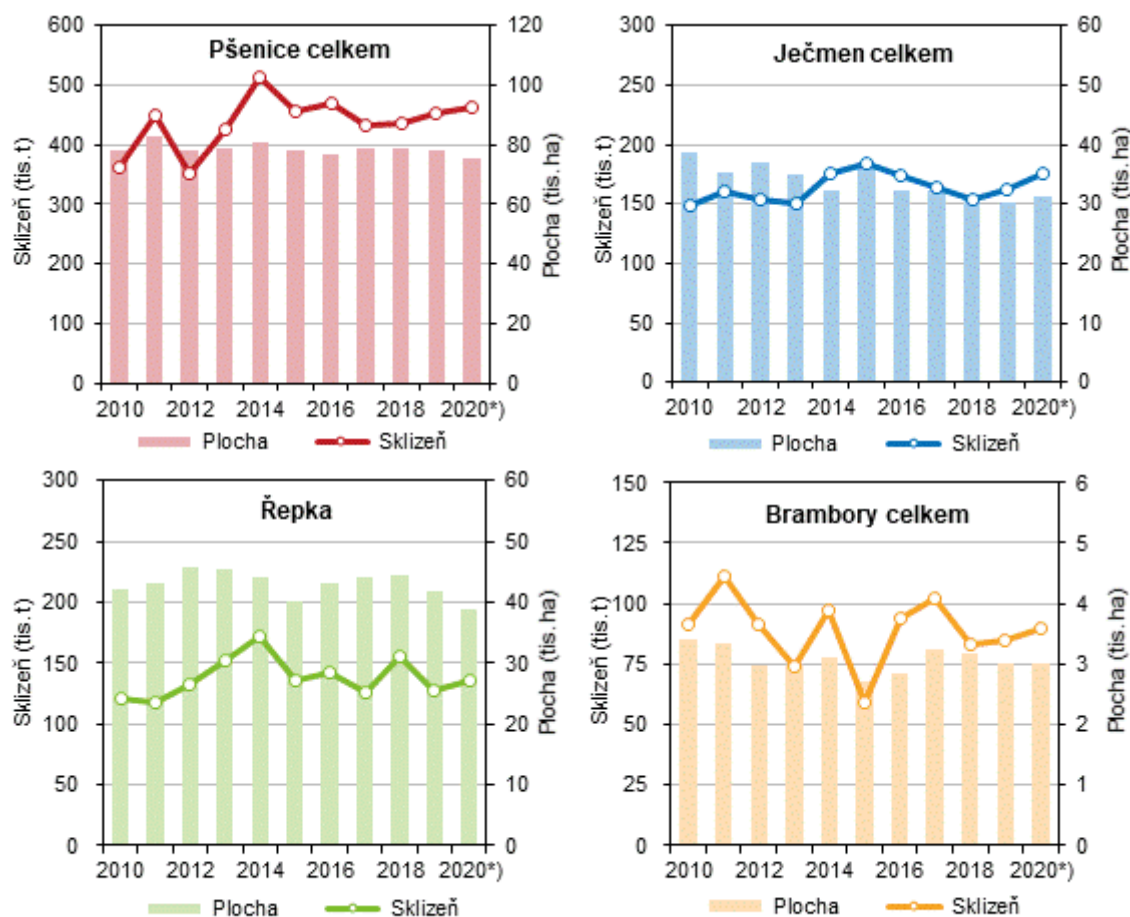
Odhad sklizně zemědělských plodin v Jihočeském kraji k 15. 8. 2020

Plodina	Sklizeň (t)				Hektarový výnos (t)			Osevní plocha (ha)			
	2019	odhad 2020	rozdíl	index (%)	2019	odhad 2020	rozdíl	2019	odhad 2020	rozdíl	index (%)
Základní obiloviny	711 658	745 798	34 140	104,8	5,44	5,76	0,32	130 898	129 567	-1 331	99,0
Pšenice celkem	453 341	462 714	9 373	102,1	5,79	6,13	0,34	78 341	75 532	-2 810	96,4
Pšenice ozimá	446 166	454 262	8 097	101,8	5,84	6,16	0,32	76 353	73 750	-2 604	96,6
Pšenice jarní	7 175	8 452	1 277	117,8	3,61	4,74	1,13	1 988	1 782	-206	89,6
Žito	25 987	24 806	-1 182	95,5	5,23	5,66	0,43	4 970	4 381	-589	88,1
Ječmen celkem	162 778	176 459	13 681	108,4	5,40	5,64	0,23	30 123	31 305	1 182	103,9
Ječmen ozimý	89 645	96 950	7 305	108,1	5,88	6,09	0,21	15 238	15 911	672	104,4
Ječmen jarní	73 133	79 509	6 376	108,7	4,91	5,16	0,25	14 885	15 394	509	103,4
Oves	30 573	38 360	7 787	125,5	3,22	3,81	0,59	9 503	10 064	562	105,9
Třítikale	38 979	43 459	4 481	111,5	4,90	5,25	0,35	7 961	8 285	324	104,1
Brambory celkem	84 853	89 599	4 746	105,6	28,20	29,71	1,51	3 009	3 016	7	100,2
Řepka	127 390	134 819	7 429	105,8	3,06	3,47	0,41	41 636	38 864	-2 772	93,3

Pozn. Výsledky jsou vypočteny z nezaokrouhlených hodnot.

Ve srovnání s uplynulým desetiletím očekávají jihočeští zemědělci nadprůměrné hektarové výnosy všech druhů základních obilovin, kukuřice na zrno, řepky a brambor. Odhady pro všechny jmenované plodiny jsou vyšší i ve srovnání s rokem 2019, navíc předpokládané výnosy ječmene, ovsa, žita a triticale jsou rekordní nebo alespoň nejvyšší za posledních 15 let, hektarové výnosy pšenice a řepky jsou třetí nejvyšší za posledních 15 let. [Aktualita](#)

Odhad sklizně k 15. 8. 2020 a osevni plochy a sklizeň vybraných zemědělských plodin v letech 2010–2019 v Jihočeském kraji



*1 Odhad sklizně k 15. 8. 2020

Informace o Seznamu hromadných ubytovacích zařízení – Covid-Ubytování

S ohledem na zvýšený zájem podnikatelské veřejnosti o nahlédnutí do Seznamu hromadných ubytovacích zařízení zveřejňuje Český statistický úřad následující informaci:

Seznam hromadných ubytovacích zařízení je uveřejněn na webu Českého statistického úřadu na adrese: <https://vdb.czso.cz/huz/index.jsp>

Zapsat nové HUZ je možné ve formuláři: <https://vdb.czso.cz/huz/form.jsp>

Dotazy na program „Covid-Ubytování“ je třeba směřovat na vypisovatele výzvy, kterým je Ministerstvo pro místní rozvoj, respektive Státní fond podpory investic: covid-ubytovani@sfpi.cz