

NOVÉ INFORMACE – květen 2020

Obyvatelstvo v obcích a městech Jihočeského kraje v roce 2019

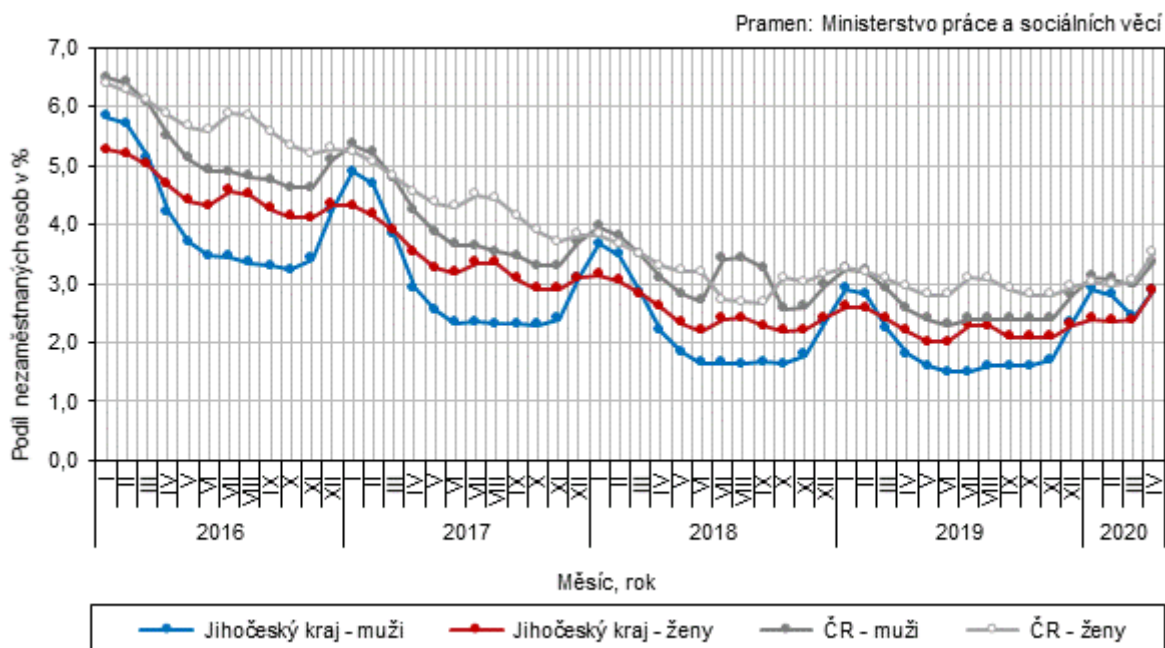
Na konci dubna jsou Českým statistickým úřadem každoročně zveřejňována podrobná data o konečném stavu a pohybu obyvatelstva za uplynulý rok až do úrovně jednotlivých měst a obcí. Tato bilance obyvatelstva navazuje na předchozí roky a je tedy možné sledovat v časovém horizontu demografický vývoj na daném území. Z bilance obyvatelstva dané obce nebo města je možné vyčíst, kolik obyvatel se narodilo nebo zemřelo, jak se lidé stěhovali, kolik bylo uzavřeno sňatků a kolik manželství skončilo rozvodem. Z dat je také možné sledovat věkovou strukturu konkrétního území, vyjádřenou počty obyvatel určitého věku nebo průměrným věkem obyvatel v obci. [Aktualita](#)

Věková struktura obyvatelstva Jihočeského kraje k 31. 12. 2019

	Obyvatelstvo celkem	0-14	15-64	65-89	90+	Průměrný věk
Jihočeský kraj	644 083	101 919	410 332	128 013	3 819	41,5
České Budějovice	195 903	32 477	125 412	36 906	1 108	40,9
Český Krumlov	61 556	10 149	40 006	11 125	276	40,7
Jindřichův Hradec	90 692	13 613	57 416	19 130	533	42,2
Písek	71 587	10 853	44 983	15 225	526	42,2
Prachatice	50 978	7 946	32 944	9 834	254	41,4
Strakonice	70 772	11 026	44 948	14 388	410	41,8
Tábor	102 595	15 855	64 623	21 405	712	42,1

Počet uchazečů o zaměstnání v kraji vzrostl během dubna o 18 %

Podíl nezaměstnaných osob v Jihočeském kraji a České republice podle pohlaví ke konci jednotlivých měsíců



Jihočeské úřady práce zaznamenaly k 30. dubnu 2020 meziměsíční nárůst počtu uchazečů o 17,6 %, přičemž počet volných pracovních míst se snížil o 2,7 %. V Jihočeském kraji bylo ke konci měsíce dubna na úřadech práce evidováno celkem 12 887 uchazečů o zaměstnání a podíl nezaměstnaných osob byl 2,9 %.

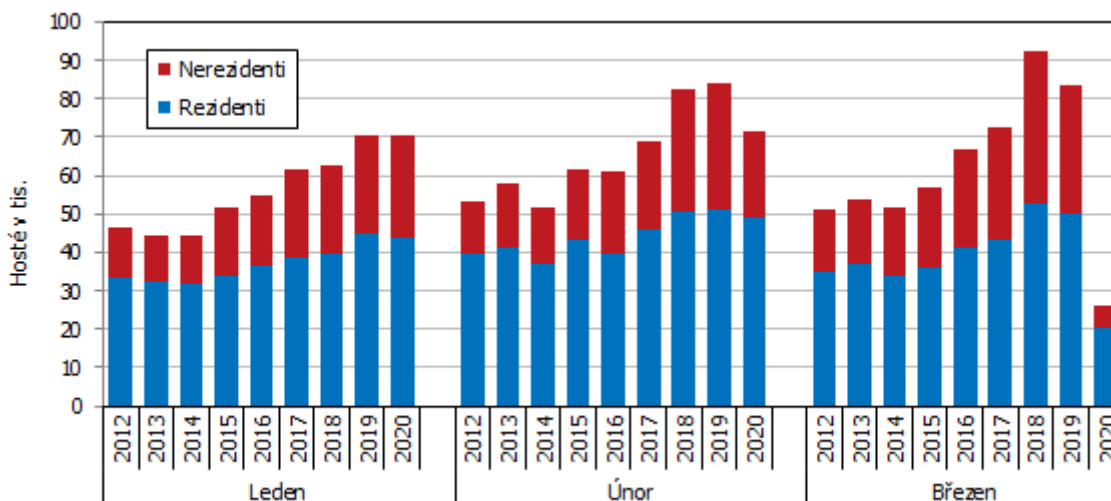
K 30. dubnu 2020 nabízely jihočeské úřady práce celkem 17 845 volných pracovních míst. Meziročně se jejich počet snížil o 7,1 %. Při porovnání měsíčních hodnot došlo oproti březnu k poklesu o téměř 2,7 %. Dosažitelní uchazeči, tedy ti, kteří jsou schopni do pracovního poměru bezprostředně nastoupit při nabídce vhodného pracovního místa, tvořili z celkového počtu nezaměstnaných 92,0 %. [Aktualita](#)

Obsazenost ubytovacích zařízení v 1. čtvrtletí 2020 klesla

Počet hostů, kteří se v 1. čtvrtletí 2020 ubytovali v hromadných ubytovacích zařízeních (HUZ) Jihočeského kraje, byl ve srovnání se stejným obdobím minulého roku podle předběžných výsledků o 29,3 % nižší, počet jejich přenocování se snížil o 18,2 %.

Pandemie koronaviru, kvůli které bylo omezeno cestování a poskytování ubytovacích služeb, zvrátila do té doby rostoucí trend návštěvnosti kraje. Ještě v lednu 2020 počet hostů a jejich přenocování v HUZ kraje mírně rostl (+0,6 %; resp. +1,4 %). V únoru se však v kraji ubytovalo o 14,9 % hostů méně a počet nocí, po které byli ubytováni, klesl o 4,8 %. V březnu se počet hostů meziročně propadl o 68,8 % a počet přenocování o 51,0 %. Vlivem výrazného úbytku hostů z Číny se po třech letech vrátilo na první místo mezi zahraničními návštěvníky Německo. [Aktualita](#)

Hosté ubytovaní v hromadných ubytovacích zařízeních Jihočeského kraje v měsících 1. čtvrtletí v letech 2012 až 2020

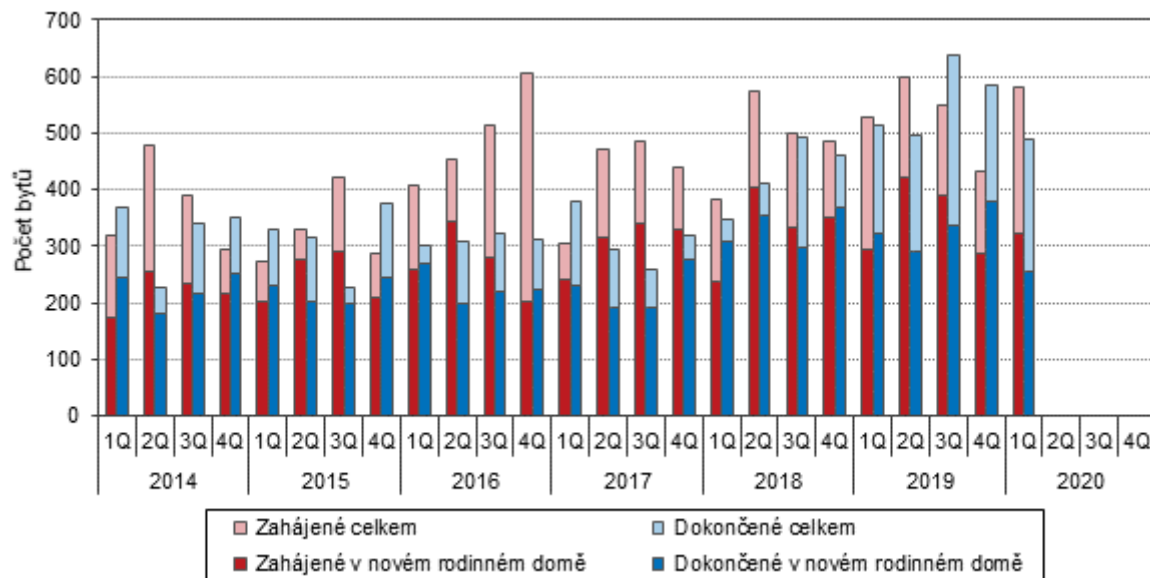


Bytová výstavba v Jihočeském kraji v 1. čtvrtletí 2020

V 1. čtvrtletí 2020 byla v Jihočeském kraji zahájena výstavba 581 bytů, tedy o 52 bytů více než ve stejném období předchozího roku. Dokončeno bylo 489 bytů, což znamenalo pokles o 24 bytů než v prvních třech měsících roku 2019.

I přes pokles převažovaly v kraji dokončené byty v nových rodinných domech a jejich podíl na celkové dokončené výstavbě činil téměř 53 %. Naopak mírně stoupl počet dokončených bytů v nových bytových domech. [Aktualita](#)

Vývoj bytové výstavby v Jihočeském kraji podle čtvrtletí



Vyšla publikace **Věkové složení a pohyb obyvatelstva v Jihočeském kraji**

Publikace zachycuje podrobnou věkovou strukturu obyvatelstva kraje, okresů a správních obvodů obcí s rozšířenou působností. Zahrnuje rovněž vybrané údaje o pohybu obyvatelstva v roce 2019 v kraji, okresech, SO ORP a městech. [Publikace](#)