

NOVÉ INFORMACE – březen 2020

Produkce komunálního odpadu v kraji v roce 2018

V Jihočeském kraji bylo v roce 2018 vyprodukováno 251,4 tis. tun komunálního odpadu, což představovalo 6,7 % celorepublikové produkce. Meziročně se množství tohoto odpadu zvýšilo o téměř 15 tisíc tun. Tento nárůst byl nejvyšší ze všech krajů. V přepočtu připadalo na jednoho obyvatele kraje 392 kg odpadu, tedy druhé nejvyšší množství v mezikrajském srovnání. Proti roku 2017 vzrostlo množství odpadu na jednoho Jihočecha o 22 kg. [Aktualita](#)

Produkce komunálního odpadu v Jihočeském kraji

	2013	2014	2015	2016	2017	2018
Produkce komunálního odpadu celkem (t)	200 283	207 289	220 537	237 458	236 597	251 400
z toho:						
běžný svoz	134 887	133 360	131 548	130 980	129 139	133 469
svoz objemného odpadu	16 627	15 666	14 649	15 747	16 574	18 218
odděleně sbírané složky odpady z komunálních služeb (z čištění ulic, tržišť, parků atd.)	27 960	28 197	31 518	34 255	36 648	39 691
Komunální odpad na 1 obyvatele v kg	3 606	3 922	4 304	3 408	2 703	3 903
	315	325	346	372	370	392

Kriminalita v Jihočeském kraji v roce 2019

V Jihočeském kraji se kriminalita v roce 2019 meziročně zvýšila, ale zůstává druhá nejnižší za posledních dvacet let, kdy nejnižší byla právě v předešlém roce. Objasněno bylo celkem 66,4 % trestných činů. Téměř dvě třetiny (65,4 %) trestných činů připadly na obecnou kriminalitu, která meziročně vzrostla v kraji o 9,8 %. Počty registrovaných trestných činů v oblasti hospodářské kriminality se naopak snížily; meziročně celkem o 12,6 %. [Aktualita](#)

Registrované a objasněné trestné činy v Jihočeském kraji

Pramen: Policejní prezidium ČR
(předběžné údaje)

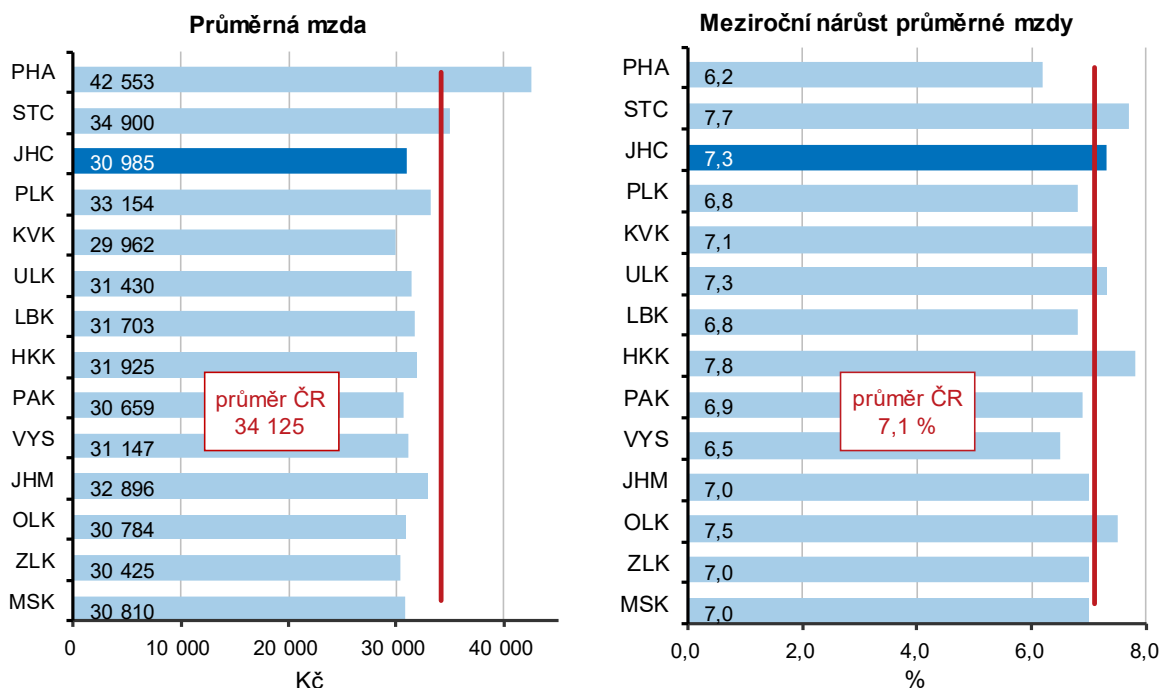
	Registrované trestné činy celkem	z toho						Objasněné trestné činy
		obecná kriminalita	z toho				hospo- dářská kriminalita	
			násilné činy	krádeže vloupáním	krádeže prosté	ostatní majetkové činy		
Kraj celkem	9 229	6 036	859	796	1 870	878	1 448	6 125
v tom okresy:								
České Budějovice	2 964	2 008	221	253	771	212	372	1 844
Český Krumlov	1 019	711	92	92	272	67	134	542
Jindřichův Hradec	1 164	776	141	74	149	213	112	821
Písek	1 103	618	127	105	176	48	276	853
Prachatice	735	466	65	60	116	87	138	518
Strakonice	1 089	680	113	71	173	136	274	801
Tábor	1 155	777	100	141	213	115	142	746

Mzdy v kraji vzrostly v roce 2019 o 2 115 Kč

V roce 2019 činila průměrná hrubá měsíční mzda v Jihočeském kraji 30 985 Kč, což je meziročně nárůst o 7,3 %. V mezikrajském srovnání byl procentní nárůst mzdy na páté pozici a podle absolutní hodnoty (+2 115 Kč) byl na osmém místě.

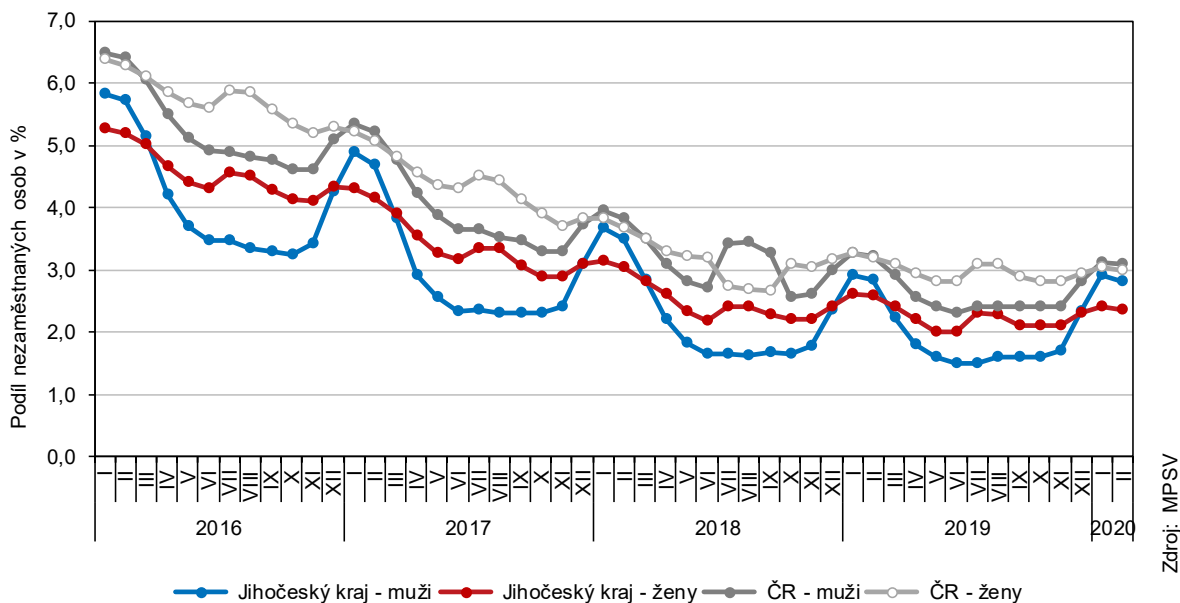
Průměrný evidenční počet zaměstnanců se v kraji snížil meziročně o 0,4 %, v absolutních číslech to byl pokles o 0,8 tisíc osob. Celkem bylo v roce 2019 v kraji zaměstnáno 223 tisíc osob. [Aktualita](#)

Průměrná hrubá měsíční mzda v roce 2019 a její nárůst proti roku 2018



Nezaměstnanost v Jihočeském kraji k 29. únoru 2019

Podíl nezaměstnaných osob v Jihočeském kraji a České republice podle pohlaví ke konci jednotlivých měsíců



Jihočeské úřady práce zaznamenaly k 29. únoru 2020 pokles počtu uchazečů (o 2,4 %), přičemž počet volných pracovních míst se také snížil. V Jihočeském kraji bylo ke konci měsíce února na úřadech práce evidováno celkem 11 759 uchazečů o zaměstnání a podíl nezaměstnaných osob byl 2,6 %.

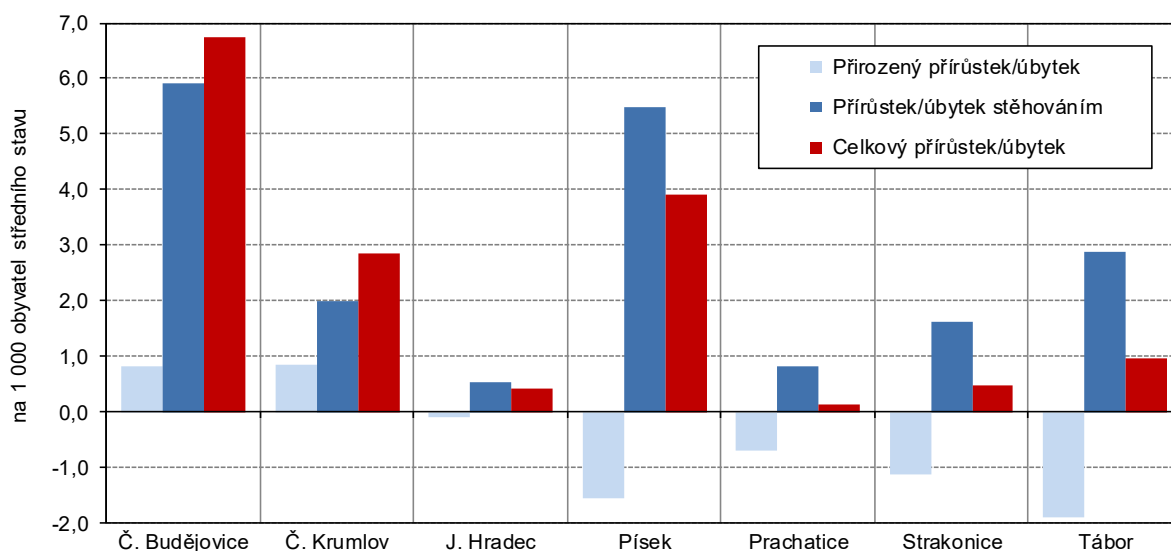
K 29. 2. 2020 bylo na území Jihočeského kraje evidováno 11 759 uchazečů o zaměstnání, z toho dosažitelných celkem 10 603 osob. V porovnání s minulým rokem se počet nezaměstnaných v kraji snížil o 6,1 %.

Na jedno volné pracovní místo připadalo k 29. únoru 2020 v Jihočeském kraji 0,6 uchazečů (5. nejnižší počet mezi kraji). V porovnání s předchozím rokem je zřejmé určité snížení (k 28. 2. 2019 – 0,7 uchazeče o zaměstnání na jedno volné pracovní místo). [Aktualita](#)

Počet obyvatel v kraji v roce 2019 příznivě ovlivnila migrace

K 31. 12. 2019 žilo v Jihočeském kraji podle předběžných výsledků 644 083 obyvatel, přičemž mírně převažovaly ženy (50,6 %). Proti stavu na začátku roku se počet obyvatel zvýšil o 1 950 osob. Tuto skutečnost ovlivnil především migrační přírůstek (+2 170), naopak přirozená měna obyvatelstva dosáhla záporné hodnoty (-220). [Aktualita](#)

Pohyb obyvatelstva v Jihočeském kraji v 1. až 4. čtvrtletí 2019



Důležité upozornění!

V souvislosti s vyhlášením nouzového stavu vládou České republiky byl upraven způsob [poskytování informačních služeb](#).