

NOVÉ INFORMACE – září 2019

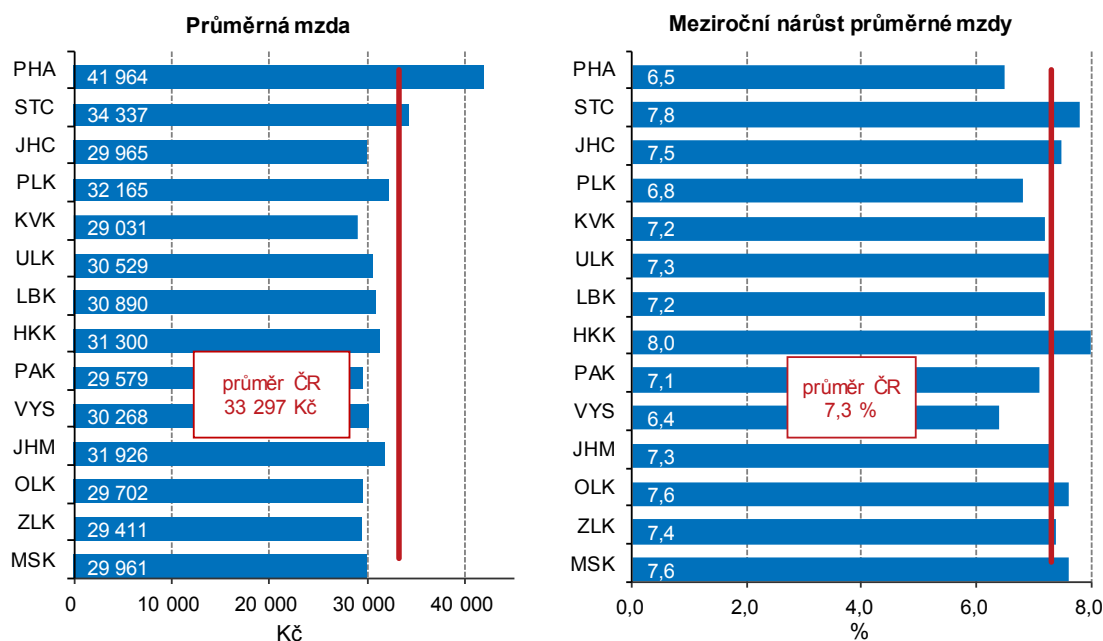
Mzdy v Jihočeském kraji vzrostly v 1. pololetí 2019 meziročně o 2 094 Kč

Průměrná hrubá měsíční mzda v Jihočeském kraji dosáhla podle předběžných výsledků v 1. pololetí 2019 v přepočtu na plně zaměstnané 29 965 Kč (zpracováno podle skutečného pracoviště zaměstnanců). Ve srovnání se stejným obdobím předchozího roku činil přírůstek mzdy 2 094 Kč, tj. 7,5 %.

Průměrná měsíční mzda v národním hospodářství celé České republiky činila v 1. pololetí 2019 33 297 Kč, v meziročním srovnání činil přírůstek 2 272 Kč, ve srovnání s 1. pololetí 2018 se průměrná mzda v ČR zvýšila nominálně o 7,3 %. Spotřebitelské ceny se v ČR zvýšily za uvedené období o 2,8 %, reálně tedy mzda vzrostla o 4,4 %.

V 1. pololetí 2019 bylo v celé ČR zaměstnáno o téměř 26 tisíc osob více než ve stejném období předchozího roku, přičemž naprostá většina zaměstnanců přibyla v hlavním městě Praze (23,2 tis.). V relativním vyjádření byl v ČR nárůst počtu zaměstnaných osob jen o 0,6 %. V osmi krajích, včetně Jihočeského, došlo již k nepatrnému snížení počtu zaměstnanců; v absolutních hodnotách nejvíce v Moravskoslezském kraji, v relativních pak v Karlovarském kraji. [Aktualita](#)

Průměrná hrubá měsíční mzda v 1. pololetí 2019 a její nárůst proti stejnému období předchozího roku v krajích ČR (pracovištní metoda, přepočteno na plně zaměstnané)



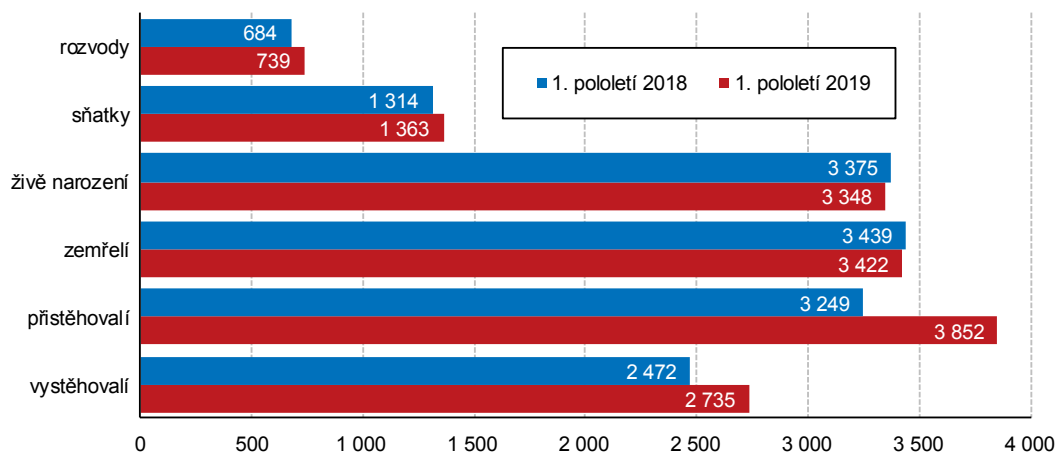
Obyvatelstvo Jihočeského kraje v 1. pololetí 2019

Počet obyvatel v Jihočeském kraji a jeho okresech k 30. červnu 2019

	Jihočeský kraj	Okres						
		České Budějovice	Český Krumlov	Jindřichův Hradec	Písek	Prachatice	Strakonice	Tábor
Celkem	643 176	195 166	61 469	90 702	71 447	50 992	70 778	102 622
Muži	318 005	95 584	30 999	44 804	35 288	25 615	35 052	50 663
Ženy	325 171	99 582	30 470	45 898	36 159	25 377	35 726	51 959

Na konci června 2019 žilo v Jihočeském kraji podle předběžných výsledků 643 176 obyvatel, z tohoto počtu 325 171 žen, tedy 50,6 %. Proti stavu na začátku roku se počet obyvatel zvýšil o 1 043 osob. Zvýšení počtu obyvatel kraje ovlivnil kladný migrační vývoj, přirozená měna obyvatelstva byla naopak v záporných hodnotách. [Aktualita](#)

Pohyb obyvatelstva v Jihočeském kraji v 1. pololetí 2018 a 2019



Odhad sklizně k 15. 8. – brambor bude méně než loni

Podle odhadu výnosů a sklizně k 15. srpnu očekávají jihočeští zemědělci, že oproti loňskému roku dosáhnou lepší výsledky u všech základních druhů obilovin. Podstatně horší sklizeň a výnos však předpokládají u řepky a brambor. Ve srovnání s červnovým odhadem, který se týkal základních obilovin a řepky, jsou výsledky srpnového odhadu u základních obilovin vyšší, u řepky se však ztráta na téměř rekordní loňskou sklizeň ještě prohloubila.

Odhad sklizně zemědělských plodin v Jihočeském kraji k 15. 8. 2019

Plodina	Sklizeň (t)				Hektarový výnos (t)			Osevní plocha (ha)			
	2018	odhad 2019	rozdíl	index (%)	2018	odhad 2019	rozdíl	2018	odhad 2019	rozdíl	index (%)
Základní obiloviny	678 199	715 681	37 483	105,5	5,19	5,47	0,28	130 785	130 898	112	100,1
Pšenice celkem	436 540	452 248	15 709	103,6	5,54	5,77	0,24	78 867	78 341	-526	99,3
Pšenice ozimá	427 648	443 906	16 259	103,8	5,58	5,81	0,23	76 651	76 353	-298	99,6
Pšenice jarní	8 892	8 342	-550	93,8	4,01	4,20	0,18	2 216	1 988	-228	89,7
Žito	19 910	26 152	6 241	131,3	4,81	5,26	0,45	4 138	4 970	831	120,1
Ječmen celkem	153 901	164 527	10 625	106,9	4,95	5,46	0,51	31 082	30 123	-959	96,9
Ječmen ozimý	75 862	89 921	14 059	118,5	4,89	5,90	1,02	15 527	15 238	-289	98,1
Ječmen jarní	78 039	74 606	-3 433	95,6	5,02	5,01	-0,00	15 555	14 885	-670	95,7
Oves	33 382	33 796	414	101,2	3,63	3,56	-0,08	9 190	9 503	313	103,4
Tritikale	34 465	38 959	4 494	113,0	4,59	4,89	0,30	7 508	7 961	453	106,0
Řepka	155 272	127 403	-27 869	82,1	3,50	3,06	-0,44	44 311	41 636	-2 675	94,0
Brambory celkem	83 132	76 790	-6 342	92,4	26,25	25,52	-0,73	3 167	3 009	-159	95,0

Pozn. Výsledky jsou vypočteny z nezaokrouhlených hodnot.

Podobně jako v jižních Čechách očekával zemědělský sektor České republiky při srpnovém odhadu hektarový výnos a sklizeň základních obilovin celkem i podle jednotlivých druhů s výjimkou ovsu vyšší než loni. Ve všech krajích se v srpnu předpokládala větší sklizeň pšenice, žita a ječmene.

U tritikale by sklizeň měla být vyšší ve většině krajů a u ovsa v polovině krajů. Celorepublikově zemědělci odhadují nižší produkci brambor a řepky. Schodek v produkci řepky očekávají všechny kraje. Horší sklizeň brambor proti loňsku odhadovalo 6 krajů ze 14. [Aktualita](#)

Nezaměstnanost v Jihočeském kraji - k 31. srpnu 2019

Neumístění uchazeči o zaměstnání, volná pracovní místa a podíl nezaměstnaných osob v Jihočeském kraji a jeho okresech k 31. srpnu 2019

	Uchazeči ke konci minulého měsíce	Uchazeči ke stejnému období minulého roku	Uchazeči ke konci sledovaného měsíce	z toho			Volná pracovní místa	Podíl nezaměstnaných osob (%) ¹⁾		
				ženy	absolventi a mladiství	s podporou v nezaměstnanosti		celkem	ženy	muži
Jihočeský kraj	8 757	9 471	8 831	5 164	446	4 044	20 365	1,9	2,3	1,6
České Budějovice	2 386	2 674	2 353	1 377	128	1 175	5 194	1,7	2,0	1,4
Český Krumlov	1 119	1 298	1 148	663	37	426	3 776	2,6	3,1	2,1
Jindřichův Hradec	773	817	806	483	35	392	1 416	1,2	1,5	1,0
Písek	817	790	802	476	39	385	2 137	1,6	1,9	1,2
Prachatice	625	631	628	345	40	288	2 386	1,6	1,8	1,4
Strakonice	1 261	1 286	1 315	781	70	575	1 641	2,4	3,0	1,9
Tábor	1 776	1 975	1 779	1 039	97	803	3 815	2,5	3,0	2,1

¹⁾ podíl dosažitelných uchazečů o zaměstnání ve věku 15-64 ze všech obyvatel ve stejném věku

Podle statistických údajů Ministerstva práce a sociálních věcí ČR se v srpnu 2019 v Jihočeském kraji meziměsíčně zvýšil podíl nezaměstnaných osob jen nepatrně (o 0,8 %), zvýšil se také počet volných pracovních míst. Ke konci srpna 2019 bylo na jihočeských úřadech práce evidováno celkem 8 831 uchazečů o zaměstnání, podíl nezaměstnaných osob byl 1,9 %.

Dosažitelní uchazeči, tedy ti, kteří jsou schopni do pracovního poměru bezprostředně nastoupit při nabídce vhodného pracovního místa, tvořili z celkového počtu nezaměstnaných 88,8 %. Ke konci srpna 2019 nabízely jihočeské úřady práce celkem 20 365 volných pracovních míst. [Aktualita](#)

Podíl nezaměstnaných osob v Jihočeském kraji a České republice podle pohlaví ke konci jednotlivých měsíců

