

## KOMENTÁŘ

23. února 2021

### Výsledky sklizně – mimořádně úrodný rok 2020

**Ve srovnání s předchozím rokem sklidili v roce 2020 zemědělci v Jihočeském kraji zejména díky nadprůměrným a často i rekordním výnosům více obilovin, brambor a řepky. Meziročně vyšší byla rovněž produkce luskovin, pícnin na orné půdě a sena z trvalých travních porostů. Nižší byla pouze sklizeň žita.**

Rok 2020 se zařadil mezi roky úrodné, když ve srovnání s průměrem za předchozí desetiletí byl v Jihočeském kraji hektarový výnos prakticky všech základních plodin vyšší, mnohdy rekordní, pouze výnos sena z trvalých travních porostů byl průměrný. Rekordní výše dosáhl výnos ječmene celkem, žita, ovsa a tritikale. Výnos pšenice celkem, kukuřice na zrno a řepky byl druhý nejvyšší a výnos brambor třetí nejvyšší v historii kraje. Sklizeň jednotlivých plodin vychází z osevních, resp. sklizňových ploch a z vývoje vegetačních podmínek.

**Tab. 1 Sklizeň vybraných zemědělských plodin v Jihočeském kraji v roce 2020 a její srovnání s rokem 2019**

|  | Sklizeň (t) |           |           | Sklizňová plocha (ha) |         |           | Hektarový výnos (t) |       |        |
|--|-------------|-----------|-----------|-----------------------|---------|-----------|---------------------|-------|--------|
|  | 2019        | 2020      | index (%) | 2019                  | 2020    | index (%) | 2019                | 2020  | rozdíl |
| Obiloviny celkem                         | 721 478     | 780 743   | 108,2     | 132 538               | 133 247 | 100,5     | 5,44                | 5,86  | 0,42   |
| Základní obiloviny                       | 711 658     | 751 255   | 105,6     | 130 898               | 129 567 | 99,0      | 5,44                | 5,80  | 0,36   |
| Pšenice celkem                           | 453 341     | 470 642   | 103,8     | 78 341                | 75 532  | 96,4      | 5,79                | 6,23  | 0,44   |
| Pšenice ozimá                            | 446 166     | 463 046   | 103,8     | 76 353                | 73 750  | 96,6      | 5,84                | 6,28  | 0,44   |
| Pšenice jarní                            | 7 175       | 7 596     | 105,9     | 1 988                 | 1 782   | 89,6      | 3,61                | 4,26  | 0,65   |
| Žito ozimé a jarní                       | 25 987      | 24 681    | 95,0      | 4 970                 | 4 381   | 88,1      | 5,23                | 5,63  | 0,40   |
| Ječmen celkem                            | 162 778     | 173 344   | 106,5     | 30 123                | 31 305  | 103,9     | 5,40                | 5,54  | 0,13   |
| Ječmen ozimý                             | 89 645      | 94 740    | 105,7     | 15 238                | 15 911  | 104,4     | 5,88                | 5,95  | 0,07   |
| Ječmen jarní                             | 73 133      | 78 604    | 107,5     | 14 885                | 15 394  | 103,4     | 4,91                | 5,11  | 0,19   |
| Oves                                     | 30 573      | 40 707    | 133,1     | 9 503                 | 10 064  | 105,9     | 3,22                | 4,04  | 0,83   |
| Tritikale                                | 38 979      | 41 881    | 107,4     | 7 961                 | 8 285   | 104,1     | 4,90                | 5,05  | 0,16   |
| Kukuřice na zrno                         | 9 319       | 28 900    | 310,1     | 1 277                 | 3 384   | 265,0     | 7,30                | 8,54  | 1,24   |
| Luskoviny celkem                         | 6 190       | 6 581     | 106,3     | 2 980                 | 2 888   | 96,9      | 2,08                | 2,28  | 0,20   |
| Brambory celkem                          | 84 853      | 96 557    | 113,8     | 3 009                 | 3 016   | 100,2     | 28,20               | 32,01 | 3,81   |
| Řepka                                    | 127 390     | 136 997   | 107,5     | 41 636                | 38 864  | 93,3      | 3,06                | 3,53  | 0,47   |
| Pícniny na orné půdě, v seně             | 617 575     | 674 453   | 109,2     | 60 188                | 60 243  | 100,1     | 10,26               | 11,20 | 0,93   |
| Kukuřice na zeleno a siláž <sup>1)</sup> | 1 115 554   | 1 184 337 | 106,2     | 32 000                | 31 077  | 97,1      | 34,86               | 38,11 | 3,25   |
| Trvalé travní porosty, v seně            | 488 990     | 554 492   | 113,4     | 167 502               | 164 734 | 98,3      | 2,92                | 3,37  | 0,45   |

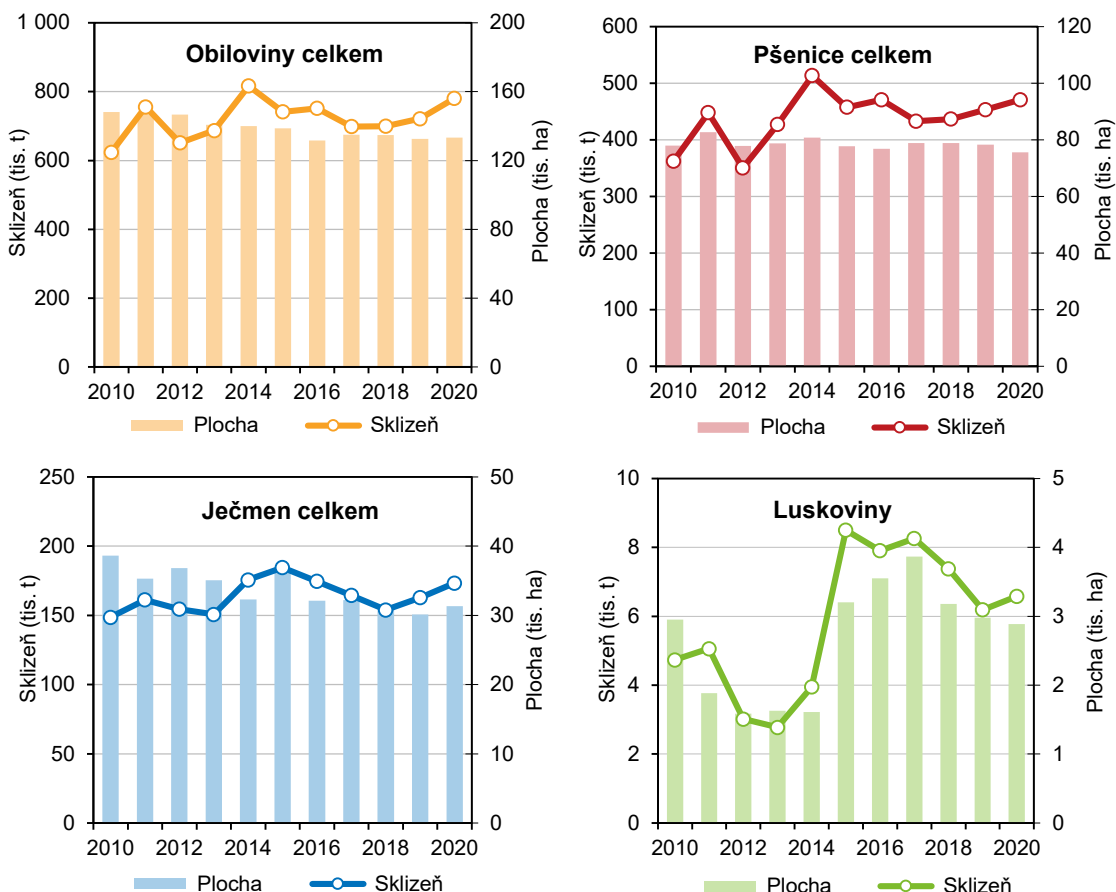
<sup>1)</sup> sklizeň uvedena ve vlhkosti 65 %

**Celková produkce obilovin** v roce 2020 byla v jihočeském zemědělském sektoru oproti předchozímu roku o 8,2 % vyšší zejména díky rekordnímu hektarovému výnosu. Objem sklizně byl čtvrtý nejvyšší po roce 2000. Na tomto vynikajícím výsledku má zásluhu především pšenice ozimá, která je dlouhodobě nejvýnosnější základní obilovinou a nejčastěji pěstovanou plodinou vůbec. V roce 2020 tvořila 55 % ploch obilovin a 30 % z celkové osevní plochy.

## KOMENTÁŘ

**Pšenice**, třebaže jí byla v roce 2020 oseta menší plocha než v předchozím roce, se urodilo o 3,8 % více zásluhou téměř rekordního výnosu. Jak pšenice ozimá, tak pšenice jarní dosáhly při úbytku ploch meziročně lepší sklizně i vyššího výnosu.

**Graf 1 Sklizeň a sklizňové plochy vybraných zemědělských plodin v kraji – 1. část**



**Ječmene** bylo sklizeno o 6,5 % více než v roce 2019. Za nárůstem sklizně stálo jednak rozšíření ploch a jednak rekordní hektarový výnos. Meziročně vyšší sklizeň s přispěním kombinace obou faktorů byla zaznamenána u ozimého i jarního ječmene.

V roce 2020 dosáhly v kraji rekordního výnosu rovněž žito, oves a triticales. Produkce **žita** však meziročně poklesla o 5,0 % vinou více než 10% zmenšení ploch. **Triticale** a oves byly pěstovány na větších plochách než v loni, takže obou plodin se sklídilo meziročně více. Sklizeň **ovsa** byla dokonce druhá nejvyšší od roku 2000.

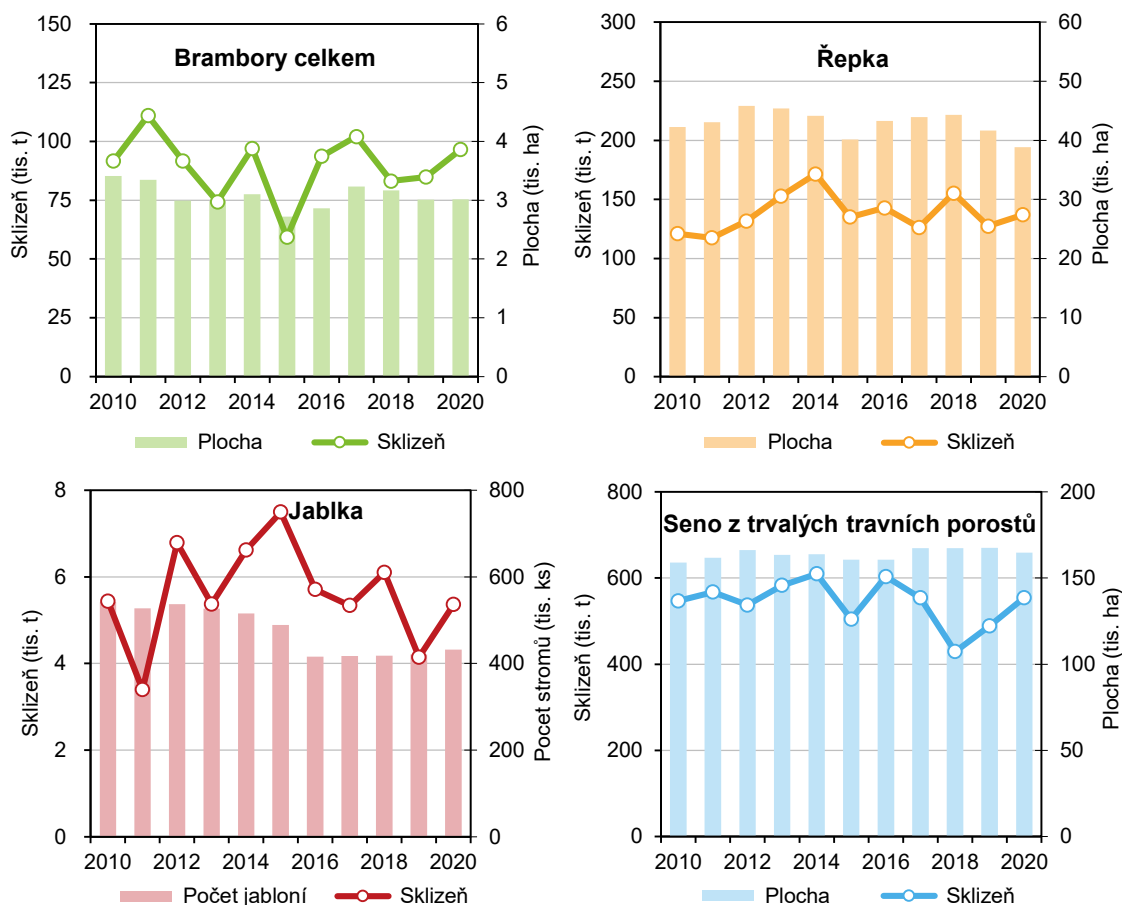
**Kukuřice na zrno** byla v roce 2020 sklizena z dvou a půlkrát větší plochy než v předchozím roce. Díky tomu a zásluhou lepšího výnosu byla její sklizeň oproti roku 2019 tři krát vyšší.

## KOMENTÁŘ

Produkce **luskovin na zrna** se oproti předchozímu roku i přes úbytek ploch zvýšila o 6,3 % vlivem vyššího výnosu.

Rok 2020 byl příznivý i pro **brambory**. Jejich sklizeň se při stagnující ploše zvýšila díky lepšímu výnosu meziročně o 13,8 %. Vyšší byla i v porovnání s průměrem předchozích deseti let.

**Graf 2 Sklizeň a sklizňové plochy vybraných zemědělských plodin v kraji – 2. část**



Pro **řepku** se po nevydařeném roce 2019 stal rok 2020 příznivějším. Vlivem téměř rekordního výnosu byla i přes úbytek ploch dosažena sice průměrná, ale v meziročním srovnání o 7,5 % vyšší sklizeň.

Sklizeň **pícnin na orné půdě, kukuřice na zeleno a na siláž a sena z trvalých travních porostů** se po dřívějším propadu již druhým rokem meziročně zvyšovala. Zásahu na tom měl vyšší hektarový výnos, který v roce 2020 zajistil růst sklizně i přes stagnaci, respektive úbytek sklizňových ploch.

## KOMENTÁŘ

Ovoce sklídili Jihočeští zemědělci ve srovnání s předchozím neúrodným rokem více, nižší než loni byla pouze produkce třešní a meruněk. Sklizeň našeho nejrozšířenějšího ovoce, **jablek**, meziročně vzrostla téměř o 30 %. Ve srovnání s průměrem let 2016 až 2020, kdy se počet stromů příliš neměnil, se jednalo o průměrnou sklizeň.

**V konkurenci ostatních krajů se objemem sklizně pšenice, žita, brambor a píce na orné půdě jihočeští zemědělci** umístili na třetím místě, v produkci řepky na druhém místě a v produkci ovsa a tritikale na prvním místě. To koresponduje s výměrou jejich sklizňových ploch. Kromě toho díky dlouhodobě největším plochám trvalých travních porostů si Jihočeský kraj udržuje prvenství ve sklizni sena z trvalých travních porostů s podílem 17,3 % na produkci zemědělského sektoru ČR.

Jihočeští zemědělci dosáhli **ve srovnání se zemědělským sektorem celé republiky** vyšší výnosy brambor, řepky i jednotlivých druhů základních obilovin (kromě tritikale), mírně nadprůměrný byl také výnos sena z trvalých travních porostů. V mezikrajském srovnání měli Jihočeši nejvyšší výnos ovsa a brambor, druhý nejvyšší výnos žita, řepky a píce na orné půdě v seně a dále třetí nejvyšší výnos pšenice. Naopak podprůměrný a mezi kraji jeden z nejhorších byl výnos kukuřice na zrno a výnos luskovin.

**Tab. 2 Osevní plochy ozimů v Jihočeském kraji dle stavu k 30. listopadu 2020**

|                        | Osevní plocha<br>v roce 2020 | Plocha ozimů pro sklizeň<br>v roce 2021 | Rozdíl<br>2021–2020 | Index<br>2021/2020<br>(%) |
|------------------------|------------------------------|---|---------------------|---------------------------|
|                        | v hektarech                  |   |                     |                           |
| Obiloviny ozimé celkem | 102 327                      | 98 261                                  | -4 065              | 96,0                      |
| pšenice ozimá          | 73 750                       | 71 639                                  | -2 111              | 97,1                      |
| žito ozimé             | 4 381                        | 4 087                                   | -293                | 93,3                      |
| ječmen ozimý           | 15 911                       | 15 681                                  | -230                | 98,6                      |
| tritikale              | 8 285                        | 6 854                                   | -1 432              | 82,7                      |
| Řepka ozimá            | 38 864                       | 37 513                                  | -1 350              | 96,5                      |

Současně s výsledky sklizně byly zjišťovány rovněž **osevní plochy ozimů**. Koncem listopadu 2020 byly v Jihočeském kraji plochy všech druhů ozimých obilovin i řepky ve srovnání s předchozím rokem menší, největší relativní úbytek ploch zaznamenalo tritikale (-17,3 %).

### Další informace:

[Definitivní údaje o sklizni zemědělských plodin - 2020](#)  
[Sklizeň zemědělských plodin ve Veřejné databázi](#)

### Kontakt:

Ing. Irena Kovárnová  
 Krajská správa ČSÚ v Českých Budějovicích  
 tel.: 386 718 690  
 e-mail: [irena.kovarnova@czso.cz](mailto:irena.kovarnova@czso.cz)