

KOMENTÁŘ

19. října 2020

Podle zářijového odhadu bude sklizeň vyšší než loni

Podle odhadu výnosů a sklizně k 15. září očekávají jihočeští zemědělci ve srovnání s loňským rokem lepší úrodu všech základních druhů obilovin i kukuřice na zrno. Předpokládají rovněž, že sklídí více řepky, máku, brambor i píce a také jablek a švestek.

Zářijový odhad hektarových výnosů a sklizně se ve srovnání se srpnovým zlepšil pro většinu odhadovaných plodin, zhoršil se pouze odhad výnosu a sklizně ječmene, hrachu na zrno a sóji.

Ve srovnání s výsledky předchozího desetiletí jsou v září odhadované výnosy všech druhů základních obilovin, kukuřice na zrno, brambor a řepky nadprůměrné. Navíc jsou tyto výnosy ječmene, ovesa, žita a triticales nejvyšší od roku 2002 a výnosy pšenice a řepky druhé nejvyšší.

Tab. Odhad sklizně zemědělských plodin v Jihočeském kraji k 15. září 2020

	Sklizeň (t)				Hektarový výnos (t)			Osevní plocha (ha)			
	2019	odhad 2020	rozdíl	index (%)	2019	odhad 2020	rozdíl	2019	2020	rozdíl	index (%)
Obiloviny celkem ¹⁾	720 977	769 961	48 985	106,8	5,45	5,85	0,40	32 175	131 600	-575	99,6
Základní obiloviny	711 658	754 954	43 296	106,1	5,44	5,83	0,39	130 898	129 567	-1 331	99,0
Pšenice celkem	453 341	469 369	16 028	103,5	5,79	6,21	0,43	78 341	75 532	-2 810	96,4
Pšenice ozimá	446 166	461 370	15 204	103,4	5,84	6,26	0,41	76 353	73 750	-2 604	96,6
Pšenice jarní	7 175	7 999	824	111,5	3,61	4,49	0,88	1 988	1 782	-206	89,6
Žito	25 987	26 062	74	100,3	5,23	5,95	0,72	4 970	4 381	-589	88,1
Ječmen celkem	162 778	175 279	12 501	107,7	5,40	5,60	0,20	30 123	31 305	1 182	103,9
Ječmen ozimý	89 645	95 257	5 613	106,3	5,88	5,99	0,10	15 238	15 911	672	104,4
Ječmen jarní	73 133	80 022	6 888	109,4	4,91	5,20	0,28	14 885	15 394	509	103,4
Oves	30 573	41 030	10 458	134,2	3,22	4,08	0,86	9 503	10 064	562	105,9
Tritikale	38 979	43 214	4 236	110,9	4,90	5,22	0,32	7 961	8 285	324	104,1
Kukuřice na zrno	9 319	²⁾ 15 007	5 688	161,0	7,30	7,38	0,08	³⁾ 1 277	2 033	756	159,2
Hrách na zrno	5 369	6 277	908	116,9	2,37	2,55	0,18	2 261	2 459	198	108,8
Brambory celkem	84 853	93 850	8 997	110,6	28,20	31,12	2,92	3 009	3 016	7	100,2
Řepka	127 390	137 939	10 549	108,3	3,06	3,55	0,49	41 636	38 864	-2 772	93,3
Slunečnice na semeno	115	127	13	111,0	2,36	2,60	0,24	49	49	0	100,7
Sója	694	1 155	461	166,5	2,07	2,15	0,08	336	537	202	160,0
Mák	1 549	2 019	470	130,4	0,72	0,85	0,13	2 139	2 377	238	111,1
Hořčice na semeno	265	402	137	151,7	0,68	0,91	0,23	391	442	51	113,1
Kukuřice na zeleno a siláž	1 115 554	²⁾ 1 181 661	66 107	105,9	34,86	36,44	1,58	³⁾ 32 000	32 427	427	101,3
Jetel luční (červený)	72 295	71 180	-1 115	98,5	6,47	6,86	0,40	11 182	10 375	-806	92,8
Vojtěška	19 066	24 824	5 758	130,2	7,42	6,75	-0,67	2 569	3 678	1 109	143,2
Zelí	1 261	1 442	181	114,3	29,97	28,51	-1,46	42	51	9	120,2
Cibule	205	403	198	196,6	15,75	18,32	2,57	13	22	9	169,1

¹⁾ bez směsek obilovin na zrno a ostatních obilovin

²⁾ odhad sklizně je počítán na osevní plochu, která se u kukuřice na zrno a kukuřice na zeleno a siláž obvykle liší od skutečné sklizňové plochy z důvodu přesunutí sklizňových ploch mezi těmito plodinami

³⁾ sklizňová plocha

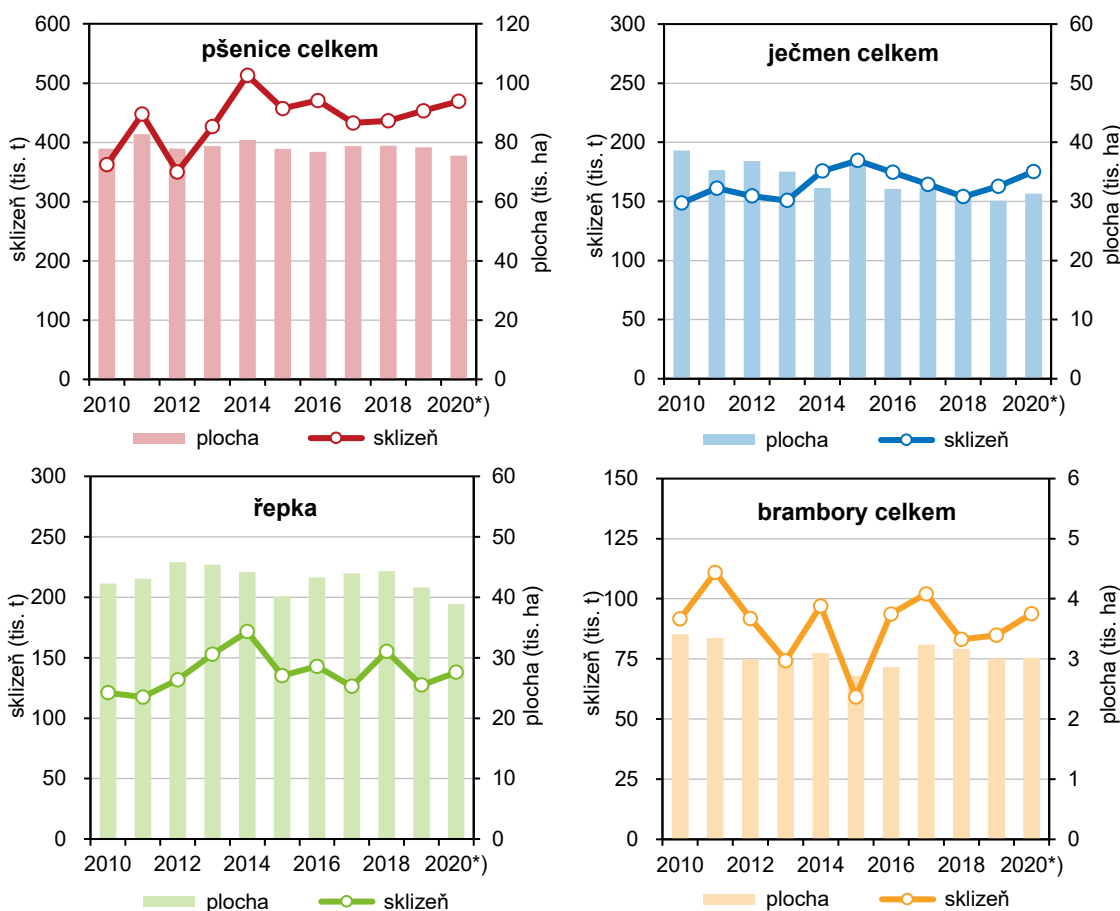
KOMENTÁŘ

Celková produkce **základních obilovin** v Jihočeském kraji by podle odhadu k 15. 9. měla být i přes úbytek osevních ploch o 6,1 % vyšší než loni, a to zásluhou vyšších hektarových výnosů.

Naši stěžejní obilovinu – **pšenici ozimou** – sice letos zemědělci v kraji pěstují na menší ploše, ale zásluhou vyššího odhadovaného výnosu se očekává její sklizeň o 3,4 % vyšší než loni. Podobně se i sklizeň **pšenice jarní** navzdory 10% úbytku ploch očekává o 11,5 % vyšší díky vysokému výnosu. Odhadovaná **celková produkce pšenice** se předpokládá oproti loňsku o 3,5 % vyšší; v historii kraje je tato sklizeň čtvrtá nejvyšší.

Výnos **ječmene ozimého** se letos v kraji očekává rekordní, což spolu s rozšířením osevních ploch zajistí meziroční nárůst sklizně o 6,3 %. Výnos **ječmene jarního**, druhý nejvyšší v historii kraje, spolu s rozšířením jeho ploch povedou k nárůstu sklizně o 9,4 %. **Celková produkce ječmene** se předpokládá o 7,7 % vyšší, a to jak zásluhou rekordního výnosu, tak díky větším osevním plochám.

Graf Odhad sklizně k 15. září 2020 a osevní plochy a sklizeň vybraných zemědělských plodin v letech 2010–2019 v Jihočeském kraji



*) odhad sklizně k 15. 9. 2020

KOMENTÁŘ

Z dalších druhů základních obilovin odhadují jihočeští zemědělci oproti loňské sklizni nárůst sklizně **ovsa** o víc než jednu třetinu a sklizně **tritikale** o víc než jednu desetinu vlivem rekordních výnosů a rozšíření osevních ploch. Úroda **žita** se navzdory většímu úbytku ploch očekává na úrovni loňské sklizně zásluhou rekordního hektarového výnosu.

Pro **kukuřici na zrno** je odhadován poněkud vyšší výnos než loni. Její produkce bude záviset na skutečné sklizňové ploše. Odhad sklizně je počítán na osevní plochu, která je téměř o 60 % větší. Proto je předpokládána sklizeň kukuřice na zrno o 61,0 % vyšší než v minulém roce.

Úrodu **hrachu na zrno** odhadují jihočeští zemědělci o 16,9 % vyšší díky lepšímu výnosu a rozšíření ploch. Sklizeň **brambor** se oproti předcházejícím dvěma suchým rokům očekává nejméně o 10 % vyšší, zejména zásluhou lepšího hektarového výnosu.

Sklizeň **řepky** bude podle zářijového odhadu v kraji meziročně o 8,3 % vyšší. Tento nárůst je navzdory úbytku ploch zajištěn hektarovým výnosem, druhým nejvyšším v historii kraje. V letošním roce se dařilo i dalším olejninám – **máku, sóji, hořčici na semeno a slunečnici**. V kraji je za ně odhadován meziročně vyšší výnos, a to spolu s rozšířením jejich ploch přispěje k meziročně lepší sklizni. Např. máku, kterým je v kraji oseto 1 % ploch, se letos podle odhadu sklídí o 30,4 % více než loni.

Výnos **kukuřice na zeleno a siláž** se v kraji očekává lepší než minulý rok. Sklizeň odhadovaná z osevní plochy by měla být oproti loňsku o 5,9 % vyšší. Nárůst sklizně se předpokládá také u **vojtěšky**, a to zcela zásluhou rozšíření ploch. Naopak sklizeň **jetele lučního**, jehož výnos je meziročně vyšší, se očekává horší kvůli úbytku ploch.

Ze zeleniny a ovoce, jejichž některé druhy byly rovněž předmětem odhadu, vybíráme ty, které jsou v kraji pěstované nejčastěji – zelí a cibuli. Sklizeň **zelí** se očekává meziročně o 14,3 % vyšší. Navzdory horšímu výnosu jde nárůst sklizně zelí zcela na vrub rozšíření jeho ploch. Úroda **cibule** je oproti loňské téměř dvojnásobná, a to jak díky větším plochám, tak vlivem lepšího výnosu.

Úroda **jablek a švestek pravých a pološvestek** je podle zářijového odhadu o čtvrtinu, resp. polovinu vyšší. K lepší sklizni přispěl větší počet stromů, ale zejména větší průměrný výnos. Naopak úroda **hrušek** se očekává meziročně horší o 3,2 % kvůli horšímu výnosu a menšímu počtu stromů.

Tab. 2 Odhad sklizně ovoce v Jihočeském kraji podle stavu k 15. září 2020

	Sklizeň (t)				Průměrný výnos z 1 stromu (kg)			Počet stromů			
	2019	odhad 2020	rozdíl	index (%)	2019	odhad 2020	rozdíl	2019	2020	rozdíl	index (%)
Jablka	4 144	5 176	1 032	124,9	9,84	11,99	2,15	421 205	431 588	10 383	102,5
Hrušky	186	180	-6	96,8	8,21	7,96	-0,25	22 648	22 600	-48	99,8
Švestky pravé, pološvestky	365	552	187	151,2	5,89	8,43	2,55	62 047	65 458	3 411	105,5

KOMENTÁŘ

Zemědělci **ve všech krajích České republiky** očekávají oproti loňskému roku lepší výnosy všech druhů základních obilovin a také řepky, brambor a kukuřice na zeleno a siláž. Meziroční výsledky sklizně za tyto jmenované plodiny jsou celorepublikově lepší než v loňském roce, v jednotlivých krajích závisí na vývoji sklizňových ploch, ale můžeme konstatovat, že ve většině krajů jsou meziročně vyšší.

Další informace:

[Odhady sklizní - září 2020](#) – rychlá informace

[Odhady sklizně - operativní zpráva - k 15. 9. 2020](#) – publikace

Definitivní údaje o sklizni zemědělských plodin za rok 2020 zveřejní Český statistický úřad 18. 2. 2021.

Kontakt:

Ing. Irena Kovárnová

Krajská správa ČSÚ v Českých Budějovicích

E-mail: irena.kovarnova@czso.cz

Tel.: 386 718 690