

## KOMENTÁŘ

11. února 2020

### V lednu se počet uchazečů o zaměstnání opět zvýšil

Podle statistických údajů Ministerstva práce a sociálních věcí ČR se v prvním měsíci roku 2020 v Jihočeském kraji meziměsíčně zvýšil počet nezaměstnaných osob (o 14,3 %), nepatrně se také zvýšil počet volných pracovních míst (o 2,4 %). Ke konci měsíce ledna 2020 bylo na jihočeských úřadech práce evidováno celkem 12 043 uchazečů o zaměstnání, podíl nezaměstnaných osob byl 2,7 %.

Tab. 1 Neumístění uchazeči o zaměstnání, volná pracovní místa a podíl nezaměstnaných osob v Jihočeském kraji a jeho okresech k 31. lednu 2020

	Uchazeči ke konci minulého měsíce	Uchazeči ke stejnému období minulého roku	Uchazeči ke konci sledovaného měsíce	z toho			Volná pracovní místa	Podíl nezaměstnaných osob (%) <sup>1)</sup>		
				ženy	absolventi a mladiství	s podporou v nezaměstnanosti		celkem	ženy	muži
<b>Jihočeský kraj</b>	<b>10 537</b>	<b>12 701</b>	<b>12 043</b>	<b>5 469</b>	<b>479</b>	<b>6 298</b>	<b>19 859</b>	<b>2,7</b>	<b>2,4</b>	<b>2,9</b>
České Budějovice	2 455	3 043	2 677	1 246	119	1 359	4 955	1,9	1,8	2,1
Český Krumlov	1 561	1 827	1 820	805	65	935	4 169	4,3	3,9	4,6
Jindřichův Hradec	1 215	1 644	1 491	663	56	876	1 580	2,4	2,1	2,7
Písek	987	1 105	1 185	587	46	638	2 156	2,4	2,4	2,4
Prachatice	950	997	1 028	399	44	548	2 061	2,7	2,1	3,3
Strakonice	1 438	1 719	1 666	761	58	834	1 285	3,2	2,9	3,5
Tábor	1 931	2 366	2 176	1 008	91	1 108	3 653	3,1	2,8	3,3

<sup>1)</sup> podíl dosažitelných uchazečů o zaměstnání ve věku 15-64 ze všech obyvatel ve stejném věku

K 31. lednu 2020 bylo v Jihočeském kraji registrováno 12 043 uchazečů o zaměstnání, z toho dosažitelných celkem 10 887. Oproti stejnému období minulého roku se počet nezaměstnaných osob snížil o 5,2 %. **Meziročně** největší relativní snížení zaznamenal okres České Budějovice, ve kterém se počty uchazečů o zaměstnání snížily o 12 %, ubylo zde také nejvíce uchazečů v absolutních číslech – oproti lednu 2019 to bylo o 366 nezaměstnaných méně. Meziroční snížení počtu uchazečů bylo zaznamenáno ve všech okresech Jihočeského kraje, kromě okresů Písek a Prachatice.

**Meziměsíčně** se v kraji naopak zvýšily počty uchazečů o zaměstnání ve všech okresech, celkem byl zaznamenán nárůst o 1 506 osob. Nejvyšší zvýšení bylo zaznamenáno v okrese Jindřichův Hradec, celkem o 22,7 %.

Dosažitelní uchazeči, tedy ti, kteří jsou schopni do pracovního poměru bezprostředně nastoupit při nabídce vhodného pracovního místa, tvořili z celkového počtu nezaměstnaných 90,4 %. Ze statistických údajů MPSV vyplývá, že se v lednu 2020 v Jihočeském kraji nově zaregistrovalo 3 806 osob a 2 300 uchazečům byla evidence ukončena, případně z ní byli vyřazeni. Nové zaměstnání našlo 1 665 uchazečů, přičemž 735 osob získalo nové zaměstnání díky úřadům práce. Nárok na čerpání podpory v nezaměstnanosti mělo 52,3 % uchazečů o zaměstnání.

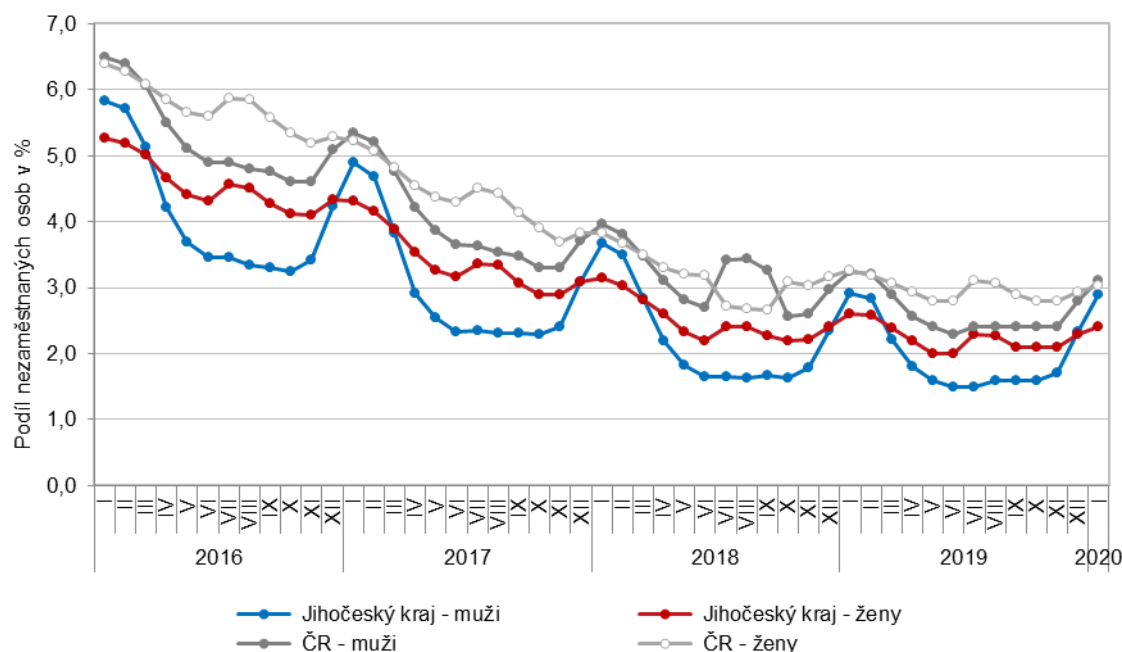
## KOMENTÁŘ

V lednu 2020 mezi nezaměstnanými v kraji výrazněji převažovali muži, ti na se celkovém počtu všech nezaměstnaných podíleli z 54,6 %. V rámci meziokresního srovnání byl zaznamenán nejvyšší podíl nezaměstnaných mužů v okrese Prachatice (61,2 %), nejnižší v okrese Písek (50,5 %) z celkového počtu nezaměstnaných v daném okrese.

Z celkového počtu nezaměstnaných představovali absolventi škol a mladiství 4,0 % a lidé se zdravotním postižením 15,2 %.

**Podíl nezaměstnaných osob** (počet dosažitelných uchazečů o zaměstnání ve věku 15 – 64 let/počet obyvatel ve věku 15 – 64 let) v Jihočeském kraji činil 2,7 %. V rámci mezikrajského srovnání byl v lednu 2020 Jihočeský kraj až na sedmé pozici, což je nepříznivý vývoj. Nejnižší podíl nezaměstnaných osob byl tradičně zaznamenán v hlavním městě Praze (1,9 %). Naopak nejvyšší podíl uvedl opět kraj Moravskoslezský (4,6 %). Podíl nezaměstnaných osob měl na konci ledna 2020 v České republice hodnotu 3,1 %.

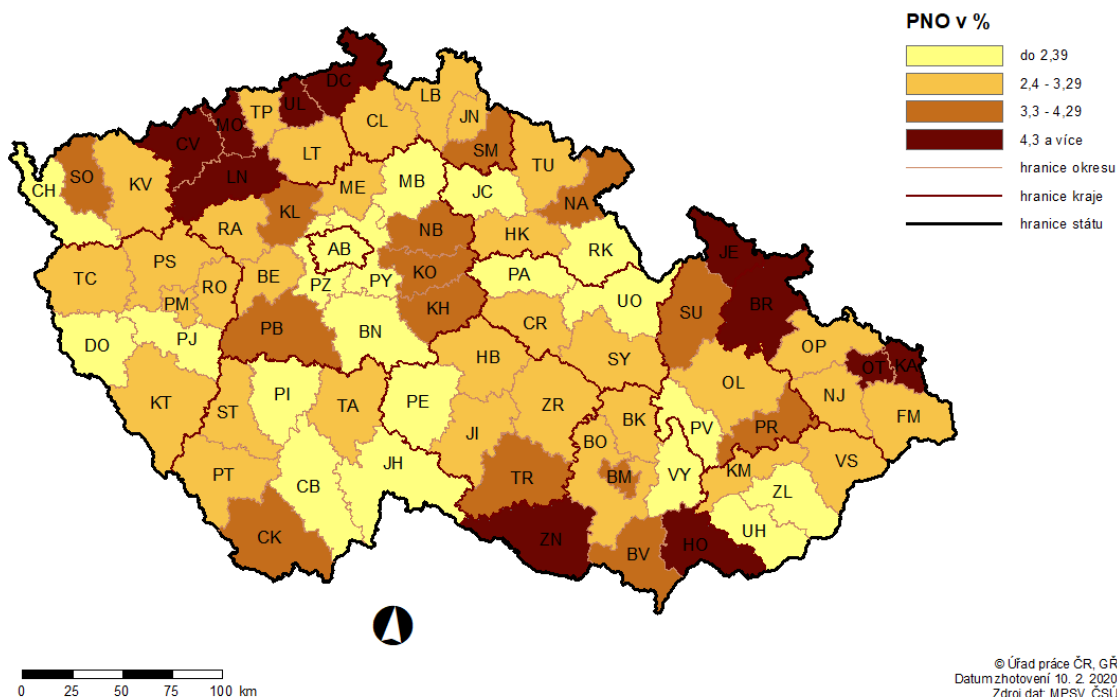
**Graf 1 Podíl nezaměstnaných osob v Jihočeském kraji a České republice podle pohlaví ke konci jednotlivých měsíců**



V lednu 2020 nabízely jihočeské úřady práce celkem 19 859 volných pracovních míst. V porovnání s minulým měsícem se v kraji jejich počet mírně zvýšil o 2,4 %. Při srovnání meziročních hodnot bylo zaznamenáno výraznější zvýšení, celkem o 9,5 %. Meziroční nárůst počtu volných pracovních míst byl zaznamenán ve všech okresech kraje, kromě okresu Jindřichův Hradec (-3,9 %), v okrese České Budějovice zůstal počet pracovních míst stejný. Naopak nejzřetelněji se zvýšení projevovalo v okrese Písek (+23,5 %).

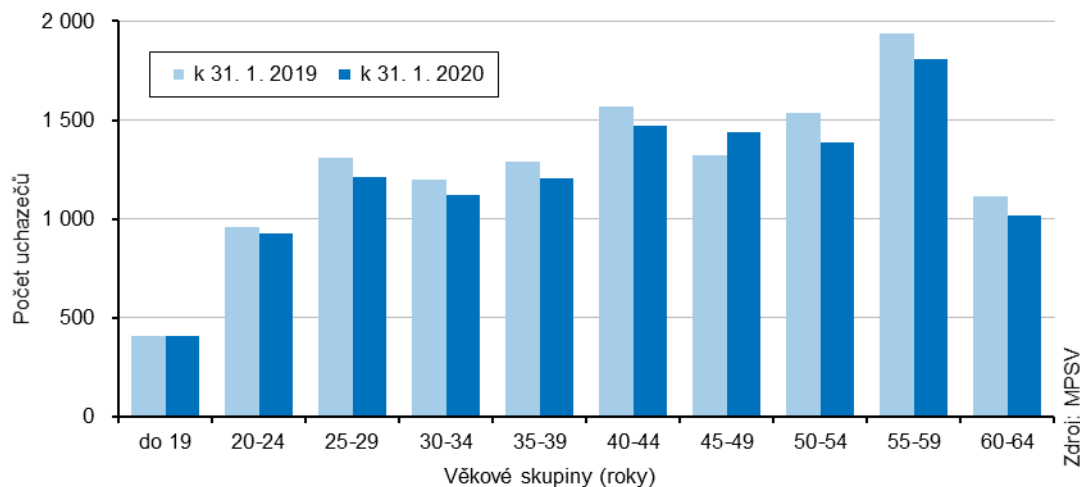
## KOMENTÁŘ

Mapa Podíl nezaměstnaných osob (PNO) na počtu obyvatel v okresech ČR k 31. 1. 2020



Na jedno volné pracovní místo připadalo k 31. lednu 2020 v Jihočeském kraji 0,6 uchazeče (opět 5. nejnižší hodnota mezi kraji); v porovnání s předchozím rokem je patrné určité snížení (k 31. lednu 2019 – 0,7 uchazeče o zaměstnání na jedno volné pracovní místo). V mezikrajském srovnání bylo v lednu 2020 nejvíce uchazečů na 1 volné pracovní místo v Moravskoslezském kraji (2,4), naopak nejméně uchazečů o práci bylo evidováno v hlavním městě Praze (0,2).

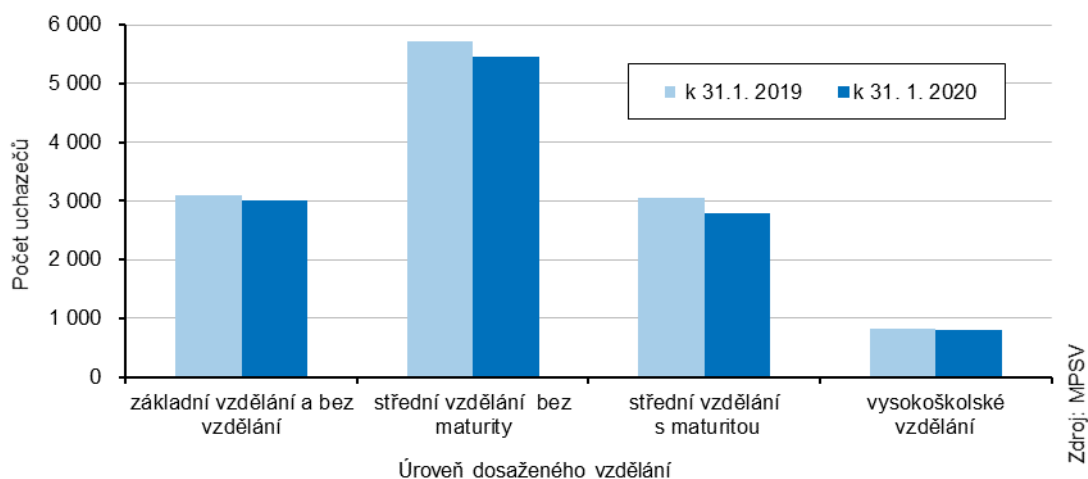
Graf 2 Uchazeči o zaměstnání v Jihočeském kraji podle věku



## KOMENTÁŘ

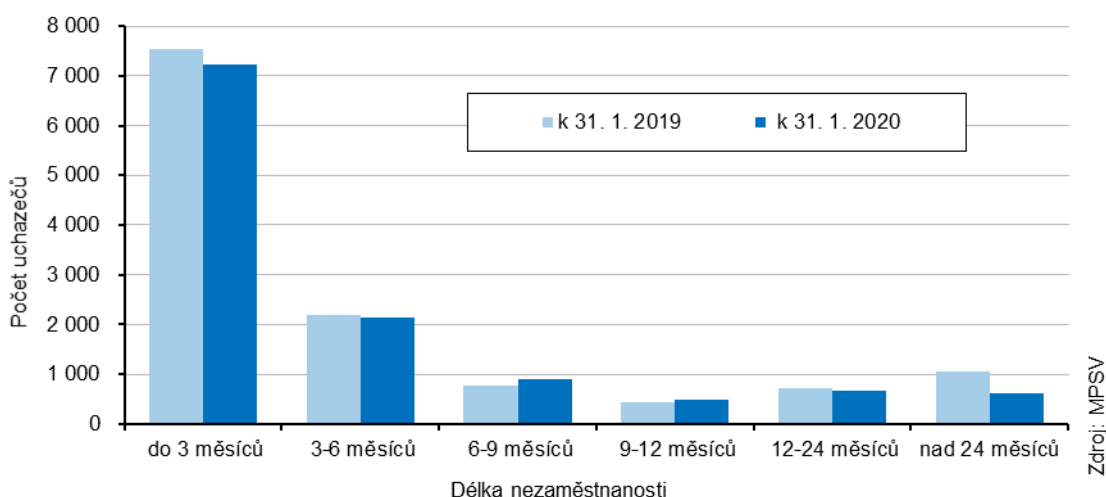
Mezi uchazeči o zaměstnání převládali na konci měsíce ledna 2020 lidé ve věku 55 až 59 let (1 808), kteří se na celkovém počtu nezaměstnaných podíleli 15 %. Průměrný věk uchazečů o zaměstnání dosáhl v Jihočeském kraji 43,0 let (ve stejném období minulého roku byl průměrný věk nezaměstnaných 43,1 let).

**Graf 3 Uchazeči o zaměstnání v Jihočeském kraji podle dosaženého vzdělání**



Podle vzdělanostní struktury bylo mezi uchazeči, kteří byli na jihočeských úřadech práce evidováni k 31. lednu 2020, nejvíce osob s výučním listem. Ti se na celkovém počtu nezaměstnaných podíleli 45,4 %.

**Graf 4 Uchazeči o zaměstnání v Jihočeském kraji podle délky evidence nezaměstnanosti**



Více než polovina nezaměstnaných uchazečů (60,1 %) byla k 31. lednu 2020 evidována na jihočeských úřadech práce kratší dobu než 3 měsíce. V porovnání se stejným obdobím minulého roku došlo ke zvýšení v kategorii 6 až 9 měsíců. Naopak se daří snižovat dlouhodobé kategorie nezaměstnanosti (nad 12 měsíců), celkem o 27,6 %.

## KOMENTÁŘ

Další informace o nezaměstnanosti sledované úřady práce naleznete na [integrovaném portálu MPSV](#)

### Kontakt:

Ing. Petra Dolejšová  
Krajská správa ČSÚ v Českých Budějovicích  
e-mail: [petra.dolejsova@czso.cz](mailto:petra.dolejsova@czso.cz)  
tel.: 386 718 440, 605 589 695