

KOMENTÁŘ

17. října 2019

Odhad sklizně k 15. 9. – více obilí a méně ovoce než loni

Podle odhadu výnosů a sklizně k 15. září očekávají jihočeští zemědělci, že ve srovnání s loňským rokem sklídí více obilovin, píce a máku, ale méně řepky, hrachu, slunečnice a hořčice na semeno, podzemních druhů ovoce a také poněkud méně brambor.

Aktuální odhad hektarových výnosů a sklizně se ve srovnání s odhadem ze srpna u většiny odhadovaných plodin zlepšil, zhoršil se pouze odhad výnosu a sklizně ječmene a ova.

Ve srovnání s výsledky předchozích deseti let jsou v září odhadované výnosy všech druhů základních obilovin nadprůměrné. Pod úrovní desetiletého průměru jsou odhadované výnosy brambor, řepky, kukuřice na zrno a kukuřice na zeleno a siláž.

Tab. 1 Odhad sklizně zemědělských plodin v Jihočeském kraji podle stavu k 15. září 2019

	Sklizeň (t)				Hektarový výnos (t)			Osevní plocha (ha)			
	2018	odhad 2019	rozdíl	index (%)	2018	odhad 2019	rozdíl	2018	2019	rozdíl	index (%)
Obiloviny celkem ¹⁾	697 996	723 819	25 823	103,7	5,21	5,47	0,26	³⁾ 34 029	132 268	-1 760	98,7
Základní obiloviny	678 199	714 505	36 306	105,4	5,19	5,46	0,27	130 785	130 898	112	100,1
Pšenice celkem	436 540	455 078	18 538	104,2	5,54	5,81	0,27	78 867	78 341	-526	99,3
Pšenice ozimá	427 648	446 728	19 080	104,5	5,58	5,85	0,27	76 651	76 353	-298	99,6
Pšenice jarní	8 892	8 349	-543	93,9	4,01	4,20	0,19	2 216	1 988	-228	89,7
Žito	19 910	26 183	6 273	131,5	4,81	5,27	0,46	4 138	4 970	831	120,1
Ječmen celkem	153 901	161 522	7 621	105,0	4,95	5,36	0,41	31 082	30 123	-959	96,9
Ječmen ozimý	75 862	87 815	11 953	115,8	4,89	5,76	0,88	15 527	15 238	-289	98,1
Ječmen jarní	78 039	73 707	-4 332	94,4	5,02	4,95	-0,07	15 555	14 885	-670	95,7
Oves	33 382	32 744	-638	98,1	3,63	3,45	-0,19	9 190	9 503	313	103,4
Tritikale	34 465	38 978	4 513	113,1	4,59	4,90	0,31	7 508	7 961	453	106,0
Kukuřice na zrno	19 797	²⁾ 9 314	-10 483	47,0	6,10	6,80	0,69	³⁾ 3 243	1 370	-1 873	42,3
Hrách na zrno	6 256	5 558	-698	88,8	2,52	2,46	-0,06	2 482	2 261	-221	91,1
Brambory celkem	83 132	82 610	-522	99,4	26,25	27,46	1,21	3 167	3 009	-159	95,0
Řepka	155 272	128 888	-26 384	83,0	3,50	3,10	-0,41	44 311	41 636	-2 675	94,0
Slunečnice na semeno	203	104	-98	51,4	2,35	2,14	-0,21	86	49	-38	56,4
Sója	314	702	388	223,5	1,69	2,09	0,40	186	336	150	180,5
Mák	838	1 559	721	186,0	0,56	0,73	0,16	1 486	2 139	653	144,0
Hořčice na semeno	379	311	-68	82,0	0,86	0,79	-0,06	442	391	-51	88,5
Kukuřice na zeleno a siláž	894 987	²⁾ 1 062 913	167 926	118,8	29,68	33,31	3,64	³⁾ 30 157	31 907	1 750	105,8
Jetel luční	63 928	67 605	3 677	105,8	5,93	6,05	0,12	10 780	11 182	402	103,7
Vojtěška	10 129	15 484	5 355	152,9	6,35	6,03	-0,33	1 594	2 569	975	161,2
Zelí	1 173	1 005	-168	85,7	27,25	23,89	-3,36	43	42	-1	97,7
Cibule	245	280	36	114,5	24,29	21,58	-2,72	10	13	3	129,0

¹⁾ bez ostatních obilovin

²⁾ odhad sklizně je počítán na osevní plochu, která se u kukuřice na zrno a kukuřice na zeleno a siláž obvykle liší od skutečné sklizňové plochy z důvodu přesunu sklizňových ploch mezi těmito plodinami

³⁾ sklizňová plocha

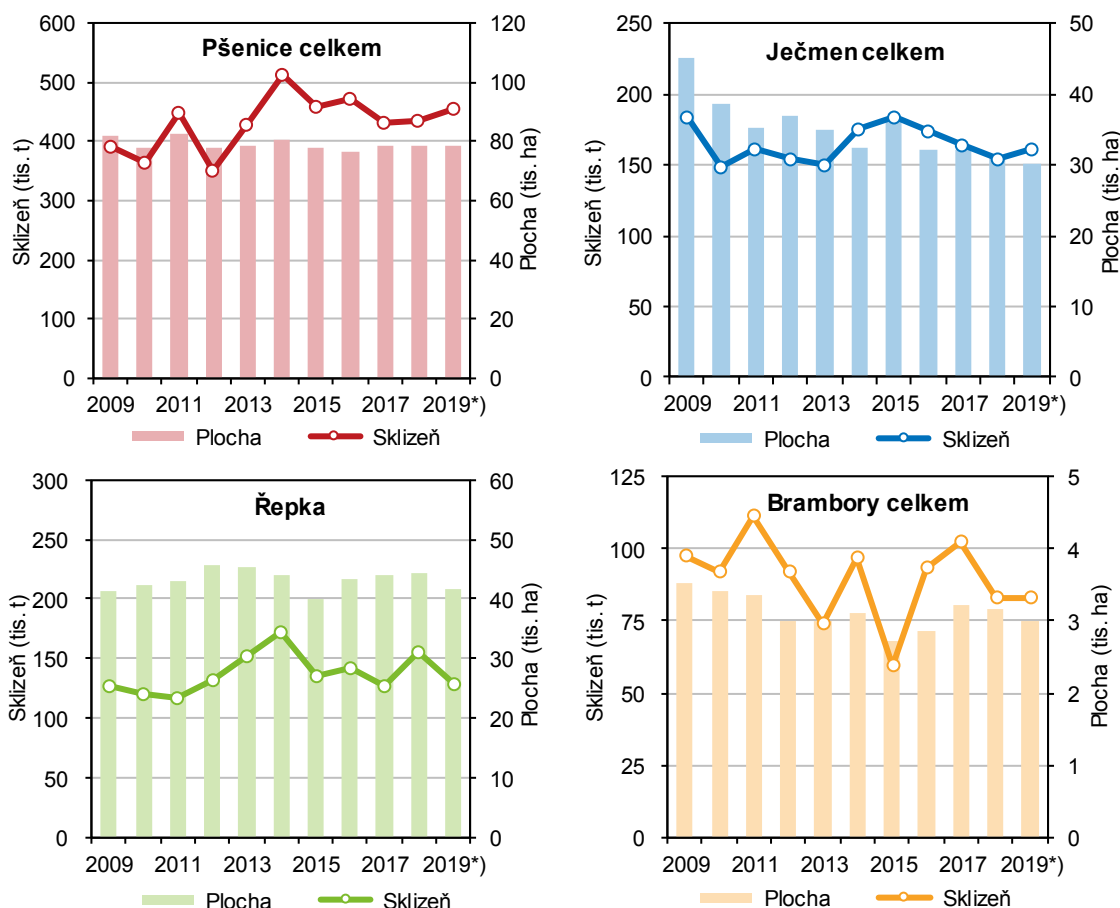
KOMENTÁŘ

Celková produkce **základních obilovin** v Jihočeském kraji by podle odhadu k 15. 9. měla být o 5,4 % vyšší než loni a to zejména zásluhou vyšších hektarových výnosů.

Jihočeští zemědělci odhadují, že naší stěžejní obiloviny – **pšenice ozimé** – sklídí letos víc než loni a to díky lepšímu výnosu. Naopak úroda **pšenice jarní** se kvůli úbytku ploch očekává nižší. Protože se ale pěstuje na nesrovnatelně menší ploše než pšenice ozimá, je ve výsledku odhad **celkové produkce pšenice** oproti loňsku o 4,2 % vyšší (+18,5 tis. t). Odhadovaná sklizeň pšenice celkem je pátá nejvyšší od roku 2000.

Ječmen ozimý i jarní se letos v kraji pěstuje na menší ploše než loni. Přesto se díky vysokému odhadovanému výnosu ječmene ozimého (druhému nejvyššímu v historii kraje) předpokládá nárůst sklizně ozimého ječmene o 15,8 % a **ječmene celkem** o 5,0 % (7,6 tis. t).

Graf Odhad sklizně k 15. 9. 2019 a osevní plochy a sklizeň vybraných zemědělských plodin v letech 2009–2018 za zemědělské podniky Jihočeského kraje



*) Odhad sklizně k 15. 9. 2019

Zemědělci v kraji odhadují historicky druhý nejvyšší výnos **žita a tritikale**. A to spolu s rozšířením jejich osevnicích ploch slibuje oproti loňsku nárůst sklizně tritikale o 13,1 % a žita o 31,5 %. Úroda **ovsa** se kvůli horšímu odhadovanému výnosu očekává o 1,9 % nižší než loni.

KOMENTÁŘ

Pro **kukuřici na zrno** je odhadován vyšší výnos než loni. Její produkce bude záviset na skutečné sklizňové ploše. Odhad sklizně je počítán na osevní plochu, která je o víc než polovinu menší než loni, a proto je i odhadovaná sklizeň proti loňské poloviční.

Odhadovaný výnos **brambor** je oproti minulému roku sice vyšší, ale kvůli úbytku ploch sklídí zemědělci v kraji brambor ještě méně než loni. Odhadovaná sklizeň brambor je v historii kraje třetí nejnižší.

Luštěninám a řepce se v letošním roce nedařilo. Kvůli menšímu výnosu a úbytku ploch odhadují jihočeští zemědělci o 11,2 % nižší sklizeň **hrachu na zrno**. Podobně je tomu v kraji u **řepky**, slunečnice na semeno a hořčice na semeno. Podprůměrný a meziročně nižší výnos řepky společně s úbytkem ploch způsobí podle odhadu pokles její sklizně o 17 %. U **hořčice na semeno** a **slunečnice** se kvůli horšímu výnosu a menším plochám očekává o 18 %, resp. 49 % menší úroda než loni. Pro další olejninu – sóju a mák – byl tento rok příznivý, jejich výnos meziročně vzrostl. To spolu se značným rozšířením ploch zajistilo víc než dvojnásobnou sklizeň **sóji** a téměř dvojnásobnou sklizeň **máku**.

Výnos **kukuřice na zeleno a siláž** se v kraji očekává lepší než minulý rok. Sklizeň odhadovaná z osevní plochy by měla být oproti loňsku o 19 % vyšší. Nárůst sklizně se předpokládá i u **jetele červeného** a **vojtěšky**. Zvláště významný by měl být u vojtěšky, která má sice nižší odhadovaný výnos, ale zásluhou rozšíření ploch by její sklizeň měla být o 53 % vyšší.

Ze zeleniny a ovoce, jejichž některé druhy byly rovněž předmětem odhadu, vybíráme ty, které jsou v kraji pěstované nejčastěji. Sklizeň **zelí** se očekává v meziročním srovnání o 14 % nižší, především kvůli špatnému výnosu. Naopak sklizeň **cibule** se díky rozšíření ploch a navzdory horšímu výnosu odhaduje o 15 % vyšší.

Úroda jablek, hrušek a švestek bude kvůli špatnému výnosu podstatně horší než loni. Jihočeští zemědělci odhadují pokles sklizně **jablek** o jednu třetinu, propad sklizně **hrušek** o víc než polovinu a pokles sklizně **švestek pravých a pološvestek** o jednu čtvrtinu.

Tab. 2 Odhad sklizně ovoce v Jihočeském kraji podle stavu k 15. září 2019

	Sklizeň (t)				Průměrný výnos z 1 stromu (kg)			Počet stromů			
	2018	odhad 2019	rozdíl	index (%)	2018	odhad 2019	rozdíl	2018	2019	rozdíl	index (%)
Jablka	6 102	4 087	-2 015	67,0	14,60	9,77	-4,82	418 096	418 141	45	100,0
Hrušky	293	126	-167	43,1	13,41	5,78	-7,63	21 862	21 847	-15	99,9
Švestky pravé, pološvestky	485	356	-129	73,5	8,17	6,43	-1,73	59 355	55 382	-3 973	93,3

Zemědělci **ve všech krajích České republiky** očekávají oproti loňské sklizni lepší výnosy a sklizeň pšenice. Většina krajů očekává i meziročně lepší výsledky u ječmene, žita, tritikale a kukuřice na zrno. Stejně jako v Jihočeském kraji předpokládá většina krajů horší sklizeň ovsu a všechny kraje propad sklizně řepky. Na rozdíl od Jihočeského kraje však většina krajů očekává oproti loňsku lepší sklizeň brambor. Odhadované výnosy cukrovky jsou, tam kde ji pěstují, většinou lepší než v minulém roce, ale kvůli úbytku ploch bude její sklizeň nižší.

KOMENTÁŘ

Další informace:

[Odhady sklizní - září 2019](#) – rychlá informace

[Odhady sklizně - operativní zpráva - k 15. 9. 2019](#) – publikace

Definitivní údaje o sklizni zemědělských plodin za rok 2019 zveřejní Český statistický úřad 18. 2. 2020.

Kontakt:

Ing. Irena Kovárnová

Krajská správa ČSÚ v Českých Budějovicích

e-mail: irena.kovarnova@czso.cz

tel.: 386 718 690