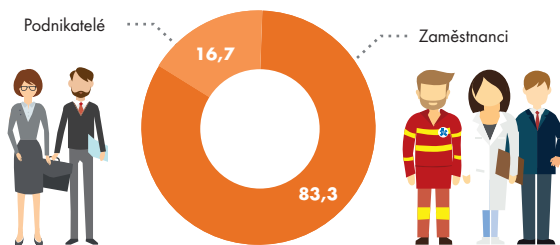


PODNIKATELÉ

V Plzeňském kraji bylo v roce 2018 celkem **293,0 tis.** pracujících, z toho **244,1 tis.** zaměstnanců a **48,9 tis.** podnikatelů.

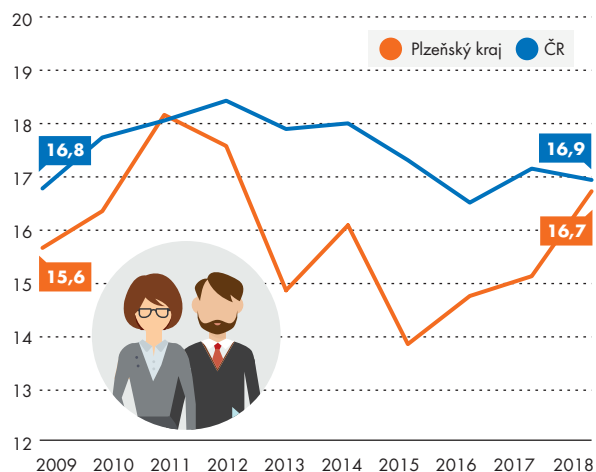
Podíl podnikatelů a zaměstnanců
Plzeňský kraj, 2018, v %



Zdroj: ČSÚ-VŠPS

V období mezi lety 2009–2018 se podíl podnikatelů na celkové zaměstnanosti v Plzeňském kraji držel mezi **13** a **19** %. V roce 2018 činil **16,7** %, byl tedy o **0,2 p.b.** nižší než průměrný podíl podnikatelů v ČR.

Podíl podnikatelů na celkové zaměstnanosti
Plzeňský kraj, ČR, 2009–2018, v %

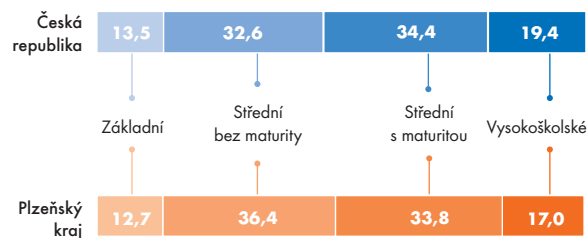


Zdroj: ČSÚ-VŠPS

VZDĚLÁNÍ

V Plzeňském kraji je nejvíce osob se středním vzděláním bez maturity (**36,4** %), v porovnání s průměrem ČR je zde méně vysokoškolsky vzdělaných (**17,0** %).

Struktura obyvatelstva ve věku 15 a více let dle vzdělání
Plzeňský kraj a ČR, 2018, v %



Zdroj: ČSÚ-VŠPS

Tento dokument byl vytvořen s finanční podporou Evropské komise – Grant VŠPS 2019 AHM na téma Organizace práce a pracovní ujednání.



KONTAKT

Krajská správa ČSÚ v Plzni
Slovanská alej 36
326 64 Plzeň

Infoservis
tel.: 377 612 108, 377 612 145
e-mail: infoservisplzen@czso.cz
www.plzen.czso.cz

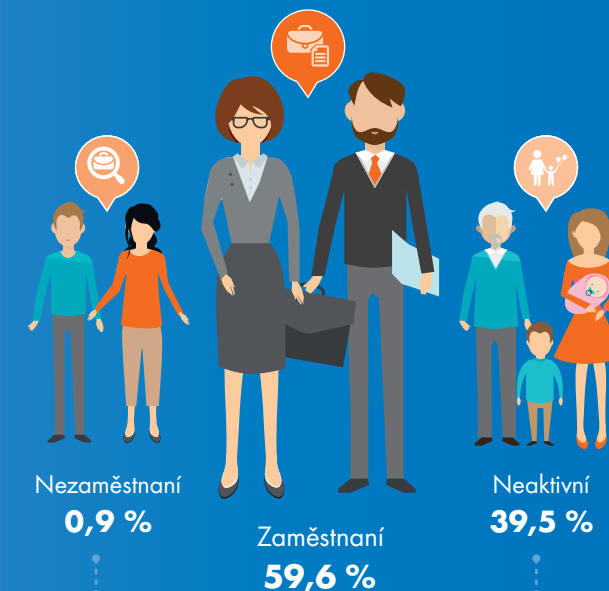
Úřední hodiny – infoservis
pondělí, středa 8.00–17.00
ostatní dny podle dohody

Jitka Šosová
garant VŠPS za Plzeňský kraj
tel: 731 439 310

© Český statistický úřad | 2019

TRH PRÁCE 2018

V roce 2018 žilo v Plzeňském kraji **581,4 tis.** obyvatel, z toho **492,0 tis.** bylo ve věku 15 a více let a právě k této skupině obyvatel nebo k její části se budou vztahovat následující údaje.



Podíly zaměstnaných, nezaměstnaných a ekonomicky neaktivních osob ve věku 15 a více let, Plzeňský kraj, 2018

PRACOVNÍ TRH

Rozdělení populace podle ekonomické aktivity je silně ovlivněno demografickou strukturou (zejména počty osob v důchodovém věku) a dále ekonomickým vývojem v zemi či kraji. Pracovní sílu tvořilo v Plzeňském kraji **60,5 % osob (293,0 tis. zaměstnaných a 4,5 tis. nezaměstnaných)**, přičemž na trhu práce více participovali muži než ženy. V počtu ekonomicky neaktivních osob (zbylých **39,5 %**) dominovaly především osoby ve starobním důchodu. V nižším věku byli neaktivními především ti, kteří se vzdělávali nebo osoby, které pečovaly o děti a domácnost.

Základní údaje o trhu práce, Plzeňský kraj a ČR, 2018, v %

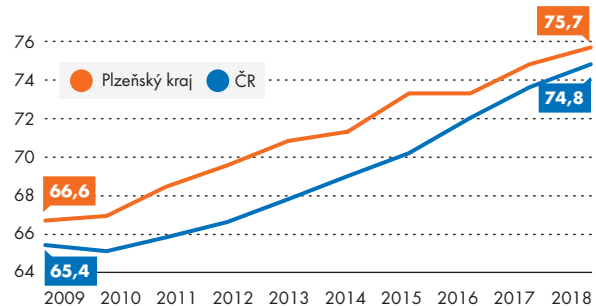
	Plzeňský kraj	ČR
Míra zaměstnanosti	75,7	74,8
Míra nezaměstnanosti	1,6	2,3
Míra ekonomické aktivity	76,9	76,6

Pozn.: Údaje se vztahují k osobám ve věku 15–64 let

Zdroj: ČSÚ-VŠPS

ZAMĚŠTNANOST

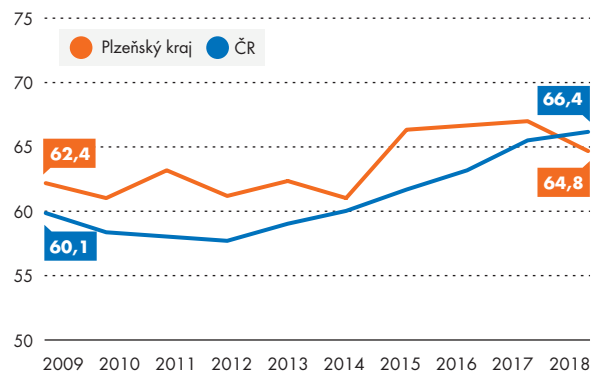
Vývoj míry zaměstnanosti osob ve věku 15–64 let
Plzeňský kraj a ČR, 2009–2018, v %



Zdroj: ČSÚ-VŠPS

V Plzeňském kraji vzrostla za posledních deset let míra zaměstnanosti osob ve věku 15–64 let z **66,6 %** na **75,7 %**. V celém sledovaném období se míra zaměstnanosti pohybovala nad průměrem ČR, který v roce 2018 činil **74,8 %**.

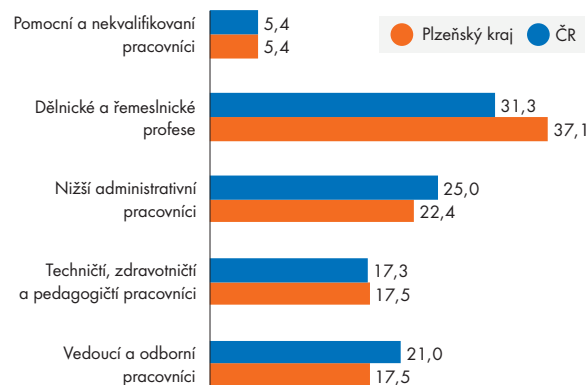
Vývoj míry zaměstnanosti osob ve věku 20–29 let
Plzeňský kraj, ČR, 2009–2018, v %



Zdroj: ČSÚ-VŠPS

Míra zaměstnanosti mladých osob (počítaná jako podíl zaměstnaných ve věku 20–29 let z celkového počtu osob ve věku 20–29 let) v Plzeňském kraji v roce 2018 činila **64,8 %**, průměr v ČR byl **66,4 %**.

Podíly skupin zaměstnání na celkovém počtu zaměstnaných
Plzeňský kraj, ČR, 2018, v %



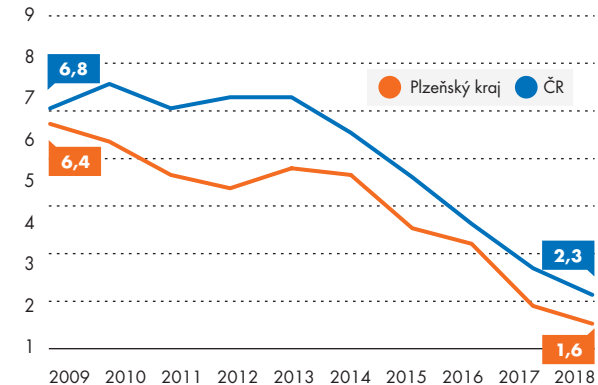
Zdroj: ČSÚ-VŠPS

Ve sledovaném kraji převládá počet méně kvalifikovaných pracovníků. Dělníků a řemeslných pracovníků je zde **37,1 %**, na vedoucích a odborných pozicích pracuje pouze **17,5 %** osob.

NEZAMĚŠTNANOST

Míra nezaměstnanosti vyjadřuje podíl počtu nezaměstnaných na celkové pracovní síle. V Plzeňském kraji od roku 2013 klesá a v roce 2018 dosáhla svého minima, kdy činila **1,6 %**. Průměr v ČR byl **2,3 %**.

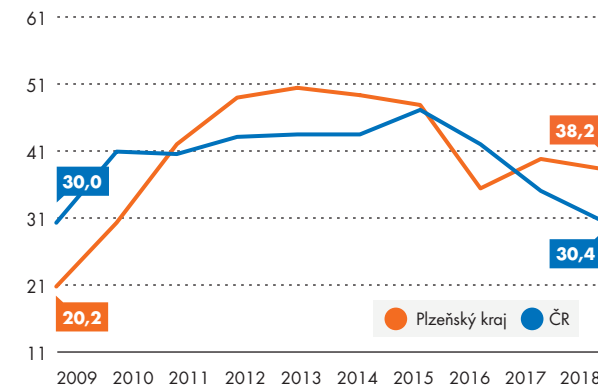
Vývoj míry nezaměstnanosti osob ve věku 15–64 let
Plzeňský kraj a ČR, 2009–2018, v %



Zdroj: ČSÚ-VŠPS

Podíl dlouhodobě nezaměstnaných má v kraji nevyrovnaný trend, v roce 2018 činil **38,2 %**, a byl tak o **7,8 p.b.** vyšší než průměr ČR.

Podíl dlouhodobě nezaměstnaných z celkového počtu nezaměstnaných, Plzeňský kraj a ČR, 2009–2018, v %



Zdroj: ČSÚ-VŠPS