

PLZEŇSKÝ KRAJ

570 401 OBYVATEL

HOSPODAŘÍCÍ DOMÁCNOSTI

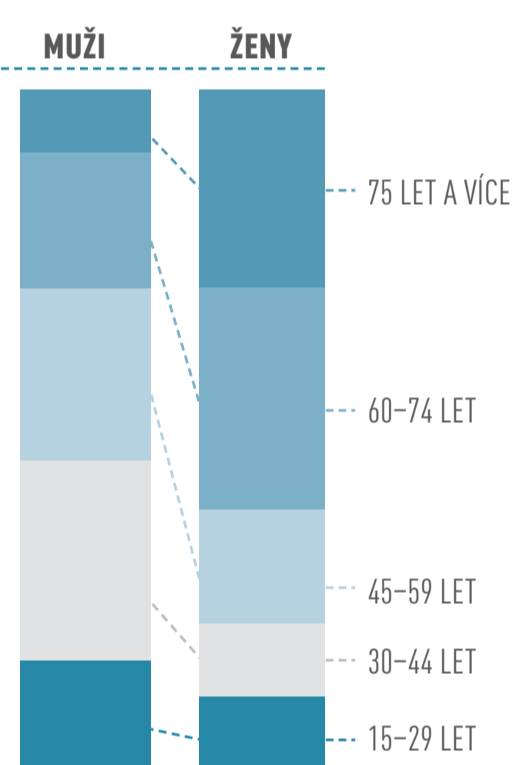
242 397
HOSPODAŘÍCÍCH
DOMÁCNOSTÍ

60,9 %
TVOŘENÝCH JEDNOU
RODINOU

ÚPLNÁ RODINA
SE ZÁVISLÝMI DĚTMI 46 581
BEZ ZÁVISLÝCH DĚTÍ 71 475

NEÚPLNÁ RODINA
SE ZÁVISLÝMI DĚTMI 15 543
BEZ ZÁVISLÝCH DĚTÍ 14 052

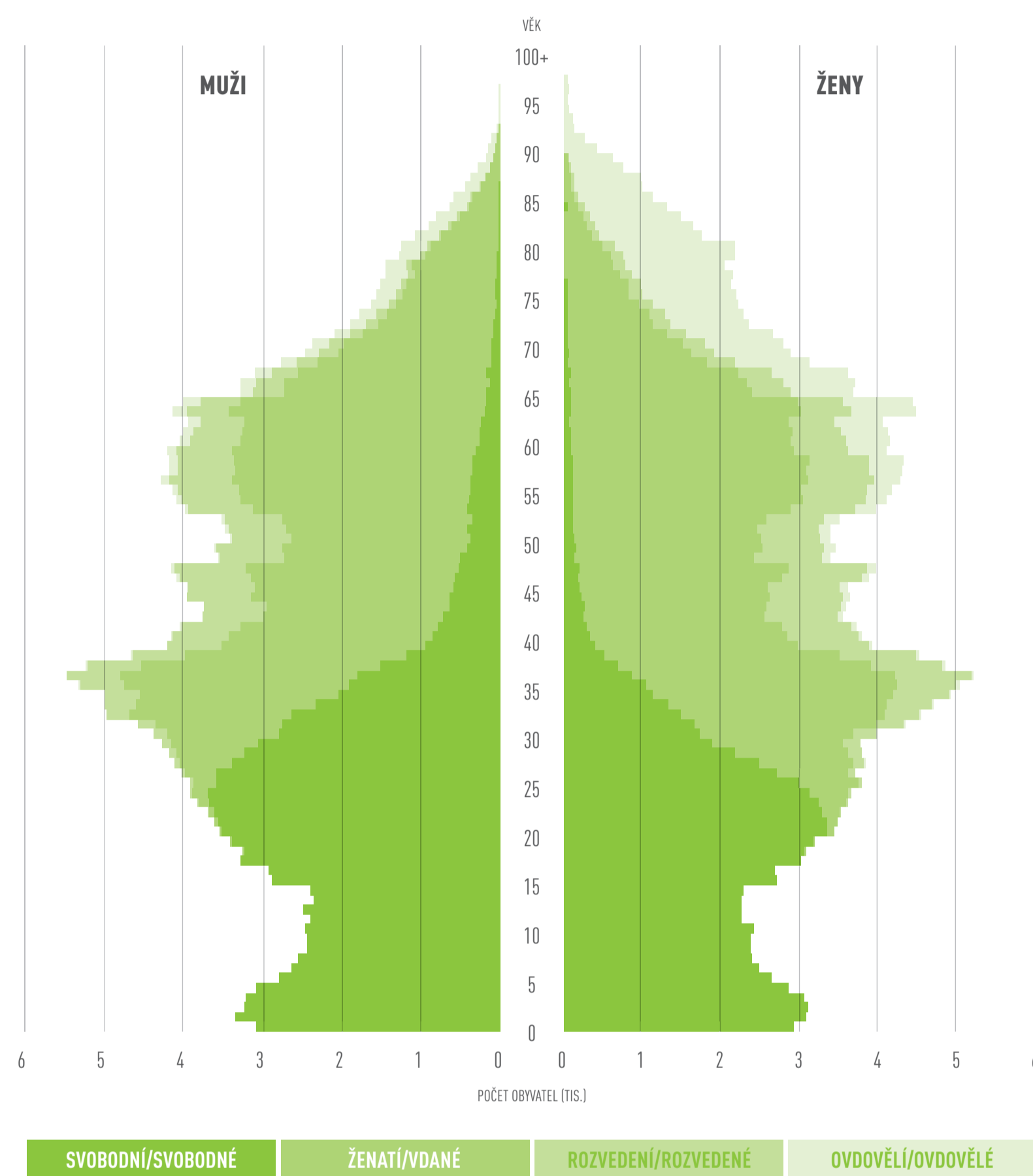
32,7 %
DOMÁCNOSTÍ
JEDNOTLIVCŮ



6,4 %
OSTATNÍCH
DOMÁCNOSTÍ

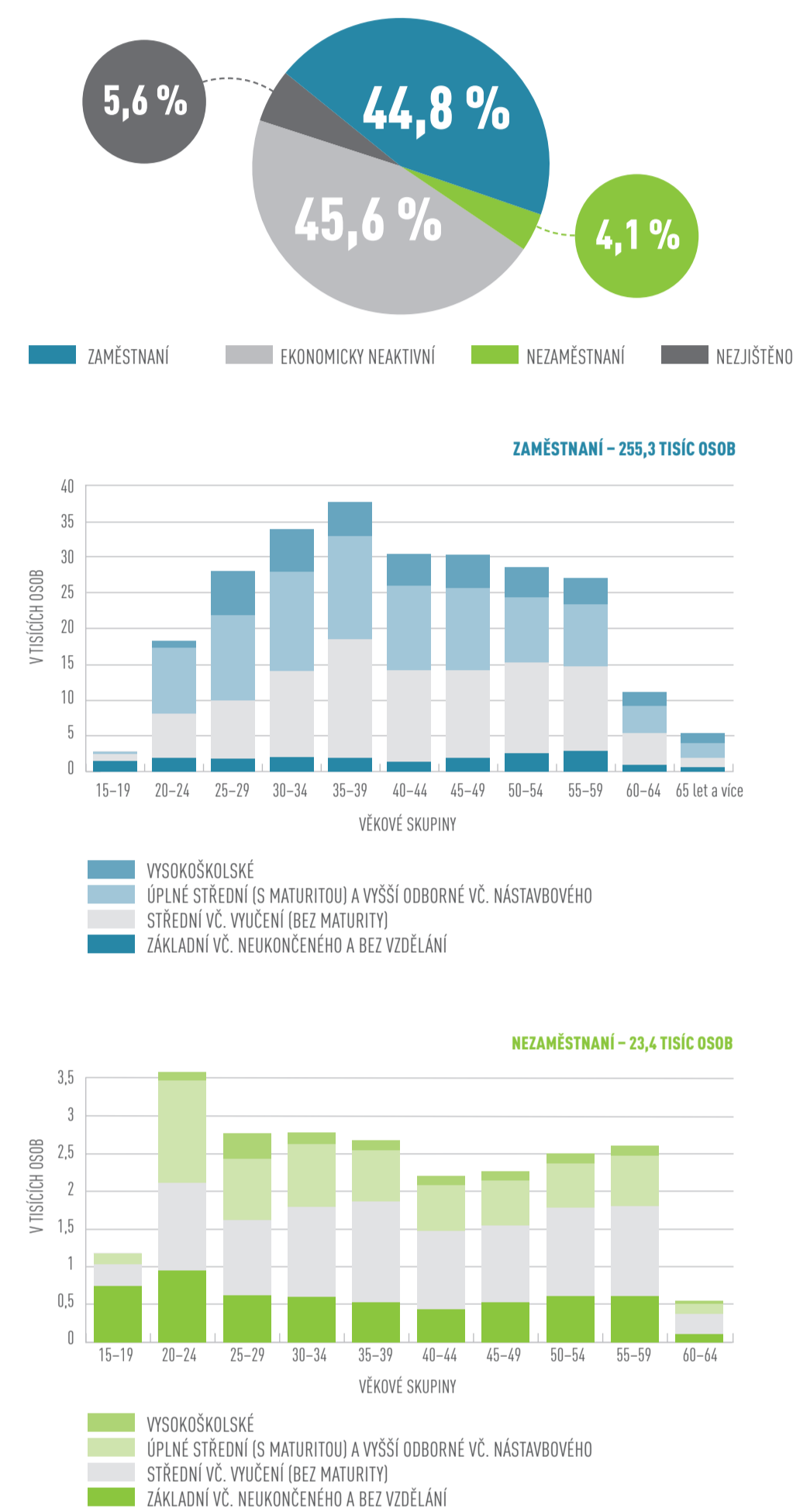
VĚKOVÉ SLOŽENÍ OBYVATELSTVA

PODLE POHLAVÍ A RODINNÉHO STAVU

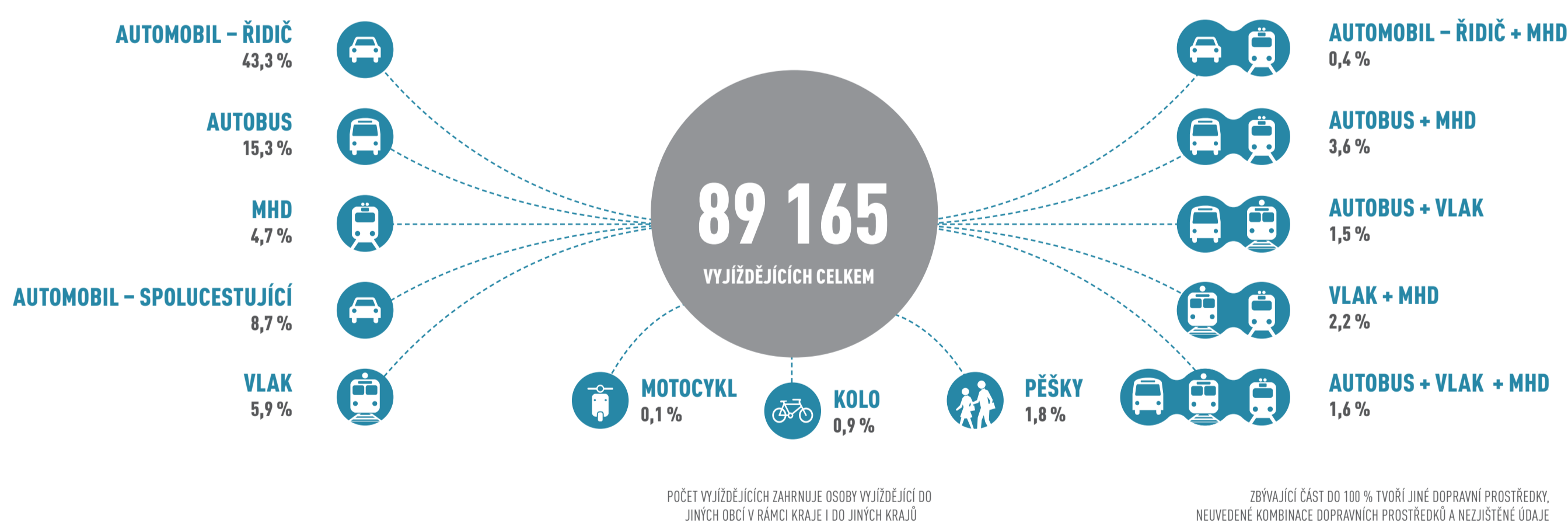


SVOBODNÍ/SVOBODNĚ ŽENATÍ/VDANĚ ROZVEDENÍ/ROZVEDENĚ OVDOVĚLÍ/OVDOVĚLĚ

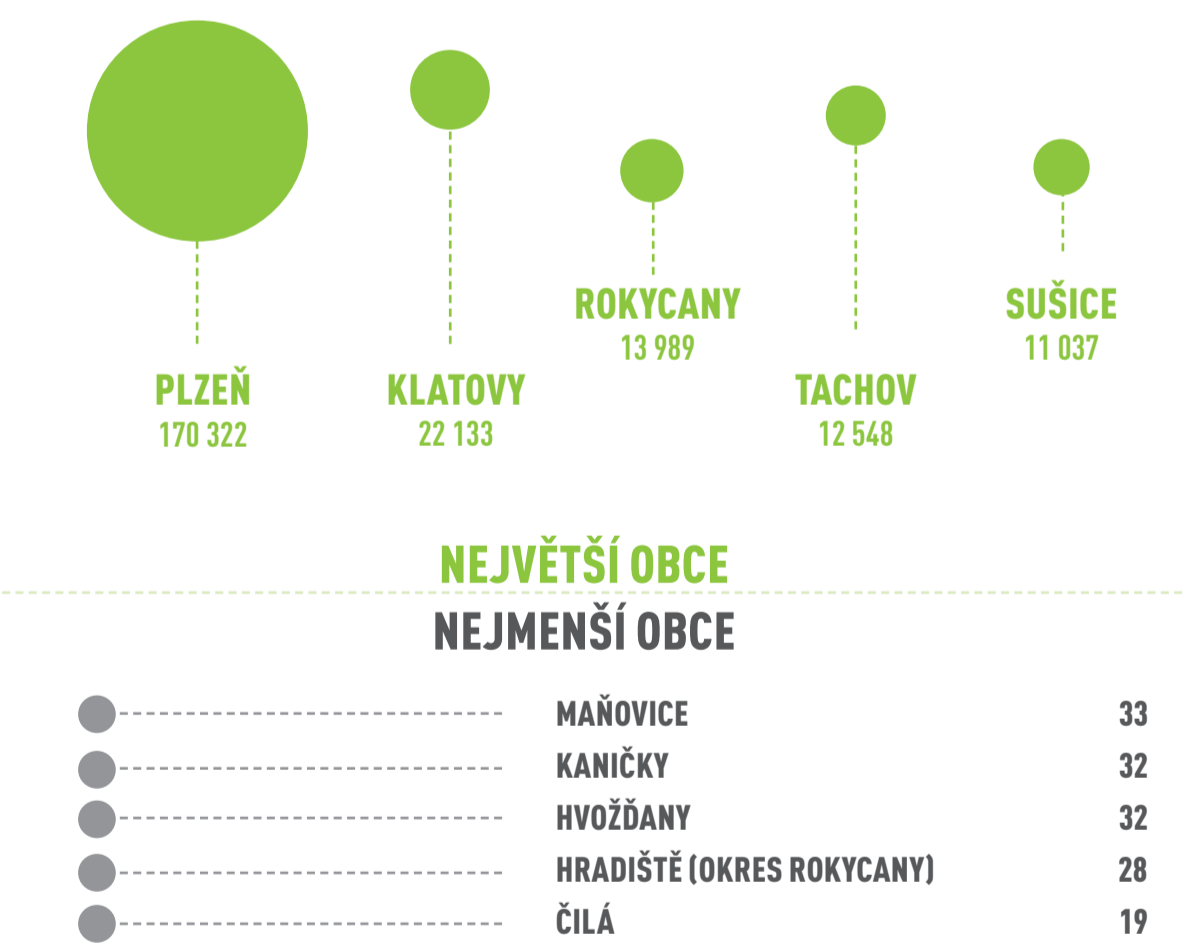
EKONOMICKÁ AKTIVITA



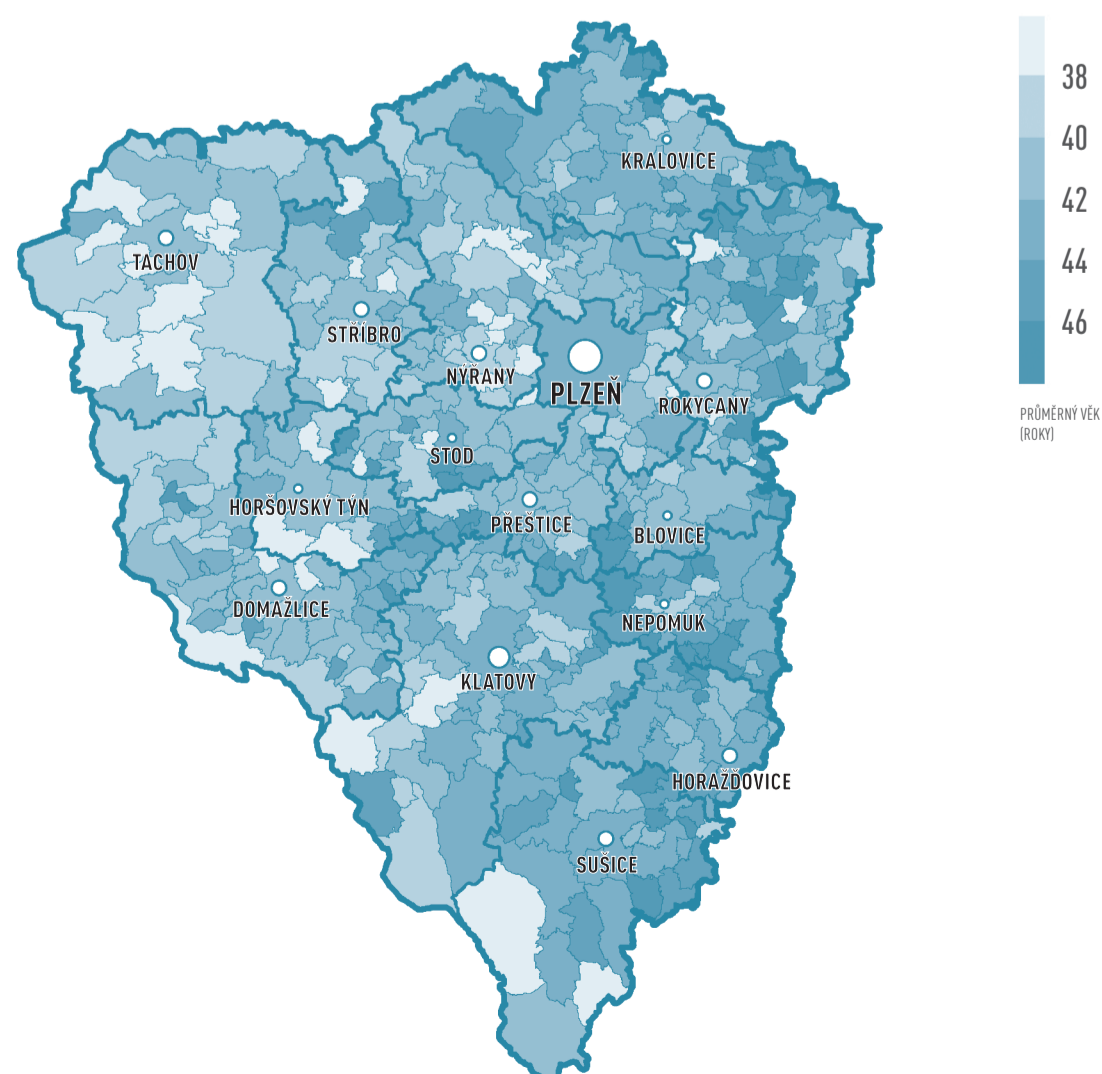
VYJÍŽDKA DO ZAMĚSTNÁNÍ A ŠKOLY



VELIKOST OBCÍ PODLE POČTU OBYVATEL

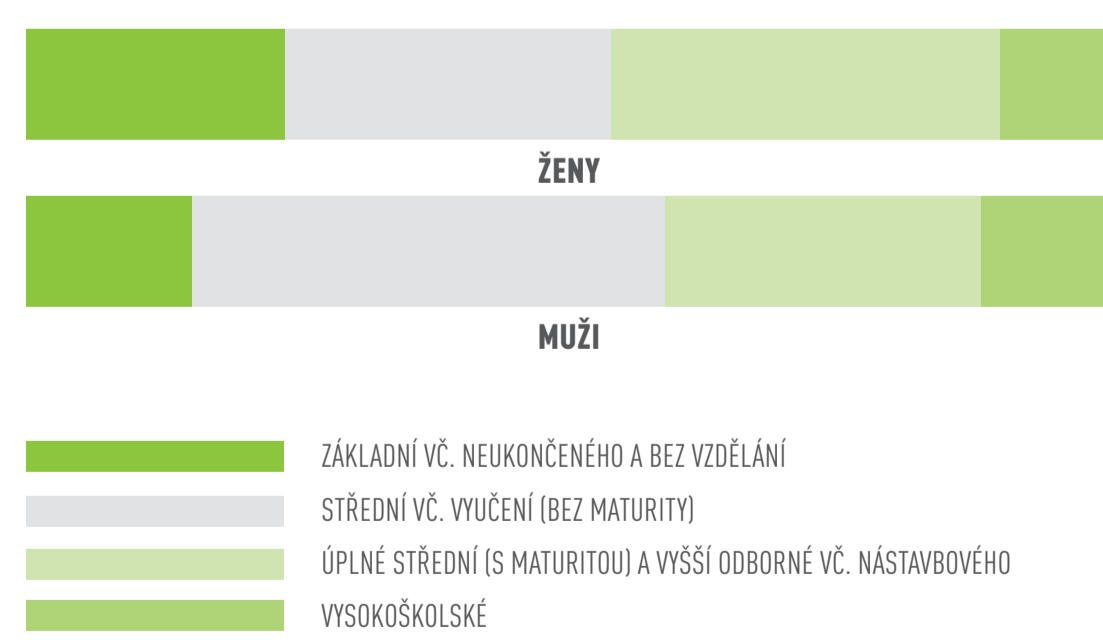


PRŮMĚRNÝ VĚK OBYVATEL V OBCÍCH

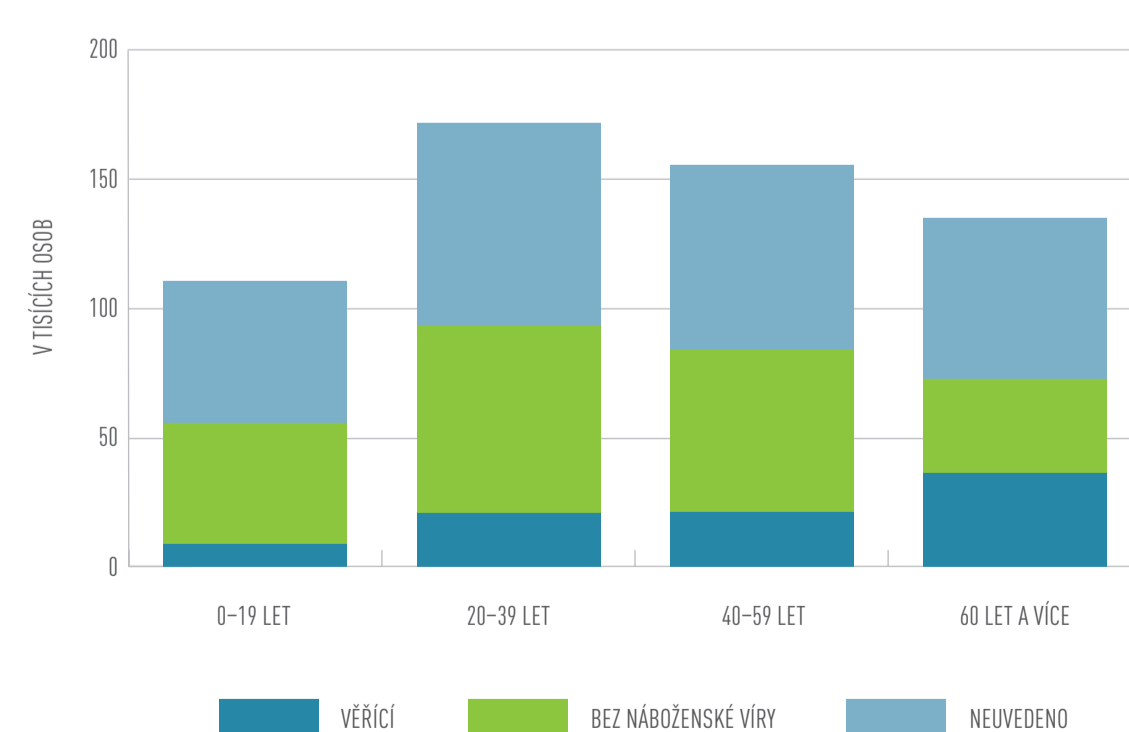


VZDĚLANOSTNÍ STRUKTURA

OSOB VE VĚKU 15 LET A VÍCE



NÁBOŽENSKÁ VÍRA



SČÍTÁNÍ LIDU, DOMŮ A BYTŮ 2011

ČESKÝ STATISTICKÝ ÚŘAD

DATA ZE SČÍTÁNÍ LIDU, DOMŮ A BYTŮ 2011 (STAV K 26. BŘEZNU 2011)