

NEZAMĚSTNANOST V PLZEŇSKÉM KRAJI K 31. 3. 2013

Plzeňský kraj dosáhl k 31. 3. 2013 druhého nejnižšího podílu nezaměstnaných v České republice. Podíl nezaměstnaných činil v Plzeňském kraji 6,55 %. Oproti České republice byl o 1,46 procentního bodu nižší. Tradičně nejnižší podíl nezaměstnaných byl zaznamenán v kraji Hl. město Praha (4,64 %), naopak nejvyšší v krajích Ústeckém (11,38 %), Moravskoslezském (10,01 %) a Olomouckém (9,80 %).

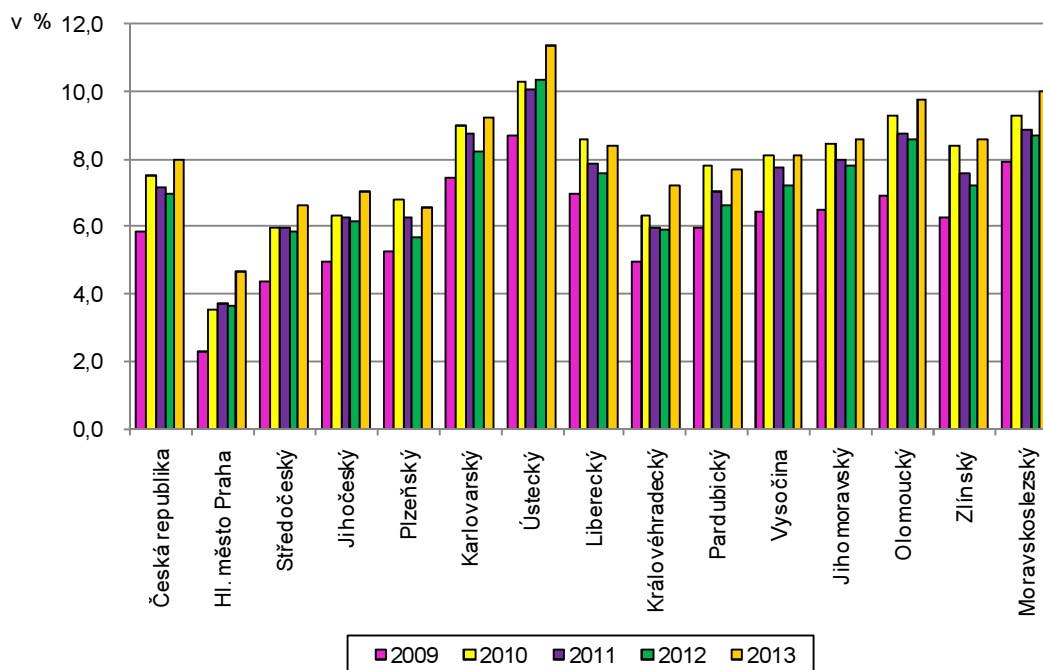
Podíl nezaměstnaných a volná pracovní místa v krajích ČR k 31. 3. 2013

Pramen: Ministerstvo práce a sociálních věcí ČR

	Podíl nezaměstnaných v % ¹⁾			Volná pracovní místa celkem	z toho pro		Počet uchazečů na 1 volné pracovní místo
	celkem	ženy	muži		absolventy a mladistvé	osoby se zdravotním postižením	
Česká republika	8,01	7,60	8,40	38 863	7 889	4 700	15,1
v tom kraje:							
Hl. město Praha	4,64	4,44	4,85	7 520	1 247	496	5,4
Středočeský	6,60	6,46	6,74	4 555	1 144	317	12,9
Jihočeský	7,02	6,63	7,39	2 807	408	474	11,2
Plzeňský	6,55	6,50	6,60	2 645	224	179	9,8
Karlovarský	9,25	8,40	10,07	1 118	236	112	17,6
Ústecký	11,38	11,11	11,63	2 392	538	623	27,6
Liberecký	8,44	8,35	8,52	2 419	685	381	10,8
Královéhradecký	7,20	6,69	7,70	1 500	310	224	18,3
Pardubický	7,68	7,07	8,27	2 275	561	169	12,0
Vysočina	8,14	7,84	8,42	1 215	318	134	23,5
Jihomoravský	8,58	8,17	8,97	3 337	766	539	20,8
Olomoucký	9,80	9,18	10,40	1 811	347	288	24,2
Zlínský	8,57	7,85	9,27	1 755	499	128	19,9
Moravskoslezský	10,01	9,25	10,75	3 514	606	636	24,9

¹⁾ Podíl dosažitelných uchazečů ve věku 15-64 let na obyvatelstvu ve věku 15-64 let.

Podíl nezaměstnaných v krajích ČR (stav k 31. 3.)



Na 1 volné pracovní místo připadl největší počet uchazečů v krajích Ústeckém (27,6), Moravskoslezském (24,9) a Olomouckém (24,2). Naopak nejméně uchazečů na 1 volné pracovní místo se vyskytovalo v kraji Hl. město Praha (5,4) a v kraji Plzeňském (9,8). Nejvíce volných pracovních míst pro osoby se zdravotním postižením bylo vytvořeno v krajích Moravskoslezském (636) a Ústeckém (623).

V časové řadě let 2009 až 2013 (stav k 31. 3.) byl zaznamenán nejvyšší podíl nezaměstnaných v ČR v roce 2013. Podíl nezaměstnaných činil v České republice 8,01 % a oproti roku 2009 se zvýšil o 2,12 procentních bodů. V porovnání s rokem 2009 se podíl nezaměstnaných zvýšil nejvíce v krajích Olomouckém (o 2,86 procentních bodů) a Ústeckém (o 2,65 procentních bodů). Podíl nezaměstnaných v Plzeňském kraji se v roce 2013 oproti roku 2009 zvýšil o 1,30 procentního bodu a v porovnání s ostatními kraji představoval nejnižší nárůst nezaměstnanosti. Nejvyššího podílu nezaměstnaných bylo v Plzeňském kraji dosaženo v roce 2010 (6,81 %), naopak nejnižšího v roce 2009 (5,25 %).

Podíl nezaměstnaných, neumístění uchazeči o zaměstnání a volná pracovní místa v Plzeňském kraji (stav k 31. 3.)

Pramen: Ministerstvo práce a sociálních věcí ČR

	2009	2010	2011	2012	2013
Podíl nezaměstnaných¹⁾ (%)	5,25	6,81	6,25	5,68	6,55
v tom:					
ženy	5,48	6,67	6,07	5,75	6,50
muži	5,02	6,95	6,43	5,61	6,60
Neumístění uchazeči o zaměstnání celkem	21 714	28 377	25 821	22 885	25 992
z toho:					
ženy	11 169	13 812	12 398	11 407	12 703
absolventi škol a mladiství	1 241	1 498	1 434	1 202	1 444
občané se zdravotním postižením	3 029	3 364	3 415	2 956	3 204
uchazeči s nárokem na podporu v nezaměstnanosti	10 980	10 516	8 138	6 226	6 956
Dosažitelní uchazeči o zaměstnání	21 191	27 376	24 830	22 343	25 466
z toho:					
ženy	10 877	13 166	11 827	11 101	12 395
absolventi škol a mladiství	1 218	1 473	1 412	1 191	1 418
uchazeči s nárokem na podporu v nezaměstnanosti	10 754	10 261	7 902	6 141	6 905
Volná pracovní místa	3 723	1 770	1 913	2 575	2 645
z toho:					
pro absolventy a mladistvé	259	173	196	207	224
osoby se zdravotním postižením	105	91	96	131	179
Počet uchazečů na 1 volné pracovní místo	5,8	16,0	13,5	8,9	9,8

¹⁾ Podíl dosažitelných uchazečů ve věku 15-64 let na obyvatelstvu ve věku 15-64 let.

V roce 2013 oproti roku 2009 byl počet dosažitelných uchazečů v kraji vyšší o 4 275, tj. o 20,2 %, zatímco v porovnání s rokem 2010 byl tento počet nižší o 1 910 dosažitelných uchazečů, tj. o 7,0 %.

K 31. 3. 2013 dosahovaly v Plzeňském kraji nejnižšího podílu nezaměstnaných **okresy** Plzeň-jih (5,22 %), Rokycany (5,51 %) a Plzeň-sever (6,19 %), naopak nejvyššího podílu nezaměstnaných okresy Tachov (9,26 %) a Klatovy (7,01 %).

Na 1 volné pracovní místo připadlo nejvíce uchazečů v okresech Tachov (16,2) a Klatovy (11,7), nejméně v okrese Plzeň-město (7,8). Pro osoby se zdravotním postižením bylo nejméně míst v okrese Tachov (5) a Rokycany (9).

Podíl nezaměstnaných a volná pracovní místa v okresech Plzeňského kraje k 31. 3. 2013

Pramen: Ministerstvo práce a sociálních věcí ČR

	Podíl nezaměstnaných v % ¹⁾			Volná pracovní místa celkem	z toho pro		Počet uchazečů na 1 volné pracovní místo
	celkem	ženy	muži		absolventy a mladistvé	osoby se zdravotním postižením	
Plzeňský kraj	6,55	6,50	6,60	2 645	224	179	9,8
v tom okresy:							
Domažlice	6,92	6,96	6,89	311	37	25	9,5
Klatovy	7,01	6,67	7,33	358	-	16	11,7
Plzeň-město	6,25	6,19	6,31	1 025	159	94	7,8
Plzeň-jih	5,22	5,21	5,23	209	10	12	10,8
Plzeň-sever	6,19	6,43	5,95	359	7	18	9,0
Rokycany	5,51	5,90	5,15	166	11	9	11,2
Tachov	9,26	8,77	9,72	217	-	5	16,2

¹⁾ Podíl dosažitelných uchazečů ve věku 15-64 let na obyvatelstvu ve věku 15-64 let.

Neumístění uchazeči v okresech Plzeňského kraje k 31. 3. 2013

Pramen: Ministerstvo práce a sociálních věcí ČR

	Neumístění uchazeči o zaměstnání celkem	z celkového počtu neumístěných uchazečů o zaměstnání						s nárokem na podporu v nezaměstnanosti
		dosažitelní	ženy		absolventi a mladiství		osoby se zdravotním postižením	
			celkem	z toho dosažitelné	celkem	z toho dosažitelní		
Plzeňský kraj	25 992	25 466	12 703	12 395	1 444	1 418	3 204	6 956
v tom okresy:								
Domažlice	2 952	2 878	1 459	1 410	146	132	456	630
Klatovy	4 193	4 143	1 955	1 929	252	251	554	1 159
Plzeň-město	8 009	7 751	3 969	3 828	471	465	709	2 304
Plzeň-jih	2 259	2 200	1 082	1 048	131	128	319	690
Plzeň-sever	3 220	3 212	1 646	1 641	148	148	278	817
Rokycany	1 851	1 777	980	929	114	113	333	542
Tachov	3 508	3 505	1 612	1 610	182	181	555	814

K 31. 1. 2013 bylo na úřadech práce Plzeňského kraje zaregistrováno 25 992 **uchazečů o zaměstnání**. Z celkového počtu nezaměstnaných uchazečů představovaly ženy 48,9 %. Dosažitelných uchazečů, kteří mohli bezprostředně nastoupit do zaměstnání při nabídce vhodného pracovního místa, bylo evidováno 25 466, tj. 98,0 % z celkového počtu uchazečů. Občanů se zdravotním postižením bylo evidováno 3 204, tj. 12,3 % z celkového počtu uchazečů. Meziročně se počet neumístěných uchazečů zvýšil o 13,6 % a počet dosažitelných uchazečů o 14,0 %.

**Dosažitelní uchazeči ve věku 15-64 let v okresech Plzeňského kraje
k 31. 3. 2013**

