

NEZAMĚŠTNANOST V PLZEŇSKÉM KRAJI K 31. 12. 2012

K 31. 12. 2012 dosáhl Plzeňský kraj druhé nejnižší míry registrované nezaměstnanosti v České republice. Míra registrované nezaměstnanosti činila 7,31 % a v porovnání se stejným obdobím loňského roku vzrostla o 0,30 procentního bodu. Oproti České republice byla o 2,05 procentního bodu nižší. Tradičně byla nejnižší míra registrované nezaměstnanosti zaznamenána v kraji Hl. město Praha (4,52 %), naopak nejvyšší v krajích Ústeckém (14,02 %), Moravskoslezském (12,34 %) a Olomouckém (11,86 %).

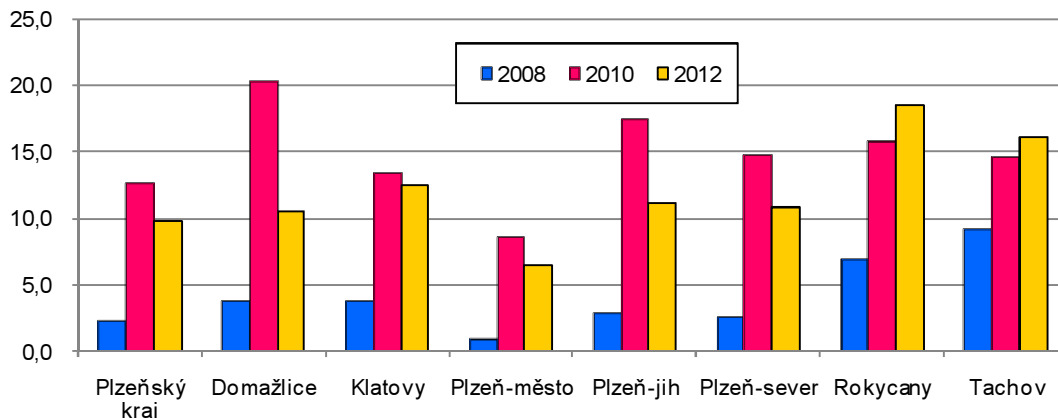
Míra registrované nezaměstnanosti a volná pracovní místa v krajích ČR k 31. 12. 2012

Pramen: Ministerstvo práce a sociálních věcí ČR

	Míra nezaměstnanosti v %			Volná pracovní místa celkem	z toho pro		Počet uchazečů na 1 volné pracovní místo
	celkem	ženy	muži		absolventy a mladistvé	osoby se zdravotním postižením	
Česká republika	9,36	10,56	8,44	34 893	4 228	2 485	15,6
v tom kraje:							
Hl. město Praha	4,52	5,15	4,04	9 994	707	487	3,7
Středočeský	7,52	8,75	6,58	4 044	459	195	13,5
Jihočeský	8,36	9,38	7,58	2 450	228	266	11,7
Plzeňský	7,31	8,69	6,28	2 417	157	140	9,8
Karlovarský	10,84	11,43	10,38	1 027	191	51	17,9
Ústecký	14,02	16,72	12,09	1 786	312	278	34,5
Liberecký	10,26	12,13	8,84	1 831	367	209	13,2
Královéhradecký	8,61	9,33	8,05	1 121	136	94	22,5
Pardubický	9,16	10,14	8,42	1 857	330	95	13,6
Vysočina	10,23	11,75	9,09	664	134	60	40,6
Jihomoravský	10,42	11,85	9,34	2 289	349	178	29,0
Olomoucký	11,86	12,96	10,98	809	142	108	49,9
Zlínský	10,42	11,58	9,53	1 269	263	79	25,3
Moravskoslezský	12,34	13,33	11,58	3 335	453	245	24,3

V okresech Plzeňského kraje dosahovaly nižší míry registrované nezaměstnanosti okresy Plzeň-jih (5,76 %), Rokycany (6,10 %) a Plzeň-město (6,26 %), naopak nejvyšší míry registrované nezaměstnanosti okresy Tachov (10,68 %) a Klatovy (9,07 %).

**Počet uchazečů na 1 volné pracovní místo
v Plzeňském kraji a jeho okresech (stav k 31. 12.)**



Na 1 volné pracovní místo připadlo nejvíce uchazečů v okresech Rokycany (18,6) a Tachov (16,0), nejméně v okrese Plzeň-město (6,5). Pro osoby se zdravotním postižením bylo nejméně pracovních míst v okresech Rokycany (2) a Tachov (6).

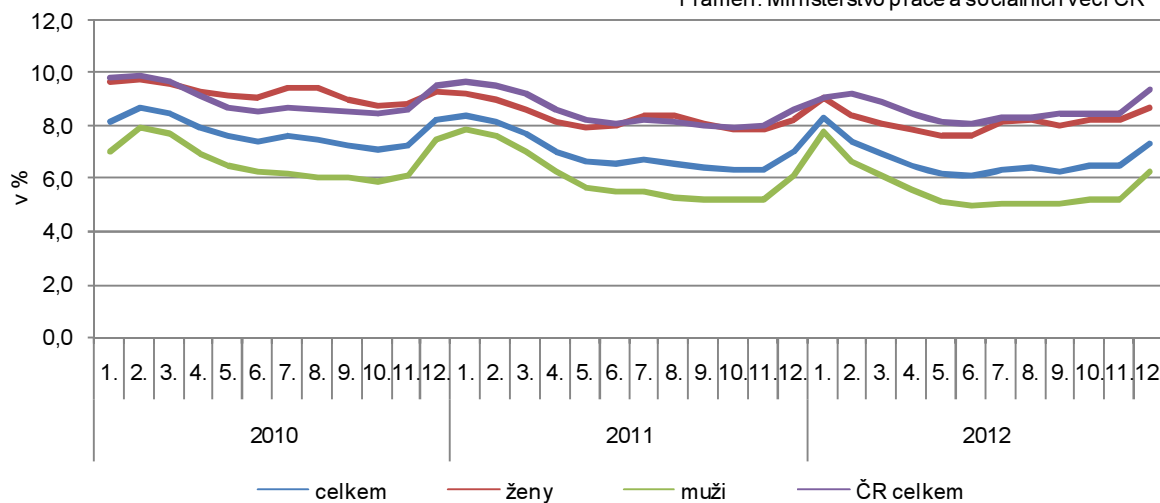
Míra registrované nezaměstnanosti a volná pracovní místa v okresech Plzeňského kraje k 31. 12. 2012

Pramen: Ministerstvo práce a sociálních věcí ČR

	Míra nezaměstnanosti v %			Volná pracovní místa celkem	z toho pro		Počet uchazečů na 1 volné pracovní místo
	celkem	ženy	muži		absolventy a mladistvé	osoby se zdravotním postižením	
Plzeňský kraj	7,31	8,69	6,28	2 417	157	140	9,8
v tom okresy:							
Domažlice	7,75	8,95	6,75	248	8	10	10,5
Klatovy	9,07	10,82	7,88	325	6	13	12,4
Plzeň-město	6,26	7,71	5,23	1 089	126	88	6,5
Plzeň-jih	5,76	6,95	4,92	181	6	7	11,2
Plzeň-sever	7,29	8,79	6,12	273	10	14	10,8
Rokycany	6,10	7,56	4,94	90	1	2	18,6
Tachov	10,68	11,43	10,08	211	-	6	16,0

Míra registrované nezaměstnanosti v Plzeňském kraji (ke konci jednotlivých měsíců)

Pramen: Ministerstvo práce a sociálních věcí ČR



K 31. 12. 2012 bylo na úřadech práce Plzeňského kraje zaregistrováno 23 724 **uchazečů o zaměstnání**. Z celkového počtu nezaměstnaných uchazečů představovaly ženy 50,7 %. Dosažitelných uchazečů, kteří mohli bezprostředně nastoupit do zaměstnání při nabídce vhodného pracovního místa, bylo evidováno 23 210, tj. 97,8 % z celkového počtu uchazečů. Občanů se zdravotním postižením bylo evidováno 3 116, tj. 13,1 % z celkového počtu uchazečů. Meziročně se počet neumístěných uchazečů zvýšil o 1,8 % a počet dosažitelných uchazečů o 2,4 %.

Neumístění uchazeči v okresech Plzeňského kraje k 31. 12. 2012

Pramen: Ministerstvo práce a sociálních věcí ČR

	Neumístění uchazeči o zaměstnání celkem	z celkového počtu neumístěných uchazečů o zaměstnání						osoby se zdravotním postižením	s nárokem na podporu v nezaměstnanosti
		dosažitelní	ženy		absolventi a mladiství				
			celkem	z toho dosažitelné	celkem	z toho dosažitelní			
Plzeňský kraj	23 724	23 210	12 023	11 744	1 676	1 655	3 116	5 081	
v tom okresy:									
Domažlice	2 600	2 559	1 375	1 350	95	87	443	428	
Klatovy	4 042	3 979	1 946	1 914	278	277	539	944	
Plzeň-město	7 056	6 813	3 612	3 487	677	672	661	1 699	
Plzeň-jih	2 025	1 950	1 007	969	146	141	304	461	
Plzeň-sever	2 942	2 934	1 553	1 549	160	159	277	684	
Rokycany	1 673	1 592	929	876	108	108	327	344	
Tachov	3 386	3 383	1 601	1 599	212	211	565	521	

V časové řadě let 2008 až 2012 byla dosažena nejnižší míra registrované nezaměstnanosti v roce 2008 (5,03 %), v porovnání s rokem 2012 byla o 2,28 procentního bodu nižší. Naopak nevyšší míra registrované nezaměstnanosti byla zaznamenána v roce 2010 (8,25 %).

Míra registrované nezaměstnanosti, neumístění uchazeči o zaměstnání a volná pracovní místa v Plzeňském kraji (stav k 31. 12.)

Pramen: Ministerstvo práce a sociálních věcí ČR

	2008	2009	2010	2011	2012
Míra registrované nezaměstnanosti (%)	5,03	8,16	8,25	7,01	7,31
v tom:					
ženy	6,18	9,66	9,29	8,20	8,69
muži	4,14	7,04	7,46	6,12	6,28
Neumístění uchazeči o zaměstnání celkem	16 757	26 802	27 267	23 308	23 724
z toho:					
ženy	9 025	13 596	13 226	11 710	12 023
absolventi škol a mladiství	1 228	1 564	1 608	1 331	1 676
občané se zdravotním postižením uchazeči s nárokem na podporu v nezaměstnanosti	2 858	3 362	3 365	3 084	3 116
Dosažitelní uchazeči o zaměstnání	16 087	26 212	26 561	22 669	23 210
z toho:					
ženy	8 623	13 258	12 814	11 316	11 744
absolventi škol a mladiství uchazeči s nárokem na podporu v nezaměstnanosti	1 202	1 551	1 588	1 320	1 655
Volná pracovní místa	7 562	2 078	2 161	2 603	2 417
z toho:					
pro absolventy a mladistvé	628	178	199	222	157
osoby se zdravotním postižením	169	99	80	179	140
Počet uchazečů na 1 volné pracovní místo	2,2	12,9	12,6	9,0	9,8