

## OBYVATELSTVO V PLZEŇSKÉM KRAJI V 1. POLOLETÍ 2013 (předběžné údaje)

**Počet obyvatel v kraji v 1. pololetí 2013 vzrostl o 172 osob. Na zvýšeném počtu obyvatel se podílel pouze přírůstek stěhování, počet zemřelých je již třetí rok po sobě vyšší než počet narozených. Meziročně poklesl počet sňatků, živě narozených a potratů, zvýšil se naopak počet rozvodů, zemřelých, přistěhovalých i vystěhovalých.**

Na základně předběžných výsledků žilo na území Plzeňského kraje k 30. červnu 2013 572 859 **obyvatel**, za 6 měsíců tak počet obyvatel vzrostl o 172 osob. Nárůst byl způsoben převyšujícím počtem přistěhovalých nad vystěhovalými o 456 osob. Tento trend můžeme sledovat v Plzeňském kraji již třetí rok. Ve 4 okresech kraje se počet obyvatel snížil, nejvýrazněji v okresech Klatovy (o 137 osob) a Tachov (o 125 osob). Nejvíce obyvatel naopak přibýlo v okrese Plzeň-město. Počet zemřelých ve všech okresech převažoval nad počtem živě narozených, proto se na růstu obyvatelstva v okresech Plzeň-město, Plzeň-sever a Rokycany podílel stejně jako v kraji pouze přírůstek stěhování.

### Počet obyvatel v Plzeňském kraji a jeho okresech v 1. pololetí 2013

(předběžné údaje)

|                    | Stav na počátku období<br>1. ledna 2013 |                |                | Střední stav   |                |                | Stav na konci období<br>30. června 2013 |                |                |
|--------------------|---|----------------|----------------|----------------|----------------|----------------|---|----------------|----------------|
|                    | celkem                                  | muži           | ženy           | celkem         | muži           | ženy           | celkem                                  | muži           | ženy           |
| <b>Kraj celkem</b> | <b>572 687</b>                          | <b>283 250</b> | <b>289 437</b> | <b>572 797</b> | <b>283 268</b> | <b>289 529</b> | <b>572 859</b>                          | <b>283 303</b> | <b>289 556</b> |
| v tom okresy:      |   |                |                |                |                |                |   |                |                |
| Domažlice          | 60 858                                  | 30 310         | 30 548         | 60 861         | 30 306         | 30 555         | 60 853                                  | 30 306         | 30 547         |
| Klatovy            | 87 340                                  | 43 132         | 44 208         | 87 272         | 43 082         | 44 190         | 87 203                                  | 43 043         | 44 160         |
| Plzeň-město        | 185 275                                 | 90 081         | 95 194         | 185 489        | 90 197         | 95 292         | 185 621                                 | 90 277         | 95 344         |
| Plzeň-jih          | 62 163                                  | 31 480         | 30 683         | 62 119         | 31 442         | 30 677         | 62 080                                  | 31 399         | 30 681         |
| Plzeň-sever        | 76 232                                  | 37 869         | 38 363         | 76 287         | 37 910         | 38 377         | 76 371                                  | 37 986         | 38 385         |
| Rokycany           | 47 770                                  | 23 784         | 23 986         | 47 798         | 23 800         | 23 998         | 47 807                                  | 23 806         | 24 001         |
| Tachov             | 53 049                                  | 26 594         | 26 455         | 52 971         | 26 531         | 26 440         | 52 924                                  | 26 486         | 26 438         |

### Pohyb obyvatelstva v Plzeňském kraji a jeho okresech v 1. pololetí 2013

(předběžné údaje)

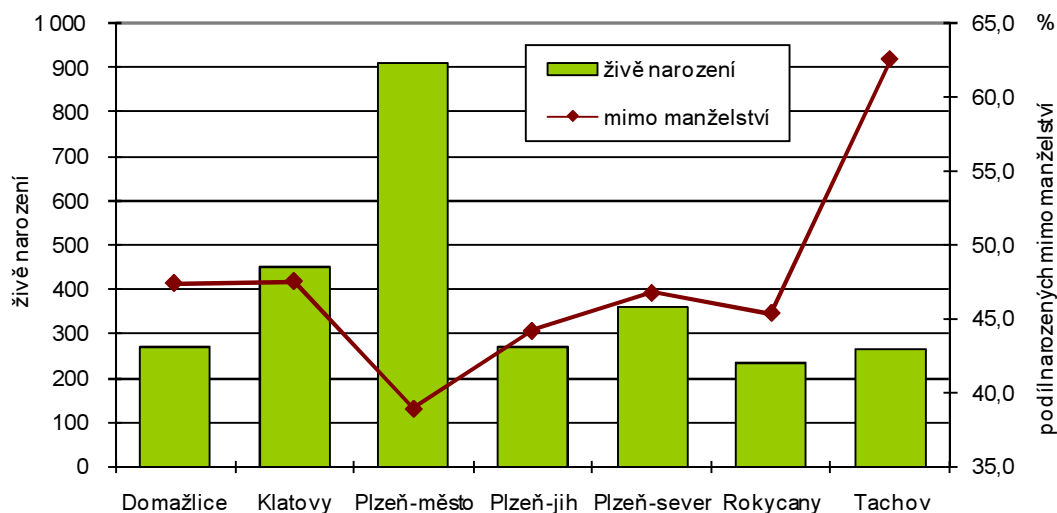
|   | Sňatky     | Rozvody    | Živě<br>narození | Potraty      |                   | Zemřelí      | Přirozený<br>přírůstek | Přistěhovalí | Vystěhovalí  | Přírůstek<br>stěhování | Celkový<br>přírůstek |
|---|------------|------------|------------------|--------------|-------------------|--------------|------------------------|--------------|--------------|------------------------|----------------------|
|   |            |            |                  | celkem       | UPT <sup>1)</sup> |              |                        |              |              |                        |                      |
| absolutní údaje                                     |            |            |                  |              |                   |              |                        |              |              |                        |                      |
| <b>Kraj celkem</b>                                  | <b>897</b> | <b>789</b> | <b>2 767</b>     | <b>1 136</b> | <b>614</b>        | <b>3 051</b> | <b>-284</b>            | <b>2 530</b> | <b>2 074</b> | <b>456</b>             | <b>172</b>           |
| v tom okresy:                                       |            |            |                  |              |                   |              |                        |              |              |                        |                      |
| Domažlice   | 101        | 92         | 272              | 117          | 50                | 331          | -59                    | 406          | 352          | 54                     | -5                   |
| Klatovy   | 133        | 105        | 450              | 142          | 81                | 515          | -65                    | 464          | 536          | -72                    | -137                 |
| Plzeň-město   | 311        | 266        | 912              | 412          | 215               | 949          | -37                    | 2 038        | 1 655        | 383                    | 346                  |
| Plzeň-jih   | 103        | 76         | 269              | 112          | 63                | 346          | -77                    | 543          | 549          | -6                     | -83                  |
| Plzeň-sever   | 111        | 104        | 361              | 139          | 76                | 379          | -18                    | 761          | 604          | 157                    | 139                  |
| Rokycany  | 61         | 63         | 236              | 88           | 52                | 259          | -23                    | 387          | 327          | 60                     | 37                   |
| Tachov  | 77         | 83         | 267              | 126          | 77                | 272          | -5                     | 366          | 486          | -120                   | -125                 |
| relativní údaje (na 1 000 obyvatel středního stavu) |            |            |                  |              |                   |              |                        |              |              |                        |                      |
| <b>Kraj celkem</b>                                  | <b>3,2</b> | <b>2,8</b> | <b>9,7</b>       | <b>4,0</b>   | <b>2,2</b>        | <b>10,7</b>  | <b>-1,0</b>            | <b>8,9</b>   | <b>7,3</b>   | <b>1,6</b>             | <b>0,6</b>           |
| v tom okresy:                                       |            |            |                  |              |                   |              |                        |              |              |                        |                      |
| Domažlice   | 3,3        | 3,0        | 9,0              | 3,9          | 1,7               | 11,0         | -2,0                   | 13,5         | 11,7         | 1,8                    | -0,2                 |
| Klatovy   | 3,1        | 2,4        | 10,4             | 3,3          | 1,9               | 11,9         | -1,5                   | 10,7         | 12,4         | -1,7                   | -3,2                 |
| Plzeň-město   | 3,4        | 2,9        | 9,9              | 4,5          | 2,3               | 10,3         | -0,4                   | 22,2         | 18,0         | 4,2                    | 3,8                  |
| Plzeň-jih   | 3,3        | 2,5        | 8,7              | 3,6          | 2,0               | 11,2         | -2,5                   | 17,6         | 17,8         | -0,2                   | -2,7                 |
| Plzeň-sever   | 2,9        | 2,7        | 9,5              | 3,7          | 2,0               | 10,0         | -0,5                   | 20,1         | 16,0         | 4,2                    | 3,7                  |
| Rokycany  | 2,6        | 2,7        | 10,0             | 3,7          | 2,2               | 10,9         | -1,0                   | 16,3         | 13,8         | 2,5                    | 1,6                  |
| Tachov  | 2,9        | 3,2        | 10,2             | 4,8          | 2,9               | 10,4         | -0,2                   | 13,9         | 18,5         | -4,6                   | -4,8                 |

<sup>1)</sup> umělá přerušení těhotenství

V kraji se za 1. pololetí 2013 **živě narodilo** 2 767 dětí, což je o 26 dětí méně než za stejné období předchozího roku. Zpravidla se rodí více chlapců než děvčat, což se potvrdilo v kraji i v okresech Plzeň-jih, Plzeň-sever a Rokycany. Holčičky převažovaly nad chlapci ve zbylých 4 okresech, nejvíce v Klatovech o 36.

Prvorozené děti tvořily 46,1 % všech živě narozených dětí, druhorozené 40,2 % a 378 dětí bylo pro matku již třetím či dalším dítětem. Mimo manželství se v 1. pololetí 2013 narodilo 1 260 dětí, tedy 45,5 % živě narozených. Nejvyššího podílu narozených mimo manželství dlouhodobě dosahuje v rámci kraje okres Tachov (62,5 %), nejnižšího naopak Plzeň-město (38,9 %).

**Živě narození a podíl narozených mimo manželství v okresech Plzeňského kraje v 1. pololetí 2013**



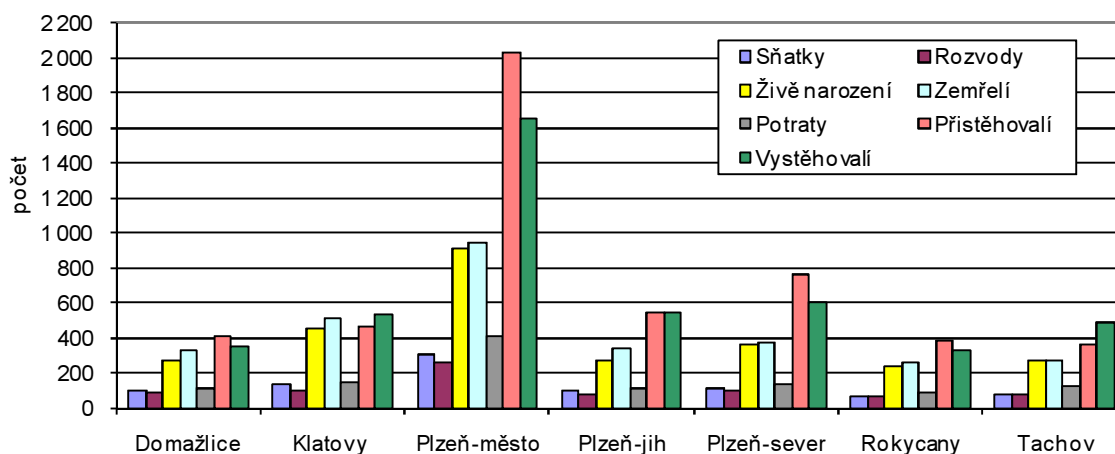
V 1. pololetí 2013 **zemřelo** v kraji 1 574 mužů a 1 477 žen, tedy o 68 osob více než za stejné období minulého roku. Nejvíce osob umírá ve věku 80 až 89 let (35,6 %) a ve věku 70 až 79 let (24,8 %). Mezi zemřelými ale byly i 3 děti ve věku 1 až 14 let a 10 dětí, které se nedožily svých prvních narozenin. Kojenecká (3,6 zemřelých do 1 roku na 1 000 živě narozených) i novorozenecká (1,8 zemřelých do 28 dnů na 1 000 živě narozených) úmrtnost byla značně nad úrovní průměru v ČR.

Do Plzeňského kraje se v průběhu ledna až června 2013 **přistěhovalo** 2 530 osob, což bylo o 399 osob více než za stejné období předchozího roku. Z ostatních krajů v ČR se přistěhovalo 1 673 osob a 857 osob ze zahraničí. Za stejné období se z kraje **vystěhovalo** 2 074 osob, z toho 70,3 % do ostatních krajů v ČR a 29,7 % do zahraničí.

V kraji bylo v 1. pololetí 2013 uzavřeno 897 **sňatků**, tedy o 56 méně než za prvních 6 měsíců minulého roku. Za stejné období bylo **rozvedeno** 789 manželství, což je o 32 více než za předchozí období. V 63,5 % případů bylo manželství ukončeno na návrh ženy a v 62,5 % případů bylo rozvedeno manželství s nezletilými dětmi.

Za 6 měsíců roku 2013 bylo v Plzeňském kraji evidováno 1 136 **potratů**, z toho 54,0 % představovala umělá přerušování těhotenství. Oproti loňskému roku tak počet potratů poklesl o 103 a jejich počet se snížil ve všech okresech kraje.

### Pohyb obyvatelstva v okresech Plzeňského kraje v 1. pololetí 2013



Více o obyvatelstvu v ČR v 1. pololetí 2013 naleznete na internetových stránkách:

<http://www.plzen.czso.cz/csu/csu.nsf/informace/coby091113.doc>.