

KOMENTÁŘ

11. 9. 2023

Obyvatelstvo v Plzeňském kraji v 1. pololetí 2023 (předběžné údaje)

Počet obyvatel v kraji od počátku roku vzrostl díky kladnému saldu stěhování. Meziročně došlo k poklesu počtu sňatků, živě narozených, zemřelých a přistěhovalých, zvýšil se počet vystěhovalých.

Od roku 2022 jsou do celkového počtu obyvatel zahrnuty i osoby, kterým byla udělena dočasná ochrana v souvislosti s válkou na Ukrajině. Na základě předběžných výsledků žilo na území Plzeňského kraje k 30. červnu 2023 celkem 609 896 **obyvatel**, za šest měsíců tak počet obyvatel vzrostl o 4 508 osob. Nárůst byl způsoben převyšujícím počtem přistěhovalých nad vystěhovalými (o 5 080 osob). Tento trend můžeme sledovat v Plzeňském kraji již třináctým rokem. V regionu došlo k nárůstu počtu obyvatel ve všech jeho okresech. Nejvíce obyvatel přibýlo v okrese Plzeň-město (2 183 osob), výrazný přírůstek obyvatel byl zaznamenán také na Tachovsku (766 osob). Počet zemřelých převažoval nad počtem živě narozených jak v celém kraji, tak i ve všech jeho okresech, nejvíce na Klatovsku (o 163 osob), dále pak v okresech Plzeň-město (o 139 osob) a Plzeň-jih (o 116 osob).

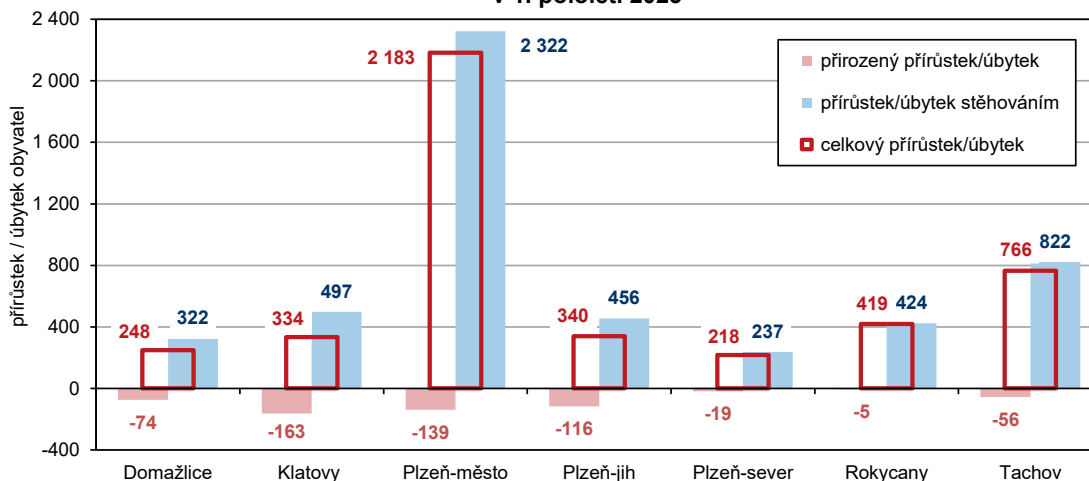
Počet obyvatel v Plzeňském kraji a jeho okresech v 1. pololetí 2023

(předběžné údaje)

	Stav na počátku období 1. ledna 2023			Střední stav			Stav na konci období 30. června 2023		
	celkem	muži	ženy	celkem	muži	ženy	celkem	muži	ženy
Kraj celkem	605 388	297 189	308 199	607 697	298 274	309 423	609 896	299 304	310 592
v tom okresy:									
Domažlice	55 796	27 538	28 258	55 901	27 598	28 303	56 044	27 672	28 372
Klatovy	86 853	42 759	44 094	87 004	42 792	44 212	87 187	42 824	44 363
Plzeň-město	201 517	97 206	104 311	202 598	97 828	104 770	203 700	98 454	105 246
Plzeň-jih	70 989	35 484	35 505	71 139	35 547	35 592	71 329	35 631	35 698
Plzeň-sever	83 069	41 428	41 641	83 235	41 533	41 702	83 287	41 582	41 705
Rokycany	50 258	24 936	25 322	50 504	25 059	25 445	50 677	25 139	25 538
Tachov	56 906	27 838	29 068	57 316	27 917	29 399	57 672	28 002	29 670

KOMENTÁŘ

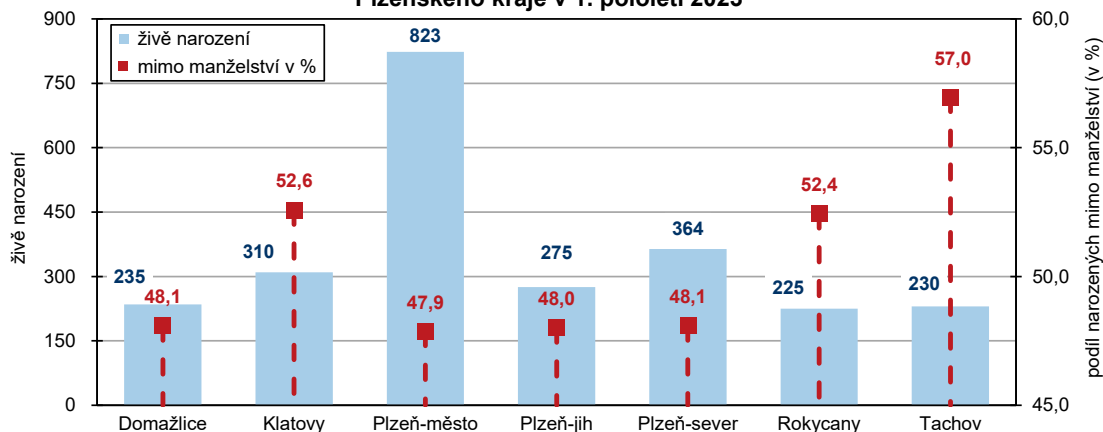
**Přírůstek/úbytek obyvatelstva v okresech Plzeňského kraje
v 1. pololetí 2023**



V kraji se za 1. pololetí 2023 **živě narodilo** 2 462 dětí, což je meziročně o 293 dětí méně. Narodilo se zde více chlapců než děvčat. Holčičky převažovaly nad chlapci pouze v okrese Plzeň-jih (o 29).

Prvorozené děti tvořily 46,5 % všech živě narozených dětí, druhorozené 39,7 % a 338 dětí bylo pro matku již třetím či dalším dítětem. Mimo manželství se za celé dané období narodilo 1 226 dětí, tedy 49,8 % živě narozených. Nejvyššího podílu narozených mimo manželství bylo v rámci kraje dosaženo na Tachovsku (57,0 %), nejnižšího naopak v okrese Plzeň-město (47,9 %).

**Živě narození a podíl narozených mimo manželství v okresech
Plzeňského kraje v 1. pololetí 2023**



KOMENTÁŘ

Pohyb obyvatelstva v Plzeňském kraji a jeho okresech v 1. pololetí 2023

(předběžné údaje)

	Sňatky	Rozvody	Živě narození	Zemřelí	Přirozený přírůstek/úbytek	Přistěhovalí	Vystěhovalí	Přírůstek/úbytek stěhováním	Celkový přírůstek/úbytek
absolutní údaje									
Kraj celkem	948	585	2 462	3 034	-572	10 857	5 777	5 080	4 508
v tom okresy:									
Domažlice	88	53	235	309	-74	918	596	322	248
Klatovy	140	95	310	473	-163	1 421	924	497	334
Plzeň-město	318	179	823	962	-139	6 755	4 433	2 322	2 183
Plzeň-jih	115	72	275	391	-116	1 477	1 021	456	340
Plzeň-sever	137	77	364	383	-19	1 622	1 385	237	218
Rokycany	67	52	225	230	-5	1 154	730	424	419
Tachov	83	57	230	286	-56	2 317	1 495	822	766
relativní údaje (na 1 000 obyvatel středního stavu)									
Kraj celkem	3,1	1,9	8,2	10,1	-1,9	36,0	19,2	16,9	15,0
v tom okresy:									
Domažlice	3,2	1,9	8,5	11,1	-2,7	33,1	21,5	11,6	8,9
Klatovy	3,2	2,2	7,2	11,0	-3,8	32,9	21,4	11,5	7,7
Plzeň-město	3,2	1,8	8,2	9,6	-1,4	67,2	44,1	23,1	21,7
Plzeň-jih	3,3	2,0	7,8	11,1	-3,3	41,9	28,9	12,9	9,6
Plzeň-sever	3,3	1,9	8,8	9,3	-0,5	39,3	33,6	5,7	5,3
Rokycany	2,7	2,1	9,0	9,2	-0,2	46,1	29,1	16,9	16,7
Tachov	2,9	2,0	8,1	10,1	-2,0	81,5	52,6	28,9	27,0

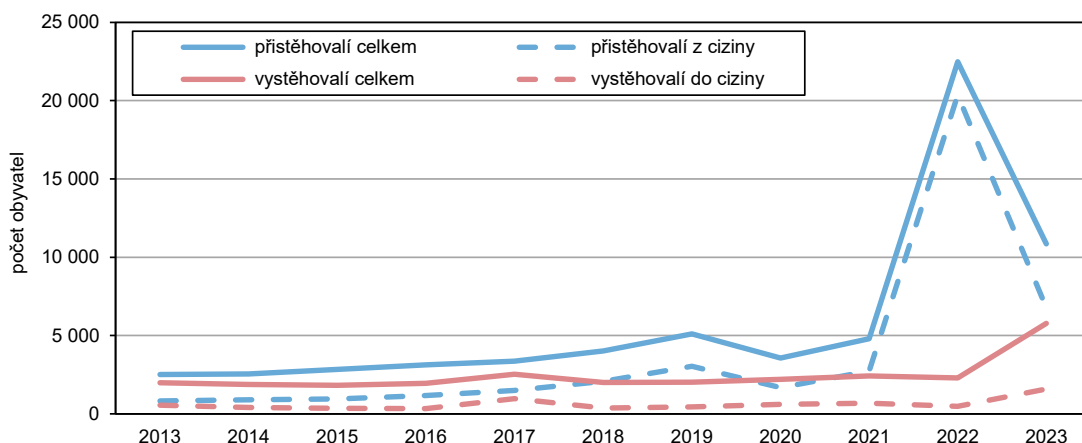
V 1. pololetí 2023 **zemřelo** v kraji 3 034 mužů a žen, tedy meziročně o 364 osob méně (pokles o 10,7 %). Nejvíce zemřelých bylo ve věku 70–89 let (61,7 %). Mezi zemřelými bylo i 5 dětí, které se nedožily svých prvních narozenin. Kojenecká úmrtnost (2,0 zemřelých do 1 roku na 1 000 živě narozených) byla v kraji srovnatelná s hodnotou za ČR.

Do Plzeňského kraje se za půl roku od počátku roku 2023 **přistěhovalo** 10 857 osob, což bylo o 11 630 osob méně než v předchozím roce. Z ostatních krajů v ČR se přistěhovalo 4 084 osob a 6 773 osob ze zahraničí. Za stejné období se z kraje **vystěhovalo** 5 777 osob (meziročně o 3 484 více), z toho 72,6 % do ostatních krajů v ČR a 27,4 % do zahraničí. Opět je třeba zmínit, že do počtu obyvatel jsou zahrnuti uprchlíci z Ukrajiny s udělenou dočasnou ochranou v České republice.

V kraji bylo během 1. pololetí uzavřeno 948 **sňatků**, tedy o 188 méně než ve stejném období roku 2022. Pro 71,4 % ženichů respektive pro 69,2 % nevěst to byl první sňatek. **Rozvedeno** bylo v tomto období celkem 585 manželství, v 57,1 % se jednalo o ukončená manželství s nezletilými dětmi.

KOMENTÁŘ

Vývoj stěhování obyvatel v Plzeňském kraji za 1. pololetí v letech 2013 až 2023



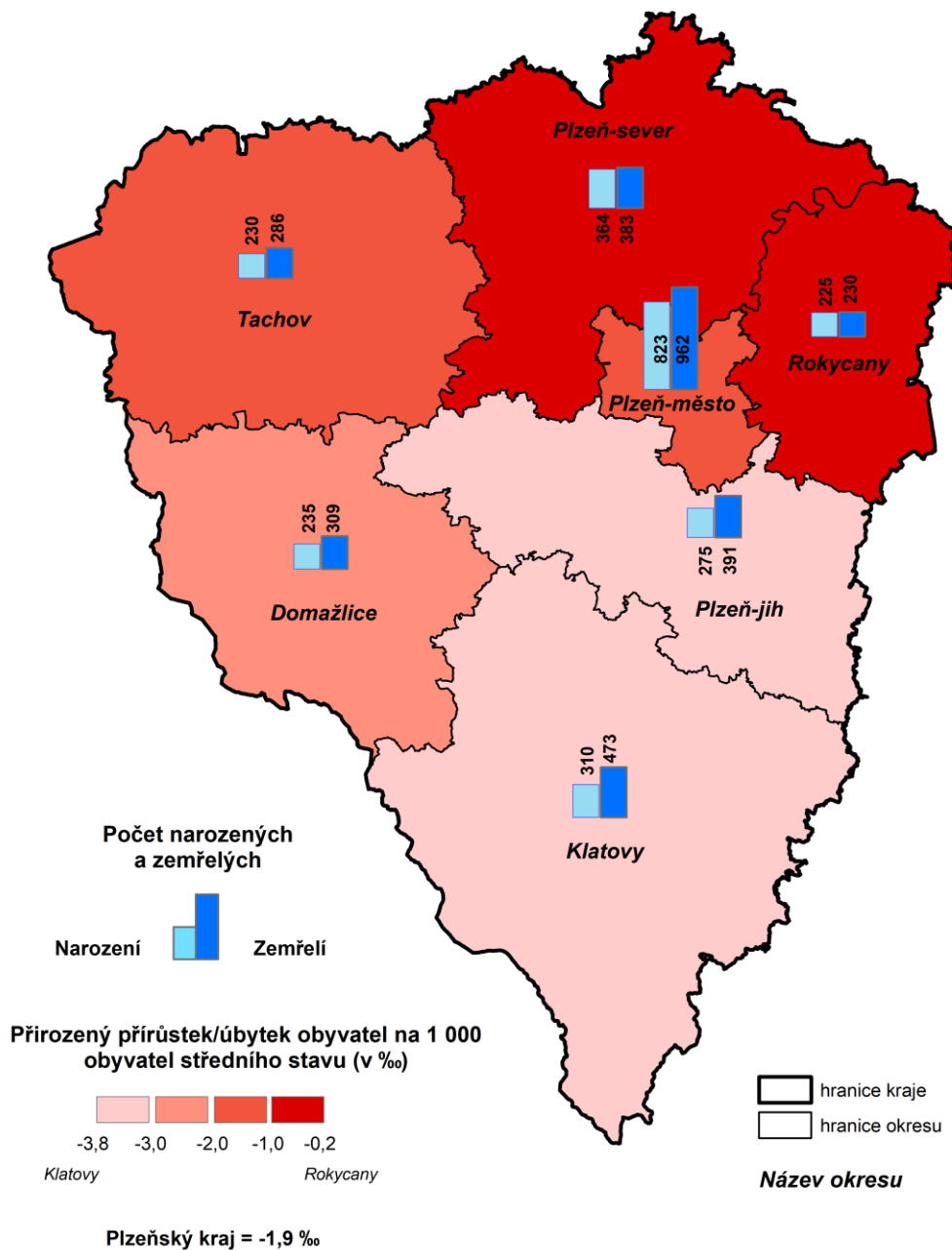
Obyvatelstvo Plzeňského kraje v 1. pololetí (absolutně, relativně, meziroční změny)

	Skutečnost (1. pololetí)			Počet na 1 000 obyvatel	
	2022	2023 ¹⁾	Rozdíl 2023 ¹⁾ -2022	2022	2023 ¹⁾
Sňatky	1 136	948	-188	3,9	3,1
Živé narození	2 755	2 462	-293	9,4	8,2
Zemřelí	3 398	3 034	-364	11,7	10,1
Přirozený přírůstek/úbytek	-643	-572	71	-2,2	-1,9
Přistěhovalí	22 487	10 857	-11 630	77,1	36,0
Vystěhovalí	2 293	5 777	3 484	7,9	19,2
Přírůstek/úbytek stěhováním	20 194	5 080	-15 114	69,3	16,9
Celkový přírůstek/úbytek	19 551	4 508	-15 043	67,0	15,0
Počet obyvatel k 30. 6.	598 258	609 896	11 638	x	x
Střední stav obyvatelstva	588 011	607 697	19 686	x	x

¹⁾ předběžné údaje

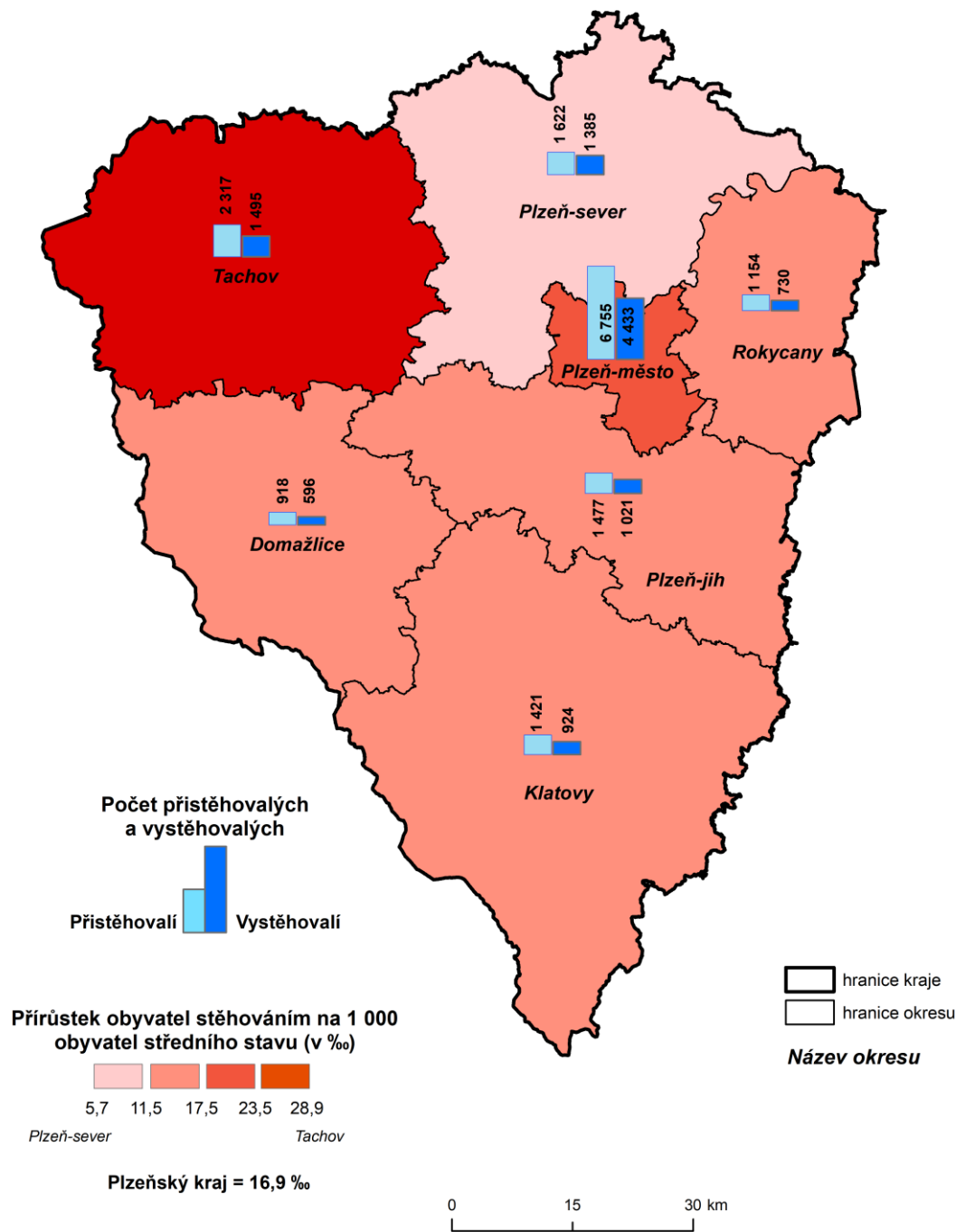
KOMENTÁŘ

**Přirozený přírůstek/úbytek obyvatel v okresech
Plzeňského kraje v 1. až 2. čtvrtletí 2023**



KOMENTÁŘ

**Přírůstek/úbytek obyvatel stěhováním v okresech
Plzeňského kraje v 1. až 2. čtvrtletí 2023**



KOMENTÁŘ

Více o obyvatelstvu v ČR v 1. pololetí 2023 naleznete na internetových stránkách:

<https://www.czso.cz/csu/czso/cri/pohyb-obyvatelstva-1-pololeti-2023>

Kontakt:

Ing. Lenka Hamouzová

Krajská správa ČSÚ v Plzni

Tel.: 377 612 145

E-mail: lenka.hamouzova@czso.cz