

KOMENTÁŘ

13. 12. 2019

Násilné trestné činy spáchané na ženách

V roce 2018 bylo registrováno v Plzeňském kraji 793 skutků násilné kriminality. Registrovaných činů, kde alespoň jeden z objektů napadení je žena, bylo 266. Od roku 2010 podíl násilné kriminality spáchané na ženách poklesnul ve všech krajích kromě krajů Karlovarského, Královéhradeckého a Jihočeského. Od roku 2010 byl zaznamenán třetí nejvýraznější pokles (o 7,8 %) podílu násilné kriminality v Plzeňském kraji, kde byla objektem napadení žena.

Nejčastěji se doslýcháme z veřejných debat o domácím násilí, nicméně k násilí dochází nejen v soukromí, ale i na veřejnosti a aktuálně dnes hodně zmiňovaném kyberprostoru. Typicky je násilí spojeno s muži, kteří jsou původci násilí, a ženami, jakožto oběťmi. Přesto i muži se stávají obětí, častěji však ve sféře veřejné nežli soukromé.

V roce 2018 bylo podle údajů Policejního prezidia ČR v Plzeňském kraji spácháno 9 923 trestných činů, z toho nejvíce v okrese Plzeň-město (4 942), a stíháno celkem 4 506 osob. Policie objasnila 48,5 % registrovaných trestných činů, celkem to bylo 4 812 objasněných skutků, v mezikrajském porovnání byl Plzeňský kraj na 4. místě s nejnižším podílem objasněných případů (po krajích Hl. město Praha, Jihomoravském a Středočeském). Z celkového počtu objasněných skutků spáchaných ženami dominuje hospodářská kriminalita, kde bylo objasněno 221 trestných činů, a majetková kriminalita se 179 objasněnými činy. Muži zase nejvíce páchali trestnou činností v oblasti majetkové a násilné kriminality. Na celkovém počtu objasněných mužských činů bylo vyřešeno 1 160 majetkových a 460 násilných skutků. Na celkovém počtu stíhaných osob se muži podíleli 85,4 % (3 850 stíhaných mužů).

Kriminalita podle pohlaví v Plzeňském kraji

Pramen: Policejní prezidium ČR

	Muži			Ženy			Celkem		
	2016	2017	2018	2016	2017	2018	2016	2017	2018
Stíhané osoby	4 069	3 874	3 850	760	733	656	4 829	4 607	4 506
Objasněné skutky	4 152	3 907	4 066	779	757	746	4 931	4 664	4 812
z toho druh kriminality:									
násilná	491	478	460	43	47	55	534	525	515
mravnostní	75	58	104	17	5	3	92	63	107
majetková	1 131	1 069	1 160	181	158	179	1 312	1 227	1 339
hospodářská	401	503	399	203	244	221	604	747	620

V Plzeňském kraji bylo registrováno za rok 2018 celkem 793 skutků násilné kriminality, kdy počet registrovaných činů (266), kde alespoň jeden z objektů napadení byla žena, tvořil více než třetinu z celkového počtu skutků násilné kriminality. Policii se podařilo objasnit 64,9 % registrovaných trestných činů násilné kriminality.

KOMENTÁŘ

Kriminalita v Plzeňském kraji

Pramen: Policejní prezidium ČR

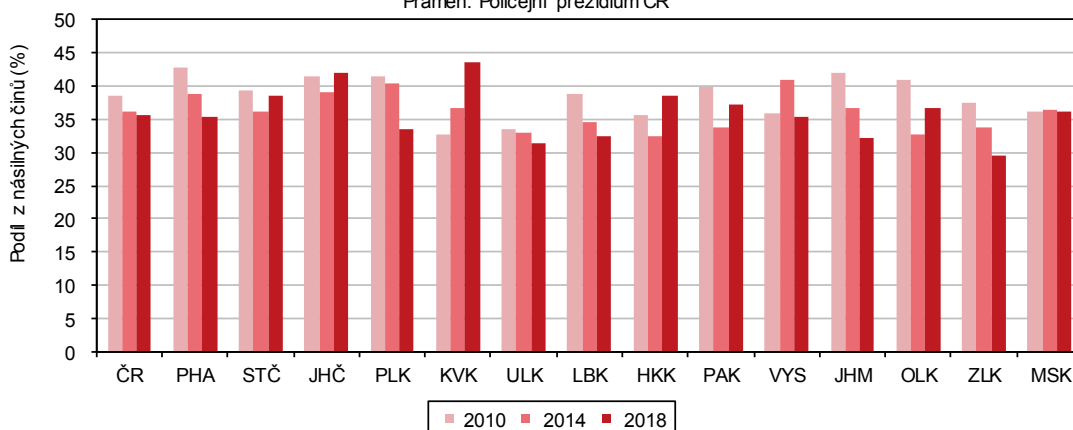
	Celkem			Muži		
	2010	2014	2018	2010	2014	2018
Stíhané osoby	5 872	6 037	4 506	5 146	5 239	3 850
Celková kriminalita						
Registované skutky	13 843	11 991	9 923	.	.	.
Objasněné skutky	6 436	6 520	4 812	5 679	5 661	4 066
Násilná kriminalita						
Registované skutky	721	853	793	.	.	.
Počet registrovaných skutků, kde alespoň jeden z objektů napadení je žena	298	344	266	x	x	x
Objasněné skutky	466	665	515	424	623	460

Od roku 2010 podíl násilné kriminality, kde byla objektem napadení žena, poklesnul ve všech krajích kromě kraje Karlovarského, Královéhradeckého a Jihočeského.

Nejvýraznější pokles byl registrován v kraji Jihomoravském a to o 9,9 %, Zlínském (o 8,0 %) a Plzeňském (o 7,8 %). Naopak nejvyšší nárůst podílu násilné kriminality na ženách byl zaznamenán v Karlovarském kraji mezi roky 2010 a 2018, a to o 10,8 procentních bodů. **V roce 2018 měl nejvyšší podíl z násilných činů, při kterých byla napadena žena, kraj Karlovarský (43,5 %), následován kraji Jihočeským (42,0 %) a Středočeským (38,6 %).** Naopak **ve Zlínském kraji** byl zaregistrován **nejnižší podíl násilných činů na ženách, a to 29,4 %**. Plzeňský kraj s podílem 33,5 % se nacházel na pátém nejnižším místě v mezikrajském porovnání a byl pod průměrem ČR (35,5 %).

Registrované skutky násilné kriminality, kde objektem napadení byla žena, podle krajů

Pramen: Policejní prezidium ČR



KOMENTÁŘ

Kontakt:

Ing. Lenka Hamouzová

Krajská správa ČSÚ v Plzni

Tel.: 377 612 145

E-mail: lenka.hamouzova@czso.cz