

## KOMENTÁŘ

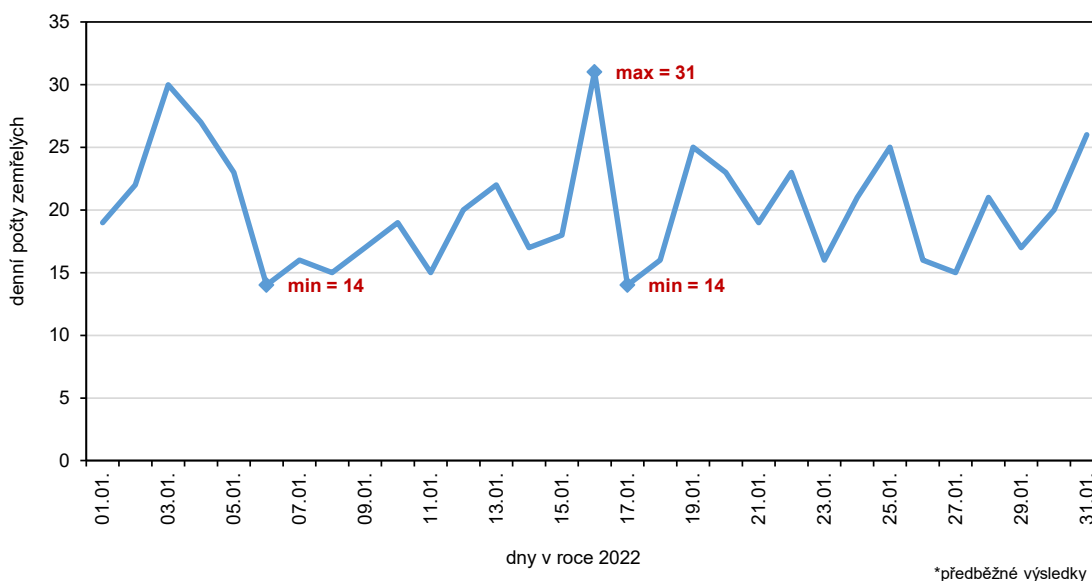
10. 3. 2022

### Zemřelí v Plzeňském kraji v lednu 2022

Podle dosud dostupných údajů zemřelo v lednu roku 2022 v Plzeňském kraji celkem 622 osob, což bylo ve srovnání s lednovým průměrem let 2015–2019 o 5,0 % více (tj. o 29 osob). Oproti lednu 2021 došlo k poklesu počtu zemřelých o 194 osob, tedy o 23,8 %.

Z celkového počtu zemřelých osob v Plzeňském kraji v lednu 2022 bylo podle předběžných údajů 314 mužů a 308 žen. Celkově zemřelo tento měsíc v porovnání s lednovým pětiletým průměrem roků 2015–2019 o 5,0 % osob více, zvýšení bylo méně patrné u mužů (oproti průměru let 2015–2019 jich zemřelo o 3,6 % více) než u žen (o 6,4 %). Nejhorším dnem z pohledu počtu úmrtí byl 16. leden 2022, kdy v kraji zemřelo 31 osob, nejméně lidí v regionu pak zemřelo 6. a 17. ledna (shodně 14).

Denní počty zemřelých v lednu 2022\* v Plzeňském kraji

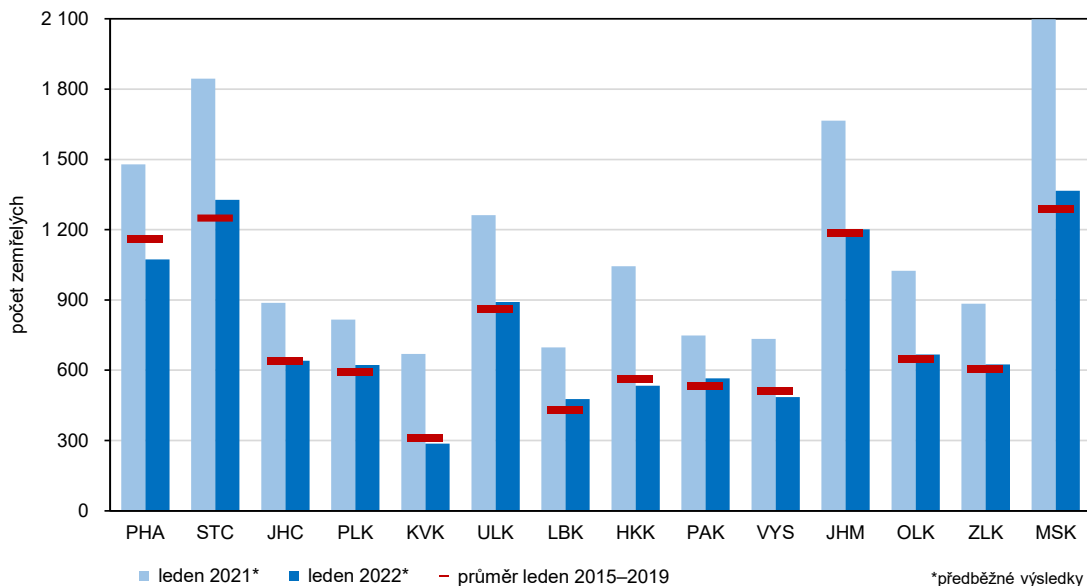


Podle dosud dostupných údajů z hlášení úmrtí zemřelo v lednu 2022 v celé České republice téměř 10,8 tisíc obyvatel, což je o 5 090 osob méně než v lednu 2021. Proti pětiletému průměru z let 2015–2019 došlo jen k mírnému nárůstu, a to o 194 osob (o 1,8 %).

V mezikrajském porovnání zemřelo v lednu nejvíce osob v Moravskoslezském, Středočeském a Jihomoravském kraji. Plzeňský region se s hodnotou 622 zařadil na 9. místo, nejméně osob pak zemřelo na Karlovarsku. Oproti prosinci 2021 došlo v kraji ke snížení počtu zemřelých a tento trend lze zaznamenat u všech 14 krajů i ČR celkem. Nejvýraznější pokles byl dosažen v Moravskoslezském a Jihomoravském kraji.

## KOMENTÁŘ

Počty zemřelých osob v lednu podle krajů



### Metodická poznámka:

Veškeré údaje za roky 2021 a 2022 jsou předběžné. Údaje vycházejí ze stavu zpracování hlášení o úmrtí k 7. březnu 2022.

Poznámka: Český statistický úřad bude nadále zveřejňovat data o počtech zemřelých v předstihu před ostatními demografickými statistikami, a to jednou měsíčně (37. až 41. den po skončení referenčního období). Údaje o počtech zemřelých tříděných do kalendářních týdnů, měsíců a věku naleznete na webových stránkách [Časové řady – počty zemřelých](#).

### Další informace:

[Počty zemřelých v lednu byly na předpandemické úrovni](#)

### Kontakt:

Mgr. Tereza Mildorfová  
Krajská správa ČSÚ v Plzni  
Tel.: 377 612 108  
E-mail: [tereza.mildorfova@czso.cz](mailto:tereza.mildorfova@czso.cz)