

KOMENTÁŘ

4. 12. 2020

Průměrná mzda v Plzeňském kraji ve 3. čtvrtletí 2020

Ve 3. čtvrtletí roku 2020 mzdy v kraji mírně vzrostly. Naopak počet zaměstnanců se oproti stejnému období předchozího roku lehce snížil. Pokud zohledníme inflaci, průměrné mzdy v regionu vzrostly i reálně.

Plzeňský kraj se ve 3. čtvrtletí 2020 může pochlubit třetí nejvyšší průměrnou mzdou¹ přepočtenou na osoby plně zaměstnané mezi jednotlivými kraji České republiky. Lépe jsou na tom jen kraje Hl. město Praha (43 035 Kč) a Středočeský (35 652 Kč). Nejnižší průměrná mzda byla zjištěna v Karlovarském kraji, a to 31 448 Kč, což je o 3 954 Kč méně, než je republikový průměr (35 402 Kč). Je třeba zdůraznit, že průměrná mzda v ČR je ovlivněna především vyšší mzdy v kraji Hl. město Praha, výše průměrné mzdy v ČR tak nedosahuje kromě Středočeského již žádný jiný kraj.

Zaměstnanci a mzdy podle krajů ve 3. čtvrtletí 2020¹⁾

(předběžné výsledky)

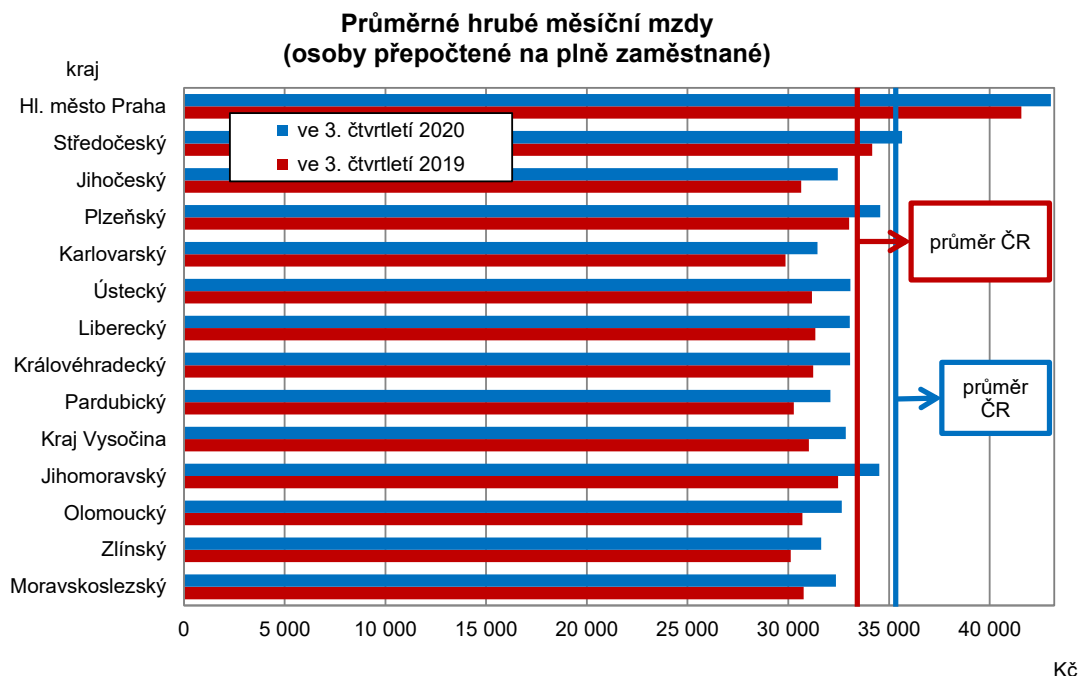
	Průměrný evidenční počet zaměstnanců		Průměrná hrubá měsíční mzda	
	v tisících	index 2020/2019	v Kč	index 2020/2019
Česká republika²⁾	3 951,0	96,9	35 402	105,1
v tom kraje:				
Hl. město Praha	836,2	98,0	43 035	103,5
Středočeský	398,0	97,7	35 652	104,4
Jihočeský	215,5	96,9	32 455	105,9
Plzeňský	206,7	96,9	34 558	104,7
Karlovarský	82,1	93,7	31 448	105,3
Ústecký	241,6	96,5	33 091	106,2
Liberecký	140,0	95,6	33 048	105,5
Královéhradecký	190,1	96,6	33 074	105,9
Pardubický	178,7	97,3	32 086	106,0
Kraj Vysočina	169,3	96,7	32 855	105,9
Jihomoravský	454,9	97,2	34 520	106,3
Olomoucký	215,7	96,7	32 654	106,4
Zlínský	201,5	97,1	31 640	105,0
Moravskoslezský	418,8	95,3	32 373	105,2

¹⁾ podle místa skutečného pracoviště včetně podnikatelských subjektů do 20 zaměstnanců

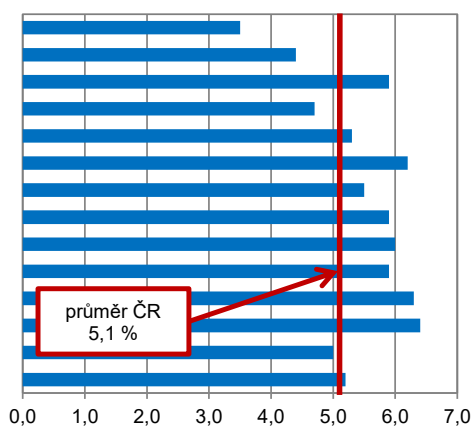
²⁾ zahrnutí jsou i zaměstnanci sledovaných subjektů pracující mimo území ČR

Ve všech krajích průměrná mzda nominálně vzrostla, nejvíce v kraji Olomouckém (o 6,4 %), nejméně pak v Hl. městě Praze (o 3,5 %). Spotřebitelské ceny v ČR celkem se zvýšily za uvedené období o 3,3 %. V celorepublikovém úhrnu průměrná hrubá měsíční nominální mzda vzrostla o 5,1 %, reálně vzrostla o 1,7 %. V Plzeňském kraji vzrostla nominální mzda oproti stejnému období předchozího roku o 1 542 Kč, tj. o 4,7 %, reálně se pak zvýšila o 1,4 %. Medián mezd v ČR činil 31 183 Kč a oproti stejnému období předchozího roku vzrostl o 5,1 %, u mužů dosáhl 33 261 Kč, u žen 28 825 Kč.

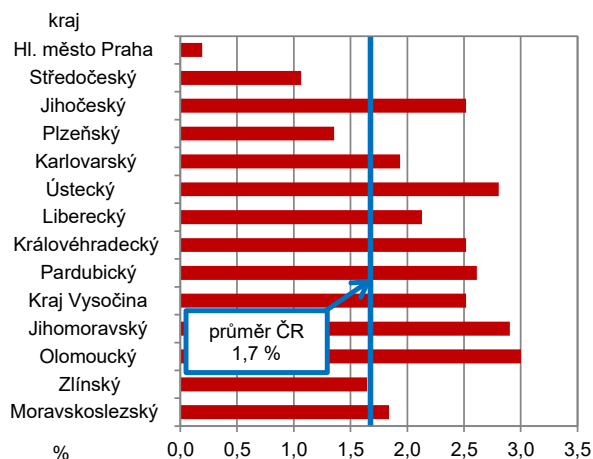
KOMENTÁŘ



Meziroční nárůst/pokles nominální mzdy



Meziroční nárůst/pokles reálné mzdy



Počet zaměstnanců² se oproti stejnému období předchozího roku v kraji snížil o 3,1 % na 206,7 tisíc. K nárůstu počtu zaměstnanců nedošlo v žádném kraji ČR. Nejvýraznější pokles tohoto počtu byl zaznamenán v Karlovarském kraji (o 6,3 %). V celé České republice se evidenční počet zaměstnanců přepočtený na plně zaměstnané snížil o 125,0 tisíc zaměstnanců, tj. o 3,1 %.

KOMENTÁŘ

Více o **průměrné hrubé měsíční mzdě v ČR ve 3. čtvrtletí 2020** naleznete na internetových stránkách: <https://www.czso.cz/csu/czso/ci/prumerne-mzdy-3-ctvrtleti-2020>.

¹ **Průměrná hrubá měsíční mzda** představuje podíl mezd bez ostatních osobních nákladů připadajících na jednoho zaměstnance evidenčního počtu za měsíc. Do mezd se zahrnují základní mzdy a platy, příplatky a doplatky ke mzdě nebo platu, odměny, náhrady mezd a platů, odměny za pracovní pohotovost a jiné složky mzdy nebo platu, které byly v daném období zaměstnancům zúčtovány k výplatě. Nezahrnují se náhrady mzdy nebo platu za dobu trvání dočasné pracovní neschopnosti nebo karantény placené zaměstnavatelem. Jedná se o hrubé mzdy, tj. před snížením o pojistné na všeobecné zdravotní pojištění a sociální zabezpečení, zálohové splátky daně z příjmů fyzických osob a další zákonné nebo se zaměstnancem dohodnuté srážky. Průměrná hrubá měsíční mzda přepočtená na osoby plně zaměstnané zohledňuje délku pracovního úvazku.

² **Průměrný evidenční počet zaměstnanců přepočtený** vyjadřuje přepočet na plně zaměstnané (s plnou pracovní dobou). Do evidenčního počtu zaměstnanců se zahrnují všichni stálí i dočasní zaměstnanci, kteří jsou ke zpravodajské jednotce v pracovním, služebním nebo členském poměru (kde součástí členství je pracovní vztah). Nezahrnují se např. ženy na mateřské dovolené, osoby na rodičovské dovolené (nepracují-li současně v pracovním poměru), učni, osoby pracující pro firmu na základě dohod o pracích konaných mimo pracovní poměr, osoby vykonávající veřejné funkce (např. poslanci, senátoři, uvolnění členové zastupitelstev všech stupňů, soudci, aj.).

Kontakt:

Mgr. Tereza Mildorfová
Krajská správa ČSÚ v Plzni
Tel.: 377 612 108
E-mail: tereza.mildorfova@czso.cz