

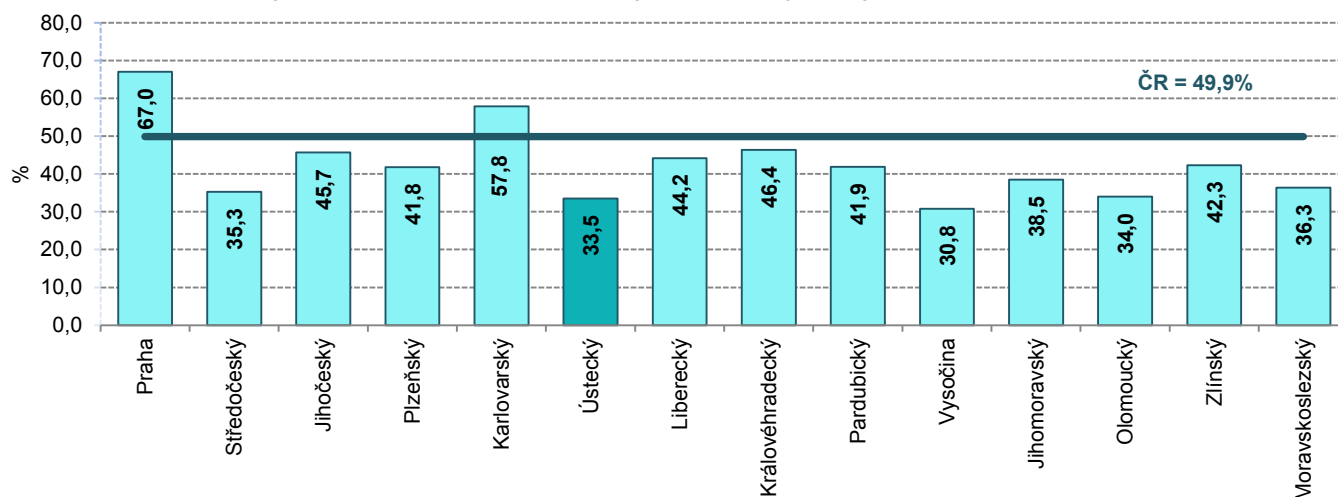
CESTOVNÍ RUCH V ÚSTECKÉM KRAJI

V roce 2017 Ústecký kraj navštívilo celkem **592 462 hostů** a **strávili zde 1 561 069 nocí**. Počet návštěvníků se proti stejnému období loňského roku zvýšil o 12,3 % a podíleli se na něm jak zahraniční návštěvníci (+ 13,9 %), tak i domácí hosté (+ 11,5 %). Celkový počet přenocování rovněž meziročně vzrostl o 8,4 %.

Hromadná ubytovací zařízení k 31. 12. 2017

	počet zařízení	počet pokojů	počet lůžek	počet míst pro stany a karavany
ČR celkem	9 007	205 324	526 788	49 725
Hlavní město Praha	787	41 617	90 891	1 096
Středočeský kraj	667	13 034	34 694	5 415
Jihočeský kraj	1 136	19 546	57 157	13 484
Plzeňský kraj	507	10 077	27 503	3 903
Karlovarský kraj	481	16 265	33 445	1 113
Ústecký kraj	466	9 052	24 132	1 984
Liberecký kraj	861	13 969	41 782	2 697
Královéhradecký kraj	1 040	18 230	50 867	5 460
Pardubický kraj	349	6 852	19 535	1 925
Vysočina	432	8 271	23 906	2 583
Jihomoravský kraj	805	18 161	44 955	5 557
Olomoucký kraj	455	9 055	23 463	1 015
Zlínský kraj	443	9 709	24 765	1 423
Moravskoslezský kraj	578	11 486	29 693	2 070

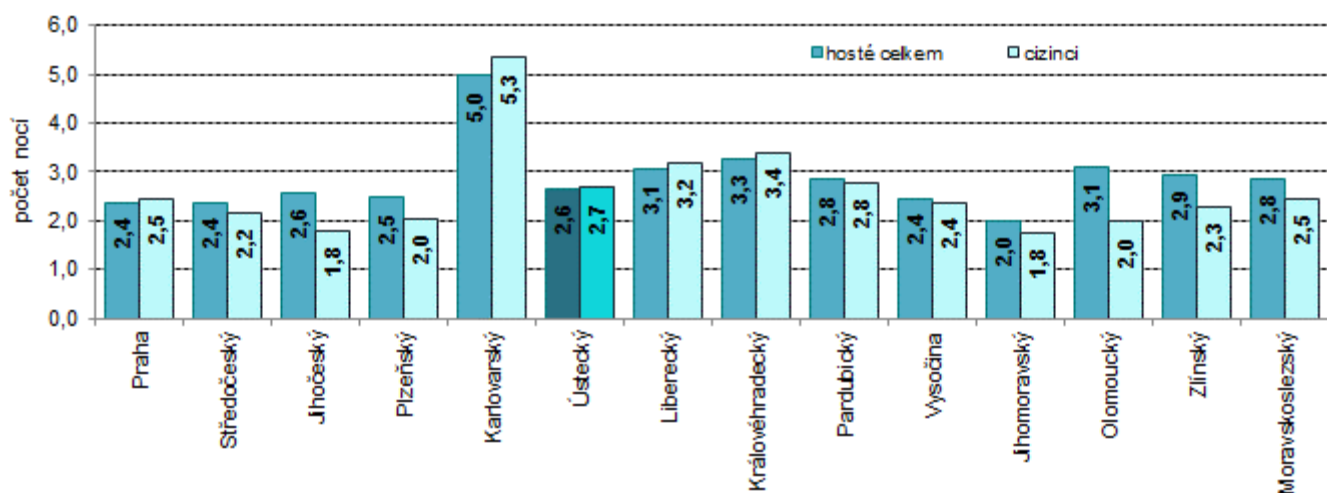
Čisté využití lůžek v hotelích a podobných hromadných ubytovacích zařízeních v roce 2017



Návštěvnost v hromadných ubytovacích zařízeních k 31. 12. 2017

	Hosté			Přenocování		
	celkem	domácí	cizinci	celkem	domácí	cizinci
ČR celkem	20 000 561	9 840 093	10 160 468	53 219 395	26 962 382	26 257 013
Hlavní město Praha	7 652 761	1 090 243	6 562 518	18 055 838	1 923 556	16 132 282
Středočeský kraj	1 021 352	777 984	243 368	2 425 079	1 897 353	527 726
Jihočeský kraj	1 561 802	1 027 470	534 332	4 018 639	3 056 670	961 969
Plzeňský kraj	751 555	494 076	257 479	1 850 257	1 328 772	521 485
Karlovarský kraj	1 038 270	382 977	655 293	5 160 766	1 665 525	3 495 241
Ústecký kraj	592 462	386 188	206 274	1 561 069	1 011 019	550 050
Liberecký kraj	935 566	739 491	196 075	2 874 880	2 247 700	627 180
Královéhradecký kraj	1 259 417	976 942	282 475	4 102 558	3 147 689	954 869
Pardubický kraj	468 273	402 591	65 682	1 326 900	1 145 841	181 059
Vysočina	563 648	491 411	72 237	1 379 185	1 208 925	170 260
Jihomoravský kraj	1 886 416	1 248 910	637 506	3 777 317	2 655 198	1 122 119
Olomoucký kraj	658 059	521 154	136 905	2 030 618	1 760 765	269 853
Zlínský kraj	714 238	595 461	118 777	2 104 474	1 831 841	272 633
Moravskoslezský kraj	896 742	705 195	191 547	2 551 815	2 081 528	470 287

Průměrný počet přenocování hostů v ubytovacích zařízeních v roce 2017



Cizinci v hromadných ubytovacích zařízeních podle zemí v roce 2017 (v %)

