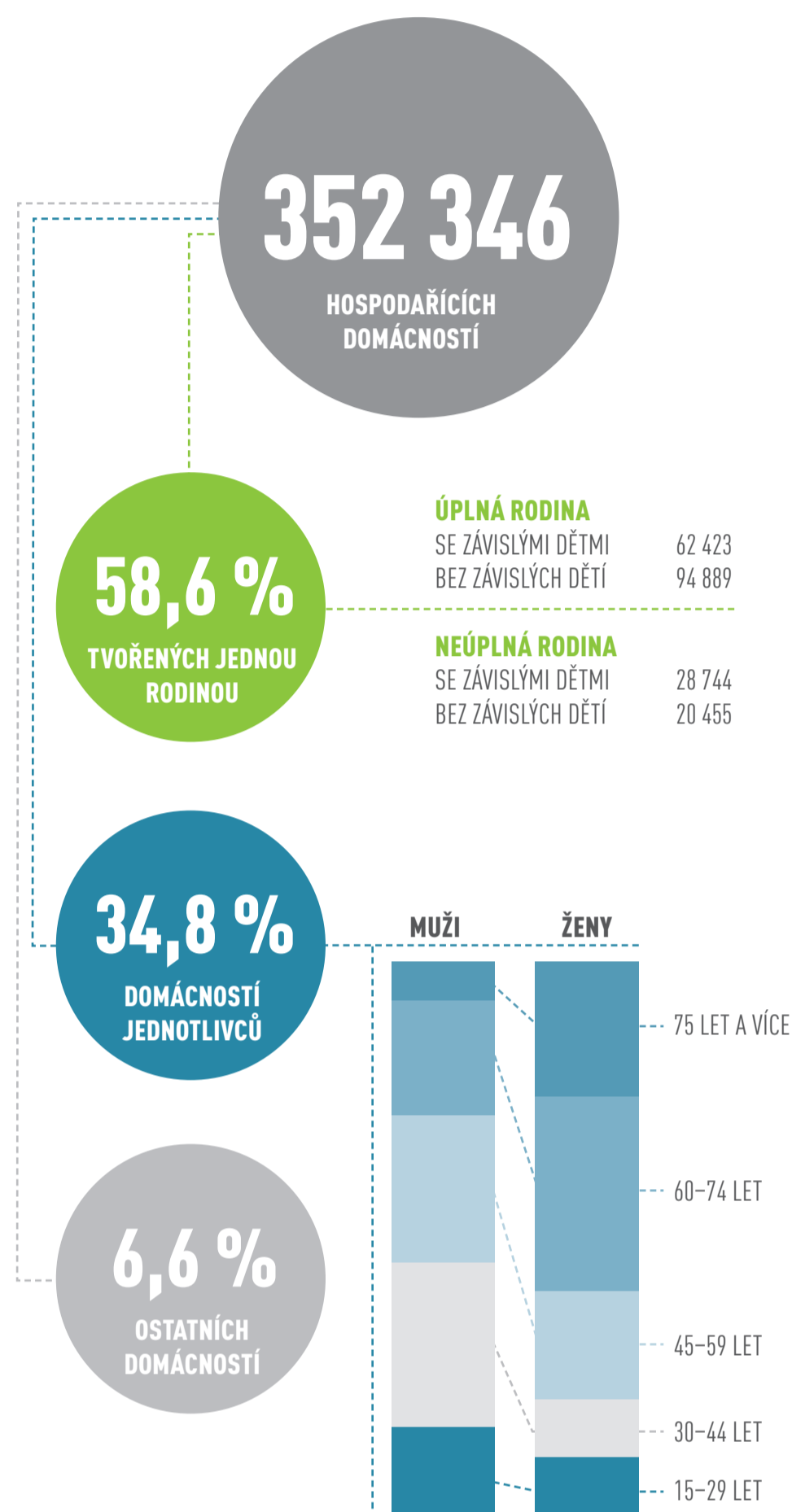


# ÚSTECKÝ KRAJ

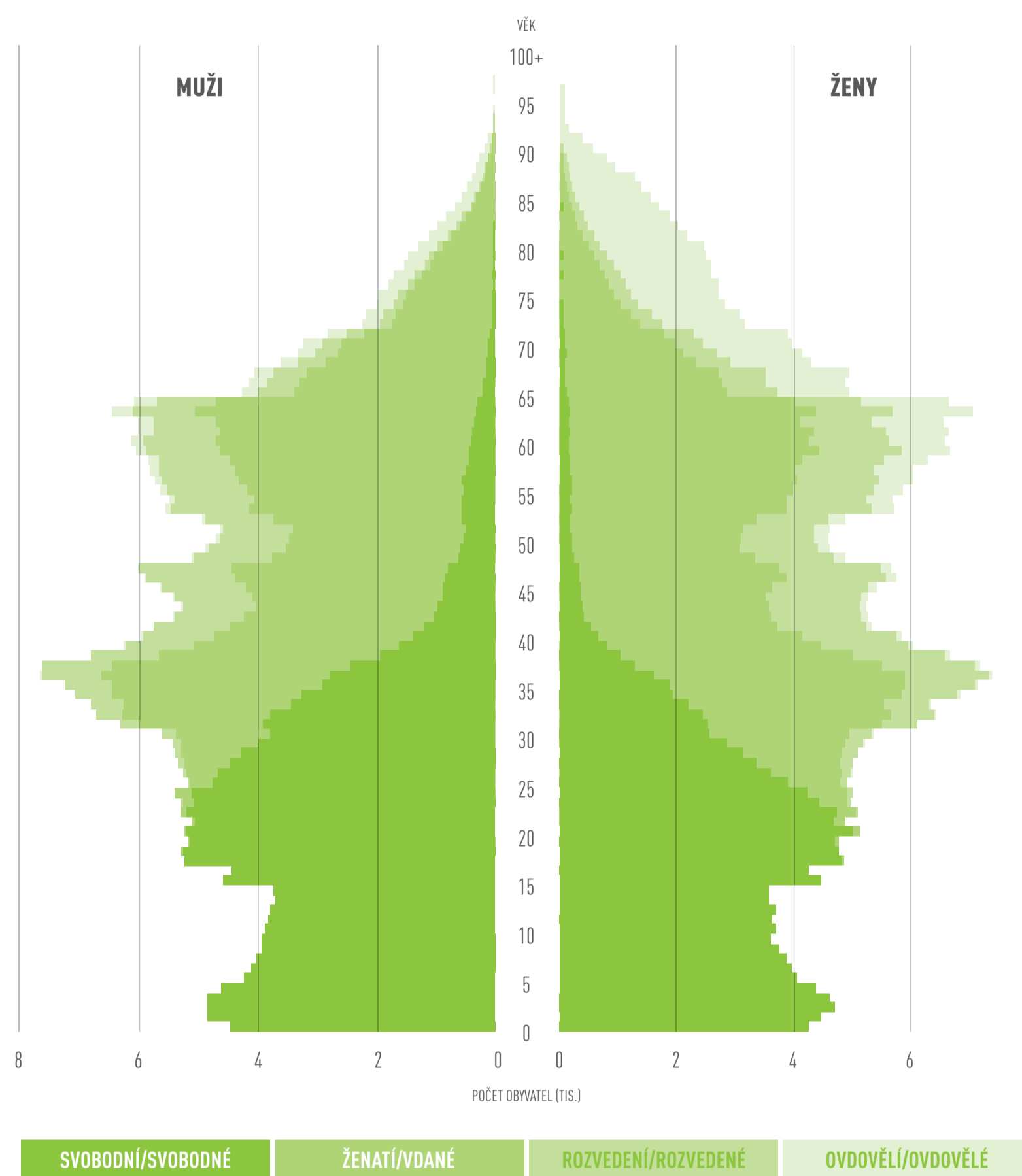
808 961 OBYVATEL

## HOSPODAŘÍCÍ DOMÁCNOSTI



## VĚKOVÉ SLOŽENÍ OBYVATELSTVA

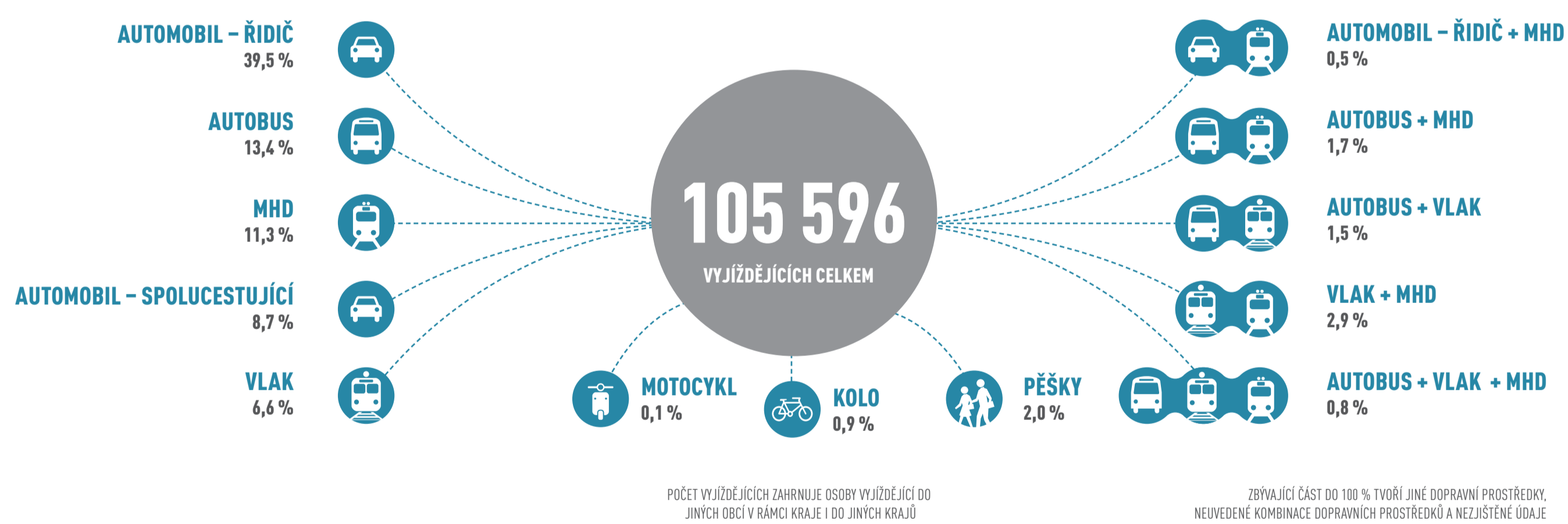
PODLE POHLAVÍ A RODINNÉHO STAVU



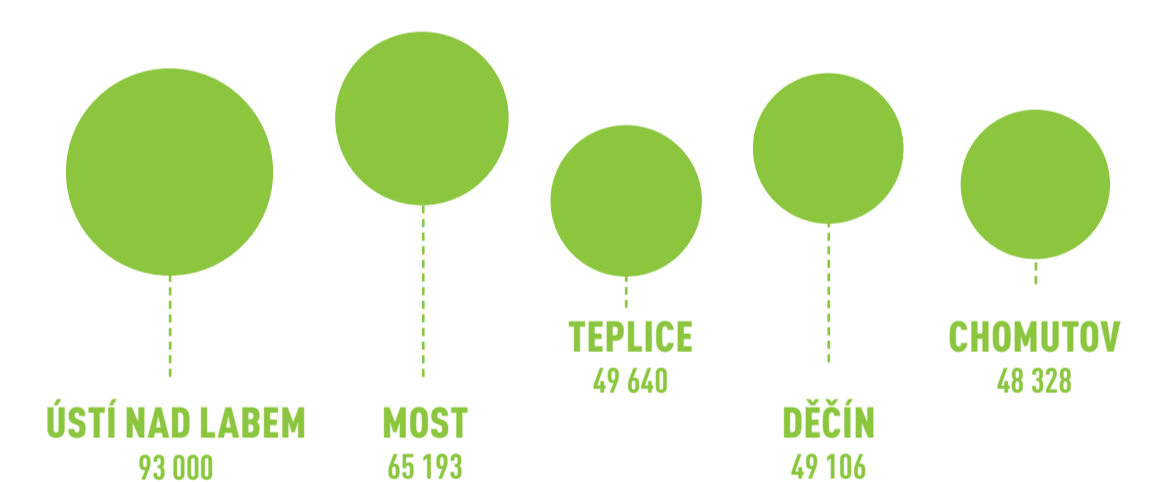
## EKONOMICKÁ AKTIVITA



## VYJÍŽDKA DO ZAMĚSTNÁNÍ A ŠKOLY



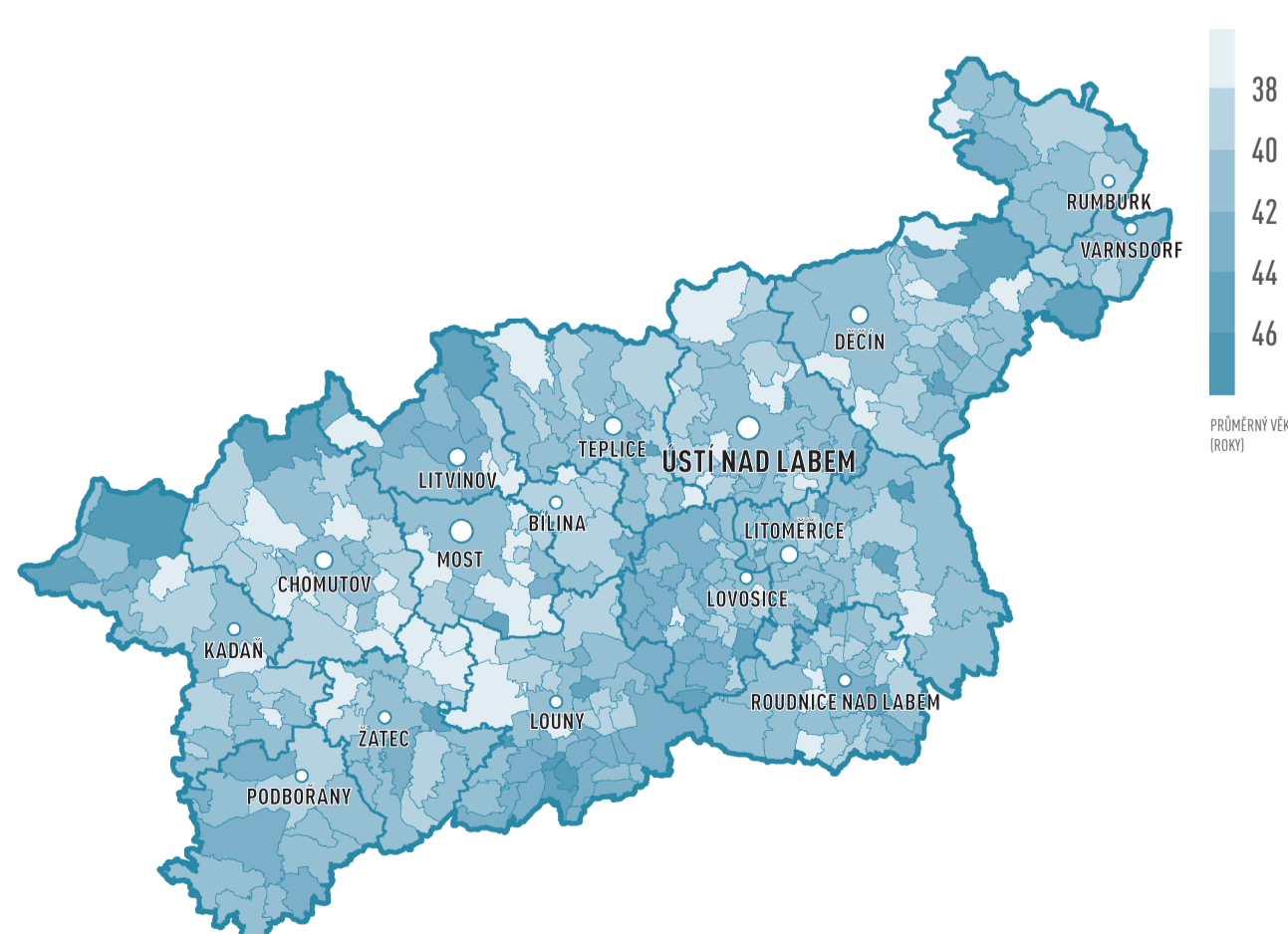
## VELIKOST OBCÍ PODLE POČTU OBYVATEL



### NEJVĚTŠÍ OBCE NEJMENŠÍ OBCE

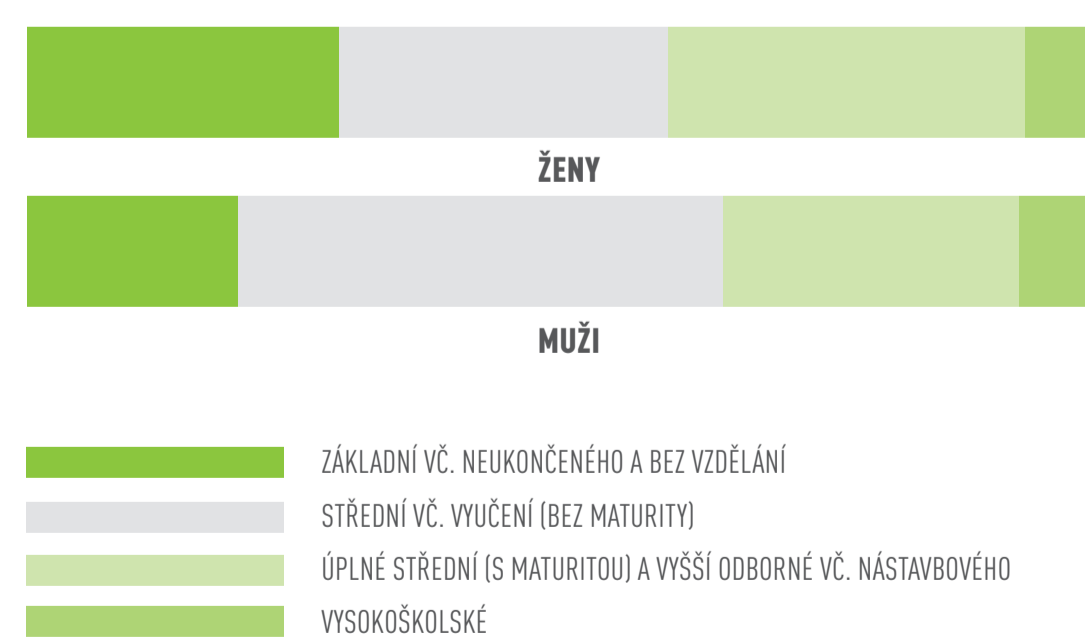


## PRŮMĚRNÝ VĚK OBYVATEL V OBCÍCH

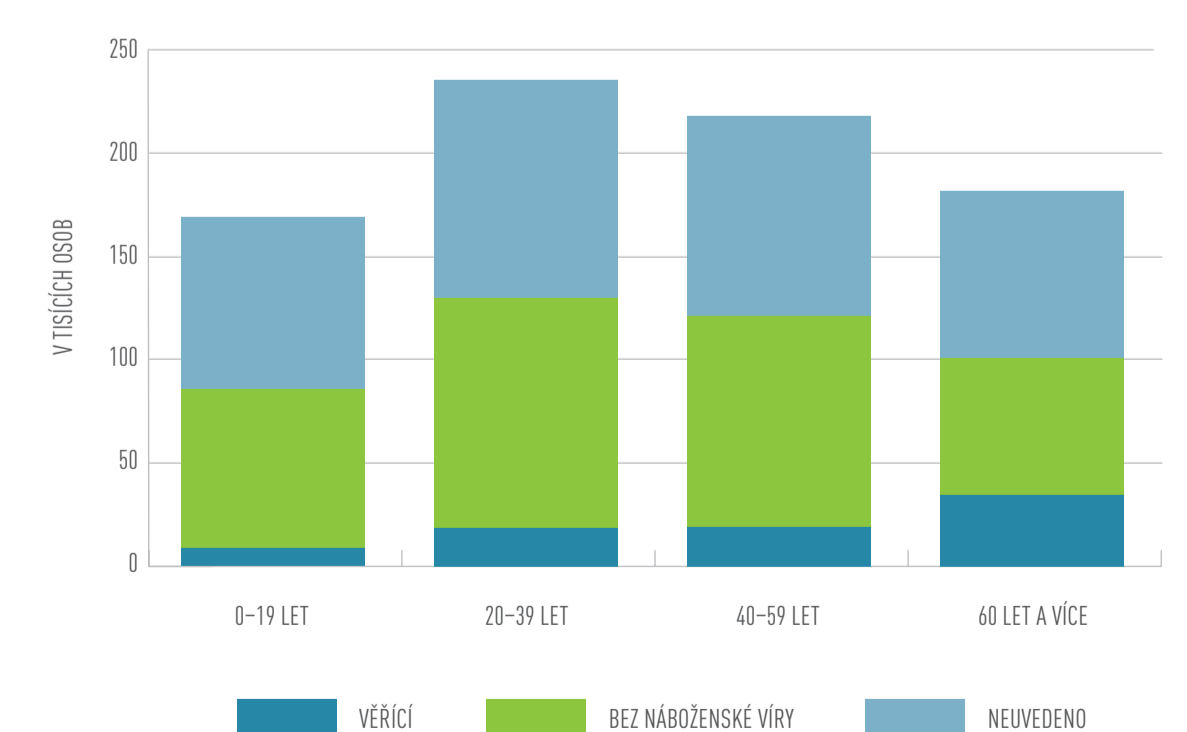


## VZDĚLANOSTNÍ STRUKTURA

OSOB VE VĚKU 15 LET A VÍCE



## NÁBOŽENSKÁ VÍRA



ČÍSLO  
SČÍTÁNÍ LIDU,  
DOMŮ A BYTŮ  
2011

ČESKÝ  
STATISTICKÝ  
ÚŘAD

DATA ZE SČÍTÁNÍ LIDU, DOMŮ A BYTŮ 2011 (STAV K 26. BŘEZNU 2011)