

KOMENTÁŘ

9. září 2022

Nezaměstnanost v Ústeckém kraji v srpnu 2022

Nezaměstnanost v Ústeckém kraji v srpnu 2022 meziměsíčně vzrostla na hodnotu 5,18 %. Vzrostla především nezaměstnanost žen, nezaměstnanost mužů rostla jen velmi mírně. Nárůst nezaměstnanosti u žen byl rovněž zaznamenán ve všech okresech kraje, v případě mužů byla situace v jednotlivých okresech různá.

K 31. 8. 2022 dosáhl podíl nezaměstnaných v Ústeckém kraji hodnoty 5,18 %, meziměsíčně došlo k nárůstu o 0,14 procentního bodu (p. b.). Oproti srpnu loňského roku byla nezaměstnanost v osmém měsíci letošního roku nižší o 0,14 p. b., v porovnání s lednem 2022 byla nezaměstnanost v uplynulém měsíci nižší o 0,10 p. b. Z pohledu jednotlivých pohlaví se nezaměstnanost zvýšila jak u mužů, tak i u žen. U mužů došlo jen k mírnému nárůstu o 0,02 p. b. na 4,20 %, u žen se nezaměstnanost zvýšila o 0,27 p. b. na 6,21 %. Ústecký kraj se tak dlouhodobě potýká s nejvyšší nezaměstnaností žen v celé ČR a od ledna letošního roku i s nejvyšší celkovou nezaměstnaností.

Neumístění uchazeči o zaměstnání a volná pracovní místa k 31. srpnu 2022

Pramen: Ministerstvo práce a sociálních věcí, evidence úřadů práce

| | Evidovaní uchazeči o zaměstnání | | Volná pracovní místa hlášená úřadům práce | Uchazeči na 1 volné pracovní místo | Podíl nezaměstnaných osob (v %) ¹⁾ | | |
|-----------------|---------------------------------|--------------------------------------|---|------------------------------------|---|------|------|
| | celkem | z toho dosažitelní ve věku 15-64 let | | | celkem | ženy | muži |
| Česká republika | 251 753 | 229 187 | 312 327 | 0,81 | 3,45 | 4,03 | 2,89 |
| Ústecký kraj | 28 781 | 26 306 | 12 934 | 2,23 | 5,18 | 6,21 | 4,20 |
| v tom okresy: | | | | | | | |
| Děčín | 4 096 | 3 752 | 1 454 | 2,82 | 4,77 | 5,75 | 3,85 |
| Chomutov | 5 151 | 4 856 | 3 953 | 1,30 | 6,14 | 7,29 | 5,06 |
| Litoměřice | 2 804 | 2 563 | 1 478 | 1,90 | 3,48 | 4,35 | 2,65 |
| Louny | 3 363 | 2 957 | 1 413 | 2,38 | 5,44 | 6,50 | 4,45 |
| Most | 4 992 | 4 579 | 1 279 | 3,90 | 6,67 | 8,16 | 5,25 |
| Teplice | 3 790 | 3 479 | 2 384 | 1,59 | 4,37 | 5,33 | 3,45 |
| Ústí nad Labem | 4 585 | 4 120 | 973 | 4,71 | 5,57 | 6,33 | 4,84 |

¹⁾ podíl nezaměstnaných osob = počet dosažitelných uchazečů o zaměstnání ve věku 15-64 let / počet obyvatel ve věku 15-64 let v %

Z vnitroregionálního pohledu podíl nezaměstnaných při porovnání s červencem letošního roku vzrostl ve všech okresech Ústeckého kraje, nejvíce v okrese Litoměřice (o 0,22 p. b.). Naproti tomu nejméně se zvýšila nezaměstnanost v okrese Teplice a Chomutov (o 0,07 resp. 0,08 p. b.). Z pohledu jednotlivých pohlaví vzrostla ve všech okresech nezaměstnanost žen, nejvíce v okrese Ústí nad Labem (o 0,38 p. b.). Ve dvou okresech byl zaznamenán pokles nezaměstnanosti mužů, a to v okrese Teplice (o 0,09 p. b.) a v okrese Ústí nad Labem

KOMENTÁŘ

(o 0,02 p. b.). Ve zbylých okresech nezaměstnanost mužů vzrostla, nejvíce pak v okrese Litoměřice (o 0,13 p. b.).

V meziokresním srovnání nezaměstnanosti se v rámci celé ČR umísťuje většina okresů Ústeckého kraje pravidelně na posledních příčkách. Výjimkou je okres Litoměřice, který v srpnu dosáhl na 51. místo (ze 77. pozic). Ostatní okresy se umístily na 63. místě a dále. Nejhůře se umístil okres Most, který byl se svou nezaměstnaností 6,67 % druhým nejhorším okresem v ČR. V srpnu vzrostla nezaměstnanost ve všech okresech ČR. Nejnižší nezaměstnanost byla vykázána v okrese Praha-východ (1,42 %), nejvyšší opět v okrese Karviná (8,22 %). K nejvýraznějšímu nárůstu nezaměstnanosti došlo v okrese Kolín (o 0,46 p. b.), nejméně vzrostla nezaměstnanost v okrese Plzeň-jih (o 0,02 p. b.).

Meziměsíčně nezaměstnanost vzrostla ve všech krajích ČR, nejvíce na území hl. m. Prahy (o 0,28 p. b.), nejmenší nárůst zaznamenali v Moravskoslezském kraji (o 0,09 p. b.). Dlouhodobě nejnižší nezaměstnanost je v Pardubickém kraji, kde bylo v srpnu opět dosaženo nejnižších hodnot nezaměstnanosti jak celkově (2,47 %), tak i u mužů (1,98 %) a žen (2,99 %). Nejvyšší nezaměstnanosti bylo dosaženo v Ústeckém kraji (5,18 %). Nejvyšší nezaměstnanosti mužů byla v srpnu v Moravskoslezském kraji (4,51 %), nejvyšší podíl nezaměstnaných žen je dlouhodobě v Ústeckém kraji (v srpnu činil 6,21 %).

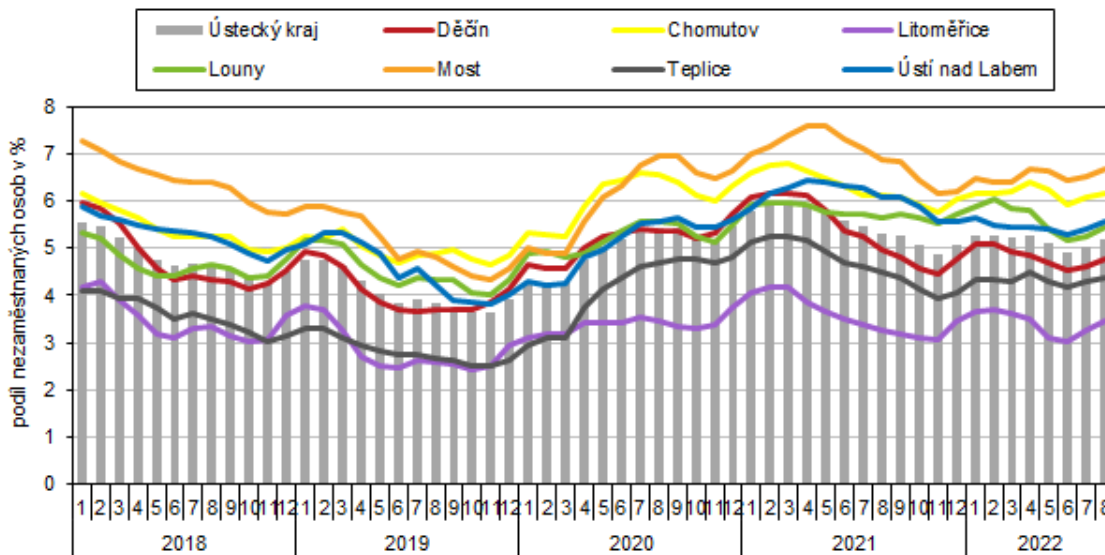
K 31. srpnu 2022 registrovaly úřady práce na území Ústeckého kraje celkem 28 781 neumístěných uchazečů o zaměstnání, přičemž dosažitelných uchazečů ve věku 15–64 let, kteří mohli bezprostředně nastoupit do zaměstnání při nabídce vhodného pracovního místa, bylo 26 306 (91,4 % evidovaných uchazečů). V průběhu měsíce se počet osob bez práce v kraji zvýšil o 731. Nárůst byl zaznamenán ve všech okresech kraje. Nejvíce se počet uchazečů zvýšil v okrese Litoměřice, a to o 168 osob. Na úřadech práce bylo v kraji v srpnu nově zaregistrováno celkem 4 201 osob (proti červenci se tento počet zvýšil o 2 208 osob), z jejich evidence naopak odešlo 3 470 uchazečů.

Z pohledu věkové struktury uchazečů o zaměstnání převažovaly v srpnu 2022 v Ústeckém kraji nadále osoby ve věku 55–59 let (13,3 % uchazečů), druhou nejpočetnější skupinou byly osoby ve věku 45–49 let (11,3 %). Mezi nezaměstnanými bylo i 531 osob ve věku 65 a více let (1,8 %). Průměrný věk nezaměstnaných meziměsíčně vzrostl o 0,1 na 42,7 roku. Nejvíce uchazečů o zaměstnání tvořili uchazeči se základním vzděláním a uchazeči se středním odborným vzděláním s výučním listem (34,1 %, resp. 26,1 %).

Počet volných pracovních míst v průběhu měsíce srpna vzrostl na 12 934 (tj. o 48 míst více než tomu bylo na konci července); na jedno volné pracovní místo připadalo 2,23 uchazeče o zaměstnání. Nejpriznivější poměr mezi uchazeči a volnými místy vykazaly v rámci Ústeckého kraje okresy Chomutov a Teplice (1,30 resp. 1,59 uchazeče na jedno volné pracovní místo). Nejhorší situace byla v okresech Ústí nad Labem a Most, kde na 1 volné pracovní místo připadalo 4,71 resp. 3,90 uchazečů.

KOMENTÁŘ

Podíl nezaměstnaných osob v Ústeckém kraji a jeho okresech (stav ke konci měsíce)*



* podíl dosažitelných uchazečů o zaměstnání ve věku 15–64 let na obyvatelstvu stejného věku

Pramen: MPSV

Další aktuální údaje o nezaměstnanosti jsou k dispozici na [Integrovaném portálu MPSV](#).

Kontakt:

Ing. Iva Princová
Krajská správa ČSÚ v Ústí nad Labem
Tel.: 472 706 106
Mob.: 797 874 132
E-mail: infoservisul@czso.cz